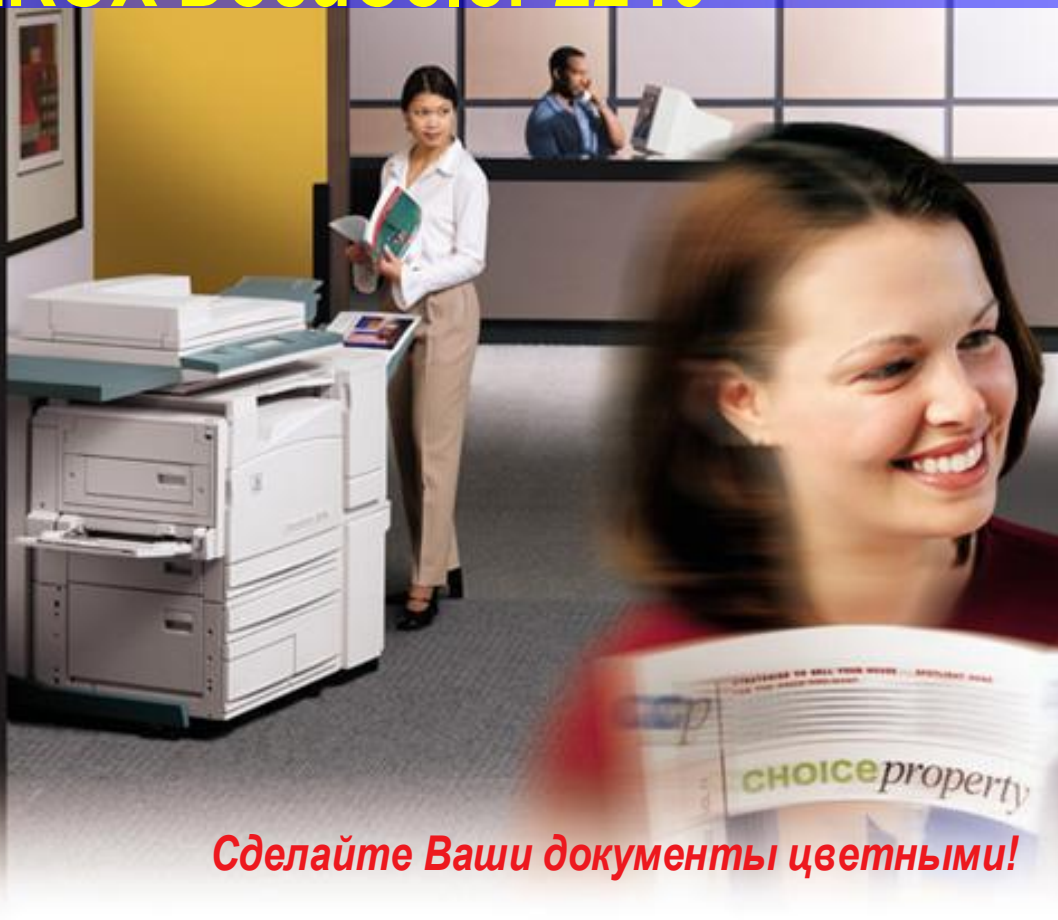


THE DOCUMENT COMPANY
XEROX[®]

Представляем:

XEROX DocuColor 2240



Сделайте Ваши документы цветными!



THE DOCUMENT COMPANY

XEROX



DocuColor 2240

DocuColor 2240 Введение

- < **Быстрый**
- < **Удобный**
- < **Легкий в использовании**





Новинка семейства DocuColor

- < **Производительность:**
 - < 22 коп/мин цвет/40 коп/мин монохромный режим
- < **Стандартно копир, сетевой принтер, сканер**
- < **Высокое качество цвета в сочетании с низкой себестоимостью печати**

Вы еще работаете с черно-белыми документами?

22
40



Эффективен для:

- < **Использования в офисе**
- < **Копи-салонов**
- < **Централизованных отделов копирования
(в крупных компаниях)**

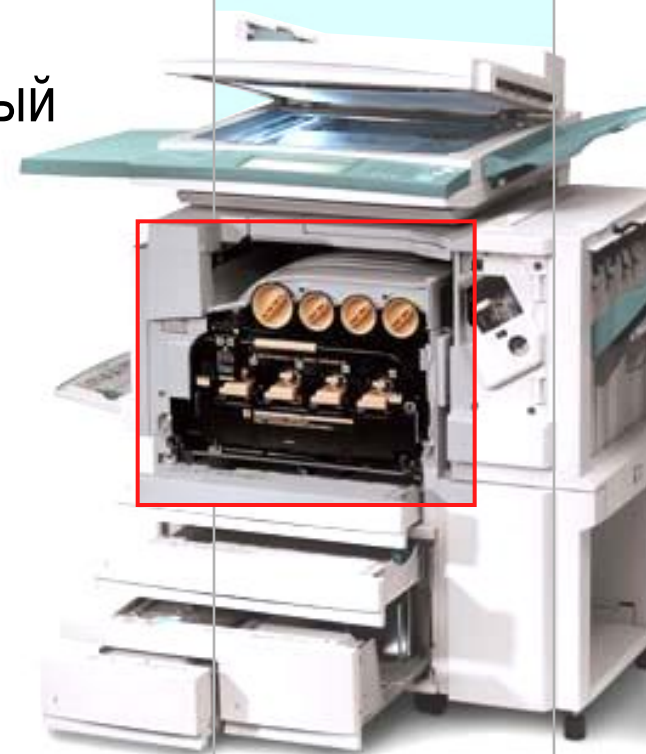
*Необходим везде: финансы, медицина, юридические и
правительственные организации, учебные
учреждения*





Обзор аппарата

- < **Стандартно копир-сетевой принтер-сканер:**
 - < 22 коп/мин цвет/40 коп/мин монохромный режим
- < **Новый EA-тонер**
- < **Новый безмаслянный фьюзер (печка) - матовые отпечатки!**
- < **Съемные модули для быстрой замены**





Обзор аппарата (продолжение)

- < **Богатое стандартное оснащение:**
 - < Встроенный контроллер PowerPC 400МГц, 512МБ память
 - < Сканер со стойкой
 - < Автоподатчик с переворотом (DADF)
 - < Безлотковый дуплекс (печать с двух сторон)
 - < Память на 250 цветных страниц (электронная подборка)
 - < Сенсорный экран пользователя
 - < 3,140-стандартный запас бумаги





Обзор аппарата (продолжение)

- < **Материалы для работы**
 - < размеры до 305 x 483mm
 - < плотность 64-220г/кв.м
 - < пленки, наклейки
- < **Вывод копий в центральный лоток (с подборкой), либо финишер**
- < **Аксессуары**
 - < Финишер - скрепление в 3-х позициях
 - < Token Ring
 - < Интерфейс внешних устройств
- < **10 Amp, 220/240v требования к электропитанию**





Что нового?

Технология

Выгода от использования

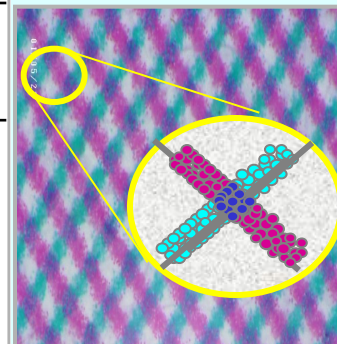
EA-тонер

Низкая себестоимость
Превосходное качество
Матовый отпечаток

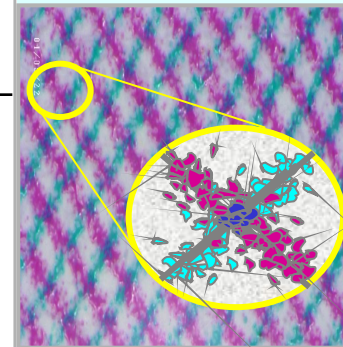
Безмаслянная
технология
закрепления

Не нужно фьюзерного масла
Высокая производительность,
даже на специальных
материалах

EA Toner



Conventional Toner





Сконструирован для максимального быстродействия

- < **Производство цветных и черно-белых документов быстро и дешево**
- < **Одновременное выполнение процессов**
 - < обработка в процессе приема данных
 - < обработка в процессе печати
 - < копирование или сканирование в процессе печати
- < **Непрерывная печать работы**
- < **Нет прерывания цикла печати между работами**
- < **Печать комплектов документов с подборкой**
- < **Печать в обратном порядке**





Удобство копирования

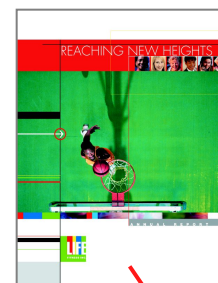
- < **Мультиизображение**
- < **Режим копирования книги**
- < **Создание буклетов**
- < **Автоповорот изображения**
- < **Режим постера**
- < **Программирование вперед, сканирование вперед**





Сканирование

- < **Разрешение: 600 x 600, 400 x 400, 300 x 300 or 200 x 200 dpi**
- < **Способы сканирования**
 - < Поддержка TWAIN
 - < Сканирование в почтовый ящик
 - < Инициализация сканирования с сенсорного экрана
 - < Сканирование комплекта документов с использованием автоподатчика





Охрана окружающей среды

- < Компания Ксерокс - активный сторонник охраны окружающей среды
- < Все системы DocuColor спроектированы с учетом:
 - < экономии энергии
 - < эффективного использования бумаги
 - < минимального выделения вредных отходов (тонер, озон)
- < Новый EA-тонер





Ключевые моменты

- < **Высокая производительность**
 - < Скорость копирования/печати
 - < Низкое время прогрева и выхода первой копии
 - < Одновременное выполнение процессов
- < **Выгода от использования**
 - < Низкая стоимость аппарата и себестоимость копии
 - < Богатая стандартная конфигурация
 - < Высокое качество изображения
 - Разрешение до 1200 x 1200 dpi
 - Полная заливка 279 x 432mm
 - EA-тонер (матовый отпечаток)





Ключевые моменты (продолжение)

- < **Объединение нескольких устройств в одном: сканирование, печать, копирование**
- < **Большой стандартный запас бумаги**
- < **Простота использования**
 - < Сенсорный экран пользователя
 - < Легкое управление потоком работ с компьютера
- < **Занимает мало места в офисе**





Превосходные цветные документы — сделайте их частью Вашего бизнеса



Хероx - все необходимое для
работы с документами.

