



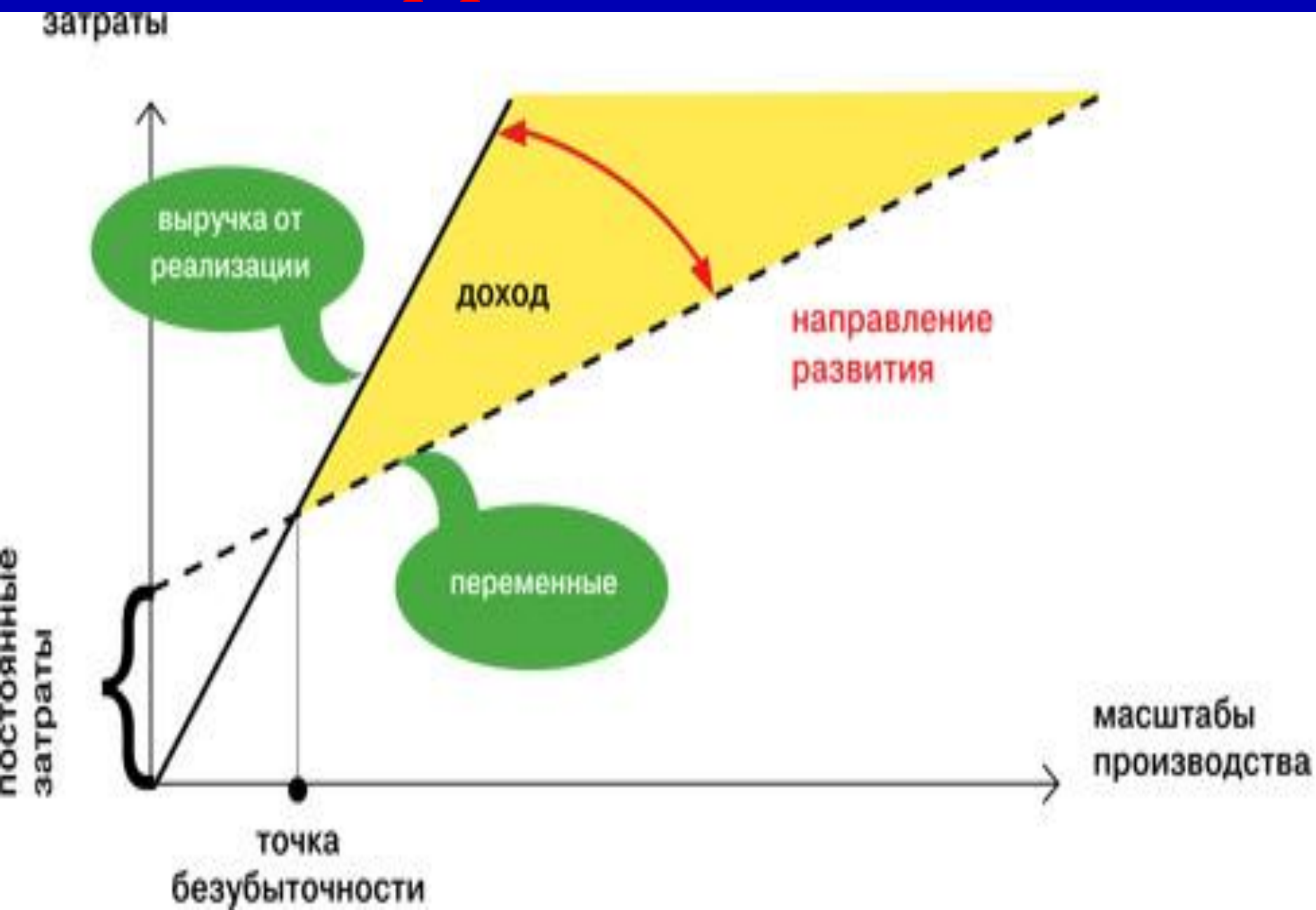
# Эффект масштаба



# Эффект масштаба

- эффект снижения затрат на единицу произведенной продукции при распределении постоянных затрат на все большее количество произведенной продукции.

# Эффект масштаба



# Положительный эффект масштаба

Если  
факторы производства  $\times 2$ ,  
то  
**Q** увеличится  
более чем в **2** раза

# Неизменный эффект масштаба

Если  
факторы производства  $\times 2$ ,  
то  
**Q** увеличится  
в **2** раза

# Отрицательный эффект масштаба

Если  
факторы производства  $\times 2$ ,  
то  
**Q** увеличится  
менее чем в **2** раза

# Предельная выручка фирмы

– дополнительный доход, получаемый от продажи дополнительной единицы продукции.

$$MR = \frac{\Delta R}{\Delta Q}$$

# Правило максимизации прибыли

Если фирма стремится максимизировать прибыль, то она должна увеличивать затраты труда до тех пор, пока денежный доход от предельного продукта труда не сравняется с денежными затратами на его использование.

$$P \times MP_L = W$$