

# **Обзор рыночной ситуации в сегменте декоративных и ремонтно- строительных ЛКМ**

**Игорь Елфимов**

*Директор по маркетингу и сбыту компании «Русские краски»*



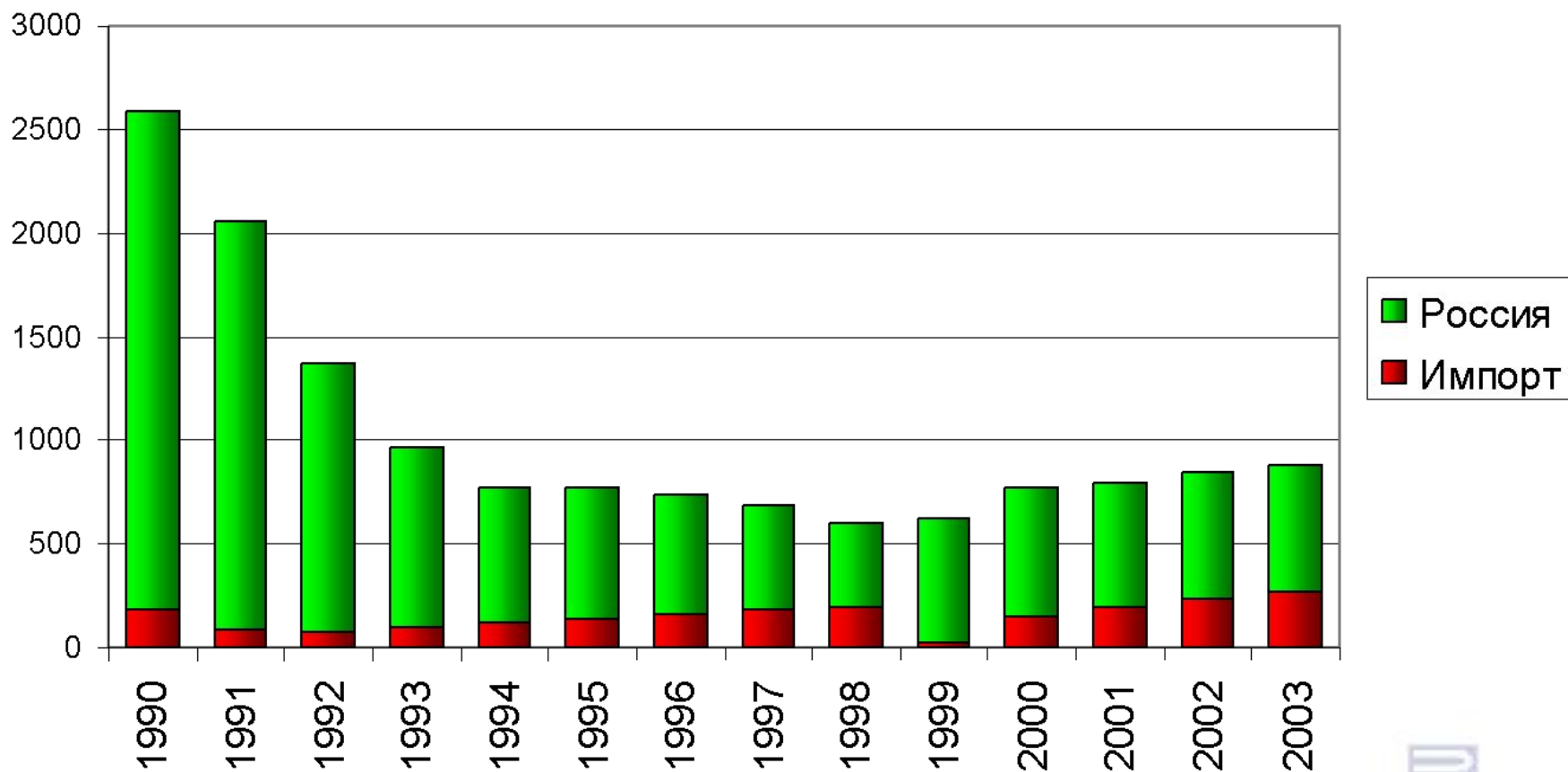
## **Потребление ЛКМ в мире на человека (в кг.)**

- Гвинея - 0.15
- Латвия - 3.75
- Украина - 4.5
- Россия - 5.6 ( 16,6 в 1990 г.)
- Польша - 8.8
- Франция - 12.4
- Германия - 16.8

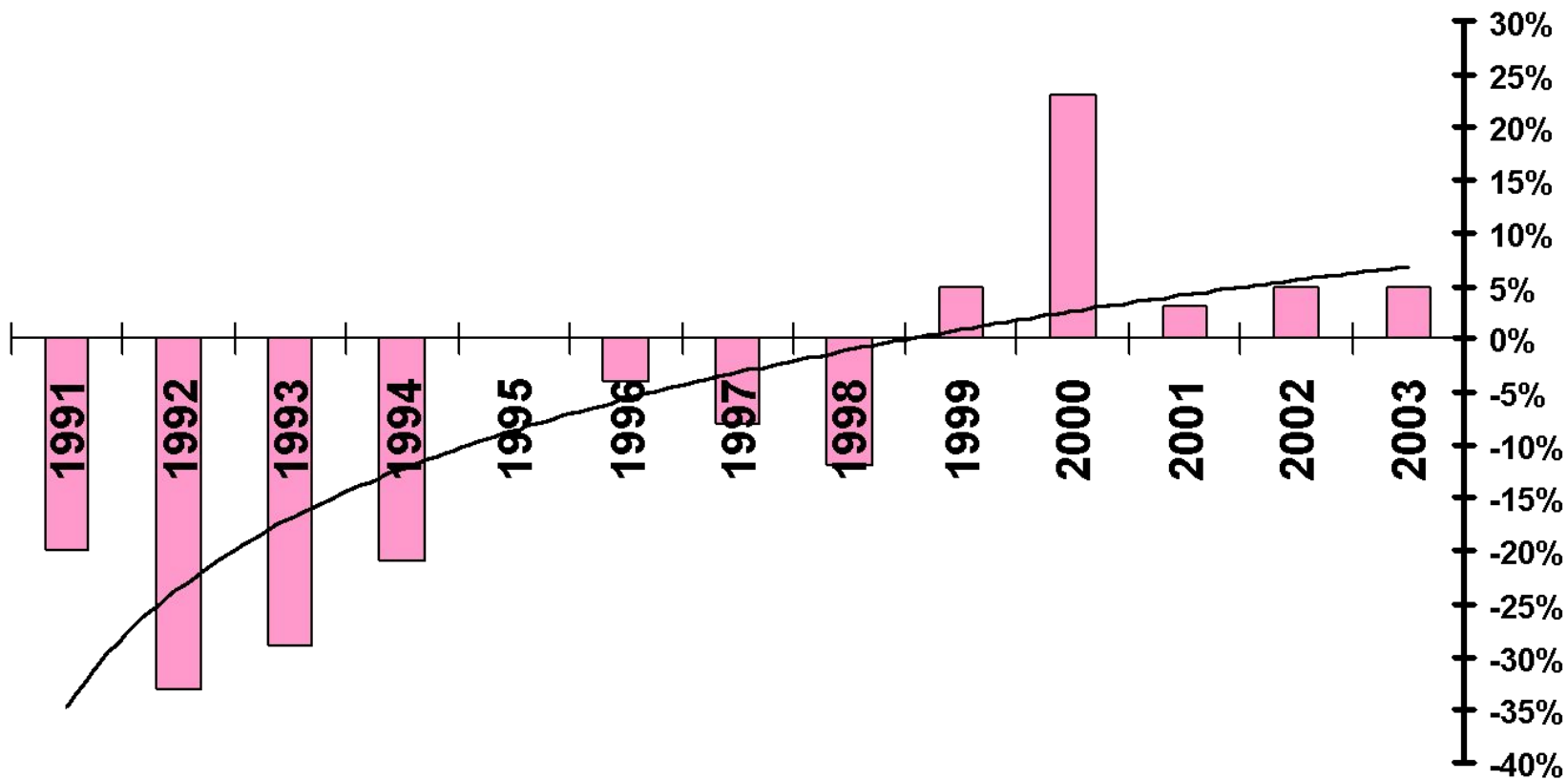


потребление

## Рынок ЛКМ и темпы роста (тыс.тн.)



## Рынок ЛКМ и темпы роста (%)



## ***Поставщики на Российский рынок ЛКМ***

Импорт	<i>250.000 t</i>
Российское производство импортёрами	<i>15.000 t</i>
Российское производство - средний и мелкий производитель	<i>200.000 t</i>
Российское производство - крупные производители	<i>415.000 t</i>

## *Динамика поставок*

Импорт	+15%
Российское производство импортёрами	+100%
Российское производство - средний и мелкий производитель	+18%
Российское производство - крупные производители	- 8%

# Импорт

**+ 15%**

- Потребность в качестве
- Финансовая возможность покупать импортные ЛКМ
- Продвижение брендов

# Российское производство импортёрами

**+ 100%**

- Рост продаж на российском рынке
- Необходимость и возможность минимизаций издержек
  - экономия на транспорте
  - качественная и дешёвая рабочая сила
  - возможность оперативнее реагировать на требования рынка





# Российское производство - средний и мелкий производитель

**+ 18%**

- Рост количества производителей
- Использование известных марок (ПФ..) для привлечения клиентов
- Низкие издержки
- Мобильность
- Нахождение особых ниш на рынке

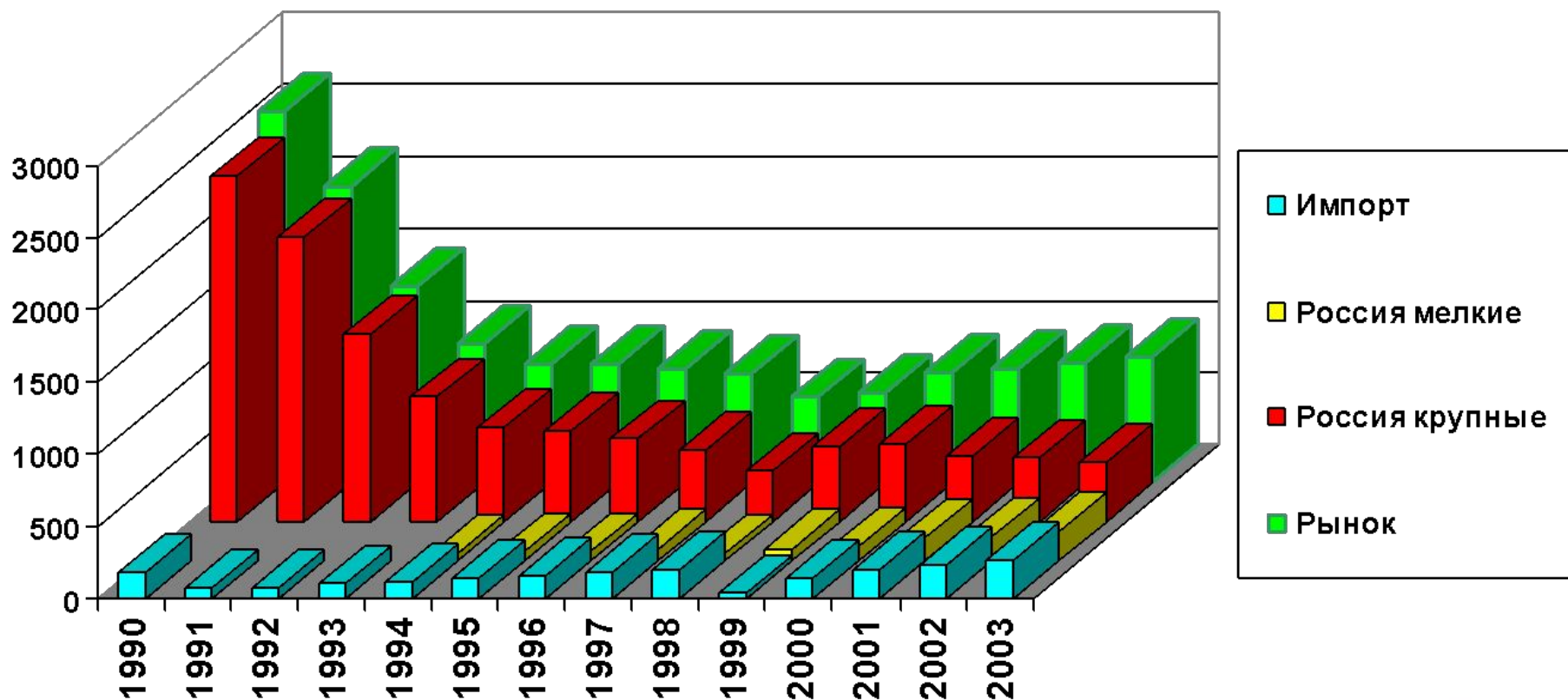


# Российское производство - - 8% крупные производители

---

- Неэффективность производства
- Старый портфель продуктов
- Конкуренция с мелкими и крупными производителями - невозможность разорваться между двумя стратегиями
- Объёмы производства
- Отсутствие полной концепции продвижения товара

# Анализ рынка



***СПАСИБО***



**150002, г. Ярославль, ул. Большая  
Федоровская 96**

**т: (0852) 49-27-08**

**[ruskraski@ruskraski.ru](mailto:ruskraski@ruskraski.ru)**

