

ЭЛЕКТРОННЫЕ ИНФОРМАЦИОННЫЕ РЕСУРСЫ: *БУДУЩЕЕ ИЛИ НАСТОЯЩЕЕ?*

Полникова Е.М.

**НАУЧНАЯ БИБЛИОТЕКА САНКТ-ПЕТЕРБУРГСКОГО
ГОСУДАРСТВЕННОГО УНИВЕРСИТЕТА**

*Семинар «JSTOR и использование англоязычных
ресурсов в высшем образовании России»*

*Российская экономическая школа
Москва, 27 мая 2004 года*

САНКТ-ПЕТЕРБУРГСКИЙ ГОСУДАРСТВЕННЫЙ УНИВЕРСИТЕТ

- Старейший вуз в России
- 19 факультетов и 11 НИИ
- Более 30 тыс. студентов
- Более 11 тыс. сотрудников
- 400 зданий в двух кампусах
- Более 3000 компьютеров с выходом в Интернет

НАУЧНАЯ БИБЛИОТЕКА СПбГУ



- Год основания – 1783;
- Фонд – 6,7 млн. экз.;
- Научная библиотека и 22 отраслевых отдела;
- Расположена в 20 зданиях в Санкт-Петербурге и Петергофе.

СОВРЕМЕННАЯ БИБЛИОТЕКА

- Традиционные функции и процессы
- Новые компьютерные технологии, новые носители информации, новые пути решения
- От хранения информации – к доступу к информации
- Библиотека – информационный посредник и проводник

ОТ ТРАДИЦИОННОЙ БИБЛИОТЕКИ К ЭЛЕКТРОННОЙ

- Изменяются способы представления информации
- Изменяются поставщики информации
- Изменяются пользователи
- Изменяются библиотекари
- Изменяется сама библиотека

ЭЛЕКТРОННАЯ БИБЛИОТЕКА УНИВЕРСИТЕТА

- Электронный каталог
- Электронные коллекции библиотеки
- Свободные ресурсы Интернет
- Удаленные базы данных
(электронные банки и базы данных,
научная периодика, электронные
книги...)

ПРЕИМУЩЕСТВА ИСПОЛЬЗОВАНИЯ

- Многопользовательский доступ
- Доступ с любого компьютера университетской сети
- Качество контента
- Широкие возможности поиска
- Удобство использования
- Экономия физического пространства библиотеки

СЛОЖНОСТИ ПРОДВИЖЕНИЯ

- Информационный барьер
- Психологический барьер
- Языковой барьер
- Кадровые проблемы

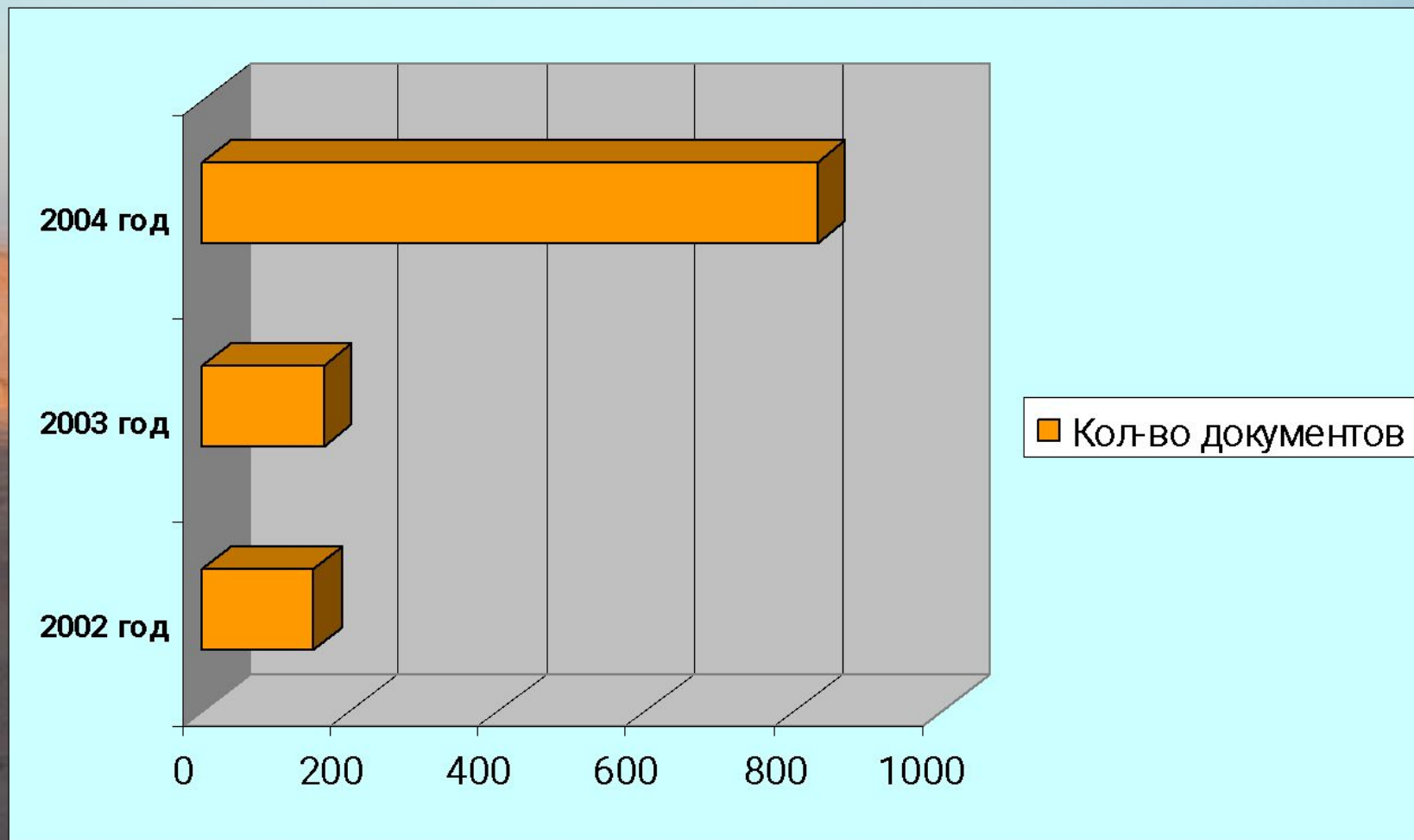


2002 г. – ПОЛУЧЕНИЕ ДОСТУПА К
БАЗЕ ДАННЫХ КОМПАНИИ JSTOR

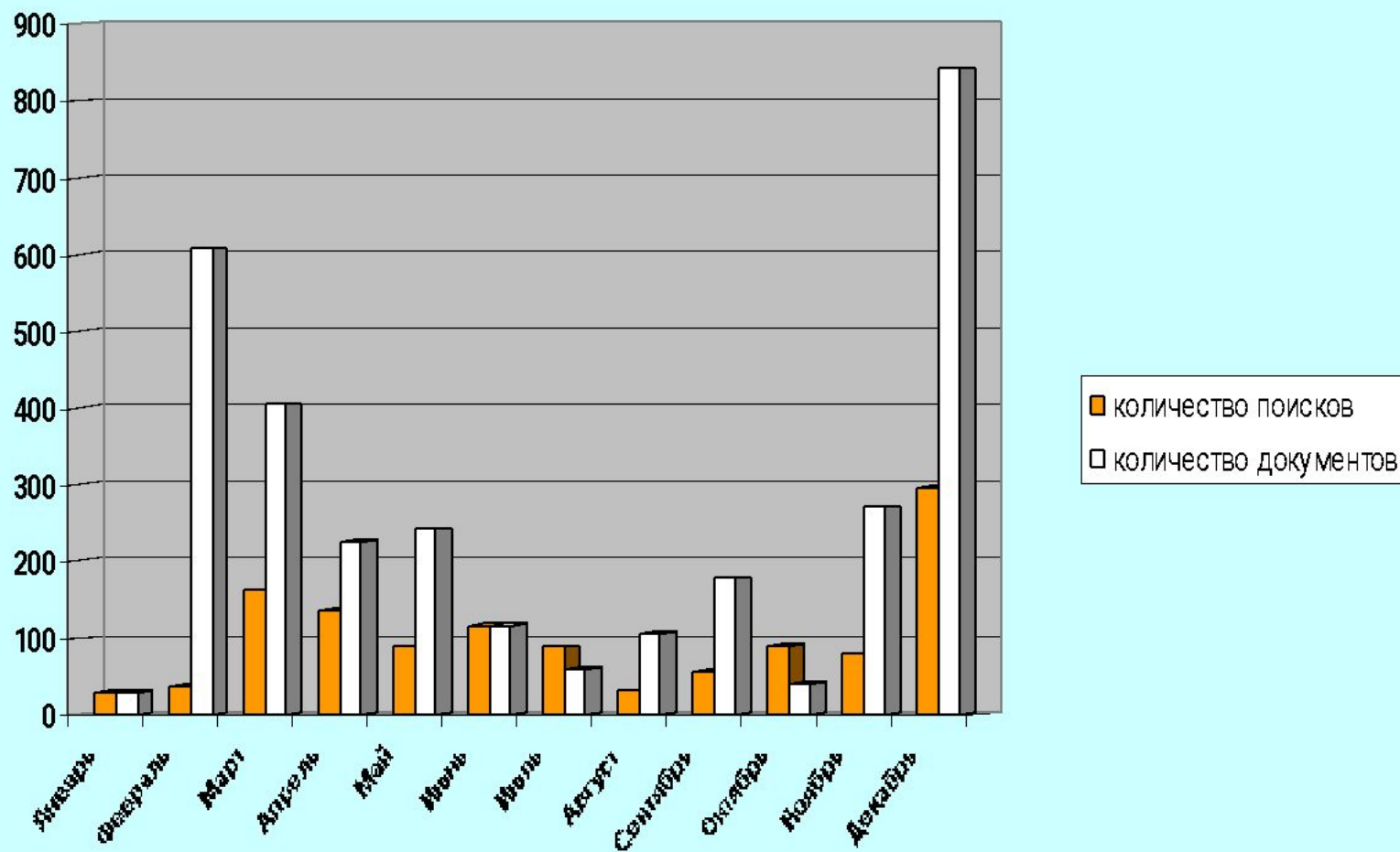
ART & SCIENCES I COLECTION

- База данных комплексной тематики (117 журналов, 15 дисциплин) с большой хронологической глубиной
- Доступ со всех компьютеров университетской сети
- Основные пользователи – преподаватели, исследователи и студенты гуманитарных факультетов

СТАТИСТИКА ИСПОЛЬЗОВАНИЯ JSTOR В СПбГУ



СТАТИСТИКА ИСПОЛЬЗОВАНИЯ JSTOR В СПбГУ (2003 год)



ПРЕИМУЩЕСТВА JSTOR

- Огромный хронологический охват
- Детально разработанный интерфейс
- Большие поисковые возможности
- Возможность линков на уровне статей к другим информационным ресурсам (EBSCO, Proquest, Muse...)
- Подробная пользовательская статистика

ПРОДВИЖЕНИЕ БАЗ ДАННЫХ В СПБГУ:

- Информация на сайте НБ СПбГУ:
<http://www.lib.pu.ru/>
- Информационные письма
- Публикации в журнале «Санкт-Петербургский университет»
- Тренинги для сотрудников НБ
- Профильные тренинги для факультетов
- Ответственные на факультетах
- Сотрудничество в рамках консорциума
НЭИКОН: <http://www.neicon.ru/>

**СПАСИБО
ЗА ВНИМАНИЕ!**

Ekaterina.Polnikova@lib.pu.ru
(812) 328-95-54