



ALIDI®

Serving World Leaders

Управление многопрофильным холдингом

ГК АЛИДИ

с использованием ERP системы

Oracle JD Edwards



2011 год

О компании АЛИДИ

АЛИДИ - ведущий российский оператор в области дистрибуции, сервисной логистики, импорта и BTL-продвижения товаров мировых и российских производителей.

Дистрибуция



Логистика

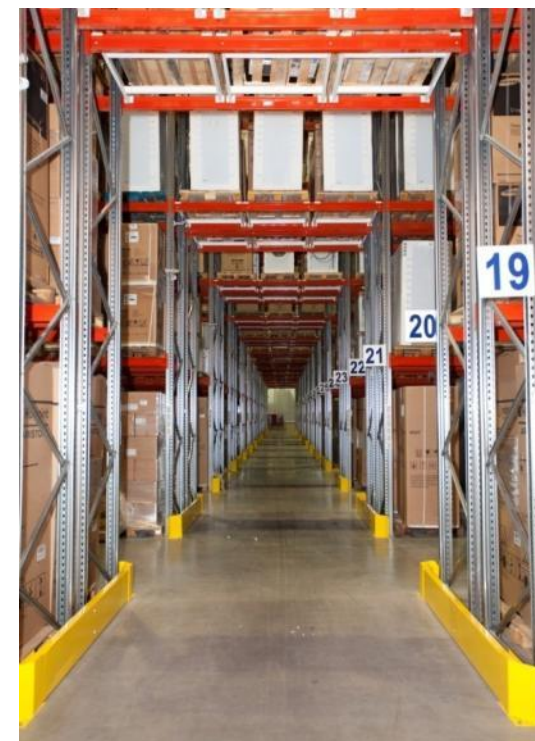


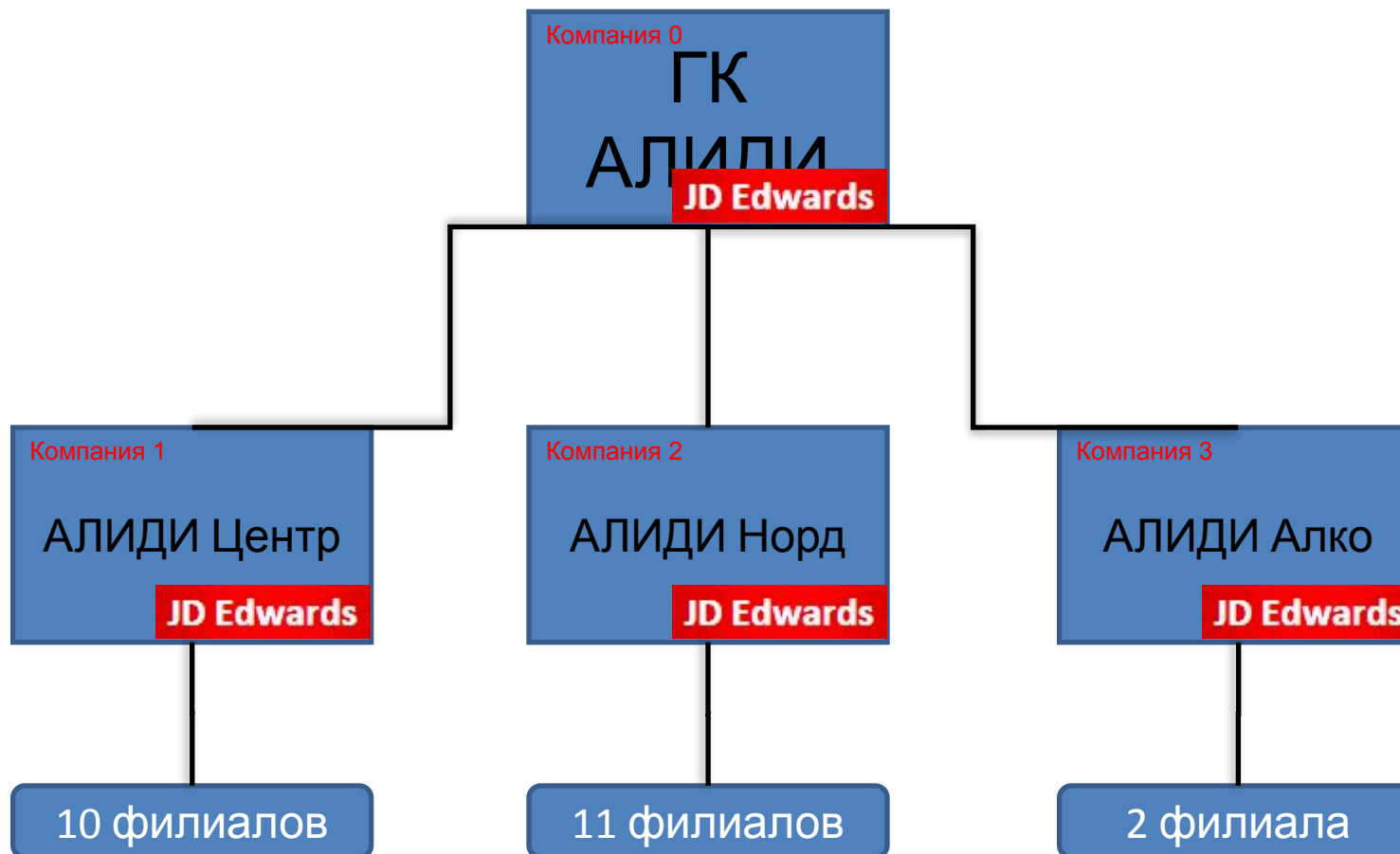
- ✓ Филиалы в **21 регионе** России
- ✓ Товароборот в 2010 год **16,5 млрд. рублей**
- ✓ Территория покрытия филиальной сети – более **2,2 млн. кв. км.** с населением более **36 млн. человек** (25,5% от населения РФ)
- ✓ **120 000 м²** современных складов
- ✓ **200** единиц транспорта
- ✓ **3650** квалифицированных сотрудников
- ✓ **30 000** активных клиентов и **900** торговых представителей

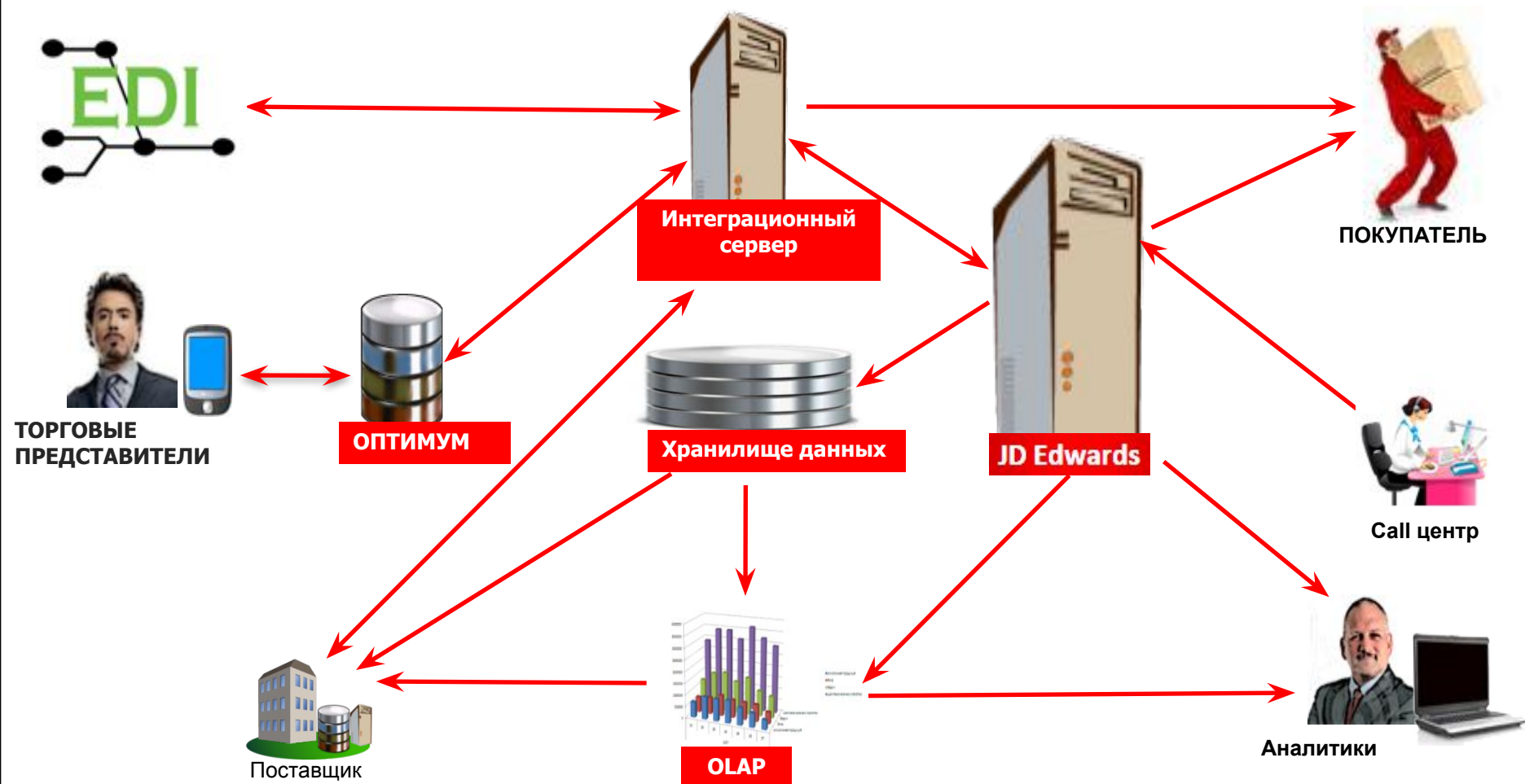


- ✓ Высокая скорость в сочетании с качеством операций обеспечивает нам и нашим партнерам большую эффективность
- ✓ Уровень профессионализма сервисной логистики иллюстрируют следующие данные:
 - Строк подбора **в среднем – 99 595** (в день)
 - Строк подбора **max – 180 017** (в день в филиале НН)
 - Количество заказов **в среднем – 3 137** (в день)
 - Количество заказов **max – 15 645** (в день в филиале НН)
- ✓ Средняя **точность подбора заказов** на складах АЛИДИ составляет **99,5%**

**Данные показатели достигаются
благодаря использованию
ERP системы Oracle JD Edwards**







Загрузка заказов



Call центр



ТП



EDI



E-mail



Интеграционный сервер

№	Дата заказа	Номер заказа	Поставка	Наименование заказа	Отгрузка	Наименование отгрузки
5	05.01.2011	180283	020501	170061 Родос С.С. 400	020501	170061 Родос С.С. 400
6	05.01.2011	180283	13001	170061 Родос С.С. 400	13001	170061 Родос С.С. 400
7	11.01.2011	170204	070002	170062 Родос Ульведо Родос	070002	170062 Родос Ульведо Родос
8	11.01.2011	170205	070003	170062 Родос Ульведо Родос	070003	170062 Родос Ульведо Родос
9	11.01.2011	170206	070004	170062 Родос Ульведо Родос	070004	170062 Родос Ульведо Родос
10	24.01.2011	180284	010001	410170 С10.000	010001	410170 С10.000
11	24.01.2011	180284	070005	170066 Родос Ульведо Родос	070005	170066 Родос Ульведо Родос
12	24.01.2011	180285	070006	170066 Родос Ульведо Родос	070006	170066 Родос Ульведо Родос
13	24.01.2011	180286	070007	170066 Родос Ульведо Родос	070007	170066 Родос Ульведо Родос
14	24.01.2011	180287	070008	170066 Родос Ульведо Родос	070008	170066 Родос Ульведо Родос

Заказ загружен

При обработке заказа на интеграционном сервере система производит автоматические замены недостающего товара согласно матрице замен прописанной для торгового направления или клиента, с учетом матрицы чувствительности (штрих код, наименование товара, штук в коробке и т. д.)

Кредитный контроль

Дата заказа	Номер заказа	Продавец	Наименование покупки	Отгрузка по	Наименование грузополучателя
25.03.2011	180302	37002	Никитская С.А. ЧП	17.03.11	Никитская С.А. ЧП
25.03.2011	180302	37002	Никитская С.А. ЧП	17.03.11	Никитская С.А. ЧП
11.03.2011	1792024	37002	360 "Самар"	17.03.11	Филиал "Иванское Печенье"
11.03.2011	1792025	37002	360 "Самар"	17.03.11	Филиал "Иванское Печенье"
11.03.2011	1792026	37002	360 "Самар"	17.03.11	Филиал "Иванское Печенье"
25.03.2011	1803024	419175	СТС ООД	419174	СТС ООД
25.03.2011	1803024	37002	360 "Самар"	17.03.11	Филиал "Иванское Печенье"
25.03.2011	1803025	37002	360 "Самар"	17.03.11	Филиал "Иванское Печенье"
25.03.2011	1803026	37002	360 "Самар"	17.03.11	Филиал "Иванское Печенье"
25.03.2011	1803027	37002	360 "Самар"	17.03.11	Филиал "Иванское Печенье"

Заказ загружен

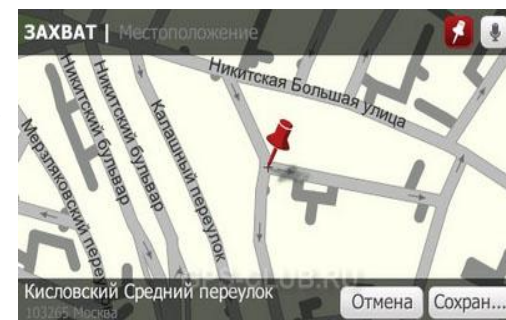
Заказ автоматически разрешен

Заказ задержан

Заказ разрешен



Кредитный контроль



Составление маршрутов

Маршрутизация и подбор товара

КОПИЯ ЗАДАНИЕ НА ОТБОР
Заказ №: 88492
Директ №: 53-1805038 НН1-7814197
Склад: 01001
Получатель: Мещанин Т.И. ИП, Н.Новгород, Советская пл., д.3
Зона: Н10
Средняя дата доставки: 20.03.20

Маршрут составлен

Часть № 1 из 2 ОСНОВНОЙ СКЛАД

Ячейка	ОСАС	ЕАН	Наименование	Шт/Кор	КОР	ШТ
A-12-04-2-1	01250978	5425097	МЯС Ручейк/ГолубПтица	20	1	88
A-31-02-1-1	01241272	5425111	ТИДЕ Ас400/ГолубПтица	20	1	
A-31-01-3-1	01204597	5424832	ТИДЕ Ас400/АльпСаван	20	1	
A-31-01-2-1	01204598	5418980	ТИДЕ Ас400/БелОблак	20	1	
A-10-01-1-1	01183200	5425099	ТИДЕ Ас400/Колор	20	1	
A-10-04-3-1	01250990	5425810	МЯС Ас400/МорозСаван	20	1	
A-29-04-2-1	01278769	5425788	МЯС Ручейк/МорозСаван	20	1	88
A-10-02-3-1	01183352	5425182	АБИЕ Ручейк/ГорРос	9	1	
A-27-07-2-1	01204583	5418984	ТИДЕ Ручейк/БелОблак	9	1	
A-28-06-3-1	01236155	5424380	ТИДЕ Ас1.ВелАльСаван	10	1	8

Задание на отбор

Задания на отбор по маршрутам переданы на склад



Отбор товара

Заказ подобран



Подтверждение отбора и печать документов

Подтверждение доставки

Маршрут подобран,
документы
распечатаны



Заказы погружены

Автомобиль
покинул склад



**Подтверждение
погрузки товара**

Заказ доставлен
клиенту



**Подтверждение
доставки**

1. Идеальный заказ исполнения;
2. Формирование отчета по отбору товара на складе в разрезе наборщиков;
3. Качество отбора общее;
4. Отчет по исполнению заказов на отгрузку со склада;
5. Журнал прохождения заказов по статусам;
6. Своевременность отгрузки заказов;
7. Неравномерность нагрузки на склад;
8. Отчет по ожидаемой нагрузке на склад.



**Спасибо
за внимание!**

