

---

Результаты исследования  
проведенного методической  
службой в Амурском  
муниципальном районе

---

2005- 2006 учебный год

---

## Цель:

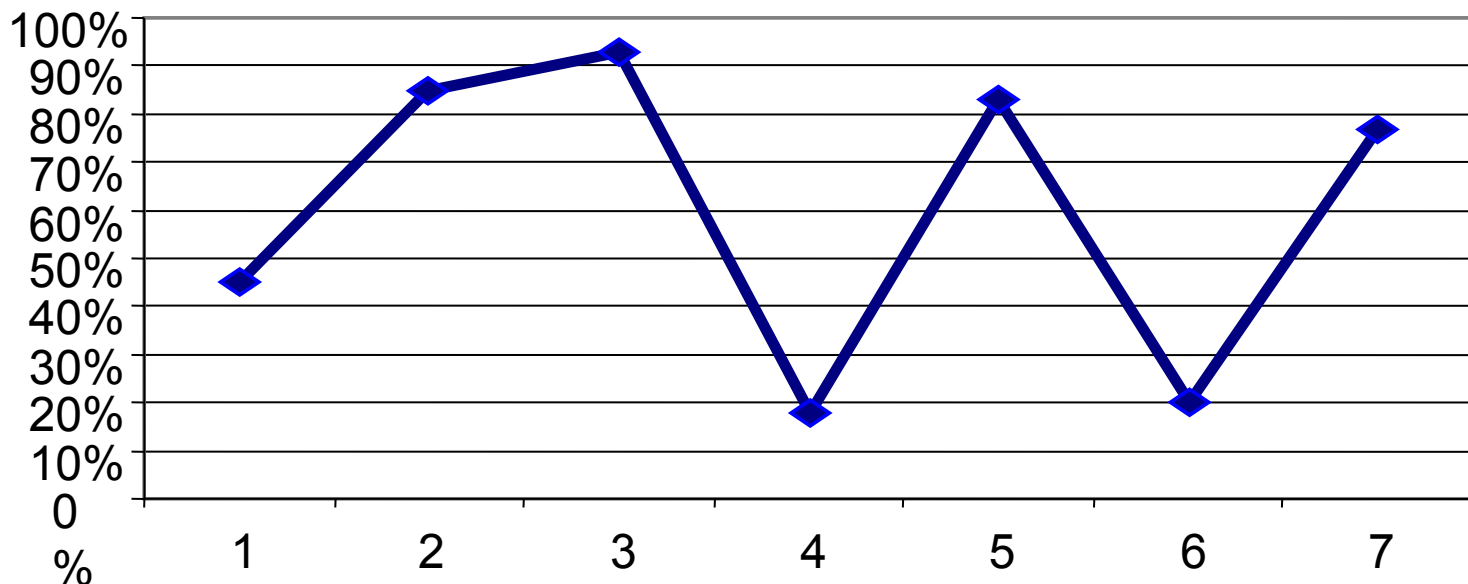
- Выявление уровня проявления педагогических способностей.



# Необходимые педагогические компетентности.

1. *Получение информации о запросах ребенка и его продвижении в обучении.*
2. *Демонстрация учителем знания учебного предмета.*
3. *Организация времени и пространства урока, занятия.*
4. *Общение, диалогическое взаимодействие с ребенком.*
5. *Демонстрация педагогом соответствующих методов обучения.*
6. *Поддержание комфортной атмосферы на занятии.*
7. *Поддержание педагогом приемлемого поведения ребенка.*

# Уровень проявлений педагогических способностей



На графике соответственно представлены педагогические способности и уровень владения данными компетентностями в процентах

- 1. Получение информации о запросах ребенка**
- 2. Демонстрация учителем знания учебного предмета.**
- 3. Организация времени и пространства урока.**
- 4. Общение.**
- 5. Демонстрация методов обучения.**
- 6. Поддержание комфортной атмосферы на занятии.**
- 7. Поддержание приемлемого поведения ребенка.**

# Анализ результатов

- Анализ результатов показал, что у обследуемых педагогов высокий уровень владения педагогическими компетентностями такими как; *Демонстрация знаний учебного предмета, соответствующих методов обучения, организация времени и пространства урока, поддержание приемлемого поведения учеников.*
- Однако наряду с этим значительно снижен уровень владения таковой способностью как, *диалогическое взаимодействие с детьми, и поддержание комфортной атмосферы на уроке:*
- Наиболее типичными ошибками учителя в педагогическом общении, мешающие созданию комфортной атмосферы на уроке были следующие:
- Излишняя строгость обращения
- Применение в основном воздействий дисциплинирующего характера.
- Сухость обращения, слабость эмоционального контакта учителя с учащимися.

---

## Гипотеза:

- Снижение уровня владения таким способностями как: *диалогическое взаимодействие с детьми, и поддержание комфортной атмосферы на уроке – обусловлено эмоциональным выгоранием педагогов*
-

---

# Задача методической службы.

Психологическая поддержка и сопровождение личности педагога в профессиональной деятельности, формирование позитивного и ответственного отношения к своему здоровью.

---