

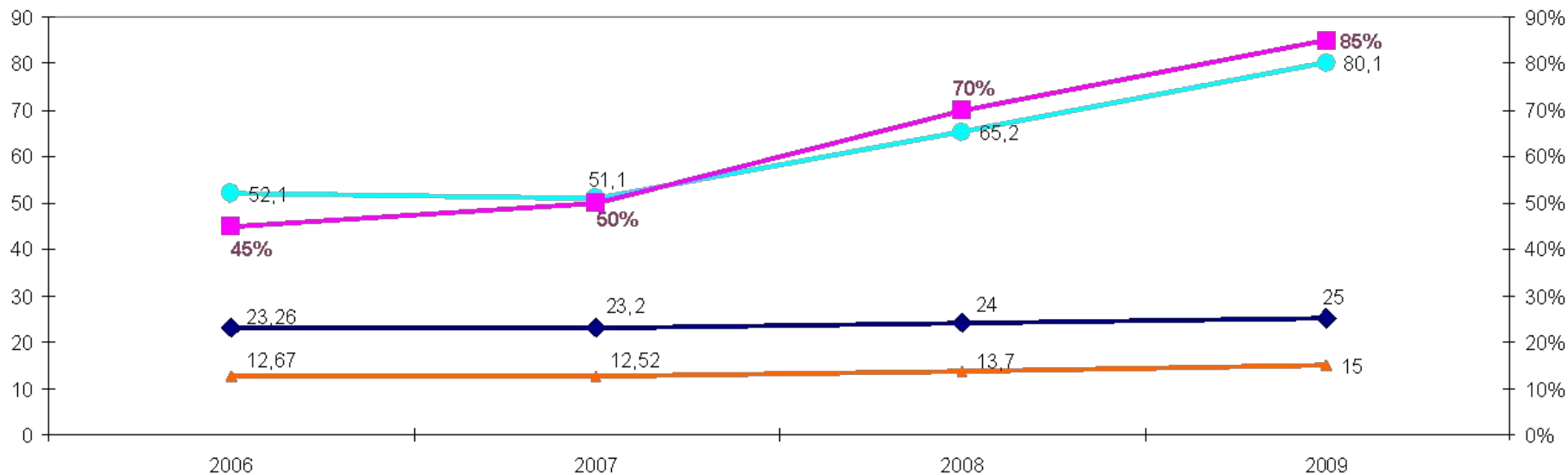
**Общественное обсуждение результатов
конкурсного отбора субъектов РФ для
государственной поддержки и проведении
мониторинга развития и продвижения
регионального комплексного проекта на
территории Пермского края**

**Развитие сети образовательных
учреждений**

Экспертно-аналитический семинар

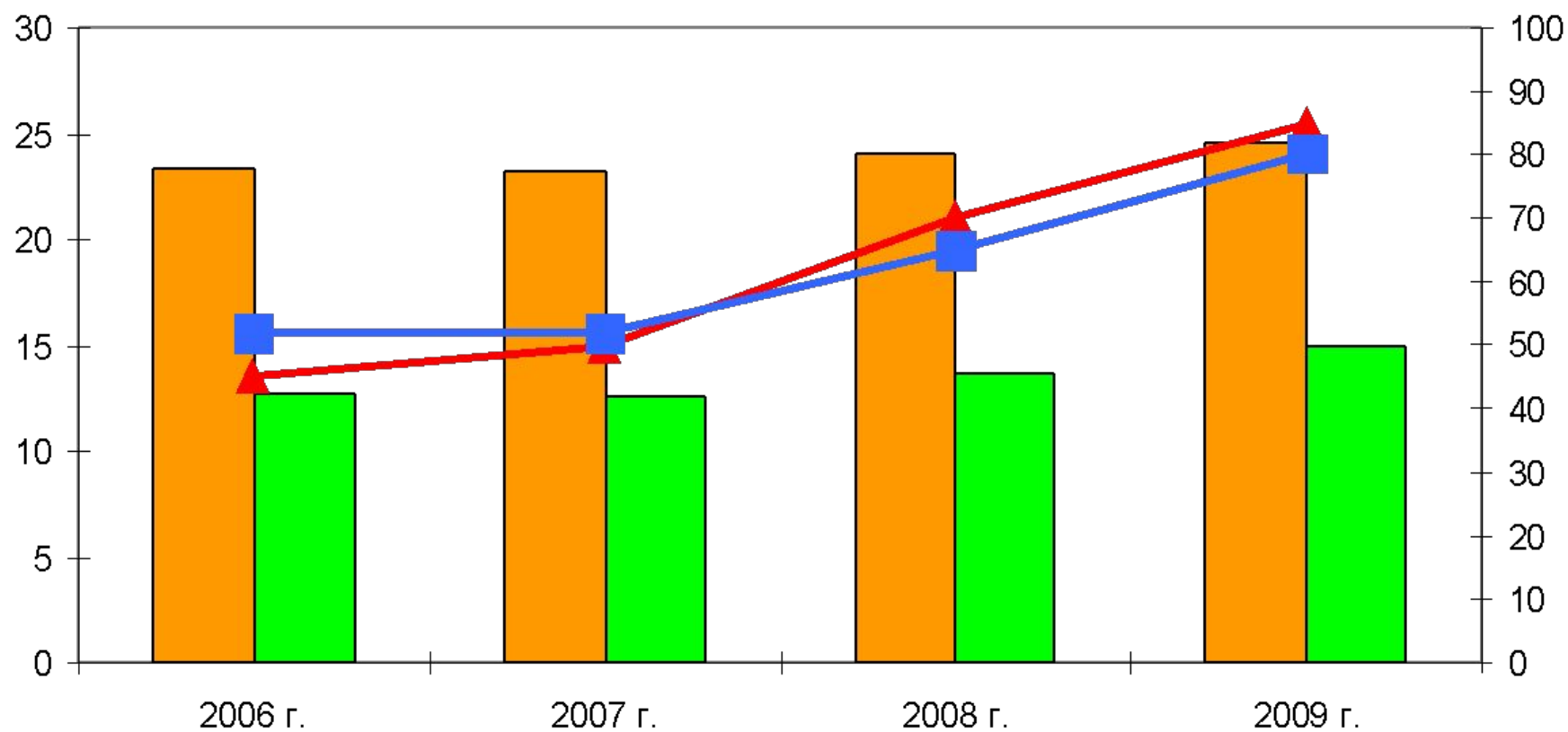
18 марта 2008 г.

Развитие сети общеобразовательных учреждений региона



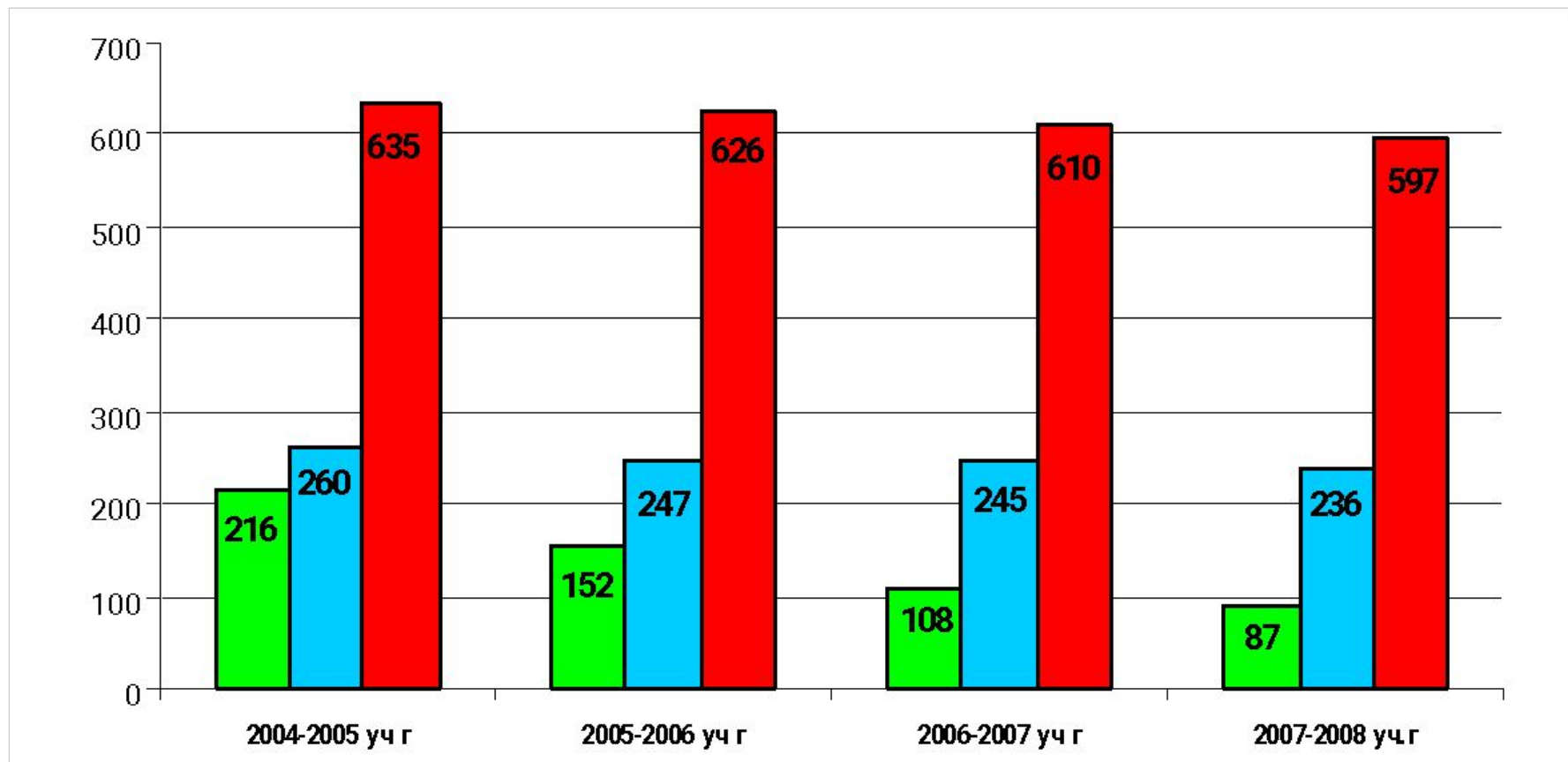
- ◆ 4.2. Средняя наполняемость классов в общеобразовательных учреждениях, расположенных в городской местности, в пределах норм, установленных Санитарно-эпидемиологическими правилами и нормативами
- ▲ 4.3. Средняя наполняемость классов в общеобразовательных учреждениях, расположенных в сельской местности, в пределах норм, установленных Санитарно-эпидемиологическими правилами и нормативами
- 4.4. Число обучающихся на старшей ступени в расчете на одно общеобразовательное учреждение, имеющее старшую ступень
- 4.1. Доля школьников, обучающихся в общеобразовательных учреждениях, отвечающих современным требованиям к условиям осуществления образовательного процесса, в %

Проектные значения показателей



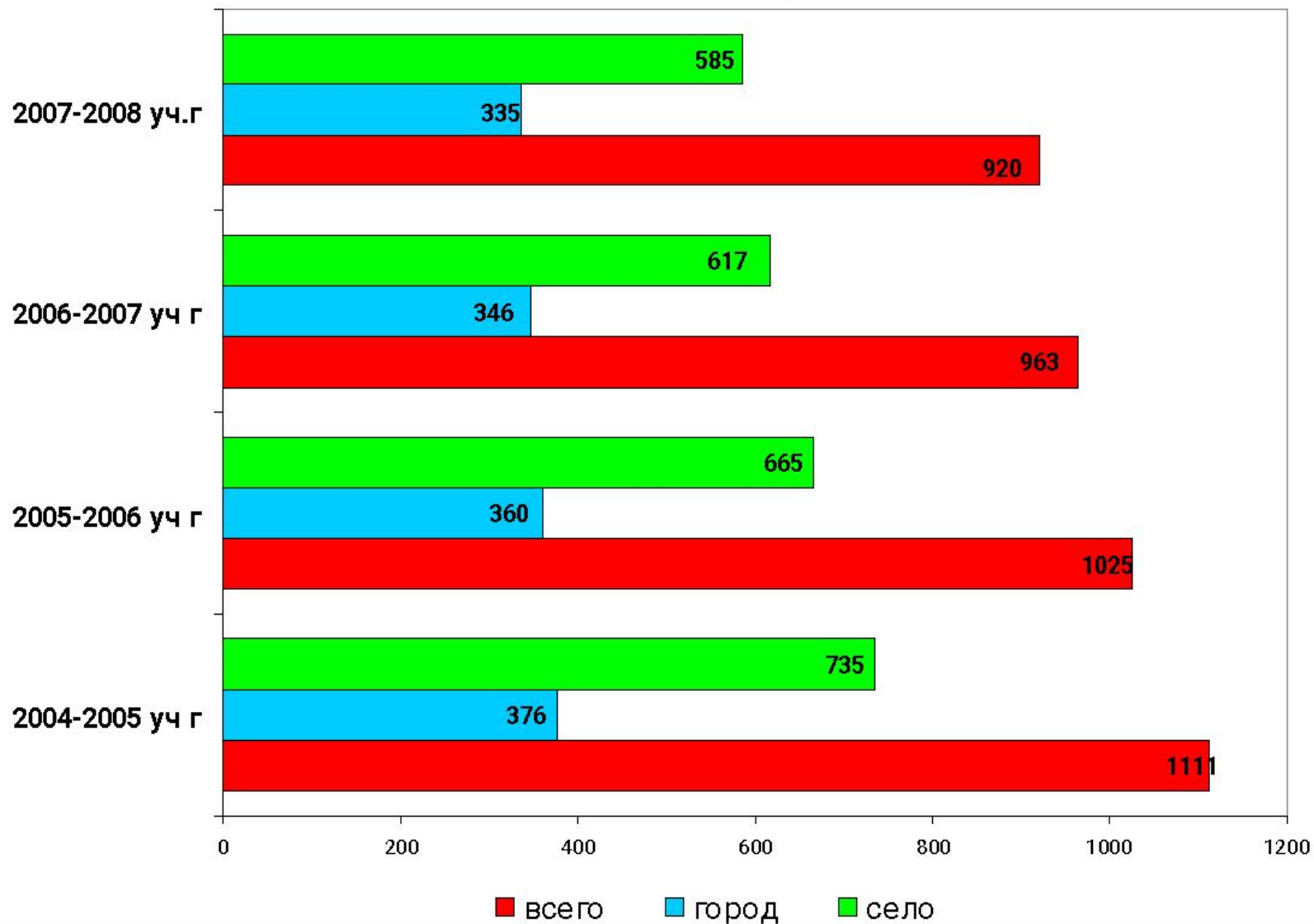
- 4.2. - наполняемость классов в городской местности, чел./класс
- 4.3. - наполняемость классов в сельской местности, чел./класс
- 4.1. - доля школьников в ОУ, отвечающих требованиям, %
- 4.4. - возможности обеспеченного выбоа старшеклассниками профиля

Структура общеобразовательной Сети

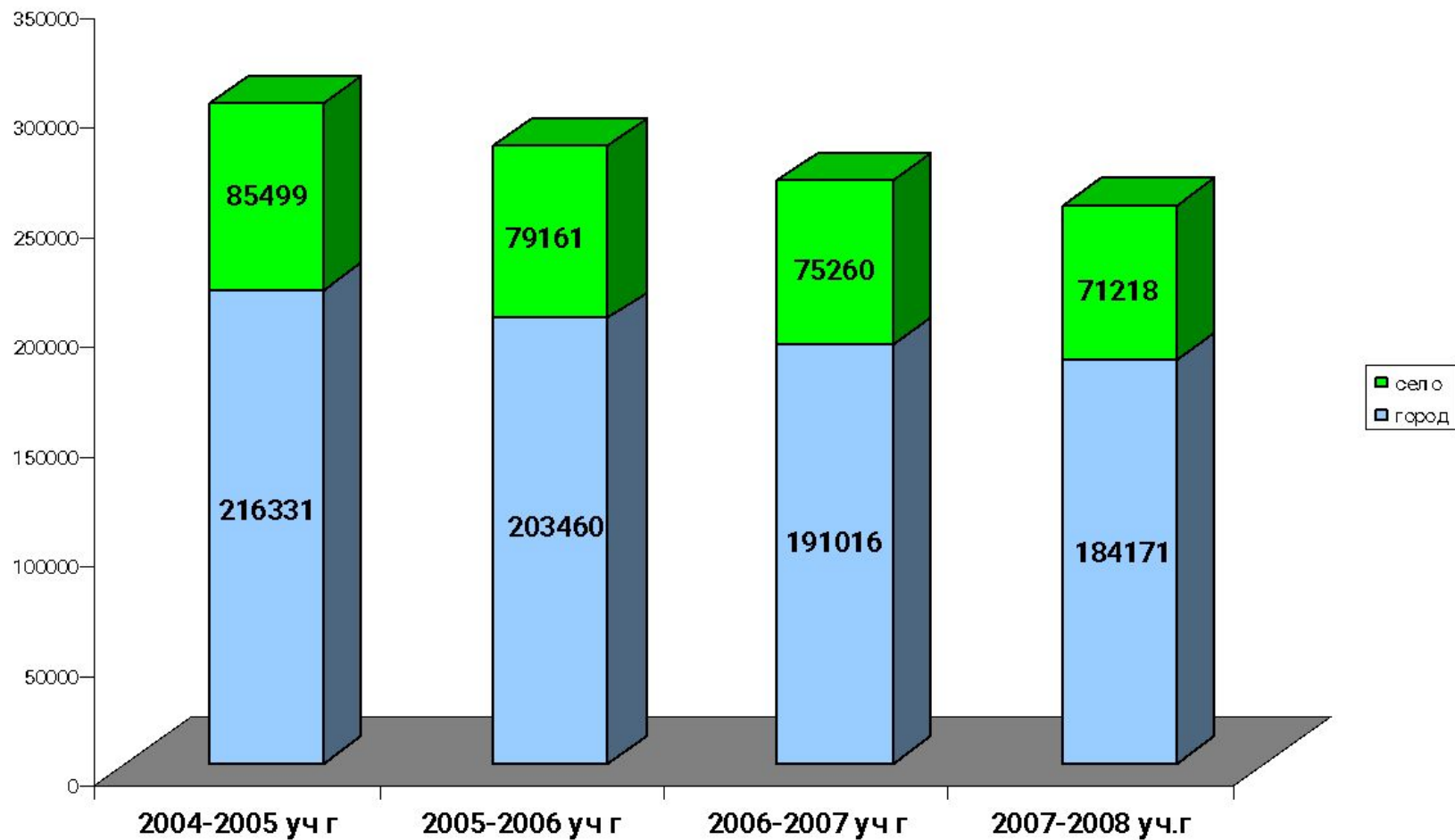


■ начальная ■ основная ■ средняя

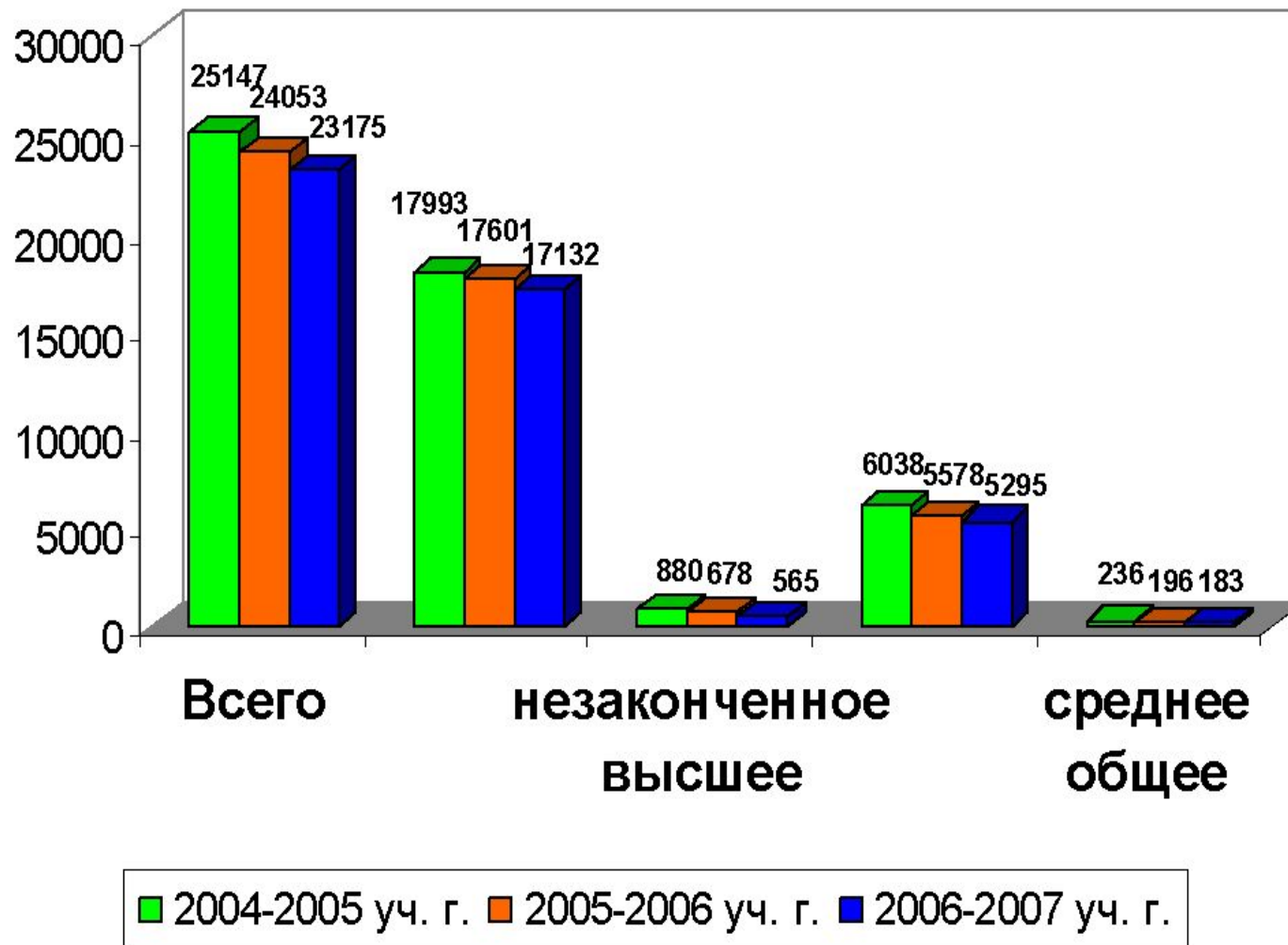
Динамика сети дневных общеобразовательных школ



Динамика численности учащихся

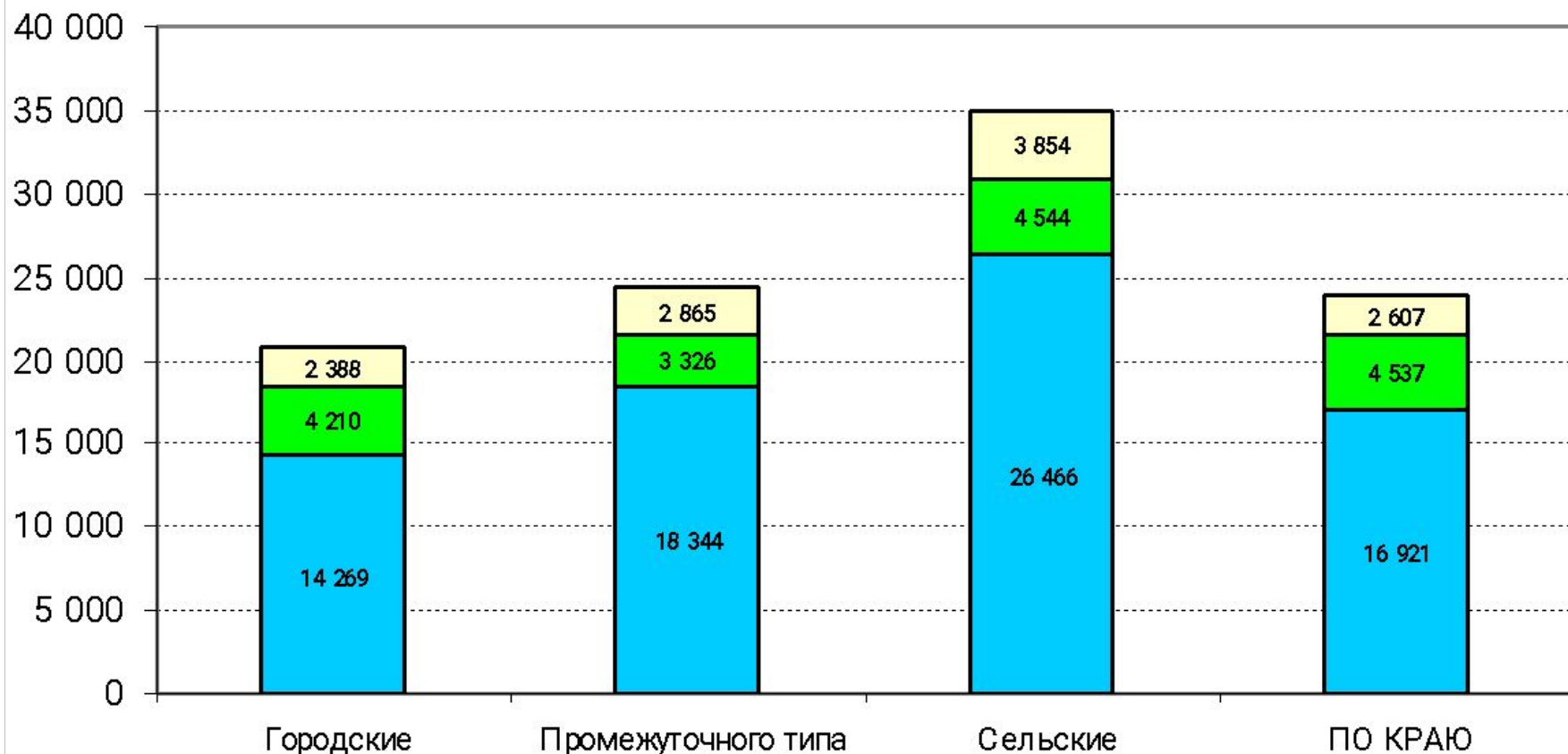


Состав педагогических работников



Затраты на обучение (в расчете на одного обучающегося)

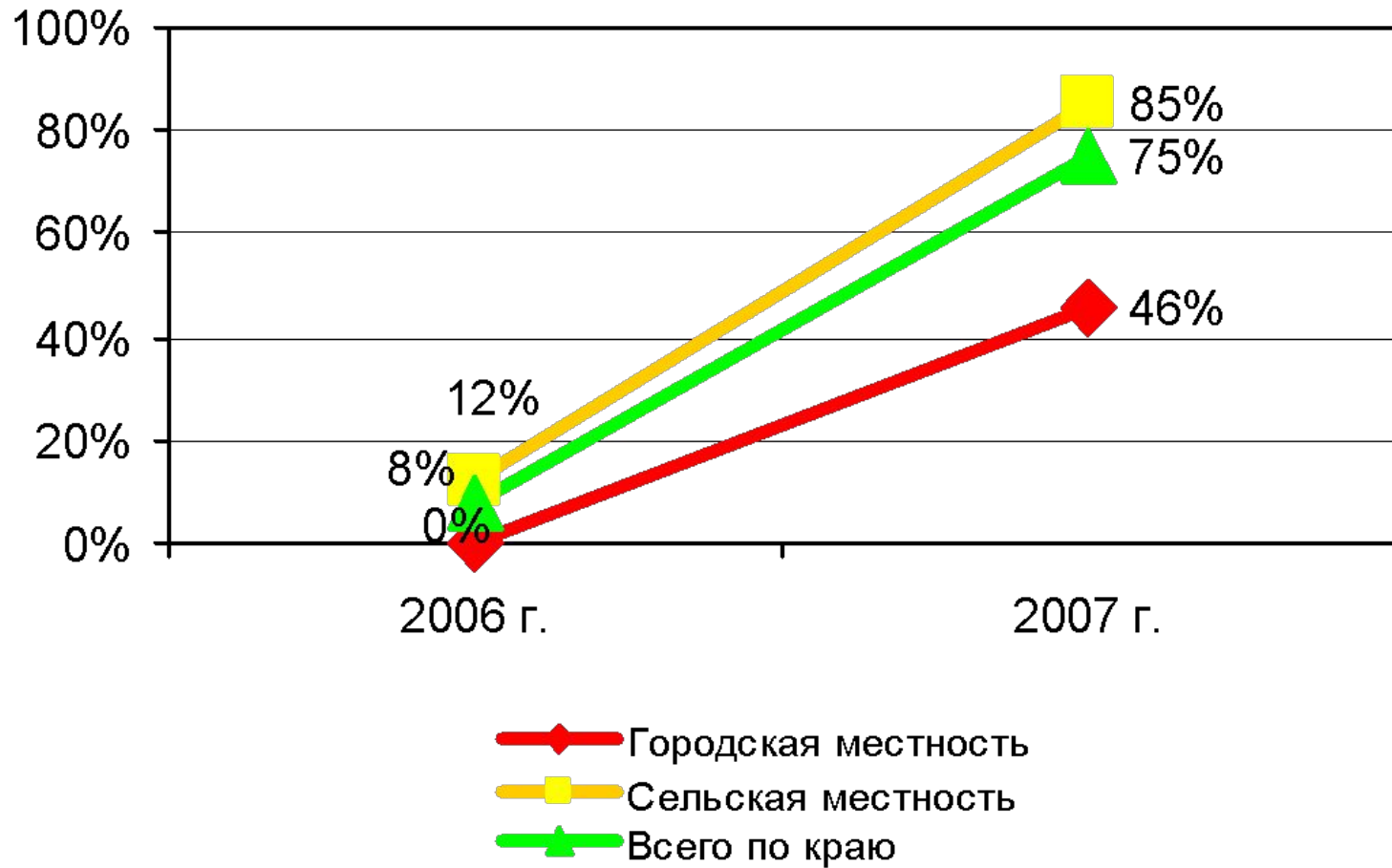
Руб.



Группы территорий

■ ФОТ ■ ФМВ ■ Ком. услуги

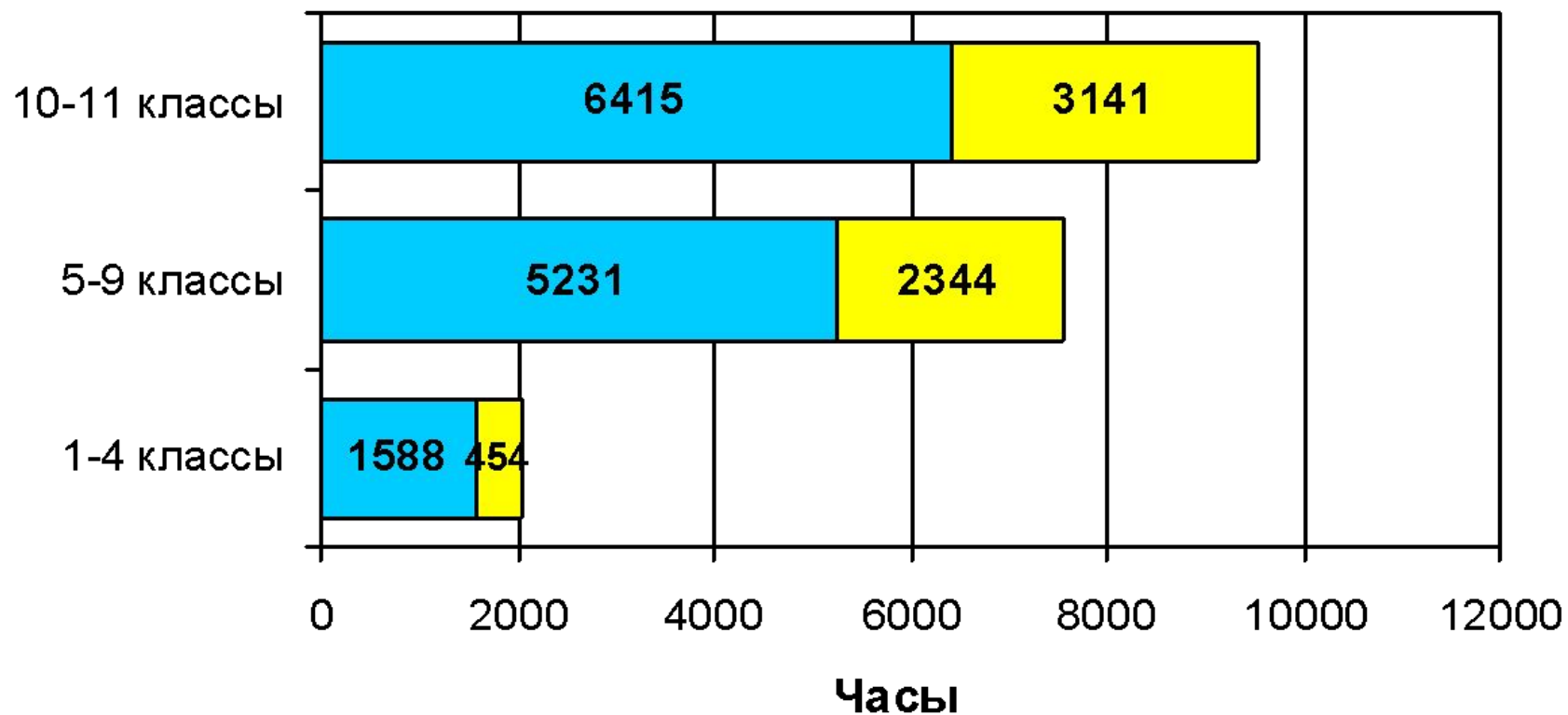
Вывод школ на финансово-хозяйственную самостоятельность



Эффективность мероприятий по оптимизации сети образовательных учреждений



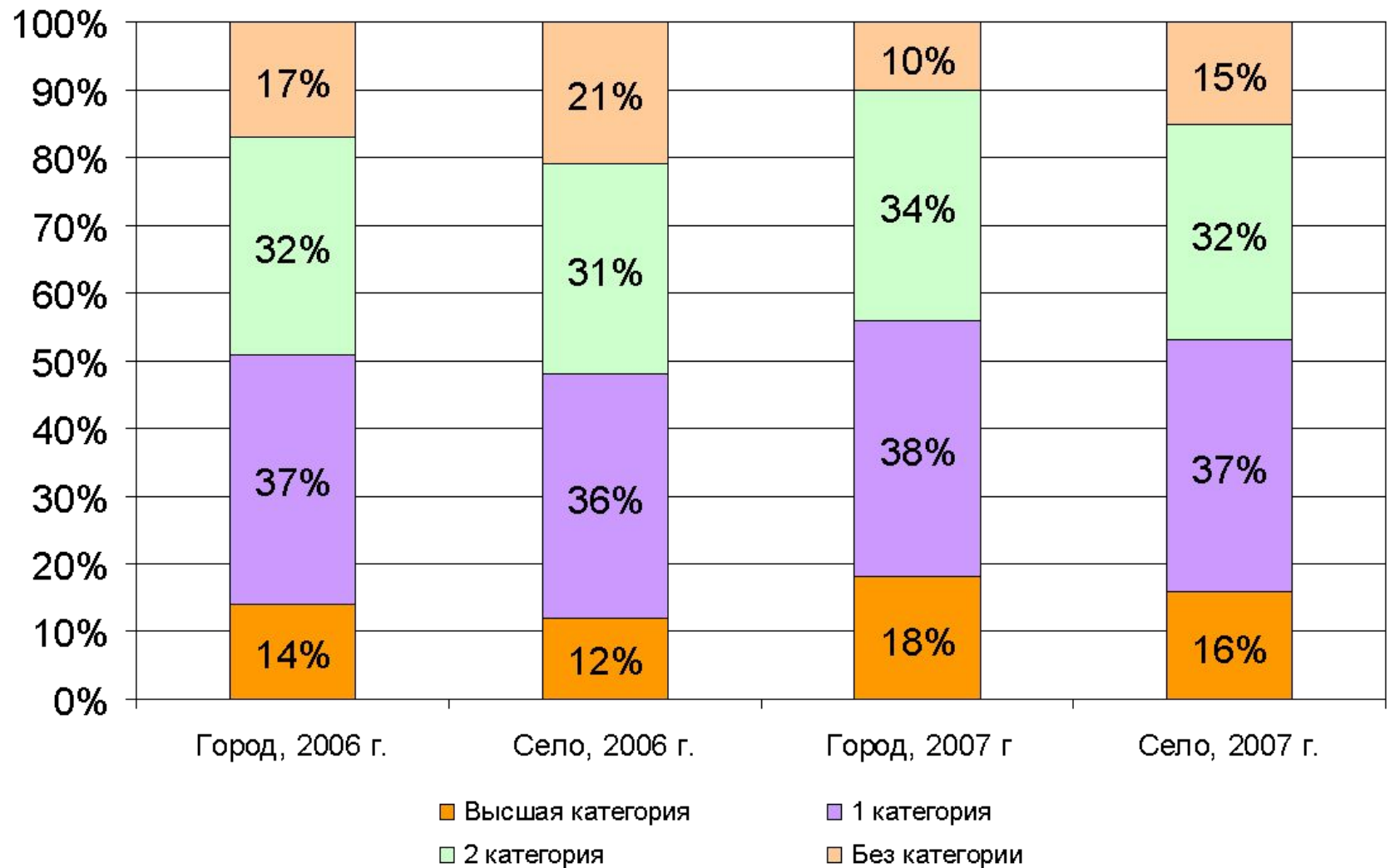
Использование ресурсов Интернет



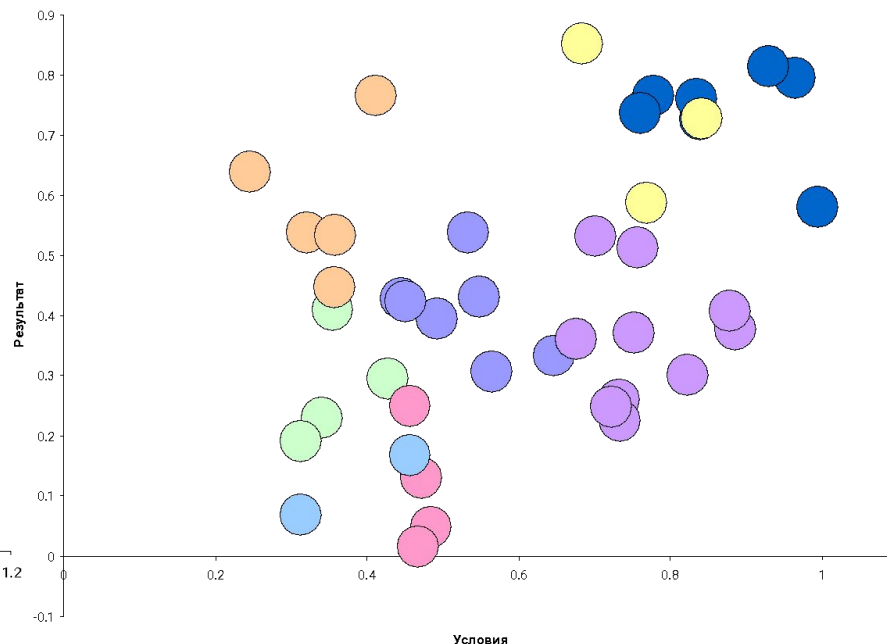
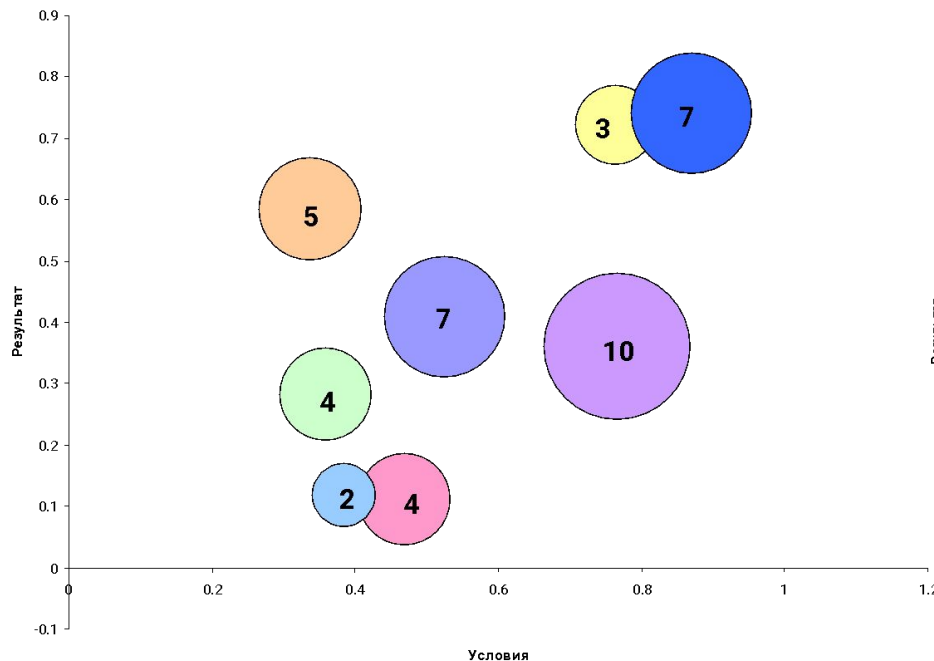
■ Объем учебных часов

■ Объем часов во внеурочное время

Динамика профессионально-квалификационного уровня педагогов

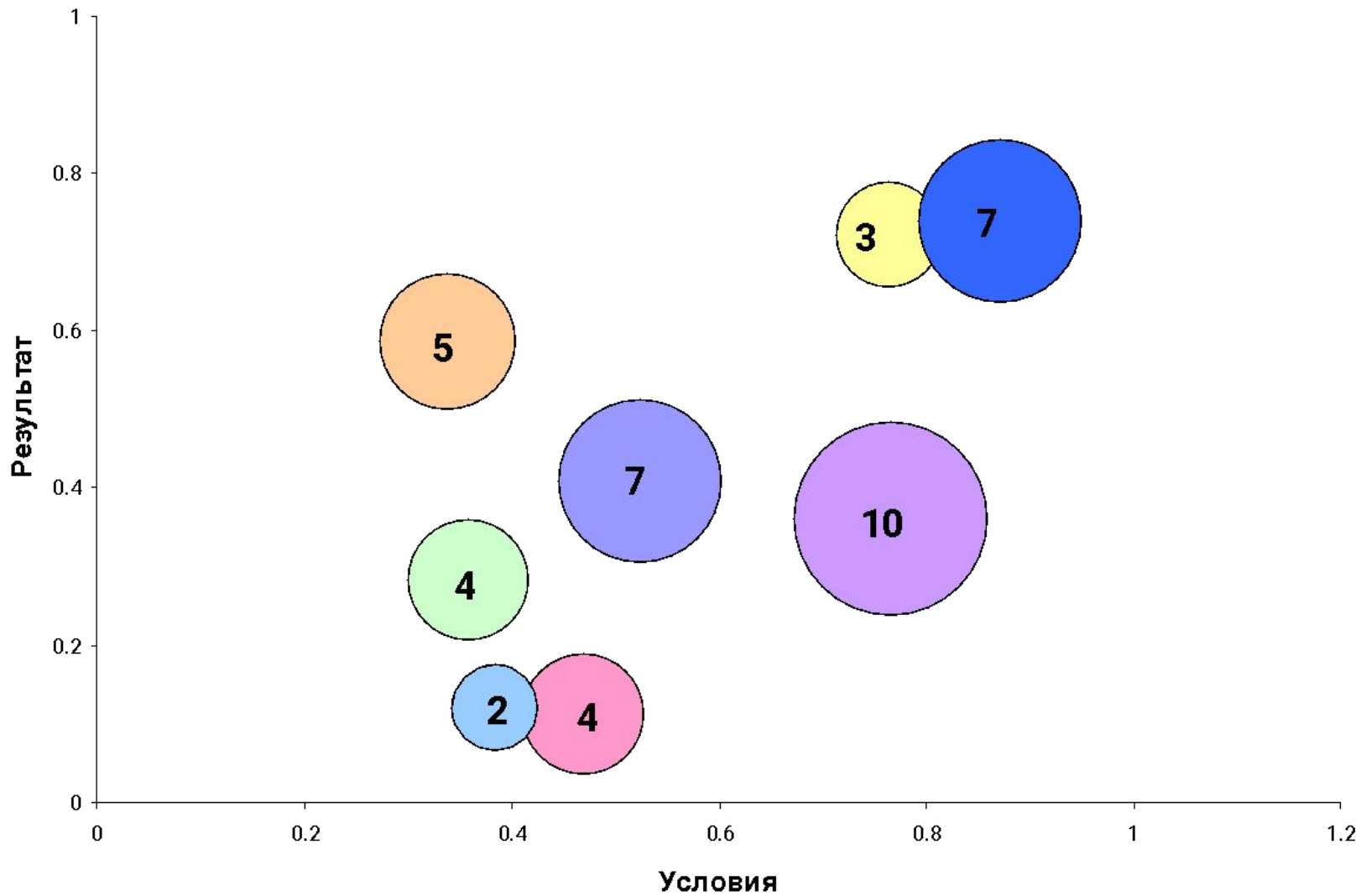


8-ми кластерная модель региональной сферы образования

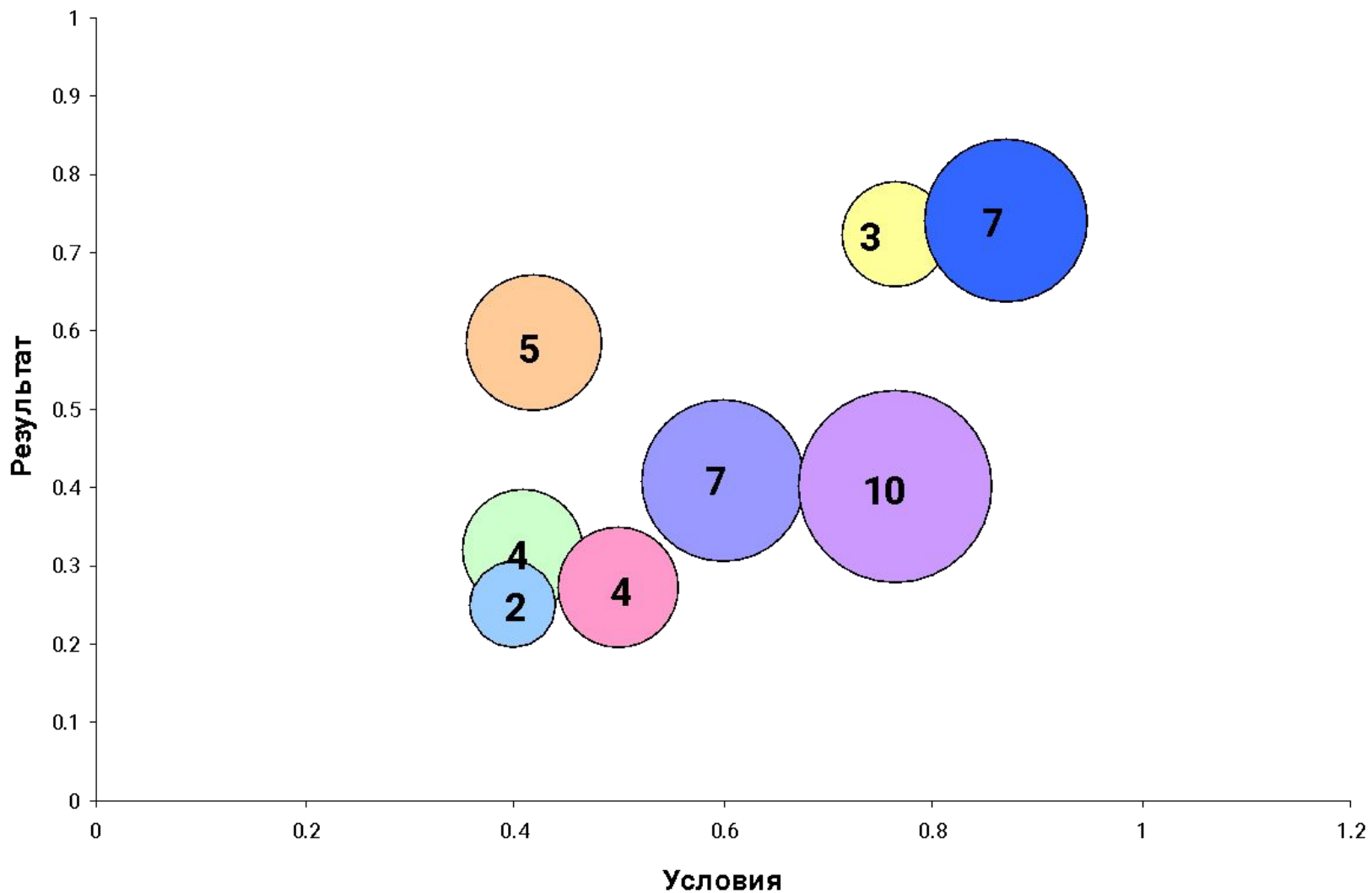


Условия		Условия	
Верещагинский район	город Александровск	город Пермь	Ильинский район
Карагайский район	город Гремячинск	город Краснокамск	Кишертский район
Октябрьский район	город Губаха	поселок Звездный	Кунгурский район
Оханский район	город Добрянка		Соликамский район
Пермский район	город Чусовой		
Суксунский район	Горнозаводский район		
Уинский район	Красновишерский район		
	Осинский район		
	Очерский район		
	Чернушинский район		
Березовский район	Ординский район	город Березники	Бардымский район
Б-Сосновский район	Сивинский район	город Кизел	КПО
Еловский район	Усольский район	город Кунгур	
Куединский район	Чердынский район	город Лысьва	
Частинский район		город Соликамск	
		город Чайковский	
		Ныпвенский район	

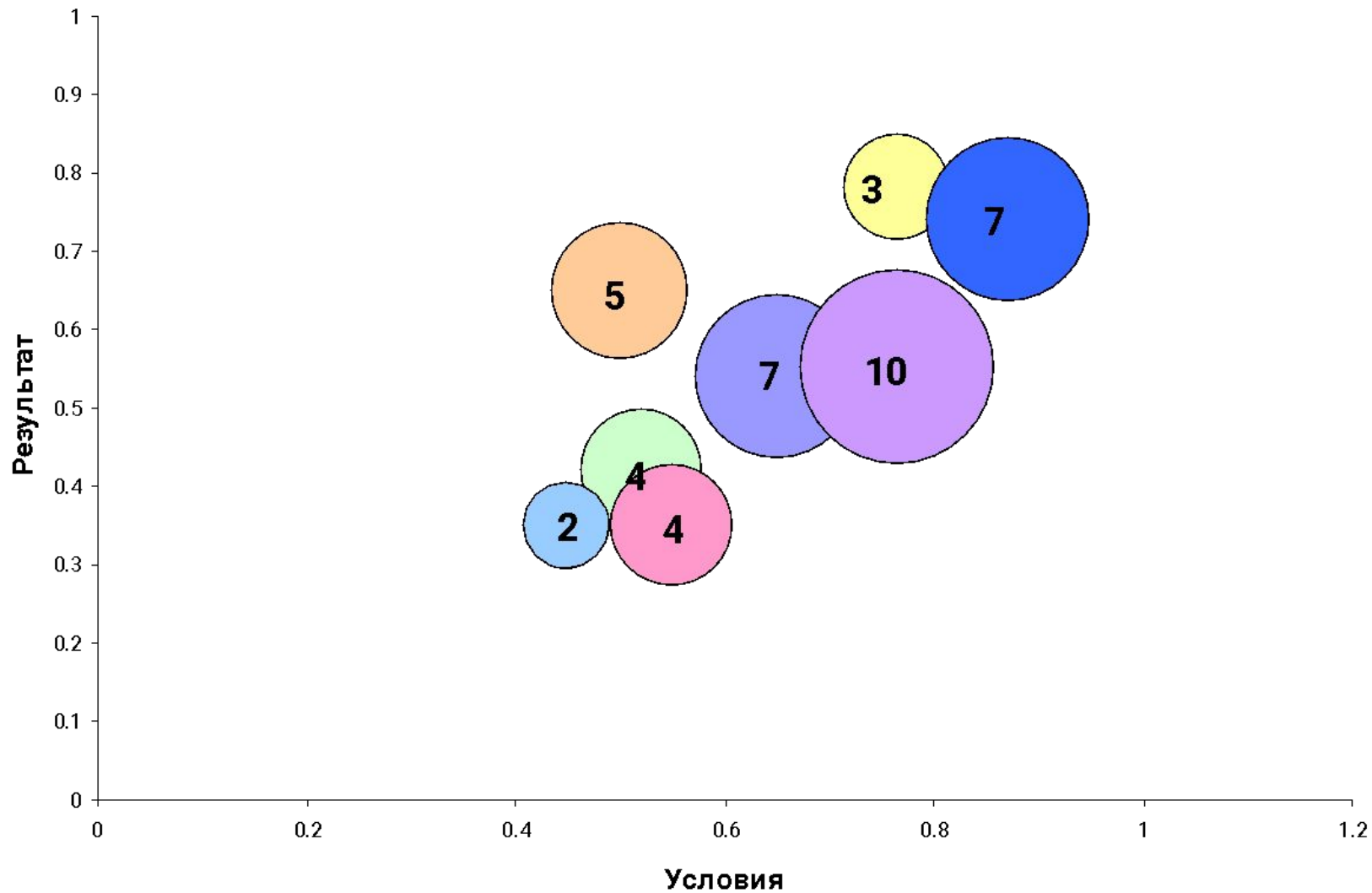
Возможная динамика изменений кластерной модели региональной сферы образования



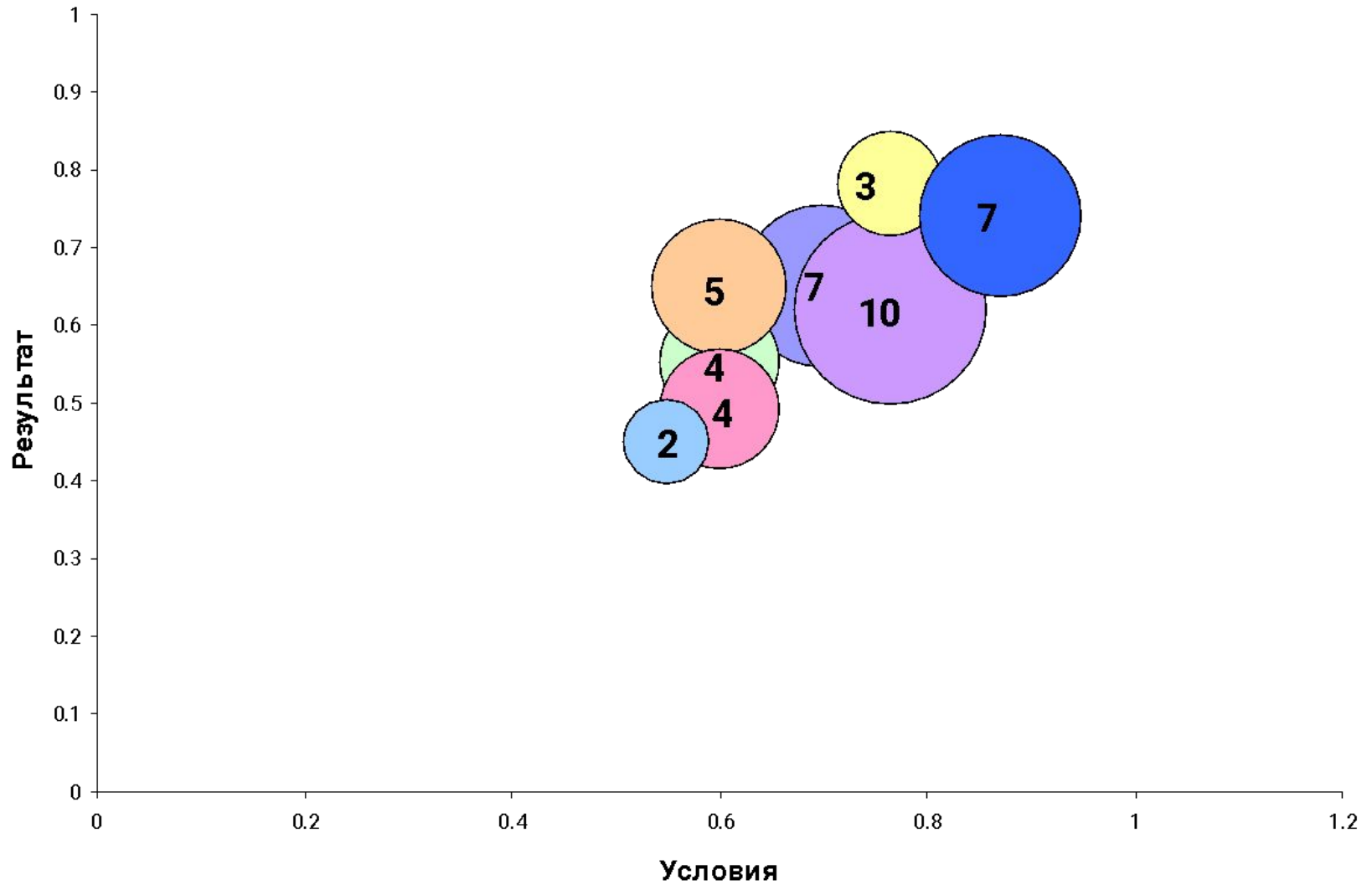
Возможная динамика изменений кластерной модели региональной сферы образования



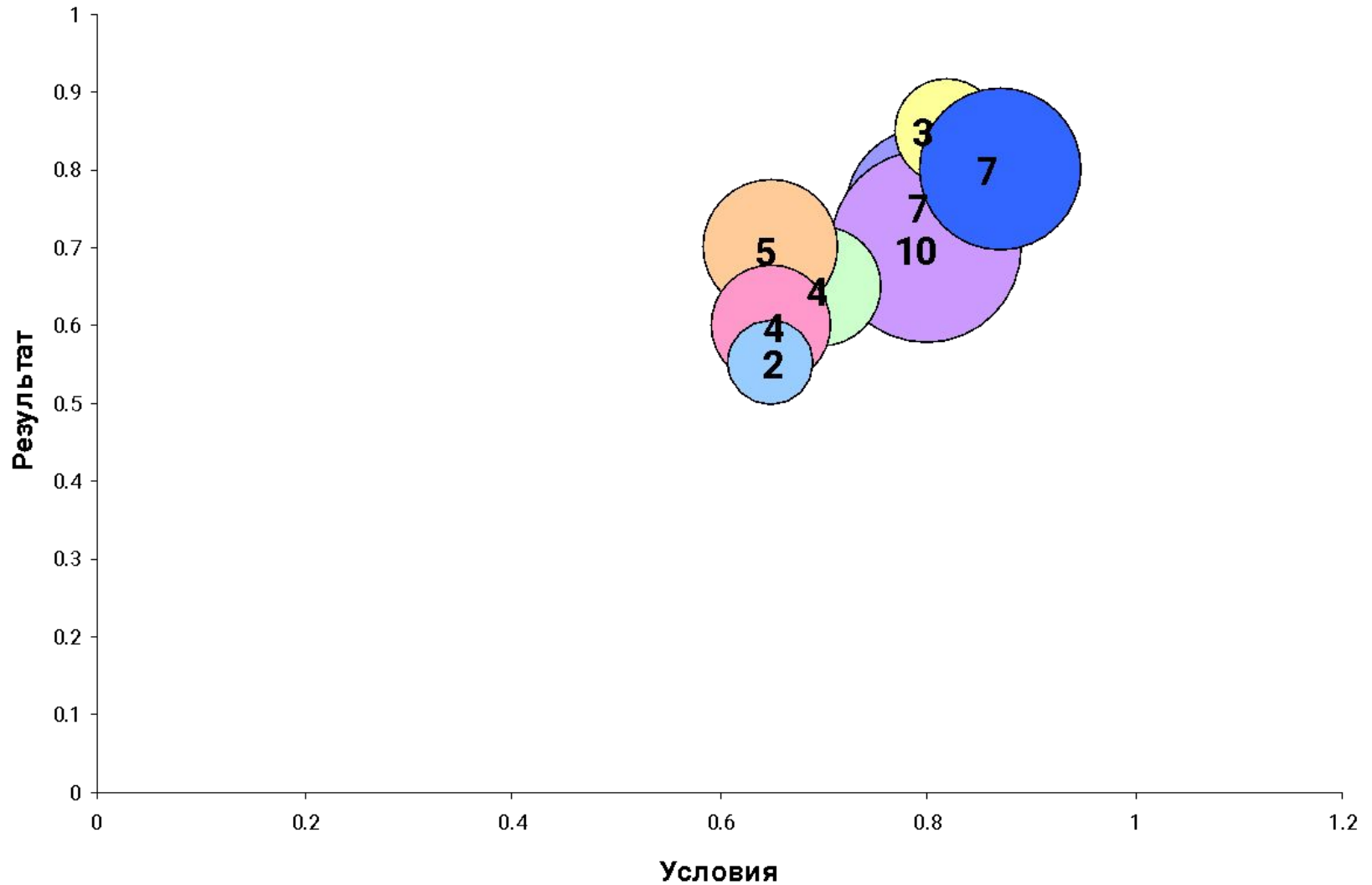
Возможная динамика изменений кластерной модели региональной сферы образования



Возможная динамика изменений кластерной модели региональной сферы образования



Возможная динамика изменений кластерной модели региональной сферы образования



Основные направления дорожной карты

- Формирование и обучение управленческих команд на всех уровнях реализации КПМО по направлению 4.
- Картографирование сети (муниципалитет, регион).
- Систематизация данных о состоянии общеобразовательных учреждений региона по показателям, установленным в рамках КПМО.
- Формирование моделей интегральных образовательных учреждений.
- Разработка новых форм организации образовательного процесса.
- Планирование поставок оборудования, транспортных средств, работ по приведению общеобразовательных учреждений в соответствие с требованиями КПМО.
- Формирование конкурентной рыночной среды в сфере образования.