

**«О МЕРАХ ПО РАЗВИТИЮ ЧЕРНОЙ
МЕТАЛЛУРГИИ»**

Министр промышленности и торговли
Российской Федерации

ХРИСТЕНКО ВИКТОР БОРИСОВИЧ

Трубная подотрасль 47 предприятий

ОБЪЕМ ПРОИЗВОДСТВА В 2009:

256,4 млрд. руб

ЧИСЛЕННОСТЬ ПЕРСОНАЛА:

86 тыс. чел.

ОБЪЕМ ИНВЕСТИЦИЙ:

37,6 млрд. руб.

Металлургическая подотрасль 312 предприятий

ОБЪЕМ ПРОИЗВОДСТВА В 2009:

1117 млрд. руб

ЧИСЛЕННОСТЬ ПЕРСОНАЛА:

364 тыс. чел.

ОБЪЕМ ИНВЕСТИЦИЙ:

109 млрд. руб.

ЧЕРНАЯ МЕТАЛЛУРГИЯ

Доля в ВВП – 4%

Доля в промпроизводстве – 7%

Доля в экспорте – 6,7%

Горнодобывающая подотрасль 23 предприятия

ОБЪЕМ ПРОИЗВОДСТВА В 2009:

131,4 млрд. руб

ЧИСЛЕННОСТЬ ПЕРСОНАЛА:

100 тыс. чел.

ОБЪЕМ ИНВЕСТИЦИЙ:

12 млрд. руб.

Научный потенциал 46 НИИ

ЧИСЛЕННОСТЬ ПЕРСОНАЛА:

5,4 тыс. научных сотрудников

Основные показатели работы отрасли

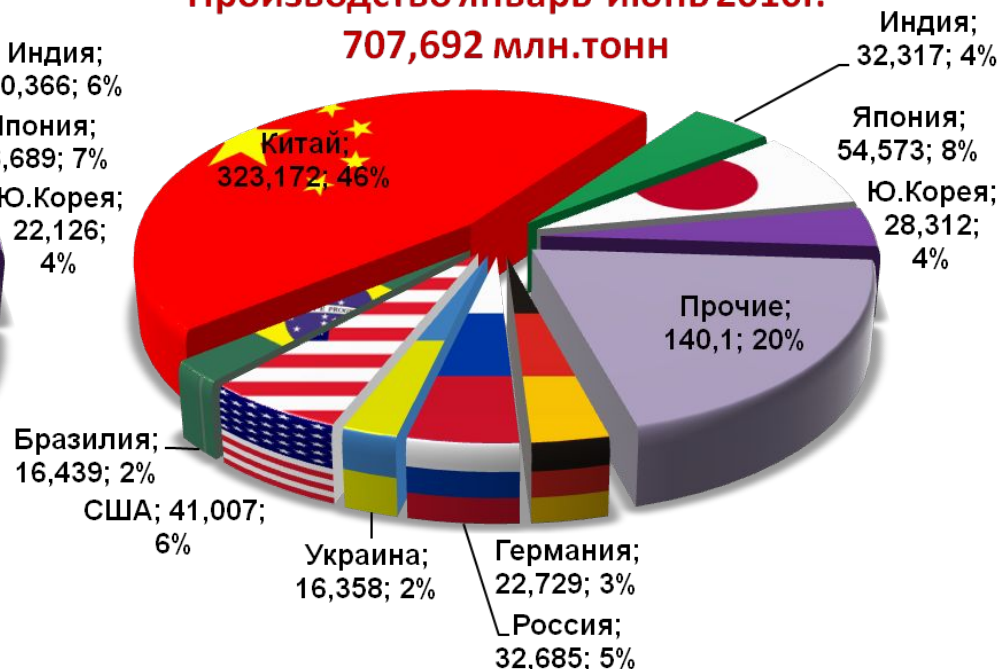
Показатель	2000	2005	2007	2008	2008 в % к 2000	2009	6 мес. 2009	6 мес. 2010	6 мес. 10 в % к 6 мес. 09
Производство готового проката, млн. тонн	46,7	54,7	59,6	56,6	121,2	50,8	23,0	28,4	123
Сальдированный финансовый результат, млрд. руб.	68,4	284,2	430	484,5	708,3	94,8	-70,0	130	210 млрд. руб.
Уровень рентабельности продаж, %	25,6	23,8	24	22,6	88	14,3	9	16	177
Средняя численность ППП, тыс. чел.	711	670	662	600	84,4	550	575	540	94
Среднемесячная заработная плата ППП, руб.	3521	10830	15300	17000	482,8	17150	13200	17900	135
Налоговые поступления, млрд. руб.	22	106,2	135	155	704	26	30	35	116
Степень износа основных фондов на конец года, %	53,5	48,5	44	43,5	81,3	42,2	43	41,8	97
Инвестиции в основной капитал, млрд. руб.	23,3	100,8	128	199	854	158,8	52	60	115
Экспорт, млрд. долл. США	7,7	22,3	27,1	37,2	483	20,3	10,5	13,6	129,5
Импорт, млрд. долл. США	2,3	6,3	13,2	15,5	673	8,3	3,4	2,2	65

Структура мирового производства стали по странам январь-июнь 2009 и 2010гг.

**Производство январь-июнь 2009г.
552,028 млн. тонн**



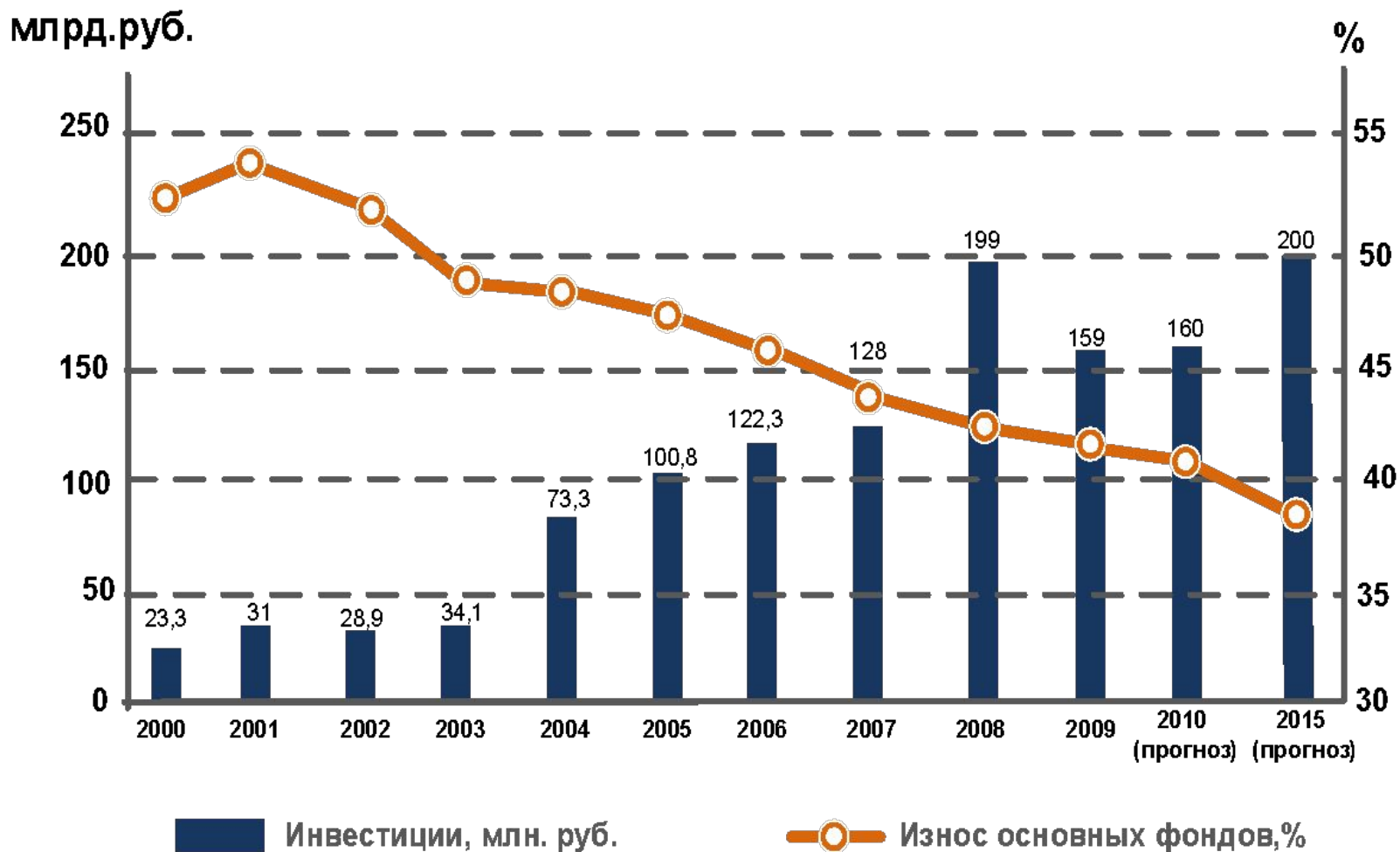
**Производство январь-июнь 2010г.
707,692 млн. тонн**



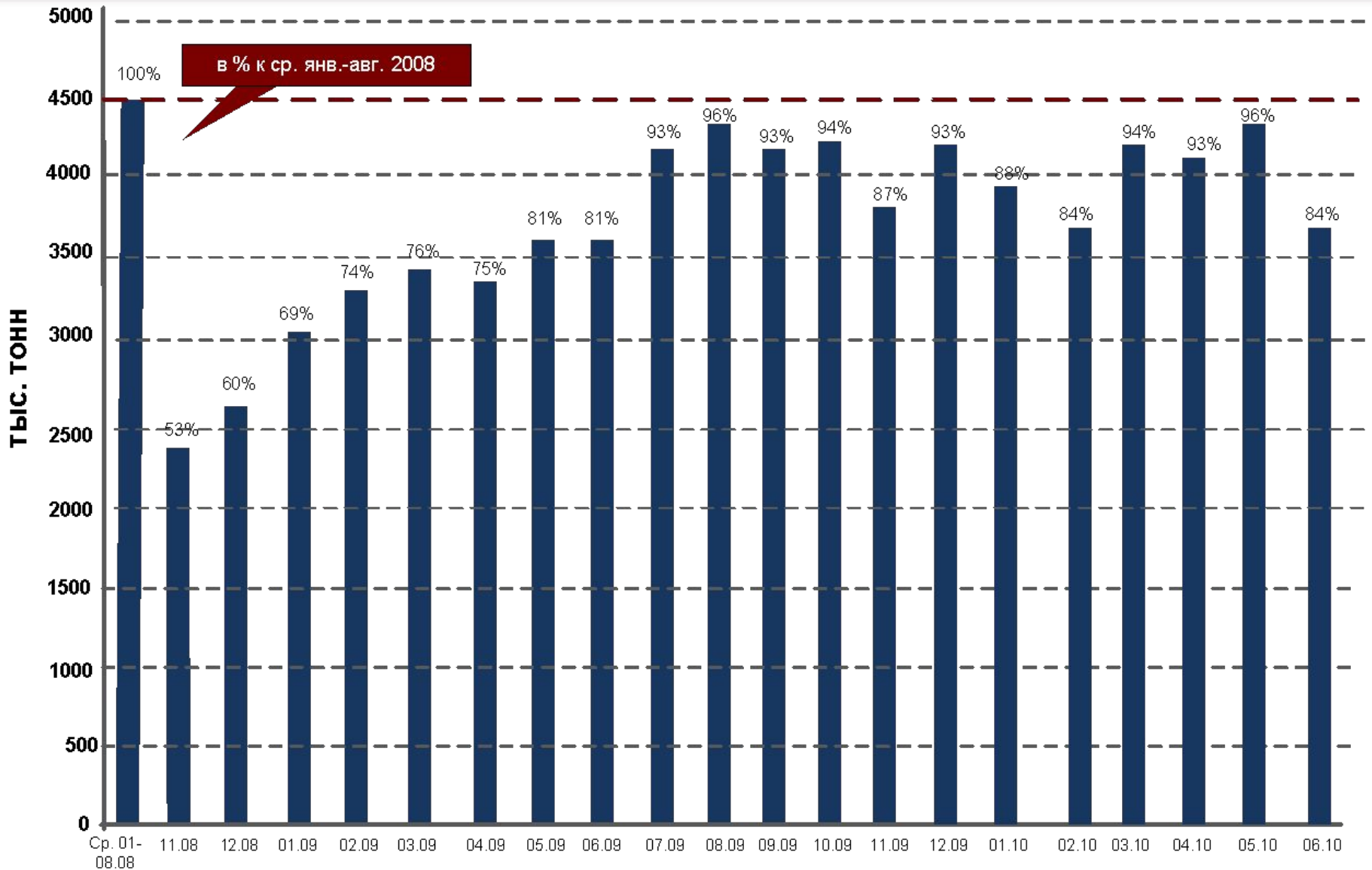
Место в мире	Страна	Пр-во, млн.т.
1	Китай	266
2	Япония	36,7
3	Индия	30,4
4	Россия	27
5	США	24,3

Место в мире	Страна	Пр-во, млн.т.
1	Китай	323,2
2	Япония	54,5
3	США	41
4	Россия	32,7
5	Индия	32,3

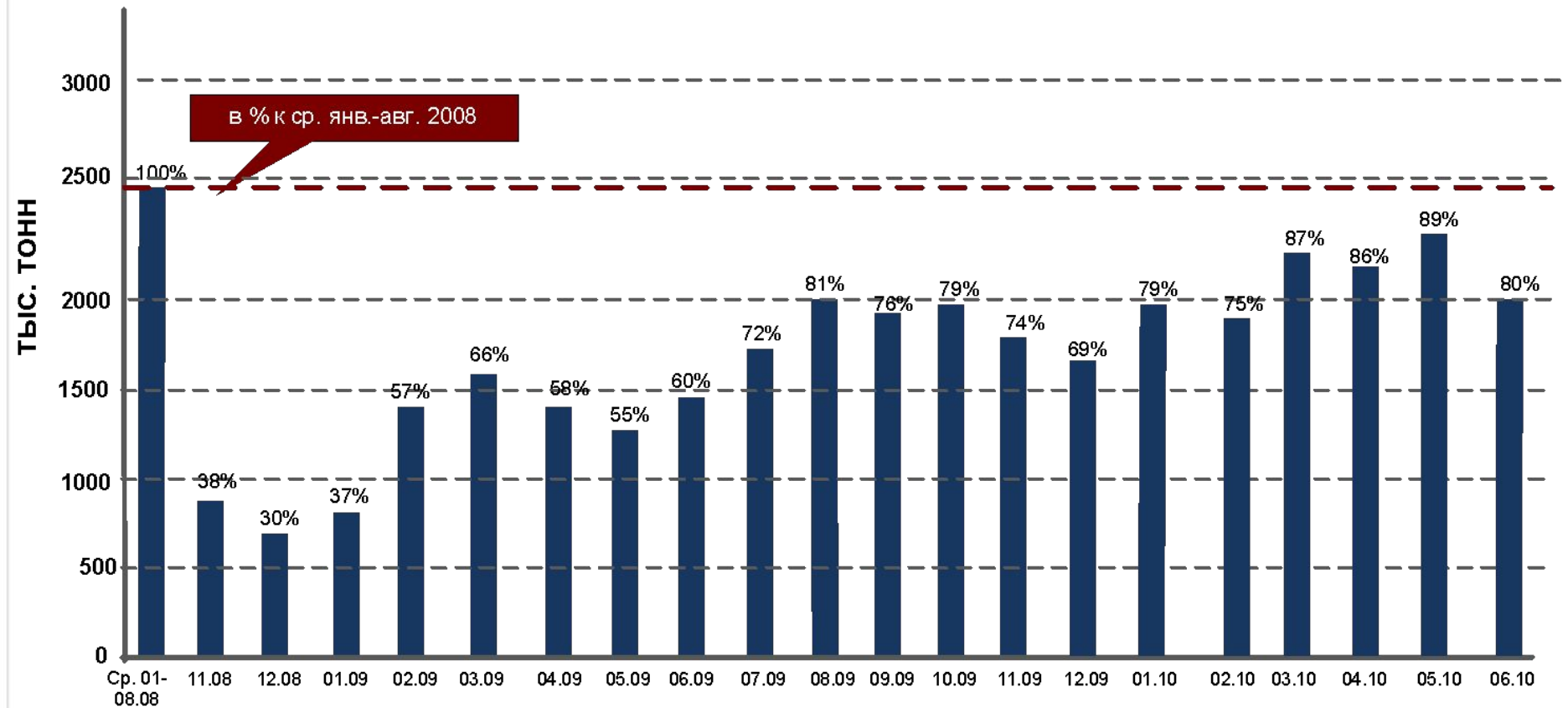
Динамика инвестиций в модернизацию производства и износ основных фондов



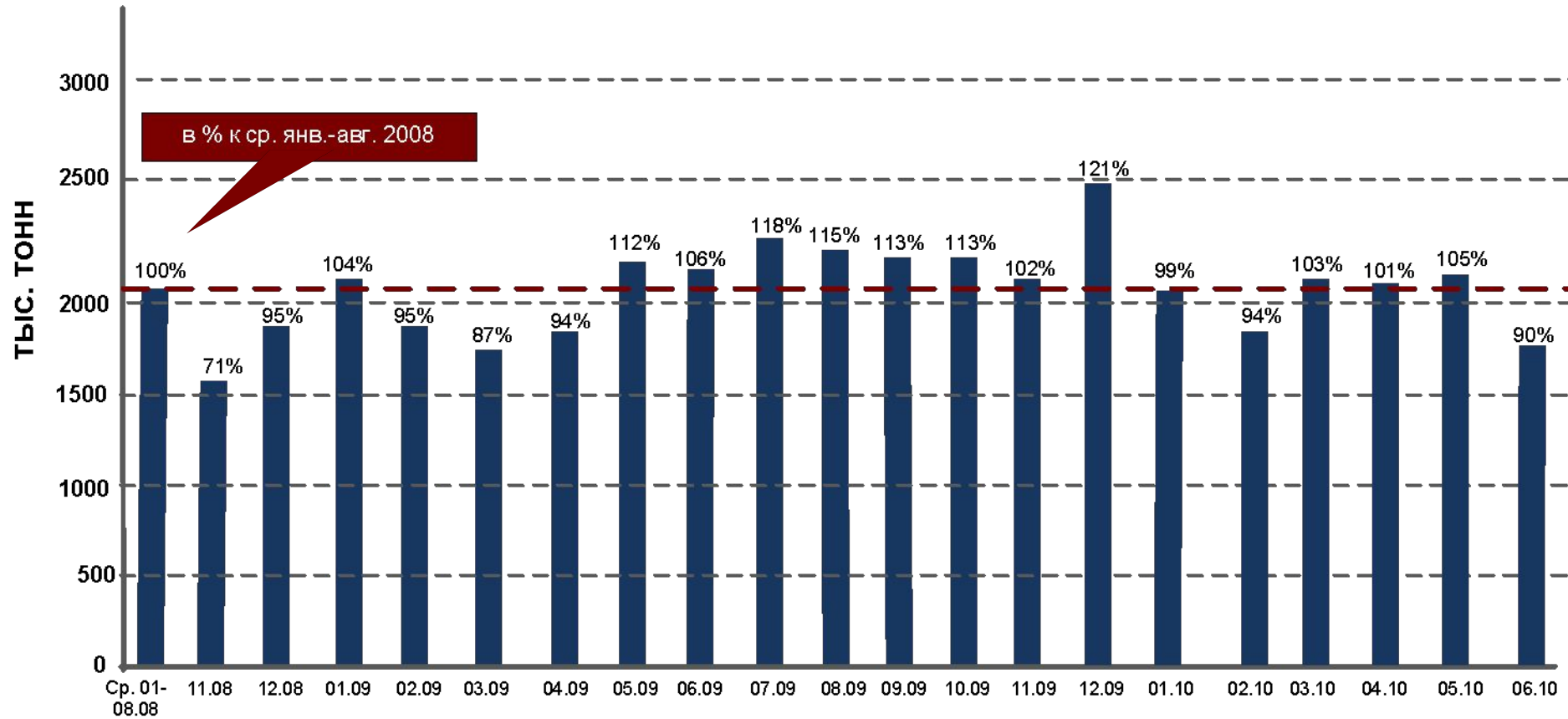
Производство готового металлопроката основными системообразующими предприятиями, тыс. тонн.



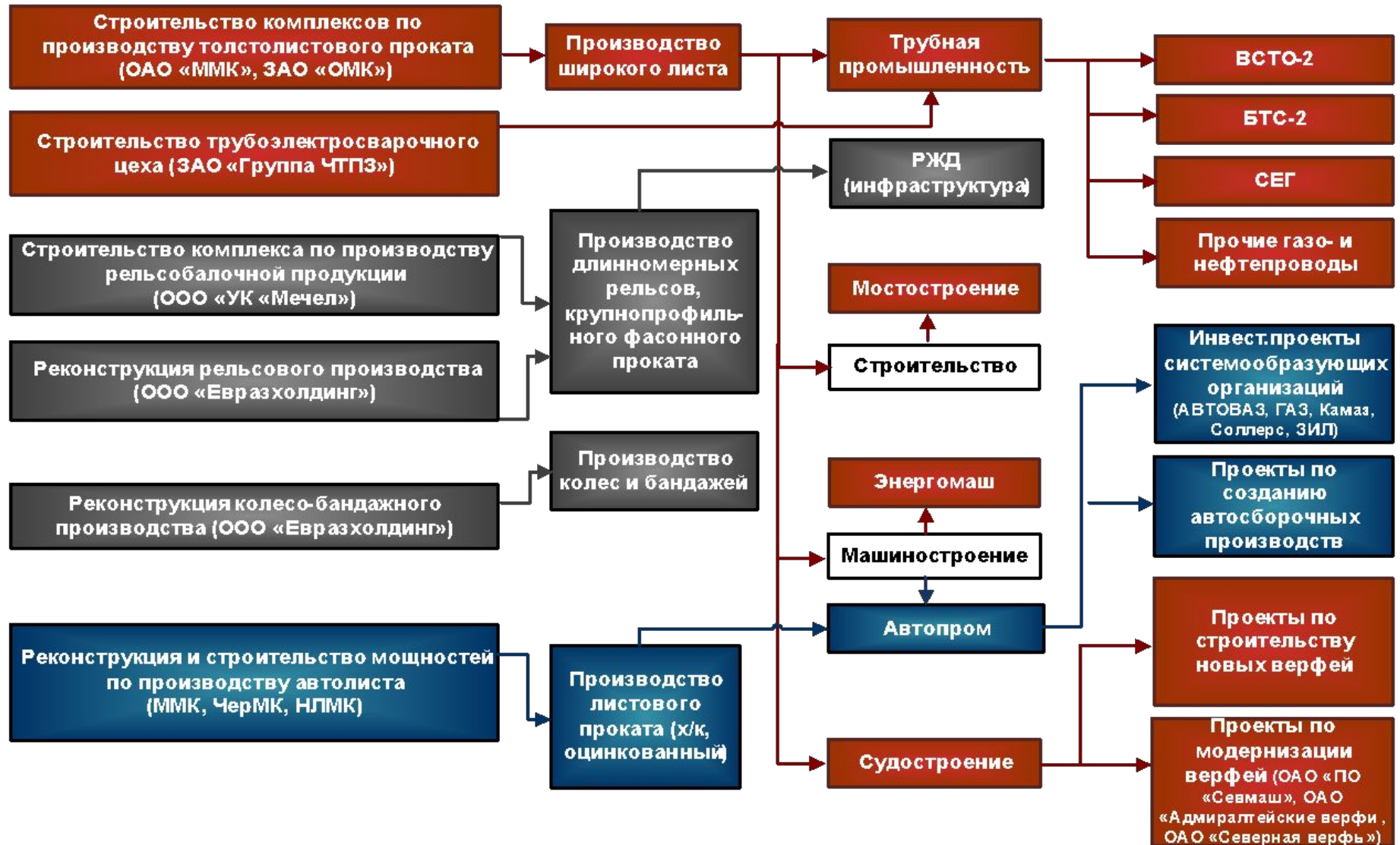
Отгрузка на внутренний рынок основными системообразующими предприятиями, тыс. тонн



Отгрузка на экспорт основными системообразующими предприятиями, тыс. тонн



Проекты федерального значения, генерирующие межрегиональный и межотраслевой спрос



Основные инвестиционные проекты горно-металлургического комплекса по обеспечению потребителей на внутреннем рынке. Обеспечение сырьем.

ОБЕСПЕЧЕНИЕ СЫРЬЕМ МЕТАЛЛУРГИЧЕСКИХ ПРЕДПРИЯТИЙ Объем инвестиций - около 184 млрд.руб.

РЕАЛИЗОВАННЫЕ

МЕТАЛЛОИНВЕСТ
Лебединский ГОК
запущена в эксплуатацию
2 очередь комплекса по производству
ГБЖ мощностью 1,4 млн. т/год,
инвестиции
23,4 млрд. руб.,
Введен – в 2008 г.

РЕАЛИЗУЮТСЯ

МЕЧЕЛ
освоение Эльгинского угольного месторождения с
доведением объема добычи угля с 2010 года до 30
млн. тонн, инвестиции
38,4 млрд. рублей
План ввода 2011г.

ЧЕК.СУ.ВК
разработка Усинского месторождения марганцевых
руд в Кемеровской области, строительство
обоганительной фабрики мощностью 730 тыс.т
марганцевых концентратов в год и ферросплавное
производство мощностью 250 тыс.т марганцевых
ферросплавов в год, инвестиции 21,9 млрд.руб.
Срок реализации – 2009-2015 гг.

МЕТАЛЛОИНВЕСТ
Лебединский ГОК
строительство цеха ГБЖ третьей очереди на 3 млн. т/
год с инвестициями около 42 млрд. руб.
План ввода 2013г.

ММК
освоение Приоскольского железорудного
месторождения мощностью 12 млн.т.
подготовленного ЖРС, инвестиции – 60 млрд. рублей

Основные инвестиционные проекты горно-металлургического комплекса по обеспечению потребителей на внутреннем рынке. Стройиндустрия.

СТРОЙИНДУСТРИЯ

ОБЪЕМ ИНВЕСТИЦИЙ - ОКОЛО 88 МЛРД РУБ.

РЕАЛИЗОВАННЫЕ

ЭСТАР

(г.Шахты, Ростовской области),
мощность 750 тыс. тонн стали в год, инвестиции
около 7 млрд. руб.
Введен в 2007 г.

МЕТАЛЛОИНВЕСТ Уральская сталь

Реконструкция электросталеплавильного цеха
(мощность 2 млн. т/год) и толстолистового стана 2800
(мощность 1,2 млн. т/год), инвестиции 15 млрд. руб.,
Введен в 2008 г.

СЕВЕРСТАЛЬ

Трубопрофильный завод в г.Шексна (Вологодская
область) мощностью 450 тыс. тонн гнутого стального
профиля диаметром до 650 мм,
Введен в июне 2010 г.

НЛМК

Агрегат непрерывного горячего цинкования
(АНГЦ-4)
(мощностью 300 тыс.т./год);
инвестиции более 2,5 млрд.руб.
Введен - в 2009 г.

РЕАЛИЗУЮТСЯ

НЛМК

Строительство Капужского
электрометаллургического завода в промышленном
районе Ворсино (мощность 1,1 млн. т/год),
инвестиции 36,4 млрд. руб.,
План ввода - 2011г.

СЕВЕРСТАЛЬ

Мини-завод по производству проката(г. Шексна,
Вологодская обл.) мощностью по 1 млн. т
сортового проката (инвестиции – около 30
млрд.рублей)
План ввода - 2013 г.

Основные инвестиционные проекты горно-металлургического комплекса по обеспечению потребителей на внутреннем рынке. ОАО «РЖД».

ОАО «РЖД»

Объем инвестиций - более 61 млрд. руб.

РЕАЛИЗОВАННЫЕ

ОМК

Выксунский метзавод

повышение качества колес, мощность 250 тыс.т, объем инвестиций за 2003-2007 гг. - 4 млрд. руб.; на 2007-2008 гг. – 1,2 млрд. рублей

ЕВРАЗХОЛДИНГ

ОАО «НТМК» – улучшение качества колес и бандажей, объем производства 580 тыс. шт./год колес и 50 тыс.шт./год бандажей, инвестиции - 4 млрд. рублей,
Завершение работ – 2009 г.

РЕАЛИЗУЮТСЯ

МЕЧЕЛ

ЧМК

строительство рельсобалочного стан– производство рельсов длиной до 100 м, мощность 1100 тыс.т рельсов в год, общий объем инвестиций – 32,1 млрд. руб.,

План ввода – 2011 г.

ЕВРАЗХОЛДИНГ

реконструкция рельсобалочного стана, выпуск рельсов категории «В» до 750 тыс. т рельсов в год (на ОАО «НТМК») и до 950 тыс. т рельсов в год (на ОАО «НТМК») с увеличением длины с 25 м до 100 м., инвестиции – 20 млрд. руб.

План ввода 2010 г.

Основные инвестиционные проекты горно-металлургического комплекса по обеспечению потребителей на внутреннем рынке. Автопром.

АВТОПРОМ

Объем инвестиций - около 76 млрд.руб.

РЕАЛИЗОВАННЫЕ

ММК

агрегат непрерывного горячего оцинкования мощностью 450 тыс. т (в комплексе со станом «2000»)

Введен – 2008 г.

РЕАЛИЗУЮТСЯ

ММК

стан «2000» мощностью 2,1 млн. т/год
объем инвестиций вместе с агрегатом горячего оцинкования – 47 млрд. руб.,

План ввода – 2011 г.

СЕВЕРСТАЛЬ

ведутся работы по улучшению качества автолиста,
инвестиции - 9 млрд. рублей.

Ввод - 2010 г.

НЛМК

реконструкция производства
инвестиции – 27 млрд. рублей.

В период -2007-2011 гг.

Основные инвестиционные проекты горно-металлургического комплекса по обеспечению потребителей на внутреннем рынке

ТЭК

Объем инвестиций - около 190 млрд.руб.

РЕАЛИЗОВАННЫЕ

ГРУППА ЧТПЗ

трубоэлектросварочный цех мощностью 600 тыс. т/год, инвестиции – 18,5 млрд. руб.,
Ввод – в 2010 г.

ММК

стан «5000»,
мощность 1,5 млн.т/год,
инвестиции - 50 млрд. руб.,
Введен в 2009 г.

СЕВЕРСТАЛЬ

в 2008 г. выход на проектную мощность 600 тыс. т/ год труб Ижорского трубного завода
инвестиции 10 млрд. руб

ОМК

ОМК-Сталь, г. Выкса
строительство листопрокатного комплекса (ЭСЦ, МНЛЗ и стан-2000) мощностью 1,2 млн. т/год, инвестиции – 12 млрд. рублей,
Введен в октябре 2008 г.

ТМК

трубоэлектросварочный стан 1420 мощностью 750 тыс. т/год, инвестиции – 5 млрд. руб.,
Введен - в 2008 г.

РЕАЛИЗУЮТСЯ

ГРУППА ЧТПЗ

строительство электросталеплавильного комплекса на ОАО «Первоуральский новотрубный завод» 950 тыс. т/год литой заготовки, инвестиции – 17,6 млрд. руб.,
Ввод – в 2010 г.

ОМК

стан «5000»,
мощность 1 млн.т/год, инвестиции - 54 млрд. руб.,
Ввод в 2011 г.

Государственные гарантии, предоставленные в 2009 году

№ п/п	Наименование предприятия	Сумма кредита, млрд. руб.	Сумма государственной гарантии, млрд. руб.
1.	ООО «УК «Металлоинвест» (включая ОАО «Лебединский ГОК», ОАО «Михайловский ГОК», ОАО «Уральская Сталь», ОАО «ОЭМК»)	61,5	30,75
2.	ЗАО «Группа ЧТПЗ» (включая ОАО «Первоуральский новотрубный завод» и ОАО «Челябинский трубопрокатный завод»)	20	10
3.	ОАО «Трубная металлургическая компания» (включая ОАО «Северский трубный завод», ОАО «Синарский трубный завод», ОАО «Волжский трубный завод» и ОАО «Таганрогский металлургический завод»)	15,0	7,5
4.	ОАО «Кокс» (входит в ООО «УК «Промышленно-металлургический холдинг»)	4,0	2,0
5.	ОАО «Тулачермет» (входит в ООО «УК «Промышленно-металлургический холдинг»)	3,0	1,5
6.	ОАО «Липецкий металлургический комбинат «Свободный сокол»	3,3	1,65
Итого			53,4

План мероприятий на 2011-2013 годы

1

Обеспечение внутреннего рынка высокотехнологичной продукцией

2

Осуществление действенных мер по защите российских производителей на внутреннем и внешнем рынках, а также оказание поддержки российским инвестициям за рубежом

3

Стимулирование инвестиционной деятельности организаций в части повышения энергоэффективности и снижения негативного влияния на окружающую среду

4

Развитие новых промышленных регионов

5

Сырьевое обеспечение развития металлургии

Организация работы по государственной поддержке предприятий черной металлургии

Правительство
Российской Федерации

Правительственная комиссия по
вопросам развития металлургического
комплекса

Координационный совет по промышленной
политике в металлургическом комплексе при
Минпромторге России



Отраслевые
объединения

Металлургические и
горнодобывающие компании

Ассоциации
бизнеса

Целевые показатели Стратегии развития металлургической промышленности до 2020 г. в сравнении с 2007 г.

Производство стали	РОСТ НА 24%
Производство труб	РОСТ НА 54%
Производство листа и жести с покрытием	РОСТ НА 258%
Доля выплавки стали в электропечах	РОСТ НА 12,3%
Доля стали, полученной с МНЛЗ	РОСТ НА 29%
Доля импорта во внутреннем потреблении проката	СНИЖЕНИЕ В 2 раза
Потребление эл-эн на 1 т стали, кВт. ч	СНИЖЕНИЕ НА 8%
Удельная энергоемкость на 1 т стали, т.у.т.	СНИЖЕНИЕ НА 15,5%
Выбросы загрязненных сточных вод	СНИЖЕНИЕ НА 50%
Выбросы в атмосферу	СНИЖЕНИЕ НА 24%