

Дипломная работа

Анализ себестоимости продукции и пути ее снижения на ООО «Вектор»

Презентация

Заказ дипломных и курсовых
работ, MBA, рефератов

dkr-zakaz.ru

dkr-zakaz@mail.ru

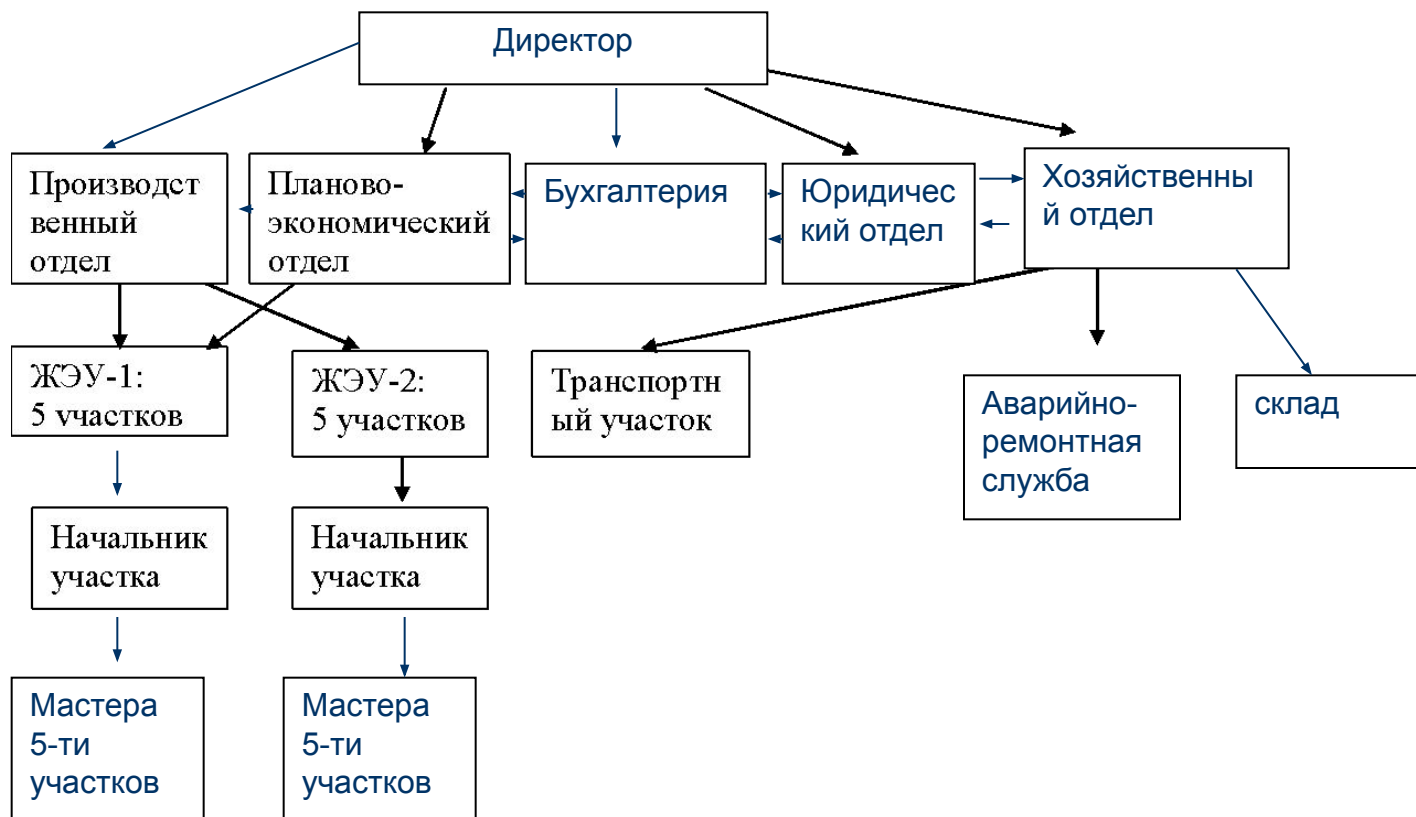
ICQ 278753269

Приложение 1

Технико-экономические показатели ООО «Вектор»

Наименование показателей	Ед. измерения	Величина показателя		Изменения показателя	
		2005 год	2006 год	Абсолют. отклонение	Относит. отклонение, %
1. Выручка от реализации	т.р.	41974	38735	-3239,00	-0,08
2. Численность персонала	чел.	152	155	3,00	0,02
в том числе рабочих	чел.	123	129	6,00	0,05
3. Среднегодовая выработка работающего	т.р.	276,144737	249,903	-26,24	-0,10
4. Среднегодовая выработка рабочего	т.р.	341,252033	300,271	-40,98	-0,12
5. Фонд заработной платы персонала	т.р.	48928	67530,9	18602,90	0,38
в т.ч. рабочих	т.р.	39142,4	54024,7	14882,32	0,38
6. Среднегодовая заработная плата работающих	т.р.	321,894737	435,683	113,79	0,35
в т.ч. рабочих	т.р.	318,230894	418,796	100,57	0,32
7. Себестоимость (издержки обращения)	т.р.	34283	28359	-5924,00	-0,17
8. Затраты на 1 рубль выручки	коп	0,81676752	0,73213	-0,08	-0,10
9. Прибыль	т.р.	7691	10376	2685,00	0,35
10. Рентабельность	%	22,4338593	36,588	14,15	0,63

Приложение 2 Организационно- производственная структура предприятия ООО «Вектор»

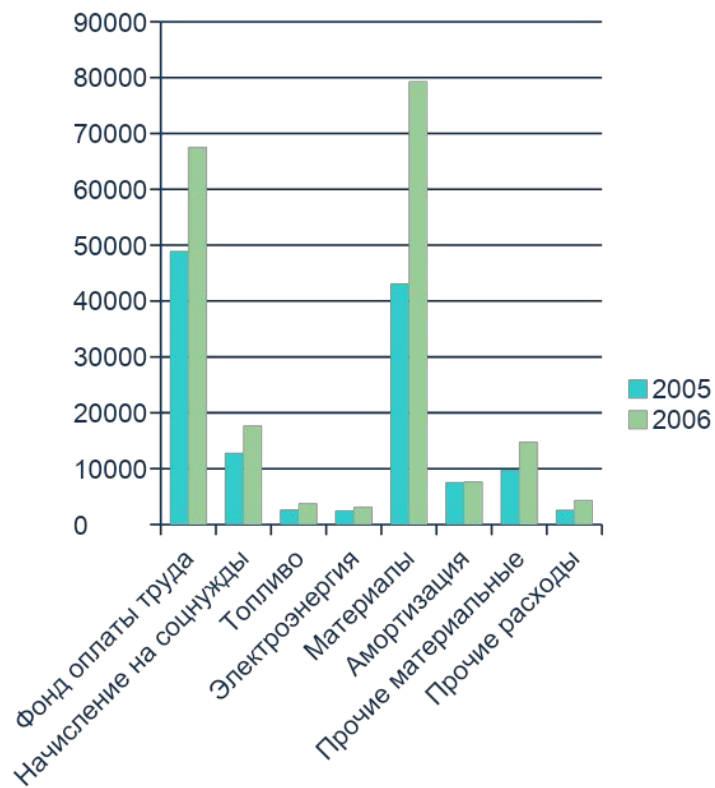


Приложение 3
Сравнительная характеристика расходов по ремонту и содержанию объектов жилого фонда и их водоснабжению ООО «Вектор» в 2005- 2006 годах

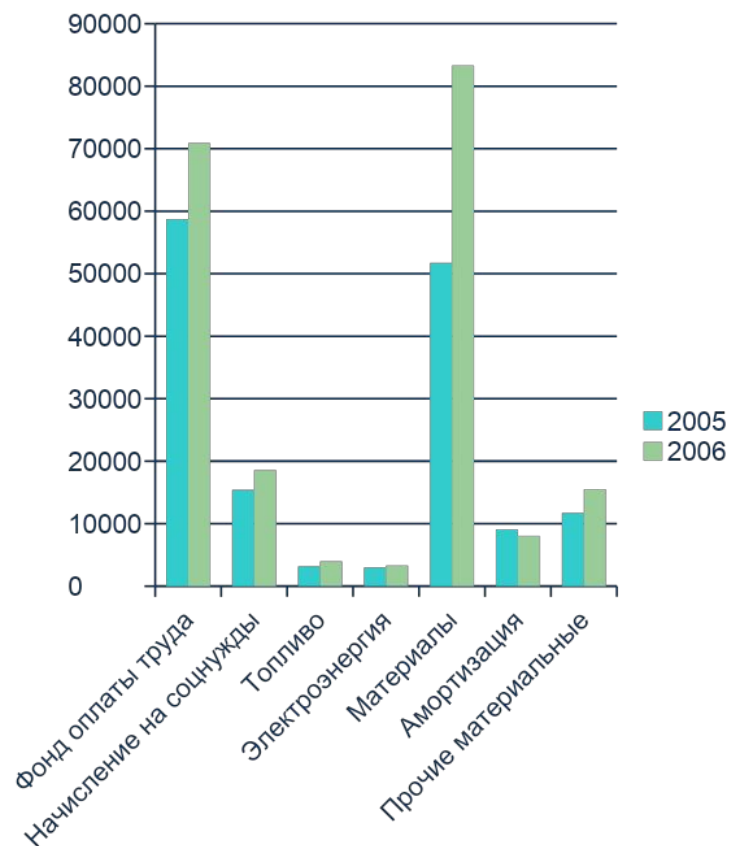
Элементы затрат	Ремонт и содержание объектов жилого фонда		водоснабжение		Отклонение	
	Годы		Годы		Годы	
	2005	2006	2005	2006	2005	2006
1	2	3	5	6	8	9
Фонд оплаты труда	48928	67531	58713	70907	9785	3376
в том числе соцвыплаты	0	1230	0	1292	0	62
в том числе страхование	0	1352	0	1420	0	68
Начисление на соцнужды	12819	17693	15383	18578	3185	1026
Топливо	2644	3785	3173	3974	529	189
Электроэнергия	2492	3142	2990	3299	498	157
Материалы	43095	79323	51714	83289	8619	3966
в том числе хозяйственным способом	12152	20406	14582	21426	2430	1020
Амортизация	7557	7659	9068	8042	1511	383
Прочие материальные	9748	14753	11698	15491	1950	738
в том числе подряд	1646	3173	1975	3332	329	159
Прочие расходы	2590	4360	3108	4578	518	218
в том числе резерв на год	0	0	0	0	0	0
ВСЕГО расходов	129873	194306	155848	204021	25975	9715
Расходы без амортизации	122316	186647	146779	195979	24463	9332

Приложение 4

Динамика расходов по ремонту и содержанию объектов жилого фонда, тыс. руб.

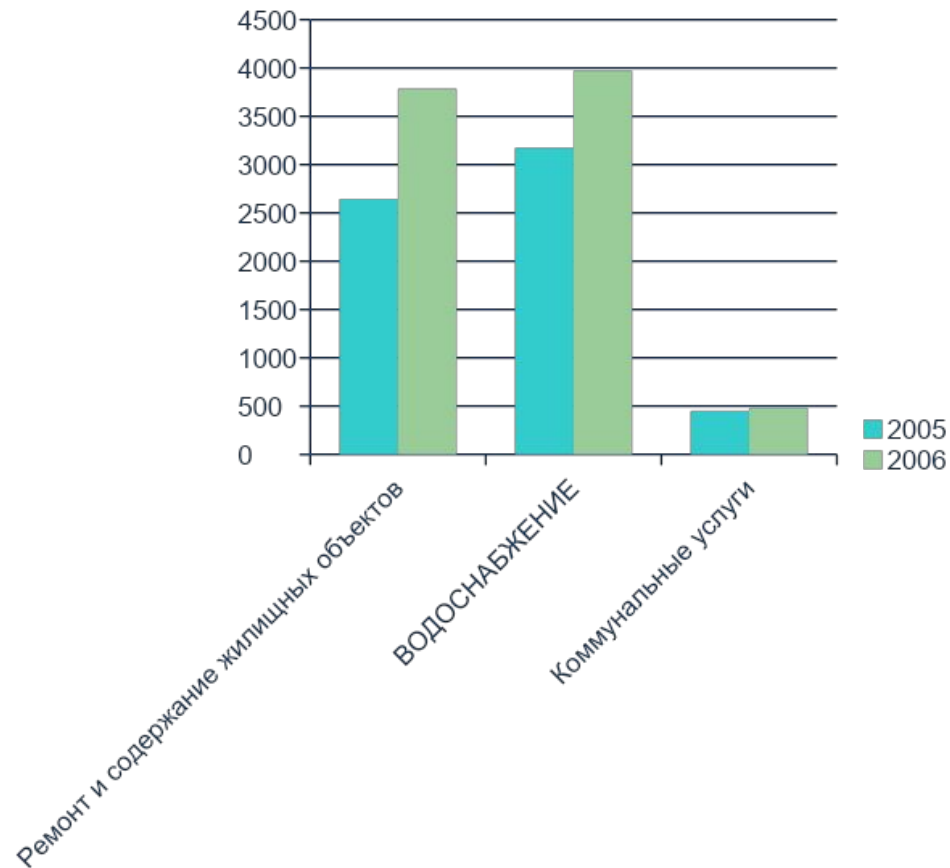


Приложение 5 Динамика расходов по водоснабжению объектов жилого фонда, тыс. руб.

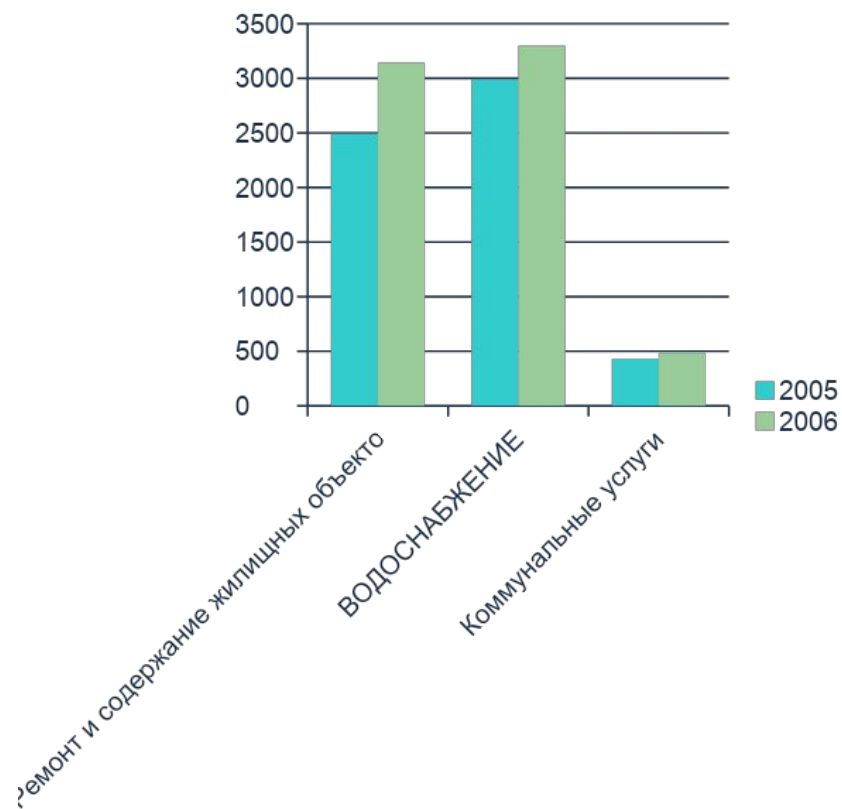


Приложение 6

Динамика расходов топлива по ремонту и содержанию объектов жилого фонда, их водоснабжению и по прочим коммунальным услугам 2005- 2006 годах, тыс. руб.



Приложение 7
Динамика расходов на электроэнергию в 2005 – 2006 годах, тыс.
руб.



Приложение 8

Изменение показателей движения основных фондов ООО «Вектор» в результате внедрения мероприятия

№ п/п	Наименование показателя	2006год	2007 год	2008год	2007 к 2006	2008 к 2007
ЗДАНИЯ	Коэффициент прироста	0,07	0,01	0,04	-0,06	0,03
	Коэффициент ввода	0,28	0,18	0,15	-0,10	-0,03
	Коэффициент обновления	0,26	0,32	0,33	0,06	0,01
	Коэффициент выбытия	0,21	0,17	0,11	-0,05	-0,06
	Коэффициент замены	0,54	0,51	0,48	-0,03	-0,03
	Коэффициент расширения	0,46	0,49	0,52	0,03	0,03
Машины	Коэффициент прироста	0,09	0,02	0,06	-0,07	0,04
	Коэффициент ввода	0,12	0,07	0,07	-0,05	0,00
	Коэффициент обновления	0,12	0,15	0,14	0,03	-0,01
	Коэффициент выбытия	0,04	0,05	0,01	0,01	-0,04
	Коэффициент замены	0,32	0,34	0,29	0,02	-0,05
	Коэффициент расширения	0,68	0,66	0,71	-0,02	0,05
Оборудование	Коэффициент прироста	0,07	0,01	-0,09	-0,06	-0,10
	Коэффициент ввода	0,10	0,10	0,03	0,00	-0,07
	Коэффициент обновления	0,23	0,22	0,20	-0,01	-0,02
	Коэффициент выбытия	0,04	0,09	0,12	0,05	0,04
	Коэффициент замены	0,23	0,28	0,25	0,05	-0,03
	Коэффициент расширения	0,77	0,72	0,75	-0,05	0,03
В ЦЕЛОМ	Коэффициент прироста	0,07	0,01	-0,08	-0,06	-0,09
	Коэффициент ввода	0,12	0,11	0,04	-0,01	-0,07
	Коэффициент обновления	0,17	0,18	0,19	0,01	0,01
	Коэффициент выбытия	0,05	0,09	0,12	0,04	0,03
	Коэффициент замены	0,30	0,31	0,03	0,01	-0,28
	Коэффициент расширения	0,70	0,69	0,97	-0,01	0,28