

ВЫРАЩИВАНИЕ ПЛЕСЕНИ

- Цель работы: самостоятельно вырастить плесень.
- Ход работы:
 1. Взяла банку с влажной бумагой.
 2. Положила внутрь кусочек белого хлеба.
 3. Закрыла его листом бумаги и поставила в тёплое место.
 4. В течении 7 дней проверяла образование плесени.

1 ДЕНЬ



В первый
день
плесень не
появилась.

2 ДЕНЬ



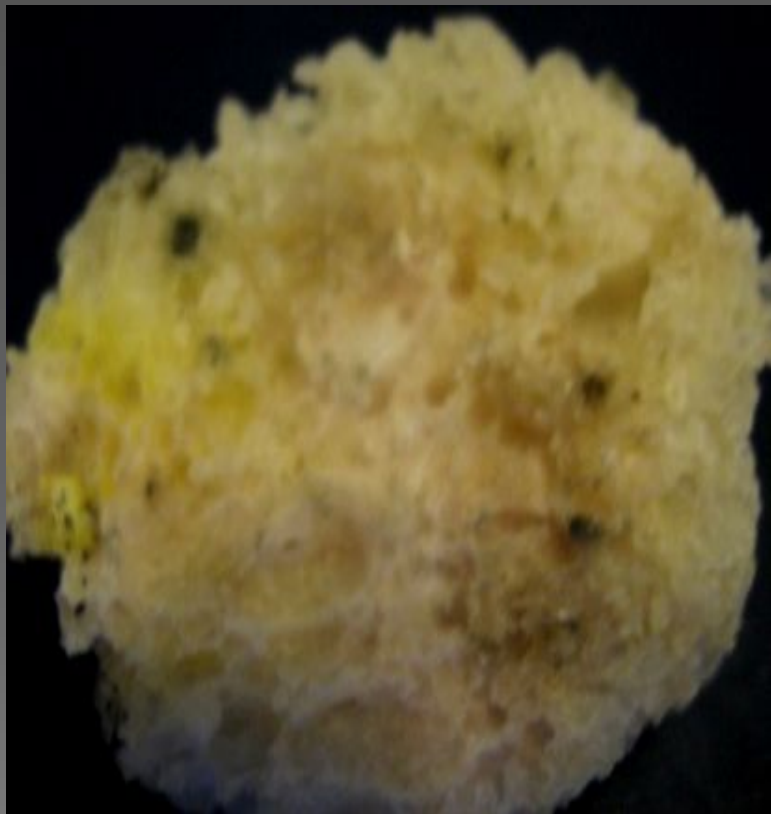
Изменений
не было.

3 ДЕНЬ



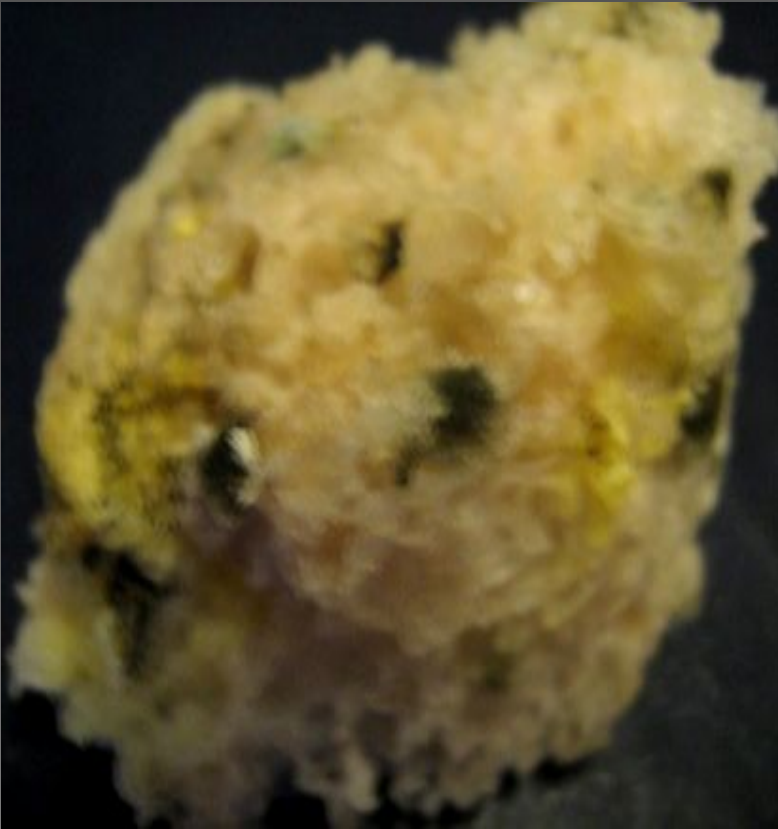
На кусочке
хлеба
появилась
спора
плесени.

4 ДЕНЬ



Споры
плесени стали
размножаться.
Плесень имеет
черный,
желтый и
зеленоватый
цвет.

5 ДЕНЬ



Наблюдается
разрастание
плесени.

6 ДЕНЬ



Плесень покрывает почти весь кусочек хлеба и появляется местами плесень белого цвета, жёлтая плесень становится ярче.

7 ДЕНЬ



Наблюдается ещё большее разрастание плесени. Видим образование большого количества чёрных спор плесени.

8 ДЕНЬ



Кусочек хлеба
весь
заплесневел.
Плесень имеет
различные
цвета,
преимущественно чёрный.

Вывод:

- В ходе опыта я вырастила плесень. Она образуется в благоприятных для неё условиях - влага и тепло.
- Плесень- это гриб, образуется из спор.

Презентацию подготовила:
Шумуртова Елизавета,
ученица 5б класса
МБОУ Гимназия №1 г.Астрахани,
участница команды «Озон»