

Здоровьесберегающие технологии на уроках географии и во внеурочное время

Цель моего проекта: «Разработать теоретическую модель здоровьесберегающей технологии».

Задачи:

1. Систематически вести работу по определению типа восприятия (с учетом невербального поведения и диагностического контроля), полученные данные использовать в научно-исследовательской работе и в работе с ИКТ.

2. Разработать примерный план преемственности в исследовательской работе по краеведению

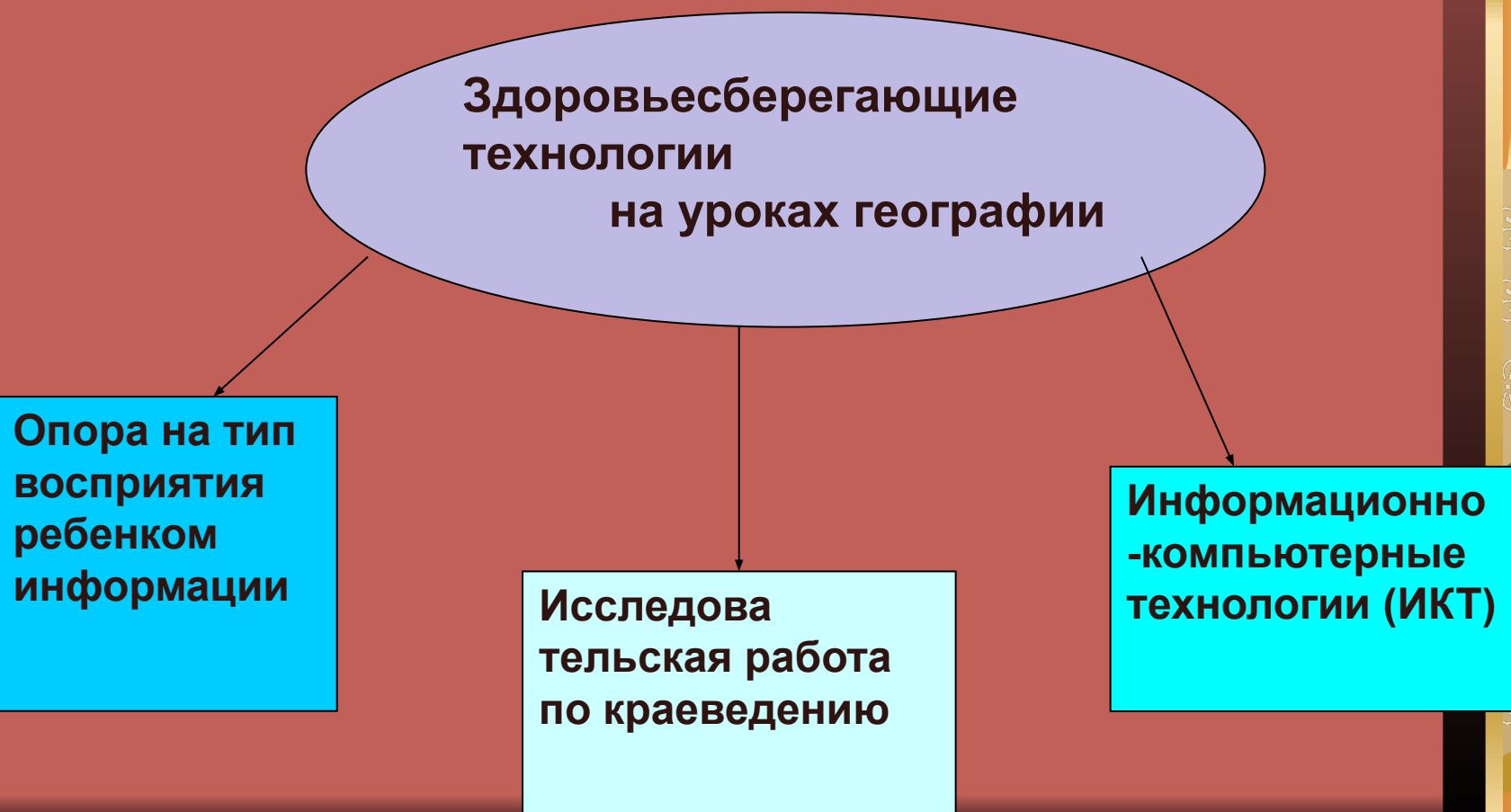
3. Углублять знания и умения учащихся в работе с ИКТ при создании проектов, презентаций, в оформительской работе, при создании дидактического материала и т.д.

4. Всю работу направить в русло сохранности здоровья ученика.



Здоровьесберегающие технологии:

- **Схема**



Тема: «Литосфера» - контроль знаний. 6 класс.

- **Уровень. Вопрос, задание. Кто?**
- **Репродуктивный**
- **Что называют литосферой? А (аудиал)**
- **Показать на карте и определить географическое положение Аравийского плоскогорья. В (визуал)**
- **На к/карте подписать: Уральские горы, Памир, Альпы. К (кинестет)**
- **Частично – поисковый**
- **Что называют литосферой (назовите элементы этого понятия)? А**
- **Сравните географическое положение плоскогорий: Среднесибирского и Аравийского (работа с картой). А,В**
- **Творческий**
- **Привести примеры высоких, средних, низких гор. В**
- **Докажите, что формирование земной коры в настоящее время не закончилось. А**
- **Как отражается хозяйственная деятельность человека на рельефе нашей местности? А,В**
- **Составление структурно-логической схемы.К (у доски) А, В (в тетрадях).**



Мониторинг успеваемости.

Мониторинг успеваемости за три года по географии в ходе эксперимента.

А- аудиал

В- визуал

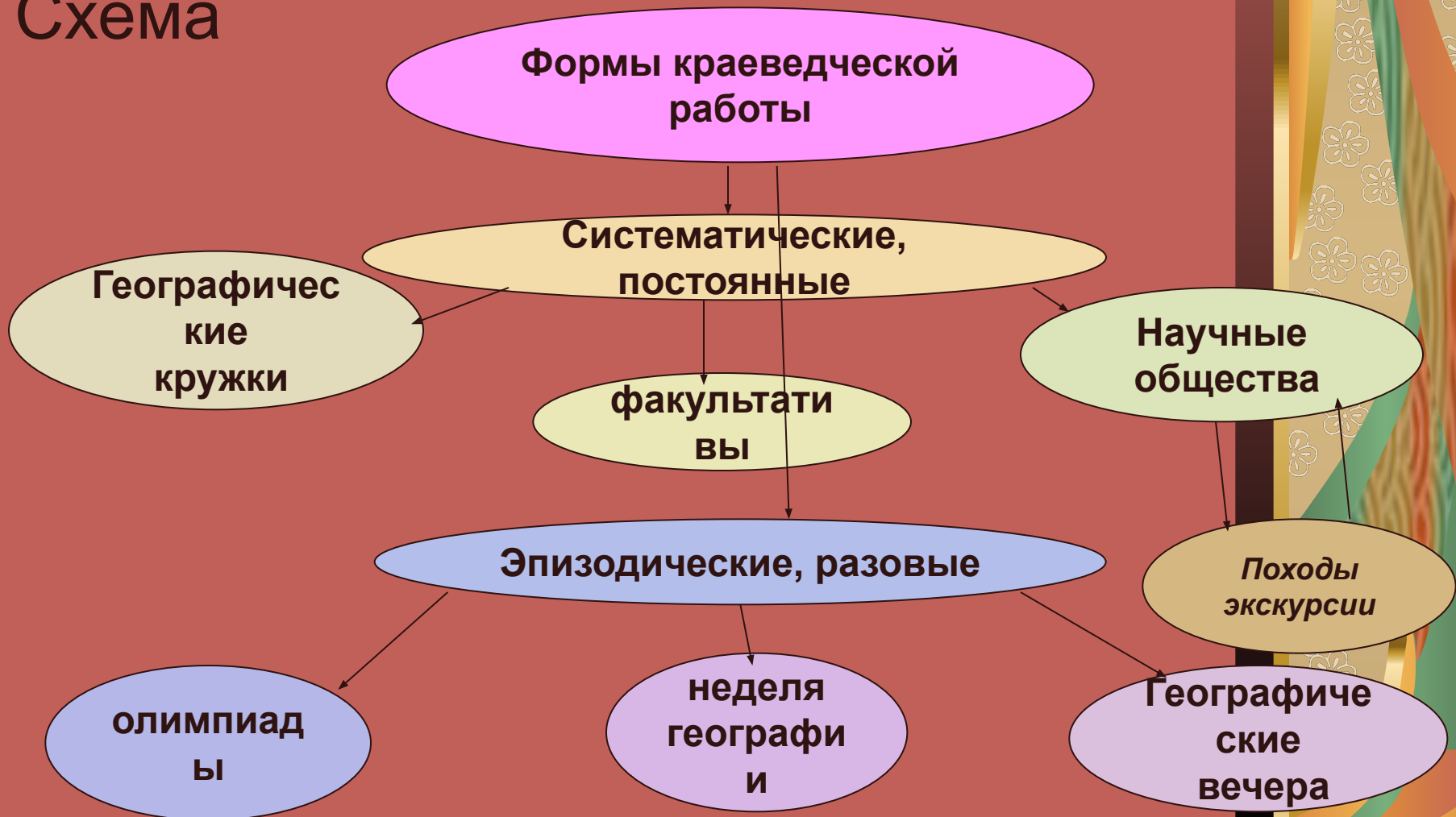
К- кинестет

Фамилия, имя	2004-05 г. годовая отметка	2005-06 г.	2006-07 г.	Итоги диагностики
1. Данилова Елена	5	5	5	В
2. Латышев Александр	4	5	5	А
3. Ломов Иван	4	4	5	К
4. Кабанов Роман	4	4	Выбыл	А
5. Косарев Дмитрий	3	4	4	В
6. Шепелева Татьяна	5	5	5	А



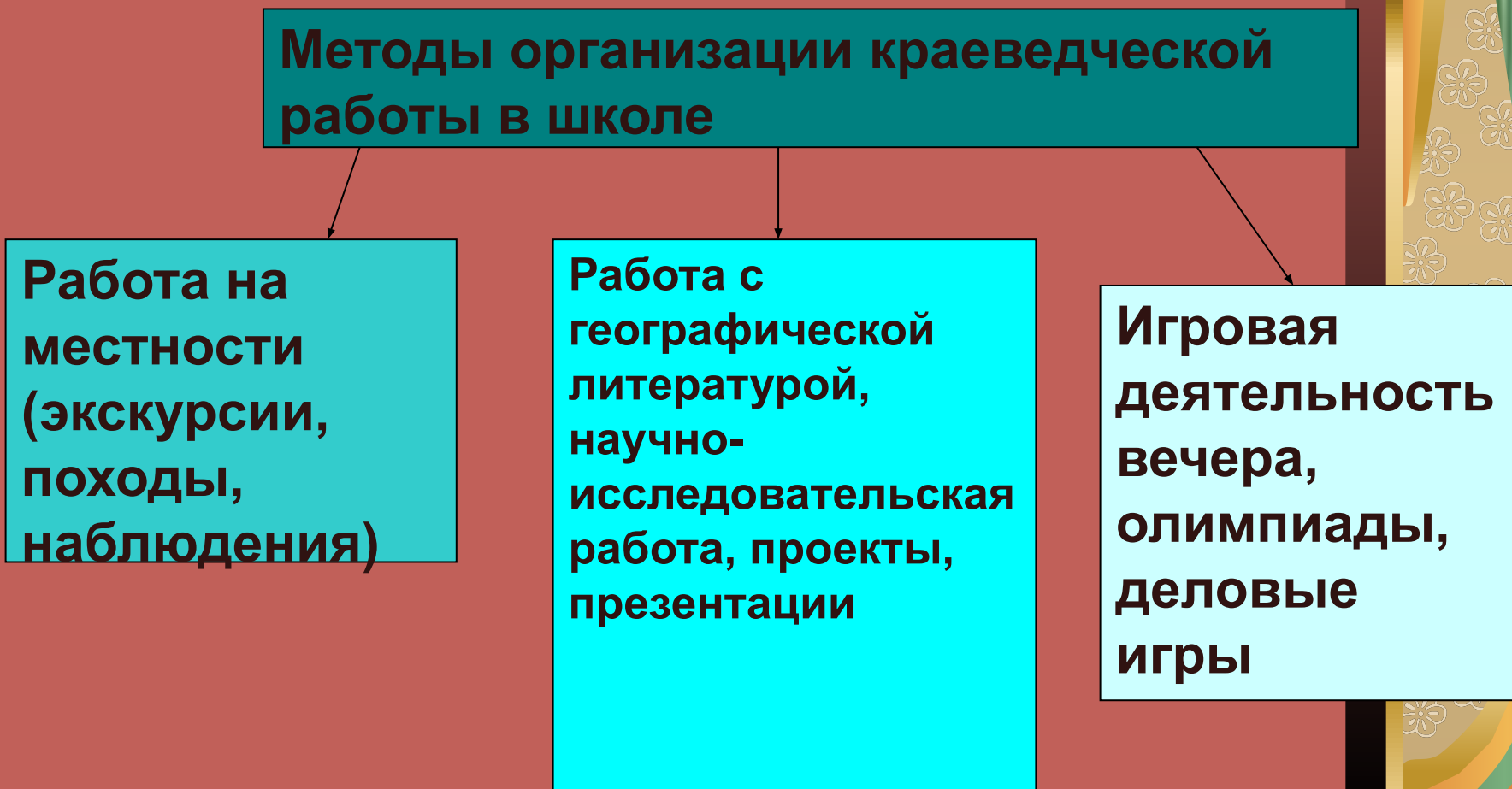
Формы краеведческой работы.

- Схема



Методы организации исследовательской работы

- Схема



Преимственность в исследовательской работе по краеведению

ПЛАН

Класс, тема

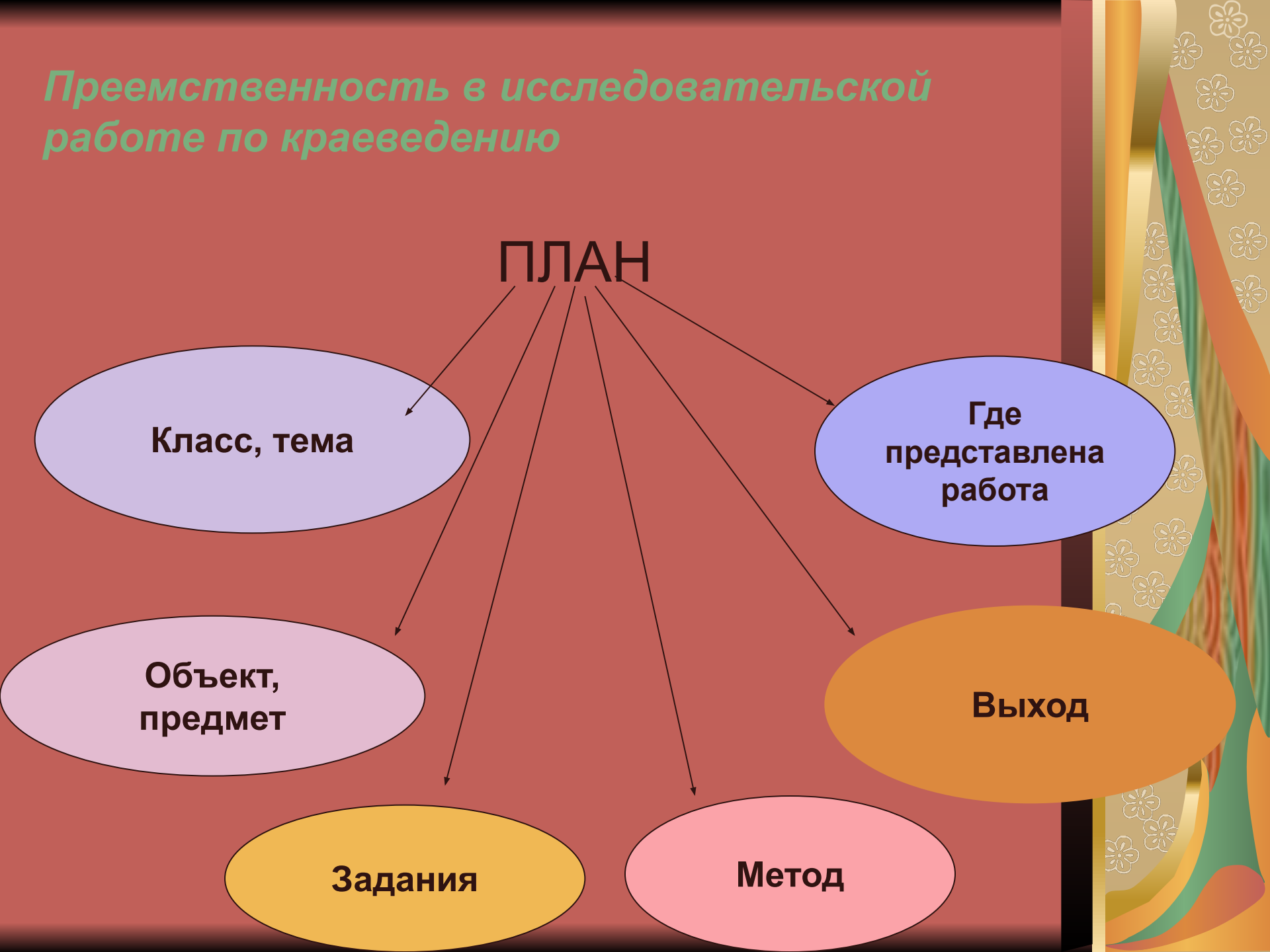
Где
представлена
работа

Объект,
предмет

Выход

Задания

Метод



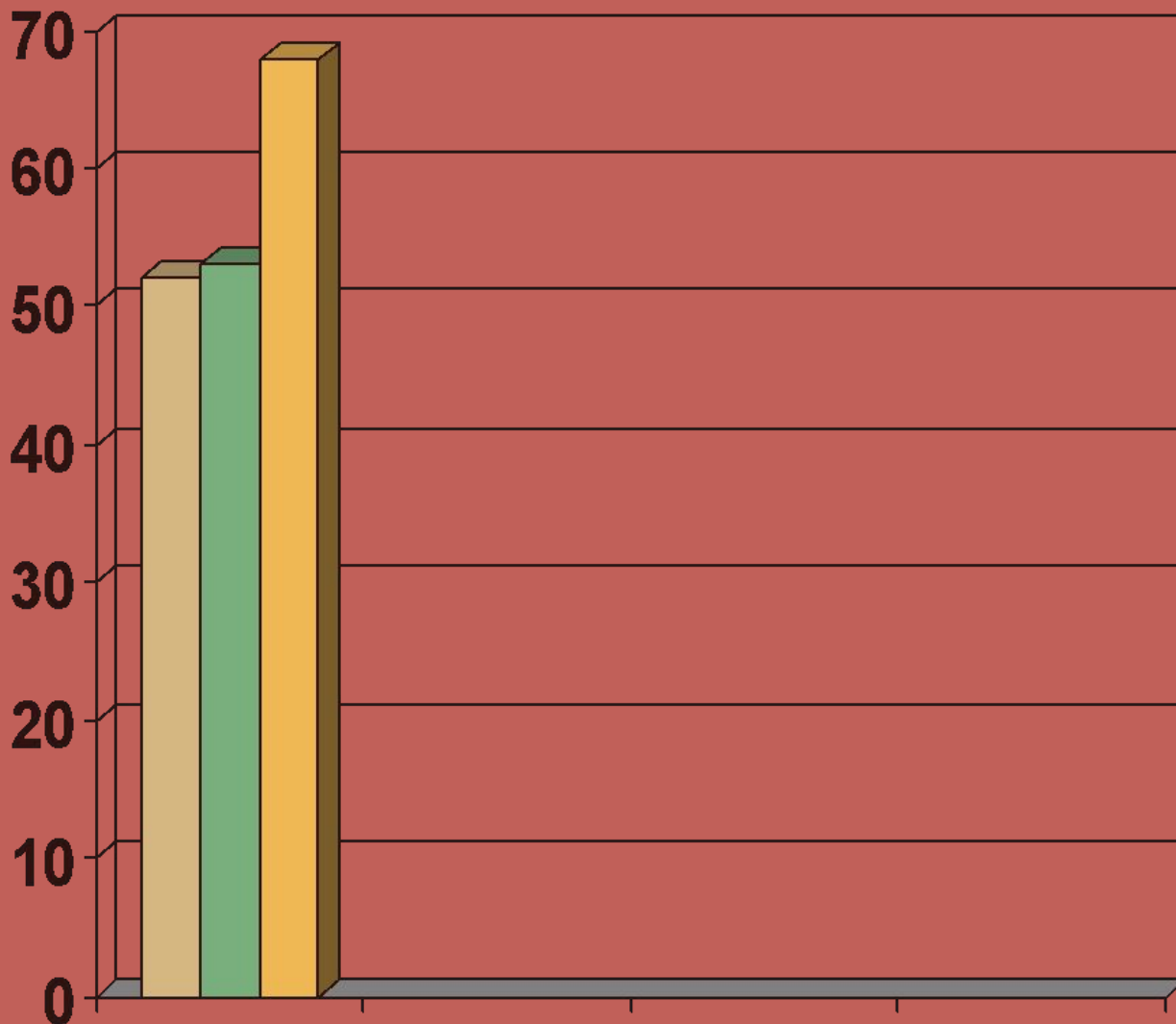
Итоги успеваемости

Успеваемость на уроках географии по Сергиевской сош.
Учитель Домашенко В. М.

год	класс	Кол-во учащихся	% успеваемости	% качества
2004-2005	6	6	100%	100%
	7	1	100%	
	8	12	100%	59%
	9	9	100%	35%
	10	7	100%	71%
общий			100%	52%
2005-2006	6	9	100%	58%
	7	6	100%	100%
	8	1	100%	
	9	12	100%	57%
	10	6	100%	53%
общий			100%	53%
2006-2007	6	1	100%	100%
	7	8	100%	69%
	8	5	100%	100%
	9	1	100%	-
	10	10	100%	70%
Общий			100%	68%
Итоговый			100%	54,6%



Диаграмма успеваемости на уроках географии за 3 года



- 2004-05
- 2005-06
- 2006-07



ВЫВОДЫ:

- **1. Преимущество в исследовательской работе по краеведению, дала возможность увидеть перспективу этой работы, а также накопить материал для создания проектов, научно – исследовательских работ, презентаций к урокам и усилить практическую направленность уроков географии.**
- **2. ИКТ помогают систематизации, оформлению материала (если он имеет большой объем), создают доступную базу данных, углубляют навыки учащихся в работе с ИКТ.**
- **3. Наблюдения за невербальным поведением учащихся и диагностический контроль позволил определить тип восприятия учеником информации , тем самым повысить интерес и компетентность работы ученика на уроке и во внеурочное время, а стало быть в определенной степени сохранить здоровье ученика**

