

Обзор решения 1С:Управление автотранспортом



на платформе «1С:Предприятие 8»

1С - СОВМЕЩАЮ

Позиционирование решения

«1С:Управление автотранспортом» –

решение, разработанное на платформе 1С:Предприятие 8 и предназначенное для автоматизации бизнес процессов управления и оперативного учета на:

- специализированных автотранспортных предприятий;
- не автотранспортных предприятий, но имеющих в своем составе транспортные подразделения (торговые компании, производственные предприятия);



1С - Совместно

Области применения

**Специализированные
АТП**

**Производственные
предприятия**

Торговые предприятия

**Строительные
организации**

**Легковые и маршрутные
такси, автобусные парки**

Прочие

1С - Совместно

Что полезного получают пользователи программы

Руководство компании

❖ **Улучшается взаимодействие между отделами, информация не застаивается в отдельных подразделениях:**

- ❖ механик ввел информацию о плановом ТО - диспетчер при выписке п/л имеет возможность контролировать автомобили;
- ❖ инженер ПТО ввел информацию о страховых полисах - диспетчер при выписке п/л имеет возможность контролировать сроки окончания действия полисов;
- ❖ диспетчер рассчитал и обработал путевой лист:
 - ❖ в отделе ГСМ появились готовые данные по нормативному и фактическому расходу топлива;
 - ❖ для финансового отдела появились готовые данные по выполненным объемам работ в разрезе клиентов;
 - ❖ для сервисно-ремонтной службы появился накопительный пробег для планирования ТО и контроля пробега шин;
- ❖ и многое другое...;

❖ **Повышается оперативность формирования и достоверность аналитических отчетов;**

❖ **Возможность вести учет и анализ затрат и рентабельности, в т.ч. в разрезе автомобилей, клиентов, объектов строительства;**

❖ **Взаимодействие с типовыми конфигурациями 1С;**

1С - Совместно

Что полезного получают пользователи программы

Бухгалтерия

- ❖ взаимодействие УАТ и типовых конфигураций 1С:
 - ❖ объединение в единую информационную баз;
 - ❖ выгрузка данных в БП:
 - ❖ выгрузка расхода з/ч по ремонтным листам;
 - ❖ выгрузка актов и счетов за оказанные услуги;
 - ❖ выгрузка данных для начисления амортизации ТС;
 - ❖ выгрузка начислений з/п водителей;
 - ❖ выгрузка выгрузка начислений з/п водителей в УПП и ЗУП;
- ❖ формирование отчетов для учета ГСМ. Очень часто, из-за отсутствия автоматизации, бухгалтерия вынуждена вести учет ГСМ в разрезе каждого автомобиля (каждый автомобиль заносится как отдельный склад и т.д.). В случае внедрения УАТ трудозатраты на такой учет из бухгалтерии уйдет;

1С - Совместно

Что полезного получают пользователи программы

Диспетчерская

- ❖ Работа со списком ТС, карточка ТС;
- ❖ На крупных АТП (> 50 автомобилей) очень полезно использование разрядки, пакетной выписки и печати п/л.
- ❖ Удобен расчет факт. расхода ГСМ от нормативного, т.е. «от обратного»;
- ❖ Автоматический контроль окончания сроков действия документов водителей и автомобилей;
- ❖ Удобство работы со списком п/л: контроль несданных п/л;
- ❖ Аналитические отчеты по результатам работы автомобилей;
- ❖ Для торговых предприятий удобна возможность объединения УАТ и УТ в единую ИБ и возможности АРМ диспетчера заказов в такой ИБ:
 - На основании документов типовой УТ «Заказ покупателя» или «Реализация услуг» формируются документы «Заказ на ТС»

1С - Совместно

Что полезного получают пользователи программы

Отдел учета ГСМ

- ❖ Настройка норм расхода ГСМ;
- ❖ Возможность учета различных видов заправок;
- ❖ Возможность автоматической загрузки данных процессинговых центров;
- ❖ Возможность группировок отчетов (ГСМ, колонны, модели ТС и т. д.);
- ❖ Сворачивание данных в отчетах для бухгалтерии;

1С - Совместно

Что полезного получают пользователи программы

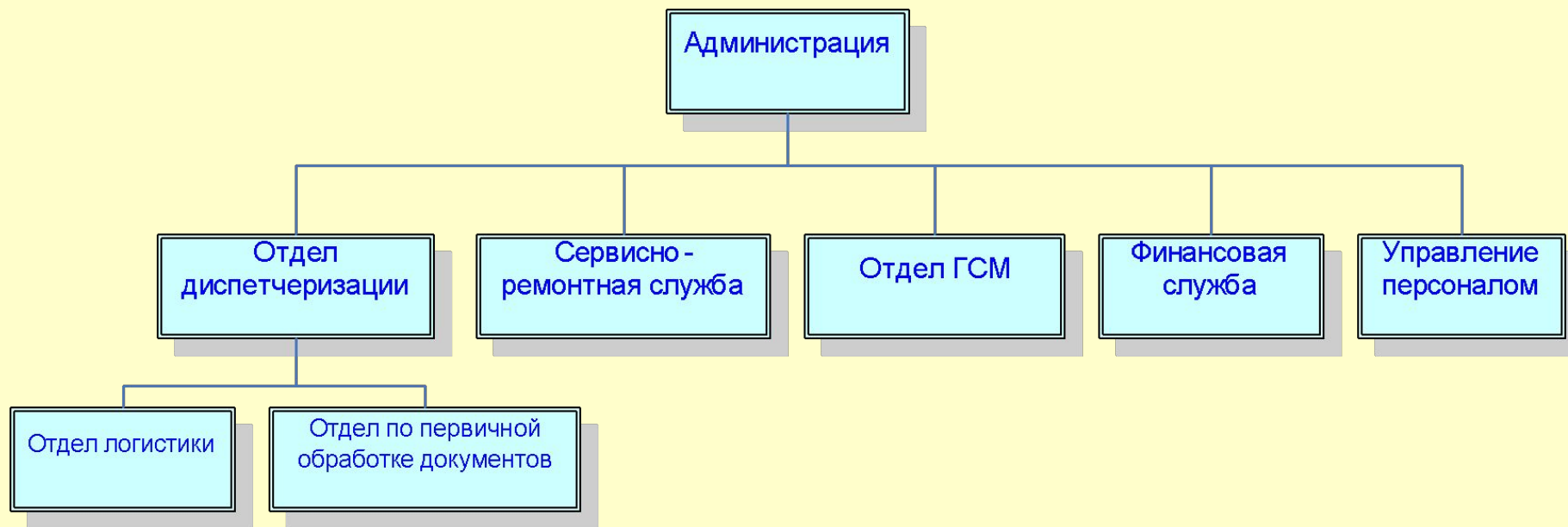
ОТИЗ (бухгалтерия)

- ❖ Формирование табеля учета рабочего времени водителей;
- ❖ Начисление з/п, выгрузка в БП, ЗУП, УПП;

1С - Совместно

Как могут помочь ПП в эффективном управлении ТП?

Одной из многих составляющих эффективного управления транспортным предприятием является **оперативная и достоверная информация**



1С - Совместно

Взаимосвязь подразделений

**Основным центром ввода данных является
отдел диспетчеризации**



Взаимосвязь подразделений



ТО - совместно

Взаимосвязь подразделений

Отдел ГСМ

Настройка норм расхода ГСМ

Обработка заправочных ведомостей

Формирование аналитической отчетности

Обработка путевых листов

Взаиморасчеты с поставщиками ГСМ

Отдел ГСМ

Отдел
диспетчеризации

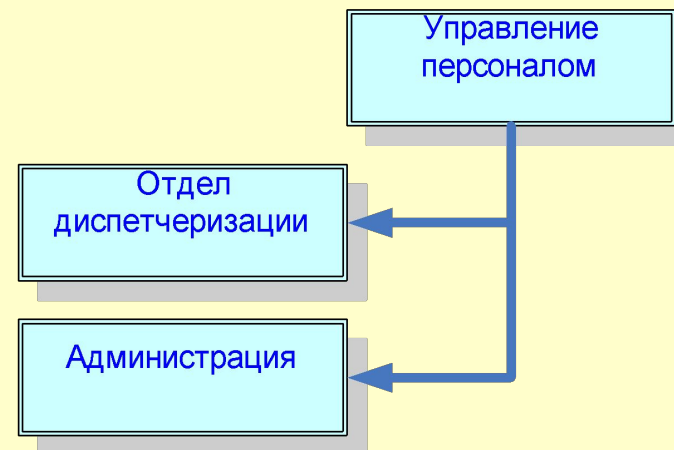
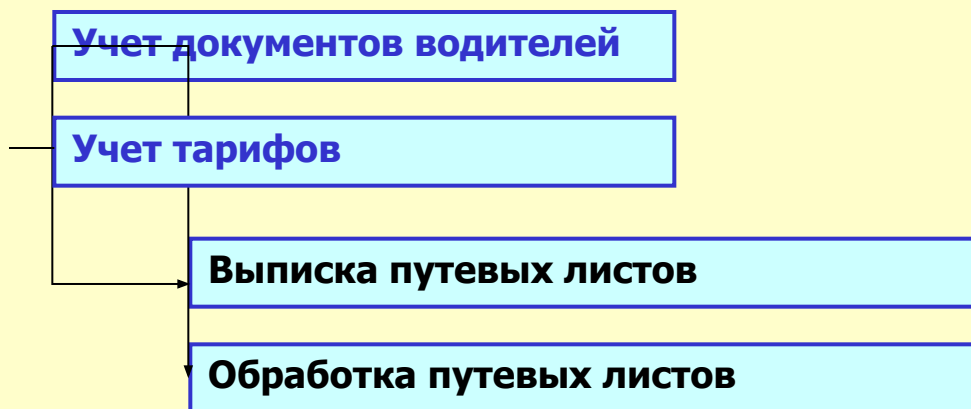
Финансовая служба

Администрация

1С - Совместно

Взаимосвязь подразделений

Отдел по управлению персоналом

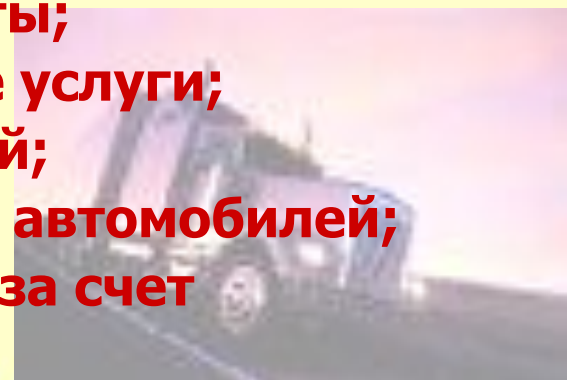


УАТ и основные способы повышения рентабельности

Финансовый кризис больно бьет по реальному сектору экономики, в т.ч. и по автотранспортным предприятиям

Необходимо принятие антикризисных решений

- ❖ **Оптимизация расходов на ГСМ и ремонты;**
- ❖ **Оптимизация тарифов на транспортные услуги;**
- ❖ **Оптимизация расходов на з/п водителей;**
- ❖ **Оптимизация полезного использования автомобилей;**
- ❖ **Повышение производительности труда за счет автоматизации рутинных работ;**

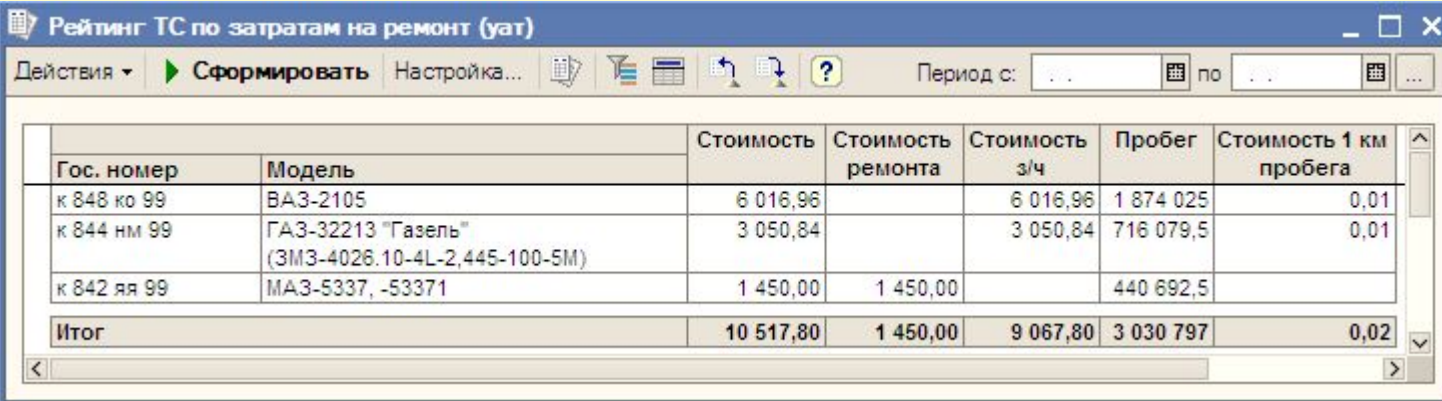


Оптимизация расходов на ремонты в УАТ

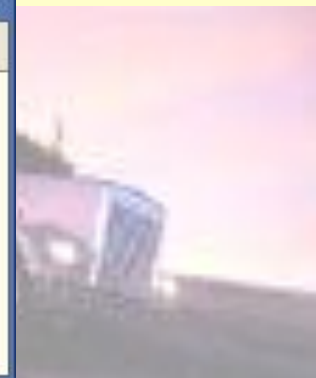
При ремонтах автотранспорта необходимо оценивать затраты на каждый автомобиль и не допускать превращения отдельных автомобилей в «черные дыры», требующих постоянных капиталовложений.

Отчет «Рейтинг автомобилей по затратам на ремонт»:

- Позволяет проанализировать автомобили по следующим показателям:
 - Общая сумма ремонта, в т.ч. стоимость установленных з/ч и стоимость работ;
 - Стоимость ремонта на 1 км. пробега;



Гос. номер	Модель	Стоимость	Стоимость ремонта	Стоимость з/ч	Пробег	Стоимость 1 км пробега
к 848 ко 99	ВАЗ-2105	6 016,96		6 016,96	1 874 025	0,01
к 844 нм 99	ГАЗ-32213 "Газель" (ЗМЗ-4026.10-4L-2,445-100-5M)	3 050,84		3 050,84	716 079,5	0,01
к 842 яя 99	МАЗ-5337, -53371	1 450,00	1 450,00		440 692,5	
Итого		10 517,80	1 450,00	9 067,80	3 030 797	0,02



Оптимизация расходов ГСМ в УАТ

Расходы на ГСМ являются одной из основных статей затрат автотранспортных предприятий и одной из основных статей доходов водителей.

Возможности программы «1С:Управление автотранспортом» позволяют:

- легко выявлять пережоги топлива на автомобилях;
- проводить сравнительный анализ работы различных водителей на одном и том же автомобиле;
- автоматически загружать данных процессинговых центров и сравнивать с квитанциями, предоставленными водителями для выявления «левых» квитанций;



Оптимизация расходов на ГСМ в УАТ

❖ Отчет «Сравнительный анализ расхода ГСМ по водителям»:

Ведомость сравнения расхода ГСМ по водителям (Период не установлен) ЗАО "Транссервис"

Действия ▾ ▶ Сформировать Настройка... Заголовок

Период с: ... по: ... Организация: Транссервис

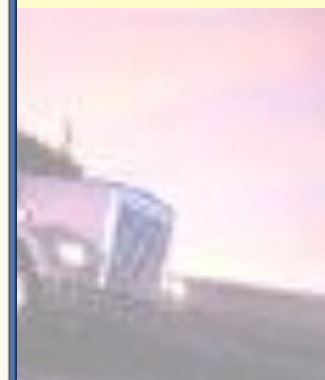
ЗАО "Транссервис"

Ведомость сравнения расхода ГСМ по водителям

Период: без ограничения.

Группировки по ТС
Отбор: Организация = Транссервис

Автомобиль / Водитель	Расход горючего					
	норма	факт.	Эконо- мия	%	Пере- расх.	%
1	8	9	10	11	12	13
<i>к 842 яя 99</i>	<i>104,78</i>	<i>106,00</i>			<i>1,22</i>	<i>0,01</i>
Деточкин Ю. Н.	41,24	43,00			1,76	0,04
Михайлова Ю С	63,54	63,00	0,54	0,01		
<i>к 844 нм 99</i>	<i>66,32</i>	<i>66,00</i>	<i>0,317</i>			
Денисов Кузьма Федорович	24,99	24,00	0,993	0,04		
Голубчиков Михаил Вадимович	41,32	42,00			0,676	0,02
<i>к 848 ко 99</i>	<i>28,48</i>	<i>29,00</i>			<i>0,525</i>	<i>0,02</i>
Денисов Кузьма Федорович	28,48	29,00			0,525	0,02



Оптимизация расходов на ГСМ в УАТ

❖ Сравнение заправок по пластиковым картам

Отчет

Сформировать

Период с: [] по: []

Организация: Транссервис

АЗС: Лукойл Сравнить по количеству

Сортировка: По ТС Сравнить по стоимости

Ведомость различий данных заправок по пластиковым картам

ТС	Карта	Данные поставщика ПЦ			Данные заправок по путевым листам		
		Дата Номер	ГСМ	Кол-во Стоимость	Дата Номер	ГСМ	Кол-во Стоимость
м 963 ом 99	7000001100000017820				29.09.2006 ТРА000000001	Дизтопливо	45,00 900,00

Анализ рентабельности и оптимизация

тарифов на услуги в УАТ

В условиях кризиса у автотранспортных предприятий сокращается количество заказов и, следовательно, усиливается конкуренция. Предприятия должны быть готовы к уменьшения своих тарифов.

Программа «1С:Управление автотранспортом» позволяет проводить анализ рентабельности оказанных услуг в разрезе контрагентов и принимать обоснованные решения об изменении тарифов;

Рентабельность по контрагентам (уат)

Действия ▾ Сформировать Настройка... Период с: ... по: ...

	Контрагент Организация ТС	Сумма затрат	Сумма доходов	Рентабельность
[-]	ЗАО "Кондитерские изделия"	13 288,4	11 850	-1 438,4
[-]	Транссервис	13 288,4	11 850	-1 438,4
	Автомобиль к 842 яя 78	13 288,4	2 100	-11 188,4
	Автомобиль к 844 нм 90		9 750	9 750
[-]	ООО "Молочная радость"	9 491,8	107 975	98 483,2
[-]	Транссервис	9 491,8	107 975	98 483,2
	Автомобиль к 842 яя 78	9 491,8	105 000	95 508,2
	Автомобиль к 844 нм 90		2 975	2 975
	Итого	22 780,2	119 825	97 044,8



Оптимизация полезного использования автомобилей

Для автотранспортных предприятий, особенно в период кризиса, недопустим простой дорогостоящей техники. Важно максимально загрузить используемые автомобили, чтобы окупать амортизацию и получать прибыль.

Программа «1С:Управление автотранспортом» позволяет проводить анализ простоев техники, рассчитывать ключевые показатели:

- коэффициент использования парка;
- коэффициент порожнего пробега;



Оптимизация полезного использования автомобилей

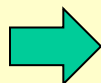
В период кризиса важно искать пути оптимизации такой важной статьи бюджета, как заработная плата.

В автотранспортных предприятиях зачастую применяется начисление з/п водителей по окладам. При такой системе оплаты водители не понимают, за какую конкретно работу они получают деньги. Программа «1С:Управление автотранспортом» позволяет уйти от «окладной» схемы начисления з/п и перейти к начислению з/п за фактически выполненную работу, которая может автоматически рассчитываться на основании данных путевых листов



Оптимизация расходов на з/п водителей

Начисление
з/п
водителей
по окладам



Водители не понимают,
за какую конкретно
работу они получают
деньги

Это плохо 😞

Начисление
з/п
водителей
по тарифам



Водители з/п за
фактически
выполненную работу



А вот это хорошо 😊

К чему нужно быть готовым при внедрении

Специализированные АТП.

❖ Затраты при внедрении:

- ❖ Разработка ТЗ;
- ❖ настройка УАТ;
- ❖ загрузка данных из старых ИС;
- ❖ обучение пользователей;

1С - Совместно

К чему нужно быть готовым при внедрении

Производственные предприятия

❖ Затраты при внедрении:

- ❖ разработка ТЗ
- ❖ настройка УАТ;
- ❖ настройка взаимодействия с другими ИС (УПП, УТ);
- ❖ обучение пользователей;

1С - Совместно

К чему нужно быть готовым при внедрении

Строительные организации

❖ Затраты при внедрении:

- ❖ настройка УАТ:
 - ❖ учет заказов;
 - ❖ настройка тарифов для клиентов;
 - ❖ настройка расчета з/п водителей и учета их выработки;
- ❖ загрузка данных из старых ИС;
- ❖ обучение пользователей;

1С - Совместно

Области применения

Торговые предприятия

- ❖ Продажа типовой коробки;
- ❖ Обучение;

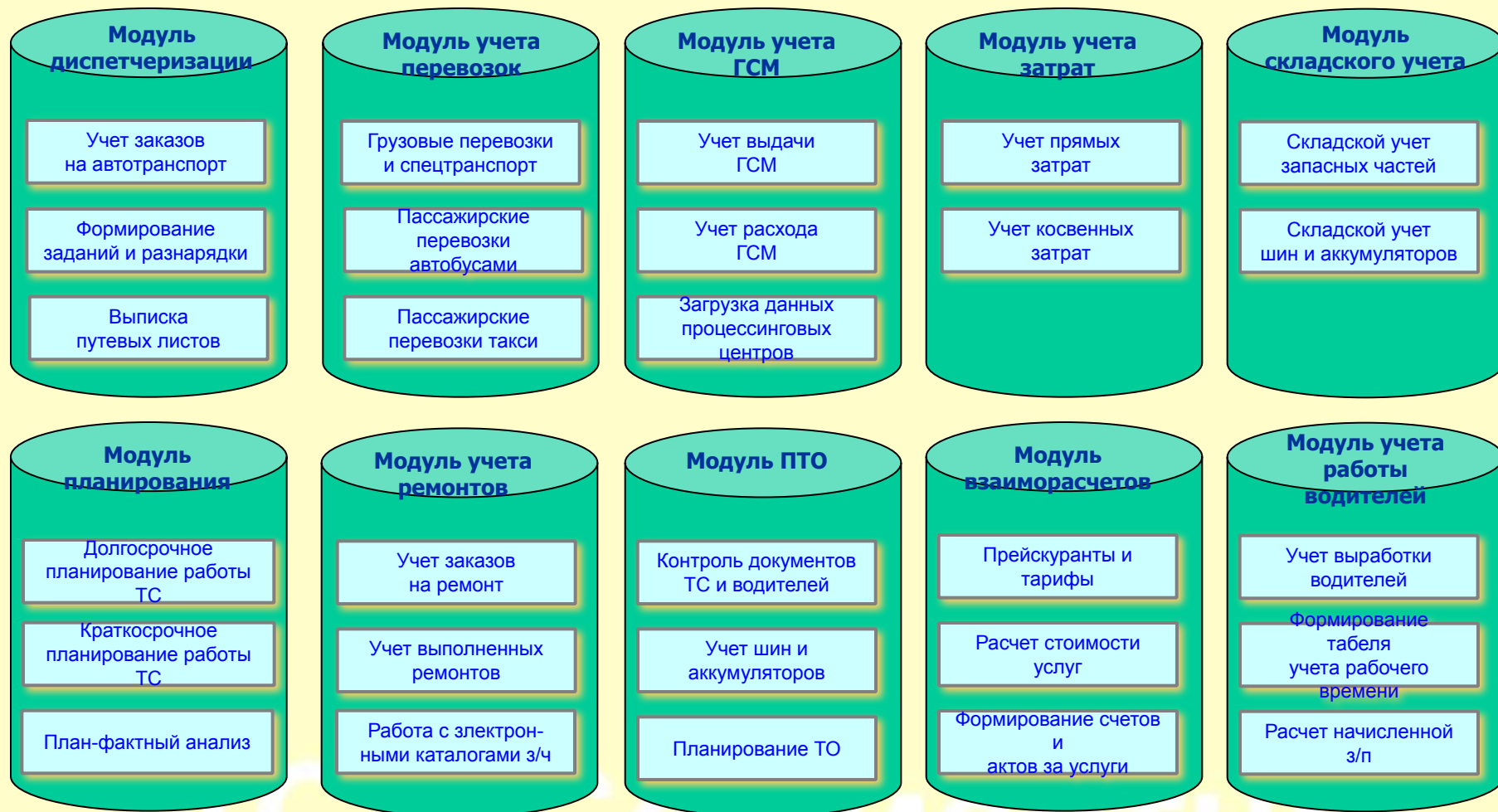
1С - Совместно

Работа с демо-версиями программ

Компания «1С-Рарус» предоставляет доступ для работы с демо-базами программных продуктов:

- ❖ «1С:Управление автотранспортом»;
 - ❖ «Управление автотранспортом. Строительная техника и механизмы»;
 - ❖ «Управление автотранспортом. Пассажирские перевозки и такси»;
 - ❖ «1С-Рарус:Транспортная логистика и экспедирование»;
- в режиме терминального сервера. Присылайте заявки на электронный адрес auto@rarus.ru

Структурная схема системы

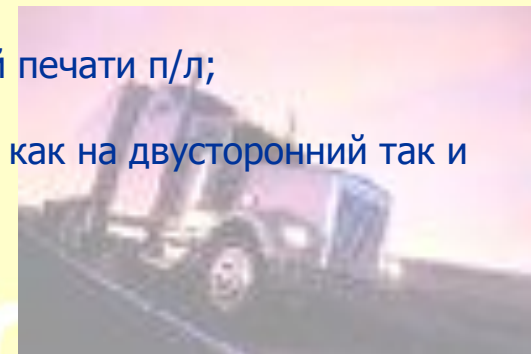


Модуль «Диспетчерская»



Перечень задач, решаемых диспетчерской службой:

- Регистрация заказов на автотранспорт:
 - Принятие заказов как от сторонних заказчиков, так и от подразделений организации;
 - Возможность отслеживания исполнения заказов;
 - Оформление групповых и долгосрочных заказов;
 - При принятии заказа контролируется возможность его выполнения;
- Формирование разнарядки и подбор транспортных средств:
 - Разнарядка формируется как автоматически на основании заказов так и вводится вручную;
 - При формировании разнарядки контролируется доступность транспортных средств;
 - На основании разнарядки автоматически выписываются путевые листы;
 - Возможность отслеживания исполнения заказов;
 - Удобный графический интерфейс распределения заказов;
- Выписка путевых листов:
 - Режим пакетной выписки и автоматической печати п/л;
 - Режим ручного ввода п/л;
 - Пакетная печать путевых листов возможна как на двусторонний так и на односторонний принтеры;



Модуль «Диспетчерская»



Безошибочность оформления п/л осуществляется, благодаря взаимодействию и использованию оперативной информации из следующих подсистем:

- **Производственно-технический отдел (ПТО).** Диспетчер имеет оперативную картину состояния парка автомобилей с учетом плана технического обслуживания;
- **Ремонтная служба.** Диспетчер принимает решения с учетом того, что часть автопарка ремонтируется;
- **Отдел кадров.** Диспетчер принимает решения с учетом оперативной информации о водителях;

Приближается плановое ТО

Есть просроченные документы

Транспортные средства

Действия ? Перейти Обновить признаки

Быстрый отбор:

	ТО	Д	Гаражный...	Гос. №	Колонна	Модель	Организация
<input type="checkbox"/>			00025		Колонна бортов...	Подъемный ...	
<input type="checkbox"/>			3333	3333	Колонна самосв...	Трактор	ЗАО "Трансерви...
<input type="checkbox"/>			41234	ее 830	Колонна самосв...	МАЗ-7916	ЗАО "Трансерви...
<input type="checkbox"/>		!	00008	к 842 яя 78	Служебный авто...	ВАЗ-21061	ЗАО "Трансерви...
<input type="checkbox"/>		!	00012	к 844 мм 90	Колонна бортов...	ГАЗ-32213 "Г...	ЗАО "Трансерви...
<input type="checkbox"/>			45654	к 848 ю 77	Служебный авто...	ВАЗ-2105	ЗАО "Трансерви...
<input type="checkbox"/>			00007	к 932 ер 78	Колонна самосв...	ЗИЛ-ММЗ-58...	ЗАО "Трансерви...
<input type="checkbox"/>		!	00006	м 963 ом 77	Колонна бортов...	ЗИЛ-41047 (...)	ООО "Ритуальны...
<input type="checkbox"/>		!	00010	о 301 мм 90	Колонна бортов...	ГАЗ-221400 "...	ЗАО "Трансерви...
<input type="checkbox"/>		!	00011	о 312 мм 90	Колонна бортов...	ГАЗ-221400 "...	ООО "Ритуальны...

Модуль «Диспетчерская»



Заказ на использование ТС (yat) TC000005 от 01.03.2006 16:44:34

Номер: TC000005 от: 01.03.2006 16:44 Организация: Трансервис

Дата подачи с: 01.03.06 по 04.03.06 Контрагент: ОАО "Главмосстрой"

Вид заказа: Перевозка грузовым автотранспортом Номер по учету заказчика:

Редактировать: Без разбиения Спистком Состояние всего заказа: Выполняется

N	Маршрут	Условия работы	Груз	Тип ТС	Кол...	Пр...	Состоян...
	Пункт загруз... время	Пункт разг... время	Расстоя... Кол-во ез...	Вес, тн Объем, ...	Опас...	до	Модель ТС
1	Москва-Коломна		Мебель	Грузовые бортовые	1		Открыт
	Ленинский ... 09:00	Коломна, ... 15:00	100	1 2.000			

Ответственный: Любимов (администратор)

OK Записать Закрыть

Разнарядка на выпуск ТС (yat) 0000000002 от 23.03.2007 17:39:13

Номер: 00000002 Дата: 23.03.2007 Организация: Трансервис Колонна:

N	ТС	Модель	Режим работы ТС	Водитель	Время выезда	Дата возвращения	Время возвращения	Контрагент	Адрес прибытия
				Водитель2				Подразделение	Время приб... Время уб...
1	к 848 ко 99	BA3-2105			00:00	23.03.2007	00:00		
2	к 844 ни 99	GA3-32213 "Газель" (ЗМЗ-4026.10-4L-2.44...			08:15	24.03.2007	18:20		

Комментарий: Ответственный: Любимов (администрат...)

Печать OK Записать Закрыть

Путевой лист автомобиля: Путевой лист (yat) TTRA000002 от 08.02.2007 9:00:00

Номер п/л: TTRA000002 от: 07.02.2007 Вид пут. листа: 4П (повременный)

Организация: Трансервис Режим работы: Смена:

Основная Задание Простой Движение ГСМ ТТД Выработка ТС Выработка водителей

Автомобиль: к 848 ко 99 BA3-2105

Водитель 1: Денисов Кузьма Федорович

Водитель 2: Голубиков Михаил Вадимович Стажер

Сопр. лицо 1 Сопр. лицо 2

Контроль за выездом/возвратом:

Сотрудник	Счетчик
Осмотрел врач: Голенищева Татьяна Сергеевна	
Выдал диспетчер: Бакулина Нина Ивановна	
Выпустил механик: Рыжиков Михаил Петрович	

Закрыт: 08.02.2007 План затрат: Ответственный: Любимов (админ...)

Печать весь путевой лист Печать OK Записать Закрыть

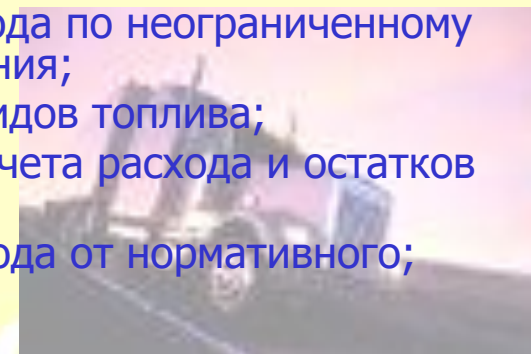
ТС - Совместно

Модуль учета перевозок



Перечень задач, решаемых в модуле «Учет перевозок»:

- ❖ Оформление путевых листов следующих видов:
 - Легкового автомобиля (Форма №3);
 - Грузового автомобиля повременный (Форма №4-П);
 - Грузового автомобиля сдельный (Форма №4-С);
 - Специального автомобиля (Форма №3 спец);
 - Междугородного автомобиля (Форма №4-М);
 - Автобусов (Форма №6С);
 - Индивидуальных предпринимателей;
- ❖ Расчет выработки транспортных средств и водителей по различным, настраиваемым показателям;
- ❖ Расчет нормативного и фактического расхода топлива:
 - Реализован отдельный расчет расхода по неограниченному количеству механизмов и оборудования;
 - Возможен учет взаимозаменяемых видов топлива;
 - Реализована настройка точности расчета расхода и остатков топлива в баках;
 - Возможен расчет фактического расхода от нормативного;

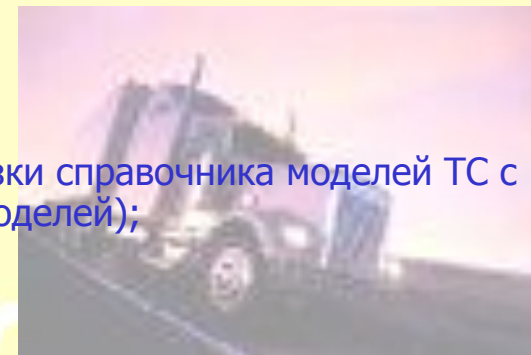


Модуль «Учет ГСМ»



Перечень задач, решаемых в модуле «Учет ГСМ»

- ❖ Учет поступления и выдачи ГСМ:
 - Заправки со склада предприятия;
 - Заправки за наличные;
 - Заправки по пластиковым картам;
 - Заправки по талонам;
- ❖ Настройка нормативов расхода топлива для транспортных средств, механизмов и оборудования:
 - Все алгоритмы реализованы в соответствии с приказом министерства транспорта;
 - Расчет нормативов расхода производится для следующих показателей:
 - На пробег (с учетом веса дополнительного прицепа, оборудования);
 - На транспортную работу;
 - На работу спец. оборудования;
 - На работу отопителя;
 - На простой с включенным двигателем;
 - На запуск двигателя;
 - В поставку входит обработка для загрузки справочника моделей ТС с нормами расхода топлива (около 500 моделей);



Модуль «Учет ГСМ»



Перечень задач, решаемых в модуле «Учет ГСМ»

- ❖ Учет сезонных норм и особых условий работы;
- ❖ Настройка таблицы зависимости изменений нормативов расхода ГСМ от температуры:
 - Востребовано в районах с часто меняющимися температурами;
 - Диспетчеру достаточно указать температуру воздуха при выписки путевого листа и программа автоматически скорректирует нормативный расход топлива;
- ❖ Настройка взаимозаменяемых аналогов ГСМ;
- ❖ Возможность ведения объемно-массового учета топлива;
- ❖ Загрузка данных процессинговых центров по заправкам ГСМ:
 - На сегодняшний день реализованы обработки для:
 - ЛукойлИнтерКард;
 - Сибнефть;
 - ТНК Магистраль;
 - Автокард;



Модуль «Учет ГСМ»



Путевой лист автомобиля: П/л автомобиля ТС000007 от 02.08.2005 20:20:42

Действия Перейти Расчет итогов

Номер п/л: от: Вид пут. листа:

Организация: Режим работы: Смена:

Основная Задание Простои Движение ГСМ ТТД Выработка ТС Выработка водителей

Расход Не пересчитывать расход ГСМ Расчет факт. расхода ГСМ по норме Работа на двух видах топлива

Активно	Трансп. ср-во.	ГСМ	Остаток выезд.	Остаток возврат.	Выдано	Сдано	Расход норма	Расход факт
<input checked="" type="checkbox"/>	Автомобиль к 844 нм...	Бензин А-92	12				70	12
<input type="checkbox"/>	Автомобиль к 844 нм...	СПГ						

Заправки

Номер	Трансп. ср-во	Вид	Дата	Водитель	Адрес	Кол-во	Сумма	Валюта
-------	---------------	-----	------	----------	-------	--------	-------	--------

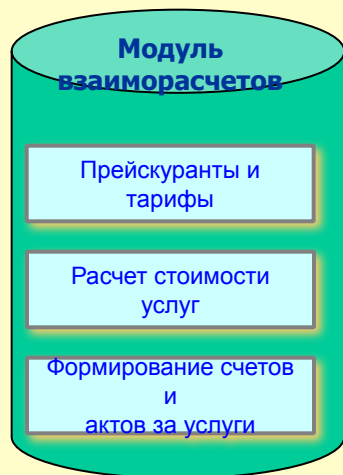
Расшифровка норм расхода ГСМ

Название нормы	Норма
На пробег	37,00
На простой с вкл. двиг	3,00
На трансп. работу	26,00
На отопитель	4,00

Печать OK Записать Закрыть

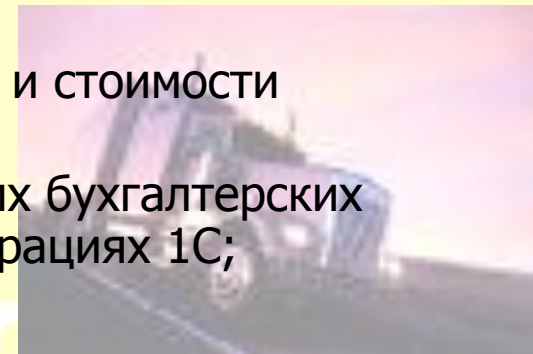
Прямо в путевом листе можно посмотреть расшифровку расхода топлива

Модуль «Учет взаиморасчетов»



Перечень задач, решаемых в модуле «Учет взаиморасчетов»

- ❖ Настройка прейскурантов и тарифов за транспортные услуги:
 - Тарифы можно настраивать для любых параметров выработки;
 - Настройка применимости тарифов для определенных моделей ТС, ТС, маршрутов, объектов строительства;
 - Широкие возможности настройки тарифов от объема выполненной работы;
 - Учет ограничений для минимального объема работы;
- ❖ Автоматическое заполнение ТТД на основании путевых листов;
- ❖ Автоматический расчет объема и стоимости оказанных услуг;
- ❖ Формирование соответствующих бухгалтерских документов в типовых конфигурациях 1С;



Модуль «Учет взаиморасчетов»

Акт № 1 от 10 ноября 2006

Период: с 01.01.06 г. по 01.10.06 г.

Исполнитель: ЗАО "Транссервис"

Заказчик: ООО "Молочная радость"

№	Наименование работ, услуг	Кол-во	Ед.	Цена	Сумма
1	Пробег с грузом, ТС к 844 нм 99	85	шт.	29,66	2521,19
2	Пробег с грузом, ТС к 842 яя 99	50	шт.	29,66	1483,05

Итого: 4004.24
Сумма НДС 720.76

Всего оказано услуг 2, на сумму 4725.00 Рубль
4725.00

Вышеперечисленные услуги выполнены полностью и в срок. Заказчик претензий по объему, качеству и срокам оказания услуг не имеет.

Исполнитель _____ Заказчик _____

Для стандартного акта на оказанные услуги, в котором информация представлена в обобщенном виде, в программе дополнительно можно сформировать детализированный реестр

ЗАО "Транссервис" - далее Исполнитель и Заказчик ООО "Молочная радость" - далее Заказчик утвердили настоящий реестр транспортных услуг, оказанных исполнителем заказчику. Услуги, приведенные в реестре, оказаны в полной мере, с надлежащим качеством

ТС	№ п/л	Дата п/л	Параметр выработки	Количество	Сумма	Сумма НДС	Всего
Всего по ТС: к 842 яя 99					1483.05	266.95	1750.00
к 842 яя 99	ТРА00008	02.03.06	Пробег с грузом	50.00	1483.05	266.95	1750.00
Всего по ТС: к 844 нм 99					2521.19	453.81	2975.00
к 844 нм 99	ТРА00005	06.03.06	Пробег с грузом	25.00	741.53	133.47	875.00
к 844 нм 99	ТРА00006	07.03.06	Пробег с грузом	30.00	889.83	160.17	1050.00
к 844 нм 99	ТРА00003	03.03.06	Пробег с грузом	30.00	889.83	160.17	1050.00
Итого:					4004.24	720.76	4725.00

Стороны взаимных претензий не имеют.

Исполнитель:

Заказчик:

(подпись)

(подпись)

М.П.

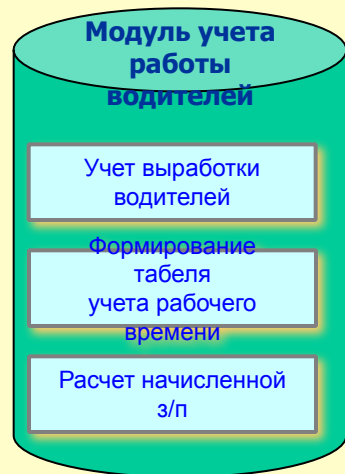
М.П.

Ведомость по транспортным услугам Период: без ограничения.

Путевой лист	Транспортное средство		Параметр выработки	Количество	Сумма
	Гос. номер	Модель			
ООО "Автомолот"					
№ 1ТРА0000006 от 02.03.2007	е 830 нм 99	МАЗ-7916	Пробег с грузом	66.00	66.00
№ 1ТРА0000010 от 04.04.2007	к 848 ко 99	ВАЗ-2105	Пропуск	1.00	1000.00
№ ТРА00017 от 10.03.2006	к 844 нм 99	ГАЗ-32213 "Газель"	Пробег с грузом	9.00	9.00
№ ТРА00017 от 10.03.2006	к 844 нм 99	ГАЗ-32213 "Газель"	Время в работе	1.50	17.70
ЗАО "Кондитерские изделия"					
№ ТРА00002 от 02.03.2006	к 844 нм 99	ГАЗ-32213 "Газель"	Пробег с грузом	125.00	3750.00
№ ТРА00003 от 03.03.2006	к 844 нм 99	ГАЗ-32213 "Газель"	Пробег с грузом	55.00	1650.00
№ ТРА00005 от 06.03.2006	к 844 нм 99	ГАЗ-32213 "Газель"	Пробег с грузом	50.00	1500.00
№ ТРА00006 от 07.03.2006	к 844 нм 99	ГАЗ-32213 "Газель"	Пробег с грузом	95.00	2850.00
№ ТРА00007 от 01.03.2006	к 842 яя 99	МАЗ-5337, -53371	Пробег с грузом	70.00	2100.00
ООО "Молочная радость"					
№ ТРА00003 от 03.03.2006	к 844 нм 99	ГАЗ-32213 "Газель"	Пробег с грузом	30.00	1050.00
№ ТРА00005 от 06.03.2006	к 844 нм 99	ГАЗ-32213 "Газель"	Пробег с грузом	25.00	875.00
№ ТРА00006 от 07.03.2006	к 844 нм 99	ГАЗ-32213 "Газель"	Пробег с грузом	30.00	1050.00
№ ТРА00008 от 02.03.2006	к 842 яя 99	МАЗ-5337, -53371	Пробег с грузом	50.00	1750.00

1С - СОВМЕСТНО

Модуль «Учет работы водителей»



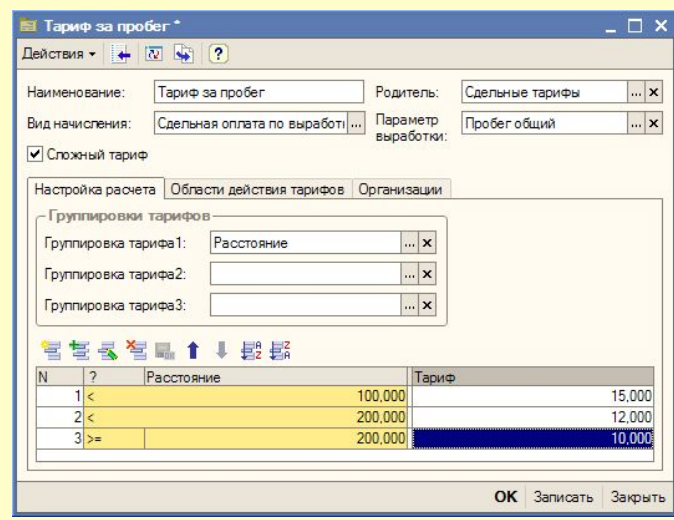
Перечень задач, решаемых в модуле «Учет работы водителей» - начисление з/п

- ❖ Использование различных способов расчета з/п: сдельный, от выручки, постоянные доплаты, фиксированной суммой;
- ❖ Гибкие возможности настройки тарифов з/п:
 - Тарифы можно настраивать для любых параметров выработки;
 - Настройка применимости тарифов для определенных моделей ТС, ТС, маршрутов, объектов строительства;
 - Различные тарифы – для разных организаций;
- ❖ Тарифы можно объединять в тарифные планы. Это актуально для организаций с большим количеством водителей;
- ❖ Водителям можно назначать как тарифы так и тарифные планы;

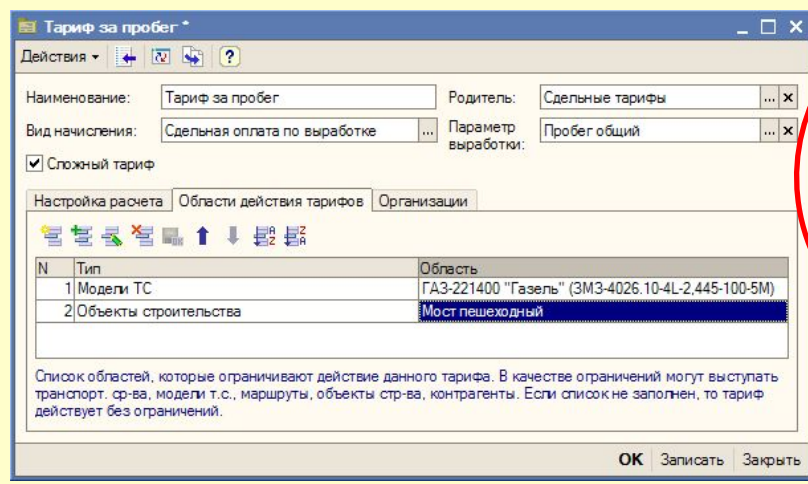


Модуль «Учет работы водителей»

Перечень задач, решаемых в модуле «Учет работы водителей» - начисление з/п



Тарифы можно настраивать в зависимости от объема работы



Тарифы можно группировать для моделей ТС, объектов строительства, маршрутов

ЗАО "Транссервис"

Ведомость по начисленной з/п

Период: без ограничения.

Группировки по Водитель

Водитель		Вид начисления	Сумма
Таб. номер	ФИО		
<i>Михайлова Ю С</i>			19 800,00
	Михайлова Ю С	Сдельная оплата по выработке	18 000,00
	Михайлова Ю С	Доплата за ночные часы	1 800,00
Итого:			19 800,00

Модуль «Учет ремонтов»



Перечень задач, решаемых в модуле «Учет ремонтов»

- Обеспечивается учет проводимых ремонтных работ, ТО:
 - Учет ремонтов на собственной ремонтной зоне;
 - Учет ремонтов на сторонних автосервисах;
- Учитываются проводимые работы с использованием справочной информации по нормам времени;
- Разрабатывается возможность подключения электронных каталогов запасных частей;

Модуль «ПТО»



Перечень задач, решаемых в модуле «ПТО»

- Контроль документов на транспортные средства и водителей:
 - Медицинские справки, вод. удостоверения, визы и т.д.;
 - Страховые полисы, разрешения и лицензии и т.д.;
- Учет пробегов автомобилей и наработки оборудования;
- Автоматический контроль планового технического обслуживания:
 - Неограниченное количество видов ТО;
 - Возможность настройки контроля ТО по любому параметру выработки (пробегу, времени в работе и т.д.);
 - Возможность настройки контроля ТО по принципу «Каждые 10000 км. но не реже одного раза в год»;
- Учет шин и аккумуляторов:
 - Отдельный складской учет для шин и аккумуляторов;
 - Возможность группового оприходования (чтобы вручную не заводить каждую шину в справочник);
 - Учет пробега и износа, контроль сроков замены;
- Учет ДТП;

Модуль «ПТО»

Визуальный контроль планового ТО для диспетчера

Приближается
плановое ТО

Путевой лист автомобиля: П/л автомобиля (Новый) *

Действия [Иконки] Перейти [?] Расчет итогов

Номер п/л: ТРА00004 от: 18.02.2006 Вид пут. листа: 4П (повременный)

Организация: ЗАО "Трансервис" Режим работы: [] Смена: 1

Основная Задание Простои Движение ГСМ ТТД Выработка ТС Выработка водителей

Автомобиль: о 312 мм 90 [] ГАЗ-221400 "Газел... [!]

Водитель 1: Мачулин Сергей Петрович [] Стажер

Водитель 2: [] Стажер

Сопр. лицо 1: [] Стажер

Сопр. лицо 2: [] Стажер

Контроль за выездом/возвратом

Сотрудник
Осмотрел врач
Выдал диспетчер
Выпустил механик

Работа автомобиля

Дата	Время	Нул. пр.	Спидометр	Ост. топл.
Выезд: 18.02.2006	[]	0	430	37
Возврат: []	[]	0	0	0

Выдать горючего, л: 0 Бензин А-92 []

Температура: 0% 0% Условие работы: []

Прицепы и механизмы

N	Прицеп/механизм	Модель	Счетчик выезд	Счетчик воз
[]	[]	[]	[]	[]

Закрыт: 18.02.2006 00:00:00 Режим расчета выработки: По заданию Ответственный: []

Печать [] OK [] Записать [] X Закрыть []

Транспортные средства

Действия [Иконки] Перейти [?] Обновить признаки

Быстрый отбор: []

ТО	Д	Гаражный...	Гос. №	Колонна	Модель	Организация
[]	[]	00025	[]	Колонна бортов...	Подъемный ...	ЗАО "Трансервис"
[]	[]	3333	3333	Колонна самосв...	Трактор	ЗАО "Трансервис"
[]	[]	41234	ев 830	Колонна самосв...	МАЗ-7916	ЗАО "Трансервис"
[]	[!]	00008	к 842 яя 78	Служебный авто...	ВАЗ-21061	ЗАО "Трансервис"
[]	[!]	00012	к 844 мм 90	Колонна бортов...	ГАЗ-32213 "...	ЗАО "Трансервис"
[]	[]	45654	к 848 ко 77	Служебный авто...	ВАЗ-2105	ЗАО "Трансервис"
[]	[]	00007	к 932 ер 78	Колонна самосв...	ЗИЛ-ММЗ-58...	ЗАО "Трансервис"
[]	[!]	00006	м 963 ом 77	Колонна бортов...	ЗИЛ-41047 (...	ООО "Ритуальные..."
[]	[!]	00010	о 301 мм 90	Колонна бортов...	ГАЗ-221400 ...	ЗАО "Трансервис"
[]	[!]	00011	о 312 мм 90	Колонна бортов...	ГАЗ-221400 ...	ООО "Ритуальные..."

Приближается
плановое ТО

Модуль «ПТО»

Учет ДТП

Регистрация ДТП: Дорожно-транспортные происшествия (чат) 1 от 07.02.2007 14:12:19

Действия

Номер: 1 Дата: 07.02.2007 Организация: Транссервис

Автомобиль: к 842 яя 99 МА3-5337, -53371 Место ДТП: МКАД

Водитель: Денисов Кузьма Федорович Причина ДТП: Пьянство

Колонна: Виновен Не виновен

Участники ДТП

N	Автомобиль	Водитель	Комментарий
1	ВА3 2114	Семенов А.И.	Не виноват

Основные данные Ремонты

Номер справки ГИБДД: 10852 Дата: Принятые меры: Штраф

Повреждения: Передний бампер, фары, решетка радиатора

Независимая экспертиза Страховая компания ответчика

Фирма: Страховая компания: № калькуляции: Дата: Номер дела: Дата: Сумма ущерба: 0,00 Выплаченная сумма: 0,00

Примечание: Примечание:

OK Записать Закрыть

Отчет по страховым выплатам и стоимости ремонтов

Период: без ограничения.

Отбор: Организация = Транссервис

Автомобиль	Водитель	Причина ДТП	Виновен	Сумма ущерба	Сумма выплаченная СК	Разница (ущерб - выплаты СК)	Сумма ремонта	Разница (ущерб - ремонт)
1	2	3	4	5	6	7	8	9
к 842 яя 99	Денисов К.Ф.	Пьянство	Да	30000.00	25000.00	5000.00	32000.00	-2000.00
Итого:				30000.00	25000.00	5000.00	32000.00	-2000.00

ЗАО "Транссервис"

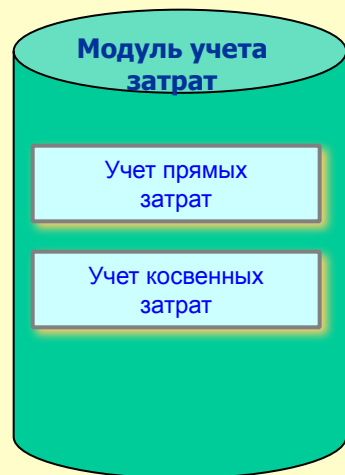
Отчет по ДТП

Период: без ограничения.

Отбор: Организация = Транссервис

Автомобиль	Водитель	Виновен	Причина ДТП	Место ДТП	Страховая компания
1	2	4	3	5	6
к 842 яя 99	Денисов К.Ф.	Да	Пьянство	МКАД	

Модуль «Учет затрат»



Перечень задач, решаемых в модуле «Учет затрат»

- Гибкая настройка аналитики затрат;
- Возможность настройки планов затрат в разрезе статей и счетов учета, транспортных средств, колонн, контрагентов;
- Распределение косвенных затрат по различным алгоритмам:
 - Пропорционально балансовой стоимости автомобилей;
 - Пропорционально объему выработки (пробегу, времени работы и т.д.)

Модуль «Учет затрат»

ЗАО "Транссервис"			
Отчет по затратам на транспорт			
Период: без ограничения.			
Статья затрат	Счет затрат	Количество	Сумма
к 844 нм 99, ГАЗ-32213 "Газель" (ЗМЗ-4026.10-4L-2,445-100-5M)		3 077,00	11 312,37
Оплата труда			2 728,00
Амортизация		2 976,00	3 928,53
ГСМ		92,00	1 605,00
Ремонты		9,00	3 050,84
к 842 яя 99, МАЗ-5337, -53371		3 512,99	47 298,67
Оплата труда			1 870,01
Амортизация		3 399,99	8 996,10
ГСМ		106,00	1 540,00
Ремонты		7,00	4 670,33
Аренда офиса			30 222,23
к 848 ко 99, ВАЗ-2105		1 373,00	40 015,74
Оплата труда			1 512,50
Амортизация		1 340,00	2 201,00
ГСМ		29,00	507,50
Ремонты		4,00	6 016,96
Аренда офиса			29 777,78

ЗАО "Транссервис"			
Отчет по затратам на транспорт			
Период: без ограничения.			
Статья затрат	Счет затрат	Количество	Сумма
ЗАО "Стройсервис"		6 130,12	73 949,19
Оплата труда			5 134,85
Амортизация		5 942,08	10 431,99
ГСМ		171,70	2 849,02
Ремонты		16,35	11 301,44
Аренда офиса			44 231,89
ООО "Молочная радость"		763,70	10 282,38
Оплата труда			406,53
Амортизация		739,13	1 955,73
ГСМ		23,04	334,78
Ремонты		1,52	1 015,29
Аренда офиса			6 570,05
ЗАО "Кондитерские изделия"		1 069,17	14 395,21
Оплата труда			569,13
Амортизация		1 034,78	2 737,91
ГСМ		32,26	468,70
Ремонты		2,13	1 421,40
Аренда офиса			9 198,07

Учет затрат по
автомобиллям

Учет затрат по
контрагентам

Отчет по рентабельности транспорта

Период: без ограничения.

Отбор: Организация = Транссервис

ТС	Затраты	Доходы	Рентабельность
к 842 яя 99	22255.32	3850.00	-18405.32
к 844 нм 99	15115.74	16501.70	1385.96
к 848 ко 99	11076.45	1000.00	-10076.45

АРМ диспетчера

Вид отбора | **Заказы покупателей**

Вид отбора: Все

Действия: [Иконки] | Перейти

Номер	Дата	Организация	Сумма документа
Дата отгрузки	Адрес доставки	Контрагент	Валюта документа
ТРА00004	07.02.2006 12:00:00	ЗАО "Транссервис"	20 000,00
07.02.2006	ул. Фонарная д.5	Лукойл	Рубль
ТРА00001	08.02.2006 16:57:02	ЗАО "Транссервис"	5 000,00
08.02.2006	Пр. Пивной д. 13	Магазин "Кондитерские изделия..."	Рубль
ТРА00002	09.02.2006 10:44:29	ЗАО "Транссервис"	500,00
	ул. Летчиков д.12	Магазин "Кондитерские изделия..."	Рубль
ТРА00003	09.02.2006 10:52:32	ЗАО "Транссервис"	5 000,00
11.02.2006	ул. Петрова-Водкина д. 15	ОАО "Главмосстрой"	Рубль

Документы
«Заказ
покупателя»
УТ и УПП

Группировка
заказов по
зонам
доставки

Выбранные заказы | **Транспортные средства**

Очистить

Контрагент	Заказ покупателя

Показать подходящие ТС

Гаражный №	Гос. №	Колонна	Модель	Организация
00025		Колонна бортов...	Подъемный мех...	
00006	м 963 ом 77	Колонна бортов...	ЗИЛ-41047 (8V-...	ООО "Ритуальные усл...
00007	к 932 ер 78	Колонна самосв...	ЗИЛ-ММ3-585, -...	ЗАО "Транссервис"
00008	к 842 яя 78	Служебный авто...	ВАЗ-21061	ЗАО "Транссервис"
00010	о 301 мм 90	Колонна бортов...	ГАЗ-221400 "Га...	ЗАО "Транссервис"
00012	к 844 нм 90	Колонна бортов...	ГАЗ-32213 "Газ...	ЗАО "Транссервис"
00011	о 312 мм 90	Колонна бортов...	ГАЗ-221400 "Га...	ООО "Ритуальные усл...
45654	к 848 кр 77	Служебный авто	ВАЗ-2105	ЗАО "Транссервис"

АРМ механика

1С:Предприятие - Управление автотранспортом, редакция 2.0

Файл Правка Основные данные ГСМ Работа ТС Ремонты Складской учет Начисление з/п Сервис Окна Справка

АРМ (механик)

Создать << >>

- Поступление шин и аккумуля... (все)
- Заявка на ремонт (все)
- Ремонтный лист (все)

Отчеты << >>

- Ведомость по ремонту
- Износ шин
- Приближение срока износа шин
- Остатки и обороты по агрегатам на складе
- Остатки агрегатов на складе
- Пробег до ТО
- Приближение срока ТО

Дополнительно << >>

- Сменить интерфейс
- Настройки отображения
- Закрыть

Ремонты Агрегаты

Планировые ТО

ТС, у которых подошел срок ТО

Ввести заявку на ремонт Детальная информация Обновить

ТО	Д	Гаражны...	Гос. №	Колонна	Модель	Организация
	!	000008	к 842 яя 78	Служебный ...	ВАЗ-21061	ЗАО "Транссерв

Не отработанные "Заявки на ремонт"

Ввести ремонтный лист Обновить

Дата	Номер	Автомобиль	Дата начала	Вид
			Дата оконч...	обслуживания
04.01.20... 17:37:02	00000001	Автомобиль к 842 яя 78	01.01.2005 ... 05.01.2005 ...	Текущий ремонт
11.03.20... 13:09:54	00000002	Автомобиль о 301 мм 90	02.03.2005 ... 03.03.2005 ...	Текущий ремонт

Для получения подсказки нажмите F1

CAP NUM

АРМ механика

Транспорт Работы/Запчасти Ремонт Агрегаты Поступление агрегатов

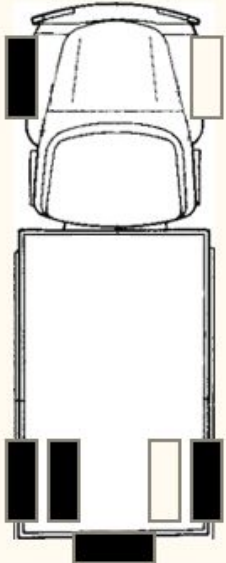
Действия >> Заполнить РП ✕ Очистить

ТС: к 842 яя 78 ... МА3-5337. -53371

Склад: Склад шин ... ✕

Перенос шин

Характеристики	
Производитель	Зав. номер
195/65/15//Петние	
Pirelli	ADE8743033
195/65/15//Петние	
Pirelli	ADE8743036



Уст.	Характеристики		Место установки
	Производитель	Зав. номер	

Склад

Склад	Характеристики
	195/65/15// Производи Pirelli
	195/65/15// Pirelli
Склад шин	195/65/15// Pirelli
Склад шин	195/65/15// Pirelli

Остатки Фильтры

Установка/Снятие агрегатов Уст. шины

Установка шин простым перетаскиванием мышки

местно

Варианты работы решения

- ❖ Самостоятельная работа;
- ❖ Работа в составе типовых конфигураций:

Бухгалтерия
предприятия

Управление
торговлей

у.п.п.

- Легкость встраивания в типовые конфигурации посредством режима «Объединение конфигураций» и минимум ручных действий;
- В «Управление автотранспортом. Пассажирские перевозки и такси» не используются измененные объекты типовых конфигураций;
- Менеджер формирования документов типовых конфигураций:
 - Формирование выполняется за любой период;
 - Выполняется контроль ранее сформированных документов – для одного документа УАТ нельзя дважды сформировать документ типовой конфигурации;

1С - Совместно

Варианты работы решения

❖ Работа в составе типовых конфигураций:

- Менеджер формирования документов типовых конфигураций:



1С - Совместно

Варианты работы решения

♦ Работа в составе типовых конфигураций:

- Менеджер формирования документов типовых конфигураций:



Варианты работы решения

❖ Работа в составе типовых конфигураций:

- Менеджер формирования документов типовых конфигураций:

Обработка документов Управления автотранспортом

Действия ▾ ?

Период обработки с 01.02.2006 по 28.02.2006

Выполнить только для необработанных документов УАТ

Обработать заправки ГСМ Ход процесса

Обработать путевые листы Ход процесса

Создать общий типовой документ Дата общего типового документа: 19.02.2006

Создать отдельный типовой документ

Обработать ремонтные листы Ход процесса

Обработать ТТД Ход процесса

Контрагент: Магазин "Кондитерские изделия" №5

Создать общий типовой документ Дата общего типового документа: 19.02.2006

Создать отдельный типовой документ

Выполнить Закрыть

Можно сформировать
 типовые документы
 только для новых
 документов УАТ

Формируется или один
 общий документ
 типовой
 конфигурации, или
 отдельные документы

Товарно-транспортные
 документы можно
 обработать только для
 выбранного
 контрагента

Ценовая политика и варианты поставки

Наименование продукта	Платформа 1С	Цены
1С:Управление автотранспортом. Основная поставка	√	15500
Дополнительная лицензия на 1 р.м.		8500
Дополнительная лицензия на 5 р.м.		37500
Дополнительная лицензия на 10 р.м.		73500
Дополнительная лицензия на 20 р.м.		138975
Дополнительная лицензия на 50 р.м.		327000
Дополнительная лицензия на 100 р.м.		572250

1С - Совместно

Заключение

Дополнительную информацию о программе «1С: Управление автотранспортом» Вы можете получить:

- На сайтах компании 1С и «1С-Рарус»: www.1c.ru и www.rarus.ru
- По адресу эл. почты auto@rarus.ru
- Или по телефонам:
 - (495) 250-63-83, 250-63-93

Компания «1С-Рарус» предоставляет доступ для работы с демо-базами всех транспортных решений в режиме терминального сервера. Для получения доступа необходимо прислать заявку в произвольной форме на электронный адрес auto@rarus.ru