

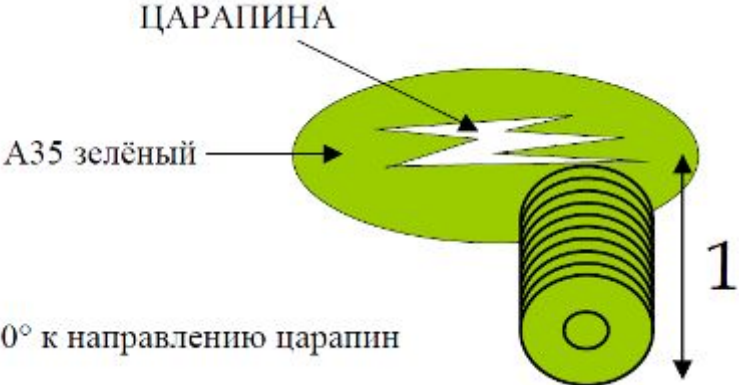
Система ремонта силикатного стекла



Определение типов повреждений стекла

Тип	Примеры повреждений	Глубина царапин	Абразив начала обработки
Глубокие царапины	Легко заметны (определяются ногтем). Царапины от шлифовальной бумаги, раковины от пузырьков воздуха в стекле.	> 20μ (0.02 мм)	268ХА А35 зеленый
Средние царапины	Определяются ногтем с трудом, но достаточно хорошо видимы. Царапины от кухонной губки или углубления от раскаленных искр металла (резка, шлифовка).	< 20μ	268ХА А10 голубой
Мелкие царапины	Не определяются ногтем, но видимы.	< 5μ	268ХА А5 коричневый
Кислотные пятна и налёт	Царапины от частиц пыли или грязи. Матовая поверхность.	< 2μ	568ХА Р белый или полировальная паста

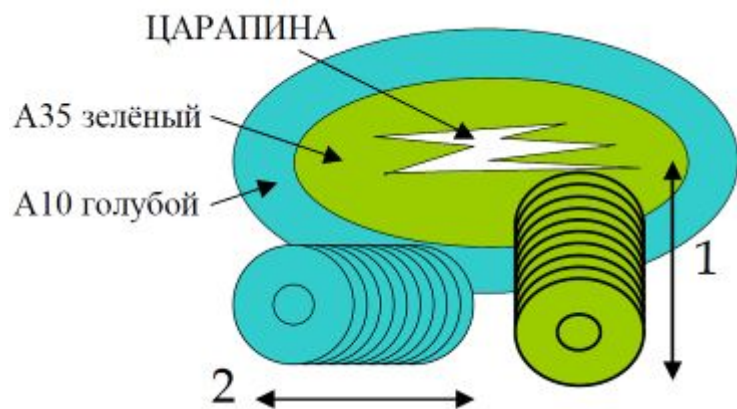
Этап 1



Trizact 268 XA A35



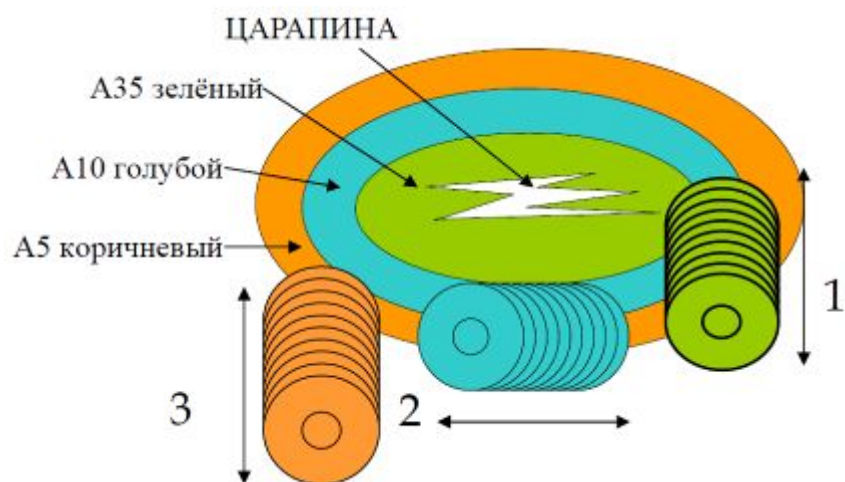
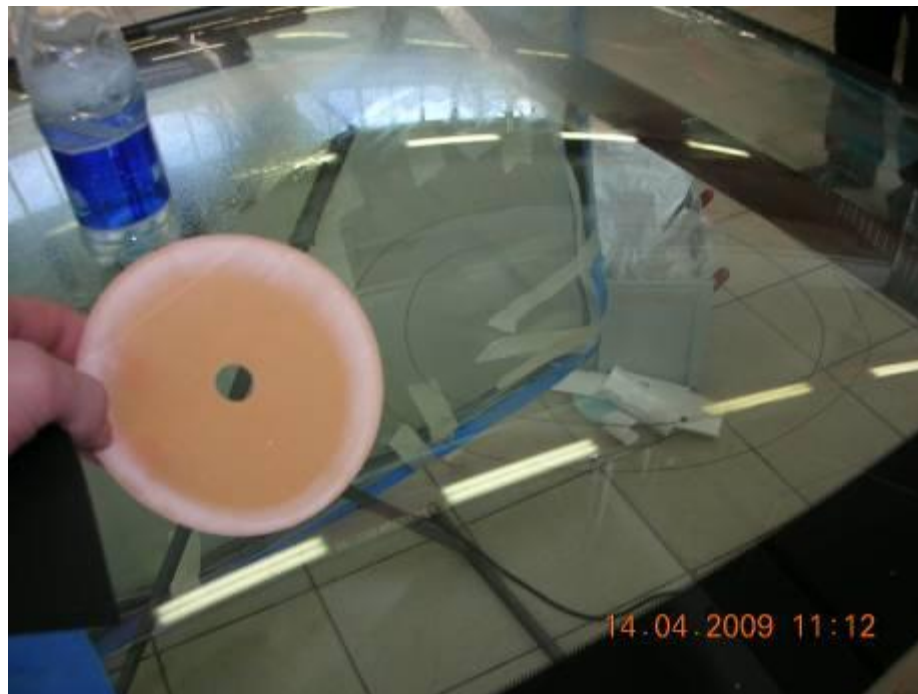
Этап 2



Trizact 268 XA A10



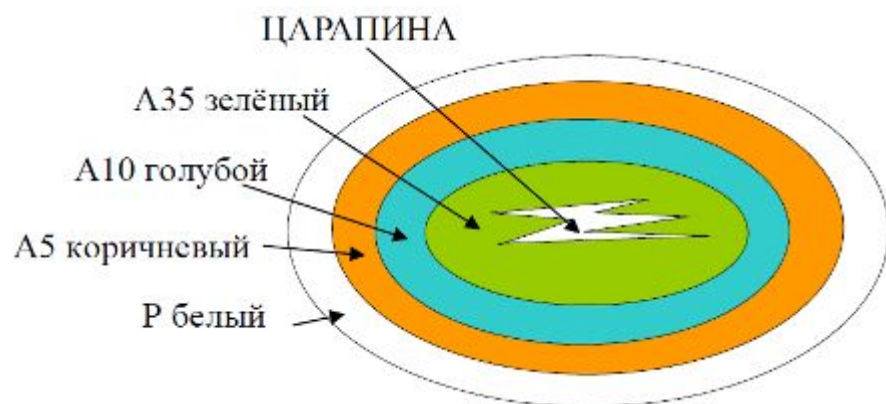
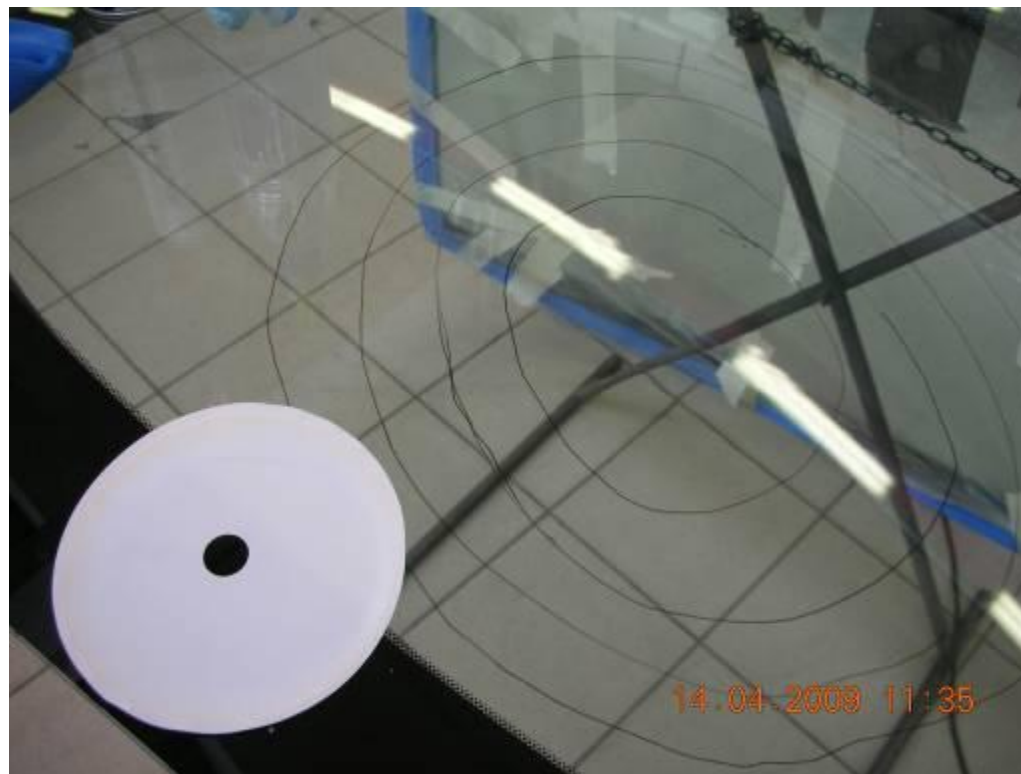
Этап 3



Trizact 268 XA A5



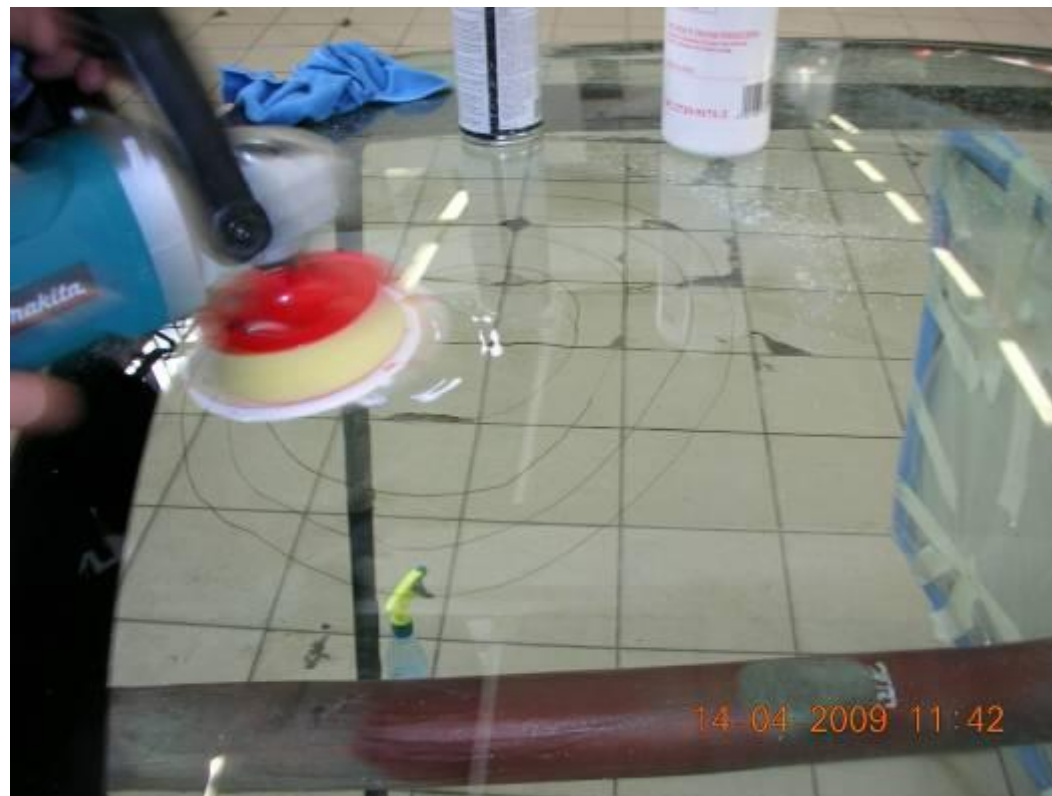
Этап 4



Trizact 268 XA P



Этап 5



Полировальная паста с
оксидом церия

3M

Материалы и принадлежности

Номер	Наименование	Размер	Цвет
88930	Абразивный круг Trizact™ 268XA, зерно A35	125мм	Зел.
88928	Абразивный круг Trizact™ 268XA, зерно A10	125мм	Голуб.
88925	Абразивный круг Trizact™ 268XA, зерно A5	125мм	Коричн.
88923	Абразивный круг Trizact™ 568XA	125мм	Белый
09339	Оправка 3M™ для абразивных кругов Trizact™, M14	125мм	
09358	Фетровый полировальный круг	125мм	Белый
60150	Полировальная паста для стекла	1л	
2011	Полировальная салфетка	32x36см	Голуб.

Результат

- Царапина удалена
- Прозрачность восстановлена

