



Ремонт и изоляция Резервуара
чистой воды №5 водопроводной
станции города Петродворца
полимерными системами
Linabond®

июнь 2011 г.





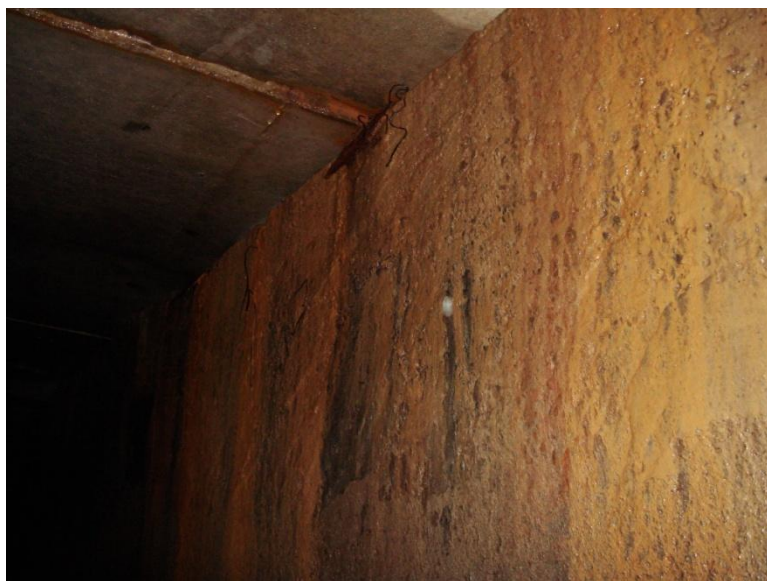
В 2011 году специалисты компании Линабонд Рус успешно справились с ремонтом и изоляцией Резервуара чистой воды №5 водопроводной станции города Петродворца, объекта ГУП «Водоканал Санкт-Петербурга».



Состояние до реконструкции

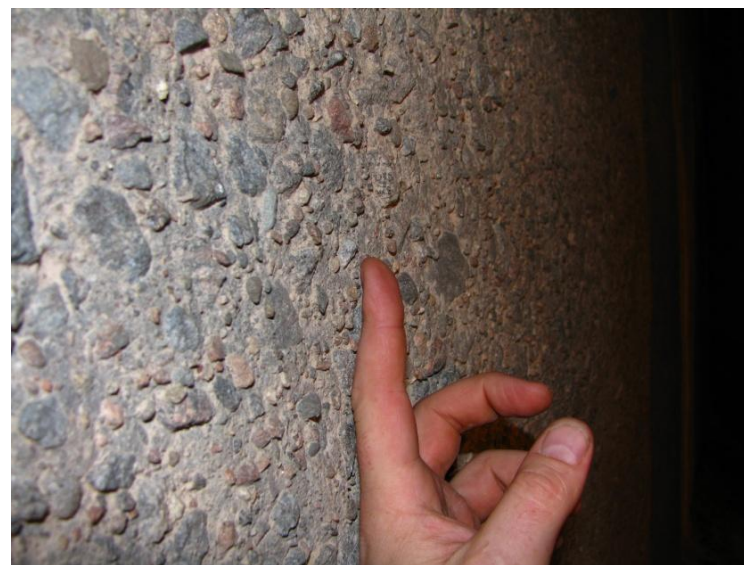
Конструкционный бетон емкостных сооружений подвержен коррозии и разрушению.

Негерметичность резервуаров приводит к протечкам и потерям воды, к вторичному загрязнению очищенной воды при инфильтрации грунтовых вод.



Подготовка к нанесению покрытия

Для подготовки применяется гидроструйная или пескоструйная очистка, абразивная обработка механическим способом для удаления загрязнений, отслаивающихся и слабых разрушенных участков бетона.



Нанесение полимерного грунтующего материала

Двухкомпонентный
эпоксидно-уретановый
грунтующий состав
смешивается при помощи
миксера и наносится валиком
или кистью на поверхность,
формируя начальный слой
покрытия.



Нанесение структурного полимера



Структурный полимер – высокоплотный микроячеистый пенополиуретан. Двухкомпонентный состав смешивается в соотношении 1:1 при помощи миксера и наносится шпателем на поверхность.



Выполнение подкладочных швов

Углы, сопряжения, вводы трубопроводов и подобные элементы выполняются с применением гибкой полосы из поливинилхлорида, образующей подкладочный шов. Полоса укладывается на нанесенный структурный полимер.



Раскрой и активация листов ПВХ

Листы из поливинилхлорида (ПВХ) раскраиваются по схеме укладки.

На поверхность листов ПВХ валиком или кистью наносится активатор перекрестных связей – специальный состав, обеспечивающий последующее образование химических связей между модифицированным ПВХ и структурным полимером.



Укладка листов ПВХ

Активированные листы ПВХ накладываются на нанесенный на поверхность конструкции структурный полимер и раскатываются при помощи специального ролика. Листы ПВХ укладываются внахлест на 11 см.



Обработка швов, снятие защитной пленки с ПВХ



Все выступающие торцы листов ПВХ покрытия закрываются материалом для швов – высокоплотным полиуретаном. Материал наносится шпателем и формирует шовную накладку. На последнем этапе работ с поверхности ПВХ удаляется защитная полимерная пленка.



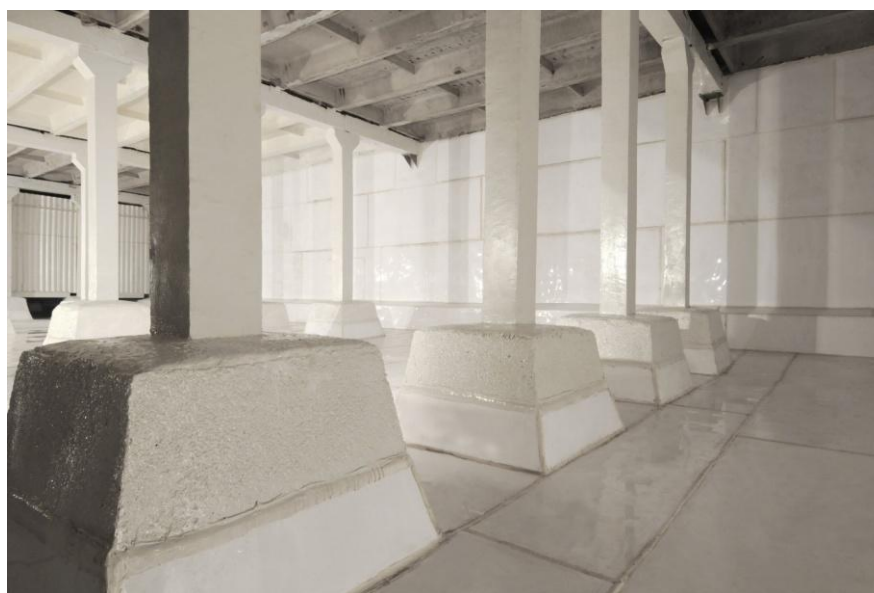
Осмотр и измерения силы адгезии покрытия

По окончании работ выполняется визуальный осмотр покрытия, ликвидируются обнаруженные воздушные карманы и проводятся измерения силы адгезии покрытия к поверхности конструкции.





Резервуар чистой воды №5
водопроводной станции города
Петродворца после применения
технологии Линабонд



ООО «Линабонд Рус»

199004

Санкт-Петербург

В.О., Средний пр., д.4

литер А, офис 213

тел./факс: +7 (812) 328-10-51

www.linabond.ru

e-mail: office@linabond.ru



Линабонд Рус