

Налоги и налогообложение

Камалян А.К., д.э.н., профессор,
зав. кафедрой налогов и права ВГАУ

E-mail: art@vsau.ru

URL: www.kart.vsau.ru

Тема №4 «Налог на прибыль организаций»

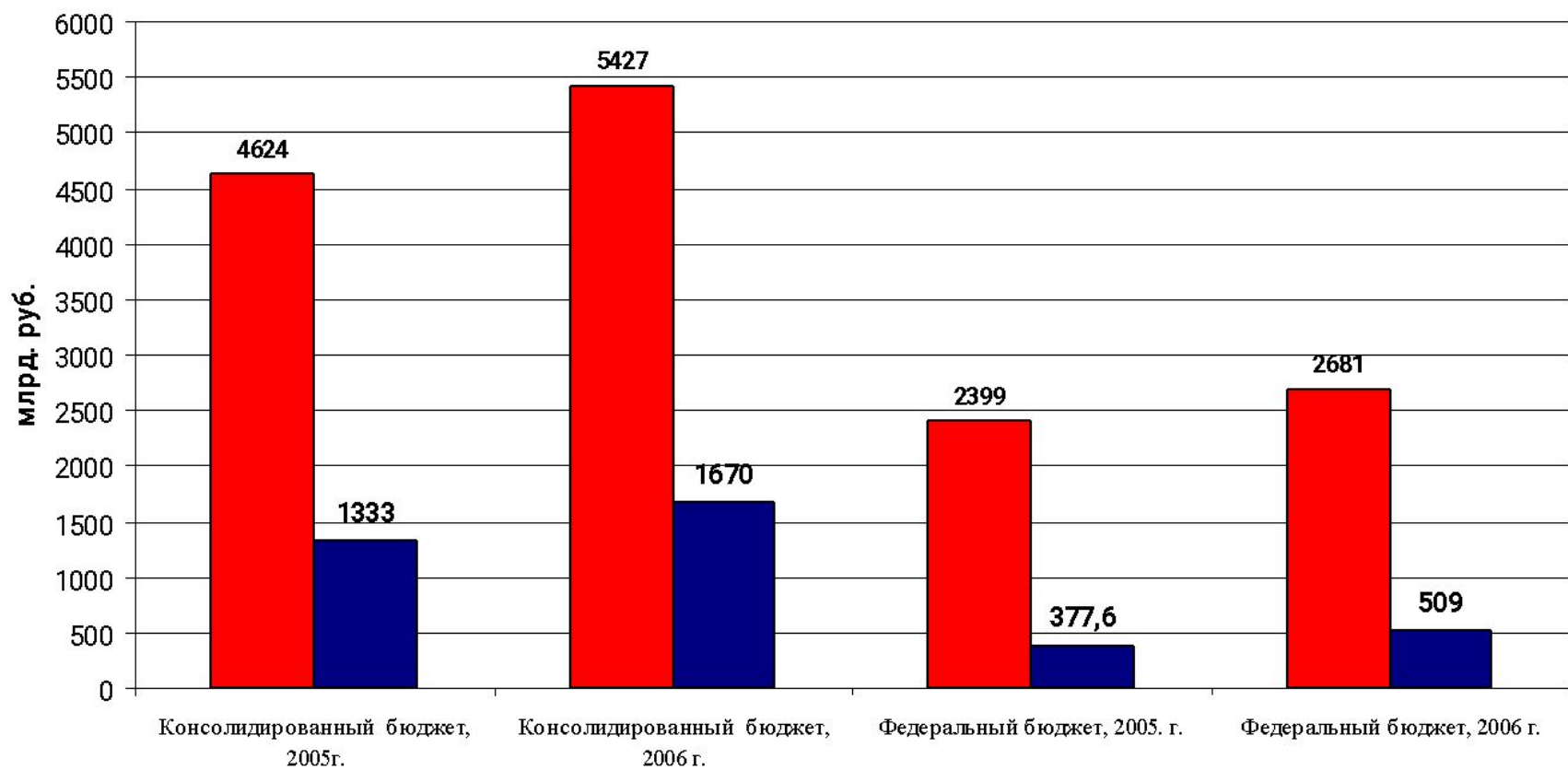
1. Налог на прибыль: общая характеристика
2. Объект налогообложения и налогоплательщики.
Классификация доходов и расходов
3. Налоговая база, ставки и налоговый период

1. Налог на прибыль: общая характеристика

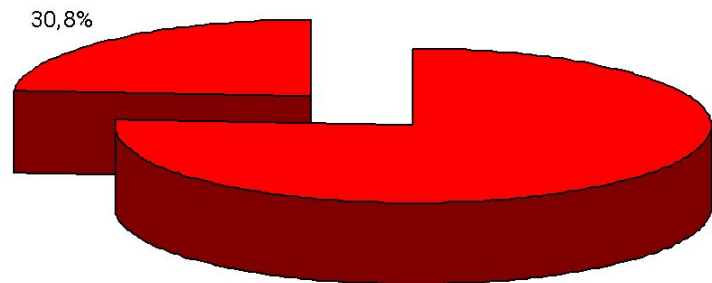
Регулируется - **25 главой НК РФ**

- по уровню управления – **федеральный налог**
- по способу изъятия - **прямой налог**
- по субъектам – **налог с юридических лиц**
- по объектам – **налог с доходов**

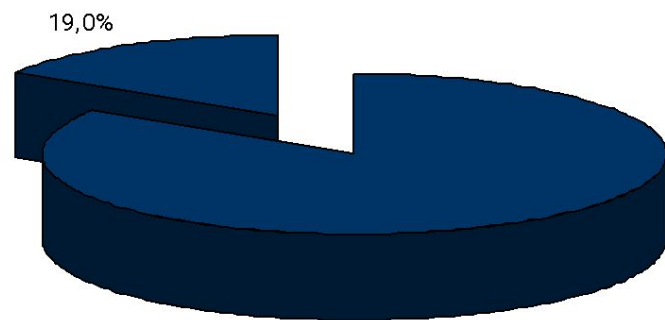
■ Налоговые доходы - всего ■ Налог на прибыль



Удельный вес налога на прибыль в консолидированном бюджете РФ, 2006г.



Удельный вес налога на прибыль в федеральном бюджете РФ, 2006г.



2. Объект налогообложения и налогоплательщики

Налогоплательщики

- российские организации
- иностранные организации, осуществляющие свою деятельность в РФ через постоянные представительства
- иностранные получающие доходы от источников в РФ

Объект налогообложения - **ПРИБЫЛЬ**

Прибылью в целях НК признается:

- для российских организаций

доходы - расходы

- для иностранных организаций,
работающие через постоянные
представительства в РФ

**доходы представительства –
расходы представительства**

- для иных иностранных
организаций

доходы от источников в РФ

Классификация доходов

1-я группа: доходы от реализации товаров (работ, услуг) и имущественных прав

2-я группа: внереализационные доходы

Полный перечень внереализационных доходов в

ст. 250 НК РФ

Классификация расходов

Расходы, связанные с производством и реализацией

1) Расходы, связанные с производством, хранением и доставкой товаров, выполнением работ и оказанием услуг

а) матер-ные расходы

б) оплата труда

в) сумма амортизации

г) прочие

расходы

2) Расходы на содержание и эксплуатацию, ремонт и техобслуживание основных средств и др. имущества

3) Расходы на освоение природных ресурсов;

4) Расходы на НИР и ОКР

5) Расходы на обязательное и добровольное страхование

6) Прочие расходы, связанные с производством и реализацией

Внереализационные расходы

1) Расходы на содержание переданного по договору аренды (лизинга) имущества

2) Расходы в виде процентов по долговым обязательствам любого вида

3) Расходы на организацию выпуска собственных ценных бумаг по долговым

4) Расходы на ликвидацию выводимых из эксплуатации основных средств

5) Судебные расходы и арбитражные сборы

6) Прочие обоснованные расходы

Более подробно о составе расходов **Ст. 253-265 НК РФ**

Методы признания доходов и расходов

Метод начисления

Кассовый метод

3. Налоговая база, налоговые ставки и налоговый период

Налоговая база -

признается денежное выражение прибыли

Особенности исчисления налоговой базы по видам деятельности **Ст. 274 – 283 НК РФ**

Ставки налога на прибыль

- основная ставка – **24%**

из них в: федеральный бюджет – **6,5%**

региональный бюджет - **17,5% (до 13,5%)**

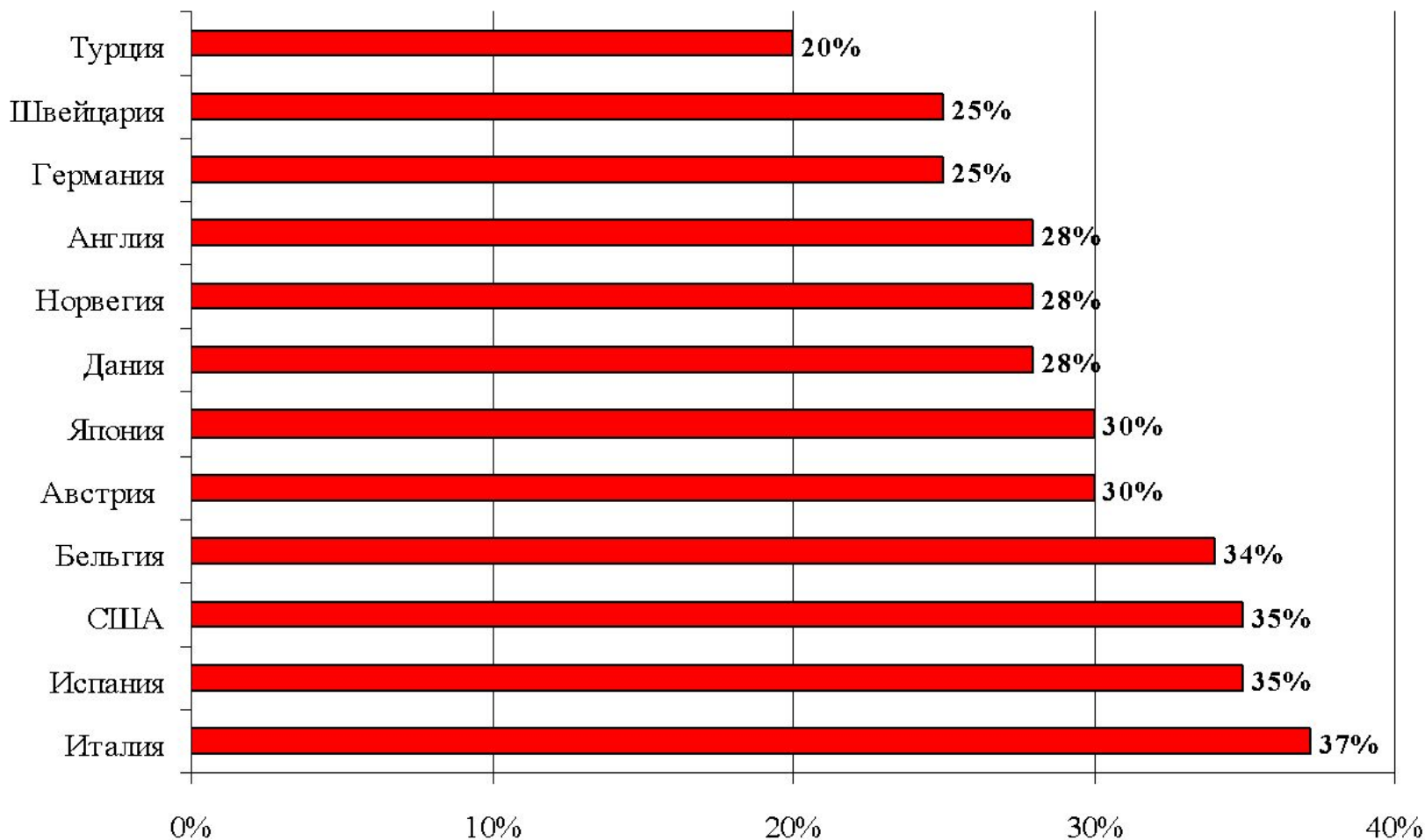
- на доходы иностранных организаций, не связанные с деятельностью в РФ через постоянное представительство - **20% (10%)**

- по доходам, полученным в виде дивидендов - **9% и 15%**

- прибыль ЦБ РФ - **0%**

Подробнее см. ст. **284 НК РФ**

Основная ставка налога на прибыль по странам мира



Налоговый период - календарный год

Отчетный период - квартал, 6 мес., 9 мес.

Сроки уплаты

- не позднее **28 календарных дней** со дня окончания отчетного периода
- не позднее **28 марта** года, следующего за истекшим налоговым периодом

Налоги и налогообложение

Камальян А.К., д.э.н., профессор,
зав. кафедрой налогов и права ВГАУ

E-mail: art@vsau.ru

URL: www.kart.vsau.ru