

ЦЕНТР  
ПРИКЛАДНОЙ  
ЭКОНОМИКИ

**РАЗРАБОТКА ТИПОВОЙ  
ПРОГРАММЫ СОЦИАЛЬНО-  
ЭКОНОМИЧЕСКОГО РАЗВИТИЯ  
МУНИЦИПАЛЬНОГО  
ОБРАЗОВАНИЯ**

# Типовые проблемы при составлении программы социально-экономического развития

Сложность сопоставления программ муниципальных образований

Сложность выбора показателей социально-экономического развития

Сложность сбора значений исходных показателей социально-экономического развития

Сложность формализации и обоснования проблем социально-экономического развития

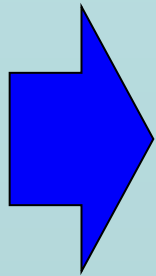
Сложность определения направлений и мероприятий социально-экономического развития

Сложность выбора мероприятий по улучшению показателей социально-экономического развития

Сложность определения показателей результата реализации мероприятий социально-экономического развития

Сложность определения значений показателей в результате реализации мероприятий

# Возможные последствия обозначенных проблем



**Ответственный  
за достижение  
результата  
не может повлиять  
на результат**



**Возможно  
недостижение  
запланированных  
результатов**

**Основная задача при планировании  
социально-экономического развития  
муниципального образования**

**ИНТЕГРИРОВАТЬ ПРОГРАММУ  
СОЦИАЛЬНО-ЭКОНОМИЧЕСКОГО  
РАЗВИТИЯ  
В СИСТЕМУ МУНИЦИПАЛЬНОГО  
УПРАВЛЕНИЯ**

# Место программы социально-экономического развития в системе муниципального управления



# Место программы социально-экономического развития в системе муниципального управления

Программа социально-экономического развития – это план (ориентир) развития на 10 лет

ОСН  
ова  
для  
фор  
мир  
ован  
ия

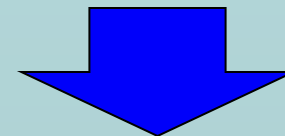
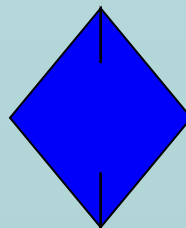
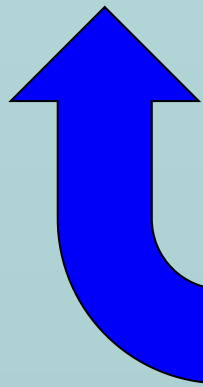
ОСН  
ова  
для  
фор  
мир  
ован  
ия

Среднесрочный бюджет  
ВЦП, ДЦП, АИП  
Муниципальные задания

Уточненный план  
социально-экономического  
развития на 3 года  
(ДРОНДЫ)

Фактический уровень  
социально-экономического развития  
за 1 год

корректировк  
а



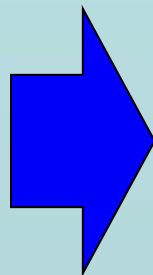
# **Основная идея формирования программы социально- экономического развития**

- ИСПОЛЬЗОВАТЬ ПОКАЗАТЕЛИ  
РЕЗУЛЬТАТОВ ДЕЯТЕЛЬНОСТИ  
СИСТЕМЫ МУНИЦИПАЛЬНОГО  
УПРАВЛЕНИЯ  
(то, на что реально влияет  
муниципалитет)**



# Примеры результатов деятельности

**Строительство  
о  
детского  
сада  
на  
245 мест**



**Рост обеспеченности  
услугами дошкольного  
образования на 15%**

**Рост уровня занятости  
на 0,2%**



**Рост рождаемости**

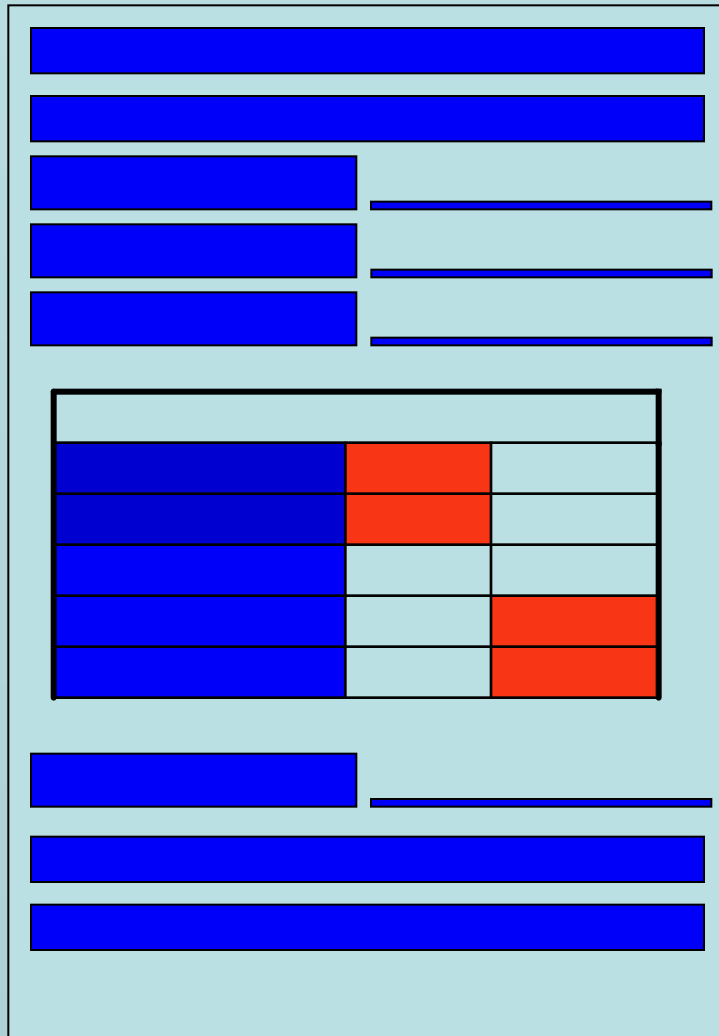
**на ??? %**

# Показатели результатов деятельности системы муниципального управления

- уровень обеспеченности населения муниципальными услугами (на основе определения потребности в услугах и объема реального предложения)
- уровень качества оказываемых населению услуг
- показатели экономического развития муниципалитета

# Результат разработки типовой программы

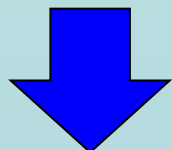
## Макет программы



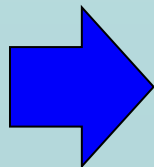
## Основные разделы

- I. Общая характеристика социально-экономического потенциала муниципального образования
- II. Проблемные показатели социально-экономического развития
- III. Формирование и обоснование целей и задач социально-экономического развития муниципального образования
- IV. Формирование программных мероприятий социально – экономического развития муниципального образования.
- V. Ресурсное обеспечение программы
- VI. Оценка последствий реализации программы
- VII. Проекты и программы социально-экономического развития, реализуемые на территории муниципального района
- VIII. Организация управления программой и контроль ее реализации

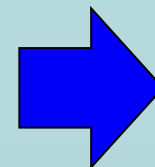
# Программа – инструмент социально-экономического развития



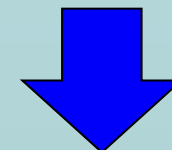
Показатели  
социально-  
экономического  
развития



Проблемы  
социально-  
экономического  
развития

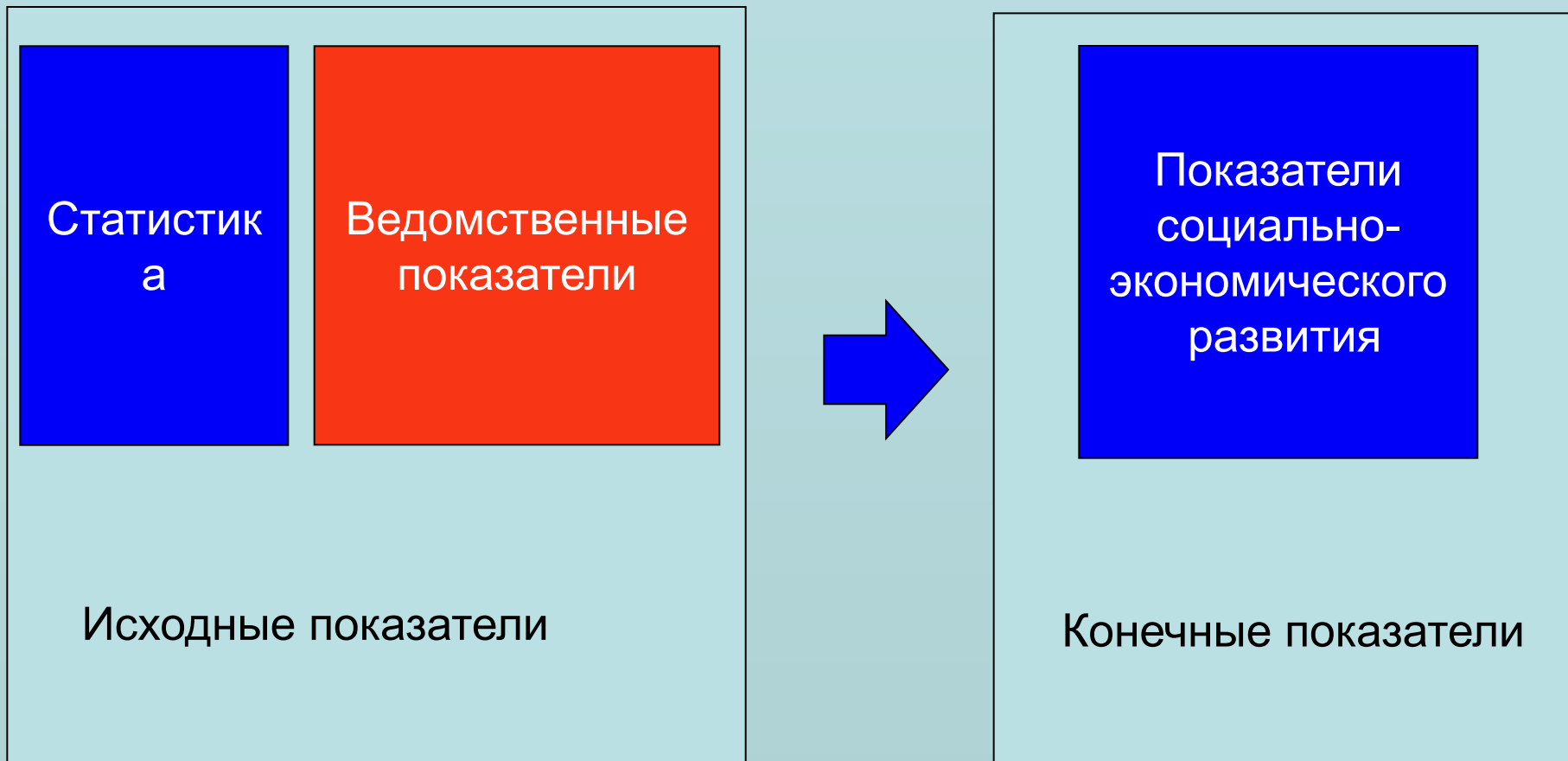


Мероприятия  
социально-  
экономического  
развития



Результаты

# Показатели социально-экономического развития



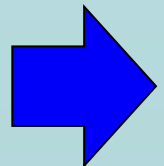
# Пример показателей социально-экономического развития

Количество детей школьного возраста	тыс.чел
Численность учащихся дневных общеобразовательных учреждений, всего	тыс.чел

Количество классов в дневных общеобразовательных школах	ед.
Число учащихся общеобразовательных школ, доставляемых к месту учебы на школьном автобусе	тыс.чел

Отремонтировано дорог	км
Введено в действие дорог с твердым покрытием	км
Протяженность муниципальных дорог, не отвечающих нормативным требованиям	км

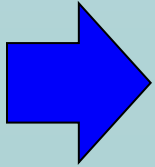
Исходные показатели



Охват детей услугами общеобразовательных учреждений	%
---	---

Средняя наполняемость классов	чел.
-------------------------------	------

Удельный вес учащихся, доставляемых на школьном автобусе	%
--	---



Уровень обеспечения потребности в услугах по строительству и ремонту транспортных инженерных сооружений	%
---	---

Конечные показатели

# Проблемы социально-экономического развития

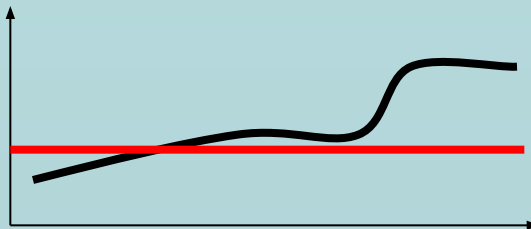
Показатели социально-экономического развития

Динамика,  
Сравнение со  
Ср.  
региональным  
значением и  
динамикой

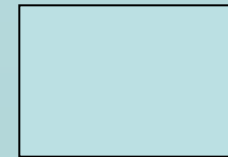
Ухудшение

Проблемы социально-экономического развития

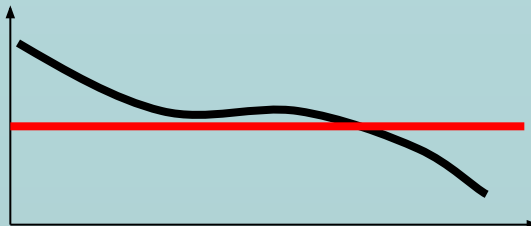
Показатель  
1



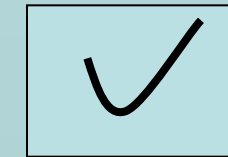
Нет



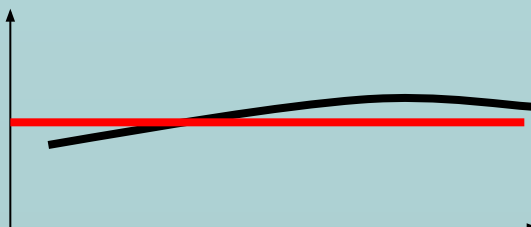
Показатель  
2



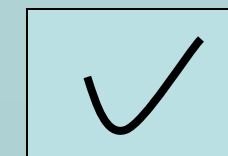
Да



Показатель  
3



Да



# Пример определения проблем социально-экономического развития

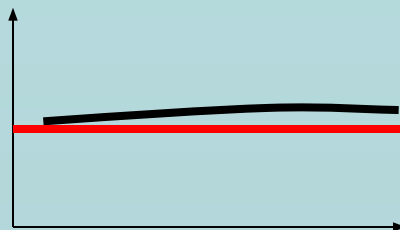
Показатели социально-экономического развития

Динамика

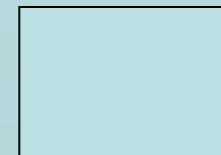
Ухудшение

Проблемы социально-экономического развития

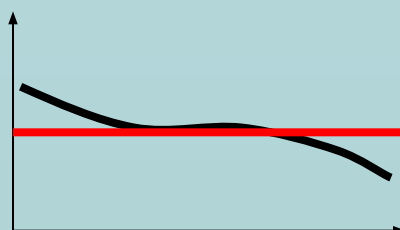
Средняя наполняемость классов



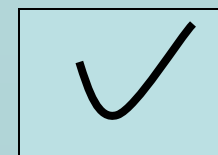
Нет



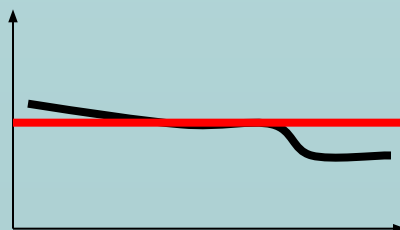
Охват детей услугами общеобразовательных учреждений



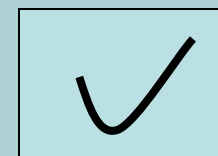
Да



Уровень обеспечения потребности в услугах по строительству и ремонту транспортных инженерных сооружений



Да





# Мероприятия социально-экономического развития

Показатели социально-экономического развития

Показатель 2

Показатель 3

Типовые мероприятия

Мероприятие 1  
 Мероприятие 2  
Мероприятие 3  
Мероприятие 4  
 Мероприятие 5  
Мероприятие 6

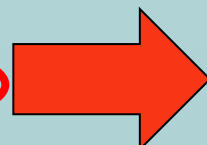
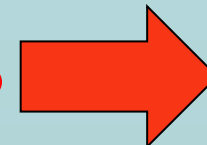
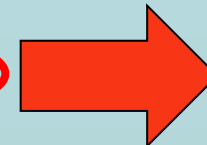
Мероприятие 1  
Мероприятие 2  
 Мероприятие 3  
Мероприятие 4  
Мероприятие 5

Программа социально-экономического развития

Мероприятие 2

Мероприятие 5

Мероприятие 3



# Пример выбора мероприятий социально-экономического развития

Показатели  
социально-  
экономического  
развития

Охват детей услугами  
общеобразовательны  
х  
учреждений

Уровень обеспечения  
потребности в услугах  
по строительству и  
ремонту транспортных  
инженерных  
сооружений

Типовые мероприятия

Капитальный  
ремонт ОУ  
 Строительство  
ОУ  
 Подвоз детей  
Нормирование

Ремонт дорожного  
покрытия  
 Строительство  
нового дорожного  
полотна  
Строительство  
моста

Программа  
социально-  
экономического  
развития

Строительство  
ОУ

Подвоз детей

Строительство  
нового  
дорожного  
полотна

# Результаты

Мероприятия  
социально-  
экономического  
развития

Показатели  
социально-  
экономического  
развития

Динамика  
за  
отчетный  
период

Динамика  
на  
плановый  
период

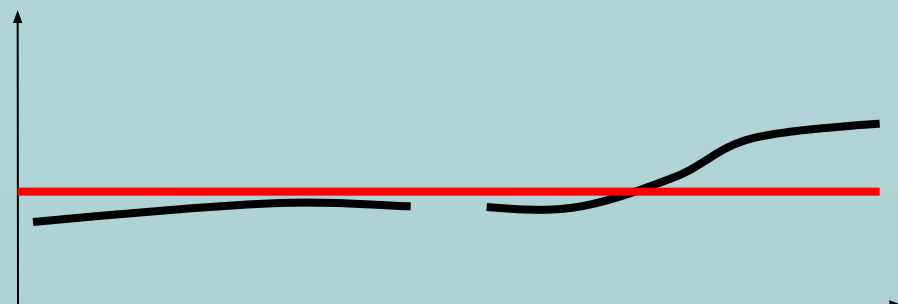
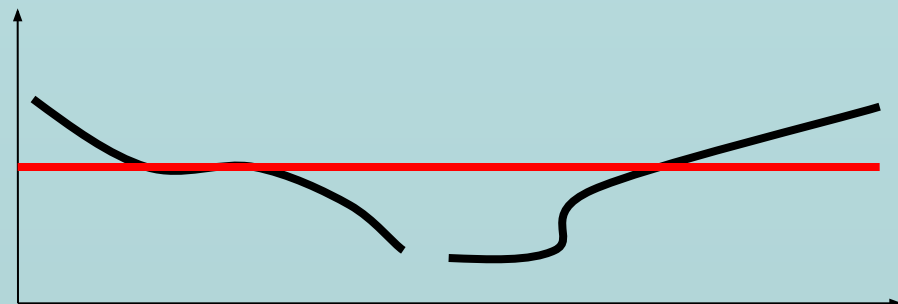
Мероприятие  
2

Показатель  
2

Мероприятие  
5

Мероприятие  
3

Показатель  
3



# Примеры результатов

Мероприятия  
социально-  
экономического  
развития

Показатели  
социально-  
экономического  
развития

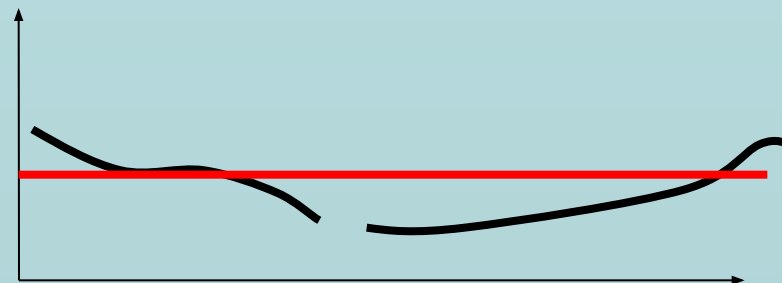
Динамика  
за  
отчетный  
период

Динамика  
на  
плановый  
период

Строительство  
ОУ

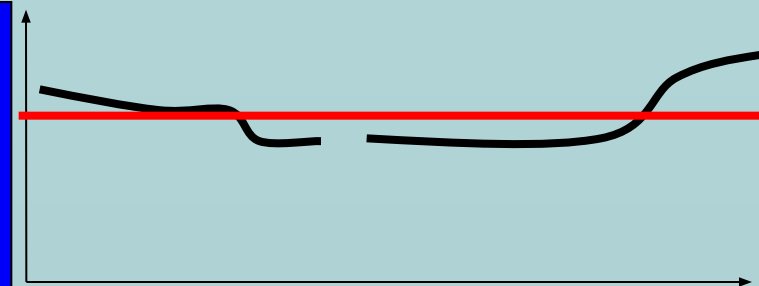
Подвоз детей

Охват детей услугами  
общеобразовательны  
х  
учреждений



Строительство  
нового  
дорожного  
полотна

Уровень обеспечения  
потребности в услугах  
по строительству и  
ремонту транспортных  
инженерных  
сооружений



# Ресурсы программы

Мероприятия  
социально-  
экономического  
развития

Объемы финансирования

T+1

T+2

T+3

Строительство  
ОУ

10

12

0

Подвоз детей

2,0

2,3

2,6

Строительство  
нового  
дорожного  
полотна

21

28

7

# Результаты разработки макета программы социально-экономического развития

Сложность сопоставления программ муниципальных образований

Сложность выбора показателей социально-экономического развития

Сложность сбора значений исходных показателей социально-экономического развития

Сложность формализации и обоснования проблем социально-экономического развития

Сложность определения направлений и мероприятий социально-экономического развития

Сложность выбора мероприятий по улучшению показателей социально-экономического развития

Сложность определения показателей результата реализации мероприятий социально-экономического развития

Сложность определения значений показателей в результате реализации мероприятий

# Практическая ценность программы, разработанной на основе макета

-  сопоставимость программ различных муниципалитетов
-  четкий ориентир для определения инвестиционных расходов
-  основа создания системы управления социально-экономическим развитием территорий (внедрение электронного правительства на муниципальном уровне)



Добавить Редактировать Удалить

Добавить Редактировать Удалить

Код	Наименование
1	Уровень публичности обязательств
2	Функционально-территориальная значимость задачи, решаемой объектом
3	Отраслевая принадлежность объекта
4	Повышение уровня занятости населения
5	Повышение уровня выпуска продукции/услуг
6	Реализация принципов софинансирования
7	Предмет ведения по реализации инвестиционного проекта
8	Развитие территории города
9	Состояние завершенности объекта
10	Функциональное состояние задачи, решаемой объектом
11	Наличие обосновывающей документация
12	Уровень экономического эффекта от реализации проекта
13	Уровень качества жизни населения города
14	Уровень социального эффекта от реализации проекта
15	Срок окупаемости бюджетных инвестиций

Вес	Наименование	Описание
7	Исполнение решений органов судебной и/или исполнительной власти	При наличии соответствующих документов
5	Исполнение договорных обязательств города	При наличии соответствующих документов
3	Принятая кредиторская задолженность	Задолженность по заключенным договорам согласно актам выполненных работ
1	На контроле (приоритет) главы администрации города	При наличии соответствующих документов
0	Отсутствует	При невозможности отнесения к иным условиям данного показателя инвестиционной значимости

**Редактирование значения**

Вес:

Наименование:

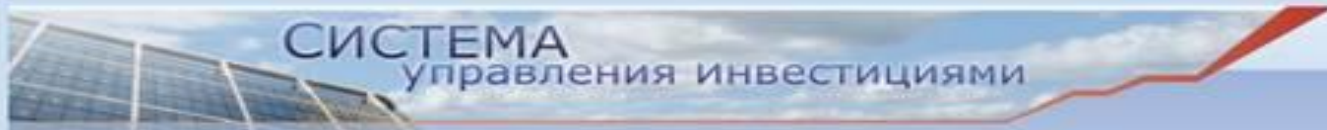
Описание:



Система управления инвестициями

Файл Правка Вид История Закладки Окно Справка

https://localhost:8443/ishti/ Google



**СИСТЕМА**  
управления инвестициями

[Воронов Владимир Викторович] [Выйти](#)

Справочники
Документы
Отчеты
Настройки

Инвестиционный показатель	Описание	Описание								
Уровень публичности обязательств	3	<a href="#">Принятая кредиторская задолженность</a>								
Функционально-территориальная значимость задачи, решаемой объектом	3	<a href="#">Безопасность иного характера</a>								
Отраслевая принадлежность объекта	5	<a href="#">Ж</a> <b>Повышение уровня занятости населения</b>								
Повышение уровня занятости населения	7	<table border="1" style="width: 100%; border-collapse: collapse;"> <thead> <tr> <th style="width: 5%;">-</th> <th style="width: 5%;">-</th> <th style="width: 60%;">Наименование</th> <th style="width: 25%;">Описание</th> </tr> </thead> <tbody> <tr> <td style="text-align: center;">3</td> <td style="text-align: center;">3</td> <td>Проект предполагает сохранение не менее 300 рабочих мест в экономике города</td> <td>(P4.1) + (P4.2) &gt;= 300</td> </tr> </tbody> </table>	-	-	Наименование	Описание	3	3	Проект предполагает сохранение не менее 300 рабочих мест в экономике города	(P4.1) + (P4.2) >= 300
-	-	Наименование	Описание							
3	3	Проект предполагает сохранение не менее 300 рабочих мест в экономике города	(P4.1) + (P4.2) >= 300							
Повышение уровня выпуска продукции/услуг	1	Количество сохраненных рабочих мест в результате реализации проекта: <input type="text" value="569"/>								
Реализация принципов софинансирования	1	Количество вновь созданных рабочих мест в результате реализации проекта: <input type="text" value="0"/>								
Предмет ведения по реализации инвестиционного проекта	4	Количество рабочих мест в отрасли, к которой принадлежит инвестиционный объект: <input type="text" value="1000"/>								
Развитие территории города	3	Количество рабочих мест в экономике города: <input type="text" value="300000"/>								
Состояние завершенности объекта	5	Количество рабочих мест в экономике отрасли: <input type="text" value="7200"/>								
Функциональное состояние задачи, решаемой объектом	0	<a href="#">Иное</a>								
Наличие обосновывающей документации	3	<a href="#">Технико-экономическое обоснование</a>								
Уровень экономического эффекта от реализации проекта	1	<a href="#">Стоимость услуг, оказываемых объектом, равна среднегородской стоимости данных услуг</a>								
Уровень качества жизни населения города	5	<a href="#">Уровень качества услуг, оказываемых объектом, выше на 15% среднегородского уровня качества данных услуг</a>								
Уровень социального эффекта от реализации проекта	5	<a href="#">Обеспеченность услугами в результате реализации проекта повысится на 15%</a>								
Срок окупаемости бюджетных										



**Инвестиционный показатель**      **Описание**

Уровень публичности обязательств
Функционально-территориальная значимость задачи, решаемой объектом
Отраслевая принадлежность объекта
Повышение уровня занятости населения
Повышение уровня выпуска продукции/услуг
Реализация принципов софинансирования
Предмет ведения по реализации инвестиционного проекта
Развитие территории города
Состояние завершенности объекта

**Изменение инвестиционного рейтинга**

**Повышение уровня выпуска продукции/услуг**

-	Наименование	Описание
1	Проект предполагает сохранение уровня выпуска продукции/услуг	$РУВ \geq 1$ ( $РУВ = ((P5.4) - (P5.2) + (P5.3)) / (P5.5)$ )

Услуга 1    Услуга 2    **Услуга 3**    ...

[Расчитать значение](#)    [Удалить услугу](#)

Наименование услуги:

Количество оказываемых услуг объектом (за отчетный год):

Количество оказываемых услуг объектом после ввода его в эксплуатацию:

Количество оказываемых услуг в отрасли (за отчетный год):

Количество оказываемых услуг в отрасли на момент ввода в эксплуатацию объекта:

Функциональное состояние задачи, решаемой объектом	0	<a href="#">Иное</a>
Наличие обосновывающей документации	3	<a href="#">Техико-экономическое обоснование</a>
Уровень экономического эффекта от реализации проекта	1	<a href="#">Стоимость услуг, оказываемых объектом, равна среднегородской стоимости данных услуг</a>
Уровень качества жизни населения города	5	<a href="#">Уровень качества услуг, оказываемых объектом, выше на 15% среднегородского уровня качества данных услуг</a>
Уровень социального эффекта от реализации проекта	5	<a href="#">Обеспеченность услугами в результате реализации проекта повысится на 15%</a>
Срок окупаемости бюджетных инвестиций	5	<a href="#">3 года</a>



Система управления инвестициями

Файл Правка Вид История Закладки Окно Справка

https://localhost:8443/ishti/ Q Google

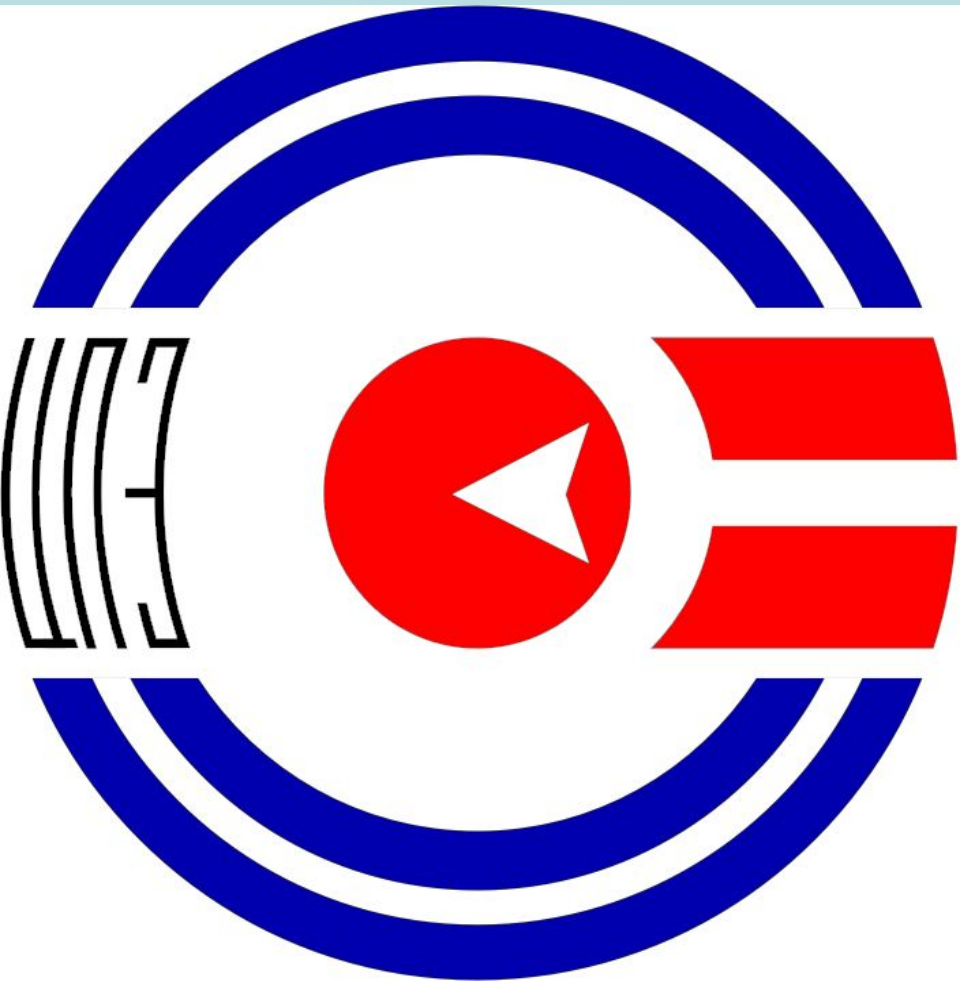
[Воронов Владимир Викторович] [Выйти](#)

## СИСТЕМА управления инвестициями

Справочники    Документы    Отчеты    Настройки

Документы за период с:  по:

Номер	Дата	Подразделение	Создан	Описание	Рейтинг
1	24.03.2008	Префектура Железнодорожного района	Иванов И. И.	Сети уличного освещения микрорайона Кальное	56
2	31.03.2008	Управление жилищно-коммунального хозяйства и эксплуатации жилищного фонда	Воронов В. В.	Коллектор дождевой канализации по дну Кузьмина оврага в микрорайоне Канищево	35
3	02.03.2008	Отдел городского строительства	Воронов В. В.	Строительство светофорного объекта на пр. Шабулина (выезд с троллейбусного депо №2)	25
4	24.03.2008	Префектура Железнодорожного района	Воронов В. В.	Автодорога с пешеходным тротуаром по ул. Московская	43
5	18.03.2008	Префектура Советского района	Воронов В. В.	Участок дороги 8-й район пос. Борки	32
8	26.03.2008	МУП г. Рязани "Экологзащита"	Воронов В. В.	Карта №5 ССПО г.Рязани	35
10	27.03.2008	Управление жилищно-коммунального хозяйства и эксплуатации жилищного фонда	Воронов В. В.	Южный промузел, район РНПЗ	51
11	28.03.2008	Префектура Московского района	Воронов В. В.	Строительство ливневой канализации по улице Забайкальская	38
12	27.03.2008	Управление образования, науки и молодежной политики администрации города Рязани	Воронов В. В.	Детский сад, Октябрьский городок	52
13	28.03.2008	Управление экономического развития	Воронов В. В.	Сети уличного освещения по ул. Интернациональная	46



Спасибо за внимание

ЦЕНТР  
ПРИКЛАДНОЙ  
ЭКОНОМИКИ