



**«Чувашия - Поддержка»  
ОАО Страховая Компания**



Чувашский  
республиканский  
сельскохозяйственный  
потребительский  
кредитный кооператив  
**«Согласие»**



Республиканский  
сельскохозяйственный  
потребительский  
обслуживающий  
кооператив  
**«Содействие»**

## **Всероссийский форум**

**«Сельскохозяйственная потребительская кооперация - 2008».**

### **Круглый стол**

**«Взаимодействие сельскохозяйственных потребительских кредитных кооперативов (СПКК) с сельскохозяйственными потребительскими кооперативами (СПоК)»**

**Тема выступления: «Региональная поддержка системы сельскохозяйственной потребительской кооперации в Чувашской Республике».**

**Николаева Людмила Павловна - исполнительный директор РСПОК «Содействие»**

г.Ярославль,  
8 октября 2008 года

## **Региональные программы развития сельскохозяйственных потребительских кооперативов**

- 1. Республиканская целевая программа «Создание и развитие сети кредитной кооперации в Чувашской Республике» на 2003–2004 годы.**
- 2. Подпрограмма «Государственная поддержка кредитной кооперации в Чувашской Республике на 2005 – 2010годы» республиканской программы государственной поддержки малого предпринимательства в Чувашской Республике на 2005-2010 годы**
- 3. Республиканская целевая программа «Развитие агропромышленного комплекса Чувашской Республики на 2006 – 2010 годы».**
- 4. Республиканская целевая программа «Развитие агропромышленного комплекса Чувашской Республики и регулирование рынка сельскохозяйственной продукции, сырья и продовольствия на 2008–2012 годы»**

## **Отраслевые программы развития сельскохозяйственных потребительских кооперативов**

- 1. Отраслевая целевая программа «Развитие системы сельской кредитной кооперации в Чувашской Республике на 2006 – 2010 годы».**
- 2. Отраслевая целевая программа «Создание сельскохозяйственных потребительских кооперативов в Чувашской Республике на 2006 – 2010 годы».**

**Утверждены постановлением совместного заседания Правительственной комиссии по вопросам АПК и Коллегии Министерства сельского хозяйства Чувашской Республики от 21 июня 2006 года в рамках реализации приоритетного национального проекта «Развитие АПК» по направлению «Стимулирование развития малых форм хозяйствования в АПК».**



## Двухуровневая система сельской кредитной кооперации Чувашии

1998 год - создан Чувашский республиканский сельскохозяйственный потребительский кредитный кооператив «Согласие».

1998 – 2008 г.г. – сформирована и успешно развивается региональная двухуровневая система сельской кредитной кооперации. Она объединяет более 6 тыс. членов кооперативов.

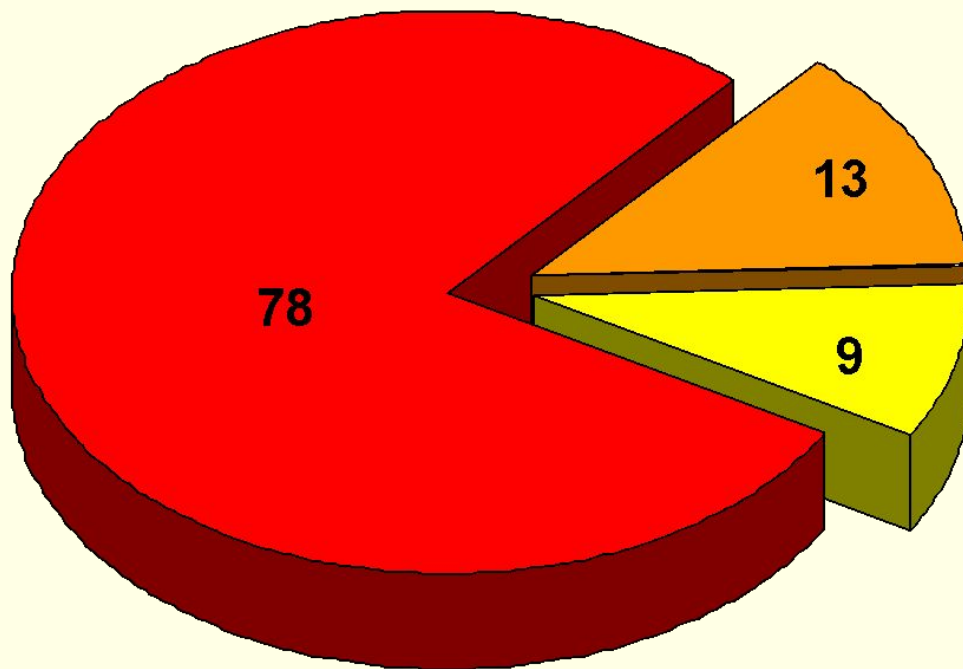




## Структура членов ЧРСПКК «Согласие»

по состоянию на 01.10.2008 г.

(в процентах)



Члены ЧРСПКК «Согласие»	Уд. вес, %
 Сельскохозяйственные потребительские кредитные кооперативы 1 уровня	78,0
 Ассоциированные члены	13,0
 Сельскохозяйственные потребительские кооперативы других видов деятельности	9,0
<b>ИТОГО</b>	<b>100,0</b>

### Справочно:

С декабря 2007 года в число ассоциированных членов ЧРСПКК «Согласие» входит ОАО «Россельхозбанк» .



## Г о с у д а р с т в е н н а я   п о д д е р ж к а

### *■ Р е с п у б л и к а н с к и й   б ю д ж е т   Ч у в а ш с к о й   Р е с п у б л и к и*

Годы	Мероприятия по развитию кредитной кооперации	Объемы средств, тыс. руб.
2004	Создание и обеспечение деятельности Центра консультационной поддержки	150
2005	Методическое, консультационное и информационное обеспечение деятельности системы кредитной кооперации	100
2006	Ведение реестра потребительских кредитных кооперативов, мониторинг и комплексный анализ деятельности региональной системы кредитной кооперации	20
2007	Приобретение компьютерной техники	844

### *■ Ф е д е р а л ь н ы й   б ю д ж е т   (в рамках реализации нацпроекта «Развитие АПК»)*

2006	Проведение <b>двух</b> обучающих семинаров	132
2007	Проведение <b>двух</b> обучающих семинаров	165

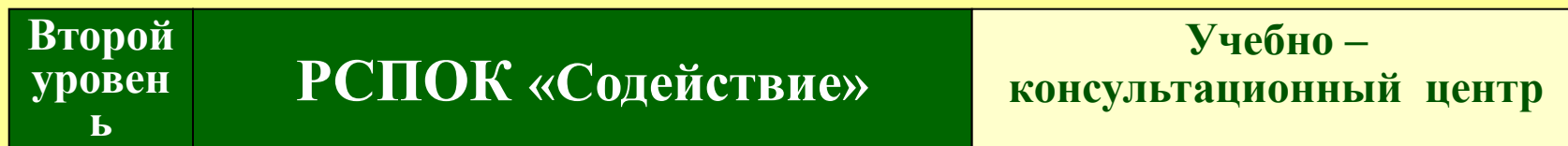
**ЧРСПКК «Согласие» на конкурсной основе был исполнителем вышеупомянутых мероприятий.**



## **Формирование региональной двухуровневой системы сельскохозяйственных потребительских кооперативов**

На основе многолетнего положительного опыта работы двухуровневой системы сельской кредитной кооперации в республике формируется двухуровневая система сельскохозяйственных потребительских кооперативов других видов деятельности.

**2006 год - создан Республиканский сельскохозяйственный потребительский обслуживающий кооператив «Содействие»**



<b>Первый уровень</b>	<b>Сельскохозяйственные потребительские кооперативы</b>		
	<b>2006 г.</b>	<b>2007 г.</b>	<b>2008 г.</b>
	<b>5</b>	<b>17</b>	<b>22</b>



### Цель создания РСПОК «Содействие»:

Объединение сельскохозяйственных потребительских кооперативов для более эффективного ведения хозяйства, увеличения доходов их членов и обеспечения более тесного сотрудничества между кооперативами.

### Основные функции РСПОК «Содействие»:

- Координация деятельности сельскохозяйственных потребительских кооперативов, представление и защита их интересов и членов кооперативов.
- Оказание консультационных, информационных и маркетинговых услуг.
- Организация и проведение обучающих семинаров для руководителей, специалистов и членов кооперативов.

РСПОК «Содействие» оказывает своим членам помощь и поддержку в их становлении и развитии, включая создание материально-технической базы.



## Государственная поддержка

### ■ *Республиканский бюджет Чувашской Республики*

Годы	Наименование мероприятий	Объемы средств, тыс. руб.
2006 - 2007	Приобретение молочного и лабораторного оборудования, используемого для переработки молока, и компьютерной техники для сельскохозяйственных потребительских кооперативов	12 387, 0
2007	Проведение <b>двух</b> обучающих семинаров с числом слушателей <b>50</b> человек.	94, 5
2008	Проведение <b>двух</b> обучающих семинаров с числом слушателей <b>75</b> человек.	100, 0

### ■ *Федеральный бюджет (в рамках реализации нацпроекта «Развитие АПК»)*

Годы	Наименование мероприятий	Объемы средств, тыс. руб.
2007	Проведение <b>одного</b> обучающего семинара с числом слушателей <b>25</b> человек.	82, 5

РСПОК «Содействие» на конкурсной основе был исполнителем вышеупомянутых мероприятий.



## Обучающие семинары

Необеспеченность кооперативов кадрами и отсутствие системы их подготовки является важнейшим фактором, сдерживающим становление и развитие сельскохозяйственной потребительской кооперации.

**ЧРСПКК «Согласие»** является базой для обучения менеджеров сельскохозяйственных потребительских кредитных кооперативов России.



За 2002 - 2008 годы

- Проведено 36 семинаров межрегионального и республиканского уровня;
- Прошли обучение 1060 человек из числа руководителей и специалистов системы сельской кредитной кооперации России.

На базе РСПОК «Содействие» за 2007-2008 годы проведено 5 семинаров с числом слушателей 150 человек.

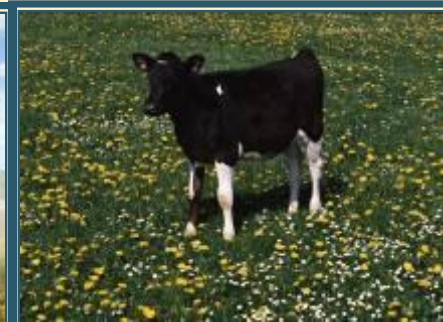




Становление и развитие многих сельскохозяйственных потребительских кооперативов Чувашии проходит при активном участии и содействии Страховой Компании «Чувашия - Поддержка».

## Страховая Компания «Чувашия-Поддержка»

- Создана в 1992 году, динамично развивается, входит в число лидеров регионального страхового рынка, имеет устойчивое финансовое положение и высокую деловую репутацию.
- С 1999 года в уставном капитале компании имеется доля Правительства Чувашской Республики, которая в 2008 году увеличится до 34,36 % при размере уставного капитала – 158.8 млн. руб.
- Предоставляет широкий спектр страховых услуг и обеспечивает своим клиентам надлежащий уровень страховой защиты.



# Панорама имущественного комплекса Страховой Компании «Чувашия - Поддержка»

**Общая площадь – 10 га**



# Создание Учебно - инновационного центра

с учебно – демонстрационными площадками на базе сельскохозяйственных потребительских кооперативов



Учебный корпус, гостиничные номера



Кафе

## Поддержка инициативы по созданию Учебно - инновационного центра

**На базе создаваемого Учебно-инновационного центра 29 февраля т.г. проведен круглый стол «Опыт и проблемы развития сельскохозяйственных потребительских кооперативов II уровня и несельскохозяйственных видов деятельности».**

**Ответственные работники Минсельхоза России поддержали наше предложение по созданию Учебно-инновационного центра с учебно - демонстрационными площадками на базе сельскохозяйственных потребительских кооперативов и откликнулись на нашу просьбу в части оказания государственной поддержки на выполнение мероприятий по созданию вышеупомянутого центра.**



**В результате, приказом Минэкономразвития России от 25.04.2008 г. № 119 (приложение № 7) определено, что на развитие учебно-инновационных центров с учебно-демонстрационными площадками на базе сельскохозяйственных потребительских кооперативов предоставляются субсидии федерального бюджета.**

# Сельскохозяйственный потребительский сбытовой (торговый) кооператив «Рябинка».

Создан в 2006 году.

Кооператив взял в аренду одно из зданий имущественного комплекса, провел его реконструкцию (3,2 млн.руб.), создал необходимую материально – техническую базу для сбора, охлаждения, хранения и транспортировки молока (4,8 млн. руб.) .

В 2007 году в рамках нацпроекта кооператив получил займ в сумме 4,4 млн. руб., приобрел технологическое оборудование для производства и расфасовки отборного и нормализованного молока в полиэтиленовые пакеты. Выполнены необходимые монтажные и пуско-наладочные работы и организована выработка продукции.



## Достижения СПС(Т)К "Рябинка "

- За период работы кооператива с **14** до **122** увеличилась численность его членов.  
Общая численность сдатчиков молока – более 160 личных подсобных хозяйств.
- После завершения в июле прошлого года работ по вводу в эксплуатацию молокоприемного пункта кооперативом **закуплено молока:**
  - 2007 год** ( июль - декабрь) – на **2,2** млн. руб.
  - 2008 год** ( январь - сентябрь) – на **4,8** млн. руб.*Эти средства являются доходом личных подворий.*
- На базе кооператива, выполняющего роль демонстрационной площадки, проводятся обучающие семинары.
- В 2007 году по итогам двух туров конкурса "Российские премии в области микропредпринимательства при поддержке Программы Ситигруп победителем в номинации **«Лучший работодатель в области микропредпринимательства среди торговых предприятий»** с присуждением **1** премии признан исполнительный директор СПС(Т)К "Рябинка " .

# Сельскохозяйственный потребительский перерабатывающий кооператив «Дары природы»



**Взял в аренду нежилое помещение.**

**В рамках нацпроекта в 2007 – 2008 г.г. получил займы в сумме 14,5 млн. руб., провел реконструкцию здания с переоборудованием его под плодово-овощехранилище с установкой холодильного оборудования.**



**В последующем намечается организовать цех по переработке овощей и яблок. Ориентировочная потребность в инвестициях на проведение дальнейшей реконструкции здания, приобретение оборудования для переработки плодовоовощной продукции, его установки и пуска в эксплуатацию – 50,0 млн. руб.**



# Сельскохозяйственный потребительский обслуживающий кооператив «Н и в а»

Создан в 2006 году.

Кооператив взял в аренду сельскохозяйственную технику, автотранспорт и в радиусе 40 км оказывает ЛПХ и КФХ Советского сельского поселения и близлежащих населенных пунктов услуги по обработке земельных участков и уборке урожая, а также транспортные услуги.

Оказано услуг: 2006 год - 460 тыс. руб.  
2007 год - 830 тыс. руб.  
2008 год - 1210 тыс. руб.  
(январь – сентябрь)

**Темы роста – в 1,8 раза.**



## Перспективы развития СПОК «Нива»

- Приобретение современной почвообрабатывающей сельскохозяйственной техники.
- Обучение членов кооператива и специалистов сельскохозяйственных потребительских кооперативов первого уровня передовым технологиям возделывания сельскохозяйственных культур.



# Сельскохозяйственный потребительский обслуживающий кооператив «Народные промыс ЛЫ»

Создан в 2008 году.

**Основные направления несельскохозяйственной деятельности:**

- **Художественная обработка дерева и других растительных материалов.**
- **Производство строчевышитых изделий народных художественных промыслов с применением чувашского орнамента.**
- **Художественное ручное кружево и вязание.**
- **Реализация изделий народных промыслов.**

**Ориентировочная потребность в инвестициях - 5 млн. рублей.**

**Кооператив получил заем в сумме 300 тыс. руб. и ведет ремонт арендованных площадей и оснащение производства соответствующим оборудованием.**

# Сельскохозяйственный потребительский обслуживающий кооператив «Народные промыс лы»

## Изделия из бисера



# Сельскохозяйственный потребительский обслуживающий кооператив «Ай Савир»

Создан в 2008 году в селе Верхние Ачаки Ядринского района.

Основное направление несельскохозяйственной деятельности - развитие сельского туризма:

Ориентировочная потребность в инвестициях на первоначальном этапе - 4 млн. руб.



# Востребованность опыта работы

**Опыт работы и взаимодействия ЧРСПКК «Согласие», РСПОК «Содействие», СК «Чувашия-Поддержка» и Учебно – инновационного центра с учебно - демонстрационными площадками востребован и изучается представителями органов исполнительной власти, руководителями и специалистами сельскохозяйственных потребительских кооперативов из многих регионов России:**

**Нижегородская, Ульяновская, Астраханская, Оренбургская, Ярославская, Вологодская, Ивановская, Кировская, Саратовская области, Краснодарский, Ставропольский и Приморский край, Республики Марий Эл, Мордовия, Татарстан, Адыгея, Калмыкия, Карачаево-Черкессия, Кабардино – Балкария, Карелия, Бурятия, г. Санкт - Петербург, и др.**



## **Ожидаемые результаты**

**Государственная поддержка системы**

**сельскохозяйственной**

**потребительской кооперации, личных подсобных и  
крестьянских (фермерских) хозяйств оказывает**

**положительное влияние на становление и развитие**

**сельскохозяйственных потребительских кооперативов**

**различных видов деятельности, а их функциони-рование  
- успешной реализации государственной программы развития  
способствует:**

**сельского хозяйства на 2008 - 2012 годы в части**

**стимулирования развития малых форм хозяйствования;**

**- повышению уровня занятости и доходов населения;**

**- социально-экономическому развитию села и экономики  
региона.**



**«Чувашия - Поддержка»  
ОАО Страховая Компания**



Чувашский  
республиканский  
сельскохозяйственный  
потребительский  
кредитный кооператив  
**«Согласие»**



Республиканский  
сельскохозяйственный  
потребительский  
обслуживающий  
кооператив  
**«Содействие»**

# ПРИГЛАШАЕМ К СОТРУДНИЧЕСТВУ!

**Россия, 428024, Чувашская Республика, г.Чебоксары,  
проспект Мира, дом 90, корпус 1.**

**Тел. (+7 8352) 286 - 484, 286 – 517, 286 - 400, тел/факс: (+7 8352) 286 – 873.**

**E-mail: [pod@cbx.ru](mailto:pod@cbx.ru), [pod@cbx.ru](mailto:pod@cbx.ru), [rspkksoglasie@rambler.ru](mailto:rspkksoglasie@rambler.ru)**

**сайт: [www.podderjka.ru](http://www.podderjka.ru)[www.podderjka.ru](http://www.podderjka.ru),**

**[www.chrspkk.ru](http://www.chrspkk.ru)[www.podderjka.ru](http://www.podderjka.ru), [www.chrspkk.ru](http://www.chrspkk.ru), [www.rspoksod.ru](http://www.rspoksod.ru)**