



**Предложение по количеству сторон  
размещения в кабинке для переодевания**

Сочи 2011



## 1) Размещение на кабинках для переодевания в г. Сочи от Адлера до Лазаревского.

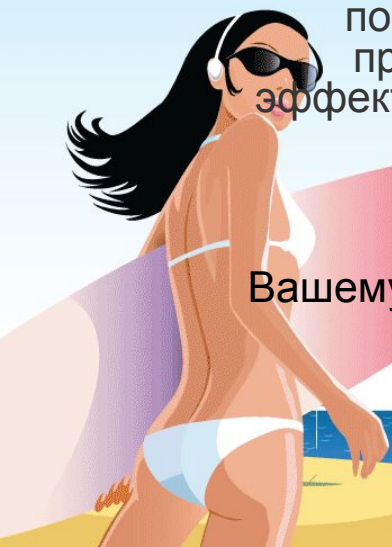
Наше Агентство «Априори» эксклюзивно уже пятый год, занимается размещением рекламы на кабинках для переодевания, фонарных кронштейнах, нестандартных конструкциях и т.д., на территории Большого г. Сочи от Адлера до Лазаревского - только на самых центральных, больших, городских, бесплатных пляжах, так как именно там отдыхают гости нашего курорта. Данные пляжи имеют круглосуточную охрану, береговые зоны с множеством кафе, баров и ресторанов, а так же предоставляют дополнительные различные развлекательные услуги. Поэтому мы смело можем утверждать, что основная масса приезжих ходит купаться только на эти пляжи...

Конструкции кабинок для переодевания различные для каждого из пляжей, но все предусматривают размещение на их поверхностях 5-12 рекламных плакатов сити-формата (1,2 x 1,8 м.).

Размещение рекламы на данном носителе позволит провести полноценную рекламную кампанию в период летнего отдыха населения. А если учесть что по данным статистики на побережье Краснодарского края ежегодно приезжает **более 15 млн. человек**, то можно смело гарантировать эффективное распространение информации среди колоссальной аудитории потенциальных клиентов.

Тем более, Сочи – это олимпийская Столица 2014 года!

Вашему вниманию предлагаем размещение на наших кабинках целиком и по сторонам.





# Варианты размещения рекламы:

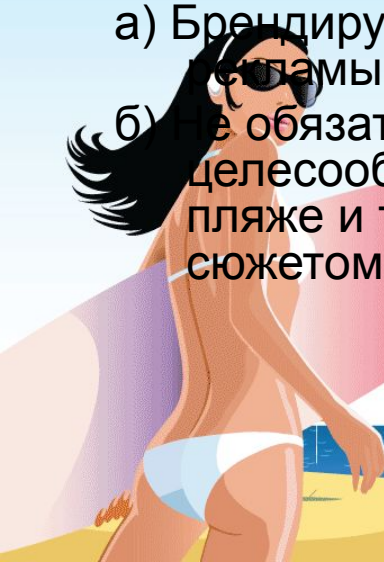
Предлагаем Вам несколько вариантов эффективного размещения, при различных бюджетах.

1) **Первый вариант размещение на всех сторонах в кабинке. Это 5 сторон и 8 сторон (только для пляжа Лазурный).** Этот вариант рассчитан по принципу размещения на всех сторонах в кабинке, и является самым лучшим вариантом, так как он исключает размещение с другими брендами и оставляет полноту воплощения ваших задумок или же размещения только Вашей информации с разными брендами, которые конечно же будут относиться только к Вашей компании.

Так же возможно несколько вариантов при размещении рекламы на всех сторонах в кабинки.

а) Брендироваться полностью все кабинки на пляже. То есть, кроме Вашей рекламы на данном пляже больше не будет ни одной другой рекламы.

б) Не обязательно брать все пляжи и все кабинки на каждом пляже, целесообразно расставить Ваши кабинки через одну-две кабинки на пляже и тем самым визуально будет казаться, что будто Вашим сюжетом забрендирован весь пляж.





# Размещение на кабинке целиком. Вариант одного макета по всей кабинке



# Размещение на кабинке целиком. Вариант одного макета по всей кабинке



# Размещение на кабинке целиком.

## Вариант одного бренда с разными макетами на одной кабинке.



# Размещение на кабинке целиком.

## Вариант одного бренда с разными макетами на одной кабинке.



# Размещение на кабинке целиком.

## Вариант одного бренда с разными макетами на одной кабинке.





# Размещение на кабинке целиком.

## Вариант одного бренда с разными макетами на одной кабинке.



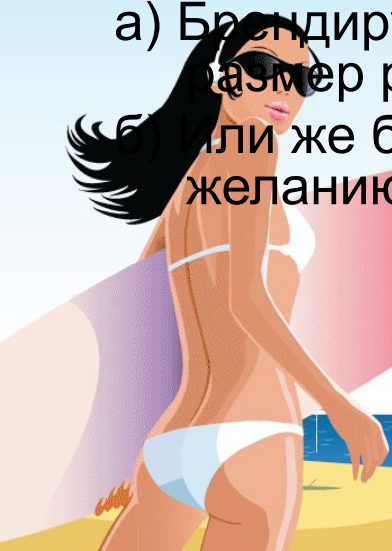
## 2) Второй вариант размещения.

Представляет собой размещения по нескольким сторонам в кабинке, то есть возможны варианты размещения на одной или более сторон. Таким образом, помимо Вашей рекламы вы увидите на кабинке ещё и рекламу других фирм и их брендов. Данный вид размещения является оптимальным для небольших рекламных компаний, имеющих ограниченный бюджет или рассмотрение данного размещения как пробный вариант.

Так же возможно несколько вариантов при размещении рекламы на нескольких сторонах в кабинке на пляжах.

а) Брендируются одним макетом две стороны (В,Б), таким образом размер рекламного поля составит 2,4 x 1,8 м.

б) Или же берется одна любая сторона в кабинке, по Вашему желанию.



# Б) Вариант размещения разных брендов на одной кабинке, размещение одним или несколько макетом две стороны (В,Б)

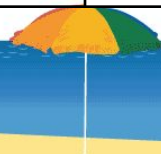


# А) Вариант размещения разных брендов на одной кабинке, размещение по одной и более сторон



## Адресная программа по пляжам:

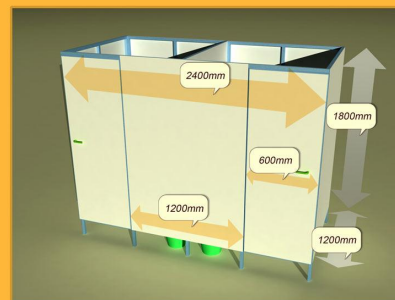
	Название пляжа	Адрес	Количество пляжных кабинок	Количество сторон у одной кабинки	Размеры сторон кабинки (ширина x высота)
1	пляж «Чайка»	Адлер	15	5	1,2 x 1,8
2	пляж «Огонек»	Адлер	20	5	1,2 x 1,8
3	пляж «Южный 1»	Адлер	6	5	1,2 x 1,8
4	пляж «Лазурный»	Лазаревка	7	8-12	1,2 x 1,8
5	пляж «Чайка»	Лазаревка	10	5	1,2 x 1,8
6	пляж «Дагомыс»	Дагомыс	20	5	1,2 x 1,8
7	пляж «Дельфин»	Лоо	20	5	1,2 x 1,8
8	пляж «Солнечный ЦИРК»	Сочи	10	5	1,2 x 1,8
9	пляж «Приморский»	Сочи	14	5	1,2 x 1,8
10	пляж "Ривьера"	Сочи	20	5	1,2 x 1,8
	пляж "Альбатрос"	Сочи	4	5	1,2 x 1,8
	пляж «Красный шторм»	Хоста	6	5	1,2 x 1,8
13	пляж "Хоста"	Хоста	3	5	1,2 x 1,8
14	пляж "Бриз"	Хоста	6	5	1,2 x 1,8
16	пляж "Муниципальный"	Кудепста	7	5	1,2 x 1,8



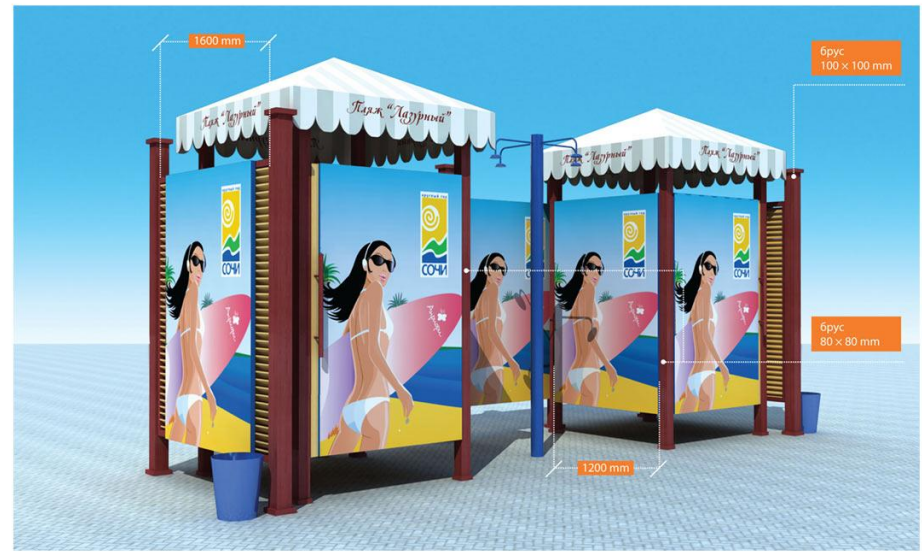
# Вид кабинки на пляжах «Приморский» и «Ривьера»



Пляжные кабинки для переодевания.



# Вид кабинки на пляже «Лазурный» (Лазаревское) (деревянные)



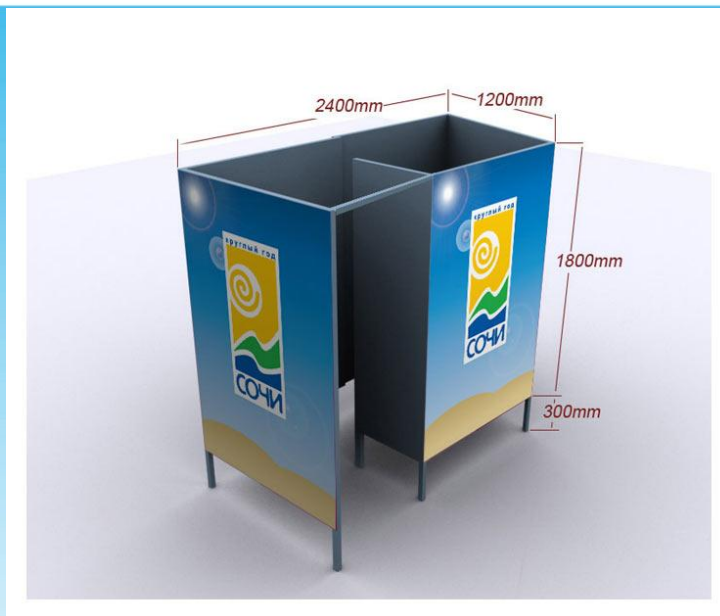




# Вид кабинки на Пляже «Чайка» (Адлер) (деревянные)



# Все остальные пляжи



# Все остальные пляжи





**Мы с удовольствием ответим на все Ваши вопросы  
по телефону:**

**(8622) 64-55-04 или 8-918-100-22-66  
8-918-406-71-38**

Так же с нами можно связаться по электронной почте:

**[polina@apriori-sochi.ru](mailto:polina@apriori-sochi.ru), [info@apriori-sochi.ru](mailto:info@apriori-sochi.ru)**

или зайти на наш сайт: **[www.apriori-sochi.ru](http://www.apriori-sochi.ru)**

