

Шангараева Эльвира Ахнафовна

- **Дата рождения:** 1987
- **Место проживания:** Дюртюлинский район, с. Биектау
- **Контактный e-mail:** ilvira-girl@rambler.ru
- **Форма обучения:** очная
- **Специальность:** 260202 Технология хлеба, кондитерских и макаронных изделий
- **Специализация :**260202.02 Технология кондитерских изделий
- **Средний балл:** 5,00
- **Информация о знаниях и навыках:**
 - персональный компьютер:** владею
 - операционная система:** WINDOWS
 - текстовые редакторы, спец. программы:** WORD, EXCEL, PowerPoint, КОМПАС 3D 10V
 - работа в интернете с электронной почтой:** имеются навыки
 - скорость набора текста:** средняя
 - владение языками:** немецкий в совершенстве
- **Сведения о местах прохождения производственной практики:** ОАО «Уфимское хлебообъединение «Восход», пекарня «Bio-Backer» (Германия)
- **Направления научной деятельности студента:** Проект хлебозавода в г. Дюртюли производственной мощностью 33 т/сут
- **Основные черты характера:** ответственная, коммуникабельная, целеустремленная.
- **Важные критерии при выборе работы:** карьерный рост, регулярная зарплата, социальный пакет, жилье
- **Опыт работы:**
 - место работы** ОАО «Уфимское хлебообъединение «Восход», пекарня «Bio-Backer» (Германия)
 - должность, основные функции** укладчик-упаковщик, пекарь, кондитер
- **Хобби, участие в общественной жизни** рисование, член студенческого совета, староста группы
- **Дата окончания** 2009
- **Квалификация** инженер



Шангараева Эльмира Ахнафовна

- **Дата рождения:** 1987
- **Место проживания:** Дюртюлинский район, с. Биектау
- **Контактный e-mail:** ilmira-girl@rambler.ru
- **Форма обучения:** очная
- **Специальность:** 260202 Технология хлеба, кондитерских и макаронных изделий
- **Специализация :**260202.02 Технология кондитерских изделий
- **Средний балл:** 4,88
- **Информация о знаниях и навыках:**
 - персональный компьютер: владею
 - операционная система: WINDOWS
 - текстовые редакторы, спец. программы: WORD, EXCEL, PowerPoint, КОМПАС 3D 10V
 - работа в интернете с электронной почтой: имеются навыки
 - скорость набора текста: средняя
 - владение языками: немецкий в совершенстве
- **Сведения о местах прохождения производственной практики:** ОАО «Уфимское хлебообъединение «Восход», «Osterbahhof» (Германия)
- **Направления научной деятельности студента:** Проект хлебозавода
- **Основные черты характера:** ответственная, коммуникабельная, целеустремленная.
- **Важные критерии при выборе работы:** карьерный рост, регулярная зарплата, социальный пакет, жилье
- **Опыт работы:**
 - место работы ОАО «Уфимское хлебообъединение «Восход», «Osterbahhof» (Германия)
 - должность, основные функции укладчик-упаковщик
- **Хобби, участие в общественной жизни** рисование, член студенческого совета
- **Дата окончания** 2009
- **Квалификация** инженер



Хаертдинов Вадим Мухаматнурович

- **Дата рождения:** 1987
- **Место проживания:** г. Уфа
- **Контактный e-mail:** hvm87@rambler.ru
- **Форма обучения:** очная
- **Специальность:** 260202 Технология хлеба, кондитерских и макаронных изделий
- **Специализация :**260202.02 Технология кондитерских изделий
- **Средний балл:** 4,02
- **Информация о знаниях и навыках:**
 - персональный компьютер:** владею
 - операционная система:** WINDOWS
 - текстовые редакторы, спец. программы:** WORD, EXCEL, PowerPoint, КОМПАС 3D 10V
 - работа в интернете с электронной почтой:** имеются навыки
 - скорость набора текста:** хорошая
 - владение языками:** английский средний разговорный
- **Сведения о местах прохождения производственной практики:** ОАО «Уфимский хлебозавод № 7»,
- **Направления научной деятельности студента:** Проект кондитерской фабрики в г. Уфе
- **Основные черты характера:** ответственный, коммуникабельный, целеустремленный.
- **Важные критерии при выборе работы:** карьерный рост, достойная зарплата, социальный пакет, интересная работа.
- **Опыт работы:**
 - место работы** ОАО «Уфимский хлебозавод № 7»,
 - должность, основные функции** укладчик-упаковщик
- **Хобби, участие в общественной жизни** КВН, студенческий театр
- **Дата окончания** 2009
- **Квалификация** инженер



Рашитова Елена Фанузовна

- **Дата рождения** 1986 г.
- **Место проживания** Бижбулякский район, с.Бижбуляк
- **Форма обучения** очная
- **Специальность** 260202 Технология хлеба, кондитерских и макаронных изделий
- **Специализация** 260202.02 Технология кондитерского производства
- **Средний балл** 3,90
- **Дополнительное образование, профессия:** компьютерные курсы
- **Информация о знаниях и навыках:**
 - -персональный компьютер: владение ПК
 - -операционная система: WINDOWS
 - -текстовые редакторы, спец. программы: WORD, EXCEL
 - -скорость набора текста: средняя
 - -владение языками: английский со словарем
- **Сведения о местах прохождения производственной практики:** ОАО «Уфимское хлебообъединение ВОСХОД»
- **Направления научной деятельности студента:** Нетрадиционное сырье в приготовлении хлеба
- **Основные черты характера:** уравновешенная, целеустремленная, ответственная
- **Важные критерии при выборе работы:** условия работы, дружный коллектив, социальный пакет, достойная заработная плата
- **Опыт работы:**
 - -место работы: ОАО «Уфимское хлебообъединение ВОСХОД»
 - -должность, основные функции: укладчик-упаковщик 2 разряда, укладка хлеба на лотки
- **Хобби, участие в общественной жизни:** Книги, вязание
- **Дата окончания** 2009 г.
- **Квалификация** инженер.



Кутлова Диля Ураловна

- **Дата рождения:** 1985
- **Место проживания:** Уфа
- **Контактный e-mail:** dilyokuk@yahoo.com
- **Форма обучения:** очная
- **Специальность:** 260202 Технология хлеба, кондитерских и макаронных изделий
- **Специализация :**260202.02 Технология кондитерских изделий
- **Средний балл:** 4,95
- **Информация о знаниях и навыках:**
 - персональный компьютер: владею
 - операционная система: WINDOWS
 - текстовые редакторы, спец. программы: WORD, EXCEL, PowerPoint, КОМПАС 3D 10V, Outlook Express
 - работа в интернете с электронной почтой: имеются навыки
 - скорость набора текста: высокая
 - владение языками: английский, французский
- **Сведения о местах прохождения производственной практики:** ОАО «Уфимское хлебообъединение «Восход»
- **Направления научной деятельности студента:** Исследование влияния внесения яблочного порошка на качество затыжного печенья, исследование влияния ячменного солода на качество пшеничного хлеба
- **Основные черты характера:** ответственная, коммуникабельная, целеустремленная.
- **Важные критерии при выборе работы:** профессиональный рост
- **Опыт работы:**
 - место работы в других областях
- **Хобби, участие в общественной жизни** спелеотуризм
- **Дата окончания** 2009
- **Квалификация** инженер



Аитбаева Гульнара Галимовна

- **Дата рождения** 1987
- **Место проживания** Баймакский район, с. Ахмерово
- **Форма обучения** очная
- **Специальность** 260202 Технология хлеба, кондитерских и макаронных изделий
- **Специализация** 260202.02 Технология кондитерских изделий
- **Средний балл** 4,54
- **Дополнительное образование, профессия**
- **Информация о знаниях и навыках:**
- **-персональный компьютер:** владение ПК
- **-операционная система:** Windows
- **-текстовые редакторы, спец. программы:** Word, Exsel, Компас, Paint, Photoshop
- **-работа в интернете с электронной почтой:** владею
- **-скорость набора текста** высокая
- **-владение языкам:** английский со словарем
- **Сведения о местах прохождения производственной практики** пекарня при ООО «Сибайская швейная фабрика», ОАО «Уфимское хлебообъединение «Восход», ОАО «Уфимский хлеб»
- **Направленная научная деятельность студента** Проектирование хлебозавода в городе Сибай
- **Основные черты характера** общительная, ответственная, целеустремленная
- **Важные критерии при выборе работы:** карьерный рост, условия работы, дружный коллектив, социальный пакет, достойная зарплата
- **Опыт работы:**
- **-место работы** магазин «Идель», пекарня, Бренд «Мир прекрасного»
- **-должность, основные функции:** продавец-консультант, промоутер, пекарь; консультация, рекламирование, упаковывание продукции
- **Хобби, участие в общественной жизни** кино, спорт, музыка, книги
- **Дата окончания** 2009
- **Квалификация** инженер



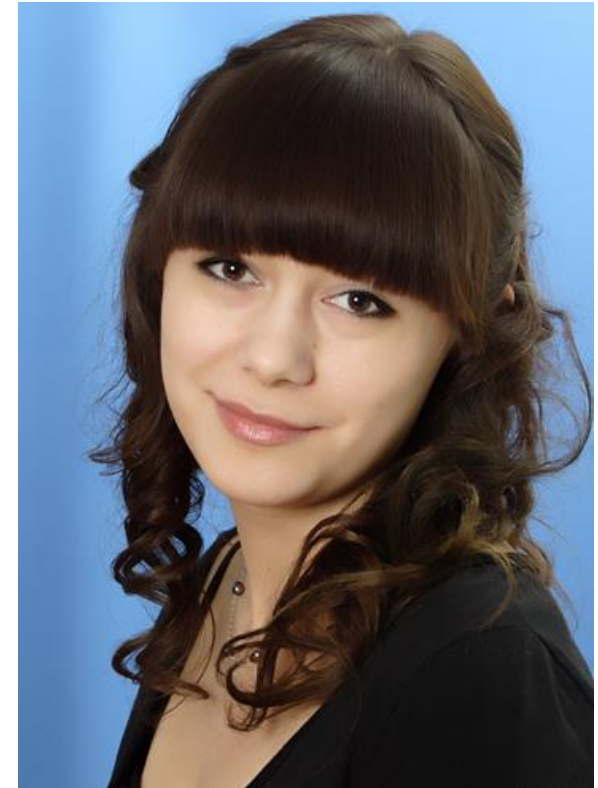
Рамазанова Лилия Рамилевна

- **Дата рождения** 1987
- **Место проживания** г. Давлеканово
- **Форма обучения:** очная
- **Специальность:** 260202 Технология хлеба, кондитерских и макаронных изделий
- **Специализация:** 260202.02 Технология кондитерских изделий
- **Средний балл:** 4,17
- **Дополнительное образование, профессия:** Современная бухгалтерия
- **Информация о знаниях и навыках:**
 - -персональный компьютер: владение ПК
 - -операционная система: WINDOWS
 - -текстовые редакторы, спец. программы: EXCEL, KOMPAS, WORD, 1С, FOTOSHOP, CorelDrow
 - -работа в интернете с электронной почтой: да
 - -скорость набора текста: высокая
 - -владение языкам: английский
- **Сведения о местах прохождения производственной практики**
 - ОАО «Уфимское хлебообъединение «Восход»
- **Направленная научная деятельность студента**
- **Основные черты характера:** общительная, целеустремленная, ответственная
- **Важные критерии при выборе работы:** коллектив
- **Опыт работы:**
 - -место работы: французские пекарни Bon Are
 - -должность, основные функции: продавец-пекарь,
- **Хобби, участие в общественной жизни:** изучение буддизма, индуизма, конфуцианства, йога, восточные единоборства-ушу и Теквандо, еще читаю рэп
- **Дата окончания** 2009
- **Квалификация** инженер



Ахметзянова Гульнур Раушатовна

- **Дата рождения** 1987
- **Место проживания** Илишевский р-н, с. Верхнеяркеево
- **Форма обучения:** очная
- **Специальность:** 260202 Технология хлеба, кондитерских и макаронных изделий
- **Специализация:** 260202.02 Технология кондитерских изделий
- **Средний балл:** 3,78
- **Информация о знаниях и навыках:**
 - -персональный компьютер: владение ПК
 - -операционная система: WINDOWS
 - -текстовые редакторы, спец. программы: EXCEL, KOMPAS, WORD, FOTOSHOP
 - -работа в интернете с электронной почтой: да
 - -скорость набора текста: высокая
 - -владение языком: английский
- **Сведения о местах прохождения производственной практики:**
 - ПО «ИлишПищеПром»
- **Направленная научная деятельность студента:** проектирование кондитерской фабрики
- **Основные черты характера:** общительная, целеустремленная, ответственная
- **Важные критерии при выборе работы:** коллектив, карьерный рост
- **Опыт работы:**
 - -место работы: ПО «ИлишПищеПром»,
 - -должность, основные функции: пекарь, кондитер
- **Хобби, участие в общественной жизни:** изучение творчества гр. «Beatles», киноиндустрия, изучение Каббалы, фотография, творчество писателей-фантастов.
- **Дата окончания** 2009
- **Квалификация** инженер



Шаймухаметова Ленария Ралифовна

- **Дата рождения** 1986
- **Место проживания** г.Уфа
- **Форма обучения** очная
- **Специальность** 260202 Технология хлеба, кондитерских и макаронных изделий
- **Специализация** 260202.02 Технология кондитерских изделий
- **Средний балл** 4.71
- **Дополнительное образование, профессия**
- **Информация о знаниях и навыках:**
- **-персональный компьютер: владение ПК**
- **-операционная система: WINDOWS**
- **-текстовые редакторы, спец. программы: WORD, EXEL, KOMPAS, PHOTOSHOP**
- **-работа в интернете с электронной почтой: владею**
- **-скорость набора текста высокая**
- **-владение языком: английский разговорный**
- **Сведения о местах прохождения производственной практики**
- **ОАО «Уфимский хлеб», ОАО «Уфимское хлебообъединение «ВОСХОД»**
- **Направленная научная деятельность студента** Проектирование кондитерской фабрики по производству мармелада, зефира, пастилы, помадных конфет и мучных кондитерских изделий
- **Основные черты характера** Общительная, целеустремленная, пунктуальная, ответственная
- **Важные критерии при выборе работы:** условия работы, дружный коллектив, социальный пакет, достойная заработная плата
- **Опыт работы:**
- **-место работы** ОАО «Уфимское хлебообъединение «ВОСХОД»
- **-должность, основные функции:** пекарь-продавец
- **Хобби, участие в общественной жизни:** книги, музыка, фотографии
- **Дата окончания** 2009
- **Квалификация** инженер



Нургалиева Ляйсан Ленаровна

- **Дата рождения** 1986
- **Место проживания** Балтачевский р-н, с. Старобалтачево
- **Форма обучения:** очная
- **Специальность:** 260202 Технология хлеба, кондитерских и макаронных изделий
- **Специализация:** 260202.02 Технология кондитерских изделий
- **Средний балл:** 3,93
- **Дополнительное образование, профессия**
- **Информация о знаниях и навыках:**
 - -персональный компьютер: владение ПК
 - -операционная система: WINDOWS
 - -текстовые редакторы, спец. программы: WORD, KOMPAS, PHOTOSHOP
 - -работа в интернете с электронной почтой: владею
 - -скорость набора текста: высокая
 - -владение языком: английский со словарем
- **Сведения о местах прохождения производственной практики:**
 - ОАО «Уфимский хлеб», ОАО «Уфимское хлебообъединение «ВОСХОД»
- **Направленная научная деятельность студента:** Проектирование кондитерской фабрики по производству мучных кондитерских изделий
- **Основные черты характера:** ответственная, целеустремленная, аккуратная
- **Важные критерии при выборе работы:** условия работы, социальный пакет, достойная зарплата
- **Опыт работы:**
 - -место работы: ОАО «Уфимское хлебообъединение «ВОСХОД»
 - -должность, основные функции: укладчик-упаковщик, оператор 2-го разряда
- **Хобби, участие в общественной жизни:** книги, рисование, спорт.
- **Дата окончания** 2009
- **Квалификация:** инженер



Багаутдинова Индира Саматовна

- **Дата рождения:** 1986
- **Место проживания:** Стерлитамакский район, с. Октябрьское
- **Форма обучения:** очная
- **Специальность:** 260202 Технология хлеба, кондитерских и макаронных изделий
- **Специализация :** 260202.02 Технология кондитерских изделий
- **Средний балл:** 3,71
- **Информация о знаниях и навыках:**
 - персональный компьютер:** владею
 - операционная система:** WINDOWS
 - текстовые редакторы, спец. программы:** WORD, PowerPoint, КОМПАС 3D 9V, Excel, Internet
 - работа в интернете с электронной почтой:** имеются навыки
 - скорость набора текста:** средняя
 - владение языками:** английский со словарём
- **Сведения о местах прохождения производственной практики:** «ОАО «Уфимское хлебообъединение «Восход»
- **Направления научной деятельности студента:** Проект хлебозавода с кондитерским цехом г. Стерлитамака
- **Основные черты характера:** ответственная, исполнительная, целеустремленная, коммуникабельная, организованная .
- **Важные критерии при выборе работы:** стабильность. карьерный рост, жилье, достойная з/п, социальный пакет, дружный коллектив .
- **Опыт работы:**
 - место работы** ООО «Макдоналдс» Уфа, ООО «А ИНКОМ» Уфа, ОАО «Уфимское хлебообъединение «Восход» отдел по развитию и продвижению новых изделий.
 - должность, основные функции** член бригады ресторана, официант, пекарь-продавец.
- **Хобби, участие в общественной жизни:** рисую, участник ансамбля русской песни « Синтетюриха»
- **Дата окончания** 2009
- **Квалификация** инженер



Мавлярова Айгуль Вагизовна

- **Дата рождения:** 1986
- **Место проживания:** г. Белебей
- **Форма обучения:** очная
- **Специальность:** 260202 Технология хлеба, кондитерских и макаронных изделий
- **Специализация :**260202.02 Технология кондитерских изделий
- **Средний балл:** 4,24
- **Информация о знаниях и навыках:**
 - персональный компьютер: владею
 - операционная система: WINDOWS
 - текстовые редакторы, спец. программы: WORD, EXCEL, PowerPoint, КОМПАС 3D 9V
 - работа в интернете с электронной почтой: имеются навыки
 - скорость набора текста: средняя
 - владение языками: немецкий со словарём
- **Сведения о местах прохождения производственной практики:** ООО «Белебевский элеватор»
- **Направления научной деятельности студента:** Проект хлебозавода
- **Основные черты характера:** ответственная, коммуникабельная, целеустремленная, организованная.
- **Важные критерии при выборе работы:** карьерный рост, регулярная зарплата, социальный пакет, жилье, дружный коллектив, стабильность .
- **Опыт работы:**
 - место работы ООО «Белебевский элеватор», **должность, основные функции** укладчик-упаковщик, пекарь.
- **Хобби, участие в общественной жизни** путешествие, участвую в рекламных акциях
- **Дата окончания** 2009
- **Квалификация** инженер



Нургалиева Гульнур Фаилевна

- **Дата рождения** 1987
- **Место проживания** Татышлинский район, д.Гарибашево
- **Форма обучения** очная
- **Специальность** 260202Технология хлеба, кондитерских и макаронных изделий
- **Специализация** 260202.02 Технология кондитерского производства
- **Средний балл** 3,78
- **Дополнительное образование, профессия**
- **Информация о знаниях и навыках:**
 - - **персональный компьютер:** владение ПК
 - - **операционная система:** WINDOWS
 - - **текстовые редакторы, специальные программы:** WORD, EXCEL, KOMPAS
 - - **работа в Интернете с электронной почтой:** имеются навыки
 - - **скорость набора текста:** высокая
 - - **владение языками:** английский со словарем
- **Сведения о местах прохождения производственной практики** ОАО «Нефтекамский хлебокомбинат»
- **Направления научной деятельности студента** Исследование диетических сортов хлеба с применением минеральной воды
- **Основные черты характера** Общительная, целеустремленная, ответственная
- **Важные критерии при выборе работы:** условия работы, дружный коллектив, социальный пакет, достойная зарплата
- **Опыт работы:**
 - - **место работы** ОАО «Нефтекамский хлебокомбинат»
 - - **должность, основные функции** помощник технолога
- **Хобби, участие в общественной жизни** Книги
- **Дата окончания** 2009
- **Квалификация** инженер



Валиева Илюся Ильдусовна

- **Дата рождения** 1985
- **Место проживания** Аургазинский район, д.Султанмуратово
- **Форма обучения** очная
- **Специальность** Технология хлеба, кондитерских и макаронных изделий
- **Специализация** Технология кондитерского производства
- **Средний балл** 4,05
- **Дополнительное образование, профессия**
- **Информация о знаниях и навыках:**
 - - **персональный компьютер:** владение ПК
 - - **операционная система:** WINDOWS
 - - **текстовые редакторы, специальные программы:** WORD, EXCEL, KOMPAS
 - - **работа в Интернете с электронной почтой:** имеются навыки
 - - **скорость набора текста:** средняя
 - - **владение языками:** французский со словарем
- **Сведения о местах прохождения производственной практики** ПО «Толбазинский хлебокомбинат»
- **Направления научной деятельности студента** Реконструкция хлебозавода
- **Основные черты характера** Общительная, целеустремленная, ответственная
- **Важные критерии при выборе работы:** условия работы, дружный коллектив, социальный пакет, достойная зарплата
- **Опыт работы:**
 - - **место работы** ПО «Толбазинский хлебокомбинат»
 - - **должность, основные функции** пекарь
- **Хобби, участие в общественной жизни** Книги
- **Дата окончания** 2009
- **Квалификация** инженер



Габитова Лилия Тагировна

- **Дата рождения:** 1985
- **Место проживания:** г. Уфа
- **Форма обучения:** очная
- **Специальность:** 260202 Технология хлеба, кондитерских и макаронных изделий
- **Специализация :**260202.02 Технология кондитерских изделий
- **Средний балл:** 4,
- **Информация о знаниях и навыках:**
 - персональный компьютер: владею
 - операционная система: WINDOWS
 - текстовые редакторы, спец. программы: WORD, EXCEL, КОМПАС работа в интернете с электронной почтой: имеются навыки
 - скорость набора текста: средняя
 - владение языками: английский со словарем
- **Сведения о местах прохождения производственной практики:** ОАО «Уфимское хлебообъединение «Восход»
- **Направления научной деятельности студента:** Проект кондитерской фабрики
- **Основные черты характера:** ответственная, коммуникабельная, общительность, пунктуальность.
- **Важные критерии при выборе работы:** карьерный рост, регулярная зарплата, дружный коллектив
- **Опыт работы:**
 - место работы ОАО «Уфимское хлебообъединение «Восход»,
 - должность, основные функции укладчик-упаковщик Хобби,
 - участие в общественной жизни спорт, вязание
- **Дата окончания** 2009
- **Квалификация** инженер



Шагалиева Алия Миргалифановна

- **Дата рождения:** 1987
- **Место проживания :** Туймазинский р-н, д. Нуркеево.
- **Форма обучения :** очная
- **Специальность:** 260202 Технология хлеба, кондитерских и макаронных изделий
- **Специализация :** 260202.02 Технология кондитерских изделий
- **Средний балл:** 4,10
- **Дополнительное образование, профессия :** нет
- **Информация о знаниях и навыках:**
- **-персональный компьютер:** владение ПК
- **-операционная система:**WINDOWS
- **-текстовые редакторы, специальные программы:**WORD ,EXCEL, KOMPAS
- **-работа в интернете с электронной почтой:** имеются навыки
- **-скорость набора текста:** средняя
- **-владение языками:** английский со словарем
- **Сведения о местах прохождения производственной практики:** ООО ТПП «Кулинария»
- **Направления научной деятельности студента:**
- **Основные черты характера:** ответственная, коммуникабельная, целеустремленная
- **Важные критерии при выборе работы:** дружный коллектив, социальный пакет, достойная зарплата, условия работы
- **Опыт работы:**
- **-место работы:** Казино «Halle»
- **-должность, основные функции:** официант
- **Хобби, участие в общественной жизни:** книги, кино, настольный теннис.
- **Дата окончания :**2009
- **Квалификация:** инженер



Муллагалиева Лилия Мирсаловна

- **Дата рождения:** 1987
- **Место проживания:** г Уфа
- **Форма обучения:** очная
- **Специальность:** 260202 Технология хлеба, кондитерских и макаронных изделий
- **Специализация :**260202.02 Технология кондитерских изделий
- **Средний балл:** 4,02
- **Информация о знаниях и навыках:**
 - персональный компьютер: владею
 - операционная система: WINDOWS
 - текстовые редакторы, спец. программы: WORD, EXCEL, PowerPoint,
 - работа в интернете с электронной почтой: имеются навыки
 - скорость набора текста: средняя
 - владение языками: английский разговорный
- **Сведения о местах прохождения производственной практики:** ОАО «Уфимское хлебообъединение «Восход», пекарня ООО «Эра» (с. Верхнеяркеево, илишевский р-н)
- **Направления научной деятельности студента:** Проект хлебозавода
Основные черты характера: ответственная, общительность, аккуратность.
- **Важные критерии при выборе работы:** карьерный рост, регулярная зарплата
- **Опыт работы:**
 - место работы ООО «Макдональдс», «А-кафе», кафе Айгуль
 - должность, основные функции инструктор кассовой комнаты, официант, бармен
- **Хобби, участие в общественной жизни** плавание
- **Дата окончания** 2009
- **Квалификация** инженер



Таймушева Лилия Рашитовна

- **Дата рождения:** 1985
- **Место проживания:** г. Уфа
- **Форма обучения:** очная
- **Специальность:** 260202 Технология хлеба, кондитерских и макаронных изделий
- **Специализация:** 260202.02 Технология кондитерских изделий
- **Средний балл:** 3,59
- **Информация о знаниях и навыках:**
 - персональный компьютер: владею
 - операционная система: WINDOWS
 - текстовые редакторы, спец. программы: WORD, EXCEL,
 - работа в интернете с электронной почтой: имеются навыки
 - скорость набора текста: 100 символов в минуту
 - владение языками: английский, турецкий
- **Сведения о местах прохождения производственной практики:**
ООО «Выксовский хлебозавод»
- **Направления научной деятельности студента:** Проект хлебозавода
- **Основные черты характера:** ответственная, коммуникабельная, целеустремленная, решительность.
- **Важные критерии при выборе работы:** удобный график работы, условия труда, карьерный рост, хорошая зарплата
- **Опыт работы:**
 - место работы «4Р» агенство
 - должность, основные функции промоултер.
- **Хобби, участие в общественной жизни** путешествие
- **Дата окончания** 2009
- **Квалификация** инженер



Сагдеева Динара Маратовна

- **Дата рождения** август 1986 г.
- **Место проживания** Ермакеевский район, с. Ермакеево
- **Форма обучения:** очная
- **Специальность:** 260202 Технология хлеба, кондитерских и макаронных изделий
- **Специализация:** 260202.02 Технология кондитерских изделий
- **Средний балл:** 4,93
- **Дополнительное образование, профессия:** оператор ПЭВМ
- **Информация о знаниях и навыках:**
 - персональный компьютер: владение ПК
 - операционная система: WINDOWS
 - текстовые редакторы, спец. программы: EXCEL, KOMPAS, ACCESS, WORD, FOTOSHOP, PASCAL
 - работа в интернете с электронной почтой: да
 - скорость набора текста: высокая
 - владение языком: английский со словарем
- **Сведения о местах прохождения производственной практики**
- ОАО «Ермакеевский хлебокомбинат»
- **Направленная научная деятельность студента**
- **Основные черты характера:** общительная, целеустремленная, ответственная
- **Важные критерии при выборе работы:** коллектив
- **Опыт работы:**
 - место работы: МВидео
 - должность, основные функции: продавец-консультант, представление товара, описание технических характеристик
- **Хобби, участие в общественной жизни:** активное участие в смотрах художественной самодеятельности
- **Дата окончания** 2009
- **Квалификация** инженер-технолог



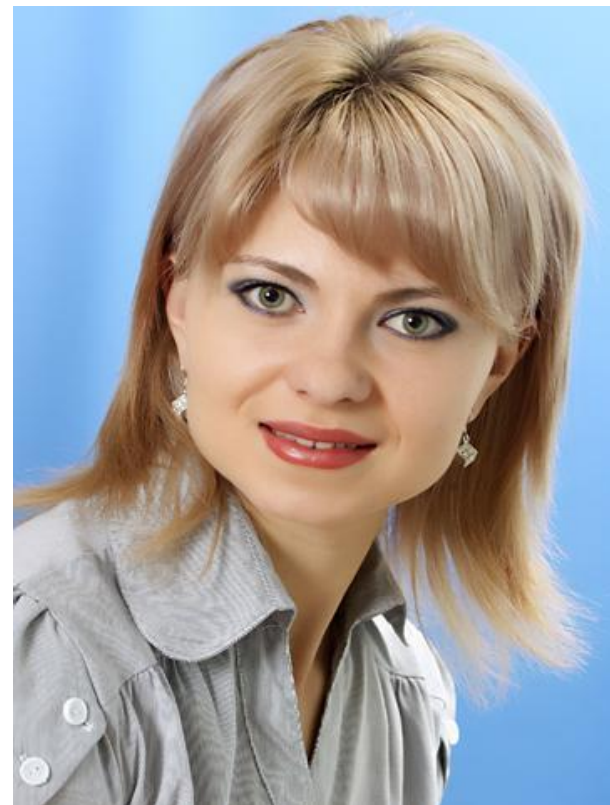
Смакова Ляйсан Альфредовна

- **Дата рождения:** 1986
- **Место проживания:** г Уфа
- **Форма обучения:** очная
- **Специальность:** 260202 Технология хлеба, кондитерских и макаронных изделий
- **Специализация :**260202.02 Технология кондитерских изделий
- **Средний балл:** 4,66
- **Информация о знаниях и навыках:**
 - персональный компьютер: владею
 - операционная система: WINDOWS
 - текстовые редакторы, спец. программы: WORD, EXCEL, PowerPoint, КОМПАС
 - работа в интернете с электронной почтой: имеются навыки
 - скорость набора текста: средняя
 - владение языками: английский со словарем
- **Сведения о местах прохождения производственной практики:**
ООО «Деметра» кулинария Мокко
- **Направления научной деятельности студента:** Проект хлебозавода
- **Основные черты характера:** коммуникабельность, ответственная, пунктуальность, аккуратность.
- **Важные критерии при выборе работы:** карьерный рост, регулярная зарплата
- **Опыт работы:**
 - место работы ООО «Деметра» кулинария Мокко
 - должность, основные функции кондитер
- **Хобби, участие в общественной жизни** вышивание
- **Дата окончания** 2009
- **Квалификация** инженер



Яппарова Алсу Дамировна

- **Дата рождения:** 1987
- **Место проживания:** г Уфа
- **Форма обучения:** очная
- **Специальность:** 260202 Технология хлеба, кондитерских и макаронных изделий
- **Специализация:** :260202.02 Технология кондитерских изделий
- **Средний балл:** 4,02
- **Информация о знаниях и навыках:**
 - персональный компьютер: владею
 - операционная система: WINDOWS
 - текстовые редакторы, спец. программы: WORD, EXCEL, PowerPoint,
 - работа в интернете с электронной почтой: имеются навыки
 - скорость набора текста: средняя
 - владение языками: английский разговорный
- **Сведения о местах прохождения производственной практики:** ПО «ИлишПищеПром»
- **Направления научной деятельности студента:** Проект хлебозавода **Основные черты характера:** ответственная, общительность, аккуратность.
- **Важные критерии при выборе работы:** карьерный рост, регулярная зарплата
- **Опыт работы:**
 - место работы ООО «Макдональдс», «А-кафе», кафе Айгуль
 - должность, основные функции инструктор кассовой комнаты, официант, бармен
- **Хобби, участие в общественной жизни** плавание
- **Дата окончания** 2009
- **Квалификация** инженер



Балагутдинова Резеда Расиховна

- **Дата рождения** 1986
- **Место проживания** Татышлинский р-н, д. Бадряшево
- **Форма обучения:** очная
- **Специальность:** 260202 Технология хлеба, кондитерских и макаронных изделий
- **Специализация:** 260202.02 Технология кондитерских изделий
- **Средний балл:** 3,66
- **Дополнительное образование, профессия**
- **Информация о знаниях и навыках:**
- -персональный компьютер: владение ПК
- -операционная система: WINDOWS
- -текстовые редакторы, спец. программы: WORD, EXCEL, PHOTOSHOP
- -работа в интернете с электронной почтой: владею
- -скорость набора текста: средняя
- -владение языком: английский со словарем
- **Сведения о местах прохождения производственной практики:**
- ОАО «Уфимский хлеб», ПО «Хлеб»
- **Направленная научная деятельность студента:**
Проектирование кондитерской фабрики по производству сахарных кондитерских изделий
- **Основные черты характера:** ответственная, аккуратная
- **Важные критерии при выборе работы:** условия работы, социальный пакет, достойная зарплата
- **Опыт работы:**
- -место работы: ПО «Хлеб»
- -должность, основные функции: укладчик-упаковщик
- **Хобби, участие в общественной жизни:** книги, спорт.
- **Дата окончания** 2009
- **Квалификация:** инженер



Андреева Елена Николаевна

- **Дата рождения:** 1987
- **Место проживания:** г. Уфа
- **Форма обучения:** очно
- **Специальность:** Технология хлеба, кондитерских и макаронных изделий
- **Специализация:** Технология кондитерского производства
- **Средний бал:** 4,07
- **Дополнительное образование, профессия:** Курсы по 1С: Торговля и склад
- **Информация о знаниях и навыках:**
 - - **персональный компьютер:** Уверенный пользователь
 - - **операционная система:** Windows
 - - **текстовые редакторы, специальные программы:** Word, Exsel, Fine Reader, Kompas
 - - **работа в интернете:** с электронной почтой, программы поиска, работа с сайтами
 - - **скорость набора текста:** высокая
 - - **владение языками:** английский разговорный, украинский разговорный
- **Сведения о местах прохождении практики:** ОАО «Уфимское хлебообъединение «Восход» отдел ОРПНИ
- **Направление научной деятельности студента:** Проект кондитерской фабрики
- **Основные черты характера:** Коммуникабельность, стрессоустойчивость
- **Важные критерии при выборе работы:** возможность карьерного роста, дружный коллектив
- **Опыт работы:**
 - - **место работы:** ОАО «Уфимское хлебообъединение «Восход»
 - - **должность, основные функции:** специалист ОРПНИ
 - - **хобби, участие в общественной жизни:** музыка, книги
- **Дата окончания:** 2009
- **Квалификация:** Инженер



Валеева Розалия Тимиргалеевна

- **Дата рождения:** 1986
- **Место проживания:** п. Чишмы
- **Форма обучения:** очная
- **Специальность:** 260202 Технология хлеба, кондитерских и макаронных изделий
- **Специализация :**260202.02 Технология кондитерских изделий
- **Средний балл:** 4,46
- **Информация о знаниях и навыках:**
 - персональный компьютер: владею
 - операционная система: WINDOWS
 - текстовые редакторы, спец. программы: WORD, EXCEL, Adobe Page Maket
 - работа в интернете с электронной почтой: имеются навыки
 - скорость набора текста: высокая
 - владение языками: английский со словарем
- **Сведения о местах прохождения производственной практики:** ООО «Елга»
- **Направления научной деятельности студента:** Исследование влияния введения тыквенного пюре на качество пшеничного хлеба
- **Основные черты характера:** коммуникабельность, ответственная, пунктуальность, аккуратность.
- **Важные критерии при выборе работы:** карьерный рост, регулярная зарплата
- **Опыт работы:**
 - место работы МУП «Редакция журнала «Уфа», газета «Колос»
 - должность, основные функции журналист, редактор, информирование, работа со студентами
- **Хобби, участие в общественной жизни** журналистика
- **Дата окончания** 2009
- **Квалификация** инженер



Яушева Нурания Ануаровна

- **Дата рождения:** 1987
- **Место проживания:** г. Уфа
- **Форма обучения:** очная
- **Специальность:** 260202 Технология хлеба, кондитерских и макаронных изделий
- **Специализация :**260202.02 Технология кондитерских изделий
- **Средний балл:** 4,95
- **Информация о знаниях и навыках:**
 - персональный компьютер: владею
 - операционная система: WINDOWS
 - текстовые редакторы, спец. программы: WORD, EXCEL, PowerPoint, КОМПАС
 - работа в интернете с электронной почтой: имеются навыки
 - скорость набора текста: 70 символов в минуту
 - владение языками: немецкий со словарем
- **Сведения о местах прохождения производственной практики:** ООО «Мегахлеб»
- **Направления научной деятельности студента:** Исследование влияния введения рисовой муки на качество бисквитных полуфабрикатов
- **Основные черты характера:** ответственная, коммуникабельная, целеустремленная.
- **Важные критерии при выборе работы:** возможность самореализации
- **Опыт работы:**
 - место работы ООО «Браухаус» ООО «Торговый дом «Авдон»
 - должность, основные функции официант, мерчендайзер
- **Хобби, участие в общественной жизни** книги
- **Дата окончания** 2009
- **Квалификация** инженер



Вагапов Эльвир Наильевич

- **Дата рождения:** 1985
- **Место проживания:** Караидельский район, с. Караидель
- **Форма обучения:** очная
- **Специальность:** 260202 Технология хлеба, кондитерских и макаронных изделий
- **Специализация:** :260202.02 Технология кондитерских изделий
- **Средний балл:** 3,98
- **Информация о знаниях и навыках:**
 - персональный компьютер: владею
 - операционная система: WINDOWS
 - текстовые редакторы, спец. программы: WORD, EXCEL, КОМПАС
 - работа в интернете с электронной почтой: имеются навыки
 - скорость набора текста: средняя
 - владение языками: английский со словарем
- **Сведения о местах прохождения производственной практики:** ПО «Идель»
- **Направления научной деятельности студента:** Проект хлебозавода
- **Основные черты характера:** коммуникабельность, ответственная, аккуратность.
- **Важные критерии при выборе работы:** карьерный рост, регулярная зарплата
- **Опыт работы:**
 - место работы ПО «Идель», «Elite Wedding»
 - должность, основные функции пекарь, художник-оформитель
- **Хобби, участие в общественной жизни** чтение
- **Дата окончания** 2009
- **Квалификация** инженер



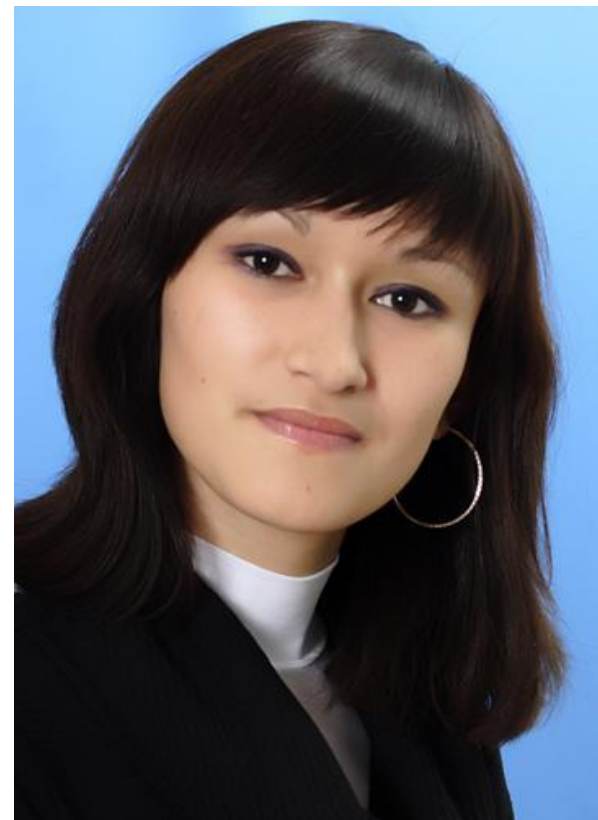
Габдрахманова Гузель Физинатовна

- **Дата рождения:** 1986
- **Место проживания:** г Нефтекамск
- **Форма обучения:** очная
- **Специальность:** 260202 Технология хлеба, кондитерских и макаронных изделий
- **Специализация:** :260202.02 Технология кондитерских изделий
- **Средний балл:** 4,02
- **Информация о знаниях и навыках:**
 - персональный компьютер: владею
 - операционная система: WINDOWS
 - текстовые редакторы, спец. программы: WORD, EXCEL
 - работа в интернете с электронной почтой: имеются навыки
 - скорость набора текста: средняя
 - владение языками: английский со словарем
- **Сведения о местах прохождения производственной практики:** ОАО «Уфимское хлебообъединение «Восход»
- **Направления научной деятельности студента:**
Исследование влияния введения морковного пюре на качество затыжного печенья
- **Основные черты характера:** коммуникабельность, ответственная, аккуратность.
- **Важные критерии при выборе работы:** карьерный рост, регулярная зарплата
- **Опыт работы:**
 - место работы ОАО «Уфимское хлебообъединение «Восход»
 - должность, основные функции упаковщик-укладчик
- **Хобби, участие в общественной жизни** кулинария
- **Квалификация** инженер



Сахаутдинова Айгуль

- **Дата рождения:** 1986
- **Место проживания :** Мечетлинский р-н, село Большеустыкинское
- **Форма обучения :** очная
- **Специальность:** 260202 технология хлеба, кондитерских и макаронных изделий
- **Специализация :** 260202.02 технология кондитерских изделий
- **Средний балл:** 3,90
- **Дополнительное образование, профессия :** нет
- **Информация о знаниях и навыках:**
- **-персональный компьютер:** владение ПК
- **-операционная система:**WINDOWS
- **-текстовые редакторы, специальные программы:**WORD ,EXCEL, KOMPAS
- **-работа в интернете с электронной почтой:** имеются навыки
- **-скорость набора текста:** средняя
- **-владение языками:** английский со словарем
- **Сведения о местах прохождения производственной практики:** ПО «МЕЧЕТЛИ»
- **Направления научной деятельности студента**
- **Основные черты характера:** ответственная, коммуникабельная, целеустремленная
- **Важные критерии при выборе работы:** дружный коллектив, социальный пакет, достойная зарплата, условия работы
- **Опыт работы:**
- **-место работы:** Агенство недвижимости
- **-должность, основные функции:** промоутер
- **Хобби, участие в общественной жизни:** музыка, кино, фото
- **Дата окончания :**2009
- **Квалификация:** инженер



Сатлыкова Эльза Альбертовна

- **Дата рождения:** 1987
- **Место проживания :** г. Стерлитамак
- **Форма обучения :** очная
- **Специальность:** 260202 Технология хлеба, кондитерских и макаронных изделий
- **Специализация :** 260202.02 Технология кондитерских изделий
- **Средний балл:** 4.51
- **Дополнительное образование, профессия :** нет
- **Информация о знаниях и навыках:**
- **-персональный компьютер:** владение ПК
- **-операционная система:**WINDOWS
- **-текстовые редакторы, специальные программы:**WORD ,EXCEL, KOMPAS
- **-работа в интернете с электронной почтой:** имеются навыки
- **-скорость набора текста:** средняя
- **-владение языками:** английский со словарем
- **Сведения о местах прохождения производственной практики:** ОАО «Стерлитамакский хлебозавод»
- **Направления научной деятельности студента**
- **Основные черты характера:** коммуникабельная, общительная
- **Важные критерии при выборе работы:** интересная работа, возможность карьерного роста
- **Опыт работы:**
- **-место работы:** клуб-казино «А-кафе», кафейня «Чарли»
- **-должность, основные функции:** официант
- **Хобби, участие в общественной жизни:** танцы
- **Дата окончания :**2009
- **Квалификация:** инженер

