

размещение рекламы на:

1+1

ТЕТ

РТР-Планета

Кино

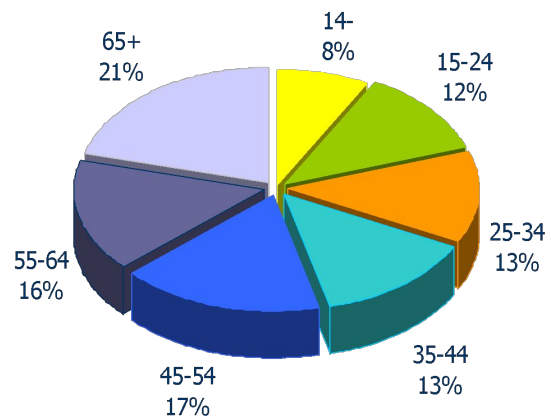
24 канал

Характеристики телеканалов

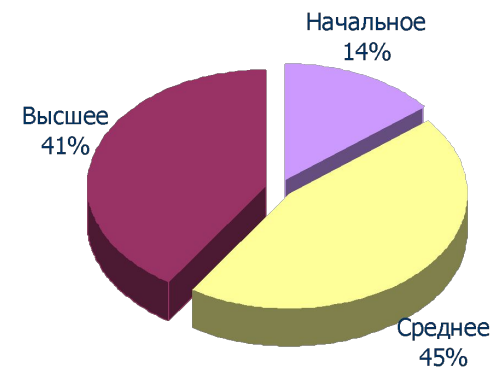
Канал	Тип собственности	Язык	Тех. ТВ Покрытие	Самые программы	Кол-во вещания в неделю	Способ сигнала распространения
1+1	Частный	Украинский/ Русский	98%	Сериалы, юмористические и развлекательные программы, новости, телевикторины, ток-шоу, фильмы, бокс, баскетбол	168	Сеть Кабель Спутник "AMOS-1"
РТР - Планета	Частный	Русский	35%	Новости, юмористические и развлекательные программы, ток-шоу, фильмы и сериалы, научные и публицистические передачи, телевикторины	168	Кабель Спутник "Сириус-2"
ТЕТ	Частный	Украинский/ Русский	92%	Развлекательные программы, мол.сериалы, музыкальные программы	168	Сеть Кабель Спутник "Сириус-2"
Кино	Частный	Украинский/ Русский	55%	Художественные фильмы, передачи о кино	168	Сеть Кабель Спутник "AMOS-1"
24 канал	Частный	Украинский/ Русский	30%	Новости, социально-политические программы	168	Сеть Кабель Спутник "AMOS-1"

Аудитория телеканала 1+1

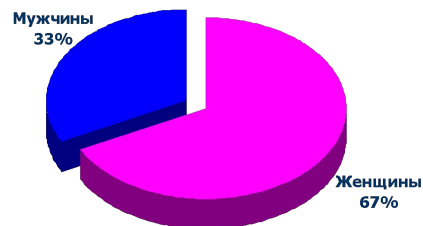
Возраст, %



Образование, %

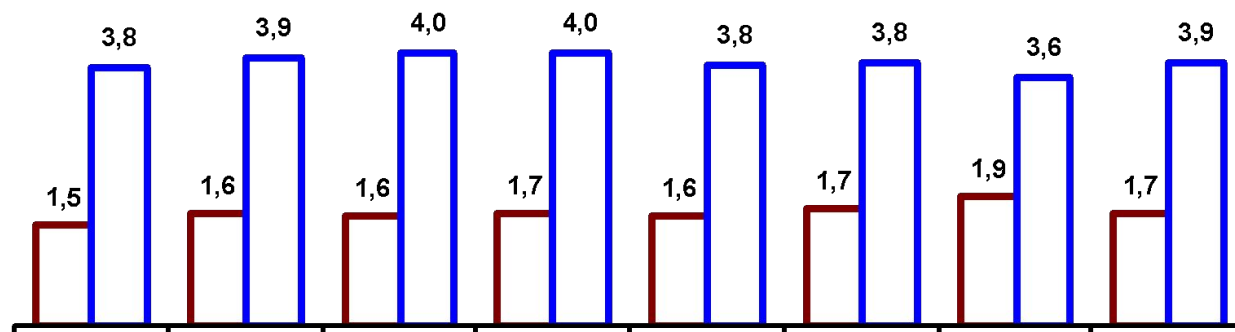


Пол, %



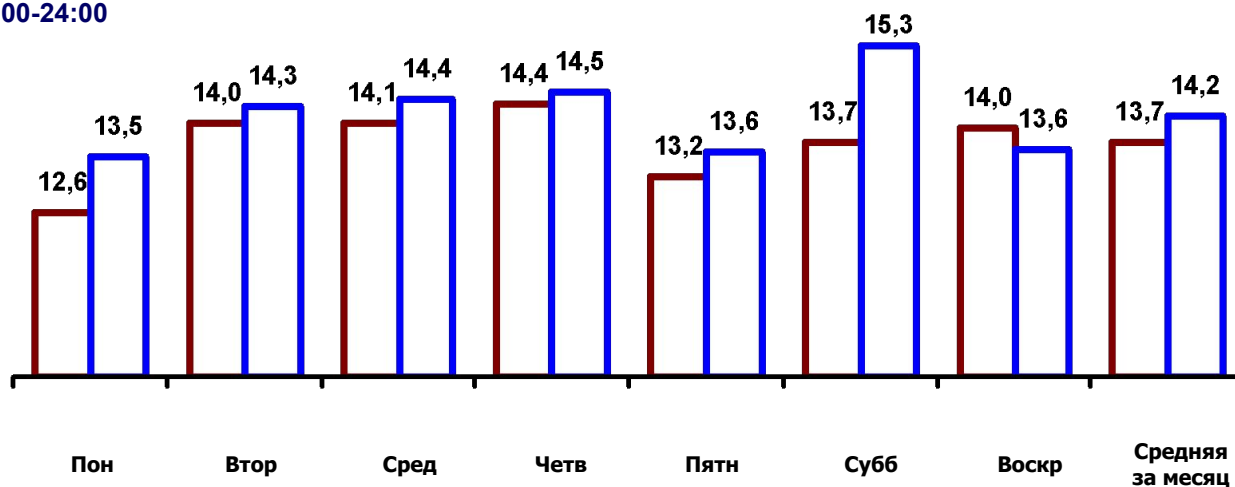
Рейтинги и доли канала 1+1 по дням недели. Аудитория 18+

Rat, %

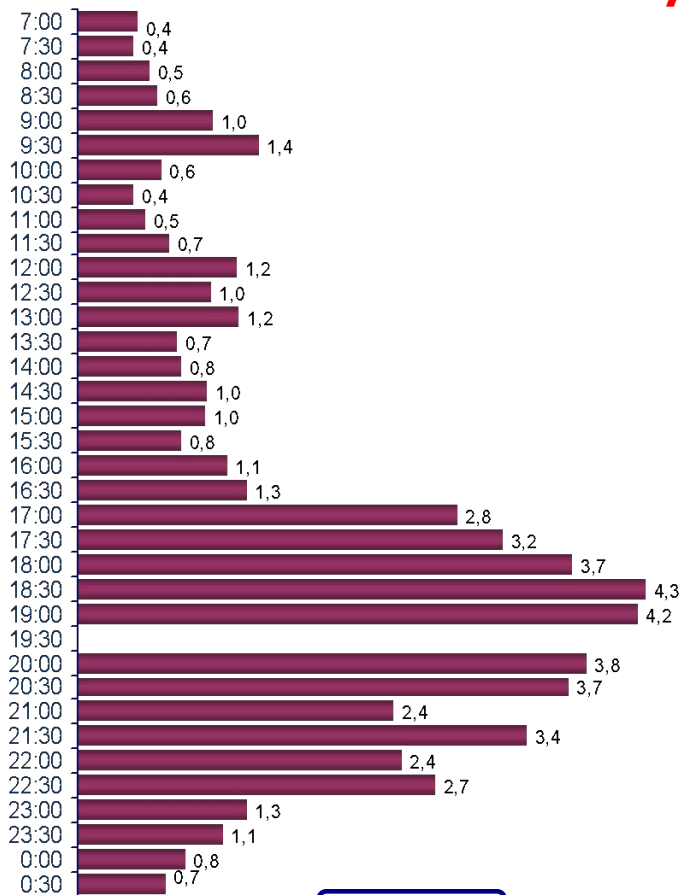


весь день 18:00-24:00

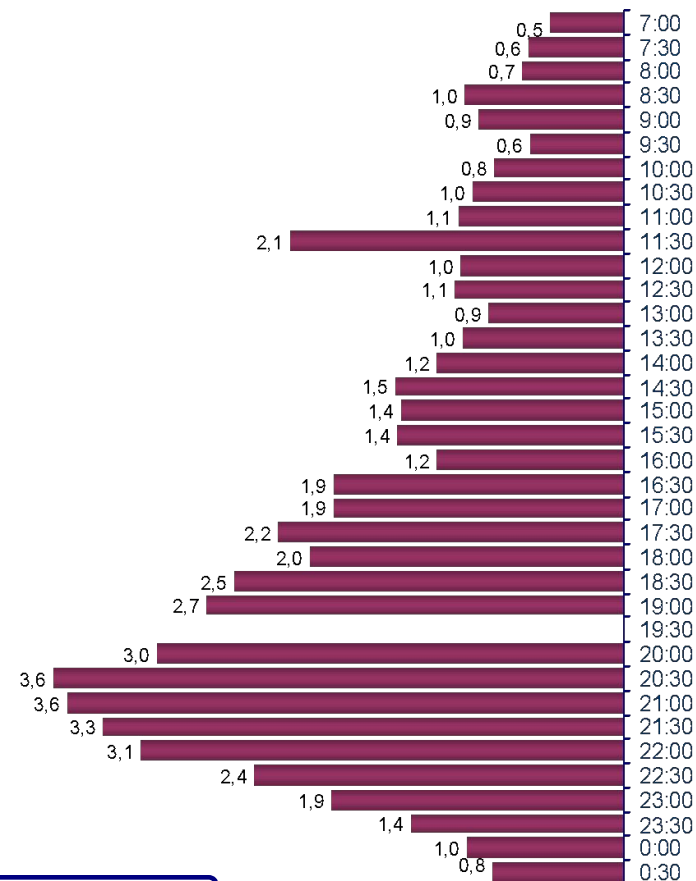
Shr, %



Средние рейтинги рекламных блоков канала 1+1. Аудитория 18+



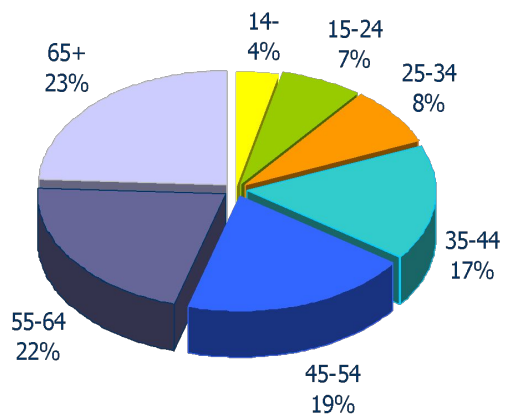
Будни



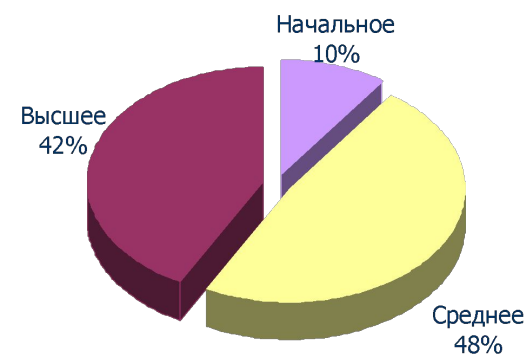
Выходные

Аудитория телеканала РТР-Планета

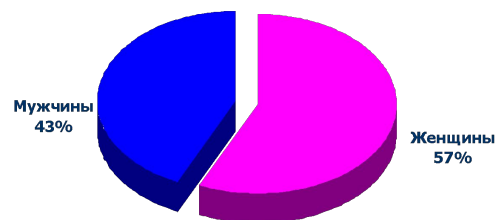
Возраст, %



Образование, %

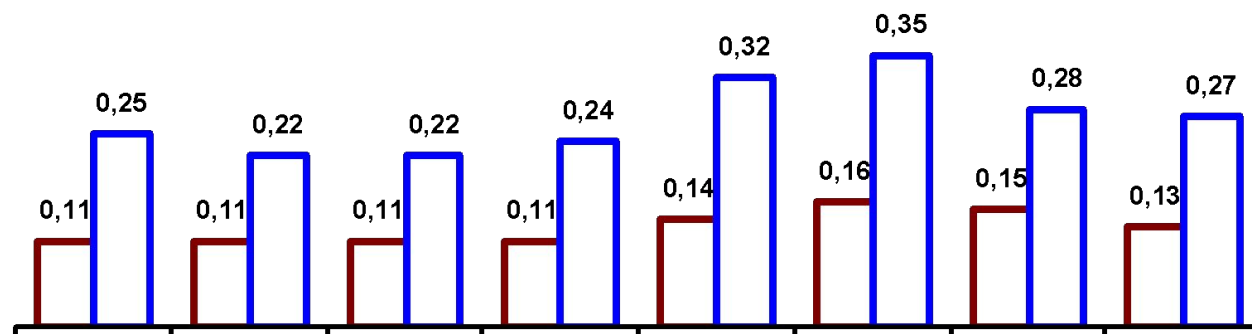


Пол, %



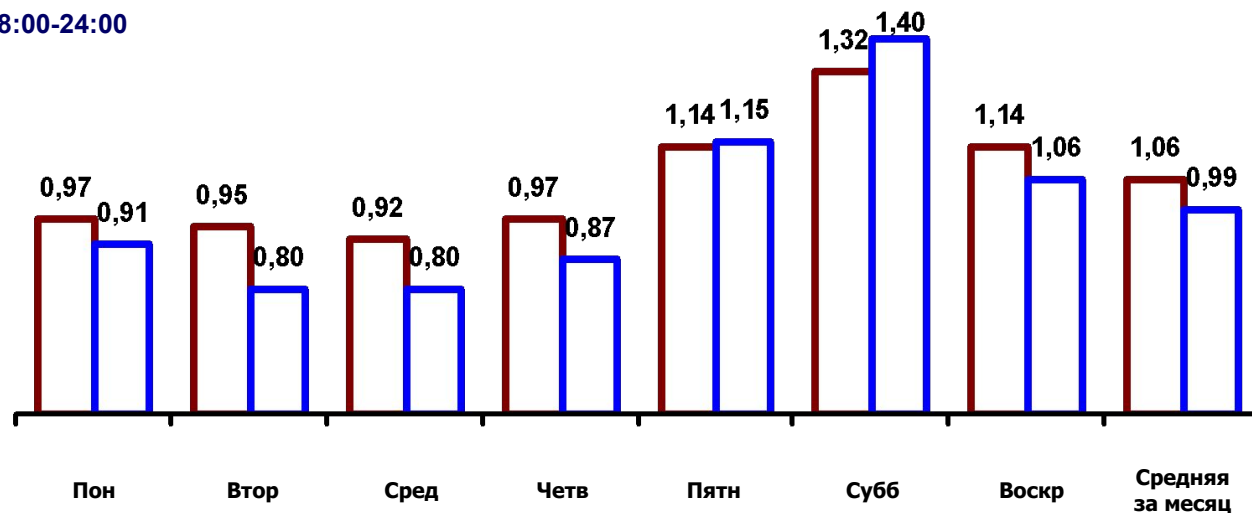
Рейтинги и доли канала РТР-Планета по дням недели. Аудитория 18+

Rat, %

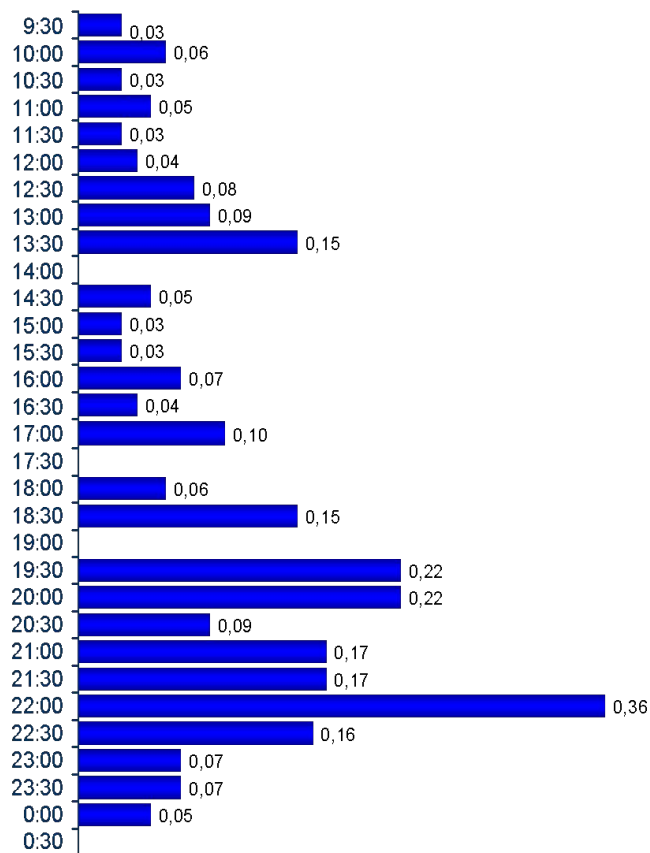


■ весь день
 ■ 18:00-24:00

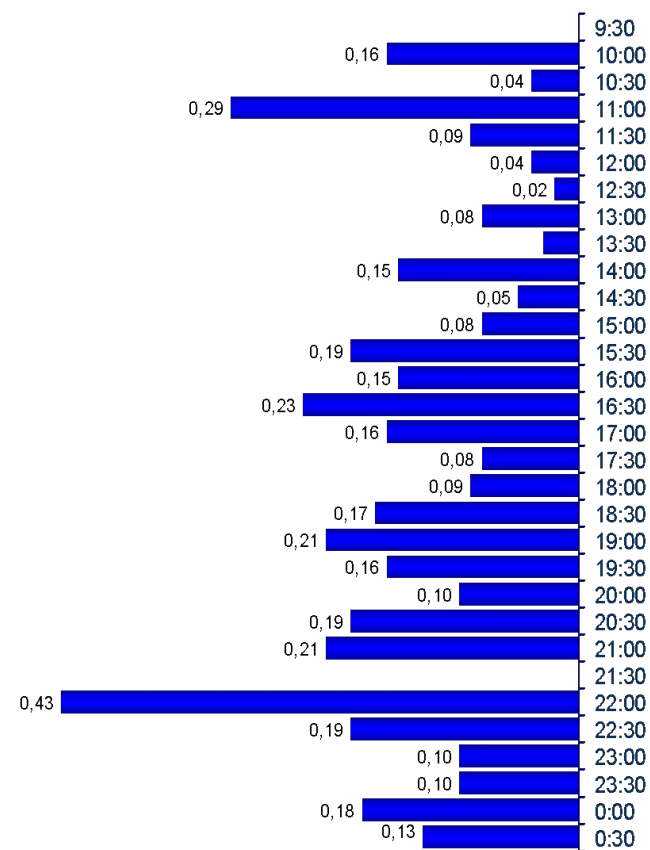
Shr, %



Средние рейтинги рекламных блоков канала РТР-Планета. Аудитория 18+



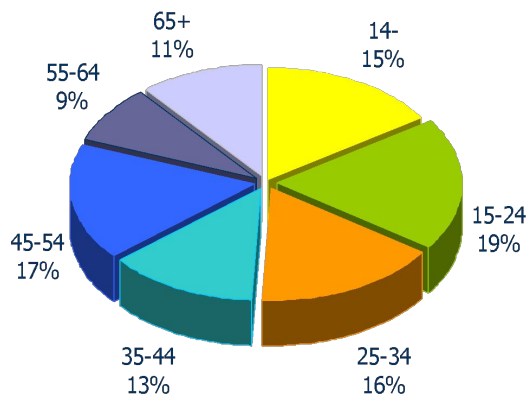
Будни



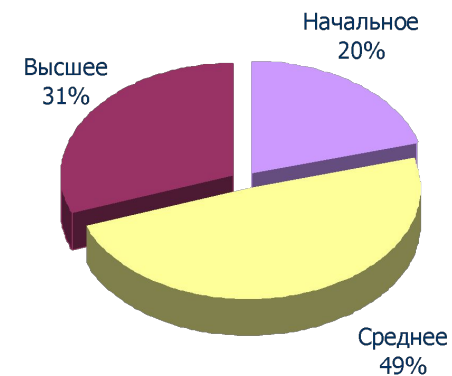
Выходные

Аудитория телеканала ТЕТ

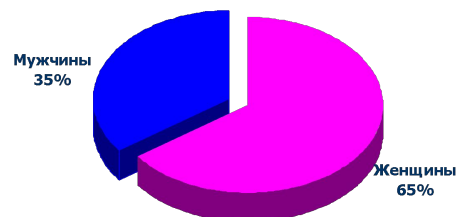
Возраст, %



Образование, %

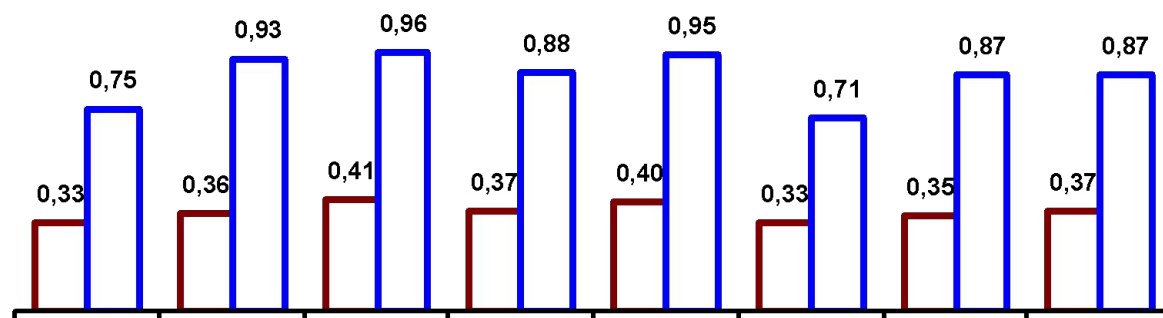


Пол, %



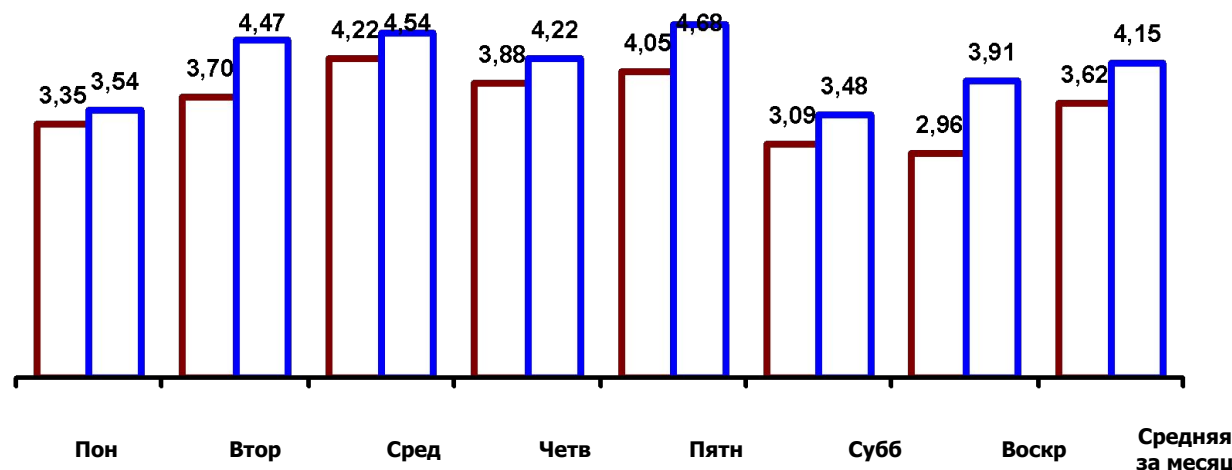
Рейтинги и доли канала ТЕТ по дням недели. Аудитория 15-45

Rat, %

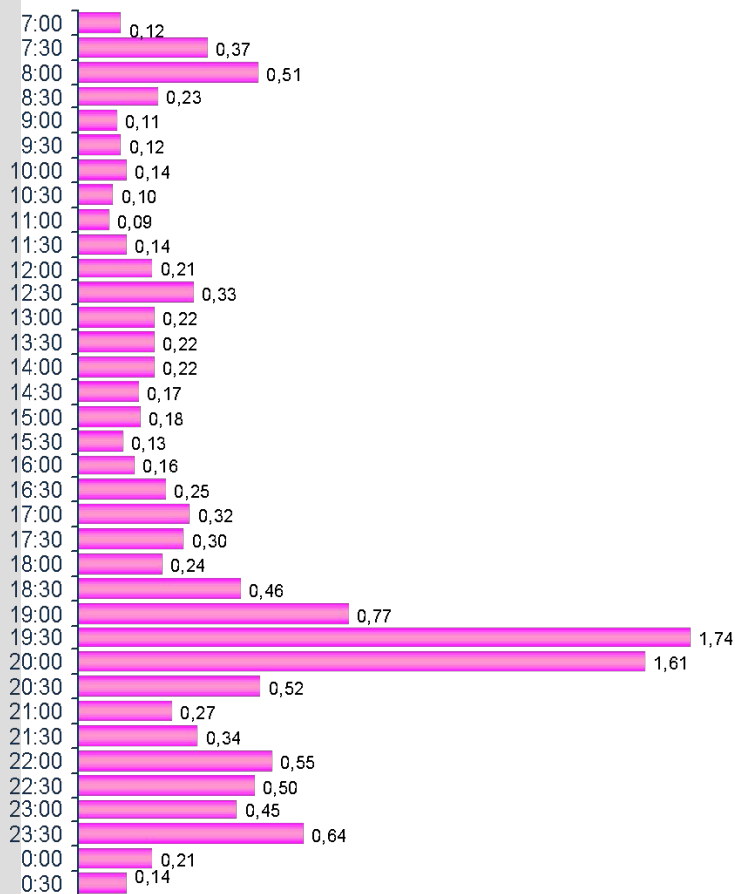


■ весь день
 ■ 18:00-24:00
 0

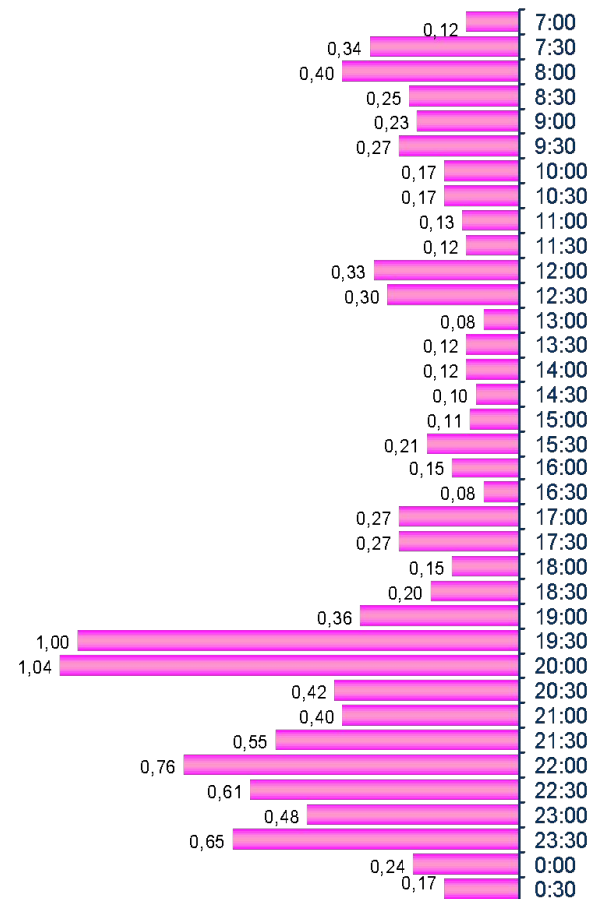
Shr, %



Средние рейтинги рекламных блоков канала ТЕТ. Аудитория 15-45



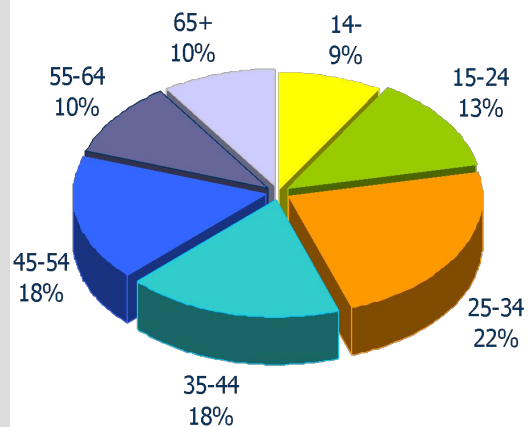
Будни



Выходные

Аудитория телеканала Кино

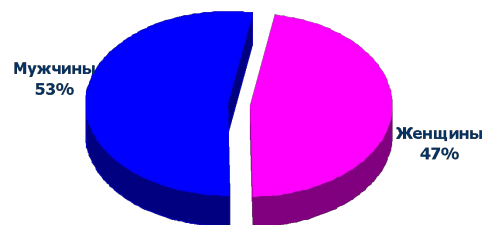
Возраст, %



Образование, %

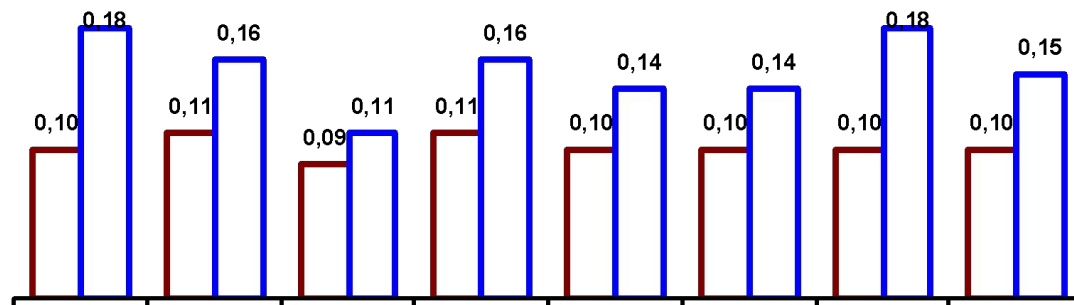


Пол, %



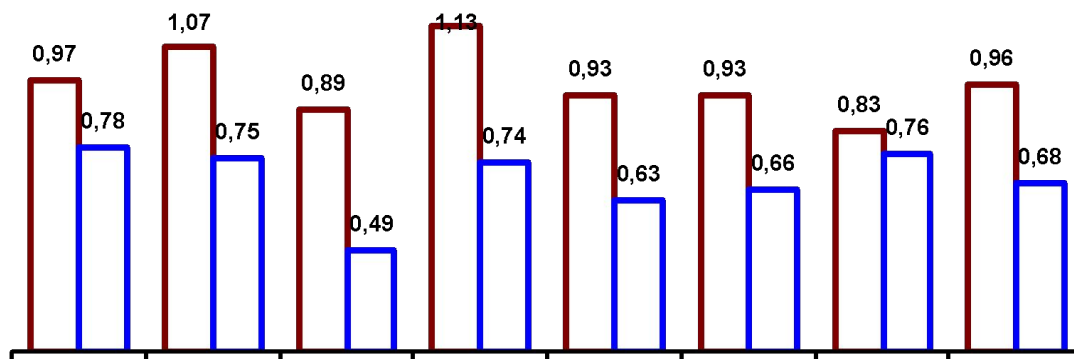
Рейтинги и доли канала Кино по дням недели. Аудитория 15-50

Rat, %



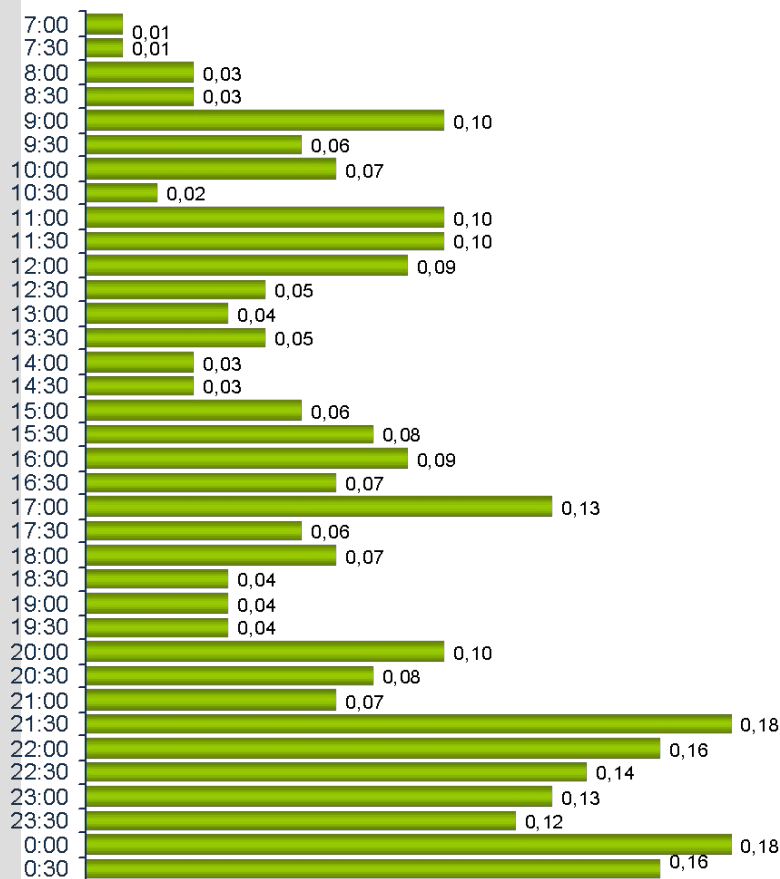
■ весь день ■ 18:00-24:00

Shr, %

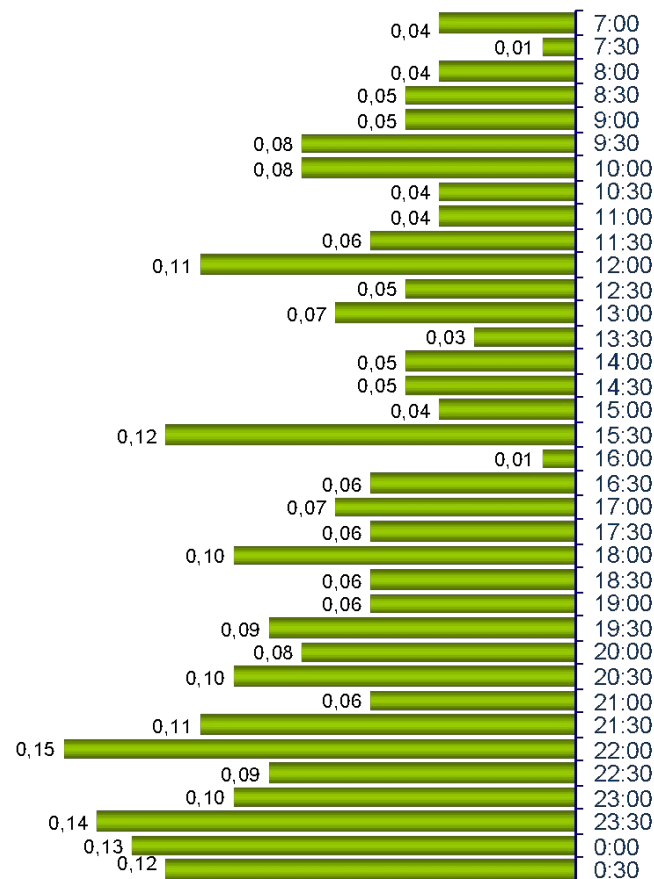


Пон Втор Сред Четв Пятн Субб Воскр

Средние рейтинги рекламных блоков канала Кино. Аудитория 15-50



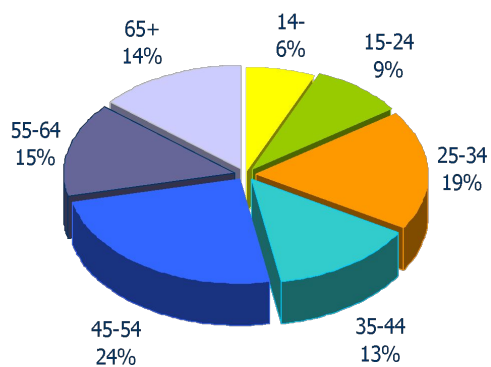
Будни



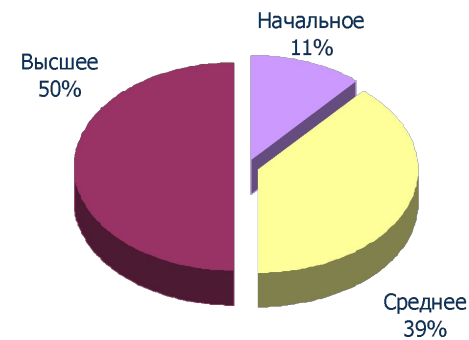
Выходные

Аудитория 24 канала

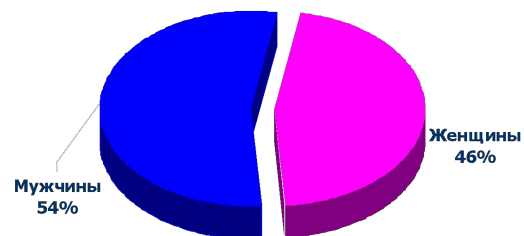
Возраст, %



Образование, %

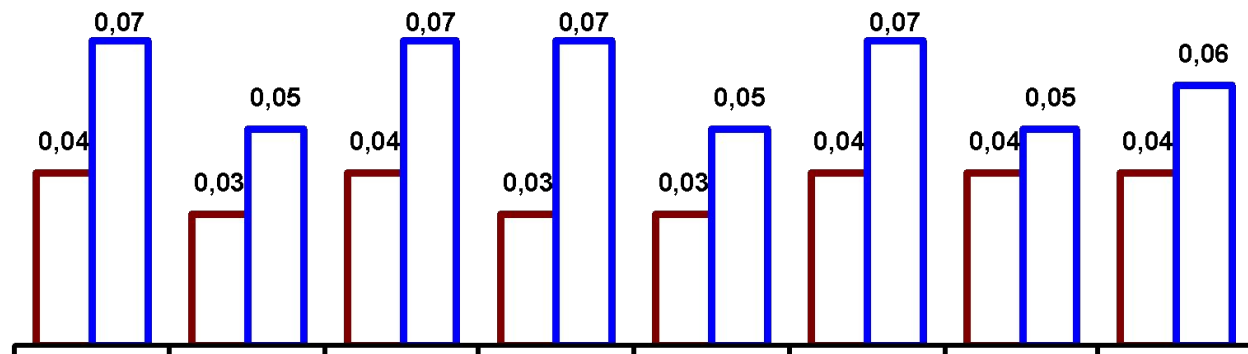


Пол, %



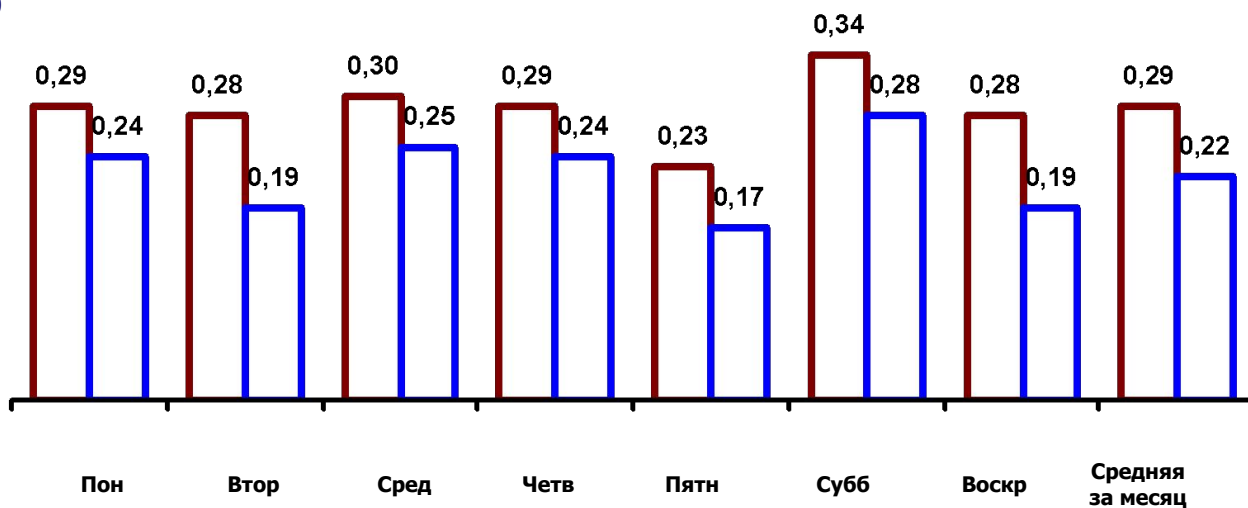
Рейтинги и доли 24 канала по дням недели. Аудитория 21+

Rat, %



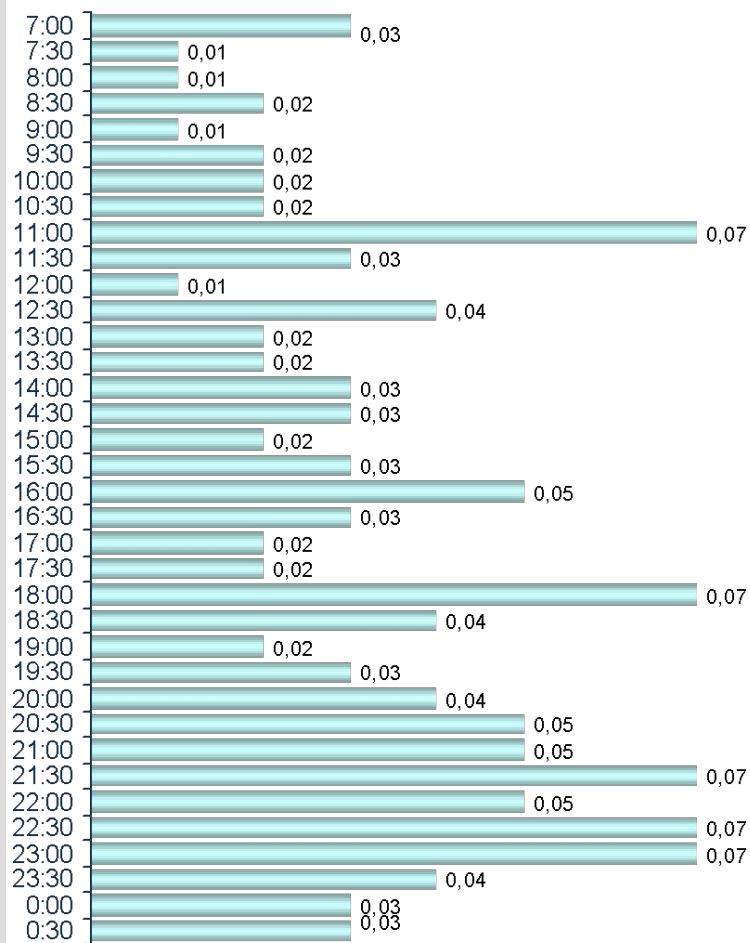
весь день 18:00-24:00

Shr, %

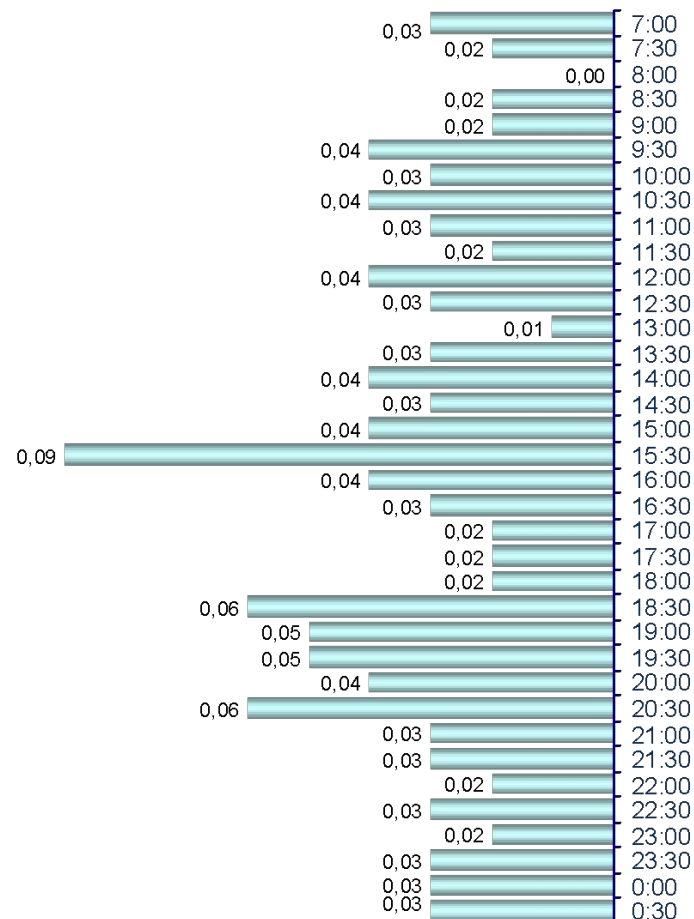


Средние рейтинги рекламных блоков 24 канала.

Аудитория 21+

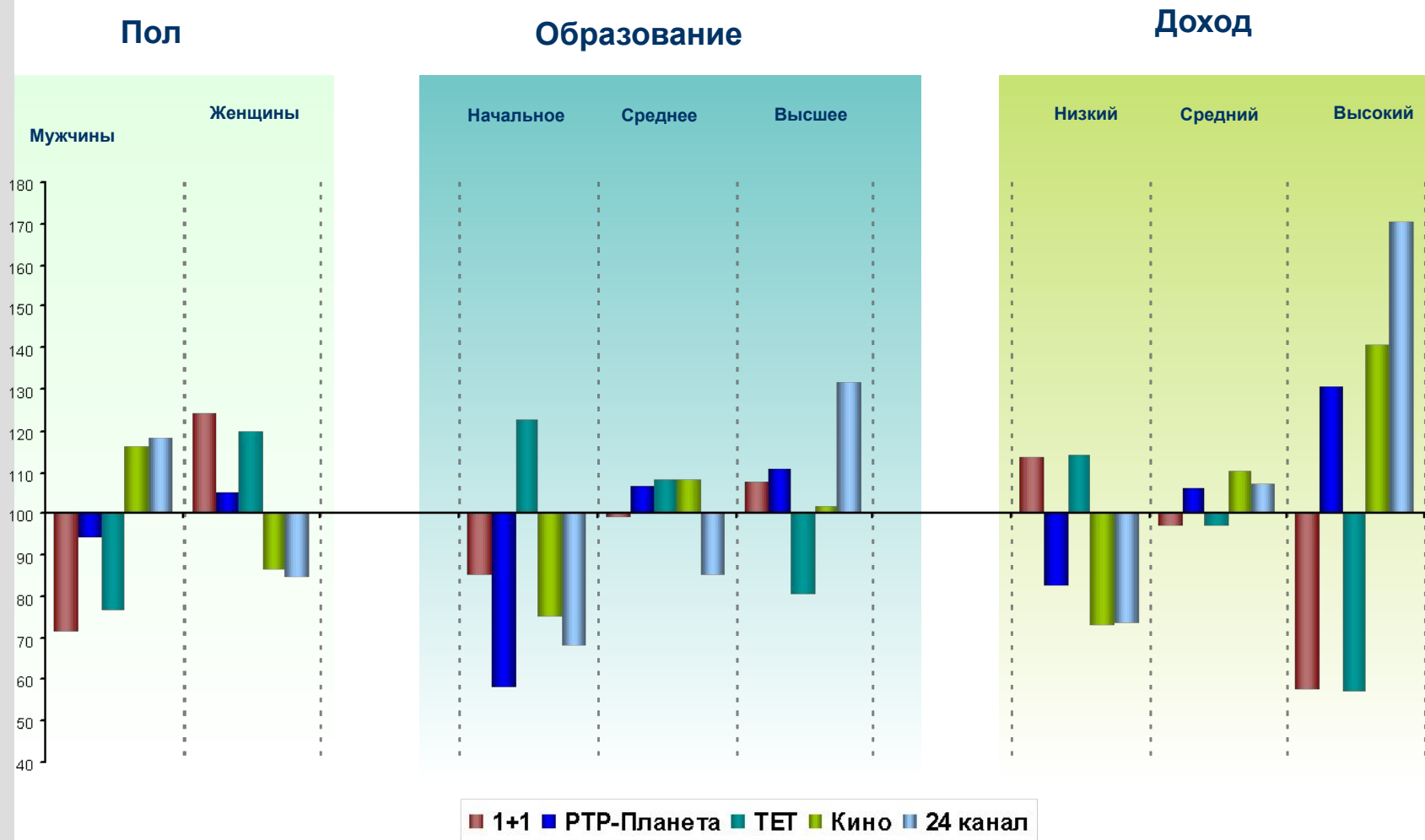


Будни

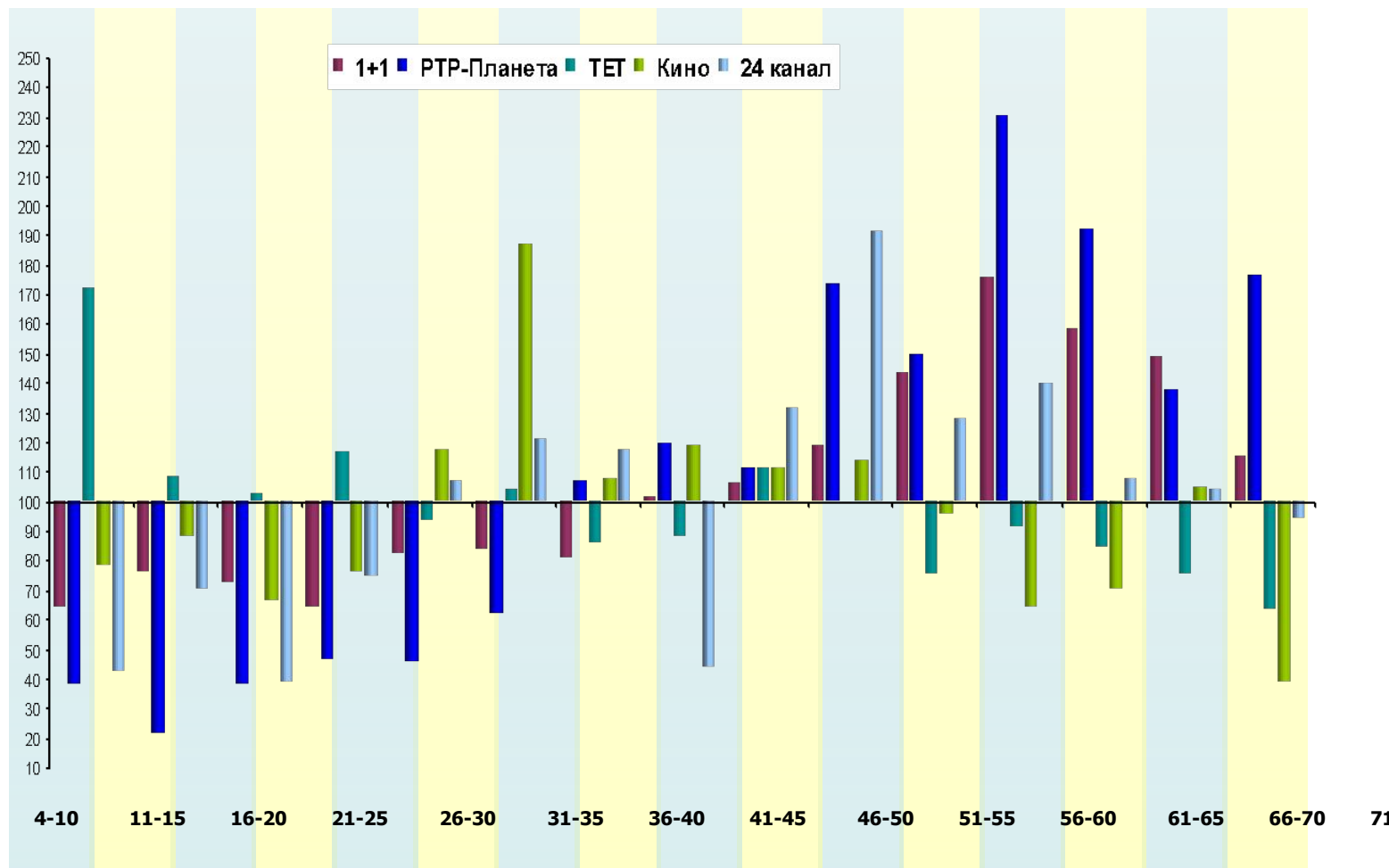


Выходные

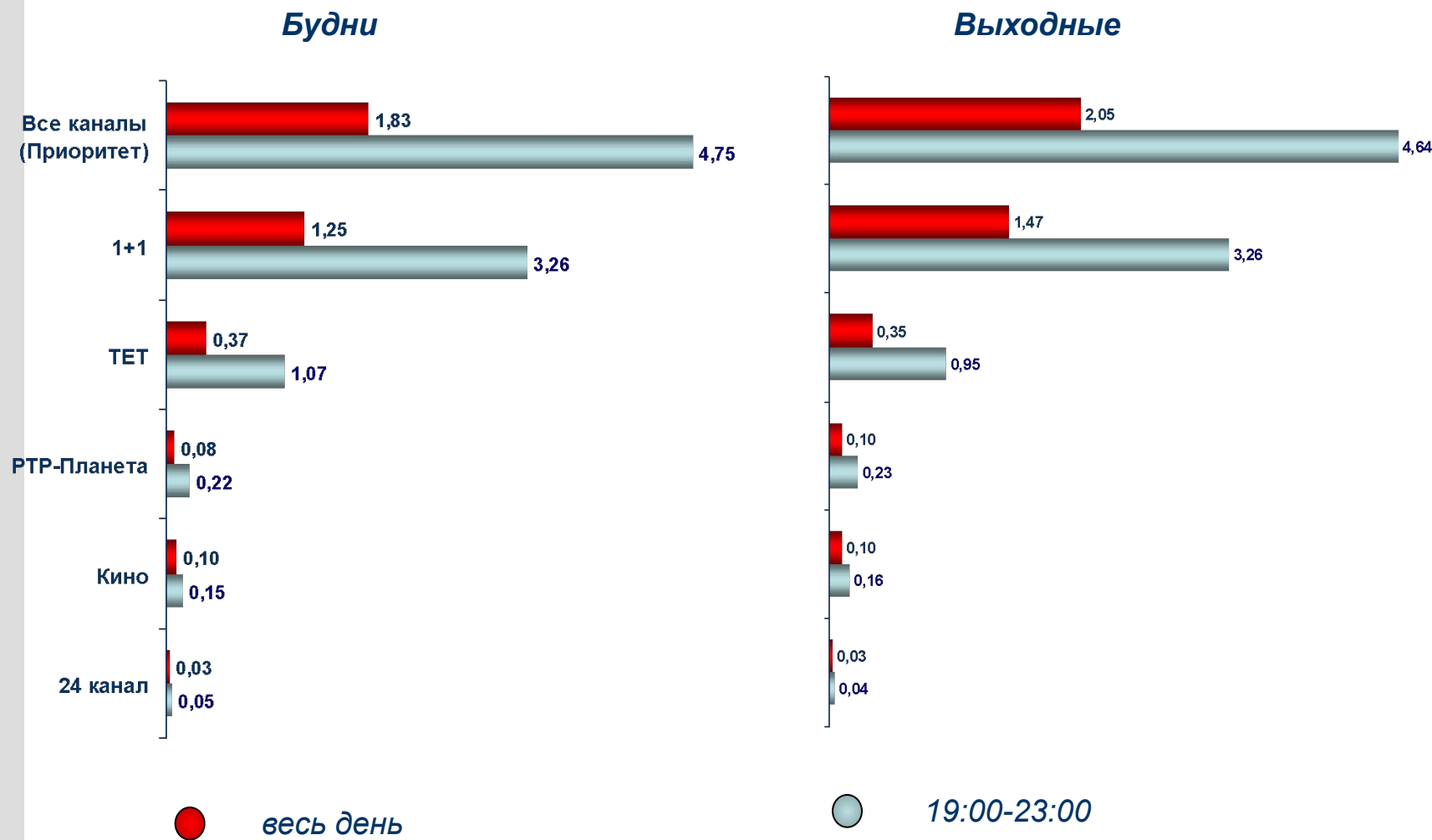
Аудитория каналов (Aff%)



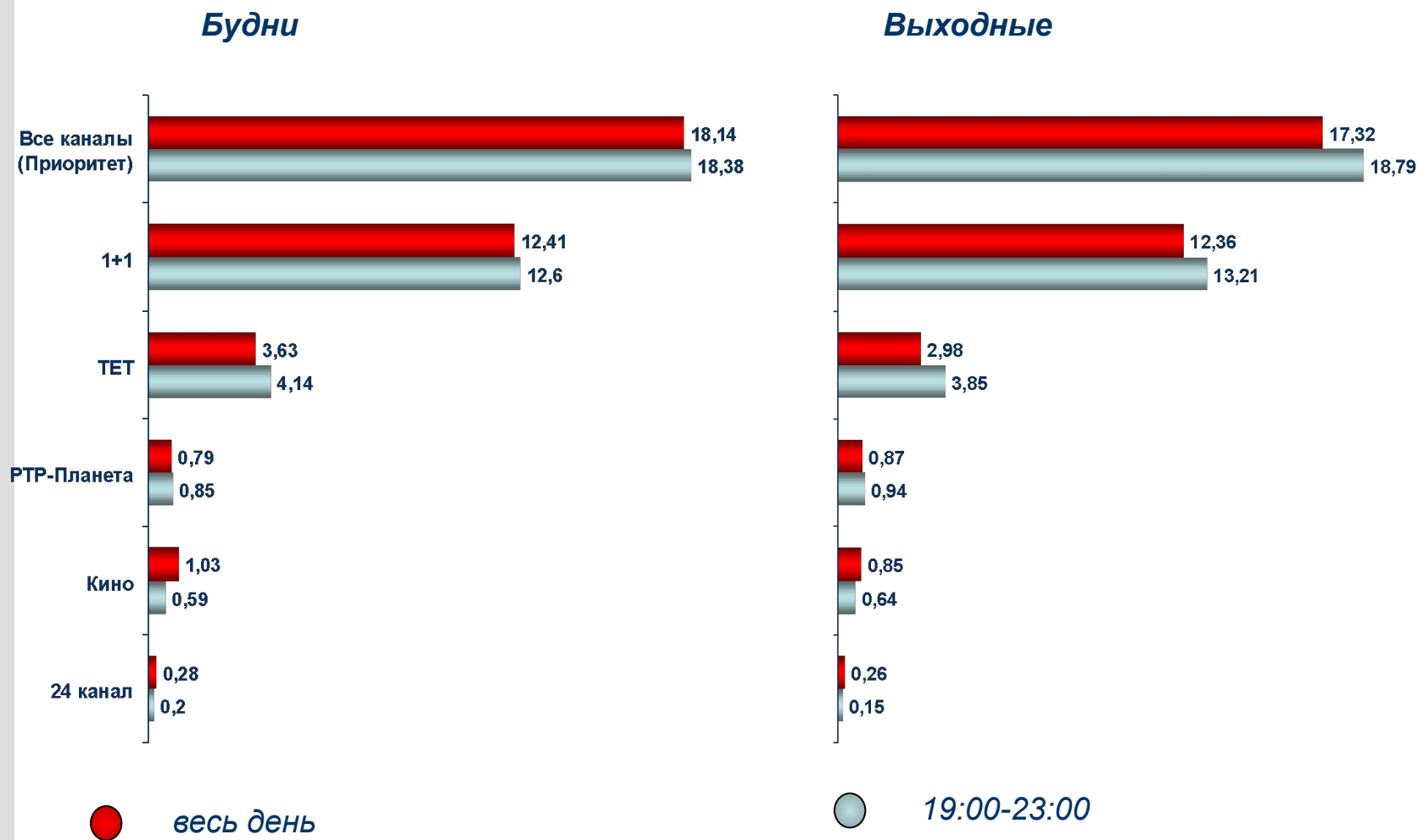
Возрастные категории аудитории каналов (Aff%)



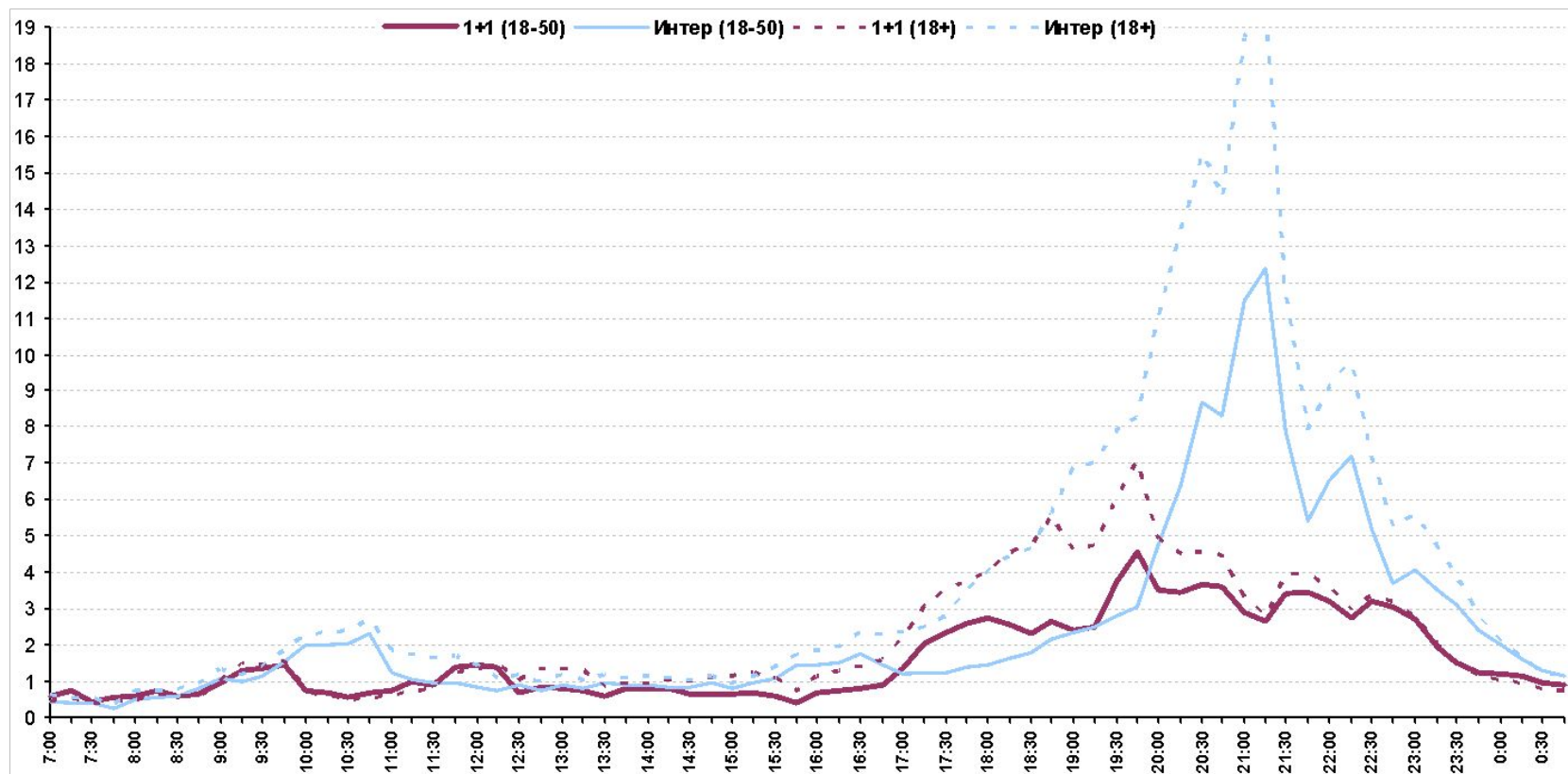
Рейтинги каналов. Аудитория 18-50



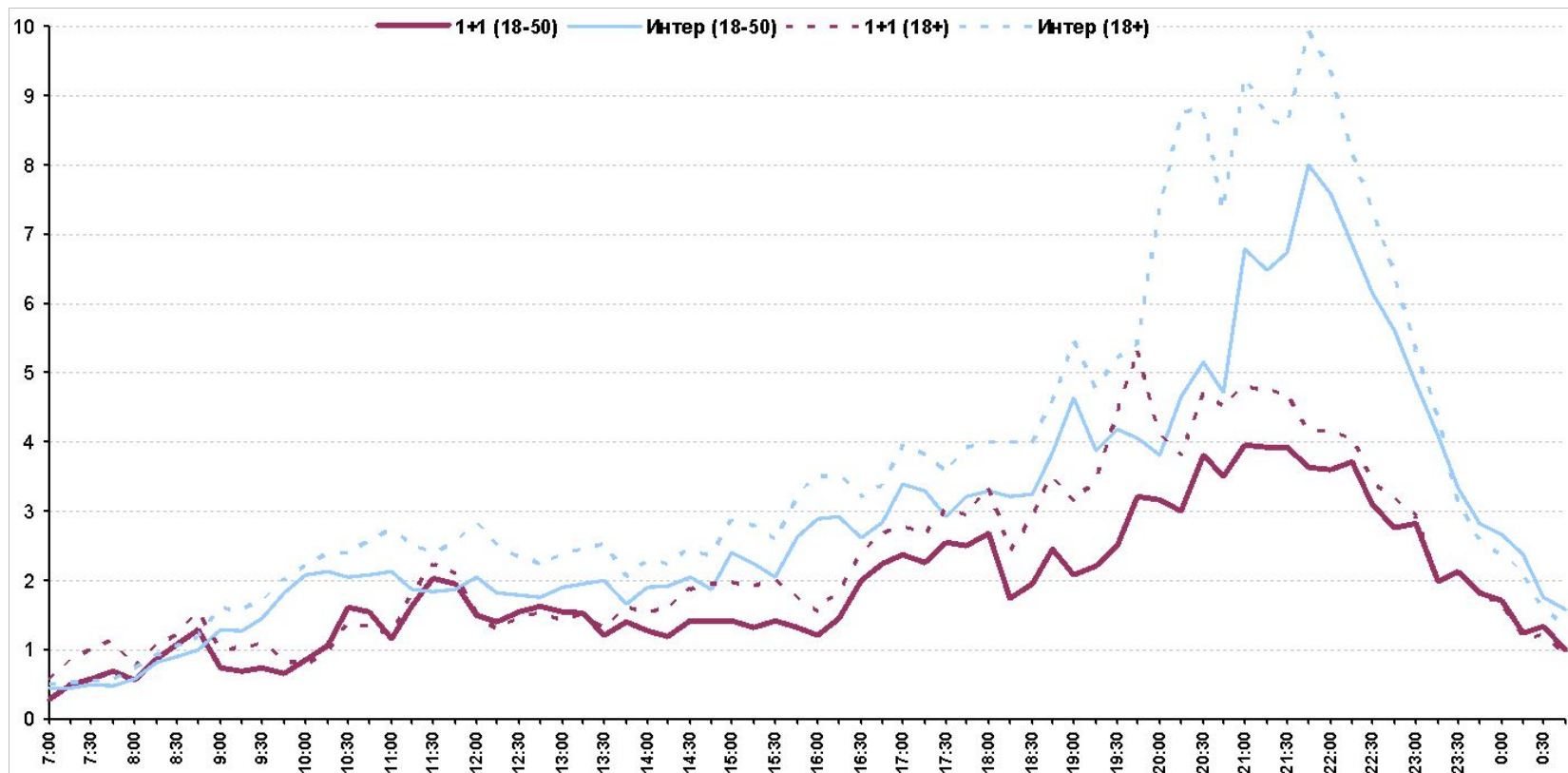
Доли аудитории каналов. Аудитория 18-50



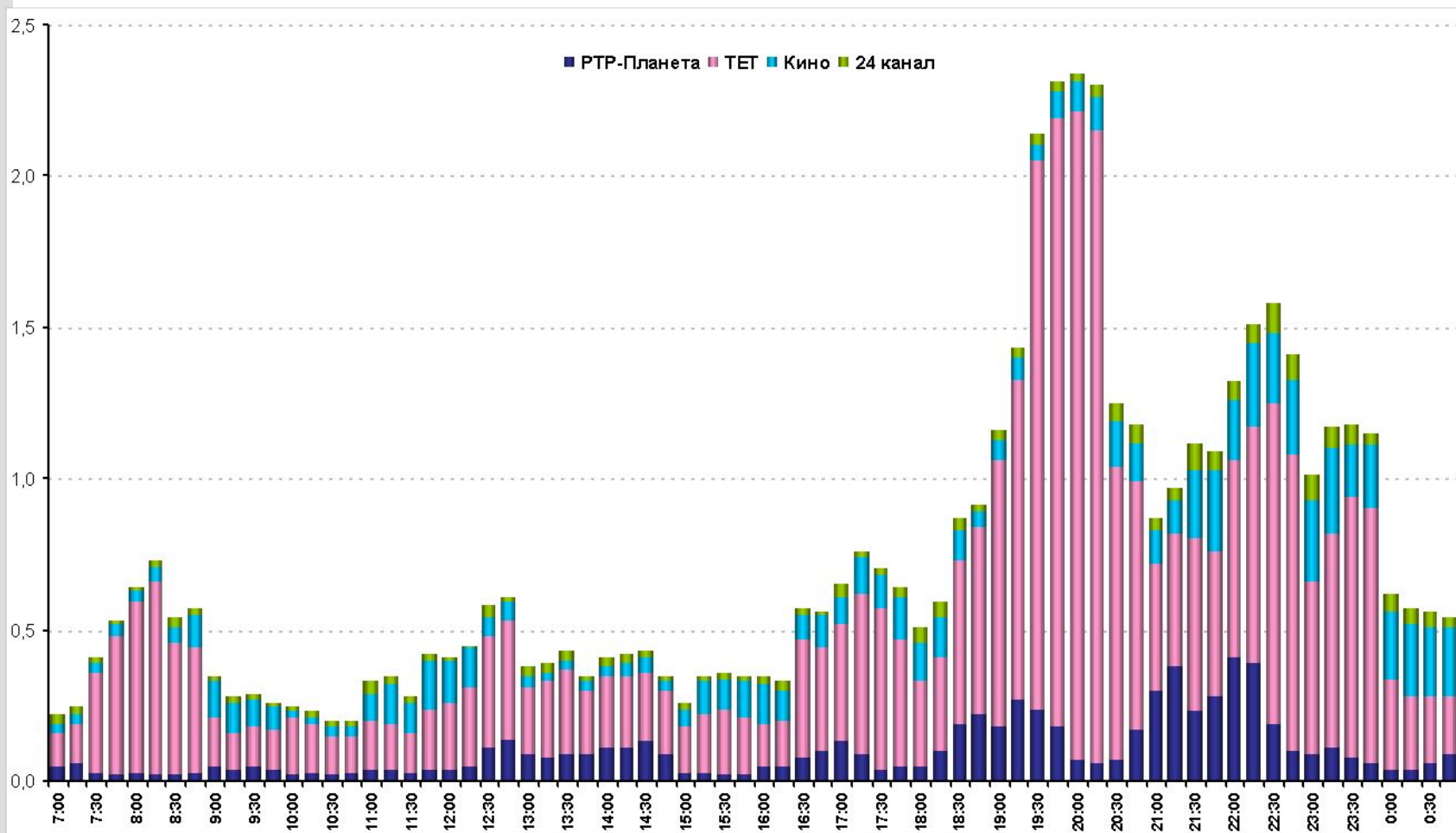
15мин. рейтинги каналов 1+1 и Интер. Аудитория 18-50 vs. 18+ Будни.



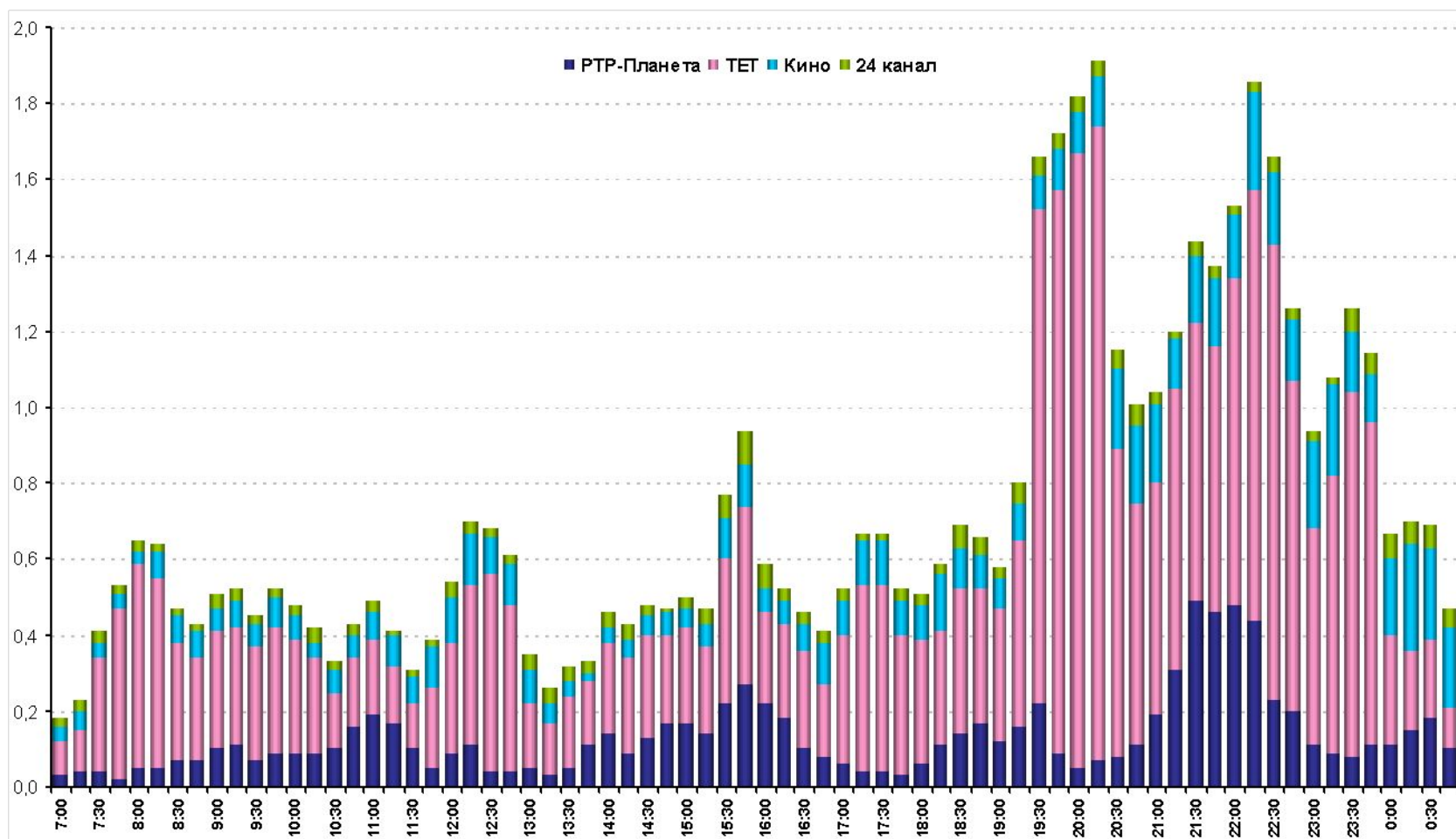
15мин. рейтинги каналов 1+1 и Интер. Аудитория 18-50 vs. 18+ Выходные.



15мин. рейтинги каналов РТР-Планета, ТЕТ, Кино, 24 Аудитория 18-50 Будни.



15мин. рейтинги каналов РТР-Планета, ТЕТ, Кино. Аудитория 18-50 Выходные.



WEBRA рекламное агентство

Топ 10 программ канала 1+1.

Аудитория 18+

Будни

	Программа	rat%	shr%	aff%
1	Дневник Юрмалы	10,3	32,8	111,2
2	Новая волна. Международный конкурс молодых исполнителей популярной музыки	6,3	22,8	110,8
3	ТСН	5,8	20,9	114,3
4	Ангел-хранитель т/с	5,0	21,8	109,9
5	Счастье по рецепту х/ф	4,7	19,0	113,9
6	Проклятый рай т/с	4,6	13,9	109,7
7	Твоя история. Твое будущее	4,1	19,0	108,8
8	Игра на выбывание т/с	4,0	11,2	110,9
9	Погода в Украине	3,9	15,0	111,8
10	Свое кино	3,9	13,5	111,4

Выходные

	Программа	rat%	shr%	aff%
1	Бокс. В. Кличко-Л. Брюстер	9,8	46,0	116,3
2	Новая волна. Международный конкурс молодых исполнителей популярной музыки	9,2	30,6	112,8
3	Стакан воды и бриллиант д/ф	8,8	28,9	115,4
4	Там, где живет любовь... х/ф	6,8	23,8	112,7
5	Кривое зеркало	6,6	19,9	111,1
6	Дневник Юрмалы	5,3	18,8	115,5
7	ТСН-итоговый выпуск	5,1	18,9	114,3
8	Ван Хелсинг х/ф	4,5	15,0	106,9
9	ТСН	4,4	18,4	114,0
10	Голые и смешные	4,2	16,7	109,2

WEBRA рекламное агентство

Топ 10 программ канала РТР-Планета.

Аудитория 18+

Будни

Выходные

	Программа	rat%	shr%	aff%
1	Эдита Пьеха. Любовь и песня	1,0	3,0	114,9
2	Городок	0,8	2,6	111,9
3	Аида Ведищева. Где-то на белом свете... д/ф	0,7	2,2	112,9
4	Он мог быть первым. Драма космонавта Нелюбова д/ф	0,6	1,9	119,6
5	Парни из нашего "Городка"	0,6	1,7	116,1
6	Страсти по диете д/ф	0,6	1,7	118,7
7	Сожженные крылья. Предать конструктора	0,5	1,7	114,7
8	Генерал Цвигун. Последний выстрел д/ф	0,4	1,5	119,4
9	Тайная Стража т/с	0,4	1,2	116,8
10	Кривое зеркало	0,4	3,9	109,8

	Программа	rat%	shr%	aff%
1	Славянский базар в Витебске-2007. Гала-концерт мастеров искусств Украины	0,7	2,8	113,6
2	Славянский базар в Витебске. XVI Международный фестиваль искусств. Торжественная церемония открытия	0,6	2,2	113,2
3	Субботний вечер. Концерт	0,6	1,8	115,0
4	Звуковая дорожка. МК в Лужниках	0,5	1,5	99,5
5	Специальный корреспондент.	0,3	1,5	112,6
6	Ада, Адочка, Адуся... д/ф	0,4	1,9	119,6
7	Смехоностаalgия	0,4	1,5	117,2
8	Линия жизни	0,4	1,4	111,8
9	Вокруг света	0,4	2,9	108,9
10	Честный детектив.	0,2	1,4	111,9

WEBRA рекламное агентство

Топ 10 программ канала ТЕТ.

Аудитория 15-45

Будни

Выходные

	Программа	rat%	shr%	aff%
1	Дом-2	2,2	11,4	124,6
2	Приключения капитана Врунгеля м/ф	0,9	3,5	88,4
3	Фактор страха	0,9	3,4	115,5
4	Цена любви	0,9	5,8	113,7
5	Вечерний мультик	0,8	3,2	89,4
6	Веселые мелодии м/с	0,8	3,4	92,1
7	Гарфилд и его друзья м/с	0,8	3,2	87,7
8	Окна ток-шоу	0,7	2,6	71,0
9	Ералаш	0,6	6,7	100,6
10	Погода	0,6	2,8	103,6

	Программа	rat%	shr%	aff%
1	Дом-2	1,7	9,0	119,7
2	День Дом-2. Вспомнить все	0,9	3,3	107,2
3	Гарфилд и его друзья м/с	0,8	3,6	92,2
4	Вечерний мультик	0,8	3,5	93,1
5	Жизнь после Дом-2.	0,6	3,5	104,0
6	Смотри!	0,6	2,7	94,3
7	Напросились	0,6	3,9	120,3
8	Ключи от форта Буаяр	0,5	3,4	91,3
9	Как у нашего Омелечка небольшая семечка м/ф	0,5	6,1	145,0
10	Как казаки мушкетерам помогли м/ф	0,5	6,2	83,4

WEBRA рекламное агентство

Топ 10 программ канала Кино. Аудитория 15-50

Будни

Выходные

	Программа	rat%	shr%	aff%
1	Операция "Дельта Форс"-2 х/ф	0,5	1,9	100,2
2	Американский якудза х/ф	0,5	1,8	124,6
3	Проигравший х/ф	0,4	1,4	127,0
4	Вторжение х/ф	0,4	1,5	128,1
5	Доставка х/ф	0,4	1,3	127,2
6	Святые из Бундока х/ф	0,3	1,2	125,7
7	Игра в прятки х/ф	0,3	6,0	119,7
8	Готова на все х/ф	0,3	3,3	131,8
9	Турбулентность-3. Хэви металл х/ф	0,3	1,0	142,1
10	Выбор Александры х/ф	0,3	5,8	114,9

	Программа	rat%	shr%	aff%
1	9 рота х/ф	0,7	3,0	111,1
2	Горячая жевательная резинка х/ф	0,5	1,7	139,0
3	Под огнем х/ф	0,3	1,4	126,1
4	Бездушная кукла х/ф	0,3	2,8	118,6
5	Малыш и Карлсон м/ф	0,3	2,2	142,5
6	Мистерия кино	0,3	1,1	108,0
7	Винни Пух и день забот м/ф	0,3	3,4	149,2
8	Заложники небес х/ф	0,2	1,0	85,4
9	Вместе со звездами	0,2	1,1	126,9
10	Зависть богов х/ф	0,2	0,9	123,1

телесериалы

новости

спортивные

соц.-пол.

худ.фильмы

мультф.

развлек. ат.

док.фильмы

познаватель.

Топ 10 программ 24 канала. Аудитория 21+

	Программа	rat%	shr%	aff%
1	Курсы валют	0,4	1,0	94,3
2	Экономика	0,3	1,1	102,2
3	Спорт	0,3	1,0	98,1
4	Эврика!	0,3	1,0	101,2
5	Погода в Украине	0,3	1,0	100,9
6	Без комментариев. 24 channel	0,3	0,9	100,2
7	Новости	0,3	0,9	99,9
8	Обзор мировых теленовостей	0,3	0,9	111,4
9	Шоу Биз	0,3	0,9	98,9
10	Обзор событий недели	0,3	2,0	114,0

Карта распространения сигнала канала 1+1.

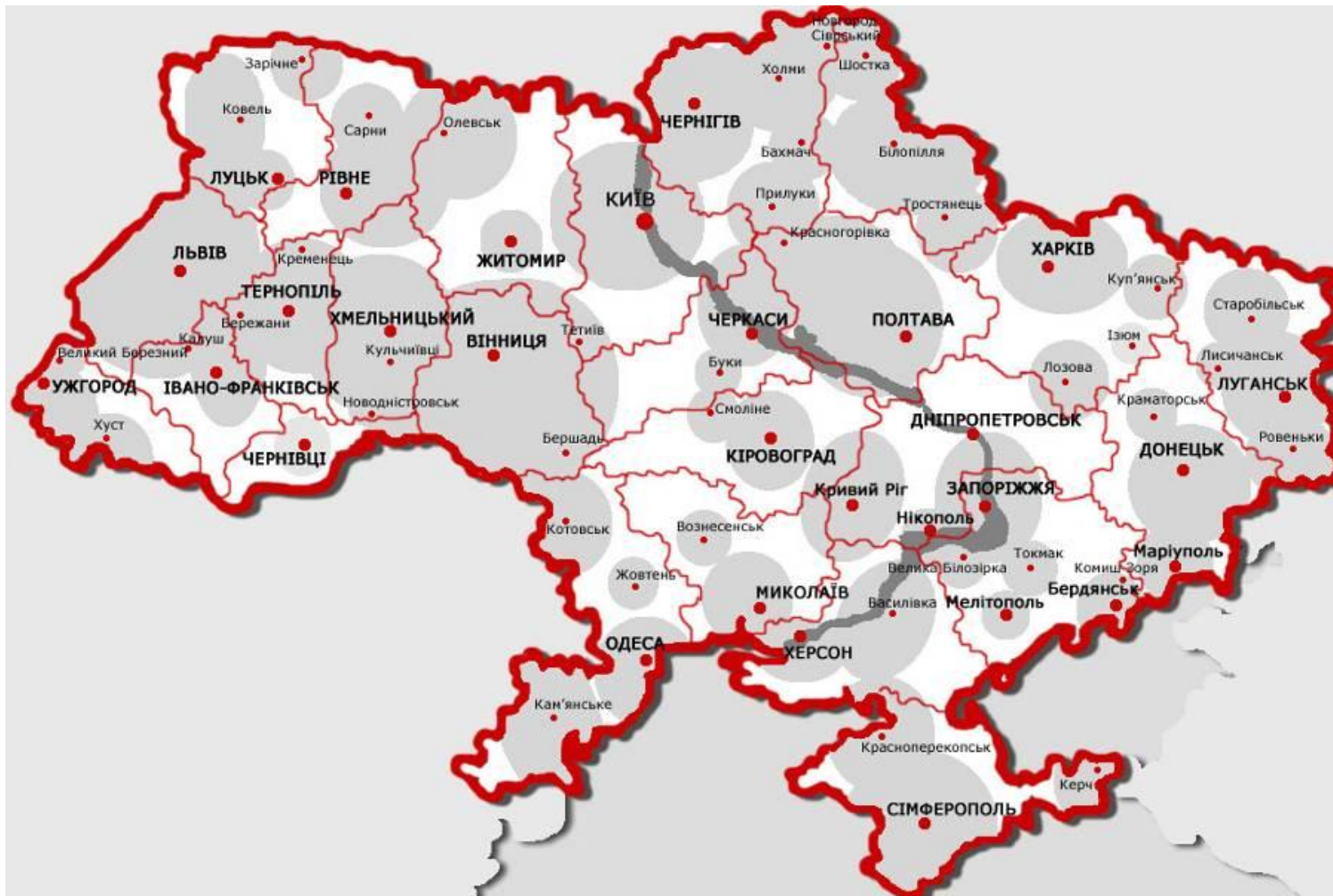
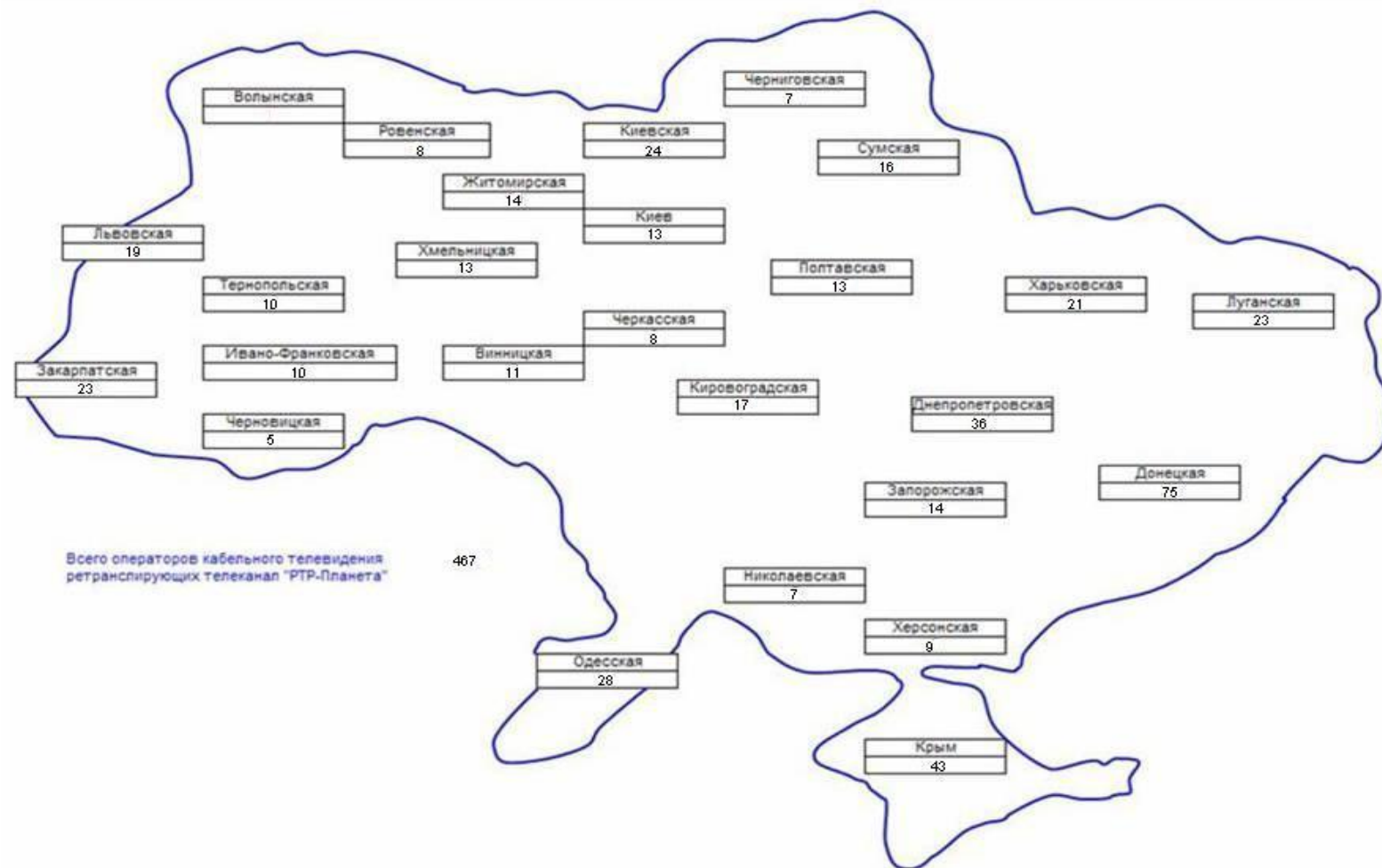
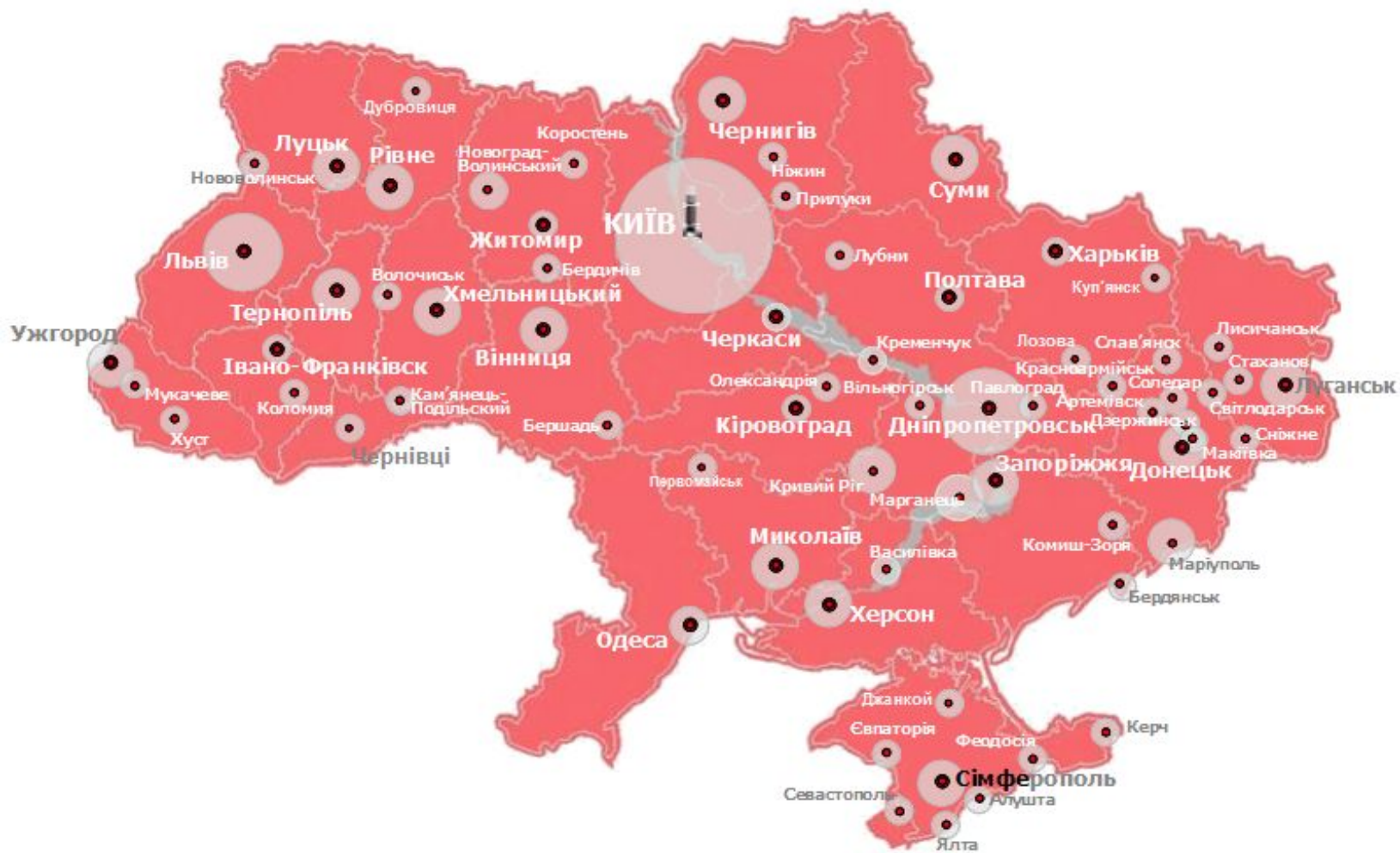


Схема распространения сигнала канала РТР-Планета.



Карта распространения сигнала канала ТЕТ.



Карта распространения сигнала канала Кино.



Карта распространения сигнала 24 канала.

