

Покупка на оптовом рынке, формирование цен трансляции на розницу

СМОЛЕНСКЭНЕРГОСБЫТ

Заместитель Генерального директора
ОАО «Смоленскэнергообл»

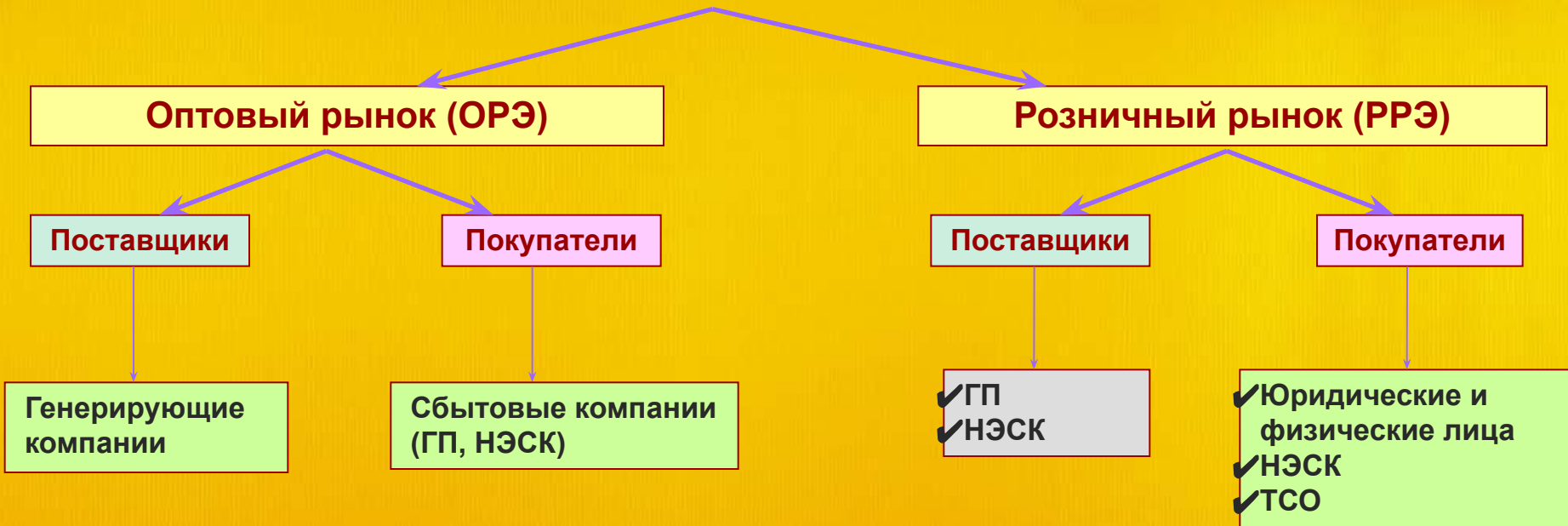
А.В. Школьников





Рынок электроэнергии и мощности

Двухуровневый рынок эл.энергии и мощности





Структура ОРЭМ

Переходная модель рынка

Рынок электроэнергии

Регулируемые договоры (РД) – *от баланса 2007г.*

Рынок на сутки вперед (РСВ) – *конкурентный отбор заявок*

Балансирующий рынок (БР) – *рынок отклонений*

Рынок мощности

Регулируемые договоры (РД) – *от баланса 2008г.*

Договоры поставки мощности (ГЭС, АЭС) – *обязательное заключение*

Конкурентный отбор мощности (КОМ)

ПП № 205 от 7 апреля 2007г.
Определены темпы либерализации
эл.энергии.

С 01.01.2011г. – 100% по нерег.цене
на оптовом и розничном рынках
(За исключением населения!)

ПП № 476 от 28 июня 2008г.

*Синхронная либерализация
эл.энергии и мощности*

Целевая модель – конкурентный рынок

Рынок электроэнергии

Регулируемые договоры (РД) – *в части поставки населению и приравненным категориям*

Свободные двусторонние договоры (СДД)

Рынок на сутки вперед (РСВ)

Балансирующий рынок (БР)

Рынок мощности

Регулируемые договоры (РД) – *в части мощности населения*

Долгосрочный рынок мощности (ПП №89 от 04.02.2010 г) – *обязательное заключение*

Конкурентный рынок мощности



Управление на ОРЭМ

Федеральный закон № 250-ФЗ от 04.11.2007г «О внесении изменений в отдельные законодательные акты РФ в связи с осуществлением мер по реформированию энергетической системы России» установил особенности правового статуса коммерческой инфраструктуры оптового рынка.

100%
дочка
АП «СР»

28.07.2008г. НП «АТС» переименовано в Некоммерческое партнерство «Совет рынка по организации эффективной системы оптовой и розничной торговли электрической энергией и мощностью» (НП «Совет рынка»).

Обеспечение функционирования коммерческой инфраструктуры ОРЭ, эффективной взаимосвязи оптового и розничных рынков, наличие общей позиции участников оптового и розничных рынков при разработке нормативных документов, организация эффективной системы оптовой и розничной торговли электрической энергией и мощностью

Палата продавцов
Палата покупателей
Палата инфраструктурных организаций (ОАО «СО ЕЭС», ОАО «ФСК», ОАО «АТС», ЗАО «ЦФР»)
Палата экспертов (члены Партнерства, не относящихся в соответствии с Уставом к Палате продавцов, покупателей, инфраструктурных организаций).

С 01.04.2008г. деятельность по организации торговли на ОРЭ должен осуществлять **коммерческий оператор оптового рынка – ОАО «Администратор торговой системы оптового рынка» (ОАО «АТС»)**

Организатор торговли на ОРЭ. Проводит торги и обеспечивает расчёты между производителями и покупателями электроэнергии.

ЗАО «ЦФР» - унифицированная сторона по сделкам, заключает на ОРЭ от своего имени договоры (комиссионер)

Проведение финансовых расчетов между участниками ОРЭ.



Структура органов управления НП «Совет рынка»

- **Общее собрание** - высший орган управления Партнерства
- **Наблюдательный совет** - Управление в период между Общими собраниями (20 членов – физ. лица)

В НС участвуют представители Палат:

- ✓ **Органов гос.власти** – 8 (ФСТ, ФАС, Председатель Комитета Гос.Думы по энергетике, зам.министра энергетики РФ, Минэкономразвития России, комиссия Совета Федерации по естественным монополиям)
- ✓ **Продавцов** -4
- ✓ **Покупателей** - 4
- ✓ **Инфраструктурных организаций** – 4 (ОАО «СО ЕЭС», ОАО «ФСК», ОАО «АТС», ЗАО «ЦФР»)

□ **Исполнительный аппарат**

- ◆ Председатель Правления
- ◆ Зам.Председателя – Члены Правления
- ◆ Зам.Председателя

- **Ревизионная комиссия** - постоянно действующий орган внутреннего контроля
- **Счетная комиссия** - коллегиальный постоянно действующий счетный орган



Нерегулируемая цена на эл.энергию и мощность

Объём эл.энергии и мощности, купленный ГП по регулируемым тарифам (на оптовом и розничном рынках) = объём эл.энергии и мощности проданный по регулируемым ценам потребителям:

Население – 100% потребления по регулируемым тарифам

Остальное потребление – по свободным ценам в рамках предельных уровней.

Предельные уровни свободных цен = Средневзвешенная свободная цена ОРЭ + регулируемые услуги + комплексная услуга ЗАО «ЦФР»

□ Сбытовая надбавка
□ Услуги по передаче
□ Услуги по оперативно-диспетчерскому управлению
□ Услуги по организации торговли на ОРЭ (ОАО «АТС»)

Рассчитывается и публикуется органами исполнительной власти субъектов РФ в области государственного регулирования тарифов.

Рассчитывается ОАО «АТС» в соответствии с Правилами ОРЭ (утв. ПП №1172 от 27.12.2010г.) по итогам каждого месяца.

Публикуется в течение 4 дней по окончании расчетного периода:

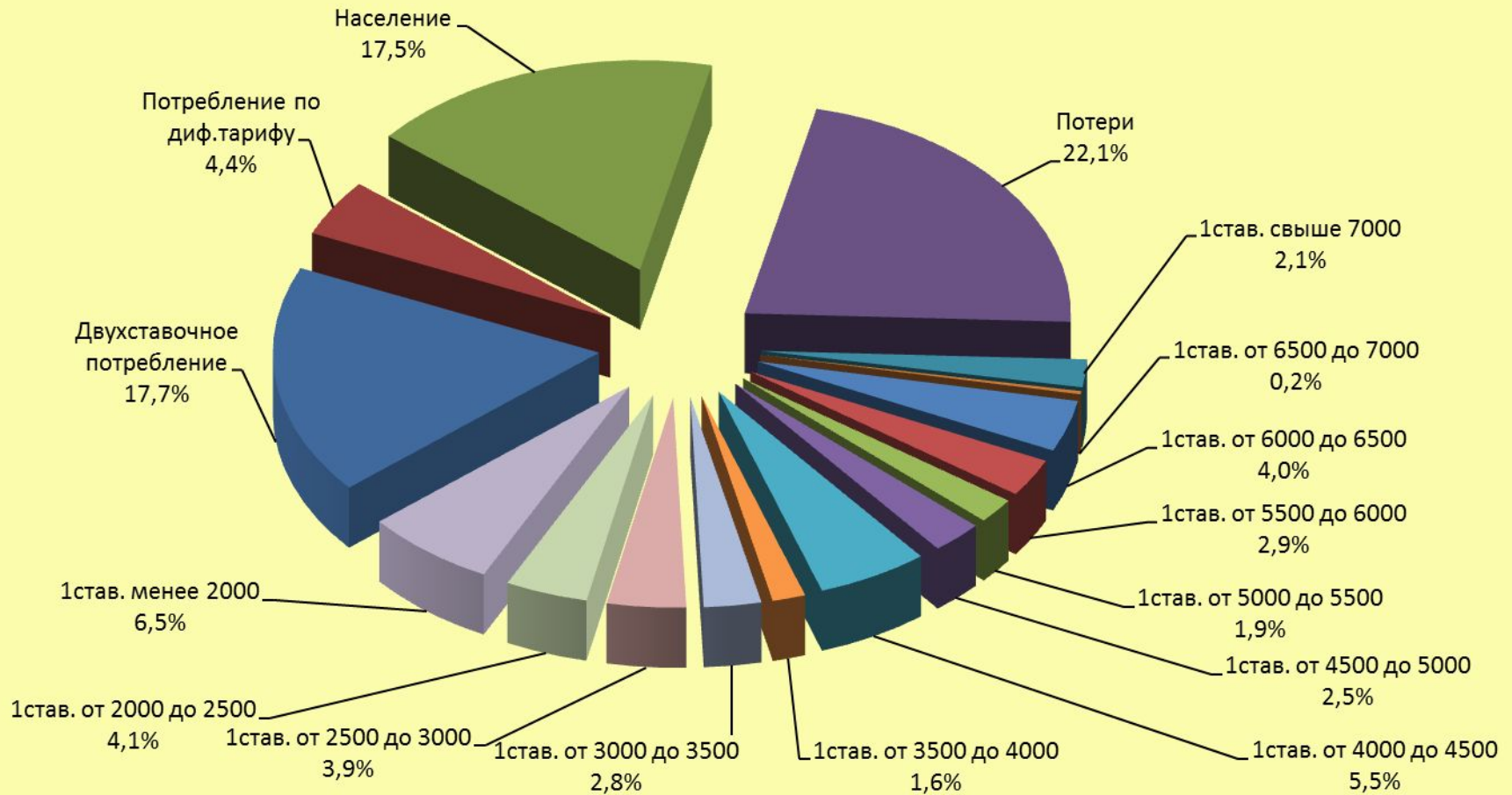
- ✓ на сайте ОАО «АТС» www.atsenergo.ru
- ✓ на сайте ОАО «Смоленскэнергообъём» www.smesk.ru

!!! С 01.01.2011 года – 100% потребления по нерегулируемой цене (за исключением населения) !!!



Структура электропотребления по группам тарифного меню

Структура электропотребления по тарифным группам.





Доля нерегулируемых цен по годам

График либерализации: доля нерегулируемых цен для потребителей-юрлиц по годам

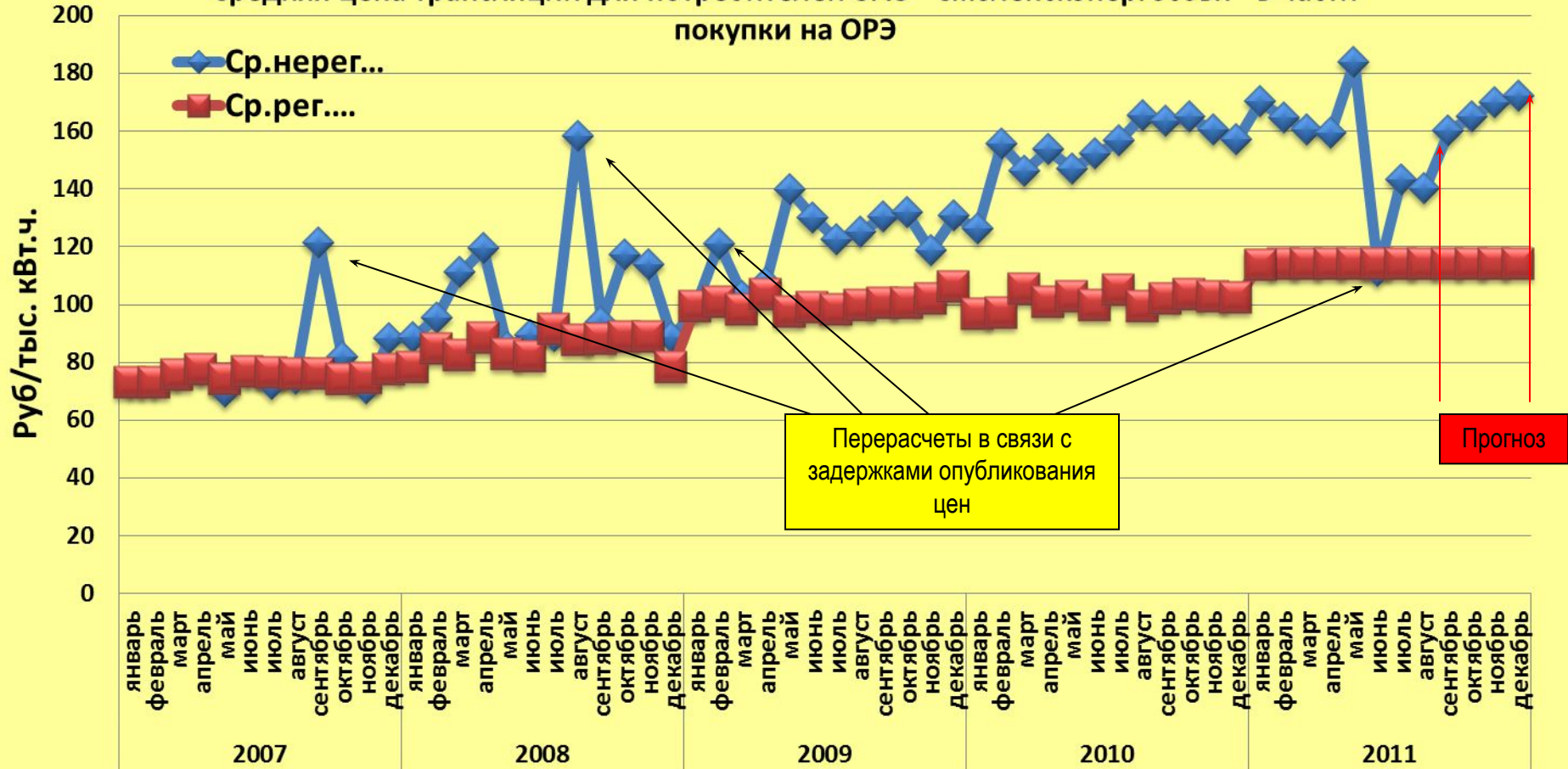


Потребители региона, как правило, имели положительный эффект на том, что фактическая доля либерализации была в среднем ниже, чем по плану.



Динамика нерегулируемых цен 2007-2011

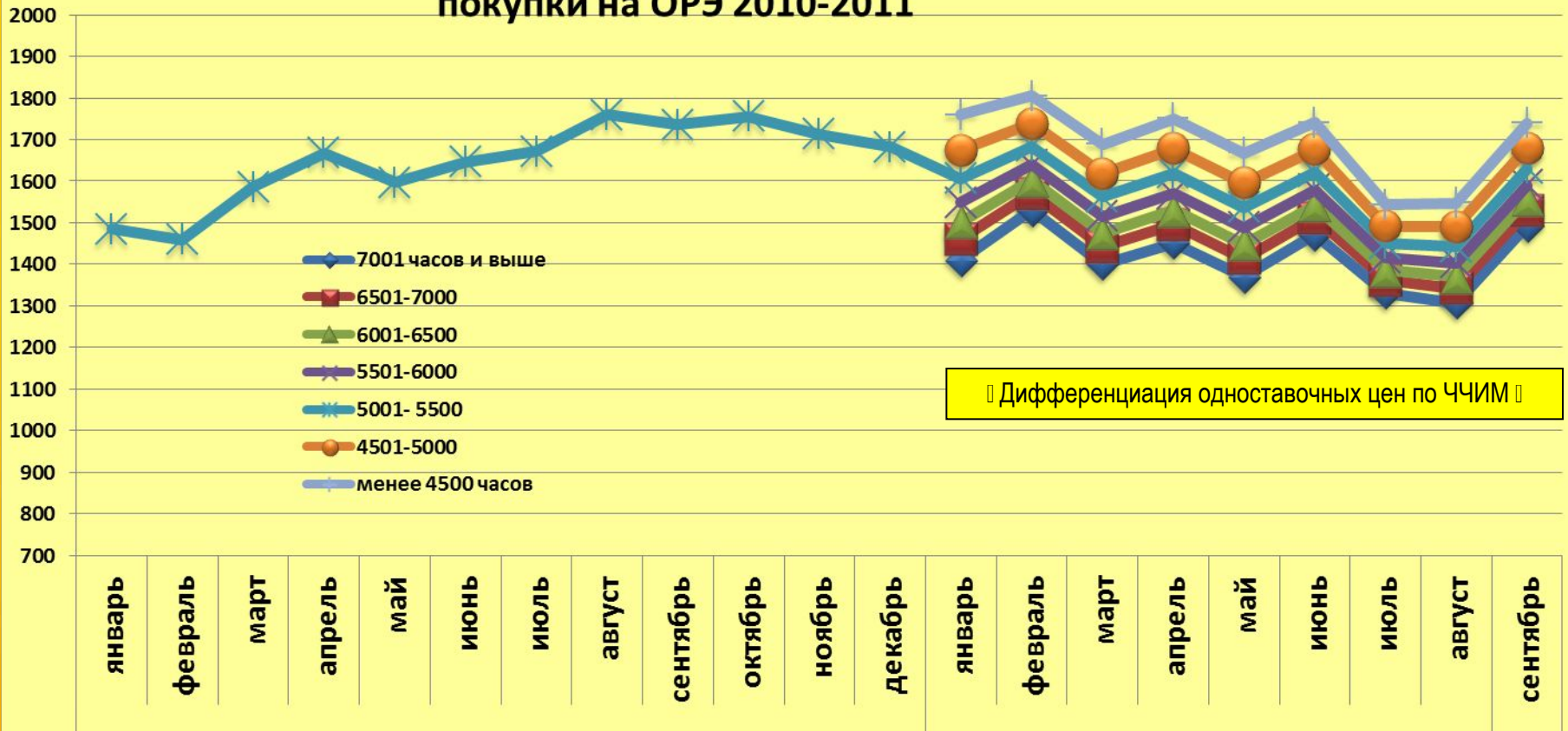
Средняя цена трансляции для потребителей ОАО "Смоленскэнергосбыт" в части покупки на ОРЭ





Динамика нерегулируемых цен для потребителей - одноставочников

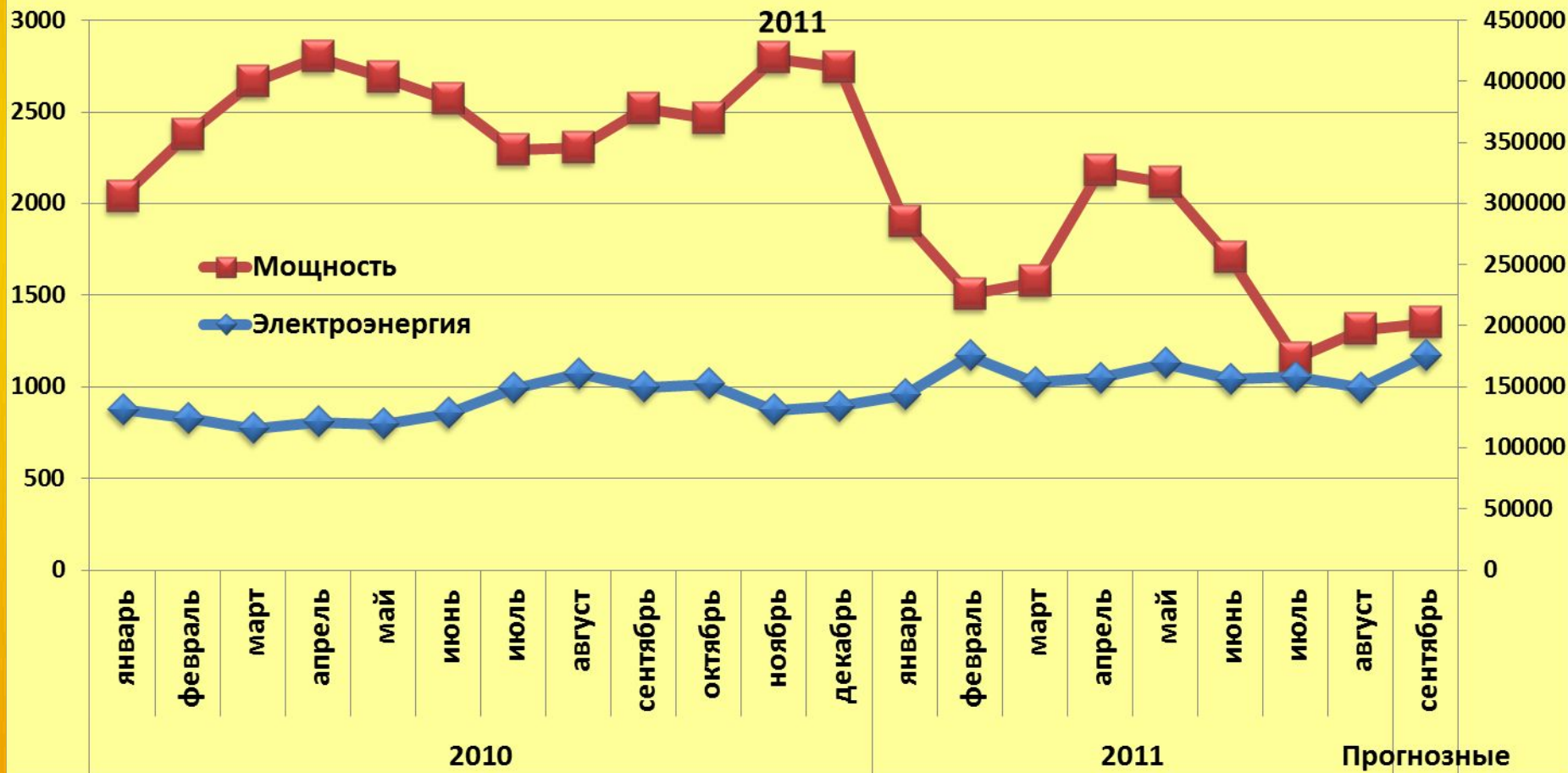
Цена трансляции для потребителей-одноставочников в части покупки на ОРЭ 2010-2011





Динамика нерегулируемых цен для потребителей - двуставочников

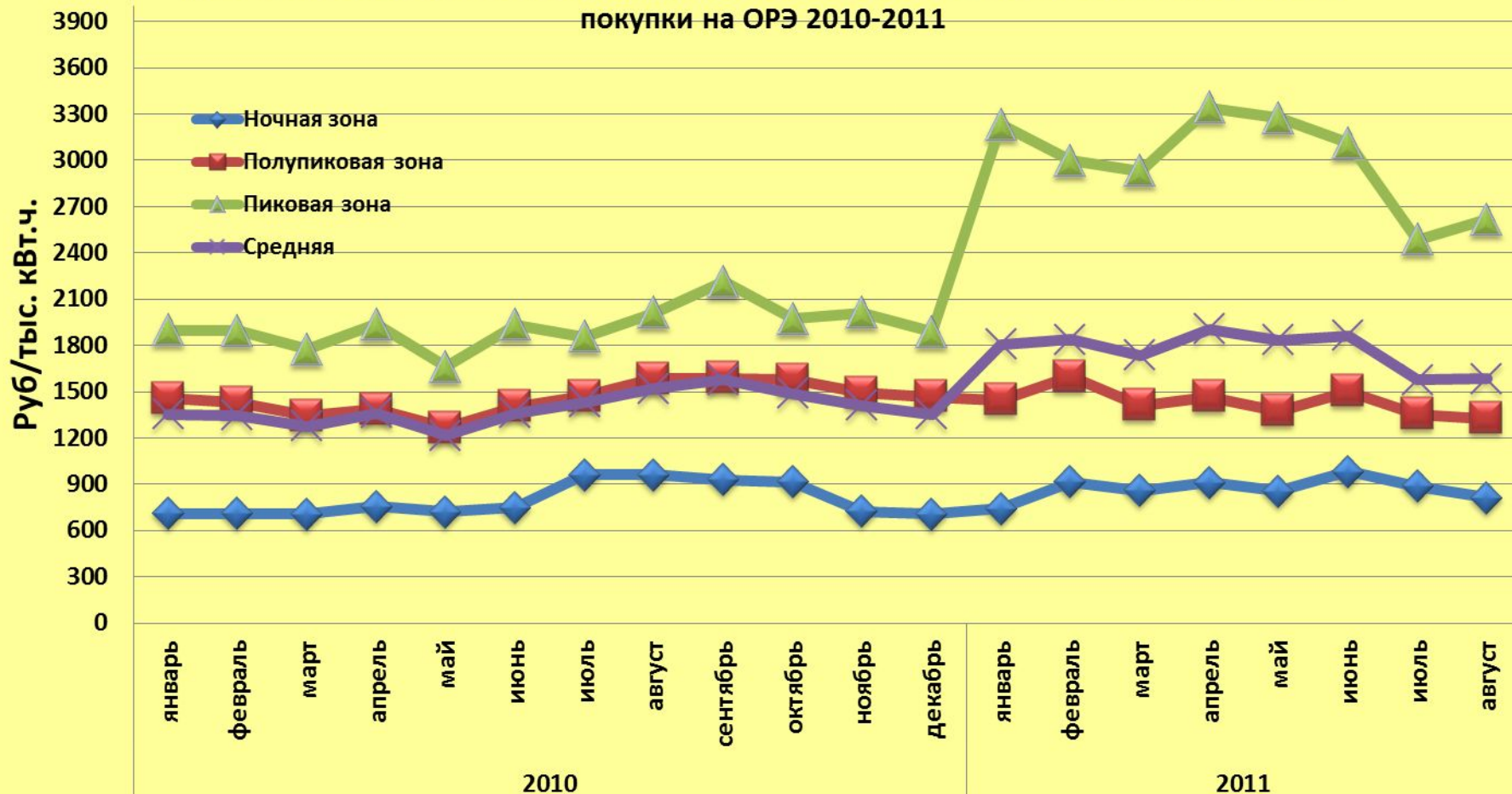
Цена трансляции для потребителей - двуставочников в части покупки на ОРЭ 2010-





Динамика нерегулируемых цен для потребителей - дифтарифников

Цена трансляции для потребителей, дифференцированных по зонам суток в части покупки на ОРЭ 2010-2011





Контакты

СПАСИБО ЗА ВНИМАНИЕ!