



Обзор инвестиционных возможностей на фондовом рынке России

1 октября 2005 года
Москва



Фондовый рынок самое цивилизованное место для покупки/продажи активов





- Безопасность
- Прозрачность
- Ликвидность
- Примеры развития фондовых рынков других стран
- История развития биржевого рынка России



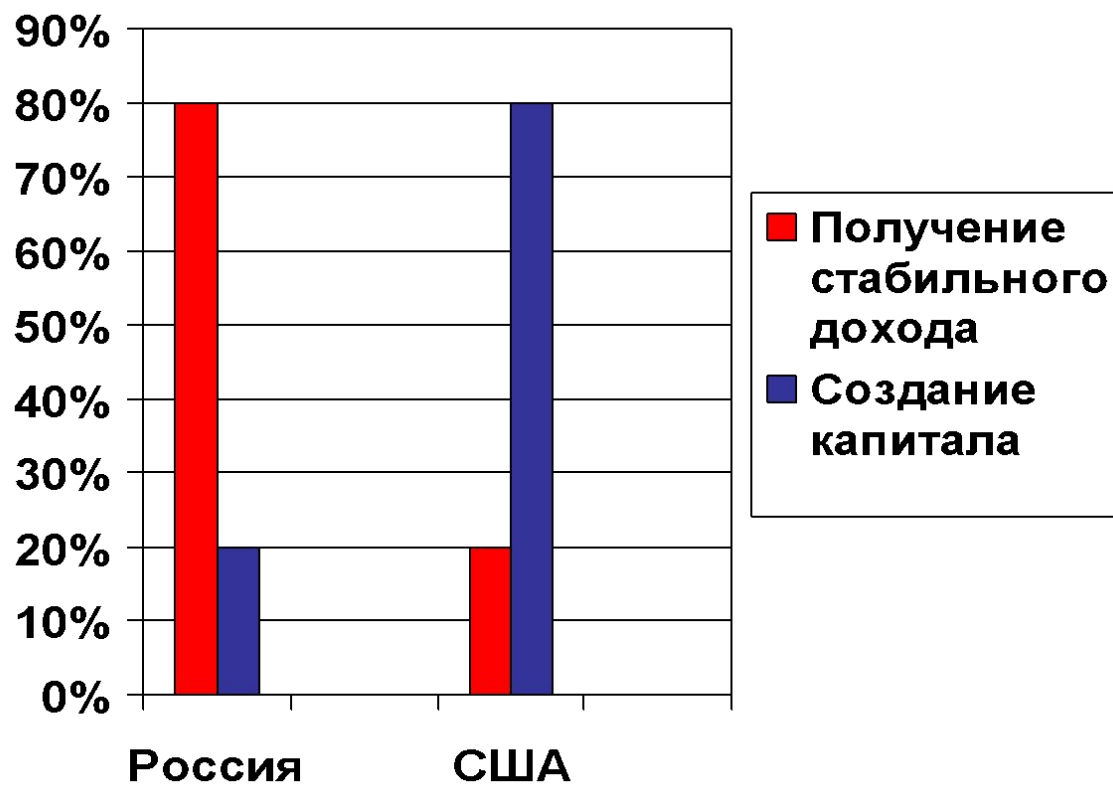
Фондовый рынок самое доступное место для капиталовложений

- Простая процедура оформления сделок
- Простая процедура налоговых отчислений
- Величина капитала
- Низкие комиссионные

RICH CONSULTING

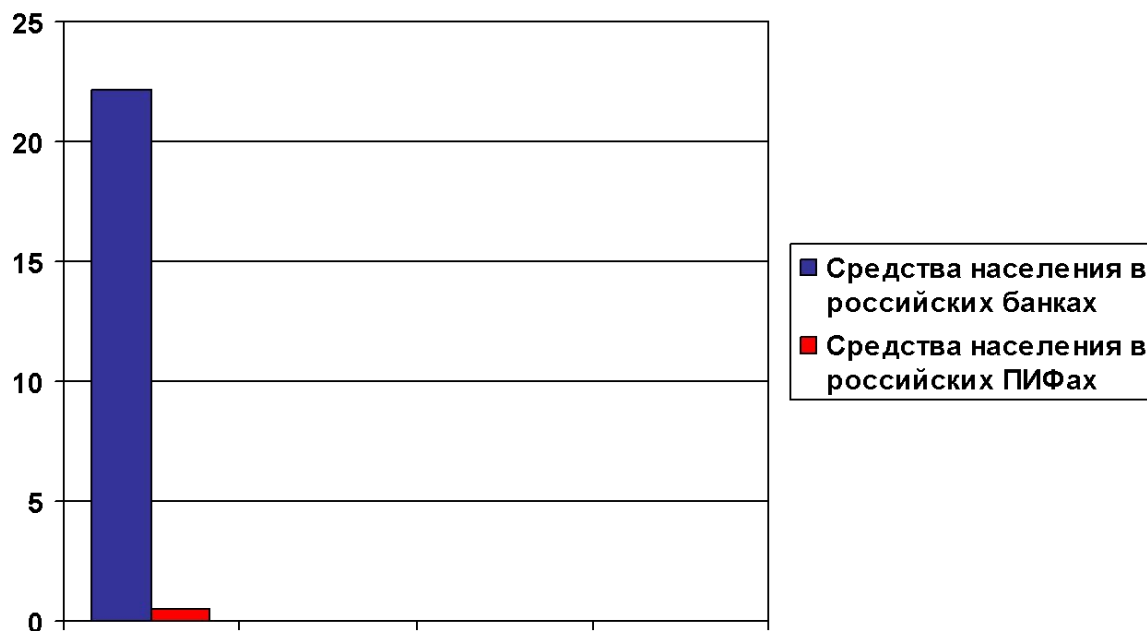
- Сохранить капитал 
- Преумножить капитал 
- Получать стабильный доход 
- Создать капитал 

RICH CONSULTING

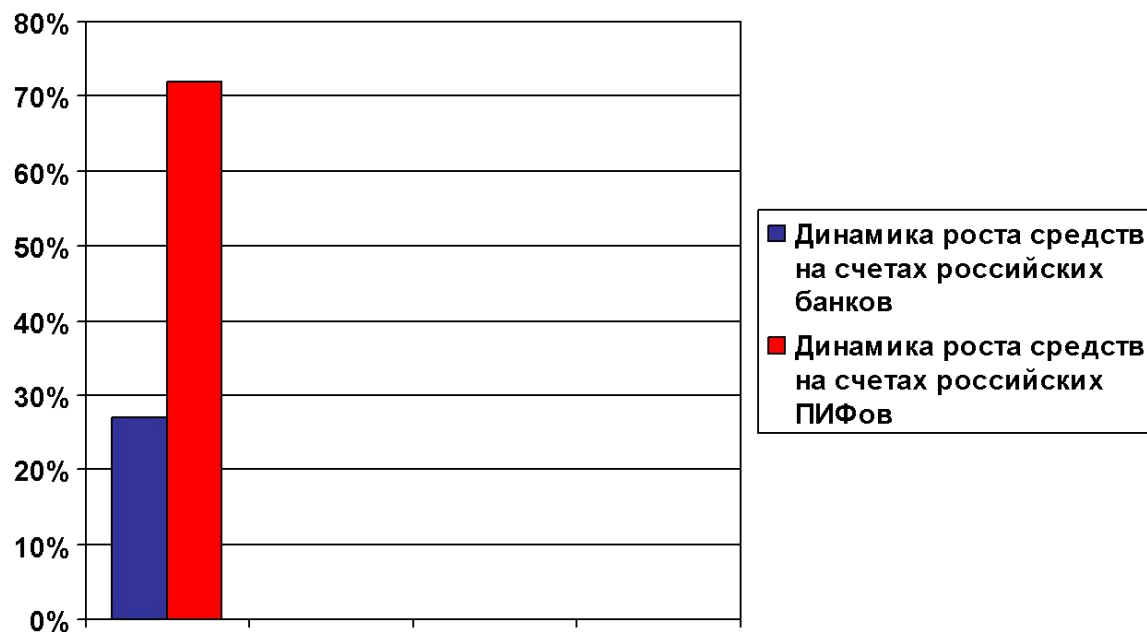




- Во взаимных фондах США открыто более **276 миллионов** счетов
- Менее **75 тысяч** счетов открыто в российских ПИФах

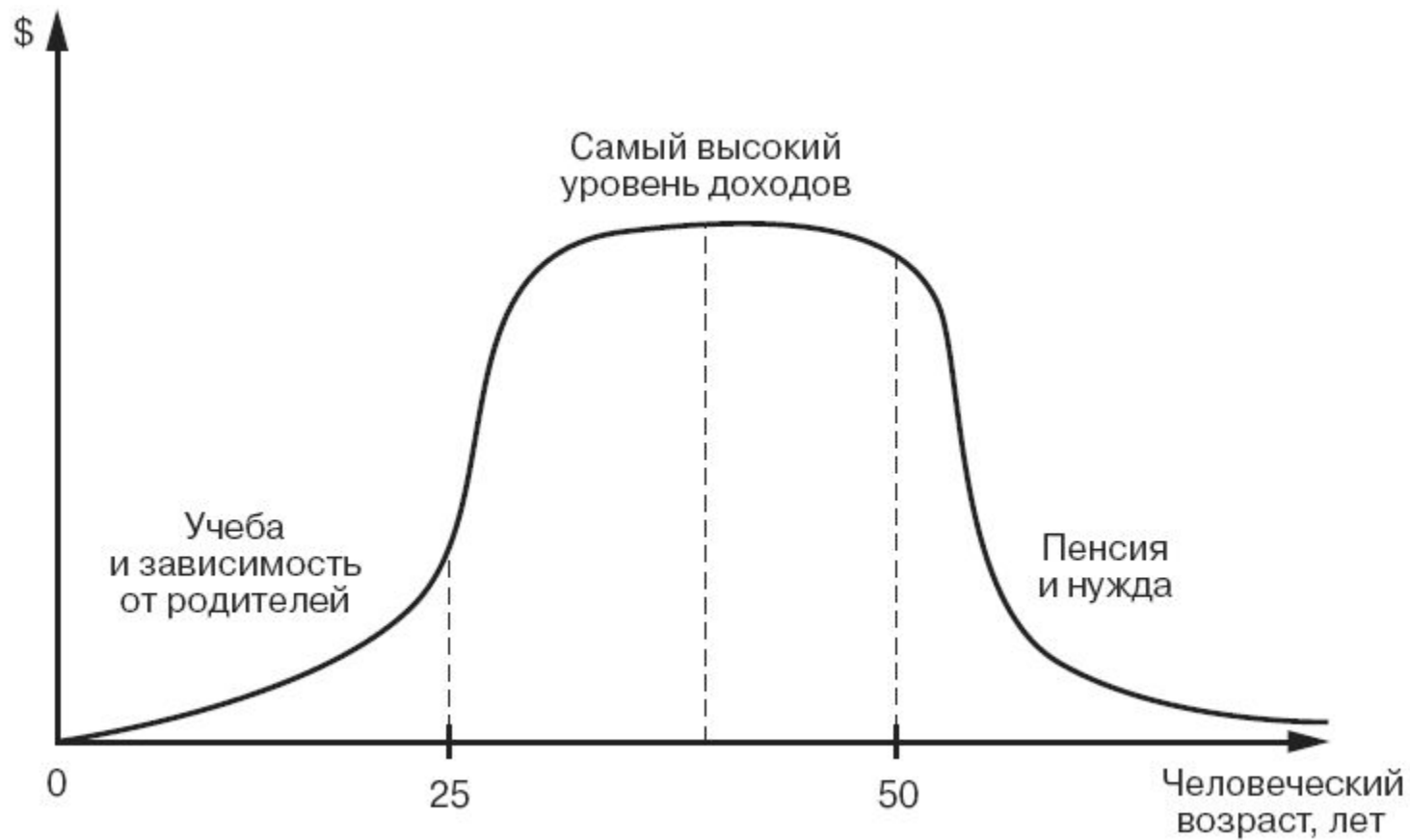


Размер средств в открытых и интервальных ПИФах это **2,43%** от размера средств в банках

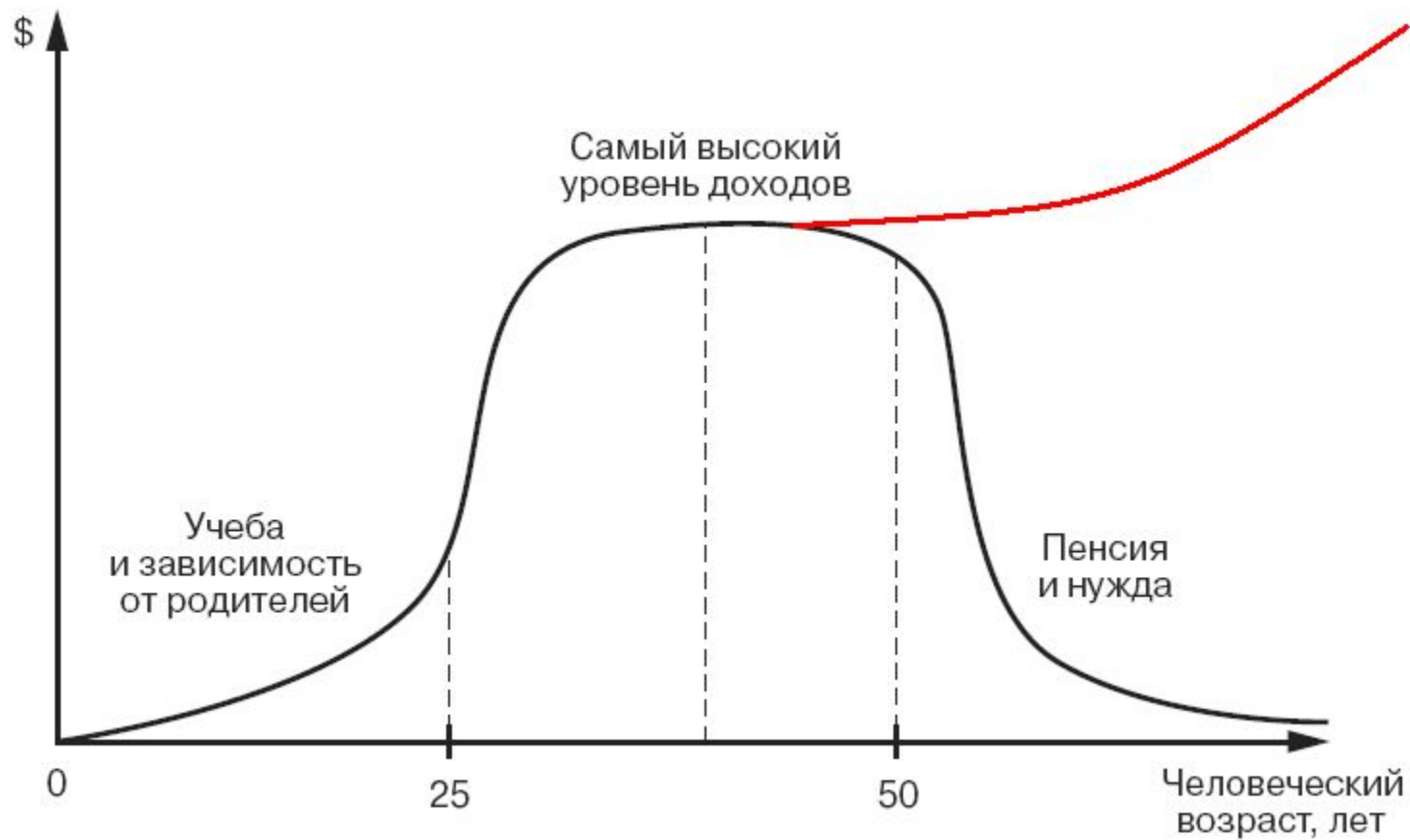


Прирост средств в ПИФах более чем в **2,5** раза больше прироста средств в банках

RICH CONSULTING



RICH CONSULTING





Капитал в \$100.000 можно создать

Через	Инвестируя в месяц	Под
21 год	\$30	20% годовых
19,5 лет	\$50	18% годовых
18 лет	\$100	15% годовых
13 лет	\$250	13,5% годовых
9,5 лет	\$500	11,5% годовых



\$100.000 * 12% годовых = \$12.000

\$12.000 = \$1000 в месяц



Срок накопления капитала	Павел	Петр
7 лет, с 23 до 29 лет *	\$200	-
30 лет, с 30 до 60 лет	-	\$200

Имя	Сумма	Под
Павел	\$16.800	12% в год
Петр	\$72.000	12% в год

*** - с 30 до 60 лет продолжал инвестировать накопленную сумму**



Имя	Сумма созданного капитала
Павел	\$1.374.990
Петр	\$610.432

Павел проинвестировал на **\$55.200** меньше
Но начал инвестировать на **7 лет** раньше



Имя	Сумма созданного капитала	Под
Павел	\$1.374.990	12% в год
Андрей	\$ 2.304.393	14% в год

Разница **2%** ежегодного дохода привела к разнице в **\$1.000.000**



Риски при капиталовложении в ПИФы

**1 октября 2005 года
Москва**



- Рыночные риски
- Нерыночные риски



Рыночные риски

- неблагоприятное изменение цен на товары (услуги, сырье) российского экспорта
- резкое изменение ставок ФРС США
- резкое падение курса акций на фондовых рынках США, Китая и др.
- свертывание рыночных реформ
- налоговые претензии к отдельно взятым эмитентам
- смена строя



Не рыночные риски

- прямое мошенничество
- конфликт интересов
- неквалифицированные действия управляющего



Как выбрать ПИФ

Два вида показателей:

- Количественные (рыночные)
- Не количественные (не рыночные)



Количественные (рыночные) показатели

- Оценка умения управлять рисками
- Оценка средней доходности портфеля
- Оценка относительного изменения доходности портфеля фонда по сравнению с доходностью рынка



ИПИФС	Шарп а	Альф а	Бета	Звезд ы	Статус
ЛУКОЙЛ Фонд Профессиональный	*****	*****	***	12	Чемпион
Солид Интервальный	***	*****	*****	12	Чемпион
Альфа-Капитал	*****	*****	***	11	Лидер
Паллада-Первый Профессиональный	***	***	***	9	Средняк
Стратегия	***	***	***	9	Средняк
АВК - Фонд долгосрочный	*	***	*****	9	Средняк
Алемар - сбалансированные инвестиции	**	***	***	8	Отстающий
Энергия-инвест	*	*	*	3	Аутсайдер
Александр Невский				-	Черный флаг



К не количественным показателям (не рыночным):

- Рейтинг специализированного депозитария
- Рейтинг аудитора
- Рейтинг контрагентов
- Аффилированность управляющей компании
- Изменения в составе собственников и менеджмента управляющей компании
- Количество специалистов компании
- Издержки

RICH CONSULTING



RICH CONSULTING

Звездные ПИФы смешанных
инвестиций отобранные нами



Результаты за I полугодие 2005.

RICH CONSULTING

Звездные ПИФы облигаций отобранные нами



Результаты за I полугодие 2005.