

Tradematic



TradeMatic Strategy Trader

Автоматизация торговли на
фондовых рынках

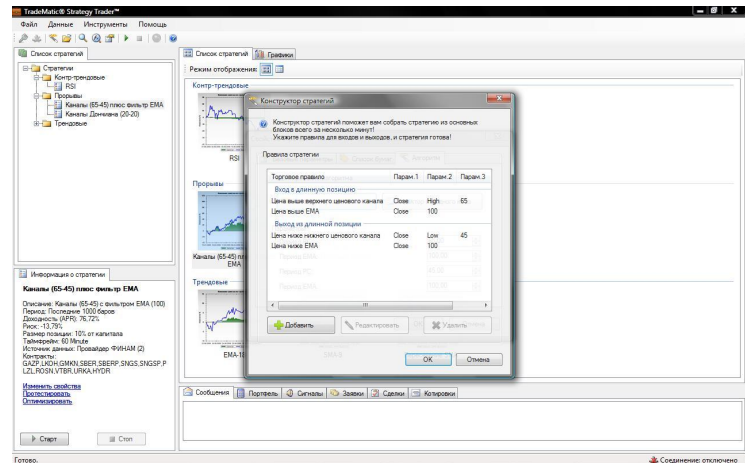
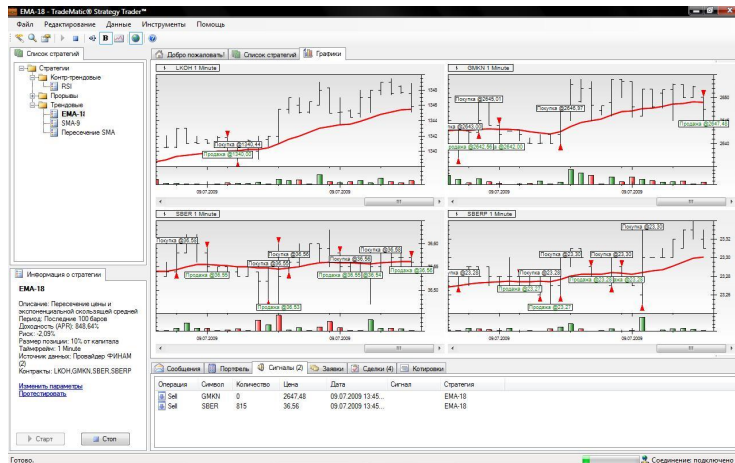
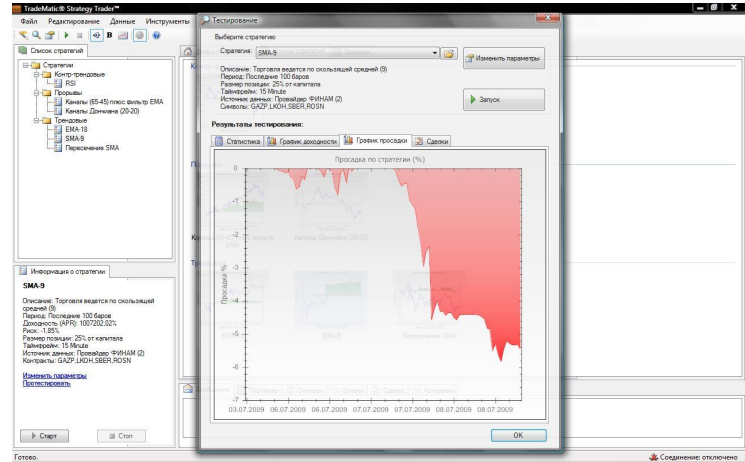
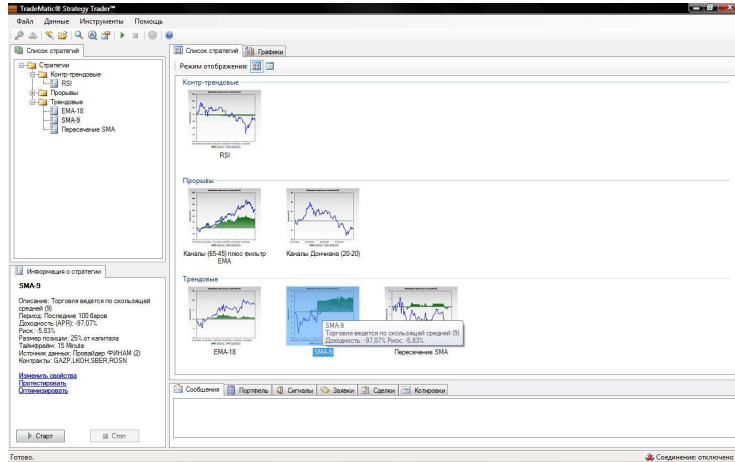
© 2007-2011, TradeMatic LLC

www.tradematic.ru

О TradeMatic Strategy Trader

- **Конструктор торговых роботов “3-в-1”** - всего за три простых шага позволяет в автоматическом режиме управлять/торговать вашим портфелем на фондовых рынках:
 1. Разработка торговой стратегии (возможно и без программирования)
 2. Тестирование и оптимизация на исторических данных
 3. Торговля в автоматическом режиме
- Если Вы пока не вывели собственный алгоритм, но хотите эффективно управлять своими финансовыми средствами уже сейчас, то Вы можете воспользоваться специальным сервисом — **«Стратегии управляющих»**.
- Программа **крайне проста в использовании**, все на русском языке, при этом обладает очень мощным функционалом, сопоставимым с профессиональными трейдерскими системами.

Скриншоты



Торговая стратегия

Что это?

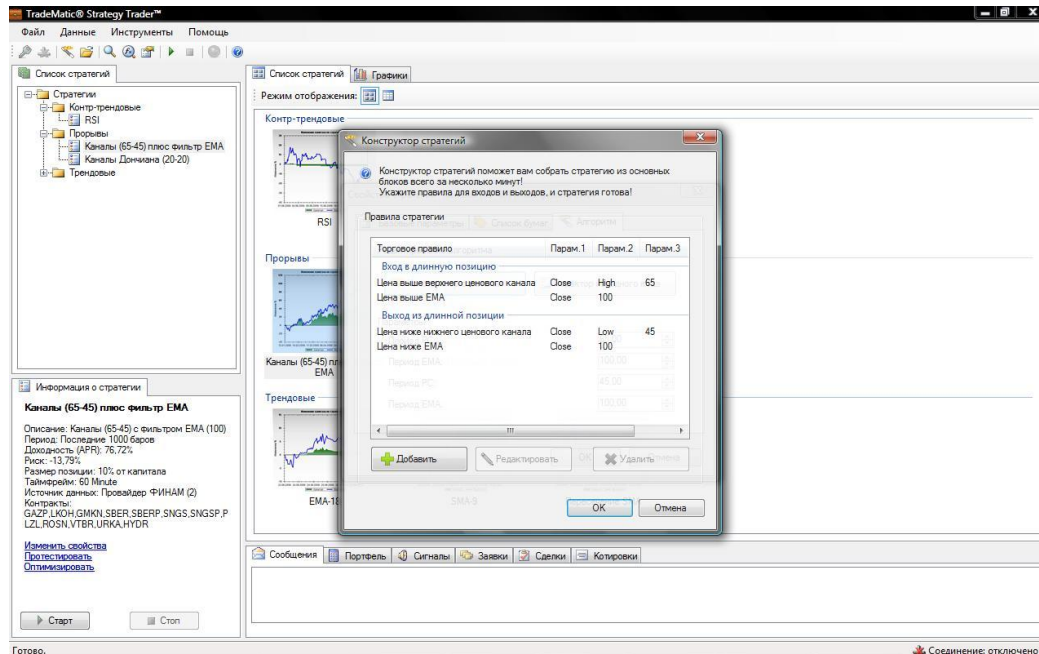
- Это четкий набор правил, когда покупать акцию, когда продавать, сколько покупать

Преимущества перед другими видами торговли:

- Торговую стратегию можно протестировать на прошлых данных, чтобы предположить, как она будет вести себя в будущем
- Исключение человеческого фактора, эмоций
- Преимущества компьютеров – постоянный анализ огромного количества бумаг, построение графиков, индикаторов
- Появление свободного времени, которое можно потратить на что-то более полезное, чем постоянное наблюдение за котировками

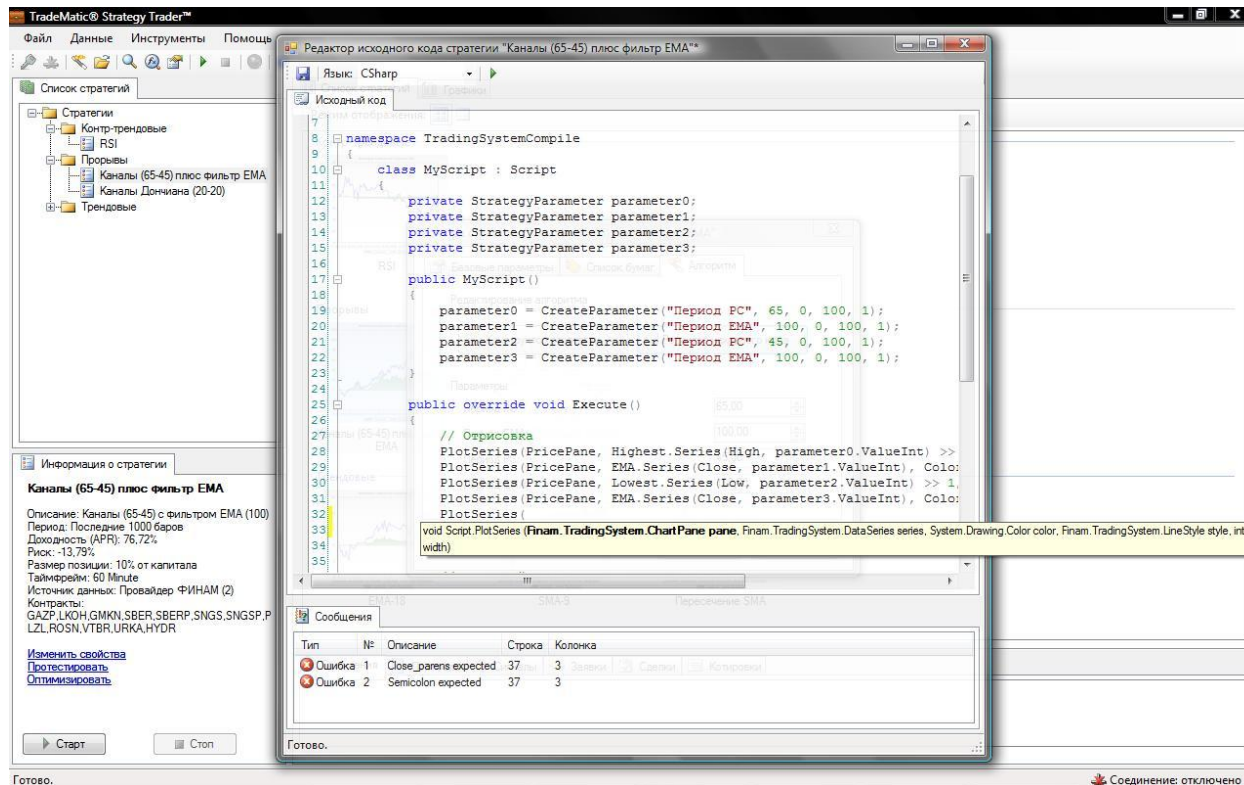
Шаг 1. Разработка стратегии

- Два варианта:
 1. С помощью легкого в использовании конструктора – вы просто составляете стратегию, выбирая и комбинируя правила на основе более 100 индикаторов технического анализа, риск-менеджмента, случайных чисел и т.п.



Шаг 1. Разработка стратегии

2. С помощью встроенного редактора кода на любом языке платформы .NET (C#, Visual Basic, J#, Jscript):



Шаг 1. Стратегии управляющих

- Если Вы пока не вывели собственный алгоритм, но хотите эффективно управлять своими финансовыми средствами уже сейчас, то Вы можете воспользоваться специальным сервисом — **«Стратегии управляющих»**
- **Исполнение серверных сигналов от профессиональных управляющих позволит вам:**
 - Не тратить время и силы на разработку собственных стратегий
 - Получить доступ к различным стратегиям от профи рынка
 - Значительно улучшить ваши финансовые результаты

Шаг 1. Стратегии управляющих

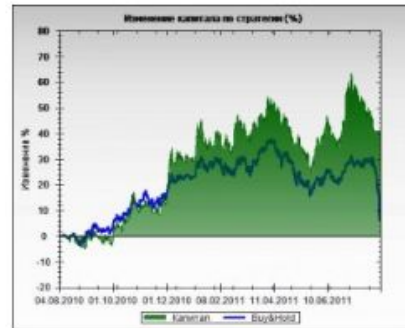
Краткосрочные стратегии

«Спрингфилд»

Годовая доходность 51,40%*

Максимальная просадка -19,43%*

[Подробнее](#)



«Сакраменто»

Годовая доходность 70,54%*

Максимальная просадка -16,97%*

[Подробнее](#)



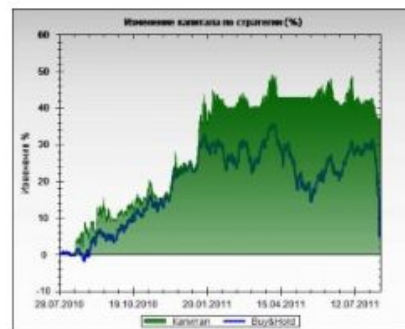
Среднесрочные стратегии

«Марсель»

Годовая доходность 33,72%*

Максимальная просадка -7,98%*

[Подробнее](#)

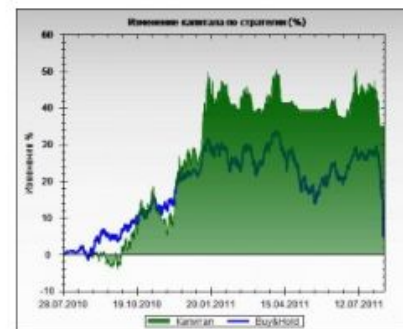


«Реймс»

Годовая доходность 34,64%*

Максимальная просадка -11,53%*

[Подробнее](#)



Шаг 2. Тестирование и оптимизация

- **Тестирование и оптимизация торговой стратегии** на исторических (прошлых) данных, для того, чтобы понять, какой результат она показала бы в прошлом, насколько устойчиво себя вела и подходит ли она Вам.
- **Результаты тестирования** стратегии представлены на следующих вкладках:
 - Статистика – полная статистика по доходности, просадке, прибыльным и убыточным сделкам и т.п.
 - График доходности
 - График просадки
 - Сделки – список всех сделок по системе

Шаг 2. Тестирование и оптимизация

Выбор стратегии: SMA-9

Описание: Торговля ведется по скользящей средней (S)

Период: Покрытие 100 баров
 Размер позиции: 25% от капитала
 Таймфрейм: 15 Месяц
 Источник данных: Провайдер ФИНАМ (D)
 Контроль: GAZP, LKOH, SBER, ROSN

Результаты тестирования:

Статистика | График доходности | График прослеживания | Сделки

Прослеживание по стратегии (%)

Готово.

Выбор стратегии: SMA-9

Описание: Торговля ведется по скользящей средней (S)

Период: Покрытие 100 баров
 Размер позиции: 25% от капитала
 Таймфрейм: 15 Месяц
 Источник данных: Провайдер ФИНАМ (D)
 Контроль: GAZP, LKOH, SBER, ROSN

Результаты тестирования:

Статистика | График доходности | График прослеживания | Сделки

| Показатель | Long - Short | Long | Short | Buy & Hold |
|------------------------------------|--------------|-------------|-------------|-------------|
| Средний капитал | 1000000.00р | 1000000.00р | 1000000.00р | 1000000.00р |
| Итоговый капитал | 952002.25р | 952002.25р | 1000000.00р | 827733.95р |
| Чистый доход | -473707.00р | -473707.00р | 0.00р | -722667.00р |
| Чистый доход (%) | -4.72% | -4.72% | 0.00% | -7.22% |
| Равновесная доходность (%) | 97.07% | 97.07% | N/D | 99.55% |
| Использование счета | 92.84% | 92.84% | 0.00% | 98.84% |
| Итоговая комиссия | 17634.76р | 17634.76р | 0.00р | 0.00р |
| Улучшение прибыли | 0.00р | 0.00р | 0.00р | 0.00р |
| Количество сделок | 35 | 35 | 0 | 4 |
| Средняя прибыль/убыток | -1348.51р | -1348.51р | 0.00р | -18066.52р |
| Средняя прибыль/убыток (%) | -0.34% | -0.34% | 0.00% | -7.23% |
| Средний баров в позиции | 5.89 | 5.89 | 0.00 | 99.00 |
| Прибыльные сделки | 14 | 14 | 0 | 0 |
| % Прибыльных сделок | 40.00% | 40.00% | 0.00% | 0.00% |
| Средняя прибыль | 12849.75р | 12849.75р | 0.00р | 0.00р |
| Средняя прибыль (%) | 0.9% | 0.9% | 0.00% | 0.00% |
| Среднее количество баров в позиции | 214 | 214 | 0.00 | 0.00 |
| Максимум | 4 | 4 | 0 | 0 |
| Убыточные сделки | 21 | 21 | 0 | 4 |
| % Убыточных сделок | 60.00% | 60.00% | 0.00% | 100.00% |
| Средний убыток | 60047.55р | 60047.55р | 0.00р | -72266.07р |

Готово.

Выбор стратегии: SMA-9

Описание: Торговля ведется по скользящей средней (S)

Период: Покрытие 100 баров
 Размер позиции: 25% от капитала
 Таймфрейм: 15 Месяц
 Источник данных: Провайдер ФИНАМ (D)
 Контроль: GAZP, LKOH, SBER, ROSN

Результаты тестирования:

Статистика | График доходности | График прослеживания | Сделки

| Позиция | Конт. | № | Размер | Дата входа | В. | Цена | С. | Дата выхода | Б. |
|---------|-------|------|-----------|------------------|----|---------|------------------|-------------|----|
| Долг | GAZP | 1639 | 349994.44 | 06.07.2009 13:00 | 11 | 147.26 | 06.07.2009 13:15 | 02 | |
| Долг | GAZP | 1634 | 249723.48 | 06.07.2009 13:30 | 13 | 147.42 | 06.07.2009 15:15 | 20 | |
| Долг | SBER | 6797 | 252648.4 | 06.07.2009 13:45 | 14 | 37.2 | 06.07.2009 14:00 | 15 | |
| Долг | ROSN | 1058 | 250202.02 | 06.07.2009 13:45 | 14 | 183.89 | 06.07.2009 15:15 | 20 | |
| Долг | LKOH | 191 | 259191.28 | 06.07.2009 14:00 | 15 | 1336.08 | 06.07.2009 15:15 | 20 | |
| Долг | SBER | 6807 | 257148.68 | 06.07.2009 14:15 | 16 | 37.24 | 06.07.2009 15:15 | 20 | |
| Долг | GAZP | 1703 | 249326.23 | 06.07.2009 15:30 | 21 | 146.41 | 06.07.2009 15:15 | 24 | |
| Долг | LKOH | 191 | 252620 | 06.07.2009 15:30 | 21 | 1322 | 06.07.2009 15:15 | 24 | |
| Долг | SBER | 6808 | 254541.5 | 06.07.2009 15:30 | 21 | 37.1 | 06.07.2009 15:45 | 02 | |
| Долг | ROSN | 1058 | 257740.96 | 06.07.2009 15:30 | 21 | 182.51 | 06.07.2009 15:45 | 02 | |
| Долг | LKOH | 198 | 248970.8 | 06.07.2009 15:45 | 25 | 1231 | 06.07.2009 17:30 | 29 | |
| Долг | GAZP | 1726 | 242659 | 06.07.2009 17:00 | 27 | 146.5 | 06.07.2009 17:30 | 29 | |
| Долг | ROSN | 1058 | 252638 | 06.07.2009 17:00 | 27 | 163.5 | 06.07.2009 17:30 | 29 | |
| Долг | SBER | 6833 | 258932.22 | 06.07.2009 17:15 | 28 | 37.35 | 06.07.2009 17:30 | 29 | |
| Долг | LKOH | 199 | 251220.35 | 06.07.2009 17:45 | 30 | 1328.15 | 07.07.2009 10:30 | 34 | |
| Долг | GAZP | 1734 | 252970.8 | 06.07.2009 18:00 | 31 | 146.2 | 07.07.2009 10:45 | 35 | |
| Долг | SBER | 6832 | 257496.16 | 06.07.2009 18:00 | 32 | 37.38 | 07.07.2009 11:45 | 39 | |
| Долг | ROSN | 1058 | 259192.4 | 06.07.2009 18:15 | 32 | 163.4 | 07.07.2009 10:30 | 34 | |
| Долг | GAZP | 1748 | 259170.4 | 07.07.2009 11:00 | 36 | 144.3 | 07.07.2009 11:45 | 39 | |
| Долг | LKOH | 195 | 256221.95 | 07.07.2009 11:00 | 36 | 1316.01 | 07.07.2009 11:45 | 39 | |
| Долг | ROSN | 1099 | 260297.15 | 07.07.2009 11:00 | 36 | 162.85 | 07.07.2009 11:15 | 37 | |
| Долг | GAZP | 1897 | 260126.19 | 07.07.2009 11:30 | 38 | 162.27 | 07.07.2009 11:45 | 39 | |
| Долг | LKOH | 196 | 251260.42 | 07.07.2009 11:30 | 38 | 1390.97 | 07.07.2009 16:30 | 58 | |
| Долг | SBER | 6875 | 259170.78 | 07.07.2009 15:30 | 54 | 37.8 | 06.07.2009 15:15 | 20 | |
| Долг | GAZP | 1638 | 244271.74 | 07.07.2009 15:30 | 54 | 149.83 | 06.07.2009 13:30 | 77 | |

Готово.

Выбор стратегии: SMA-9

Описание: Торговля ведется по скользящей средней (S)

Период: Покрытие 100 баров
 Размер позиции: 25% от капитала
 Таймфрейм: 15 Месяц
 Контроль: GAZP, LKOH, SBER, ROSN

Результаты тестирования:

Статистика | График доходности | График прослеживания | Сделки

Оптимизация

Укажите параметры и их параметры, которые вы хотите оптимизировать (изменяя по умолчанию, незначительное значение, конечное значение шаг)

Параметр SMA: 9.00 | 1.00 | 1.00 | 20.00 | 1.00

Параметр SMA: 9.00 | 1.00 | 1.00 | 20.00 | 1.00

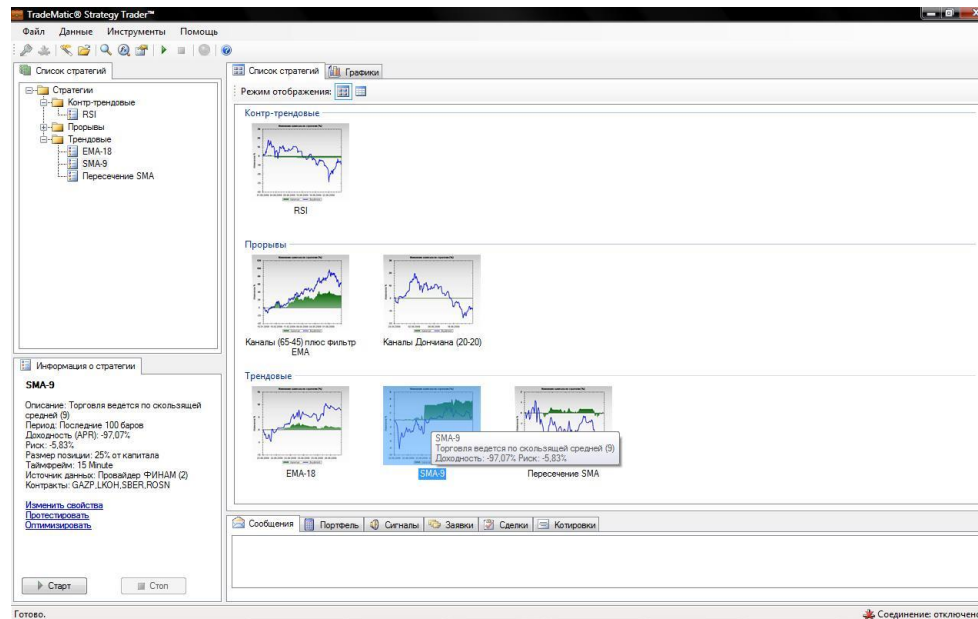
Результаты оптимизации:

| Таблица | Параметр | Чистый до. | Чистый уб. | Гроссово | Новые сделки | Среднее | С |
|---------|----------|------------|------------|----------|--------------|---------|---|
| J: 10 | 2 | 1003470.07 | 109.07 | 3401714 | 216 | 4633.36 | 2 |
| J: 11 | 2 | 1000437.62 | 100.04 | 3136756 | 216 | 4631.66 | 2 |
| J: 12 | 2 | 997075.5 | 89.02 | 1779221 | 214 | 4159.83 | 2 |
| J: 14 | 2 | 85667.64 | 85.87 | 3814871 | 206 | 4188.29 | 2 |
| J: 15 | 2 | 919541.98 | 81.96 | 5467467 | 206 | 3879.26 | 1 |
| J: 16 | 2 | 781057.91 | 78.11 | 7820203 | 209 | 3737.11 | 1 |
| J: 17 | 2 | 782113.64 | 78.22 | 2388386 | 196 | 3688.44 | 1 |
| J: 18 | 2 | 842023.77 | 84.20 | 4648402 | 196 | 6062.81 | 1 |

Готово.

Шаг 3. Торговля в авторежиме

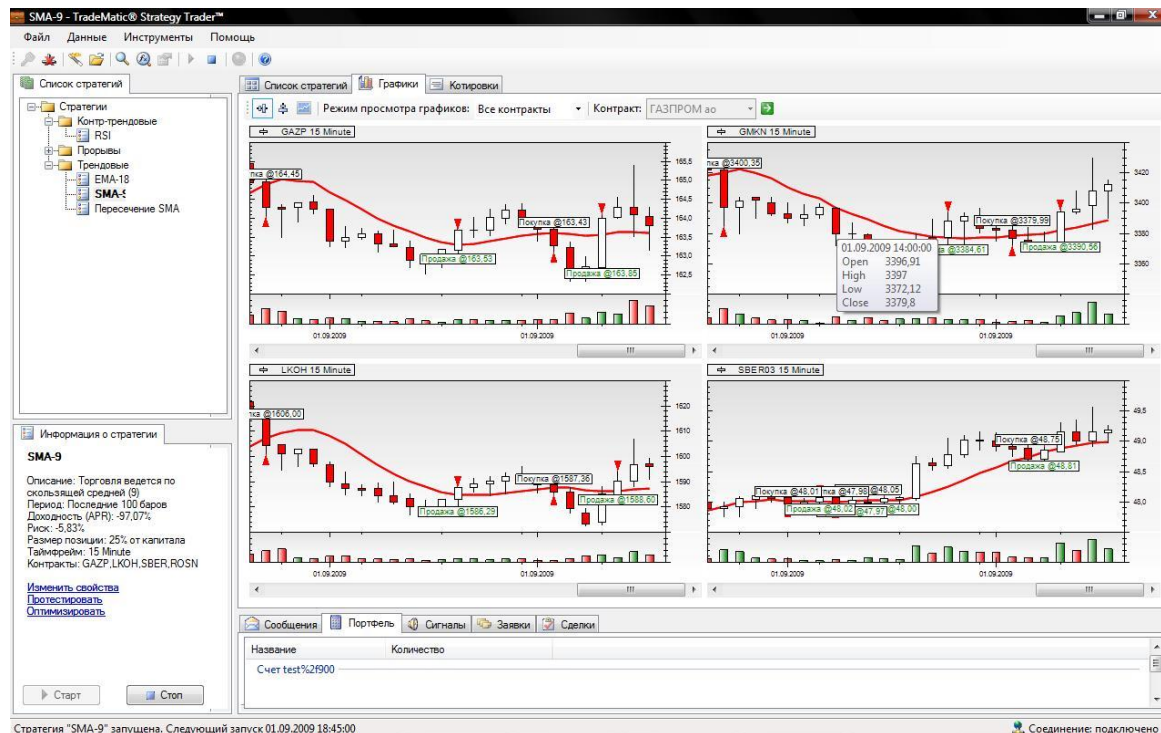
- Вы выбираете либо только что созданную торговую стратегию, либо уже готовую стратегию от профессионалов фондового рынка:



- Нажимаете “Запуск” – и с этого момента стратегия запущена

Шаг 3. Торговля в авторежиме

- Затем вы наблюдаете за ходом торговли, все графики и индикаторы обновляются динамически для каждого контракта стратегии



Режимы торговли

- Существует три режима торговли по стратегиям:
 1. **Автоматический** – вам остается только наблюдать за системой
 2. **Полуавтоматический** – для исполнения сигналов системе нужно ваше подтверждение
 3. **Ручной** – вам видны сигналы по стратегии, а исполнять их – уже ваше решение

Торговля в режиме терминала

- TradeMatic Strategy Trader можно использовать и для классической, ручной (терминальной) торговли – с ручным вводом заявок, стаканами, котировками

The screenshot displays the TradeMatic Strategy Trader interface. The main window is titled "TradeMatic® Strategy Trader™" and contains several panels:

- Список стратегий (Strategy List):** A tree view on the left showing categories like "Стратегии", "Контр-трендовые", "RSI", "Прорывы", "Трендорые", "EMA-18", "SMA-9", and "Пересечение SMA".
- Список стратегий (Strategy List Table):** A table with columns: "Контракт", "Дата", "Время", "Цена", "Объем". It lists various contracts such as "ГАЗПРОМ ао", "ЛУКОЙЛ", "Сбербанк", etc.
- Информация о стратегии (Strategy Information):** A panel for the selected "SMA-9" strategy, providing details like "Описание: Торговля ведется по скользящей средней (S)", "Период: Последнее 100 баров", "Доходность (APR): -97,07%", "Риск: -5,83%", "Размер позиции: 25% от капитала", "Таймфрейм: 15 минут", and "Контракты: ГАЗПРОМ ао, ГМКНорИнк, ЛУКОЙЛ, Сбербанк".
- Котировки (Quotes):** A table showing bid and ask prices for "Сбербанк" and "Роснефть".
- Сообщения (Messages):** A panel at the bottom showing account information: "Счет test/1008", "Баланс: 30000000", "Свободные средства: 30000000".

At the bottom of the interface, it says "Готово." and "Соединение: подключено".

Как начать использовать?

- Вы можете использовать TradeMatic Strategy Trader через любого брокера – все настройки для Quik будут установлены автоматически
- Первые 2 недели – бесплатно
- Стоимость – 350 р./месяц
- Подробнее – www.tradematic.ru (документация, видео курсы, форум)