



**Класс Двудольные.
Семейство бобовые**



Семейство бобовые



Семейство бобовые (мотыльковые)

- Около 12 тысяч видов (почти 500 родов).
- Распространены на всех континентах Земного шара, от тропических стран с сухим климатом до стран с умеренным и даже холодным климатом.
- Одно- и многолетние травы, кустарники, полукустарники, лианы и деревья.

Строения цветка Бобовых



Чашечка

5 сросшихся чашелистиков;

Венчик

5 лепестков;

Тычинки

10 (9 сросшиеся и 1);

Пестик

1.

$\text{Ч}_{(5)} \text{Л}_5 \text{Т}_{(9)+1} \text{П}_1$
)

Семейство бобовые (МОТЫЛЬКОВЫЕ)



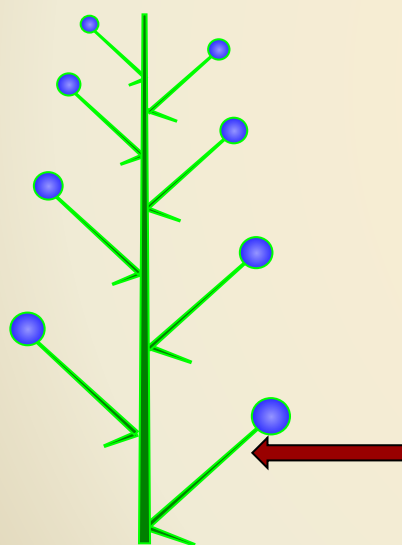
ПАРУС

ВЕСЛО

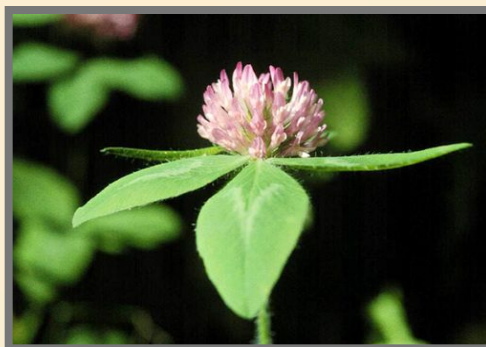
ЛОДОЧКА

Семейство бобовые (МОТЫЛЬКОВЫЕ)

□ Цветки могут быть как одиночными, так и собранными в соцветия:



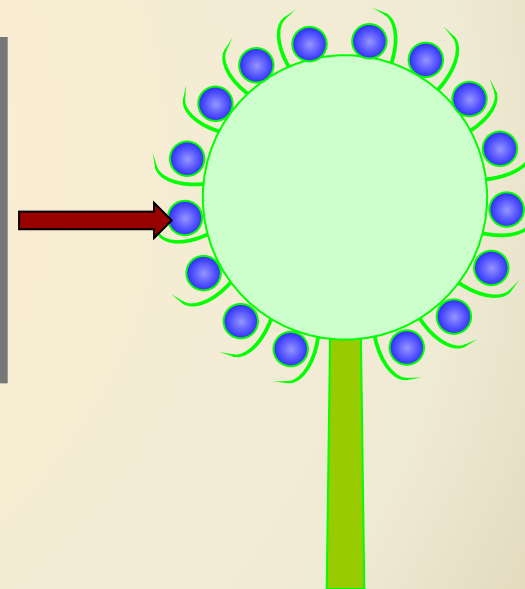
КИСТЬ



КЛЕВЕР

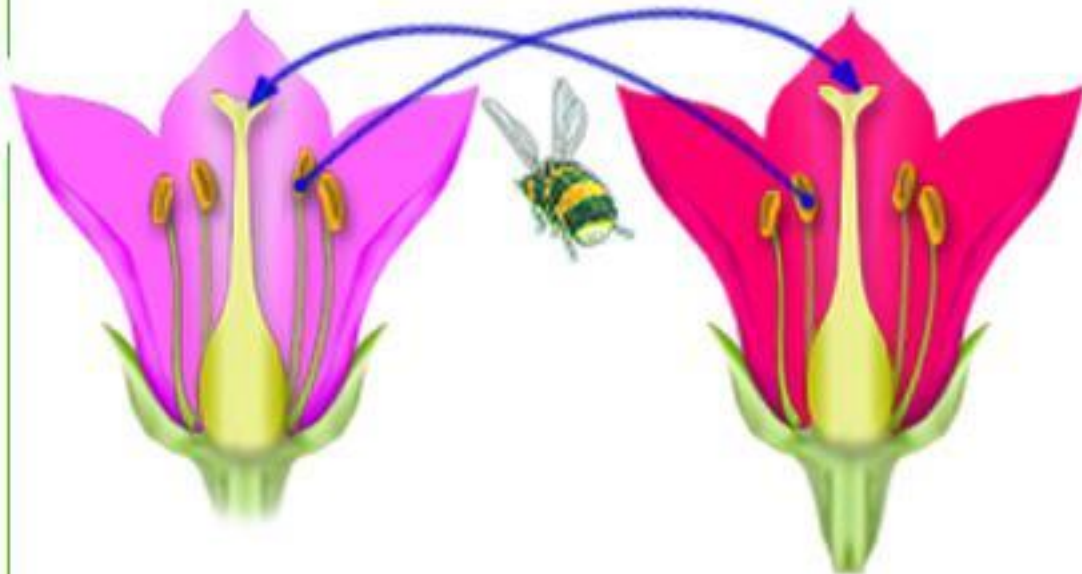


ЛЮПИН



ГОЛОВКА

Семейство бобовые (мотыльковые)



Перекрестное
опыление



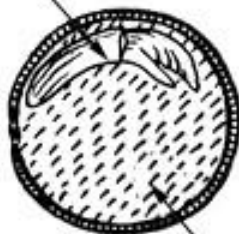
Самоопыление

Семейство бобовые (мотыльковые)

(ЗАПАС ПИТАТЕЛЬНЫХ ВЕЩЕСТВ
СОДЕРЖИТСЯ В СЕМЯДОЛЯХ ЗАРОДЫША

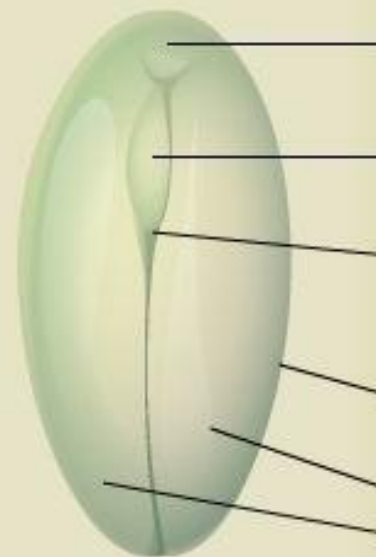
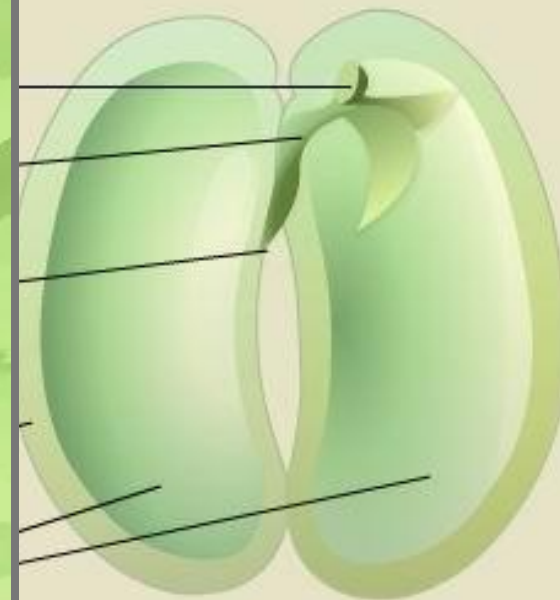


Зародыш



Семядоля

И



Азотфиксирующие (почвенные) бактерии



Пищевые растения



БОБЫ



ГОРОХ



ФАСОЛЬ



СОЯ



АРАХИС



ЧЕЧЕВИЦА

Кормовые растения



КЛЕВЕР ЛУГОВОЙ



ЛЮЦЕРНА



ВЕРБЛЮЖЬЯ КОЛЮЧКА



ДОННИК

Декоративные растения



ГЛЕДИЧИЯ



ЛЮПИН



ГОРОШЕК



**ОСТРОЛОДОЧНИК
ЛИНЕЙНОЛИСТНЫЙ**

**АКАЦИЯ:
ЖЁЛТАЯ**



Лекарственные растения



**СОЛОДКА
УРАЛЬСКАЯ**



**ДОННИК
ЛЕКАРСТВЕННЫЙ**



**КОПЕЕЧНИК
ЗАБЫТЫЙ
(КРАСНЫЙ КОРЕНЬ)**

КЛЕВЕР →



СПАСИБО ЗА ВНИМАНИЕ!

