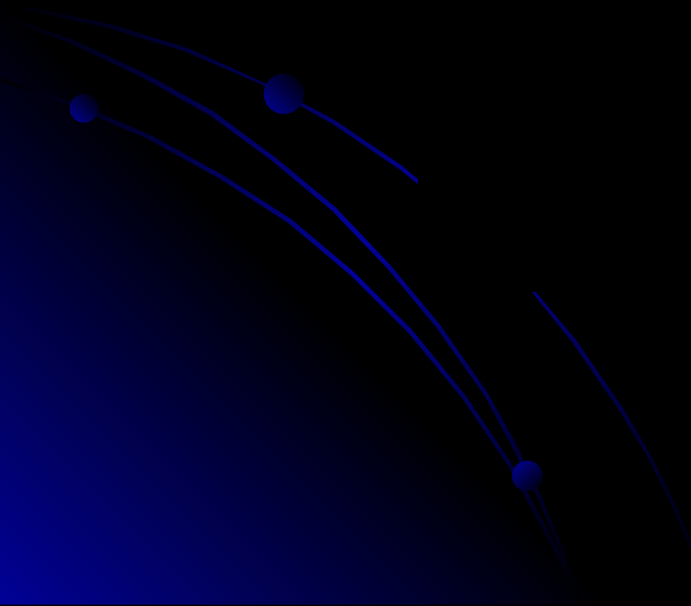




Портрет



Портрет — (франц, англ. *portrait*, нем. *Bildnis*) – жанр изобразительного искусства, посвященный изображению конкретного человека или группы людей.

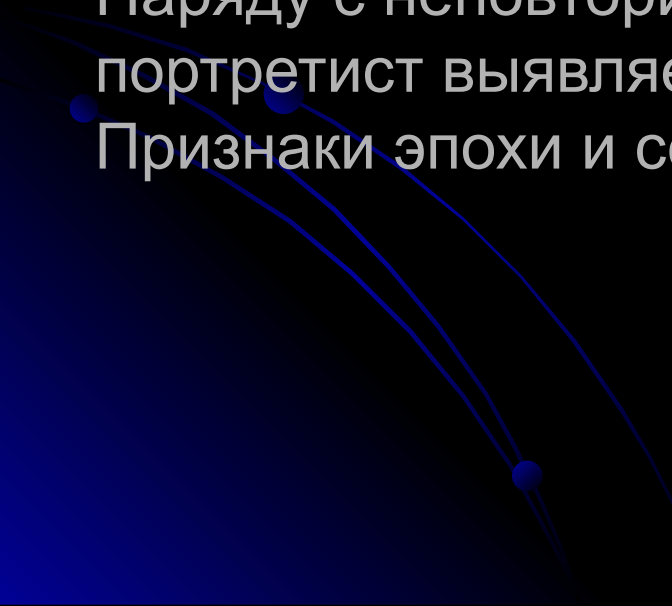


Необходимое требование , предъявляемое ко всякому портрету, - **передача индивидуального сходства.**

Сходство это не ограничивается лишь внешними признаками.

Воспроизводя индивидуальный облик человека, художник Раскрывает его внутренний мир, сущность характера.

Наряду с неповторимым индивидуальным своеобразием портретист выявляет в облике модели типические черты, Признаки эпохи и социальной среды.



Разновидности портрета по характеру изображения:

Парадный — изображение человека в полный рост (на коне, стоящим или сидящим). Фигура обычно изображается на архитектурном или пейзажном фоне.

Камерный — изображение по пояс, погрудное, оплечное изображение. Фигура изображается на нейтральном фоне.

Интимный — портрет, выражающий доверительные отношения между художником и изображенным.

Костюмированный — портрет, в котором человек представлен в виде какого-либо мифологического, исторического, театрального или литературного персонажа.

В наименовании таких портретов обычно включаются слова «в виде» или «в образе» (например: «Екатерина II в виде Минервы».)

В зависимости от характера костюмирования различают **мифологический, исторический.**

Автопортрет - изображение художником самого себя.

Разновидности портрета по числу изображений:

Обычный – изображение одного человека.

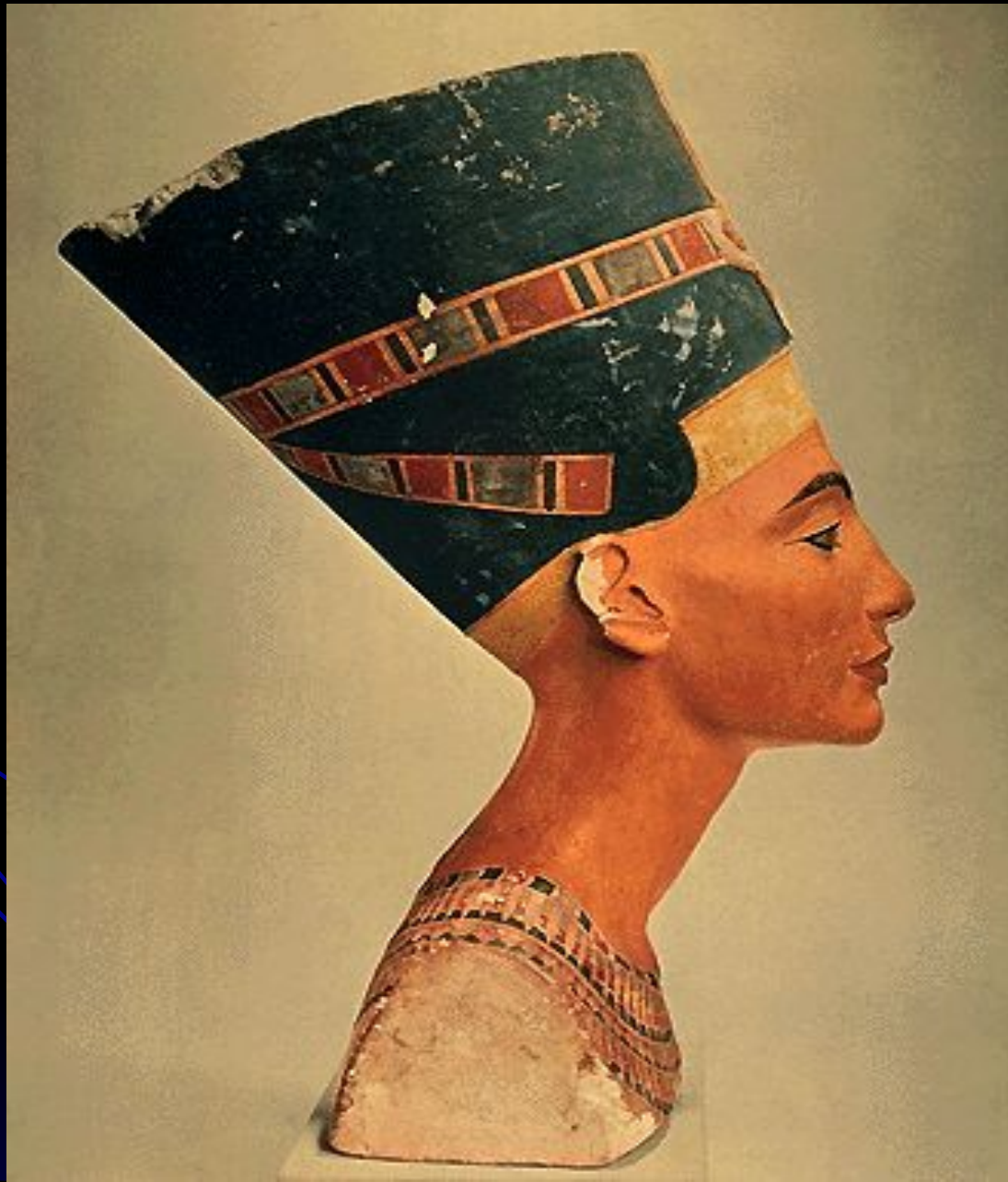
Двойной – изображение двух человек.

Групповой - изображение группы людей.

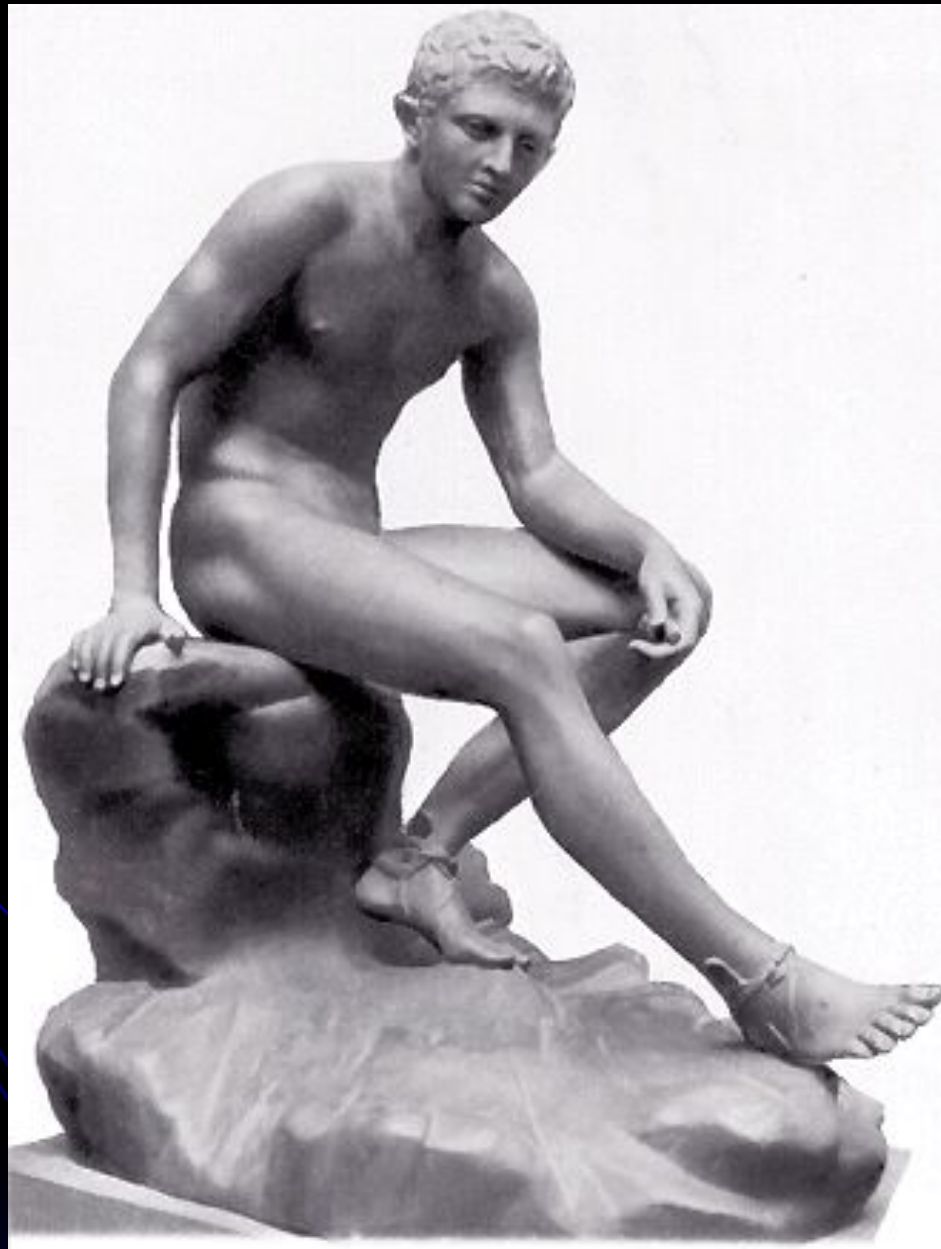
Женская голова из Микен. 13 в. до н.э.



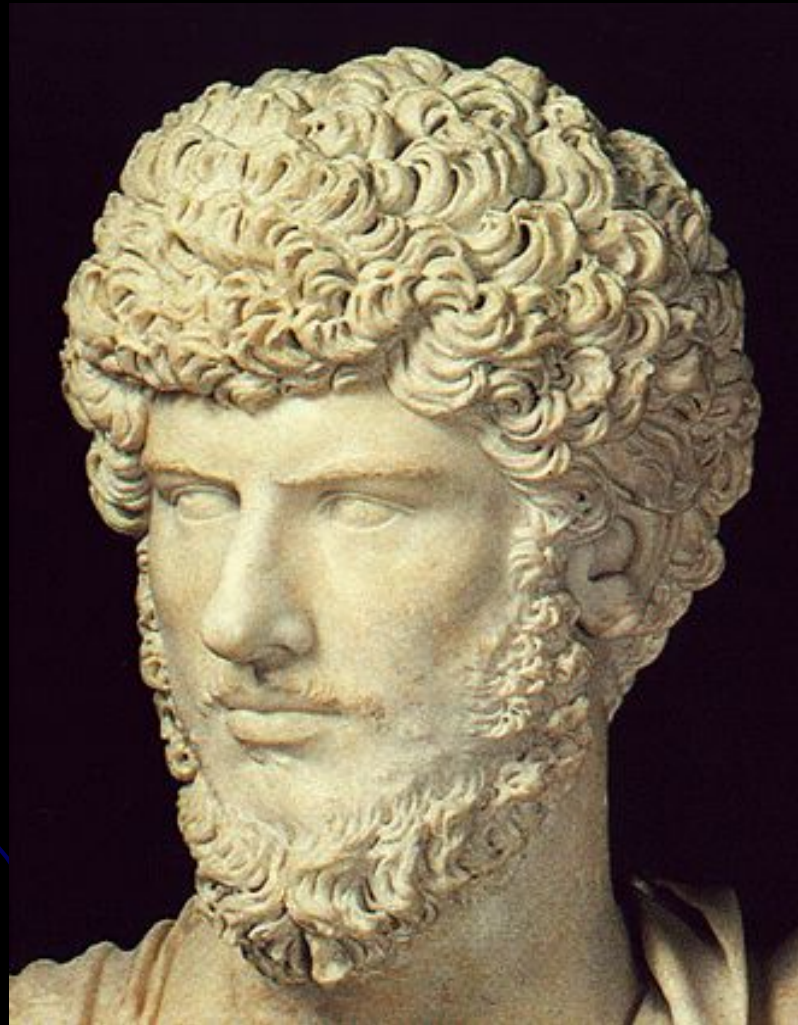
Тутмес. «Портрет царицы Нефертити».
Раскрашенный известняк. 1 – я четверть 14в. До н.э.



Лисипп. «Отдыхающий Гермес». 4 в. до н.э.
Римская копия. Национальный музей . Неаполь.



«Портрет Люция Вера». 3 – я четв. 2в.



«Жертвоприношение Авраама».
Скульптура собора в Шартре. Фрагмент.



Шан Ву Шен. «Портрет неизвестного».



Китагава Утамаро. Красавица Осомэ из дома Абура – е». Цветная гравюра на дереве. Около 1799.



Султан Мухаммед. «Молодой принц читающий книгу».
16 в. Российская национальная библиотека. Санкт – Петербург.



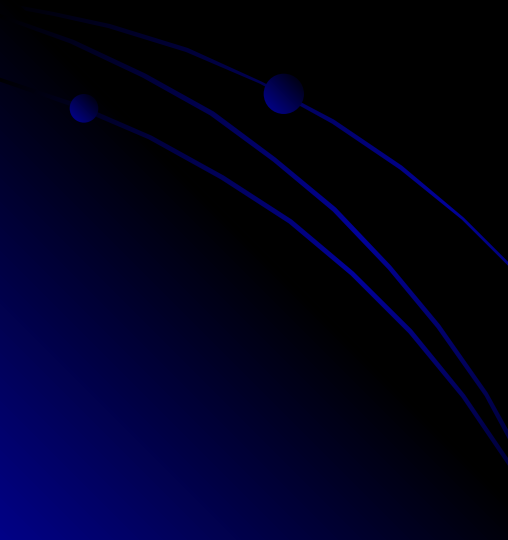
Пьеро делла Франческа. «Портрет герцога Федериго да Монтерельтро».
Около 1465. Галерея Уфици. Флоренция.



*Пьеро ди Козимо. «Портрет Симонетты Веспуччи».
Около 1520. Музей Конде. Шантийи.*



Леонардо да Винчи. «Мона Лиза (Джоконда)». 1503 – 1505. Лувер. Париж.



Леонардо да Винчи. «Дама с горностаем».
1485 – 1490. Народный музей. Краков.



А. Бронзино. «Элеонора Толедская с сыном». Около 1545. Галерея Уфици. Флоренция.



*А. Дюрер. «Портрет молодого человека». 1521.
Картинная галерея Дрезден.*



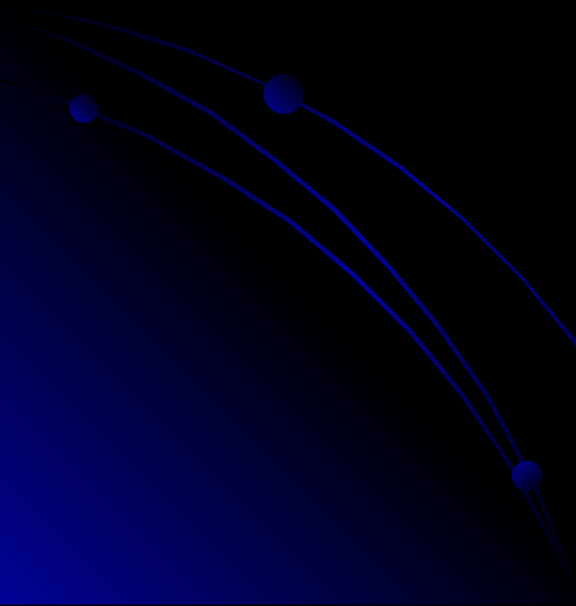
Ф. Клуэ. «Портрет Карла XIV». 1569.
Государственный Эрмитаж. Санкт – Петербург.



Ф. Халс. «Портрет супружеской пары». 1627. Рейксмюсеум. Амстердам.



Рембрандт. «Портрет старика в красном». 1652 – 1654.
Государственный Эрмитаж. Санкт – Петербург.



П.П. Рубенс. «Автопортрет с Изабеллой Брант». 1609.
Старая Пинакотека. Мюнхен.



*А. ван Дейк. «Семейный портрет». 1621.
Государственный Эрмитаж. Санкт – Петербург.*



Т. Гейнсборо. «Портрет дамы в голубом». Конец 1770 – х гг.
Государственный Эрмитаж. Санкт – Петербург.



Дж. Рейнольдс. «Нелли О'Бриен». 1760 – 1762.
Коллекция Уоллес. Лондон.



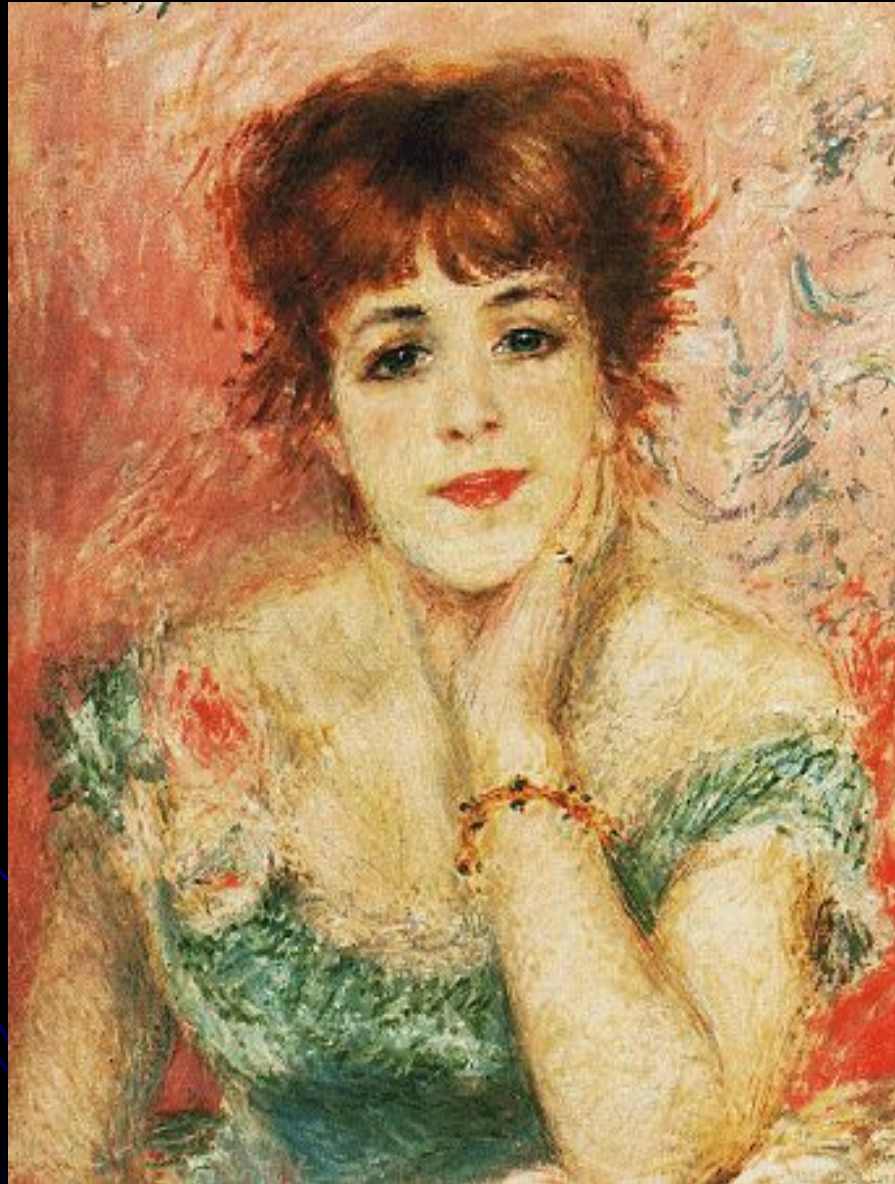
Я. Матейко. «Автопортрет». 1892.
Национальный музей . Варшава.



О. Домье. «Ратапуаль». Бронза. 1850. Лувер. Париж.



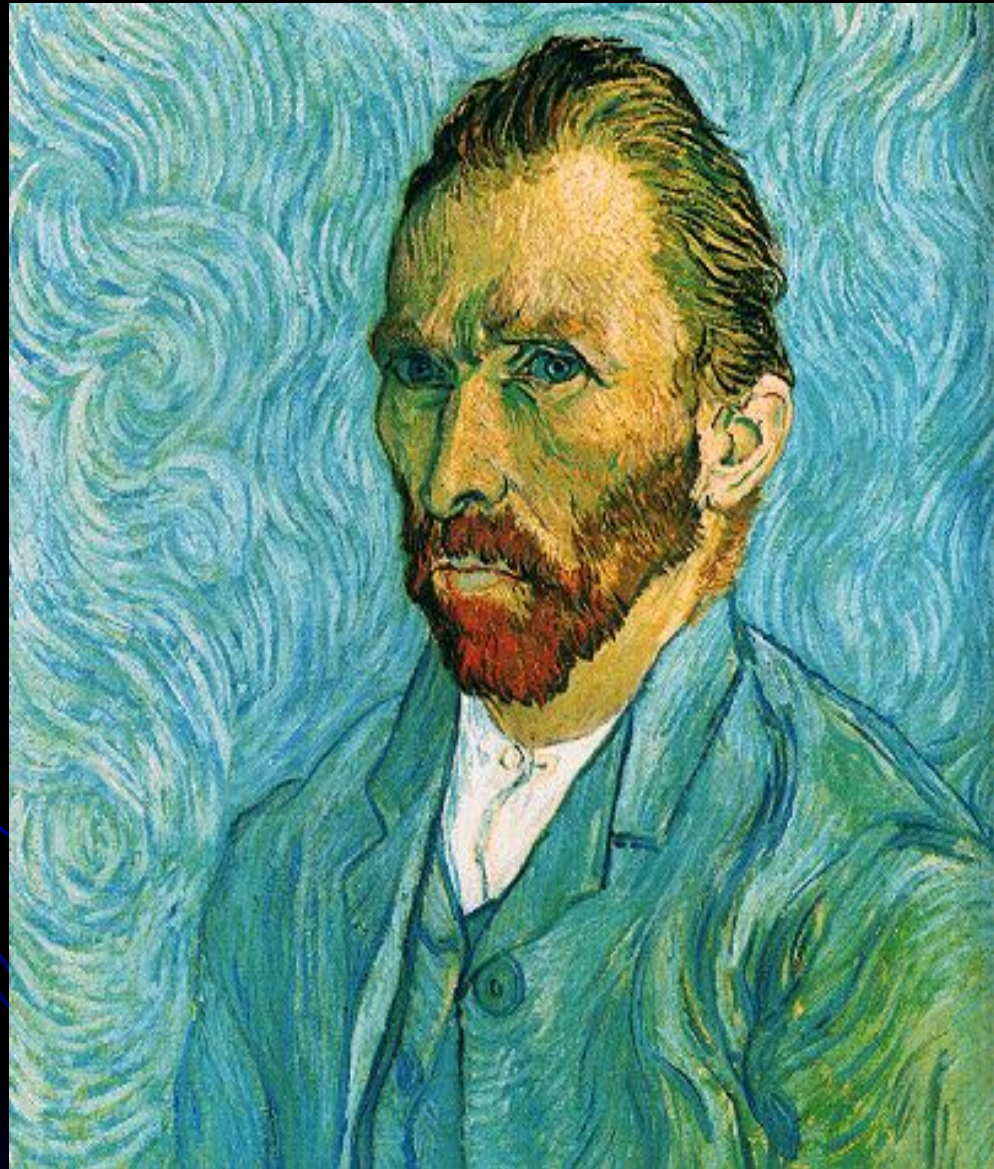
*О. Ренуар. «Жанна Самари». 1877.
Музей изобразительного искусства им. А.С. Пушкина. Москва.*



О. Ренуар. «Детский портрет».
Частная коллекция. Базель.



В. ван Гог. «Автопортрет». 1890. Лувр. Париж.



*А. де Тулуз – Лотрек. «Портрет матери художника». 1871.
Музей Тулуз – Лотрека». Альби.*

