



**«Разработка и апробация
моделей центров
сертификации
профессиональных
квалификаций и экспертно-
методического центра в
отрасли машиностроения»**

ГК № № 12.Р20.11.0010 от 30 августа 2011 г.

Центр



Мероприятия

- Разработка модели измерительных средств для оценки и сертификации квалификаций;
- Формирование измерительных материалов;
- Подбор экспертов по оценке квалификаций в отрасли машиностроения;
- Проведение подготовки экспертов в виде семинара на базе экспертно-методического центра с учетом сформированных измерительных средств для оценки и сертификации квалификаций и критериев оценки;
- На основе модели экспертно-методического центра и нормативного, организационно-технического и методического обеспечения центра проведение апробации.



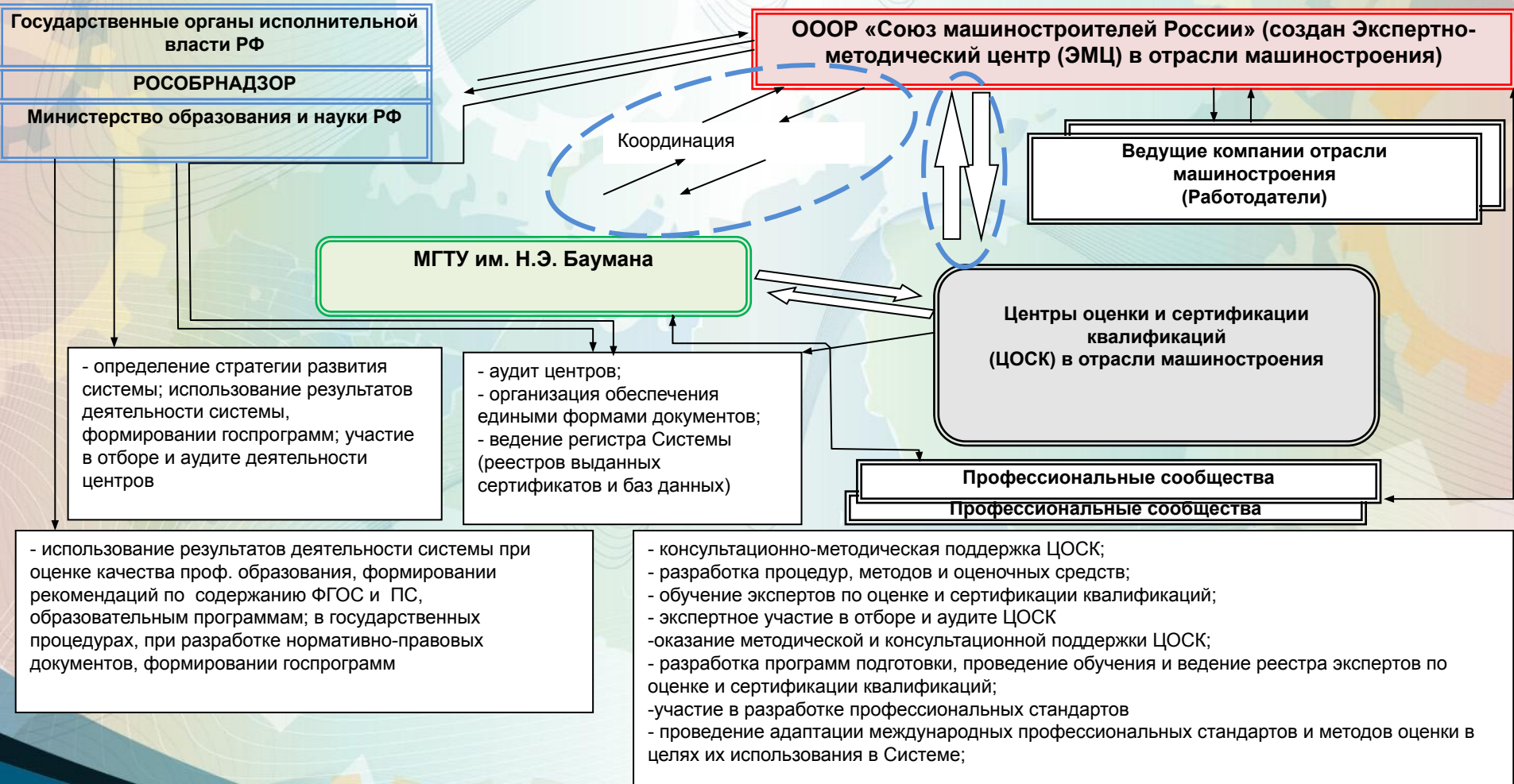
Схема ЭМЦ



- Описание исполняемой функций



- Информационное взаимодействие внутри СИСТЕМЫ





Структурная схема ЦОСК

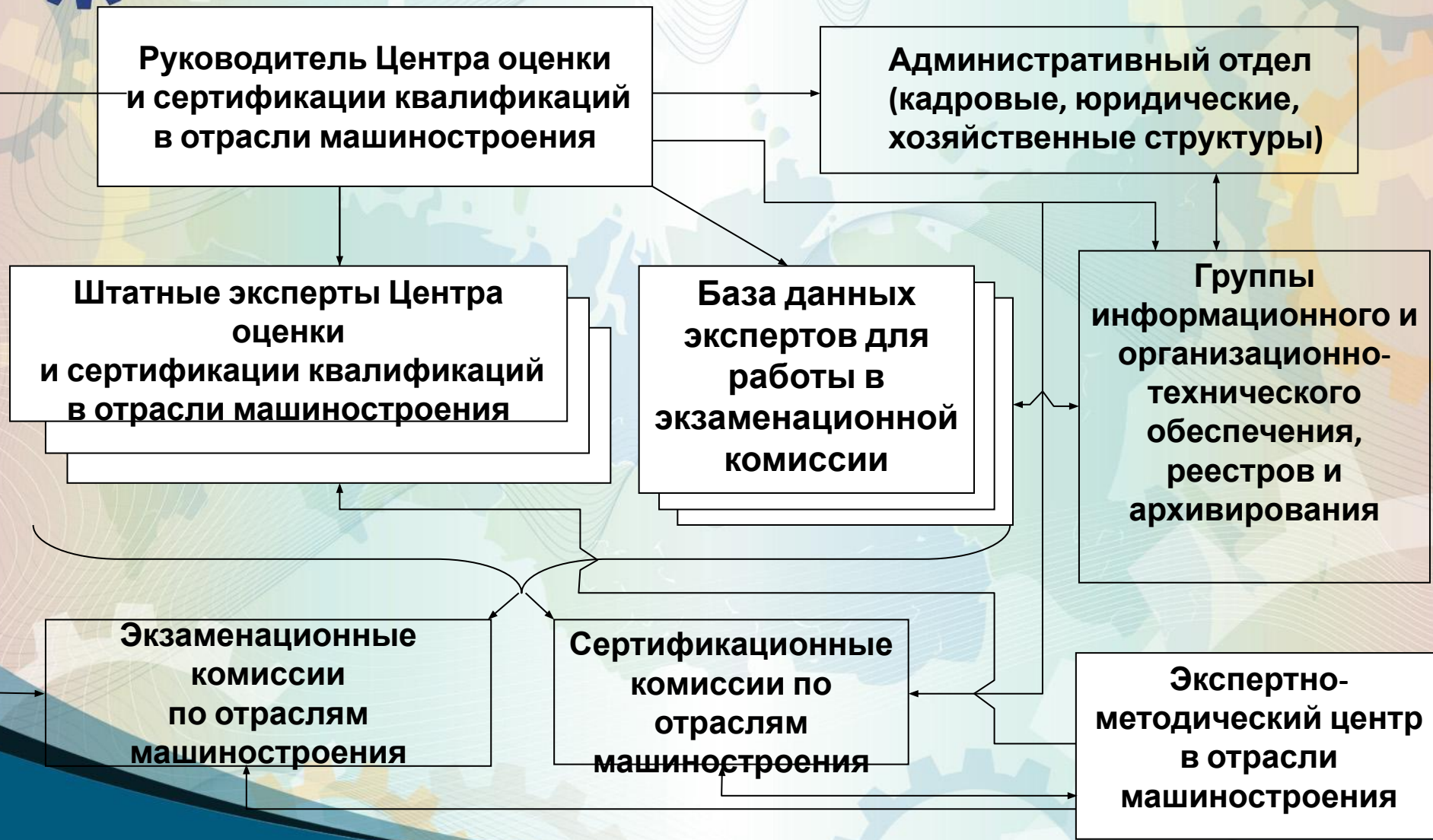
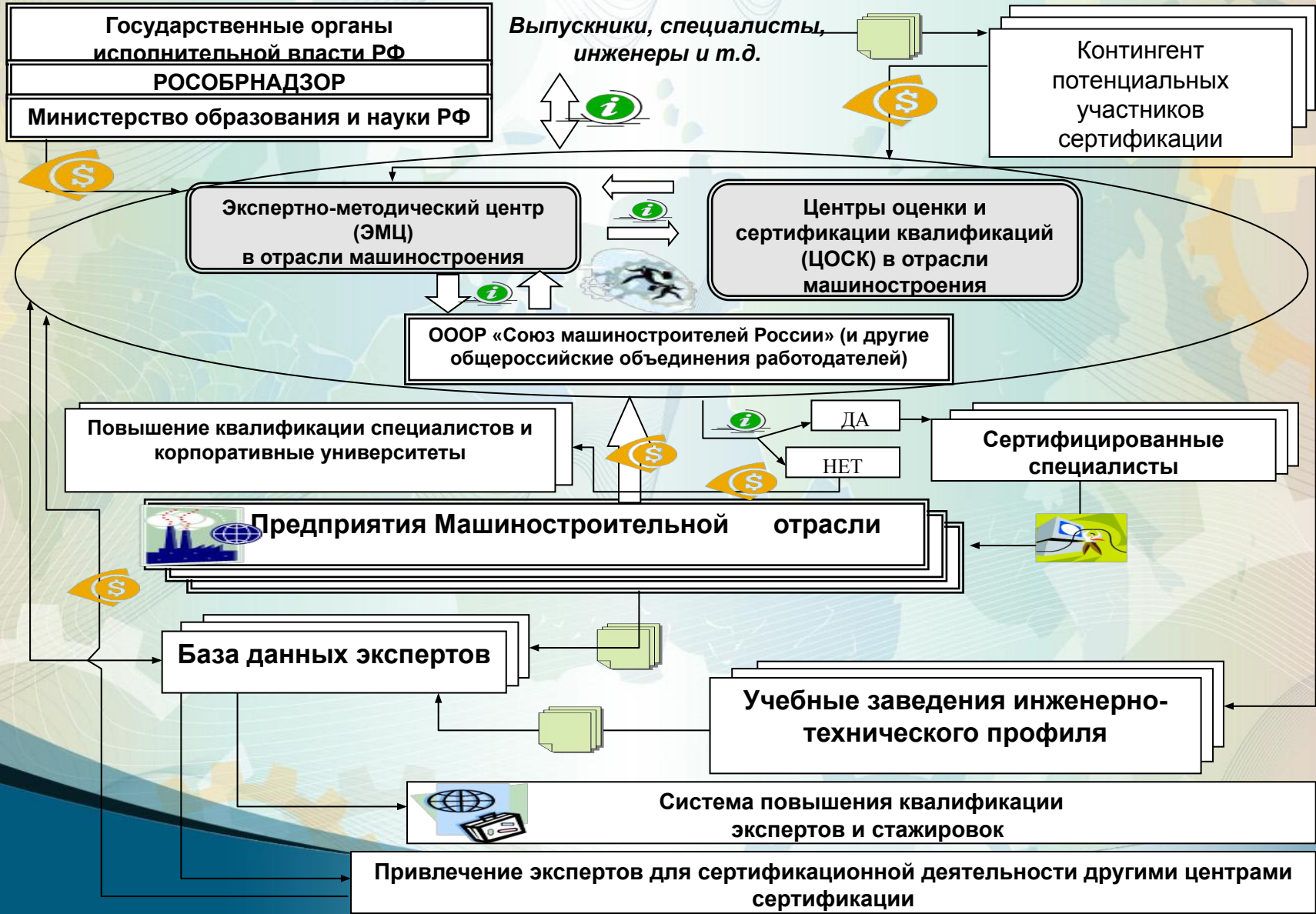




Схема бизнес процессов





Предприятия-партнеры

- ФГУП "Государственное научно-производственное предприятие «Базальт», г. Москва;
- ОАО "РПКБ" Московская область, г. Раменское;
- ОАО "Российская электроника, г. Москва;
- ОАО «АВТОВАЗ», г. Тольятти;
- Закрытое акционерное общество «ФИНВАЛ-Индастри», г. Москва;
- Открытое Акционерное Общество "Армавирский завод тяжелого машиностроения«, Краснодарский край;
- ОАО "Концерн «Ижмаш», г. Ижевск;
- ОАО «Машиностроительное производственное объединение имени И. Румянцева», г. Москва;
- ЗАО "МСЗ-Салют" г. Москва.



Спасибо за внимание !

ОООР «Союз машиностроителей России»

МГТУ им. Н.Э. Баумана

Веб-сайт: www.soyuzmash.ru

e-mail: ssm@soyuzmash.ru