

# Профиль «Изобразительное искусство»

(квалификация «БАКАЛАВР»)

# *Получивший данное образование может работать:*

- учителем изобразительного искусства;
- учителем МХК;
- педагогом дополнительного образования в школе;
- руководителем изостудии.

# Вступительные экзамены на дневное и заочное отделения:

- **рисунок** (экзамен по специальности);
- **обществознание** (*ЕГЭ или вузовские тесты в соответствии с правилами приёма*);
- **русский язык** (*ЕГЭ или вузовские тесты в соответствии с правилами приёма*).

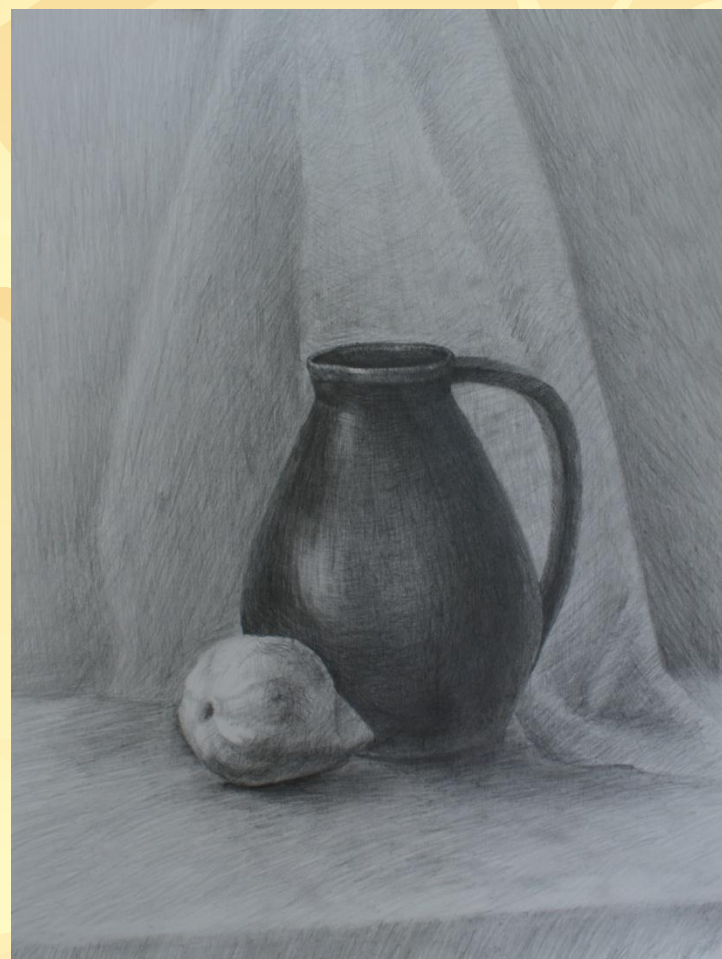
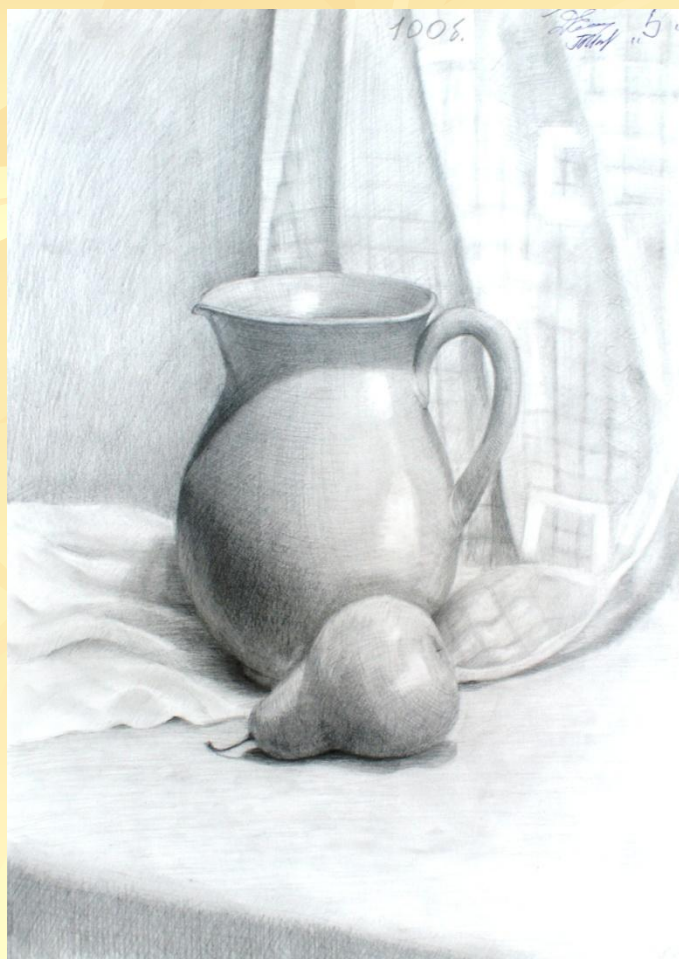
# Экзамен по специальности (рисунок)

- Экзамен проводится в три дня (12 учебных часов, по 4 часа ежедневно).
- Абитуриенты рисуют с натуры натюрморт, состоящий из двух-трёх не сложных по форме предметов быта на фоне драпировок.
- Материал: бумага, графитный карандаш. Формат А3 (297x420).

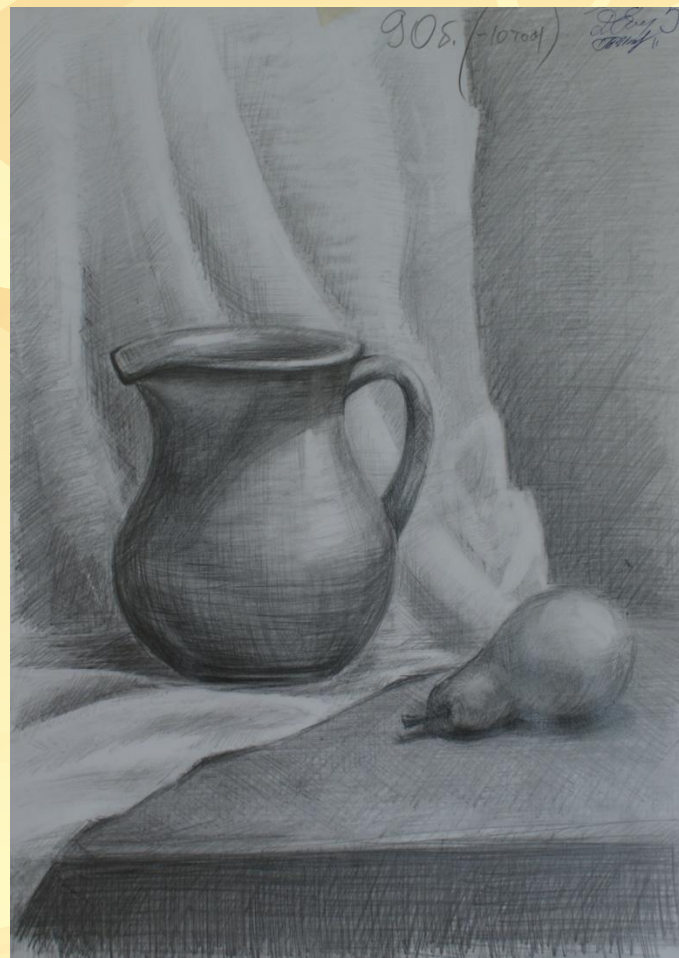
# Примеры экзаменационных постановок



# Примеры выполненных на «отлично» и «хорошо» экзаменационных рисунков



# Примеры выполненных на «отлично» и «хорошо» экзаменационных рисунков



**Обучаться по профилю «изобразительное искусство» (квалификация «бакалавр»)  
могут все желающие,**

**независимо от того, учились ли Вы в художественной школе или закончили только общеобразовательную школу.**

**Главное, чтобы у Вас была любовь к искусству и желание посвятить себя выбранной профессии!**



# Пленэрная практика



# Пленэрная практика



# В мастерской акварельной живописи



# В мастерской масляной живописи



# В мастерской масляной живописи



# В мастерской рисунка



# Наши выставки

