

**Программа размещения
рекламной информации на
новом рекламном носителе.**

ООО «РИО»

Г.Тольятти 2011г.

Если Вам знакомы эти ситуации...

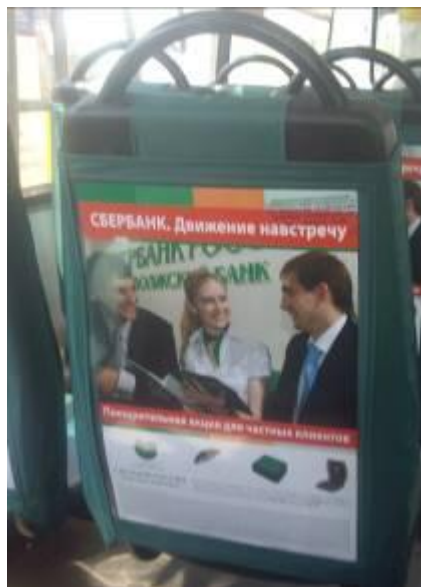
Вы сталкиваетесь с тем, что размещение рекламы в традиционных СМИ уже не так эффективно в силу перегруженности этих каналов рекламными сообщениями.

Вам не совсем нравится, что Ваш рекламный бюджет требует ежемесячного увеличения для достижения заметного эффекта от рекламы.

... тогда эта информация для ВАС!!!

Предлагаем Вашему вниманию

программу размещения рекламы на новом и эффективном рекламном носителе в общественном транспорте г. МОСКВА



Статистика пользования общественным транспортом населения

По данным исследований, пользуются общественным транспортом:

- 41% - россиян каждый день,
- 23% - несколько раз в неделю,
- 33% - несколько раз в месяц,
- 3,5%- опрошенных никогда не пользуются общественным транспортом.

Основная масса населения, пользующегося общественным транспортом – это работающее население с доходом 35-45 тыс. руб. в месяц.

Согласно исследованиям, реклама размещенная внутри салонов общественного транспорта интересует более 90-92% пассажиров.

Механизм работы рекламного носителя

Реклама внутри транспорта оказывает непосредственный контакт с потенциальными потребителями.

За счет локализации рекламных материалов она сама по себе предрасполагает пассажиров к ее изучению, ознакомлению, прочтению, за частую это единственное дело, чем можно занять себя вовремя всей поездки.

Пребывая в пути, пассажир неоднократно изучает и считывает размещенную рекламную информацию. При этом, человек не только запоминает визуальное изображение, ну и практически всю рекламную текстовую часть.

Тем самым пассажир неосознанно откладывает в своем подсознании рекламное сообщение.

Основные преимущества размещения рекламы с использованием рекламного носителя

-  постоянное, непрерывное воздействие на аудиторию во время поездки, обладает цикличностью;
-  ненавязчиво привлекает внимание;
-  присуща повторяемость, так как многие пассажиры в своей жизнедеятельности используют одни и те же маршруты;
-  дает возможность более обширно предоставить рекламную информацию о товаре или услуге;
-  способствует более быстрому продвижению новых товаров и услуг на рынке;
-  доступна потенциальным клиентам в разных районах города, имеет максимальный территориальный охват;
-  дорожные пробки, заторы на дорогах способствуют более глубокой усваиваемости рекламе внутри автомашины;
-  затраты на проведение рекламной компании существенно ниже, чем на проведение аналогичной по масштабу компании при использовании традиционных видов рекламы.

Доводы для сомневающихся

Согласно данным исследовательских фирм, для эффективного восприятия рекламного объявления, потребители должны с ним встретиться от **3 до 6 раз в 4-недельный срок**.

Размещение рекламы внутри транспорта с использованием рекламного носителя создает:

- Непрерывное воздействие на одну и ту же аудиторию примерно 15 и более минут в течение каждой поездки.
- Высокую частота повторных контактов с рекламным посланием (в течение недели от 4 до 12 раз, в месяц – более 20)
- А так же яркая цветная печать и глянцевая поверхность делает рекламу броской, выразительной, запоминающейся.

Что можно рекламировать, используя данный вид рекламы?

Товары и услуги направленные на широкую публику.

Аптеки, магазины, банки, агентства недвижимости, юридические фирмы, полиграфические центры, торговые предприятия, оптовые базы, производители напитков и продуктов питания, производственные фирмы, туристические агентства и т.д.

К достоинствам данного вида рекламы относится также:

периодичность потребления рекламной информации аудиторией, что становится просто незаменимым в случае необходимости предприятия оповещать потребителей об изменениях в своей деятельности, акциях, событиях (юбилеи, открытие новых торговых точек, появление новых услуг или новых видов деятельности), либо же в рамках имиджевых рекламных кампаний создавать впечатление присутствия на рынке, стабильности и развития.

Описание рекламного носителя

- Рекламный носитель является интеллектуальной собственностью и запатентован в соответствии с законодательством РФ.
- Рекламный носитель выполнен по форме сиденья в салоне автобуса.
- Рекламная информация форматом А3, располагается в специальном отделении и защищена прочным прозрачным пластиком.
- Рекламный носитель имеет антивандальное исполнение, очень прочен и смотрится очень эстетично.



Размещение рекламного носителя

- Рекламные носители размещаются в автобусах марки Богдан.
- Автобусы марки Богдан – современные, комфортабельные автобусы созданные на базе автобуса ISUZU и предназначенные для перевозки пассажиров в городских условиях.
- Рекламный носитель размещается в салоне автобуса на спинке сидения.
- Всего мест размещения в одном автобусе – 17.



Маршруты г.Москва на которых доступно данное предложение

Номер маршрута и его описание		Кол-во автобусов на маршруте	Количество ездов по маршруту в одном направлении
№ маршрута	37м. ст.м."Красногвардейская" - ст.м."Теплый Стан"	15	9
№ маршрута	16м ст.м."Каширская" - мкр.Братеево	10	8
№ маршрута	476м ст.м."Речной вокзал" - г.Зеленоград 14 мкрн	10	6
№ маршрута	857 ст.м."Тушинская" - г.Красногорск	12	5
№ маршрута	121 ст.м."Молодежная" - пос.Горки X (Лесные дали)	15	8
№ маршрута	856 ст.м. Тушинская - Павшинская пойма	8	9
№ маршрута	177 ст.м."Медведково" - ст.Мытищи	11	9
№ маршрута	567 пос.Челюскинский - ст.м."Бабушкинская"	8	9
№ маршрута	13 6 микр-н - Леонидовка	8	7
№ маршрута	100 г.Железнодорожный - ст.м."Выхино"	14	10
ИТОГО АВТОБУСОВ		111	

Дополнительные материалы

На сайте компании ООО «РИО»
www.riotlt.ru Вы также найдете:

- коммерческое предложение;
- подробное описание маршрутов;
- графические карты-схемы маршрутов;

Наши координаты:

ООО «РИО»

445009, РФ, Самарская обл., г.Тольятти

Ул.Новопромышленная,15

Заказ размещения рекламы

тел. (8482) 78-15-64

www.riotlt.ru

e-mail: riotlt@mail.ru



**Спасибо за
внимание.**