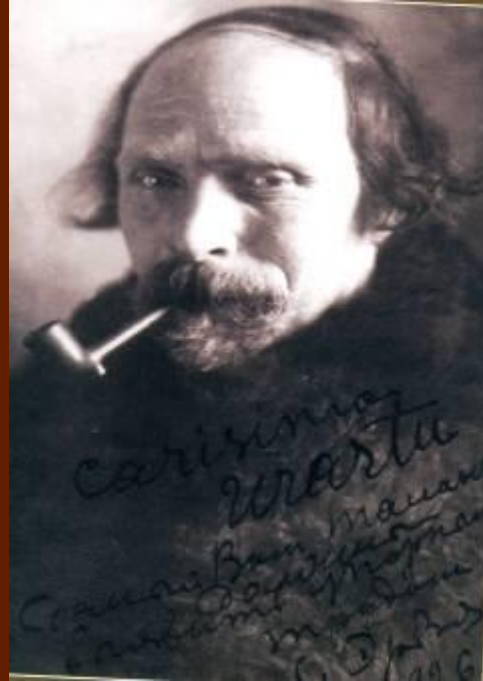


# Заочная экскурсия в Мордовский республиканский музей им. С. Д. Эрьзи.



Подготовила: учитель русского языка и литературы  
Обухова О. В.

# Вид музея



# Основные даты жизни и творчества Степана Дмитриевича Эрьзи.

- 1876- 27 октября родился в селе Баеве Алатырского уезда Симбирской губернии.
- 1892- Переезжает вместе с семьей в г. Алатырь: ученик различных иконописных мастерских.
- 1893-1897 – Уезжает в Рязань, поступает в иконописную мастерскую Ковалинского. Расписывает церкви приволжских городов и сел.
- 1899- Возвращается в Алатырь , исполняет декорации к спектаклю, посвященному столетнему юбилею со дня рождения А. С. Пушкина.
- 1902-1906 - Учится в Московском училище живописи, ваяния и зодчества.
- 1906- Участвует в XXVI периодической Московского общества любителей художеств.
- 1906-1914 - Живет и работает в Италии и Франции. Создает произведения "Тоска" , " Автопортрет" (1908), " Тюремный священник"(1909), " Последняя ночь"(1911), " Каменный век"(1911) и др. участвует в различных выставках.
- 1912-Участвует в выставке "Осенний салон" в Париже.
- 1914- возвращается в Россию.

- 1918- Уезжает в Екатеринбург. Создает монументальные произведения “Великому кузнецу миру”, “Погибшими уральским коммунистам”, “Парижским коммунарам” и другие.
- 1921- Переезжает в Новороссийск, а затем в Батуми. Создает портреты В.И. Ленина, К. Маркса, Ф. Энгельса, деятелям культуры Грузии.
- 1923- Живет и работает в Баку. Осуществляет монументальное оформление Дома союза горняков.
- 1926- Участвует в выставках Москвы, избирается действительным членом ОРСа.
- 1926-1927 –Уезжает во Францию. Выставка в галерее Жана Шарпантье.
- 1950- Возвращается на Родину.
- 1954- Персональная выставка произведений в Москве.
- 1957- Указом Президиума Верховного Совета СССР награжден орденом Трудового Красного Знамени за многолетнюю деятельность в области изобретательного искусства.
- 1959- Скончался в Москве, похоронен в Саранске.



Портрет матери скульптора.  
1940. Урундай.



Четырнадцатилетняя мать.  
1939. Кебрачо.



Ева.  
1919. Мрамор.



Парижанка в шляпе.  
1927.

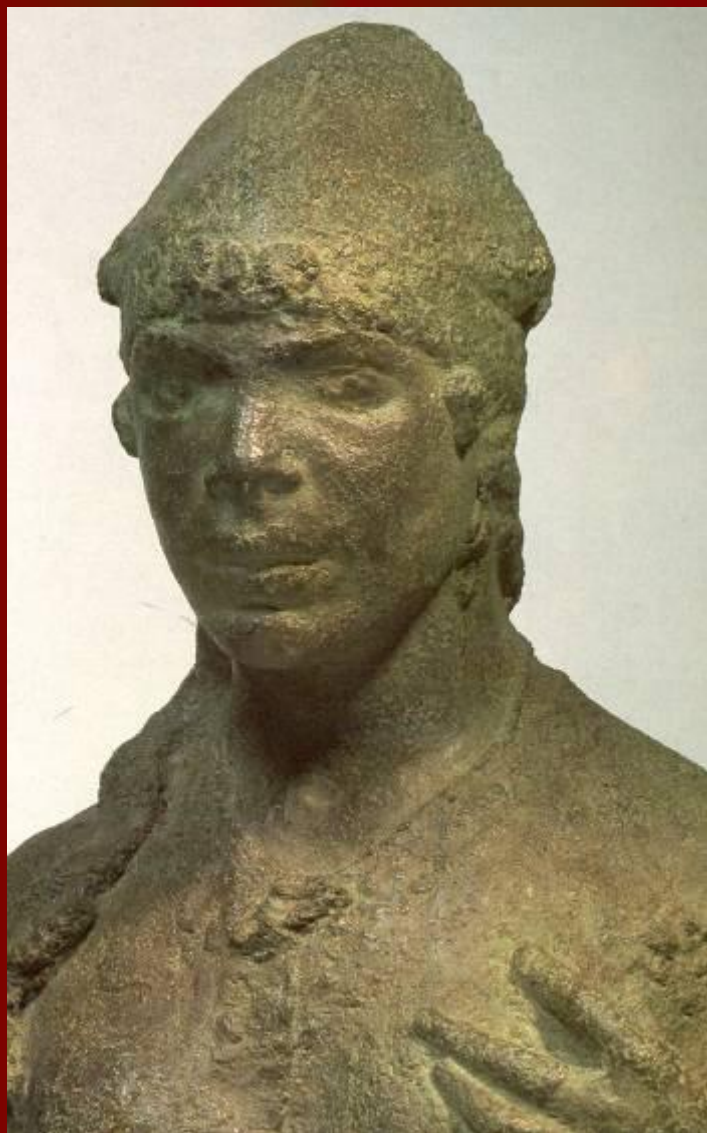




Испанка.  
1942.



Аргентинка .  
1937. Кебрачо.



Эрзянка.  
1915. Железобетон.



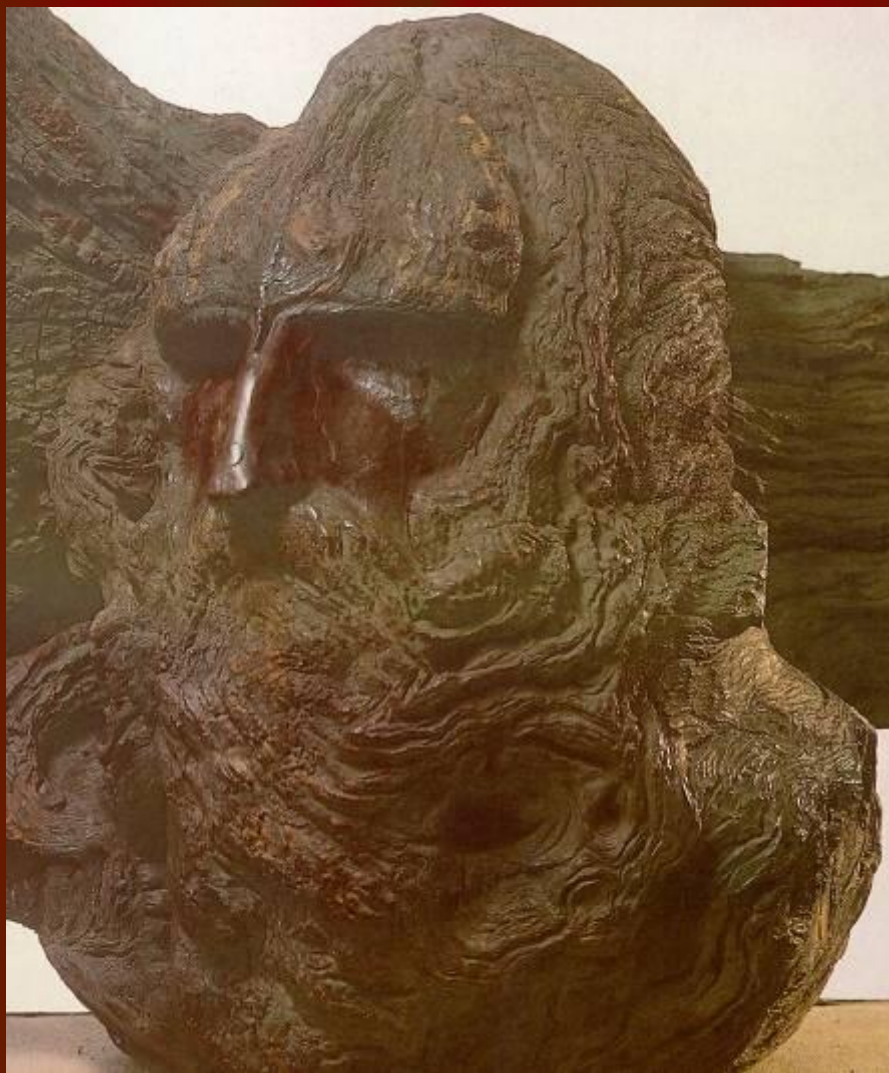
Портрет русской женщины.  
1948. кебрачо.



Калипсо.  
1917. Мрамор.



Автопортрет (тоска).  
1908.



Александр Невский.  
1931.



Моисей.  
1932.





Микеланджело.  
1940.



Эрзя и его скульптура.