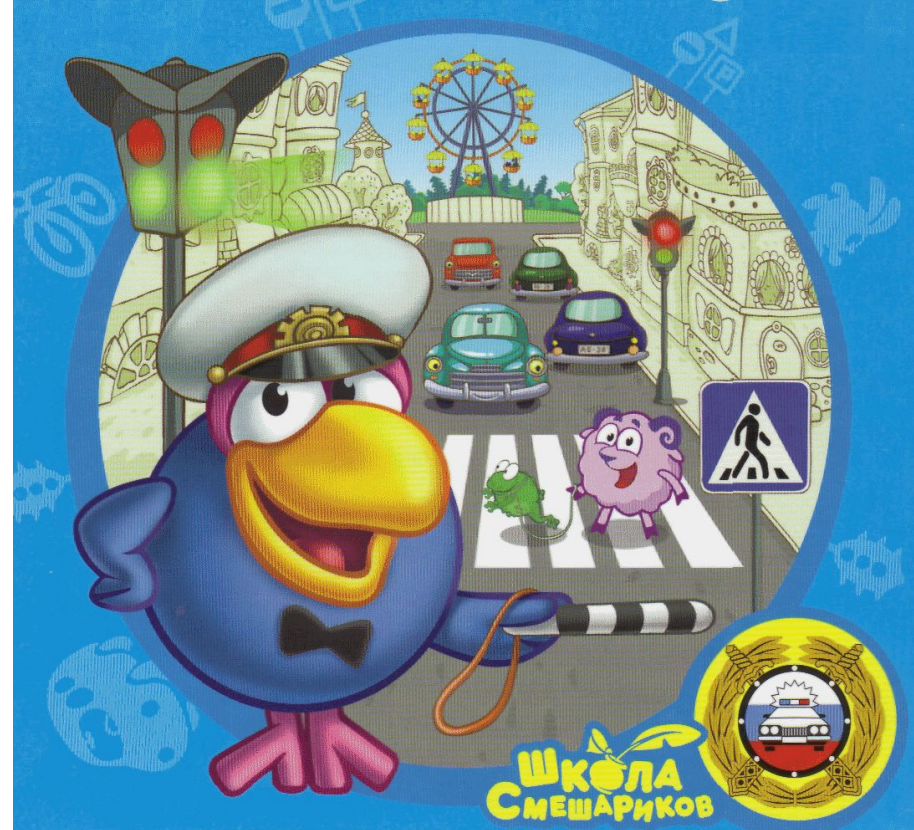




# Экзамен по ПДД





## №1. Как расшифровывается ПДД?

**А:** Пешеходное ДорогоДвижение

**Б:** Правила Дорожного Движения

**В:** Песня Дикого Динозавра



№1. Как расшифровывается ПДД?

Правильно!

А:

Б: Правила Дорожного Движения

В:





## №2. Зачем нужны Правила Дорожного Движения?

**А:** Чтобы не скучать

**Б:** Чтобы их нарушать

**В:** Чтобы на дорогах был порядок



## №2. Зачем нужны Правила Дорожного Движения?

Правильно!

А:

Б:

В: Чтобы на дорогах был порядок





## №3. Кто такой пешеход?

**А:** Тот, кто ходит пешком

**Б:** Тот, кто проверяет билеты в автобусе

**В:** Тот, кто много путешествует



## №3. Кто такой пешеход?

**Правильно!**

**А:** Тот, кто ходит пешком

**Б:**

**В:**





## №4. Какие дороги придуманы специально для пешеходов?

А: Железные

Б: Тротуары

В: Автомагистрали



## №4. Какие дороги придуманы специально для пешеходов?



Правильно!

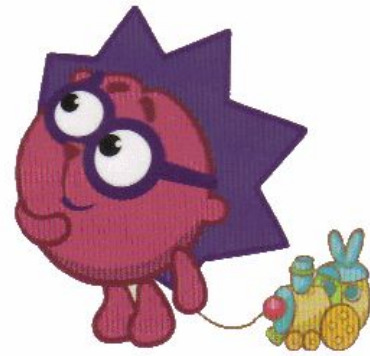
А:

Б: Тротуары

В:

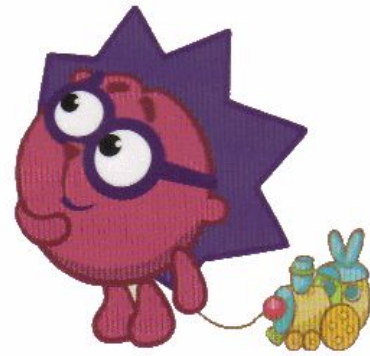


## №5. Для чего пешеходам нужны обочины?



- А:** Чтобы сажать на них цветы, играть, загорать и валяться
- Б:** Чтобы по ним ездили машины и не мешали пешеходам
- В:** Чтобы пешеходы могли идти, не мешая машинам

## №5. Для чего пешеходам нужны обочины?



Правильно!

А:

Б:

В: Чтобы пешеходы могли идти, не мешая машинам





**№6. Как иначе называется пешеходный переход?**

**А:** Леопард

**Б:** Зебра

**В:** Полосатик



№6. Как иначе называется пешеходный переход?

Правильно!

А:

Б: Зебра

В:





**№7. Как нужно смотреть по сторонам, когда переходишь дорогу?**

- А:** Вообще не надо никуда смотреть, зажмуриться и бежать быстро-быстро
- Б:** Сначала направо, потом налево
- В:** Сначала налево, потом направо



№7. Как нужно посмотреть по сторонам,  
когда переходишь улицу?

Правильно!

А:

Б:

В: Сначала налево, потом направо



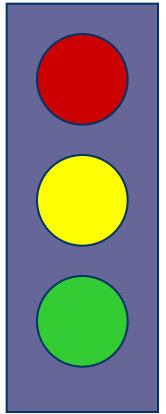
## №8. Как называется прибор, регулирующий движение?

А: Инспектор

Б: Светошар

В: Светофор





№8. Как называется прибор,  
регулирующий движение?

Правильно!

А:

Б:

В: Светофор

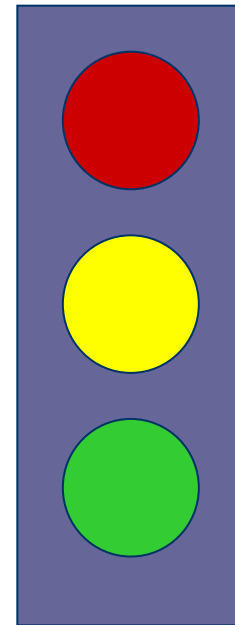


№9. Какой цвет светофора означает, что движение запрещено?

А: Жёлтый

Б: Красный

В: Зелёный



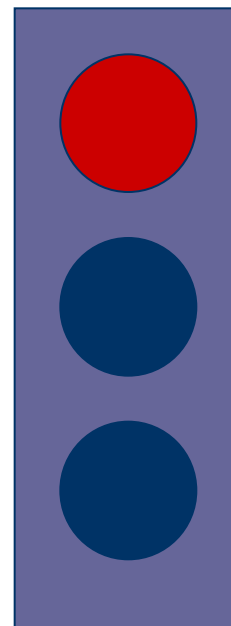
№9. Какой цвет светофора означает, что движение запрещено?

Правильно!

А:

Б: Красный

В:

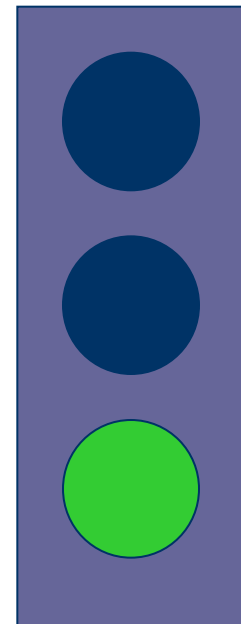


**№10. Что означает, если зелёный свет на светофоре начал мигать?**

**А:** Начинается дискотека!

**Б:** Светофор сломался

**В:** Скоро загорится другой цвет



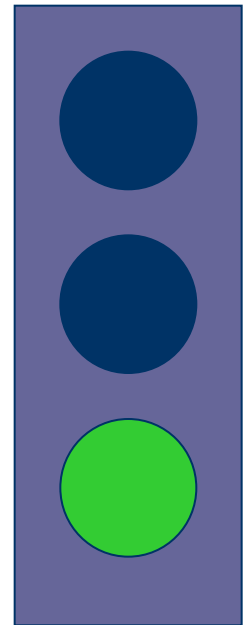
№10. Что означает, если зелёный свет на светофоре начал мигать?

Правильно!

А:

Б:

В: Скоро загорится другой цвет



№11. Какие машины ездят по дорогам с сиренами и мигалками?

**А:** «Скорая помощь» и пожарные

**Б:** Весёлые бетономешалки

**В:** Рейсовые автобусы



№11. Какие машины ездят по дорогам с сиренами и мигалками?

**Правильно!**

**А:** «Скорая помощь» и пожарные

**Б:**

**В:**



№12. Что пассажиру нельзя делать в транспорте во время движения?



**А:** Смотреть в окно

**Б:** Бегать по салону

**В:** Звонить по телефону



№12. Что пассажиру нельзя делать в транспорте во время движения?



**Правильно!**

**А:**

**Б:** Бегать по салону

**В:**





№13. Что делать, если ты вышел из транспорта и тебе нужно перейти дорогу?

**А:** Обойти транспорт спереди

**Б:** Найти ближайший пешеходный переход и по нему перейти улицу

**В:** Как следует разбежаться и перепрыгнуть транспорт



№13. Что делать, если ты вышел из транспорта и тебе нужно перейти дорогу?

**Правильно!**

**А:**

**Б:** Найти ближайший пешеходный переход и по нему перейти улицу

**В:**



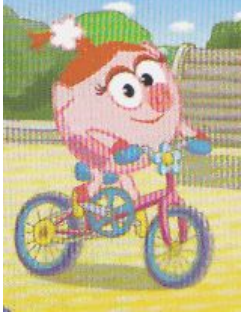


№14. Со сколько лет можно  
ездить на велосипеде по шоссе?

**А:** С четырёх лет (4)

**Б:** С сорока четырёх лет (44)

**В:** С четырнадцати лет (14)



№14. Со сколько лет можно  
ездить на велосипеде по шоссе?

**Правильно!**

**А:**

**Б:**

**В:** С четырнадцати лет (14)



## №15. Зачем велосипедисту нужен шлем?



**А:** Чтобы друзей удивить

**Б:** Чтобы уши не мёрзли

**В:** Чтобы защитить голову при падении



## №15. Зачем велосипедисту нужен шлем?

Правильно!

А:

Б:

В: Чтобы защитить голову при падении





№16. Какой вид транспорта обозначается буквой «М»?

А: Мотоцикл

Б: Машинки

В: Метро





№16. Какой вид транспорта обозначается буквой «М»?

Правильно!

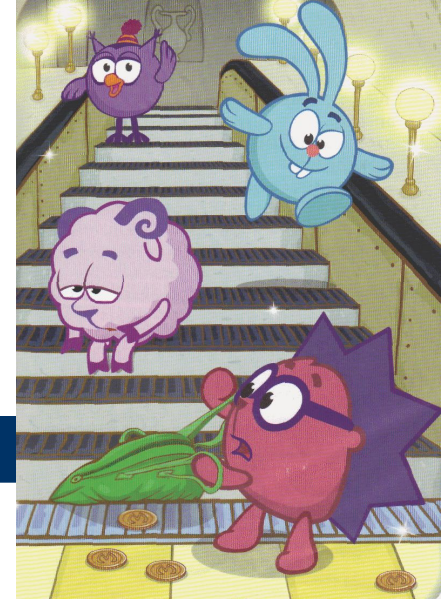
А:

Б:

В: Метро



# №17. Как нужно вести себя на эскалаторе?



**A:** Быстро бежать по ступенькам

**Б:** Стоять спокойно и держаться за поручни

**В:** Устроиться поудобнее и заснуть

# №17. Как нужно вести себя на эскалаторе?

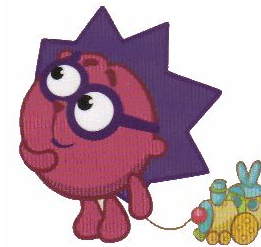
Правильно!

А:

Б: Стоять спокойно и держаться за поручни

В:



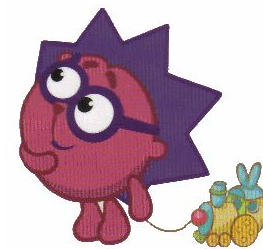


№18. Как выглядят дорожные знаки, запрещающие движение?

**А:** Большие цветные картинки

**Б:** Квадратные голубые

**В:** Круглые с красной полосой

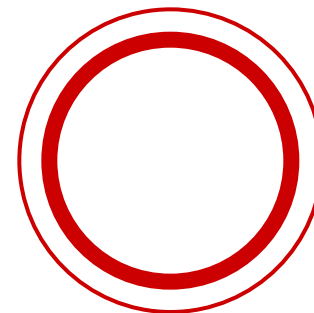


№ 18. Как выглядят дорожные знаки, запрещающие движение?

Правильно!

А:

Б:



В: Круглые с красной полосой





№19. Что нарисовано на знаке пешеходного перехода?

А: Дикая зебра

Б: Перечёркнутая машина

В: Человечек на пешеходной «зебре»



**№19. Что нарисовано на знаке пешеходного перехода?**

**Правильно!**

**А:**

**Б:**

**В: Человечек на пешеходной «зебре»**



## №20. Для чего нужен дорожный инспектор?



**А:** Регулировать движение

**Б:** Веселить пешеходов

**В:** Штрафовать водителей



## №20. Для чего нужен дорожный инспектор?



Правильно!

А: Регулировать движение

Б:

В:





№21. Кто обязательно должен знать  
Правила Дорожного Движения?

А: Пешеходы

Б: Водители

В: Все



№21. Кто обязательно должен знать  
Правила Дорожного Движения?

**Правильно!**

**А:**

**Б:**

**В: Все**



**Неправильный ответ!**



**Подумай хорошенько!**





Поздравляем ВАС!

Вы справились с  
экзаменом!

