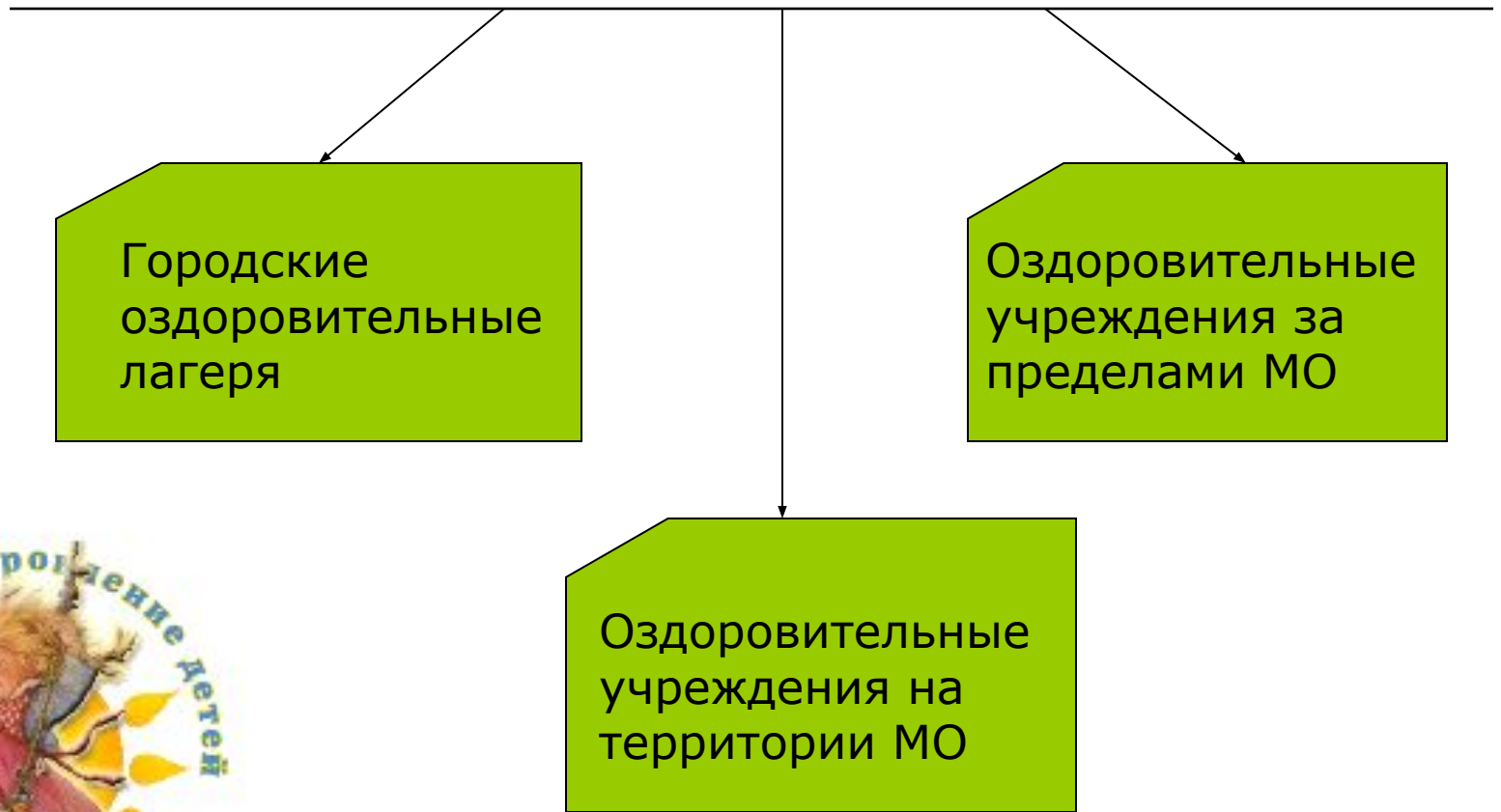


Организация отдыха, оздоровления и занятости детей города Мурманска в 2011 году



13 апреля 2011 года

Организация отдыха, оздоровления и занятости детей летом 2011 года



Оздоровительные лагеря с дневным пребыванием детей

Первомайский административный округ

ОУ	1 смена	2 смена	3 смена
	06.06-30.06	04.07-26.07	30.07-23.08
СОШ № 42	105	-	-
СОШ № 31	-	85	85
Гимназия № 10	125	85	-
СОШ № 37	105	-	-
СОШ № 13	-	-	85



Оздоровительные лагеря с дневным пребыванием детей

Ленинский административный округ

ОУ	1 смена	2 смена	3 смена
	06.06-30.06	04.07-26.07	30.07-23.08
СОШ № 45	115	-	-
СОШ № 11	-	-	75
СОШ № 44	105	75	-
СОШ № 41	-	75	-
СОШ № 57			



Оздоровительные лагеря с дневным пребыванием детей

Октябрьский административный округ

ОУ	1 смена	2 смена	3 смена
	06.06-30.06	04.07-26.07	30.07-23.08
СОШ № 43	125	75	-
Гимназия № 5	-	-	75
Лицей № 2	110	-	-
СОШ № 34	-	75	-



Оздоровительные лагеря с дневным пребыванием детей

Коррекционные учреждения

ОУ	1 смена	2 смена	3 смена
	06.06-30.06	04.07-26.07	30.07-23.08
СКОШ № 8	42	-	-
СКОШИ № 1	58	-	-



Оздоровительные учреждения,
расположенные на территории
Мурманской области

Оздоровительные
учреждения

т/б «Лесная»,
Кольский р-н

«Гандвиг»,
Кандалакшский р-н



Санаторно-
оздоровительные
учреждения

Санаторий
«Изовела»,
г. Апатиты

Санаторий
«Тамара»,
г. Мурманск

Зеленоборская
санаторная
школа-интернат

Санаторий
«Лапландия»,
п. Мурмаши

Т/б «Лесная», Кольский р-н



<http://www.lesnaya-baza.ru>

Мурманский областной загородный стационарный детский оздоровительно-образовательный (профильный) центр "Гандвиг"



<http://www.gandyvig.ru/>



Санаторий «Изовела»



<http://www.izovela.ru>

Санаторий «Тамара», г. Мурманск



**Место расположения:
г. Мурманск,
пр. Ледокольный, д.6**

Зеленоборская санаторная школа-интернат



<http://sanatornaya-shkola1.narod.ru>

Санаторий «Лапландия», п. Мурманши



<http://k-laplandia.ru/>

Заявления принимаются по адресу:

г. Мурманск,
ул. Генералова, д. 1/13 (ГИМЦРО)
2 этаж, каб. № 1, тел. 25-37-88
Ершова Татьяна Викторовна



Перечень документов, необходимых для оформления детей в лагеря, расположенные на территории Мурманской области



- Документы для оформления:
 - ✓ Заявление родителей (законных представителей);
 - ✓ Копия свидетельства о рождении(паспорта);
 - ✓ Копия медицинского полиса;
 - ✓ Справка Ф/ 070-у (для получения путевки в санаторий)

- Путевки предоставляются **бесплатно.** Родителями детей оплачивается только проезд до места назначения и обратно.

Оздоровительные
учреждения, расположенные
за пределами Мурманской области



Оздоровительный
лагерь

Спортивно-
оздоровительный
лагерь

Санаторно-
оздоровительные
лагеря

«Красный
десант»,
Ростовская
область
(Азовское море)

«Мир»,
Ростовская
область
(Азовское море)

«Мир»,
Ростовская
область
(Азовское море)

«Янтарь Плюс»,
Вологодская
область

Оздоровительный, спортивно-оздоровительный лагерь «Мир»



www.center-mir.ru

Санаторно-оздоровительный лагерь «Красный десант»



Санаторно-оздоровительный лагерь «Янтарь Плюс»



<http://yantarpplus.my1.ru>

Заявления принимаются по адресу:

г. Мурманск, пр. Ленина, д. 63-а
(Дом детского творчества им. А. Бредова)
каб. № 1, тел. 45-19-09
Зузенко Нина Григорьевна
(с 14.00-до 17.30)



Перечень документов, необходимых для оформления детей в лагеря, расположенные за пределами Мурманской области



- Документы для оформления:
 - ✓ Заявление родителей (законных представителей);
 - ✓ Копия свидетельства о рождении(паспорта);
 - ✓ Копия медицинского полиса;
 - ✓ Справка Ф/ 070-у (для получения путевки в санаторий)
-
- Родителями детей, выезжающими за пределы Мурманской области оплачивается **10%** от стоимости путевки (100-1500 рублей) а также питание в пути и проезд до места назначения и обратно.

Образовательный портал города Мурманска



<http://www.edu.murmansk.ru/>