

Управление образования Красноармейского района

**Государственная (итоговая) аттестация
обучающихся, освоивших образовательные
программы основного общего образования
в 2010 году**



4 февраля 2010 г.



Нормативные документы 11 класс

- Закон РФ «Об образовании» от 10.07.92 № 3266-1 (с изменениями и дополнениями);
- Приказ Минобрнауки России об утверждении Положения о формах и порядке проведения государственной (итоговой) аттестации обучающихся, освоивших основные общеобразовательные программы среднего (полного) общего образования от 28.11.2008г. №362
- Приказ Минобрнауки России об утверждении Порядка проведения государственного выпускного экзамена от 03.03.2009 г. №70



Информационные сайты

- -Департамент образования и науки
www.edukuban.ru,
- -ГУ КК ЦОКО
www.gas.kubannet.ru,
- -ККИДППО
idppo.kubannet.ru.



п.4

Освоение основных образовательных программ среднего (полного) общего образования завершается обязательной государственной (итоговой) аттестацией выпускников по русскому языку и математике.



п.4

**Экзамены по выбору (количество
определяется выпускником):**

**литература, физика, химия,
биология, география, история,
обществознание, иностранные
языки, информатика и
информационно-
коммуникационные технологии.**



п.6

ГИА проводится в форме

ЕГЭ

**(единого
государственного
экзамена)**

ГВЭ

**(государственного
выпускного
экзамена)**



п.8

ГВЭ проводится для обучающихся

- **с ограниченными возможностями здоровья,**
- **ОУ уголовно-исполнительной системы**

-может проводиться в форме ЕГЭ (по желанию выпускника),

-допускается сочетание ЕГЭ и ГВЭ.



К обучающимся (выпускникам) с ограниченными возможностями здоровья относятся лица, имеющие недостатки в физическом и (или) психическом развитии:

- **дети-инвалиды,**
- **обучавшиеся в XI (XII) классе по состоянию здоровья на дому,**
- **в оздоровительных образовательных учреждениях санаторного типа для детей, нуждающихся в длительном лечении,**
- **находившиеся в лечебно-профилактических учреждениях более 4 месяцев.**



п.14

К ГИА допускаются выпускники образовательных учреждений, имеющие годовые отметки по всем общеобразовательным предметам учебного плана за X, XI (XII) классы не ниже удовлетворительных.



п.15

**Решение о допуске к
государственной (итоговой)
аттестации принимается
педагогическим советом
образовательного учреждения и
оформляется приказом не
позднее 25 мая текущего года.**



п.20

**ГИА выпускников вечерних
(сменных) образовательных
учреждений, призываемых на
военную службу может
проводиться досрочно, но не ранее
20 апреля текущего года.**



п.22

Расписание экзаменов ГИА

**Интервал между экзаменами для
каждого выпускника составлял,
как правило, не менее двух дней.**



п.25

**Результаты ГИА признаются
удовлетворительными**

ЕГЭ

**набранное
количество баллов**

не ниже

минимального

ГВЭ

**полученная
отметка**

не ниже

удовлетворительной



п.25

**Неудовлетворительный
результат по одному из
обязательных
общеобразовательных предметов
(русский язык или математика) –
выпускник допускается
повторно к ГИА**



п.27

Итоговые отметки в аттестате

- **среднее арифметическое годовых отметок за 10, 11(12) классы**
- **все предметы инвариантной части базисного учебного плана**
- **предметы вариативной части учебного плана ОУ (не менее 64 часов за 10, 11 классы)**



п.31

Выдается справка об обучении в ОУ (форма утверждена Минобрнауки РФ)

- не завершившим среднего (полного) общего образования,**
- не прошедшим государственной (итоговой) аттестации,**
- получившим на государственной (итоговой) аттестации неудовлетворительные результаты по русскому языку и математике,**
- получившим повторно неудовлетворительный результат по русскому языку или математике.**



п.31

Выпускникам, получившим справку, предоставляется право пройти ГИА по соответствующим общеобразовательным предметам не ранее чем через год.



Порядок проведения ГВЭ

п.2

Выпускники до 1 марта подают в ОУ заявление с указанием перечня предметов и формы сдачи экзамена.



п.16

ГВЭ проводится в пунктах проведения экзамена

- время доставки выпускника не более часа**
- размещаются, как правило, в ОУ в котором обучались выпускники.**



Нормативные документы ДОН 9 класс

- План организации и проведения государственной (итоговой) аттестации выпускников IX классов общеобразовательных учреждений Краснодарского края в 2009/2010 учебном году, утвержден 30.10.2009 г.
- Приказ ДОН от 21.12.2009г.№ 4070 «Об определении перечня профилей, открываемых в общеобразовательных учреждениях Краснодарского края в 2010-2011 учебном году, и предметах по выбору для сдачи экзаменов в ходе государственной (итоговой) аттестации выпускников IX классов, проводимой территориальными экзаменационными комиссиями»



- **п.1.1 ГИА выпускников IX классов независимо от формы получения образования**

**после освоения
общеобразовательных программ
основного общего образования**

является обязательной.



п.1.3 Допускаются обучающиеся IX класса

- Освоившие образовательные программы основного общего образования,
- Имеющие положительные годовые отметки по всем предметам учебного плана,
- Имеющие годовую отметку «2» по одному предмету с обязательной сдачей экзамена по этому предмету.



п.2.1. Выпускники IX классов сдают **4 экзамена:**

2 письменных

- русский язык,
- математика (алгебра)

Все с участием ТЭК

В традиционной форме:
выпускники с
ограниченными
возможностями здоровья

Форма по решению МОУО:
вечерние школы,
классы VII вида в ОУ,
экстерны

2 экзамена по выбору

- из предметов 9-ого
класса

Профильные классы

- предметы,
соответствующие
профилю

(приказ ДОН от
21.12.2009г. № 4070
)



п.2.12. Допускаются к **повторной ГИА**
выпускники, получившие **не более**
двух «2»

- заявление родителей,
- решение педсовета,
- приказ ОУ.



п.3.5. **Аттестат**

об основном общем образовании

**ИТОВОВЫЕ ОТМЕТКИ ПО ПРЕДМЕТАМ
ВТОРОЙ СТУПЕНИ (5-9 кл.)**

5 (отлично)

4 (хорошо)

3 (удовлетворительно)



**п.3.8. Не допущенные к ГИА,
не прошедшие ГИА
по усмотрению родителей
-оставляются на повторный курс
обучения,
-продолжают получать образование
в иных формах.**



п.4.4. **Аттестат** об основном общем образовании **особого** образца:

| | |
|------------------------|----------|
| годовые | 5 |
| экзаменационные | 5 |
| ИТОГОВЫЕ | 5 |



п.1.5. ГИА может проводиться **досрочно
не ранее 20 апреля для:**

- участников международных олимпиад;**
- участников российских или международных спортивных соревнований, конкурсов, смотров и т.п.;**
- выезжающих на постоянное место жительства за рубежом;**
- обучающихся вечерних школ.**



п.2.2. Аттестация в обстановке исключаяющей влияние негативных факторов на состояние здоровья выпускников, обучающихся:

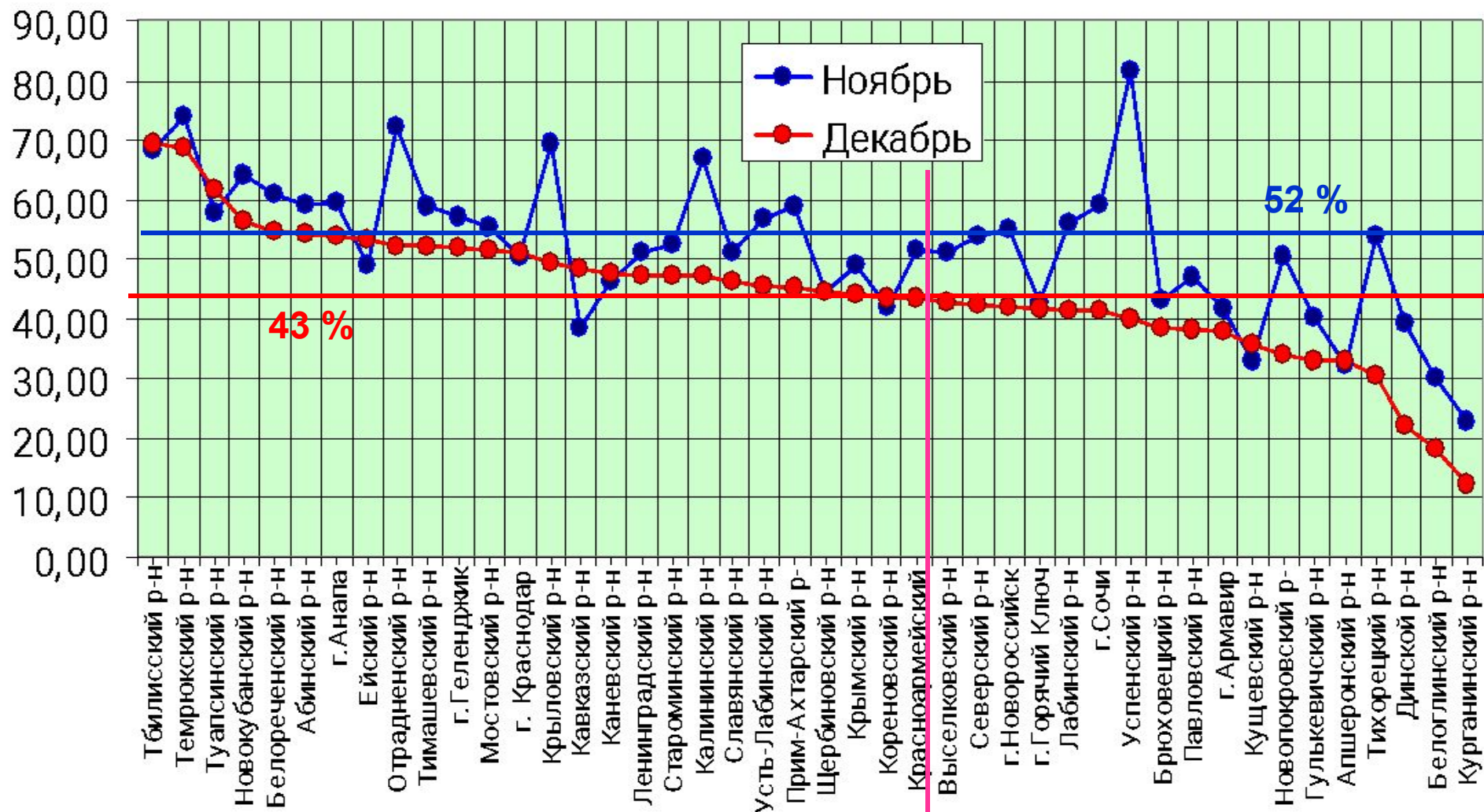
- на дому;
- в санаториях длительного лечения;
- в лечебно-профилактических учреждениях более 4 месяцев;
- дети-инвалиды.

не ранее 1 мая (досрочно)
или в основной срок.

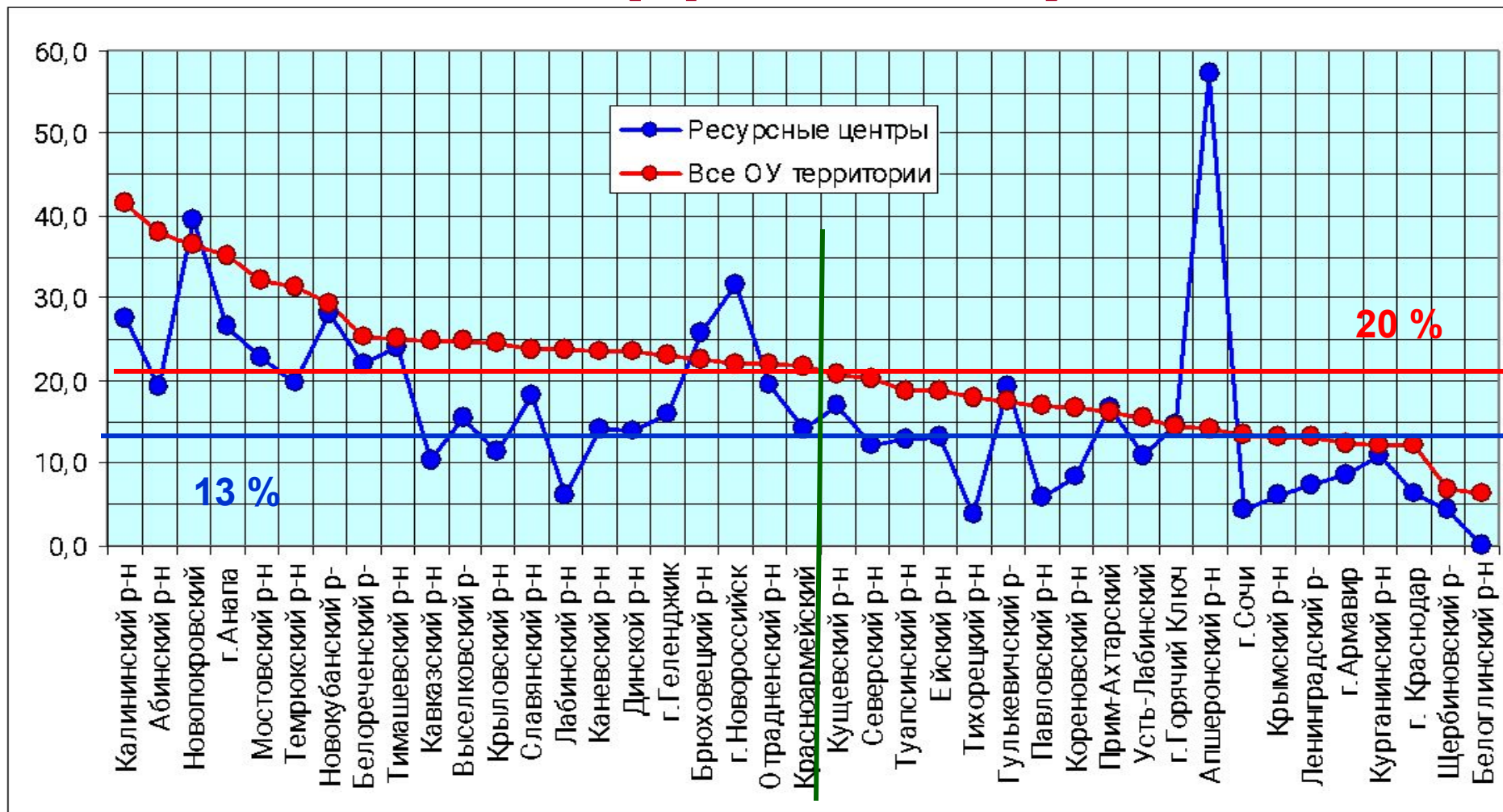


- **Обеспечивает взаимодействие с управлением образования, ТМС, родителями и учащимися.**
- **Организует информирование педагогов, выпускников и их родителей о действующих федеральных, региональных документах по организации ГИА-9**
- **Осуществляет контроль за соблюдением установленного порядка проведения ГИА-9, на территории образовательного учреждения.**
- **Формирует школьную базу данных выпускников 9-х классов на базе программного обеспечения ЦОКО**

Результаты диагностических работ по математике в 11 классах, проведенных в 2009г. (процент «2»)



Сравнительные результаты диагностических работ по русскому языку в 11 классах (ресурсные центры), проведенных в декабре 2009г. (процент «2»)

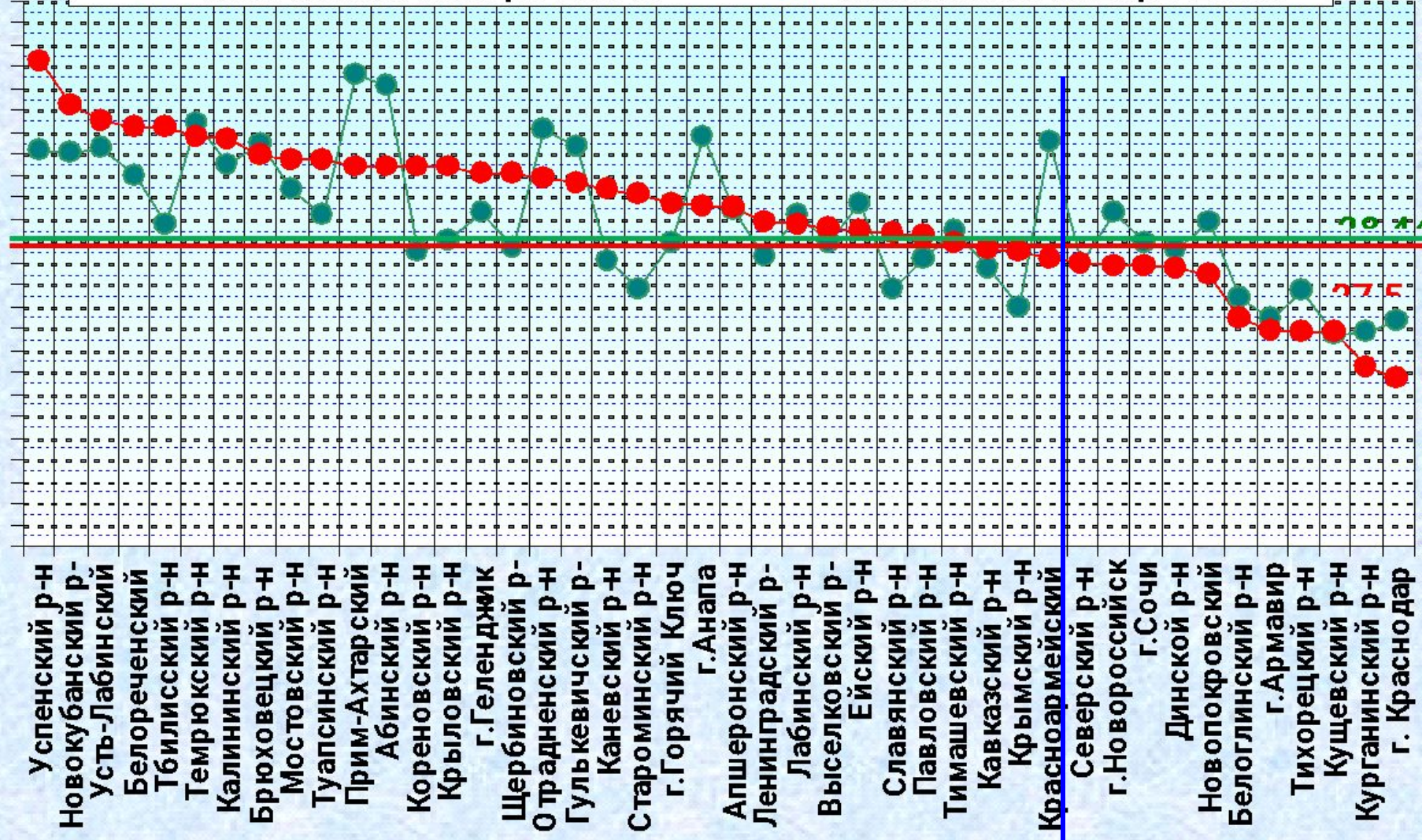


Результаты диагностических работ по математике в 9 классах (в среднем по краю и по району)

| | «2» по краю | «2» по району | «3» по краю | «3» по району | «4» по краю | «4» по району | «5» по краю | «5» по району |
|--------------------|----------------|------------------|----------------|------------------|----------------|------------------|----------------|------------------|
| Ноябрь 2009 | 28,4 % | 37,1 % | 31,6 % | 27,8 % | 26,1 % | 24,4 % | 13,9 % | 10,7 % |
| Январь 2010 | 27,6 % | 26,5 % | 32,1 % | 31,9 % | 25,3 % | 27,1 % | 15,0 % | 14,5 % |

Результаты диагностических работ по математике в 9 классах

● Математика ноябрь 2009г. ● Математика январь 2010г.



55
50
45
40
35
30
25
20
15
10
5
0

10 20

Результаты диагностических работ по русскому языку в 9 классах (в среднем по краю и по району)

| | «2» По краю | «2» По району | «3» По краю | «3» По району | «4» По краю | «4» По району | «5» По краю | «5» По району |
|------------------------|-----------------------|-------------------------|-----------------------|-------------------------|-----------------------|-------------------------|-----------------------|-------------------------|
| Ноябрь 2009 | 20,8 % | 22 % | 41,6 % | 44,7 % | 22,9 % | 18,4 % | 14,7 % | 14,9 % |

Самые низкие результаты ДКР по району по математике в 9 классах

| № ОУ | клас | ФИО учителя | кол-во уч-ся | Математика 17.11.2009 | | кол-во уч-ся | Алгебра 19.01.2010 | | кол-во уч-ся | Геометрия 15.12.2009 | |
|----------------------|------|----------------|--------------|--------------------------|-------|--------------|-----------------------|------|--------------|-------------------------|------|
| | | | | кол-во | % | | кол-во | % | | кол-во | % |
| | | | | "2" | "2" | | "2" | "2" | | "2" | "2" |
| 1 | 9в | Журавлева С.Н. | 24 | 12 | 50,0 | 23 | 10 | 43,5 | 22 | 5 | 22,7 |
| 4 | 9а | Морозова Г.Г. | 16 | 8 | 50,0 | 18 | 6 | 33,3 | 16 | 6 | 37,5 |
| 5 | 9а | Гриценко Л.Ю | 20 | 15 | 75,0 | 19 | 9 | 47,4 | 21 | 6 | 28,6 |
| 7 | 9 д | Кожушко Л.В. | 19 | 13 | 68,4 | 20 | 10 | 50,0 | 20 | 4 | 20,0 |
| 8 | 9б | Тарасова К.В. | 15 | 8 | 53,3 | 15 | 6 | 40,0 | 13 | 7 | 53,8 |
| 11 | 9а | Задорожня С.Н. | 13 | 8 | 61,5 | 13 | 7 | 53,8 | 14 | 8 | 57,1 |
| 11 | 9б | Задорожня С.Н. | 13 | 4 | 30,8 | 13 | 5 | 38,5 | 14 | 7 | 50,0 |
| 12 | 9б | Носко В.А. | 8 | 5 | 62,5 | 20 | 8 | 40,0 | 20 | 6 | 30,0 |
| 14 | 9 | Канивец О.Д. | 14 | 6 | 42,9 | 15 | 6 | 40,0 | 13 | 4 | 30,8 |
| 15 | 9а | Боярищев А.В. | 18 | 9 | 50,0 | 17 | 7 | 41,2 | 15 | 9 | 60,0 |
| 18 | 9в | Мищенко Н.В. | 10 | 10 | 100,0 | 10 | 4 | 40,0 | 12 | 6 | 50,0 |
| 18 | 9 г | Шмуль Т.Н. | 8 | 5 | 62,5 | 9 | 5 | 55,6 | 8 | 3 | 37,5 |
| 35 | 9 | Нефёдова В.В. | 9 | 4 | 44,4 | 9 | 3 | 33,3 | 9 | 4 | 44,4 |
| 55 | 9а | Тарасова Л.П. | 22 | 10 | 45,5 | 23 | 10 | 43,5 | 26 | 0 | 0,0 |
| 55 | 9б | Бартенева Е.В. | 21 | 19 | 90,5 | 21 | 16 | 76,2 | 20 | 7 | 35,0 |
| Среднерайонный % "2" | | | | | 37 | | | 26,5 | | | 24,7 |

Самые низкие результаты ДКР по району по русскому языку в 9 классах

| №ОУ | класс | ФИО учителя | кол-во уч-ся | Русский язык 25.11.2009 г. | | | | | | | |
|--------------------|-------|-----------------|--------------|------------------------------|-----|-----|-----|------------------------------------|------|------|------|
| | | | | количество полученных оценок | | | | процент полученных оценок в районе | | | |
| | | | | "2" | "3" | "4" | "5" | "2" | "3" | "4" | "5" |
| 18 | 9 в | Стаценко Л.А. | 4 | 3 | 1 | 0 | 0 | 75,0 | 25,0 | 0,0 | 0,0 |
| 37 | 9а | Катунина Н.Н. | 12 | 7 | 4 | 0 | 1 | 58,3 | 33,3 | 0,0 | 8,3 |
| 5 | 9б | Усалко Н.С. | 18 | 10 | 4 | 3 | 1 | 55,6 | 22,2 | 16,7 | 5,6 |
| 35 | 9а | Капшук М. И. | 9 | 5 | 3 | 1 | | 55,6 | 33,3 | 11,1 | 0,0 |
| 15 | 9б | Тихонова А.С. | 10 | 5 | 4 | 0 | 1 | 50,0 | 40,0 | 0,0 | 10,0 |
| 7 | 9д | Передерий Г.П. | 19 | 9 | 10 | 0 | 0 | 47,4 | 52,6 | 0,0 | 0,0 |
| 4 | 9а | Качалова Е.А. | 17 | 8 | 5 | 4 | 0 | 47,1 | 29,4 | 23,5 | 0,0 |
| 29 | 9а | Грушин А.Н. | 14 | 6 | 5 | 3 | 0 | 42,9 | 35,7 | 21,4 | 0,0 |
| 32 | 9а | Красовская З.В. | 15 | 6 | 6 | 3 | 0 | 40,0 | 40,0 | 20,0 | 0,0 |
| 55 | 9б | Линник М.П. | 21 | 8 | 11 | 1 | 1 | 38,1 | 52,4 | 4,8 | 4,8 |
| 7 | 9в | Калачева Т.П. | 24 | 9 | 7 | 7 | 1 | 37,5 | 29,2 | 29,2 | 4,2 |
| 9 | 9а | Першина Т.Г. | 16 | 6 | 6 | 3 | 1 | 37,5 | 37,5 | 18,8 | 6,3 |
| 18 | 9 г | Бортникова О.А. | 9 | 3 | 5 | 1 | 0 | 33,3 | 55,6 | 11,1 | 0,0 |
| 28 | 9а | Корниенко С.А. | 18 | 6 | 10 | 1 | 1 | 33,3 | 55,6 | 5,6 | 5,6 |
| 39 | 9 а | Кича Н.И. | 12 | 4 | 4 | 3 | 1 | 33,3 | 33,3 | 25,0 | 8,3 |
| 39 | 9 в | Купаева В.Д. | 12 | 4 | 3 | 3 | 2 | 33,3 | 25,0 | 25,0 | 16,7 |
| Проценты по району | | | | | | | | 22 | 44,7 | 18,4 | 14,9 |