

**Муниципальное учреждение
«Старооскольский центр оценки качества образования»**

**Итоги работы по аттестации
педагогических и руководящих
работников муниципальных
образовательных учреждений
Старооскольского городского
округа
за *2010 – 2011* учебный год**

Основные нормативные документы

Положение о порядке аттестации педагогических и руководящих работников государственных и муниципальных образовательных учреждений (приказ Минобрнауки РФ от 26 июня 2000 г. № 1908)

- ✓ ~~Положения о Главной и муниципальной аттестационных комиссиях~~
- ✓ Положение о продлении срока действия имеющейся квалификационной категории
- ✓ Положение о порядке проведения аттестации руководящих работников при назначении на должность
- ✓ Приказ Департамента образования, культуры и молодежной политики Белгородской области № 2262 от 03.09.2010г. «О проведении аттестации педагогических и руководящих работников образовательных учреждений Белгородской области в 2010-2011 учебном году».
- ✓ Приказ управления образования администрации Старооскольского городского округа № 1266 от 15.09.2010г. «О проведении аттестации педагогических и руководящих работников образовательных учреждений Старооскольского городского округа в 2010-2011 учебном году».
- ✓ Критерии и показатели при аттестации на квалификационные категории педагогических работников, утвержденные приказами Департамента образования, культуры и молодежной политики Белгородской области
- ✓ Порядок аттестации педагогических работников государственных и муниципальных образовательных учреждений (Приказ Министерства образования и науки РФ от 24.03.2010 №209)

✓ Разъяснения по применению Порядка аттестации педагогических работников государственных и муниципальных образовательных учреждений (Письмо Департамента общего образования МО и науки РФ №03-52/46 от 18.08.2010г.)

✓ Приказ Департамента образования, культуры и молодежной политики Белгородской области от «28» января 2011 года № 219 «Об утверждении нормативных документов, регламентирующих проведение аттестации педагогических работников образовательных учреждений области»

(приложения к приказу:

Положение о Главной аттестационной комиссии департамента образования, культуры и молодежной политики Белгородской области

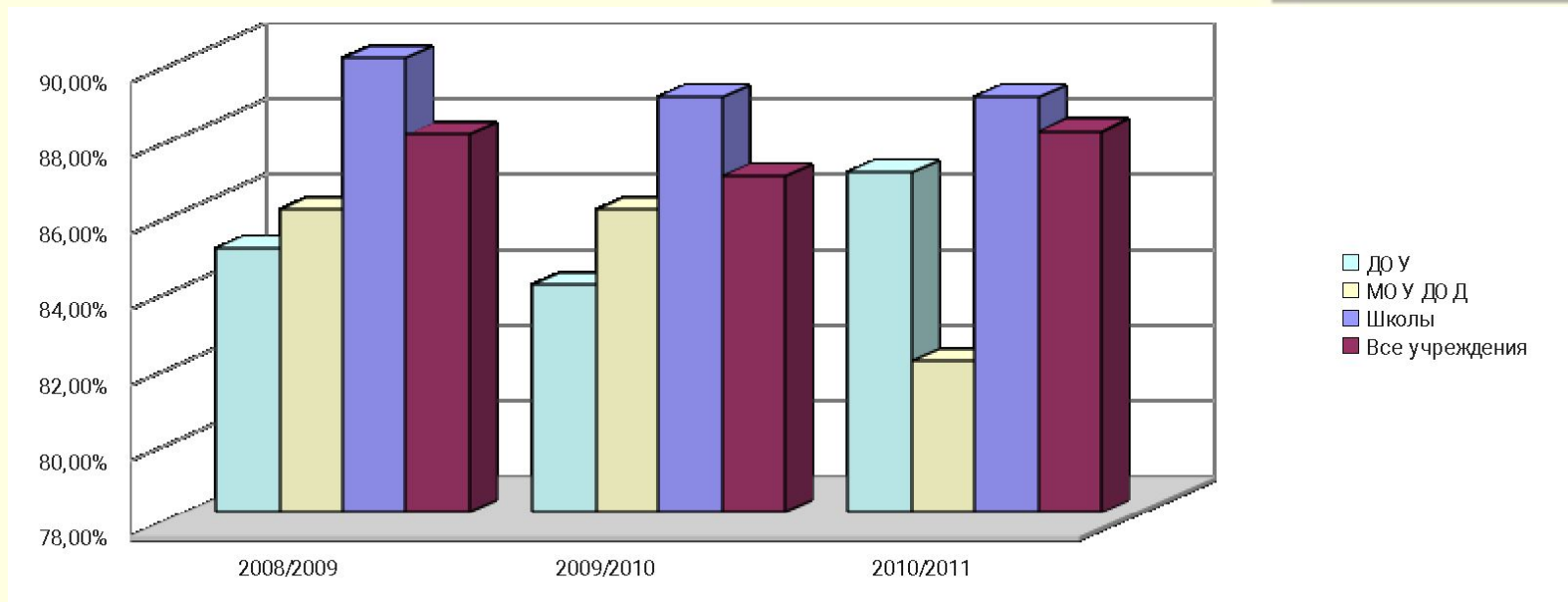
Положение об аттестации педагогических работников с целью установления соответствия уровня их квалификации требованиям, предъявляемым к первой или высшей квалификационным категориям

Положение об аттестации педагогических работников с целью подтверждения соответствия занимаемой должности

Положение об экспертных группах Главной аттестационной комиссии департамента образования, культуры и молодежной политики Белгородской области

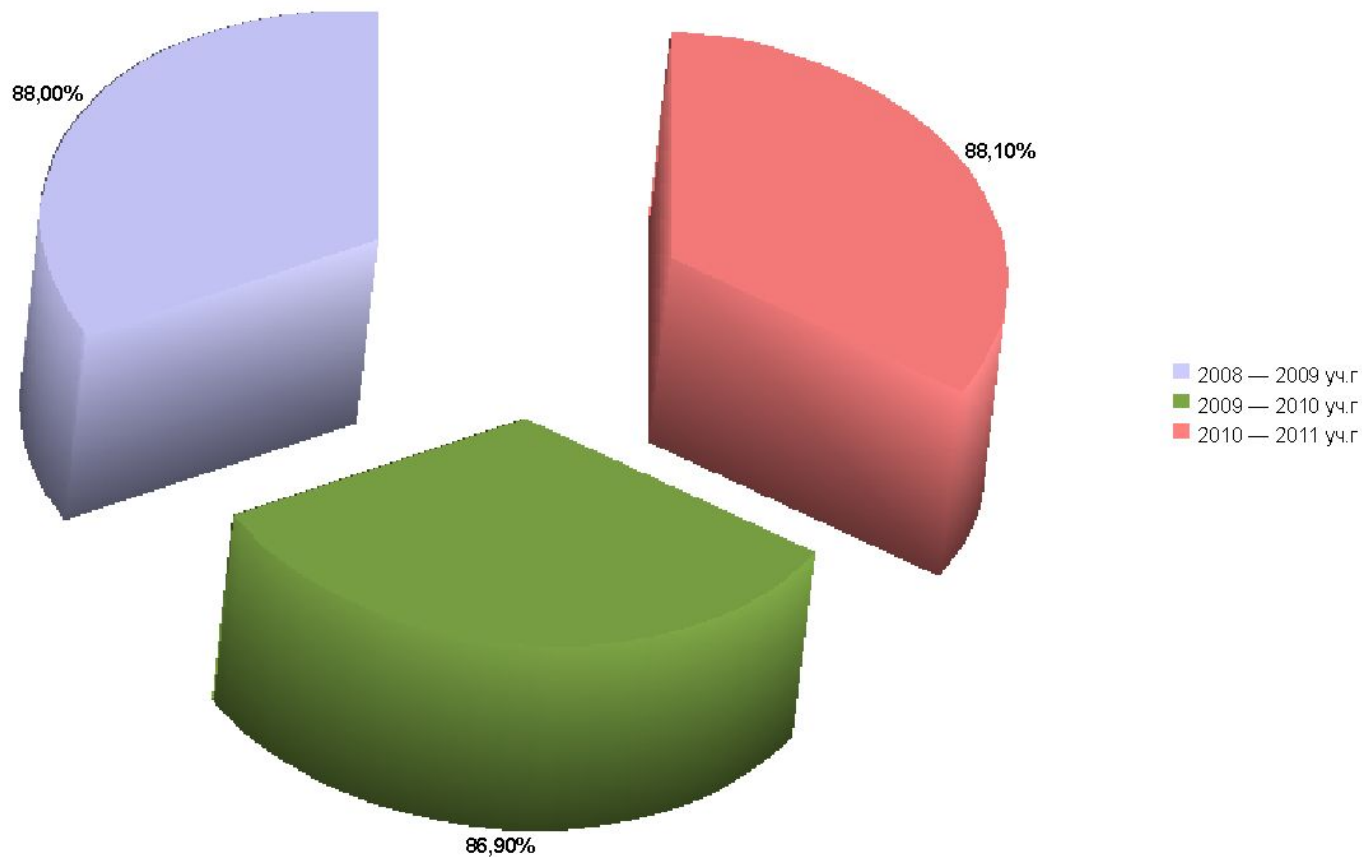
Инструкция (*примерный алгоритм действий*) для руководителей государственных и муниципальных образовательных учреждений)

Итоги аттестации педагогических и руководящих работников образовательных учреждений Старооскольского городского округа с 2009 по 2011 год (имеют категории)

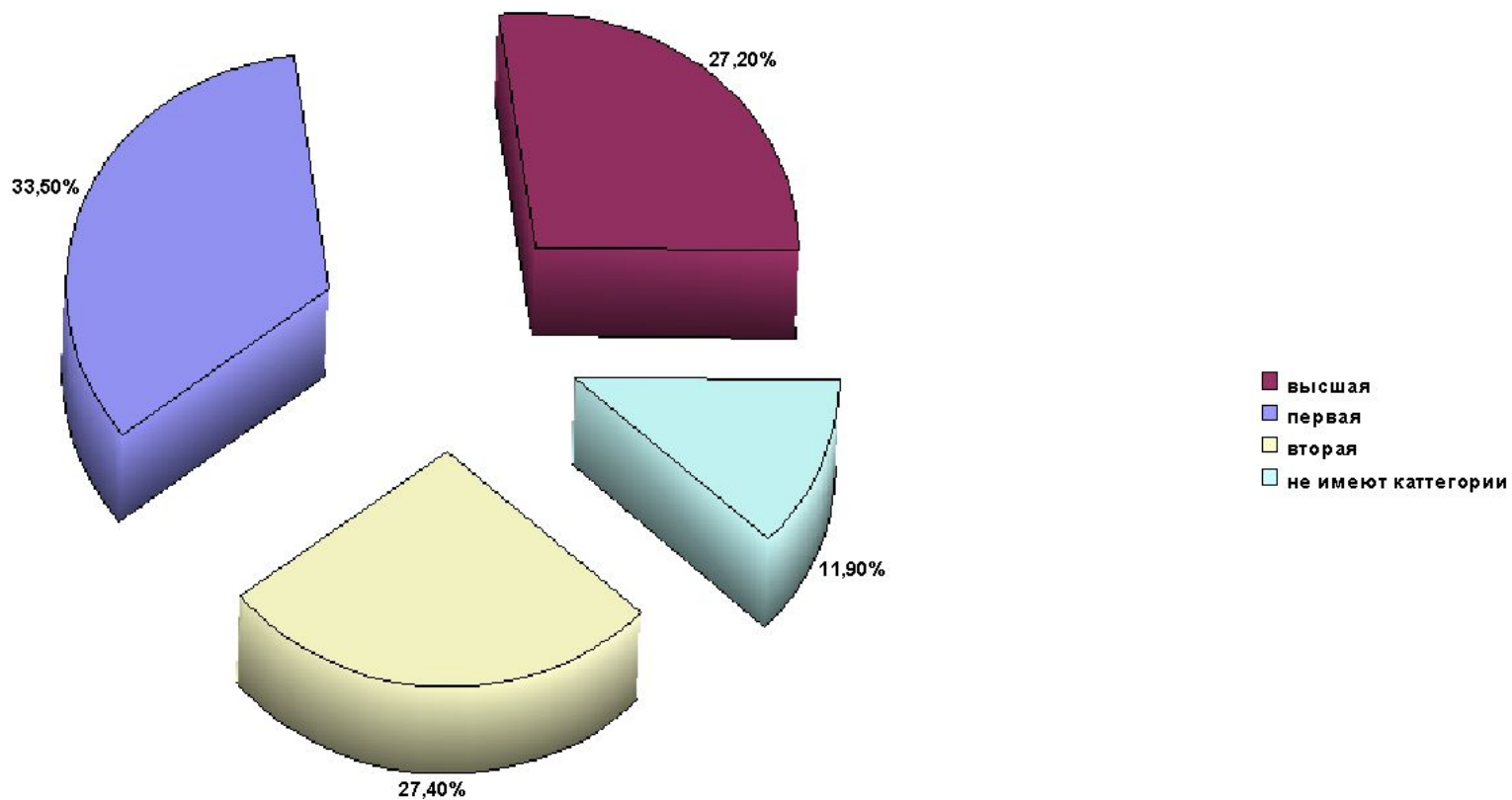


	ДОУ	МОУ ДОД	Школы	Все учреждения
2008/2009	85%	86%	90%	88%
2009/2010	84%	86%	89 %	86,9 %
2010/2011	87%	82%	89%	88,1%

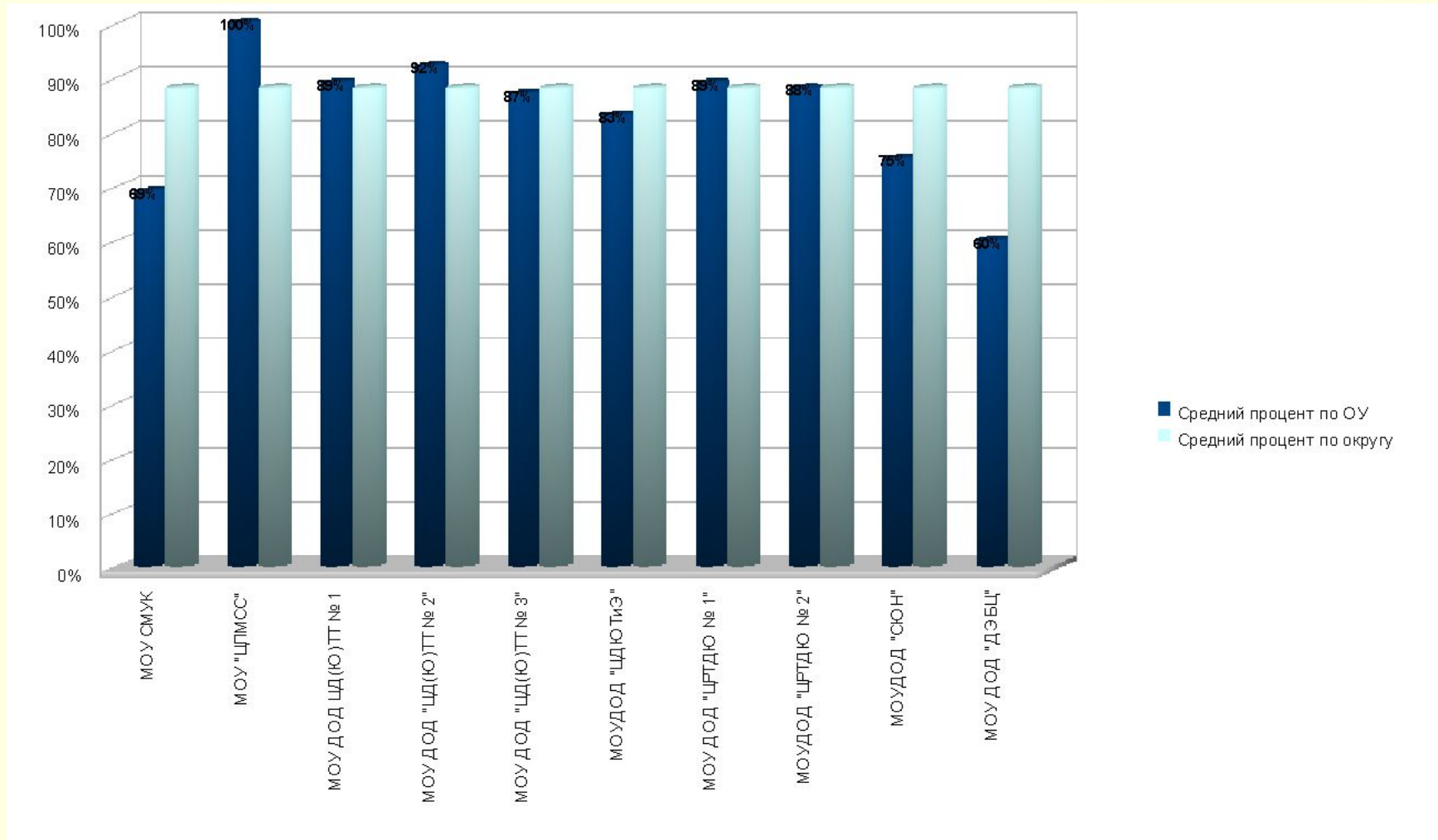
Итоги аттестации педагогических работников образовательных учреждений Старооскольского городского округа с 2009 по 2011 год (имеют категории)



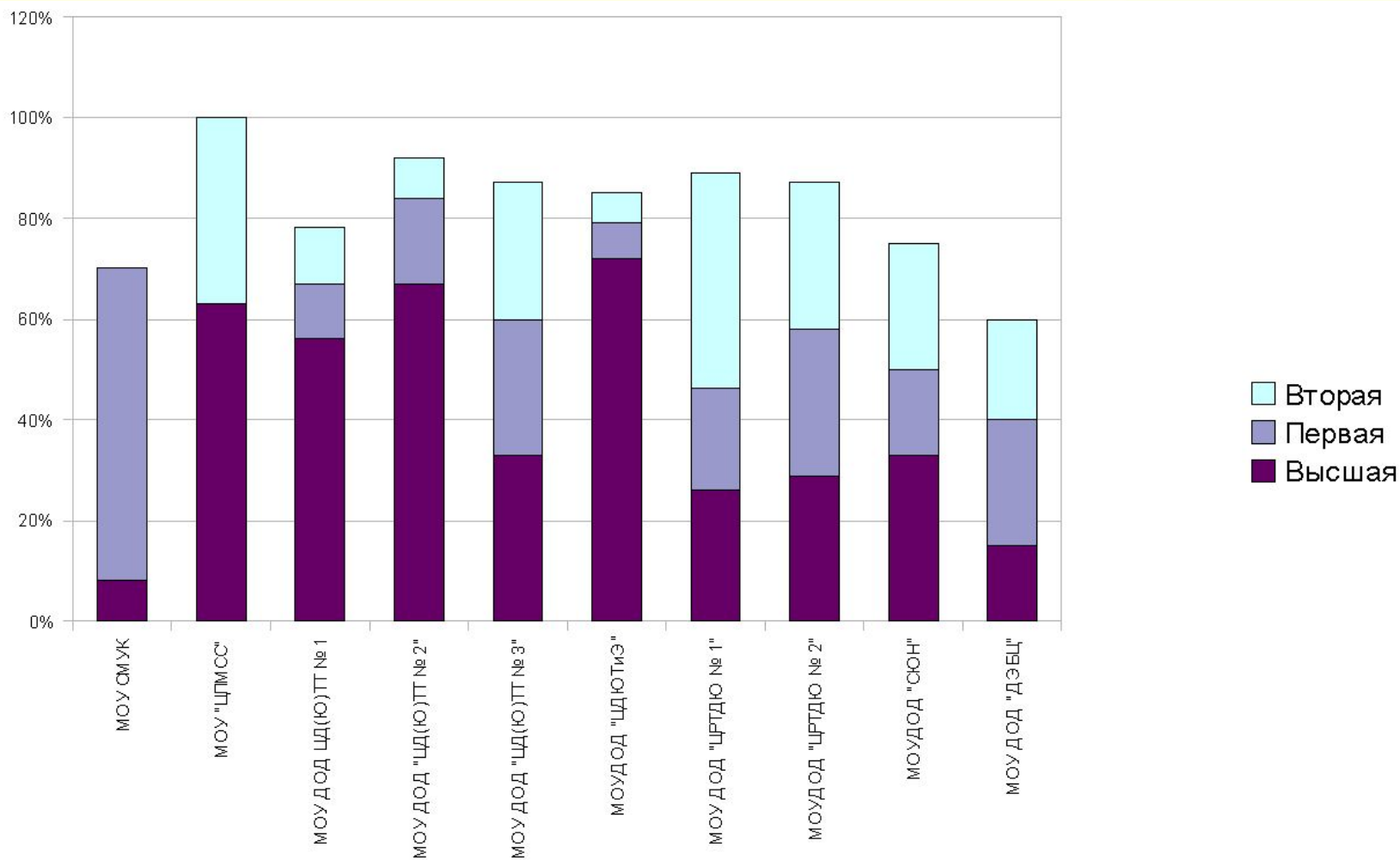
Распределение педагогических работников по наличию квалификационных категорий



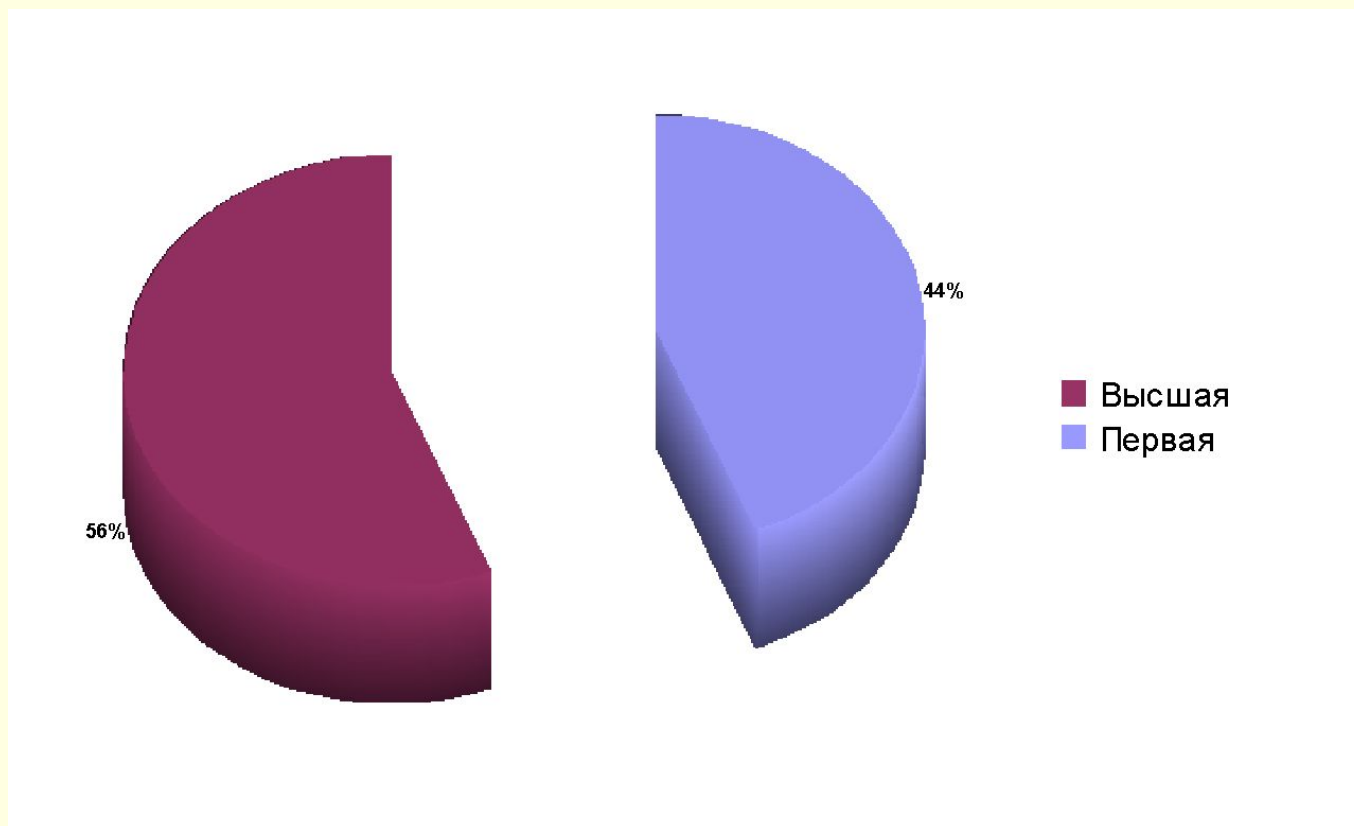
Сведения о наличии квалификационных категорий педагогических работников МОУ ДОД 2010-2011 учебный год



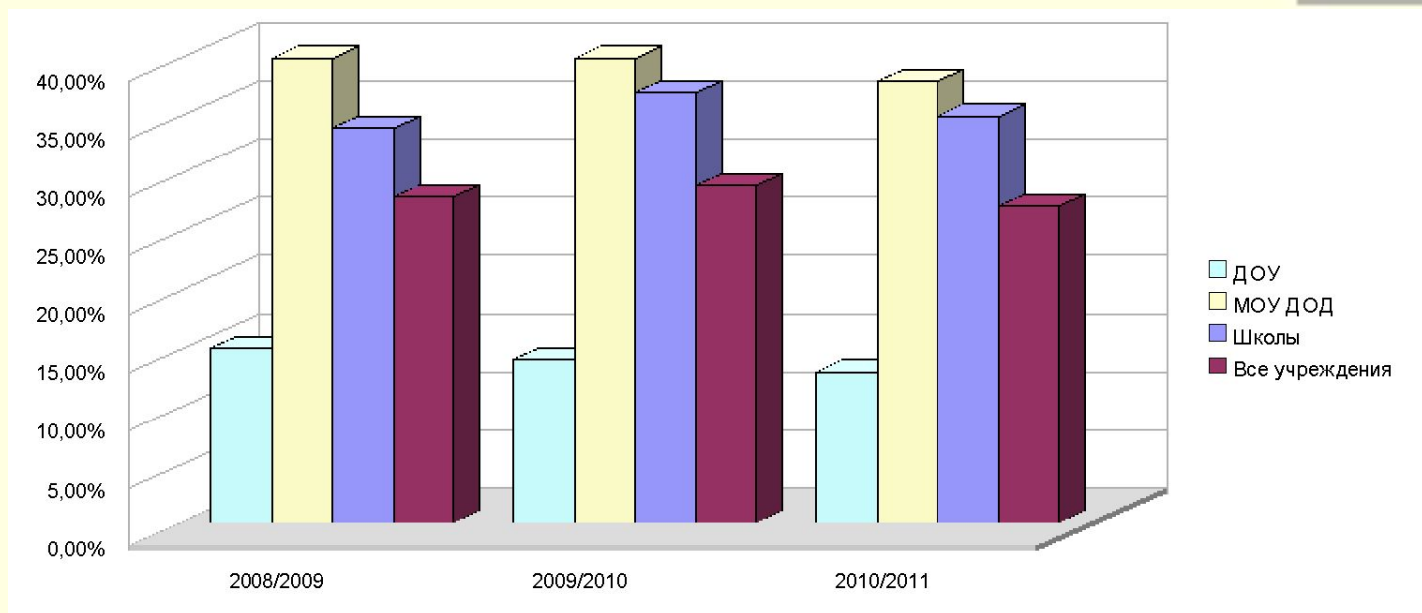
Сведения о квалификации педагогических работников МОУ ДОД 2010-2011 учебный год



Распределение руководящих работников по категориям

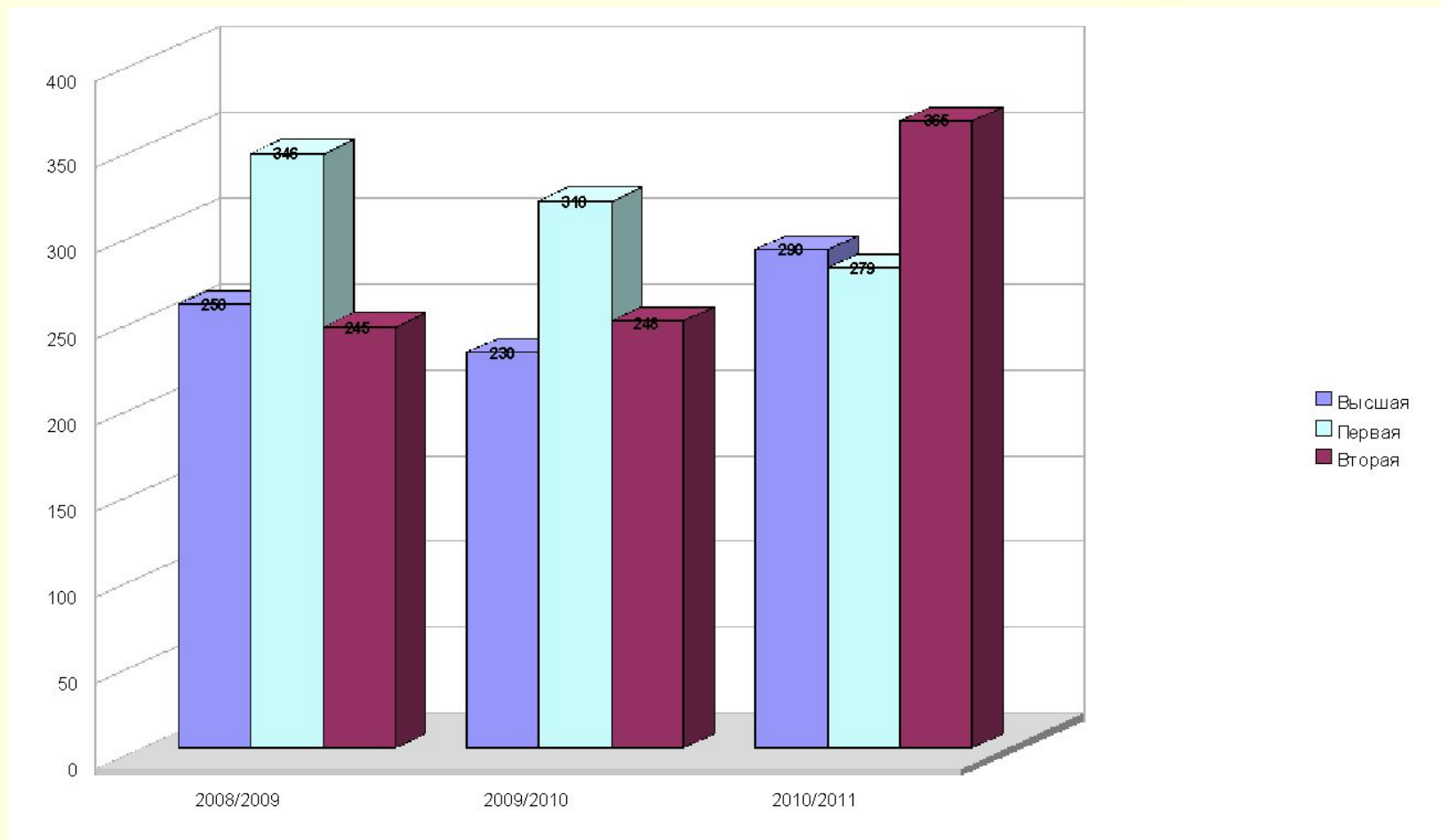


Сведения о квалификации педагогических работников муниципальных образовательных учреждений (наличие высшей квалификационной категории за 3 года)



	ДОУ	МОУ ДОД	Школы	Все учреждения
2008/2009	15%	40%	34%	28%
2009/2010	14%	40%	37%	29%
2010/2011	13%	38%	35%	27,2%

Количество педагогических работников, получающих квалификационные категории ежегодно



Результаты аттестации за последние 3 учебных года по образовательным учреждениям Старооскольского городского округа

Учебный год	Высшая категория	Первая категория	Вторая категория	Аттестовано всего
2008-2009	258	346	245	849 (21,1% от общего числа педагогов)
2009-2010	230	318	248	796 (21,9% от общего числа педагогов)
2010-2011	290	279	365	934 (26% от общего числа педагогов)

Муниципальная аттестационная комиссия 2010-2011 учебный год

- Проведено: **19** заседаний МАК
- Аттестовано на первую квалификационную категорию:
364 педагог

Учебный год	Всего	Количество работников, прошедших аттестацию на первую квалификационную категорию					
		Школы	МДОУ	МОУ ДОД	МУЗ «Детский Санаторий «Надежда»	Учреждения управления культуры	Вновь назначенные руководители
2010-2011 2010-2011	364	171	93	15	4	40	41
2009 - 2010 2009 - 2010	372	164	108	27	2	42	29

Аттестация педагогических работников на вторую квалификационную категорию

Учебный год	Всего	Количество работников, прошедших аттестацию на вторую квалификационную категорию				
		Школы	МДОУ	МОУ ДОД	МУЗ «Детский санаторий «Надежда»	Учреждения Управления культуры
2009 -	254	113	108	27	-	5
2010 -	372	140	206	19	2	5

Аттестация педагогических работников на высшую квалификационную категорию

- Подали заявления:

2009-2010 уч. год – 230 педагогов

2010-2011 уч. г. – 304 педагога

- Проведена аттестация:

- 28.10.2010 – 22 педагога и руководителя (имеющих почетное звание «Заслуженный учитель РФ»-5 чел., победители конкурса лучших учителей ПНПО-14 чел, эксперты Главной аттестационной комиссии-3 чел.)
- 25.11.2010 – 8 руководящих и педагогических работников, у которых истек срок действия квалификационной категории
- 29.12.2010 – 32 руководящих работника образовательных учреждений
- 27.01.2011 – 93 человека
- 24.03.2011 – 130 человек
- Всего аттестовано 265 человек (290 заявлений)



Средний балл по критериям и показателям педагогических работников МОУ ДОД (высшая квалификационная категория)

Категория работников	Необходимое миним. кол-во баллов	Средний балл по округу	МДОУ с результатами выше среднего балла по округу
Педагог Дополнительного образования	50	57	МОУ ДОД ЦД(Ю)ТТ№3, ЦДЮТиЭ, СЮН, ЦРТДЮ №2

Средний балл по критериям и показателям педагогических работников МОУ ДОД (первая квалификационная категория)

Категория работников	Необходимое миним. кол-во баллов	Средний балл по округу	МДОУ с результатами выше среднего балла по округу
Педагог Дополнительного образования	40	47	МОУ ДОДОЦРТДЮ №1, ЦРТДЮ №2, ДЭБЦ

Общие проблемные моменты в подготовке материалов к аттестации педагогических кадров

Заполнение ЭМОУ осуществляется не в строгом соответствии с рекомендациями ОГУ БелРЦОКО

04. Знание и использование

Информационно-коммуникационных технологий в процессе обучения предмету и в воспитательной работе

В справках руководителей учреждений не отражены адреса сайтов, не указана частота обновления сайта, не прописываются используемые электронные учебники и ссылки на информационные ресурсы

05. Реализация:

- программ углубленного изучения предмета;
- профильного обучения (в т.ч. Элективные курсы);
- развивающего обучения

Не полностью указаны данные по элективным курсам (отсутствие качества знаний в условиях оценочного курса)

06. Участие в проектно-исследовательской или опытно-экспериментальной деятельности

Встречаются случаи внесения результатов участия детей в конкурсах исследовательской направленности вместо участия самого педагога. Зачастую в подтверждающих документах приложен только приказ по ОУ, приказы вышестоящих органов отсутствуют.

07. Качество знаний обучающихся по результатам итоговой аттестации в форме ЕГЭ

Не всегда прилагаются протоколы ЕГЭ. В справках руководителей вместо процента детей, показавших результаты на уровне или выше среднеобластных, указывается качество знаний.

09. Качество знаний обучающихся по результатам независимого регионального и муниципального тестирования

В ряде случаев отсутствуют протоколы результатов тестирования.

11. Результаты участия обучающихся в мероприятиях различных уровней

Иногда учитываются заочные предметные олимпиады, не прикладывается список победителей и призеров.

12. Позитивные результаты внеурочной деятельности обучающихся по учебным предметам

Не всегда прикладывается список победителей и призеров. Допускаются ошибки в определении уровня Мероприятия

14. Наличие авторских материалов:
- программ;
- методических разработок;
- публикаций, интернет-публикаций;
- печатных изданий

За печатное издание зачастую выдаются отдельные публикации. Отсутствуют рецензии к программам.

15. Участие в научно-практических конференциях, чтениях, в работе ГМО, РМО, МО, секций, педсоветов; проведение открытых уроков, мастер-классов

Не всегда прикладываются программы семинаров

18. Позитивные результаты работы в качестве классного руководителя

В аналитической справке не полностью отражается информация по необходимым 10 показателям.

19. Участие педагога в профессиональных конкурсах: «Учитель года», «Сердце отдаю детям», «Самый классный классный».

Приложены грамоты неуказанных в перечне конкурсов.

В ряде школ в ЭМОУ загружены нечитаемые скан - копии, имеет место неправильное изображение документов.

Новый порядок аттестации педагогических работников государственных и муниципальных образовательных учреждений с 1 января 2011 года

Приказом от 24 марта 2010 года № 209 установлено, что новый Порядок аттестации педагогических работников вводится в действие с 1 января 2011 года и одновременно признается утратившим силу приказ Министерства образования Российской Федерации [от 26 июня 2000 г. № 1908](#) «Об утверждении Положения о порядке аттестации педагогических и руководящих работников государственных и муниципальных образовательных учреждений» (зарегистрирован Министерством юстиции Российской Федерации 24 июля 2000 г., регистрационный № 2322. Бюллетень нормативных актов федеральных органов исполнительной власти, 2000, № 32) (далее - приказ [от 26 июня 2000 г. № 1908](#))

Аннотация основных положений нового документа

Цель аттестации - установить соответствие педагога квалификационной категории (первой или высшей), а также занимаемой должности.

Аттестационная комиссия для педагогических работников государственных и муниципальных учреждений формируется региональным органом в сфере образования. В состав комиссии, входят представители профсоюзов, научных организаций и общественных объединений, органов самоуправления образовательных учреждений (попечительских и педсоветов и др.), работники образовательных учреждений.

Новым порядком определено два вида аттестации:



аттестация с целью подтверждения соответствия занимаемой должности для педагогов, не имеющих квалификационных категорий



аттестация в целях установления первой или высшей квалификационной категории (вторая категория из нового порядка аттестации исключена).

В случае непрохождения аттестации педагог увольняется, либо с его согласия переводится на другую имеющуюся работу.

Квалификационные категории, присвоенные до 1 января 2011 г., сохраняются в течение срока, на который они были присвоены.

Приказом департамента образования, культуры и молодежной политики Белгородской области от 25 июля 2011 года № 2085 утверждено Положение о порядке тестирования при аттестации педагогических работников образовательных учреждений области.

- тестирование проводится для педагогических работников, проходящих аттестацию на первую, высшую квалификационные категории и при подтверждении соответствия занимаемой должности
- банк заданий по структуре состоит из 3 блоков: нормативно-правовой, психолого-педагогической, актуальные вопросы профессиональной деятельности.
- банк заданий размещен в системе ЭМОУ

Аттестация руководителей образовательных учреждений

Приказом департамента образования, культуры и молодежной политики Белгородской области от 25 июля 2011 года № 2090 утвержден Временный порядок аттестации руководящих работников образовательных учреждений области.

Процедура проведения аттестации:

1. Межаттестационный этап
2. Подготовительный этап
3. Экспертный этап — проводится комплексный анализ следующих материалов:
 - представление учредителя (руководителя);
 - результаты определения уровня профессиональной компетентности (тестирование)
 - документально зафиксированные результаты деятельности (портфолио профессиональных достижений)
4. Заключительный этап