



**НП «РЕГИОНАЛЬНЫЙ ЦЕНТР  
РАЗВИТИЯ ГЧП ЛИПЕЦКОЙ ОБЛАСТИ»**

***Концепция развития на 2012-2014 гг.***

# Региональный Центр развития ГЧП Липецкой области: основная информация

2

**Декабрь 2010 г.** - создание НП «Региональный центр развития ГЧП Липецкой области».

Липецкая область – **первый субъект РФ**, внедривший практику создания региональных центров совместно с НП «Центр развития ГЧП».

**Направления деятельности** - общественно-информационное, законодательное, проектное.

## Миссия

содействие модернизации инфраструктуры в Липецкой области  
на основе механизмов государственно-частного партнерства

## Цель создания

реализация **инфраструктурных проектов** на территории Липецкой области

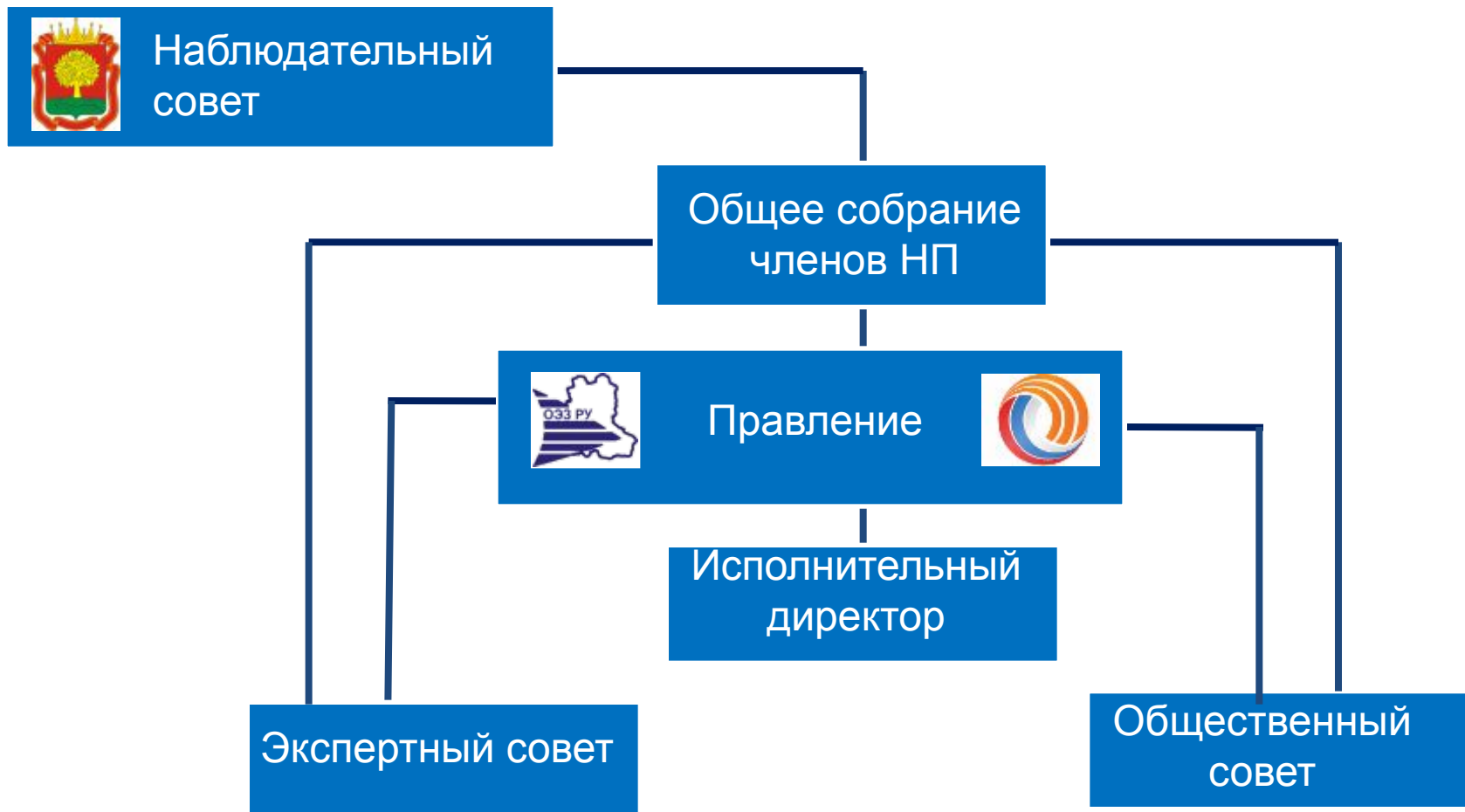


НП «РЕГИОНАЛЬНЫЙ ЦЕНТР  
РАЗВИТИЯ ГОСУДАРСТВЕННО-  
ЧАСТНОГО ПАРТНЕРСТВА  
ЛИПЕЦКОЙ ОБЛАСТИ»



- Сформирована **структура** Регионального центра развития ГЧП (Общественный, Экспертный и Наблюдательный Советы, Общее собрание). Разработаны и утверждены все **регламентирующие документы** Общественного, Экспертного, Наблюдательного советов и Общего собрания НП.
- Функционирует **сайт** Регионального центра развития ГЧП [www.lipetsk.pppcenter.ru](http://www.lipetsk.pppcenter.ru).
- Проведен **мониторинг состояния ВКХ** Липецкой области.
- Проведена **серия рабочих совещаний** структур НП с целью разработки концепции модернизации ВКХ Липецкой области.
- Разработана и **утверждена концепция** модернизации ВКХ Липецкой области.
- Внесены **предложения к проекту закона о ГЧП** Липецкой области.
- Разработан **проект меморандума с корпорацией IFC**, разработаны рабочие схемы по реализации проекта.





## ПРИОРИТЕТНЫЕ ИНФРАСТРУКТУРНЫЕ СФЕРЫ ДЛЯ ПРИМЕНЕНИЯ ГЧП



В августе 2011 г. был реализован «пилотный» проект в микрорайоне Университетский г. Липецка по установке 40 энергосберегающих светодиодных светильников.

Окупаемость проекта – 4 года (расчеты произведены совместно с МУП «Горсвет» и департаментом экономики г. Липецка), стоимость проекта – 1,8 млн. руб.

### Результаты проекта:

- улучшено качество освещения в 2 раза (средний показатель освещенность – 21 Лк вместо 10 по нормативу);
- снижено в 2 раза потребление энергии;
- значительно сокращены эксплуатационные издержки по обслуживанию и замене вышедших из строя светильников за счет применения однотипности решений.

В конце 2011 планируется подписание энергосервисного контракта с администрациями городов Липецк и Елец на предмет замены светильников уличного освещения на энергосберегающие. После реализации данных проектов имеющийся опыт будет интегрирован в областную программу по энергосбережению.

Ориентировочный объем проекта – более 2 млрд. руб.



В настоящее время проводятся переговоры с потенциальными участниками проекта, совместно с компанией ФОК осуществляются исследования потенциала Липецкого региона на предмет создания авиационного транспортного узла.



В настоящее время проведены предварительные переговоры с администрацией г. Ельца, изучается ПСД по реконструкции очистных сооружений на предмет применения новейших биотехнологий и возможности привлечения инвестиций в проект.

До конца ноября в администрацию г. Ельца будет представлено предложение по реализации данного проекта.





В настоящее время НИИ ЛГТУ победил в конкурсе на проведении НИИ по переработке ТБО методом пиролиза. Партнером по этому проекту выступает ООО «КДС-Липецк», которое уже проводит опытно-конструкторские работы по этой технологии и имеет опыт в изучении данного вопроса (согласно утвержденной в компании программе по возобновляемым источникам энергии).

Опытный образец (прототип) будет представлен в конце 2011 г. и в течение 2012 г. планируется проведение опытно-конструкторских работ по доведению разработки до опытно-промышленного уровня.

Реализация проекта по данной технологии будет возможна уже в 2013 года.

Параллельно ведутся переговоры с УК «Лидер» и иными структурами по реализации совместных проектов на площадках г. Лебедяни и г. Липецка по договору концессии.

Ориентировочная стоимость проекта – от 2 млрд. руб.  
(объем переработки ТБО 120 000 тонн).



Одна из задач создаваемого инновационного-промышленного кластера - за счет собственных разработок снизить стоимость проекта по переработке ТБО в 2 раза.

Достигнута договоренность с НИИ ЛГТУ о написании программы для Липецкой области по развитию возобновляемой энергетики с использованием биомасс, энергии малых рек, солнечной и ветровой энергии (в срок до 2 кв. 2012 г.)

Это позволит:

- уменьшить объемы выбросов углекислого газа в атмосферу (по сравнению с тепловыми электростанциями);
- привлечь внешние инвестиции в экономику региона;
- создать высокооплачиваемые рабочие места.



Проект автоматизации широкого спектра городских процессов с использованием передовых технологий для модернизации и развития современной инфраструктуры.

### Качество жизни

На основе современной инфраструктуры городские власти усовершенствуют систему управления и значительно повысят качество оказания услуг населению.

### Инновации

Интеграция передовых технологий в автоматизацию и развитие транспорта и связи.

### Инвестиции

Проект позволяет создать условия для развития регионов страны с привлечением дополнительных инвестиций

«Региональный центр развития ГЧП Липецкой области» готов выступить **информационный центром** для сопровождения данного проекта на территории Липецкой области.



- **Инициатор проекта:**

ООО «ПО «Энерком»

- **Принцип построения кластера:**

формирование инфраструктуры по коммерциализации научных разработок (от идеи до промышленной технологии) по принципу проблемных лабораторий.

- **Специализация:**

экология, энергосбережение, возобновляемые источники энергии, композитные материалы из керамики

- **Краткое описание проекта:**

в рамках проекта предполагается создание следующих структур:

- фонда предпосевных инвестиций;
- лабораторного комплекса;
- производственного комплекса под строительство опытно-промышленных производственных линий;
- «упаковочной» компании (сервисное сопровождение проекта).

- **Общая стоимость проекта – 800 млн. руб.,**

из них 25 % - собственные средства, 75 % - заемные средства



- проведение тематических мероприятий, выставок, круглых столов, экспертных совещаний;
- организация региональных/межрегиональных выставок и конференций с привлечением экспертов как регионального (муниципального), так и федерального уровня, а также зарубежных специалистов;
- информирование общественности через СМИ о деятельности регионального центра развития ГЧП;
- взаимодействие с действующими в регионе исследовательскими и научными организациями для выработки единой концепции развития ГЧП в регионе;
- разработка, выпуск, продвижение научных исследований по ГЧП с целью внедрения и развития данных механизмов в регионе.
- проведение образовательных семинаров с целью повышения профессионального уровня кадров, вовлеченных в процесс реализации инфраструктурных проектов



Экспертное участие в **развитии региональной законодательной базы и нормативно-правовых актов**, направленных на реализацию проектов на основе механизмов ГЧП, в целях повышения инвестиционной привлекательности Липецкого региона.

Взаимодействие с региональными отделениями общественно-политических структур, партий и деловых объединений.



Таким образом, деятельность Регионального центра развития ГЧП Липецкой области на ближайшие 3 года будет направлена на достижение следующих целей:

- создание оптимальных условий для реализации проектов с использованием механизмов ГЧП;
- формирование общественного и профессионального мнения о Липецкой области как об привлекательном для инвестиций регионе;
- реализацию высокотехнологичных проектов на территории Липецкой области;
- создание высокооплачиваемых рабочих мест;
- снижение энергопотребления в регионе за счет энергосбережения и использования источников возобновляемой энергетики;
- улучшение экологической обстановки путем применения новейших технологий в очистке питьевой воды, сточных вод и выбросов предприятий в атмосферу, утилизации и переработке ТБО.

