



5770/2009

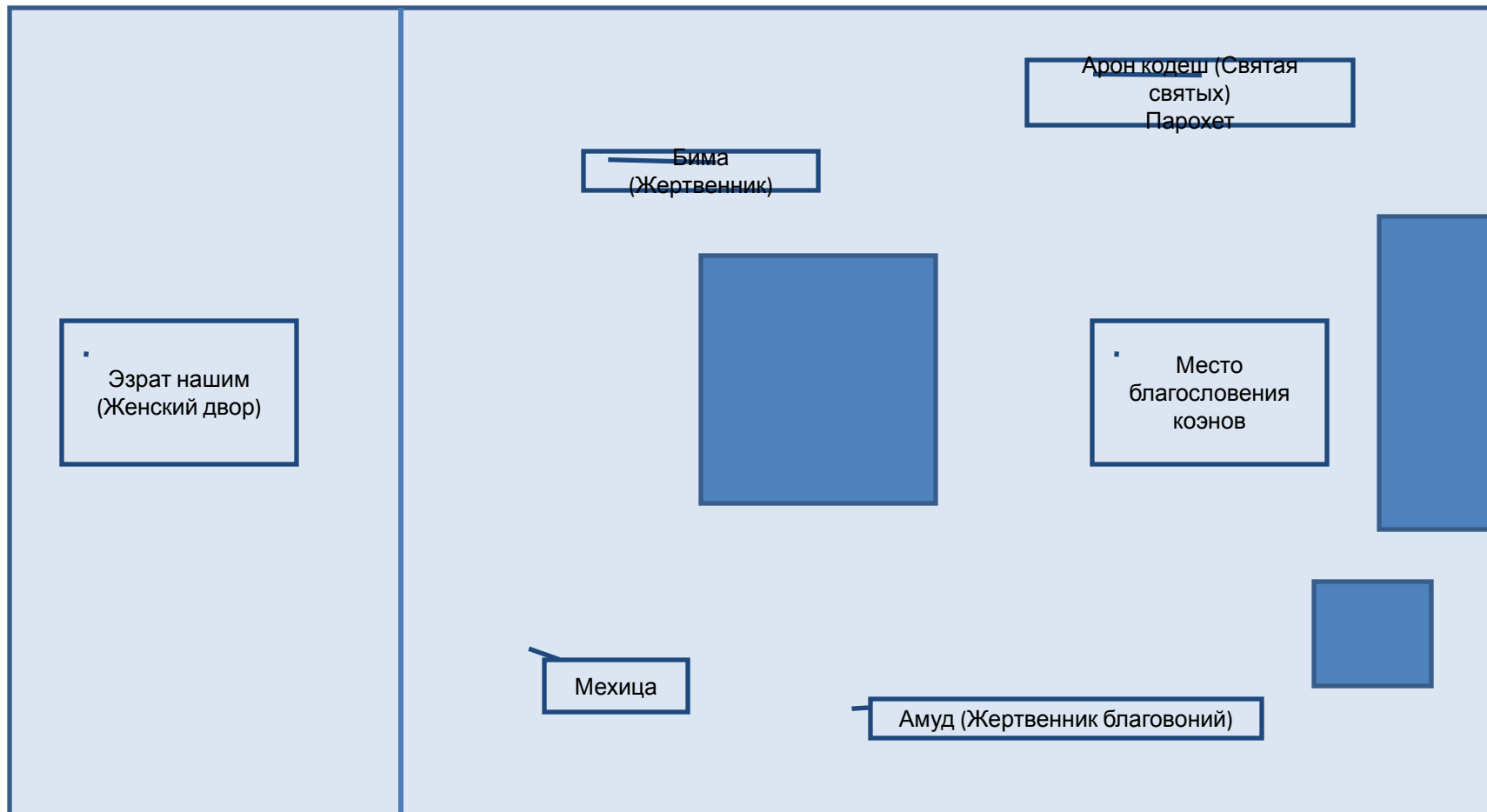
Синагога



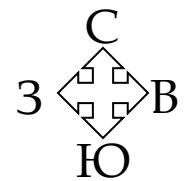
# Ключевые слова

СЛОВО	ЗНАЧЕНИЕ	ЗВУЧАНИЕ
1. ספר תורה	Пергаментный свиток с текстом Пятикнижия. Используется для еженедельного чтения в синагоге. К пергаменту сэфэр Торы нельзя прикасаться голой рукой. Если свиток Торы случайно упал на пол, вся община обязана в этот день поститься. Приобрести свиток Торы для синагоги — великая заповедь.	Сэфэр Тора
2. בימה	Возвышение в синагоге, на котором зачитывают свитки Торы. С бимы произносится проповедь раввина; стоя перед ней, исполняют заповеди праздников: трубят в шофар, зачитывают свиток Эстер и т.д.	Бима
3. ארון קודש	Вместилище для свитков Торы, символизирующее Ковчег Завета в Храме. По праздникам на площадке перед арон кодэш стоят коэны, благословляющие молящихся. Подобно оформлению Святая святых АК закрывает парохет, занавес.	Арон кодэш
4. מזרח	Направление, в сторону которого следует обращаться лицом во время молитвы. Название пришло из Испании, по отношению к которой Израиль находится строго на востоке.	Мизрах
5. עמוד	Место хазана или шлиах цибура, с которого тот ведет общественную молитву.	Амуд
6. מחיצה	Разделение мужской и женской секции в синагогах, а также на еврейских свадьбах и других мероприятиях, участие в которых является исполнением заповедей Творца.	Мехица
7. מנין	Кворум из десяти (минимум) евреев старше 13 лет, необходимый для общественной молитвы и некоторых религиозных церемоний. Молитва, произнесенная в миньяне, быстрее и лучше принимается Б-гом.	Миньян
8. גבאי ושמש	Ответственные за организационные, хозяйственные и денежные дела синагоги. Зачастую должности габая и шамаша совмещает один человек.	Габай и Шамаш
9. תפילה	Молитва. Основные общественные молитвы: Маарив или Арвит (ночная молитва), Шахарит (утренняя молитва), Минха (послеполуденная молитва).	Тфила
10. שמע ישראל	Отрывок из Пятикнижия, содержащий провозглашение идеи монотеизма. Начинается со слов «Шма, Исраэль...» («Слушай, Израиль: Б-г — Всесильный наш, Б-г — един»). Эта молитва занимает в еврейской духовной жизни и литургии одно из центральных мест. Произнесение ее утром и вечером является религиозной обязанностью еврея.	Шма, Шма Исраэль

# Основные элементы любой синагоги



Израиль (Иерусалим, Храмовая гора, Храм, запад)



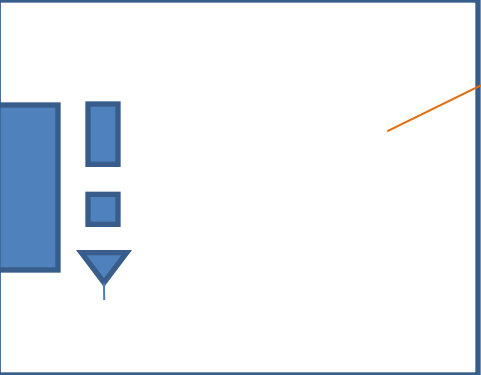
# Основные элементы Храма

Азара, двор

Шулхан,  
стол с хлебами

Кодэш, хэйхаль,  
святая часть

Эзрат нашим,  
женский двор

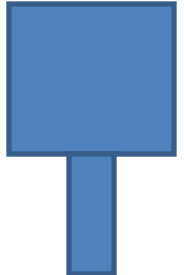


Мизбах кторэт Мизбах  
кторэт, жертвенник  
благовоний

Киор, омовение рук  
и ног кохэнов

Вход

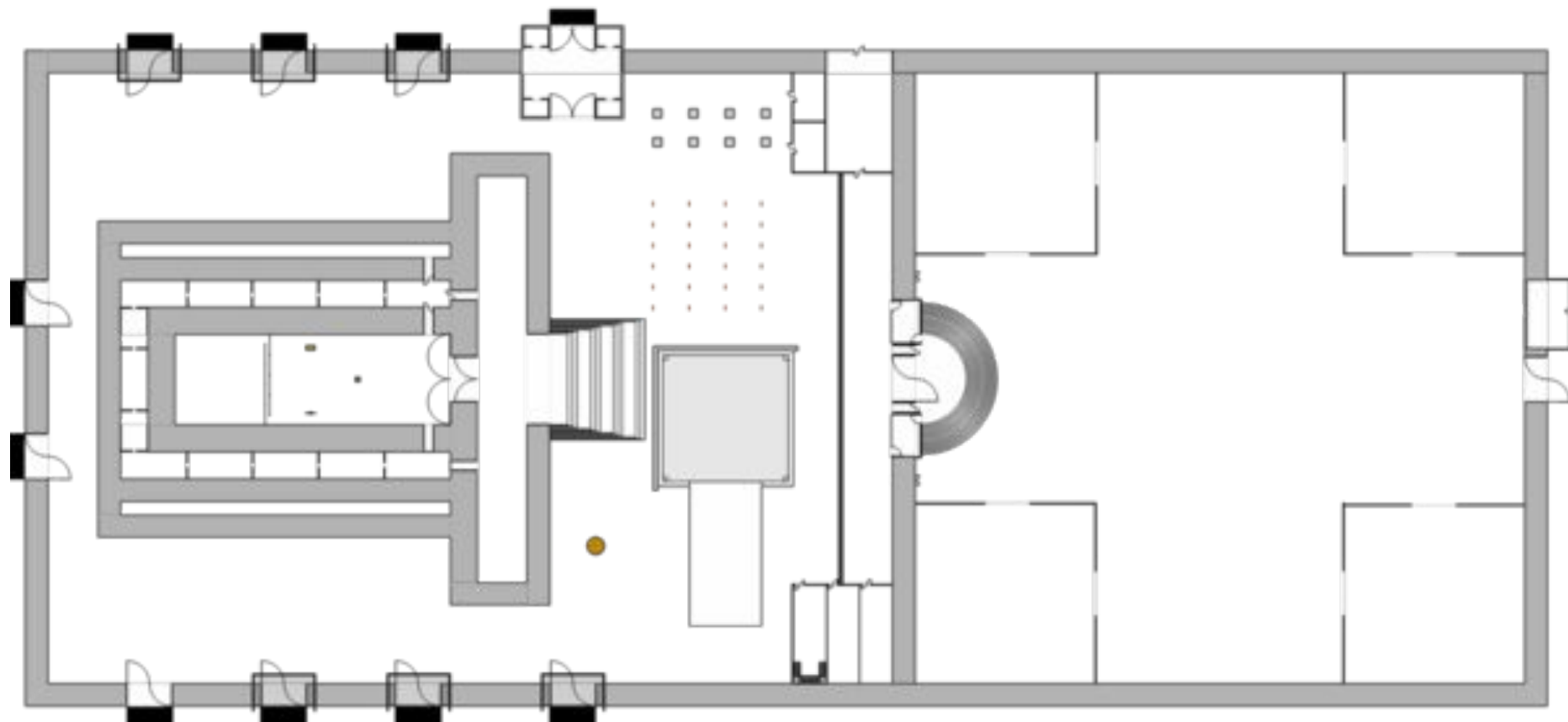
Менора Мено  
ра,  
светильник



Кодэш Кодэш  
Кодэш  
накодашим Кодэш  
накодашим, святая  
святыя

Кевеш, пандус

Мизбэах,  
жертвенник





5770/2009

Синагога

