

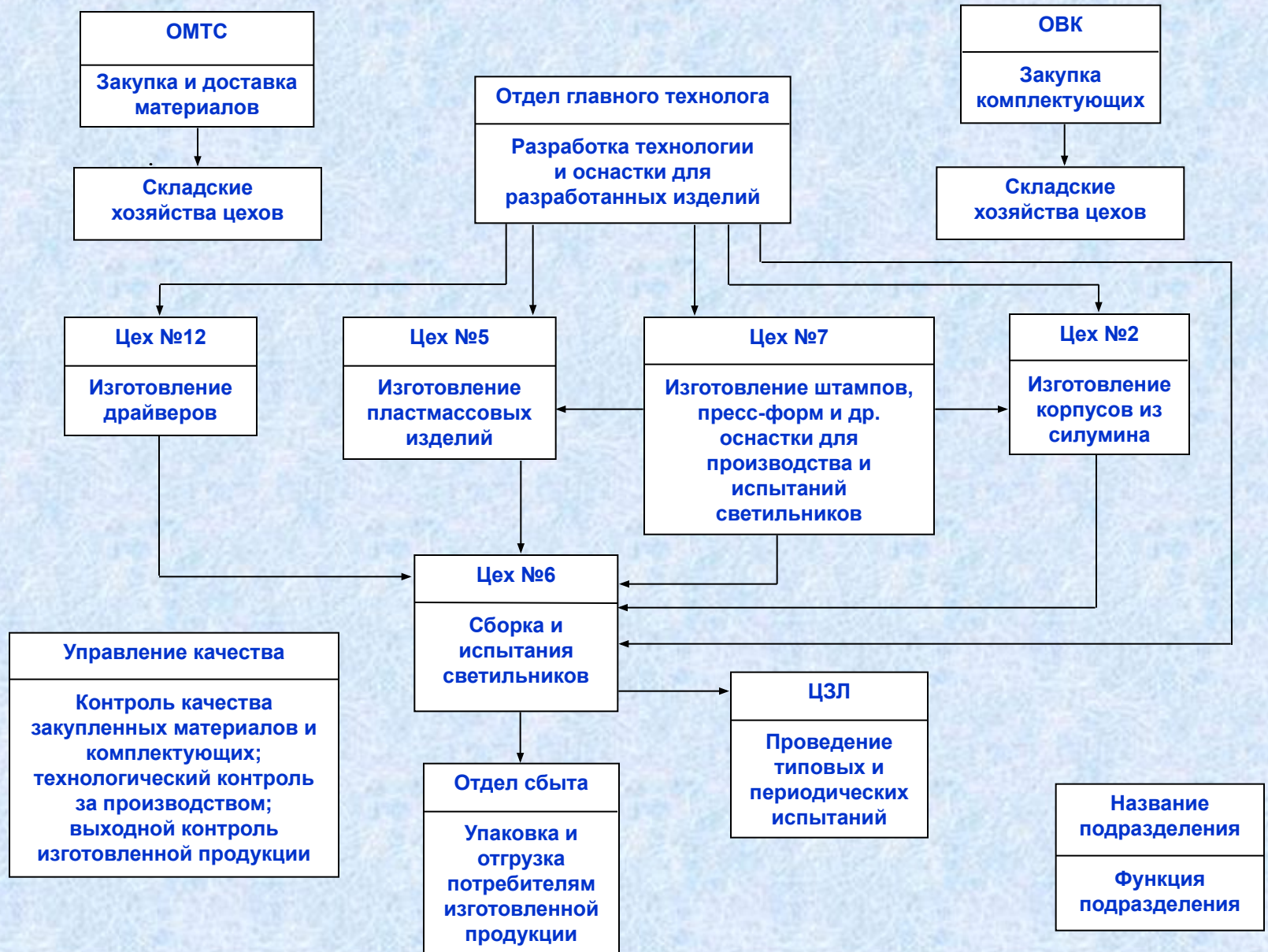


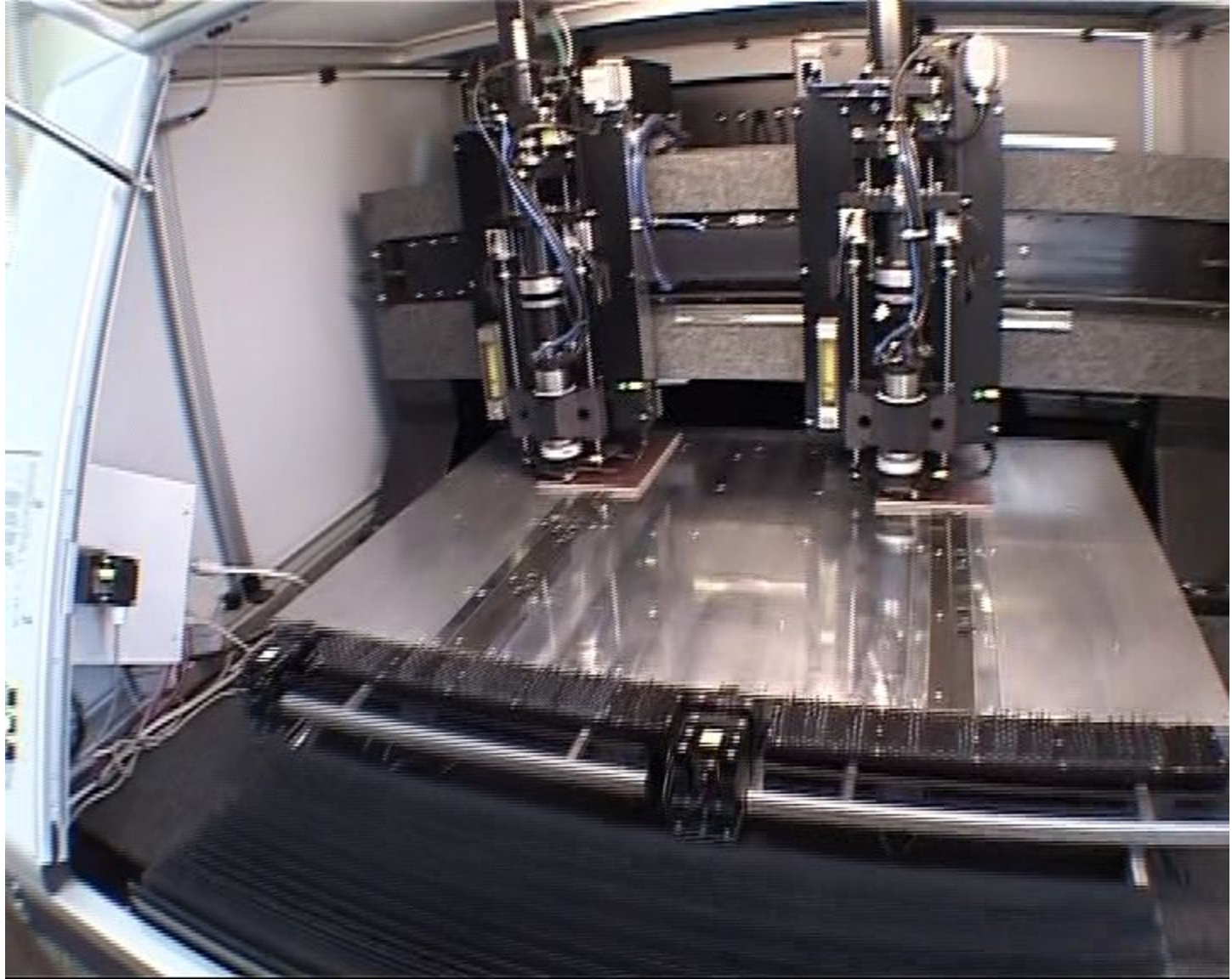
ОАО «Электровыпрямитель»

**Перспективы применения
светодиодных систем освещения для
объектов ОАО «РЖД»**

**Докладчик: Гейфман Евгений Моисеевич
зам. директора НИЦ СПП,
доктор технических наук, профессор**

Структурная схема взаимодействия подразделений ОАО “Электровыпрямитель” при производстве светильников.





Основой любого блока являются печатные платы, производство которых за последние годы модернизированы до уровня возможности производства плат 4-5 класса. В частности, приобретен сверлильно-фрезерный станок Alpha – 02 фирмы Klingelnberg (Германия).



Нанесение защитной паяльной маски и маркировки на печатных платах производится на полуавтоматах Novaprint и Beltron фирмы Siasprint (Италия)



Линия поверхностного монтажа блоков автоматики начинается с автомата дозирования паяльной пасты ECM 25 DD фирмы M.D.C. (Япония).



На раскоре любых листовых материалов толщиной до 150 мм (медь и ее сплавы, стеклотекстолит, сталь, стекло и т.д.) применяется установка гидроабразивной резки NC 3015 фирмы Water Jet Schweden (Швеция)



С 2001 года раскрой листовой стали толщиной до 6 мм производится на установке лазерной резки Platino 1530 фирмы Prima Industri (Италия).



Гибочные операции выполняются на установки гибки HFE 100 – 3 фирмы Amada (Япония).



Сверлильно-фрезерные операции на моноблоках охлаждения и модульных основаниях производятся на сверлильно-фрезерном центре HERMLE U 1000T (Германия).



На изготовление пластмассовых корпусов и крышек IGBT-модулей задействован термопластавтомат ERGOtech concept 150/475 – 440 фирмы Demag (Германия).

СВЕТИЛЬНИК ДБО-02-10-005 УХЛ3.1



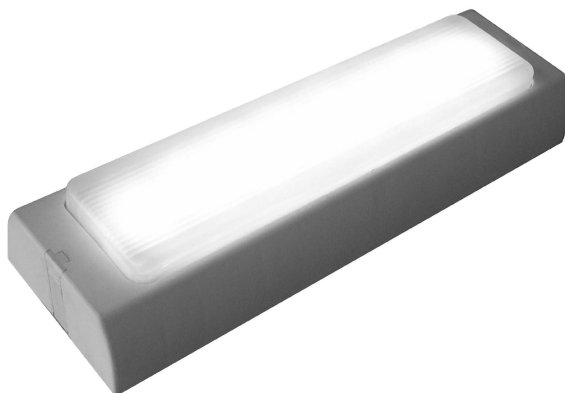
Технические характеристики

Наименование параметра	Значение
1. Входное напряжение источника питания, АС, В	220±10%
2. Потребляемая мощность, Вт, не более	9
3. Световой поток, Лм, не менее	700
4. Габаритные размеры, мм	158x128x96
5. Степень защиты оболочки	IP 20
6. Тип кривой силы света	косинусная
7. Цвет излучения	белый по стандарту CIE 1931 для белого света
8. Срок службы	50000 часов

Светильник на светодиодах выполнен в антивандальном исполнении и предназначен для общего освещения общественных зданий и вспомогательных жилых помещений (коридоров, лестничных площадок, лифтовых холлов), в подземных переходах, тоннелях и т.п.

Применение в качестве источников света высокоэффективных и надёжных светодиодов компании Cree (США) и использование специального источника питания, обеспечивающего высокую стабильность тока, гарантирует в течение всего назначенного срока службы постоянство светового потока и цветовых характеристик белого света.

СВЕТИЛЬНИК ДБО-02-10-003 УХЛ3.1



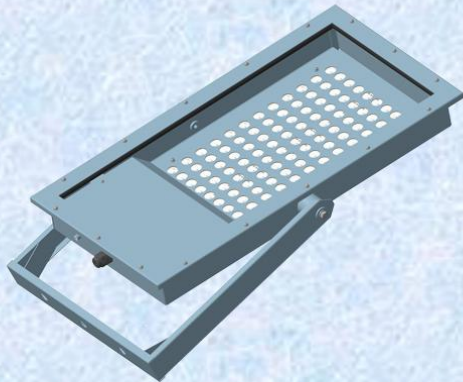
Технические характеристики

Наименование параметра	Значение
1. Входное напряжение источника питания, АС, В	220±10%
2. Потребляемая мощность, Вт, не более	12
3. Световой поток, Лм, не менее	900
4. Габаритные размеры, мм	329x104x57
5. Степень защиты оболочки	IP 20
6. Тип кривой силы света	косинусная
7. Цвет излучения	белый по стандарту CIE 1931 для белого света
8. Срок службы	50000 часов

Светильник на светодиодах выполнен в антивандальном исполнении и предназначен для общего освещения общественных зданий и вспомогательных жилых помещений (коридоров, лестничных площадок, лифтовых холлов), в подземных переходах, тоннелях и т.п.

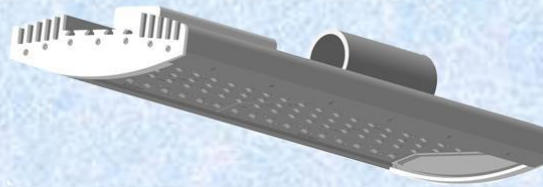
Применение в качестве источников света высокоэффективных и надёжных светодиодов компании Cree (США) и использование специального источника питания, обеспечивающего высокую стабильность тока, гарантирует в течение всего назначенного срока службы постоянство светового потока и цветовых характеристик белого света.

Новые разработки



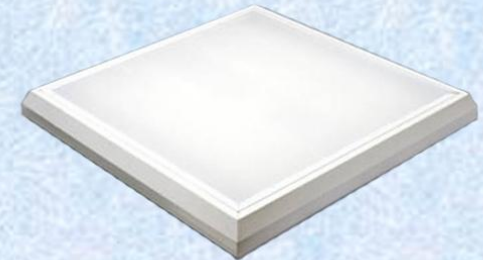
**Прожектор
ДО 03-150-001 УХЛ1**

1. Входное напряжение источника питания, В	220
2. Потребляемая мощность, Вт, не более	150
3. Световой поток, Лм, не менее	11 000
4. Тип кривой силы света	полуширокая, узкая
5. Срок службы	50 000 часов



**Уличный светильник
ДКУ 03-150-002 УХЛ1**

1. Входное напряжение источника питания, В	220
2. Потребляемая мощность, Вт, не более	150
3. Световой поток, Лм, не менее	11 000
4. Тип кривой силы света	полуширокая
5. Срок службы	50 000 часов



**Офисный светильник
ДВО 04-45-001 УХЛ4**

1. Входное напряжение источника питания, В	220
2. Потребляемая мощность, Вт, не более	45
3. Световой поток, Лм, не менее	4 000
4. Тип кривой силы света	косинусная
5. Срок службы	50 000 часов