

Некоторые аспекты сейсморазведки в арктических районах на примере Ненецкого автономного округа

Международная научно-практическая конференция
«ЕвроАрктика-2011»,
Нарьян-Мар, 25.03.2011г.

Обзорная схема
структурного районирования
и лицензионных участков (действующих и перспективных)
Ненецкого автономного округа

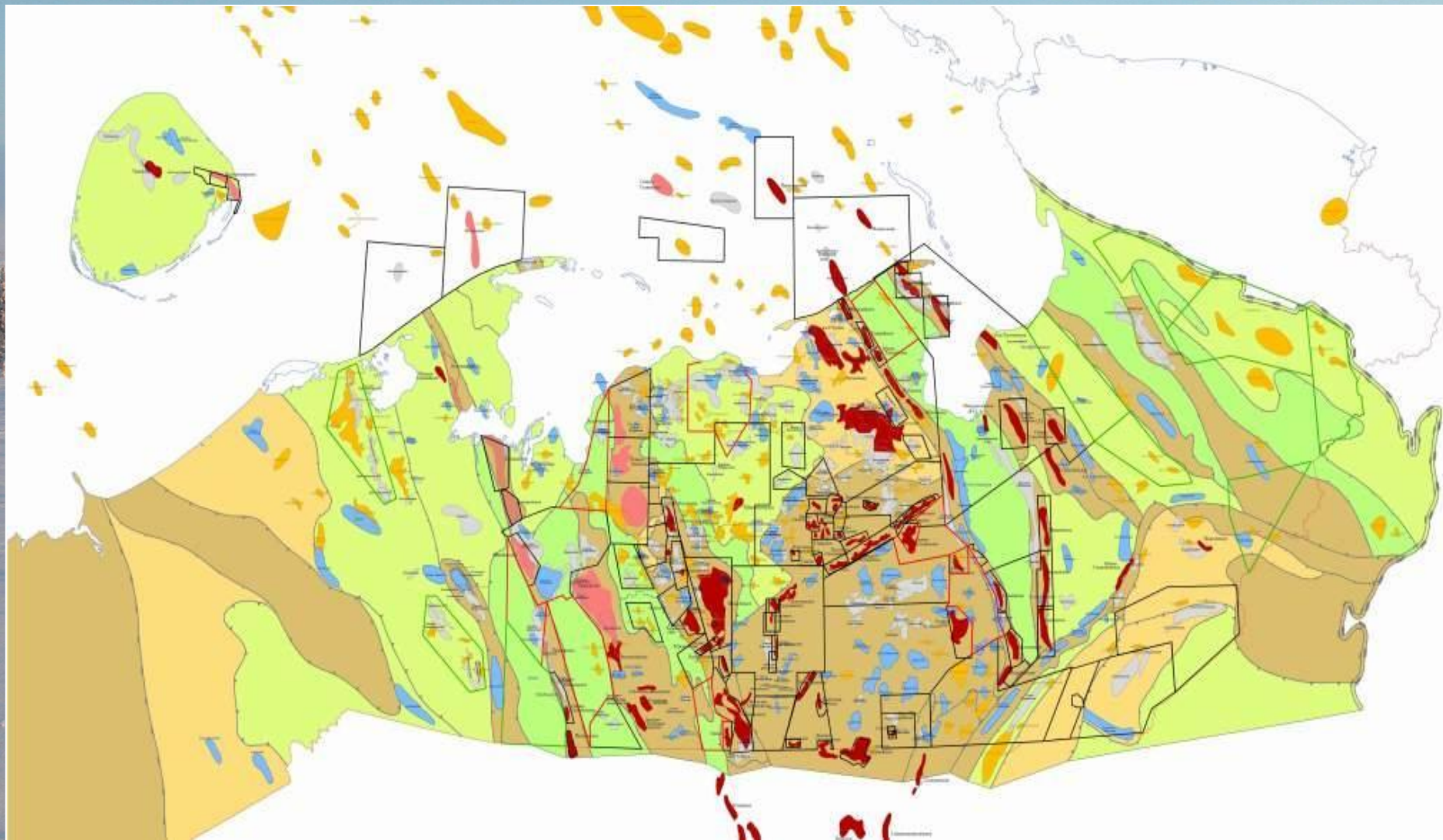
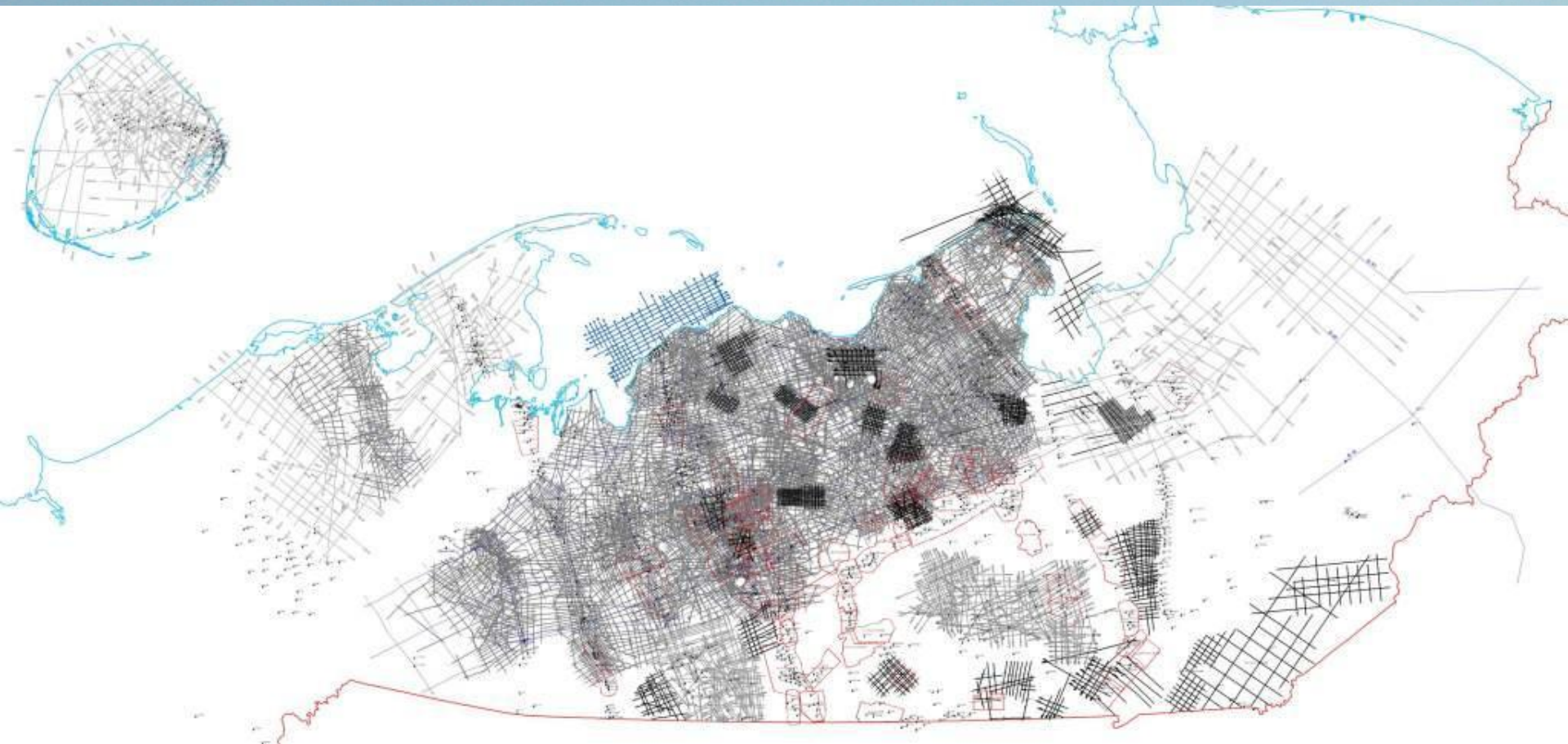
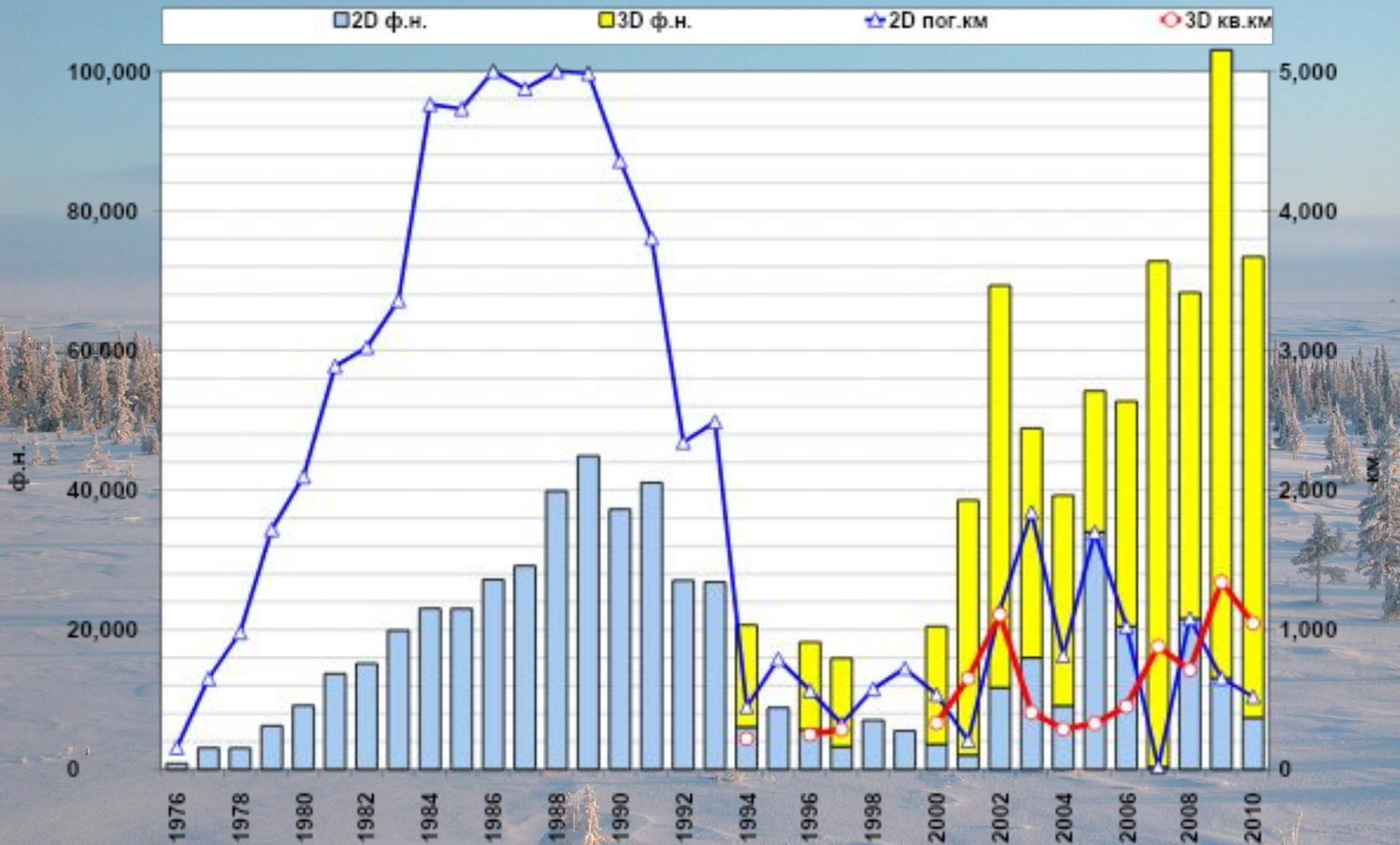


Схема изученности территории Ненецкого автономного округа сейсморазведкой



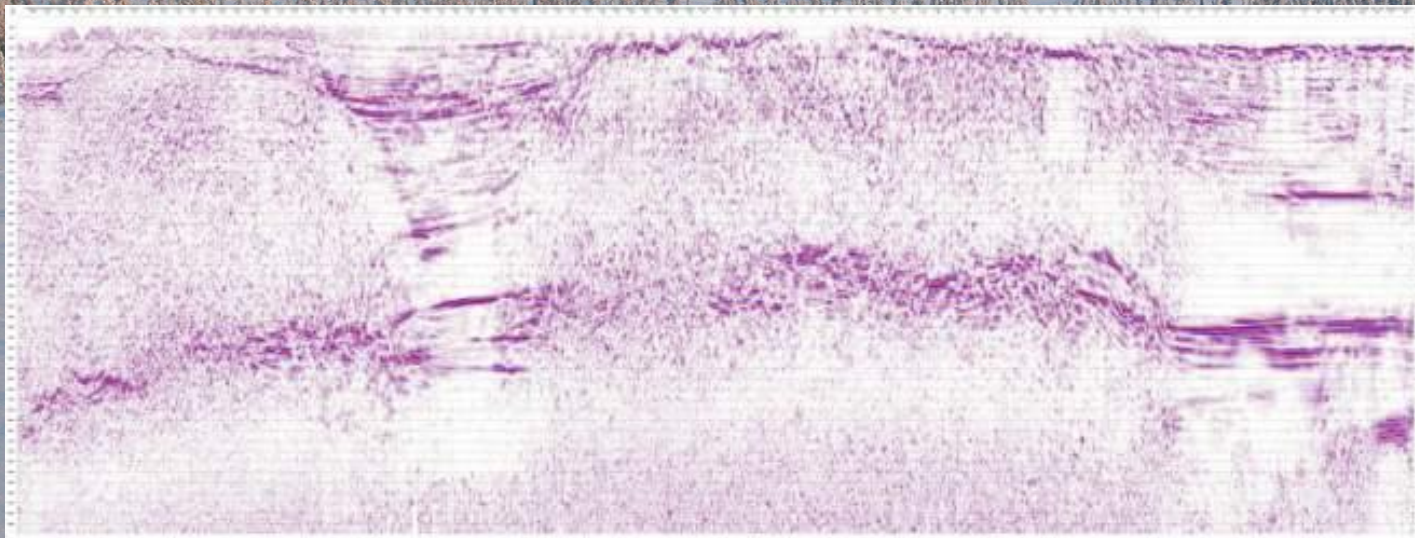
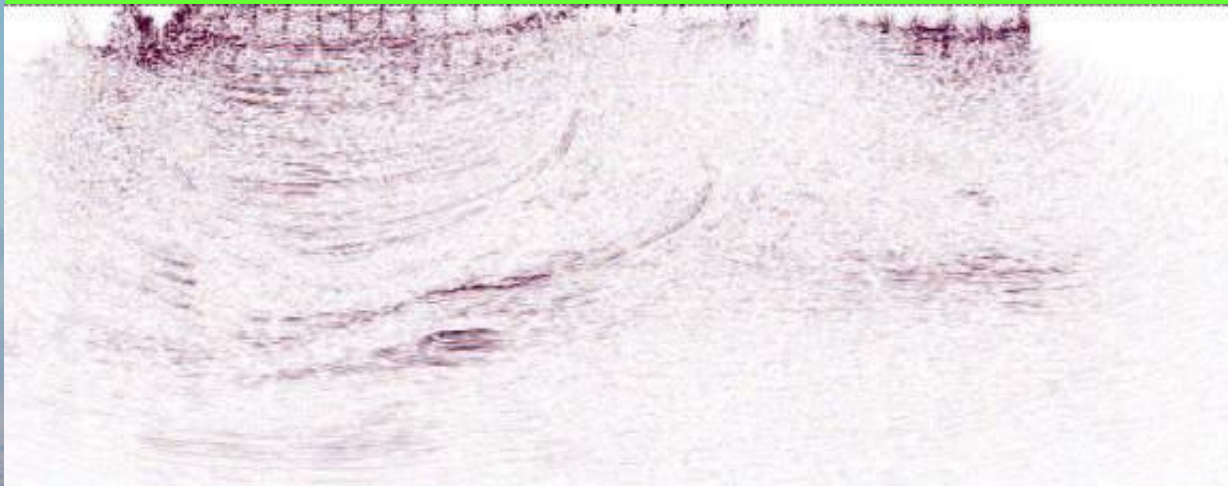
Объемы сейсморазведочных работ, выполненные ОАО «Нарьян-Марсейсморазведка» на территории НАО



Сравнительные параметры

Параметры	Стандарт XX века	Стандарт XXI века
Кратность	60	330
Размер бина, м	25x25	10x10
Плотность наблюдений, бин/кв.км	1 600	10 000
Плотность наблюдений, трасс/кв.км	64 000	3 300 000
Количество ПВ на 1 кв.км	68	333
Количество ПП на 1 кв.км	68	167

... и результаты



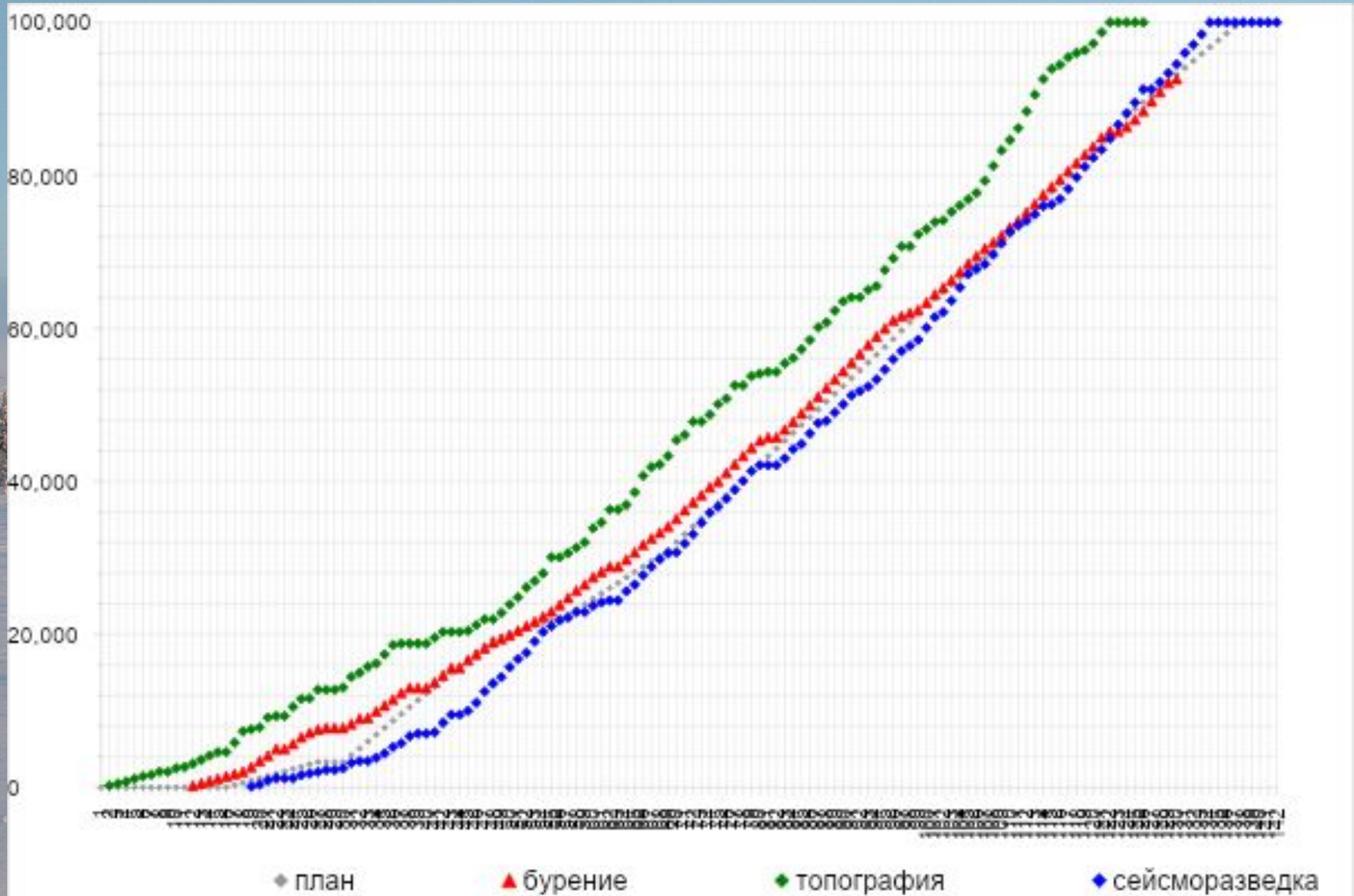
Современные технические средства сейсморазведки в арктических районах



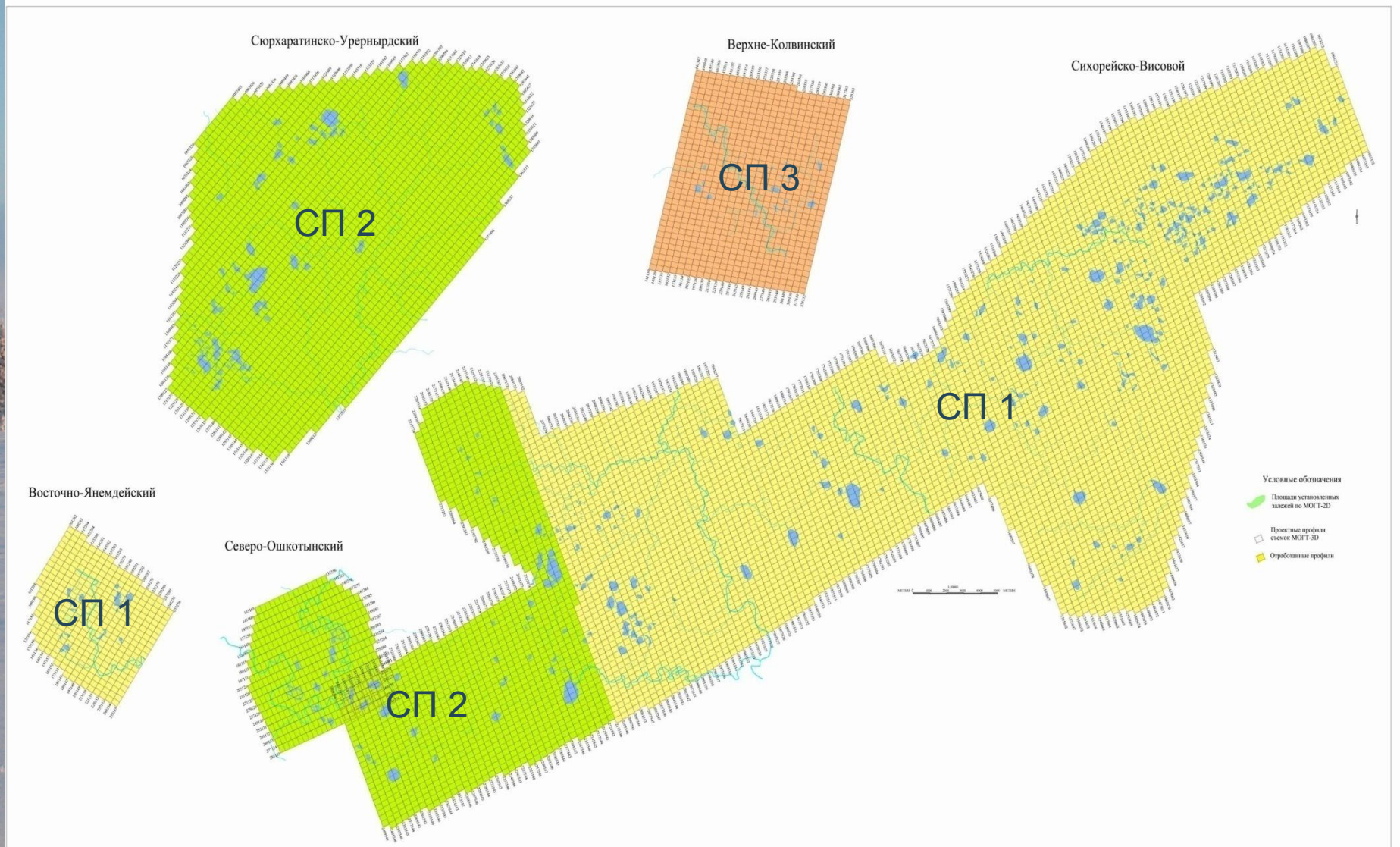
Полевые работы 3D с использованием двух групп
вибрационных источников, система «двойной зиг-заг»



График работ в полевом сезоне



Обработка 1 342 кв.км 3D съемки тремя полевыми партиями в один полевой сезон, ЛУ ООО «СК «РУСВЬЕТПЕТРО»



Работы в транзитной зоне, ЛУ ООО «Нарьянмарнефтегаз»



Сейсморазведка «любой ценой...»



Некоторые аспекты сейсморазведки в арктических районах на примере Ненецкого автономного округа

Международная научно-практическая конференция
«ЕвроАрктика-2011»,
Нарьян-Мар, 25.03.2011г.