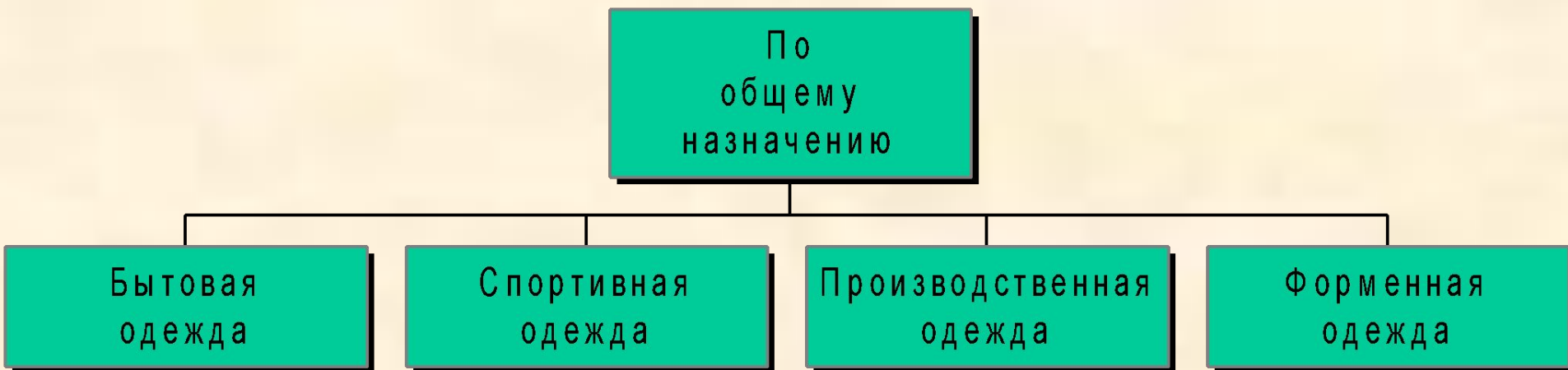
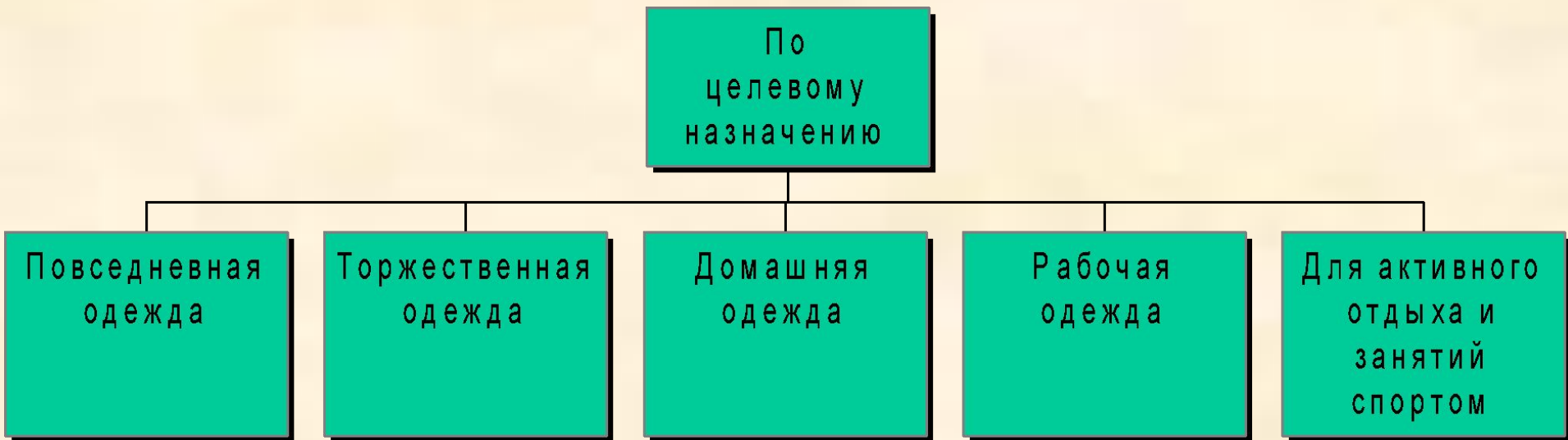


Качество одежды и экспертиза

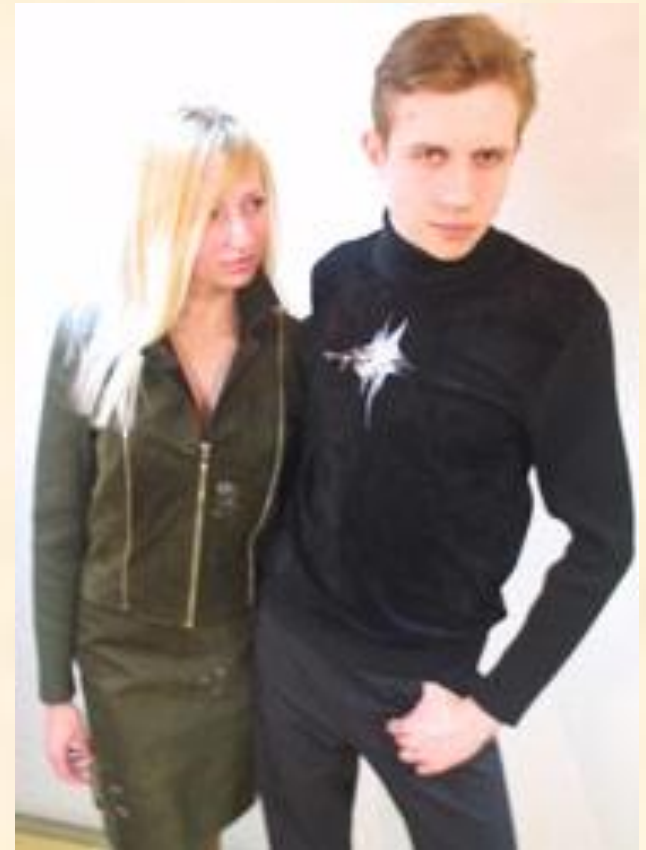
Классификация одежды по общему назначению



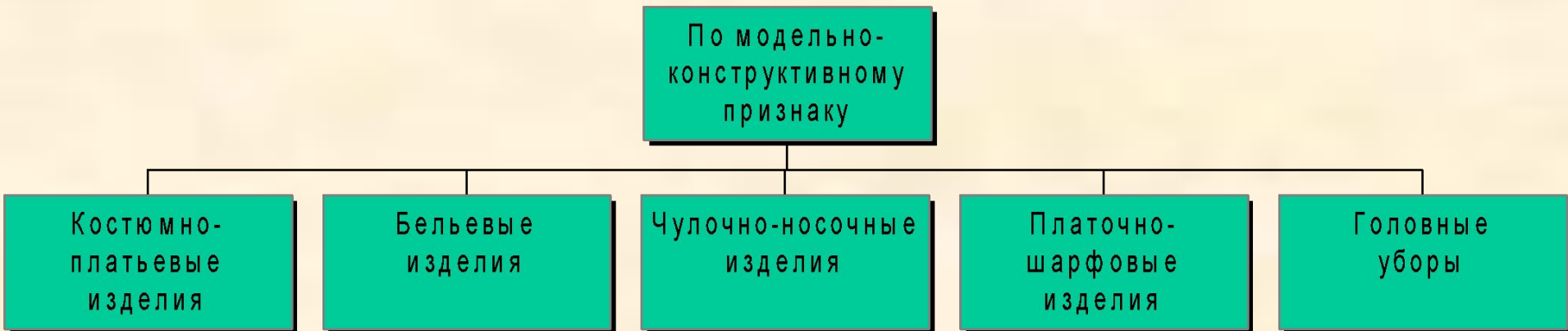
Классификация одежды по целевому назначению



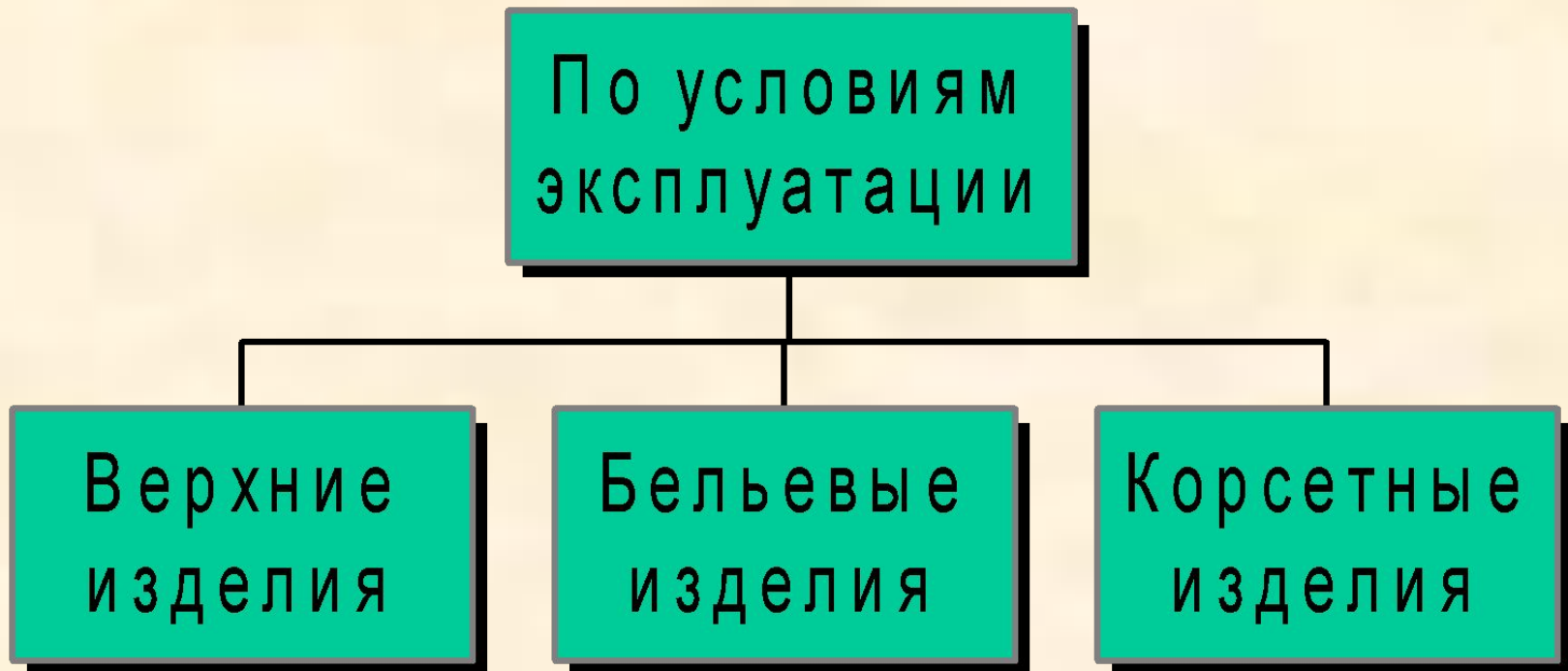
Повседневная одежда



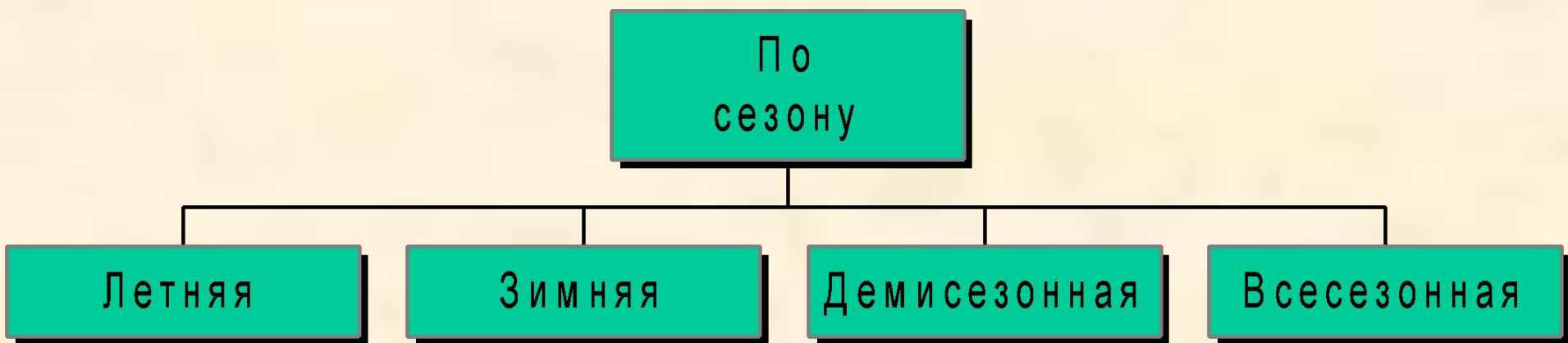
Классификация одежды по модельно-конструктивному признаку



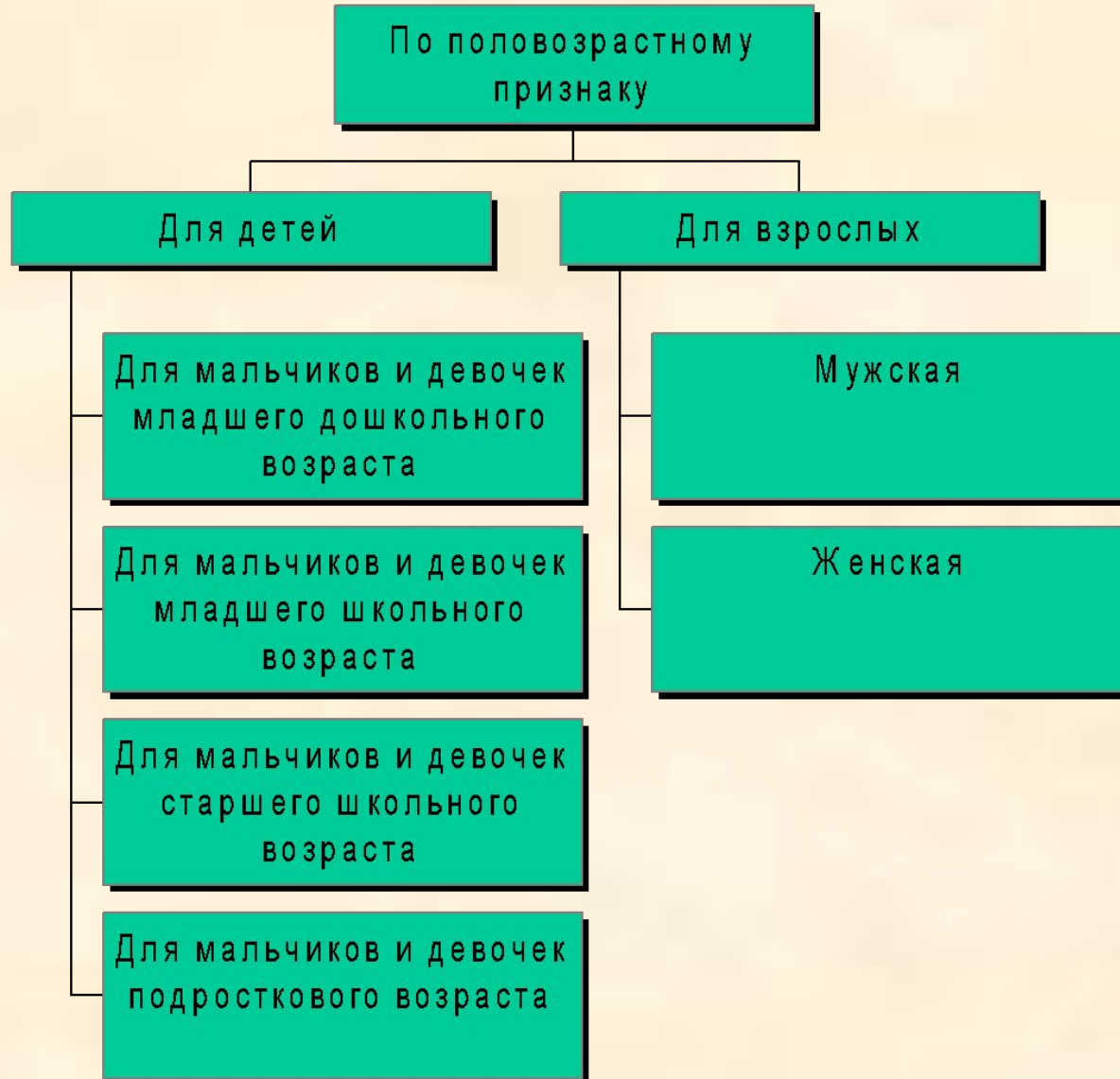
Классификация одежды по условиям эксплуатации



Классификация одежды по сезону



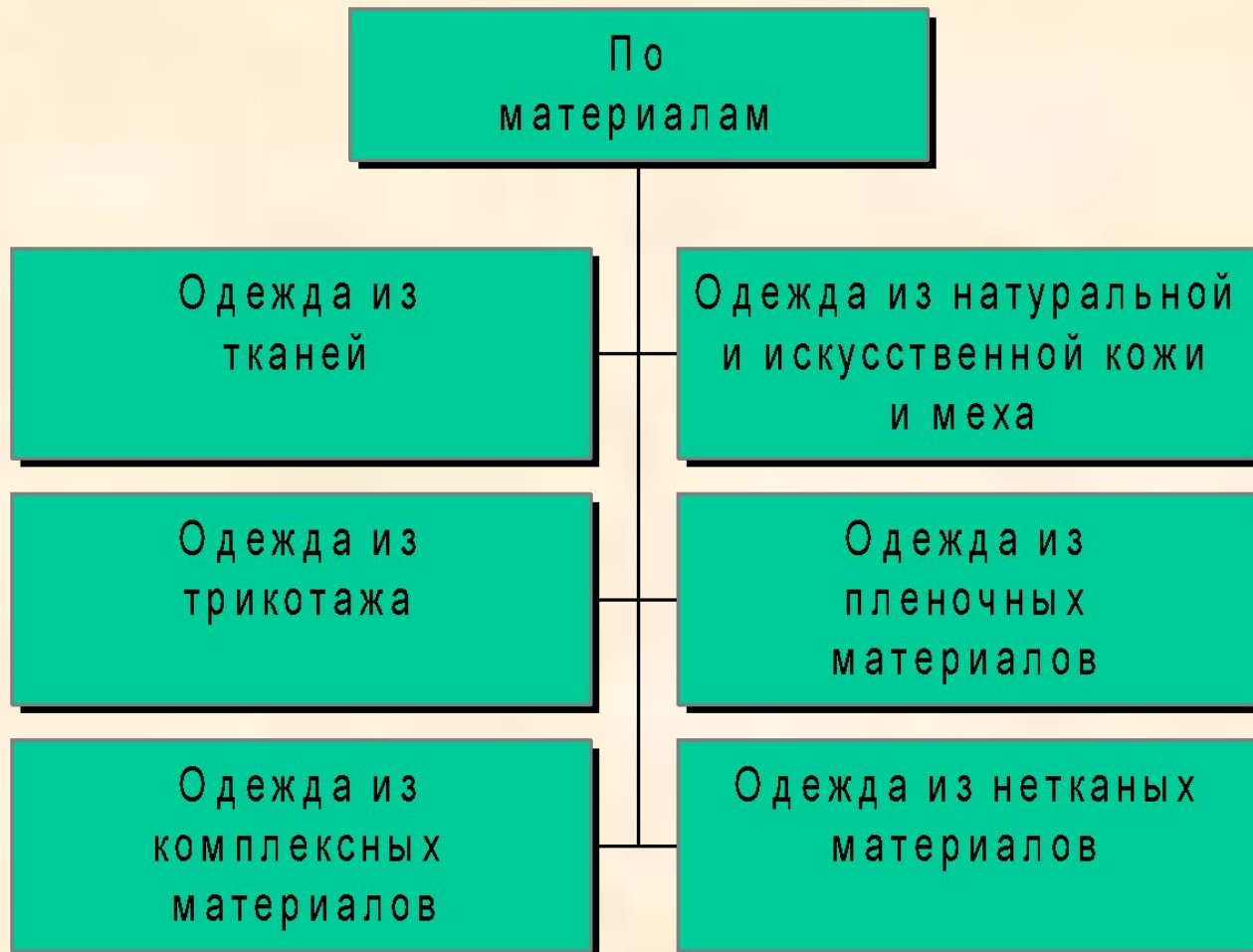
Классификация одежды по половозрастному признаку



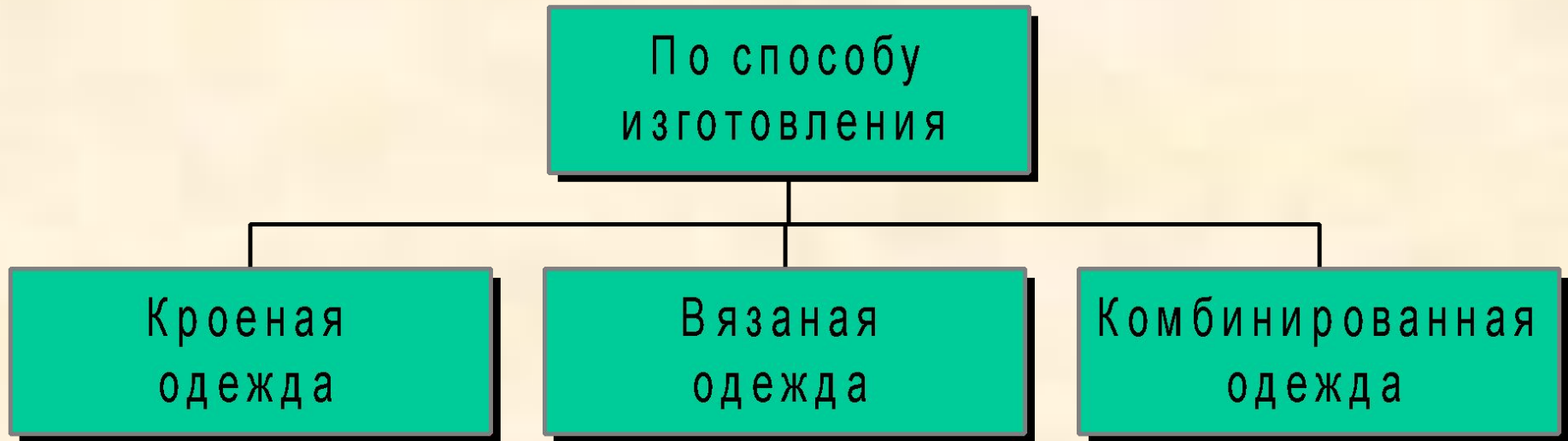
Одежда для детей



Классификация одежды по применяемым материалам



Классификация одежды по способу ИЗГОТОВЛЕНИЯ



Классификация одежды по конструкции и характеру опорной поверхности

По конструкции и характеру
опорной поверхности

Плечевые
изделия

Поясные
изделия

Чулочно-
носочные
изделия

Перчаточные
изделия

Головные
уборы

Сортировка одежды

При определении сорта швейных изделий определяют соответствие основных потребительских свойств НТД в сравнении с образцами-эталонами: внешницй вид, посадка изделия на фигуре, соответствие измерений, качество материалов и соблюдение технологического процесса изготовления

Дефекты швейных изделий

- Дефекты внешнего вида и посадки изделия на фигуре
- Производственно-швейные дефекты
- Пороки внешнего вида
- Пороки материалов

Методы проверки качества швейных изделий

- Органолептическим и измерительным методом проверяют: внешний вид, посадку изделия, наличие пороков внешнего вида материалов, исполнение отдельных узлов и деталей
- Внешний вид и посадку изделия определяют в отутюженных, имеющих товарный вид изделиях, на манекенах типового телосложения, фигурах или формах соответствующих размеров