



Состояние озимых май 2012 года (взгляд из Космоса)

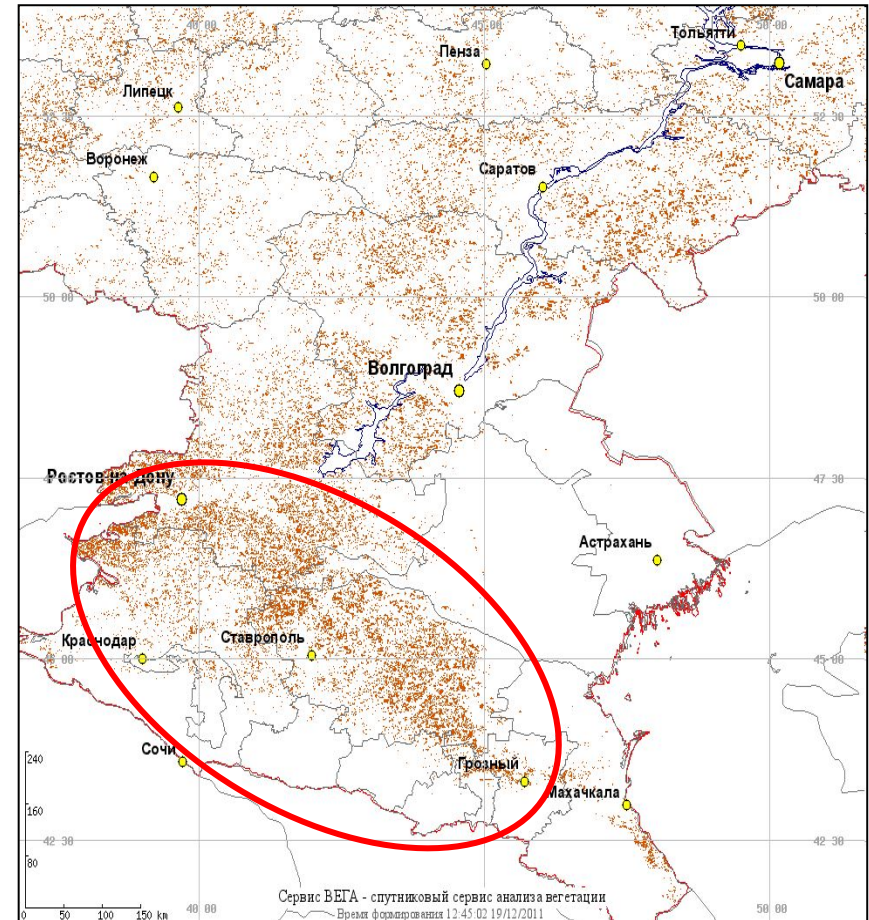
Институт космических исследований РАН

**Зерновой Клуб XIV заседание
Москва, 22 мая 2012 г.**

Озимые культуры на Европейской части России

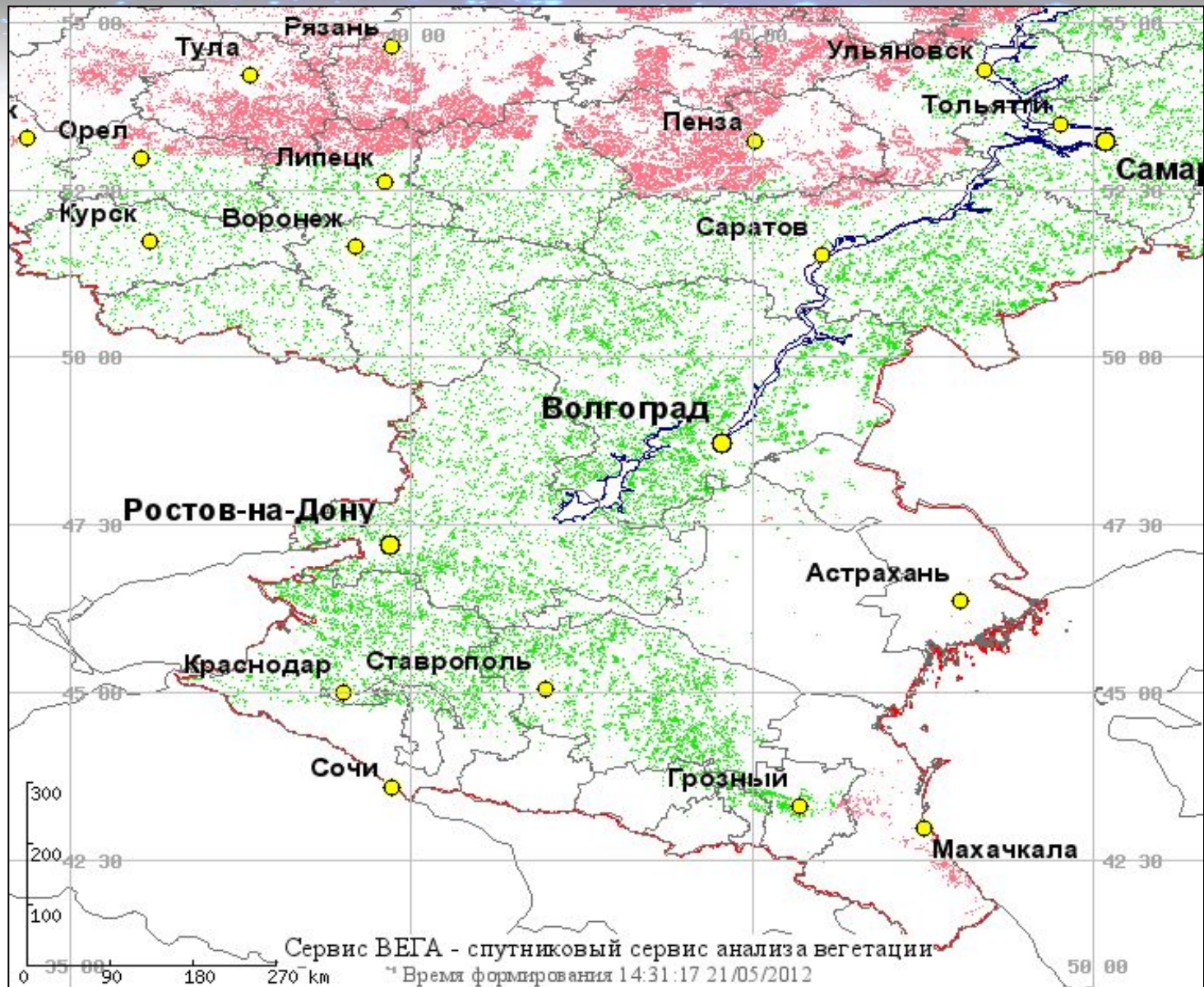
Первая неделя декабря 2011
(озимые в хорошем состоянии)

Озимые
сезона 2009-2010 годов



Карты всходов озимых культур на Европейской части России, декабрь 2011.

Первая декада мая, 2012



Площадь детектированных озимых в хорошем состоянии

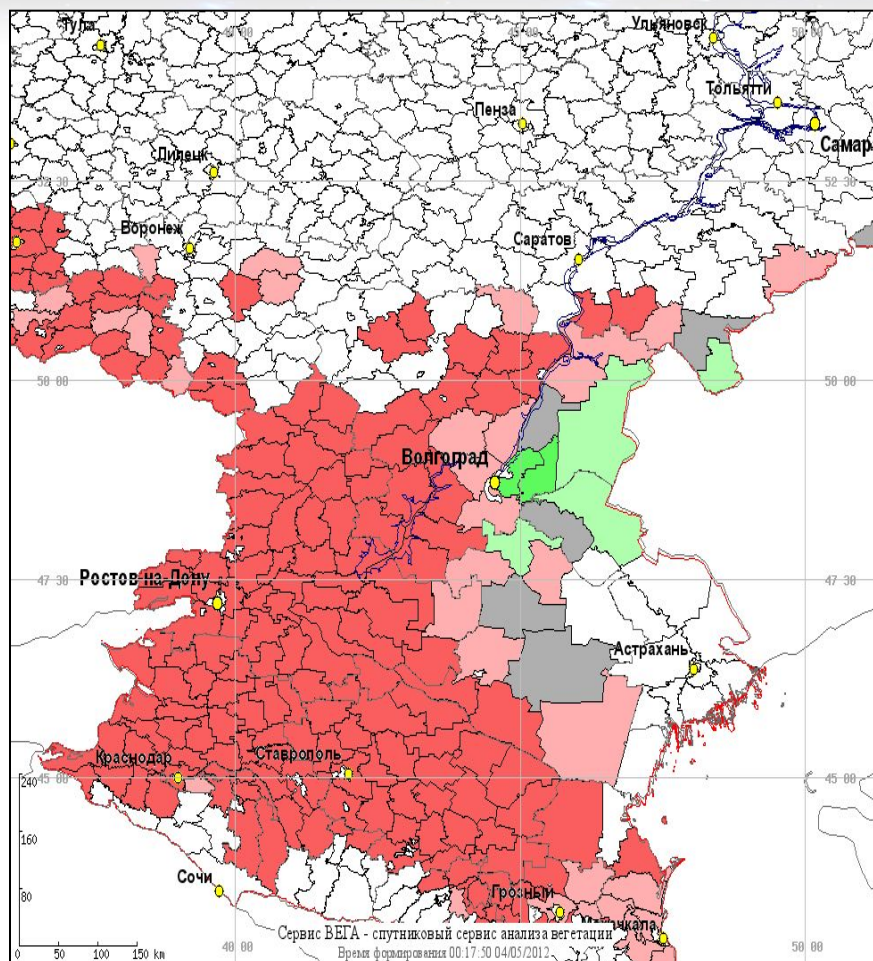
Субъект федерации	первая декада декабря 2011 г., тыс. га	первая декада апреля 2012 г., тыс. га	последняя декада апреля 2012 г., тыс. га	первая декада мая 2012 г., тыс. га
Краснодарский край	202,8	584,1	903,3	988,2
Ставропольский край	181,0	723,5	986,2	1127,0
Ростовская область	1072,5	993,7	1401,7	1436,6

По данным прессы в Краснодарском крае было пересеяно весной 2012 года около 250 тыс. га озимых культур

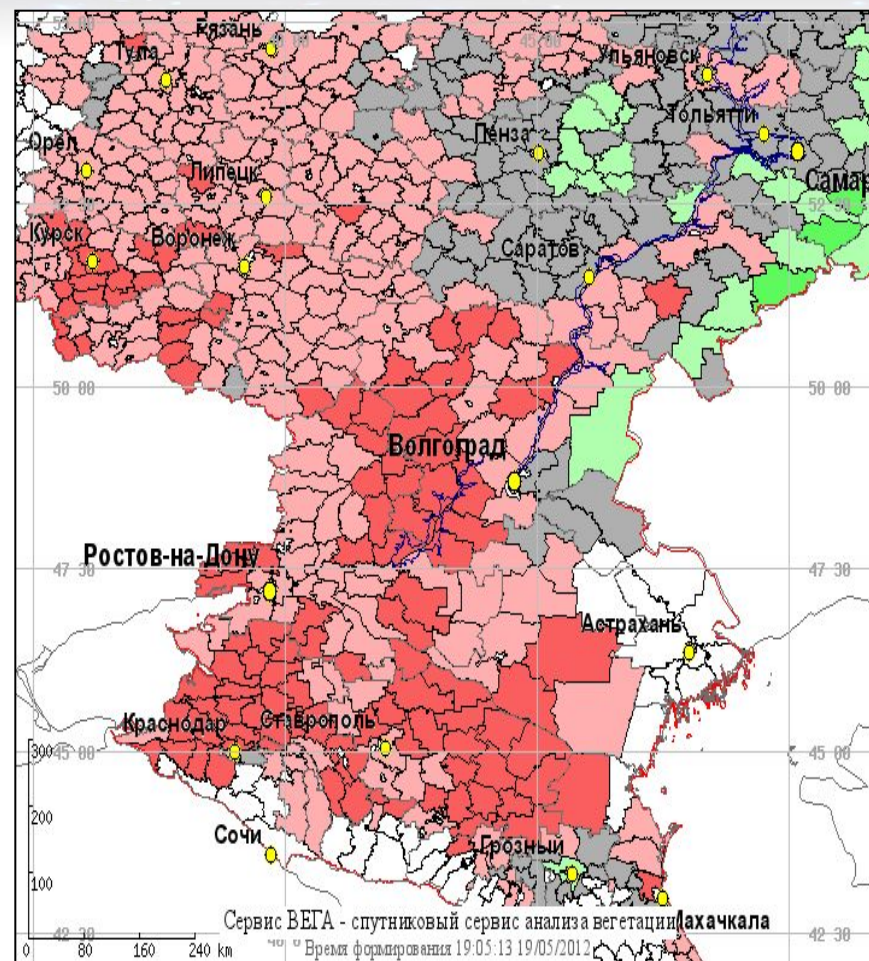
По данным Росстата в Краснодарском крае в среднем высевается около 1,2 млн. га озимых

Отклонение состояния озимых от среднего

Апрель 2012, первая декада

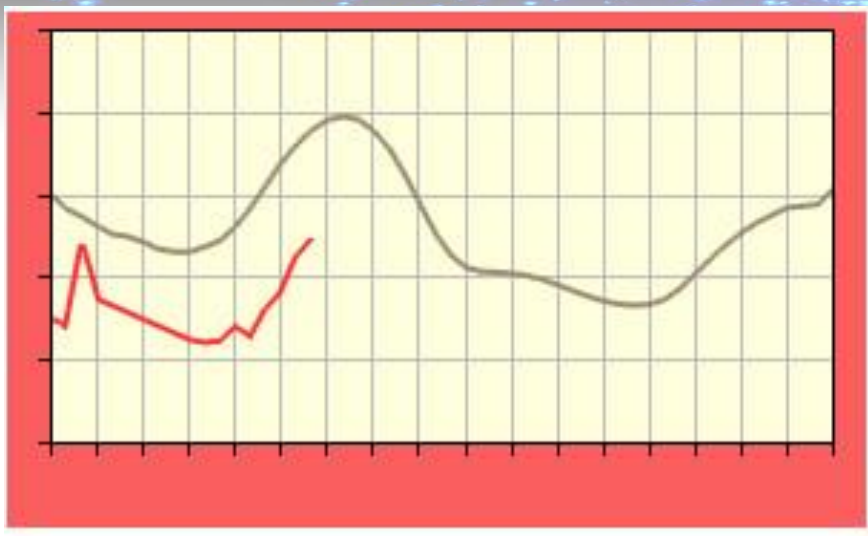


Май 2012, вторая декада

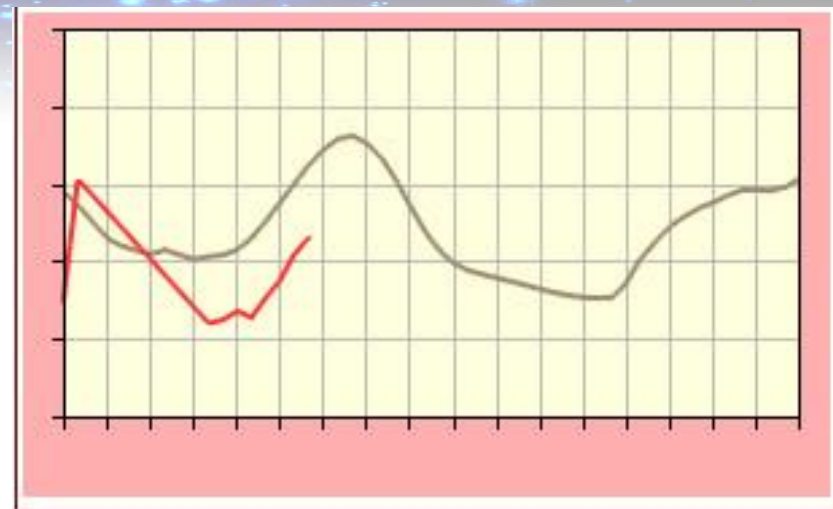


Хотя ситуация несколько улучшилась последние несколько декад она практически не меняется.

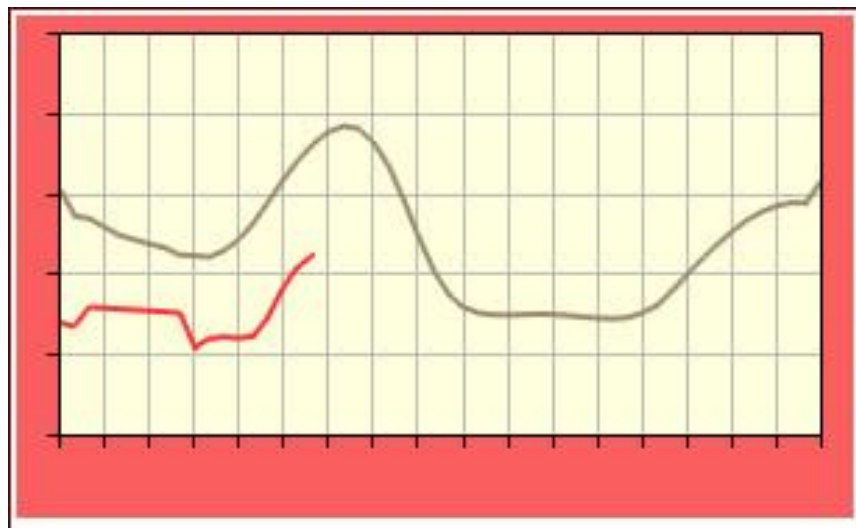
Озимые по регионам, 15 мая 2012 г.



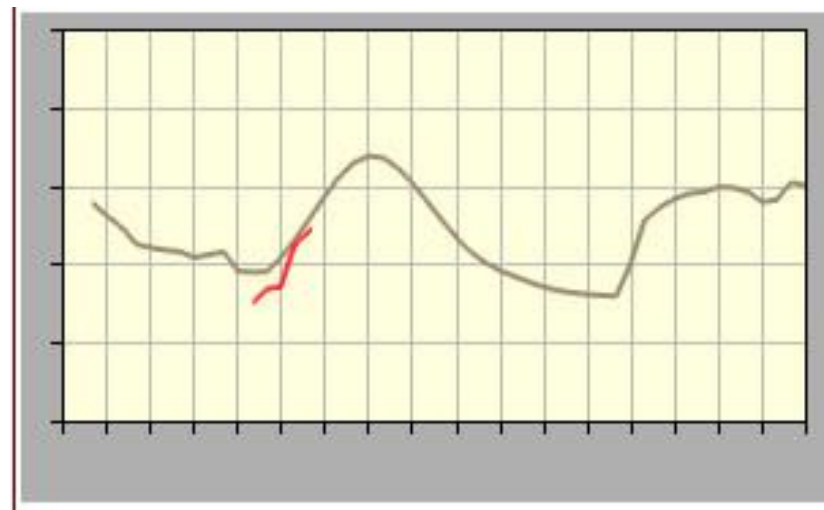
Краснодарский край



Ростовская область



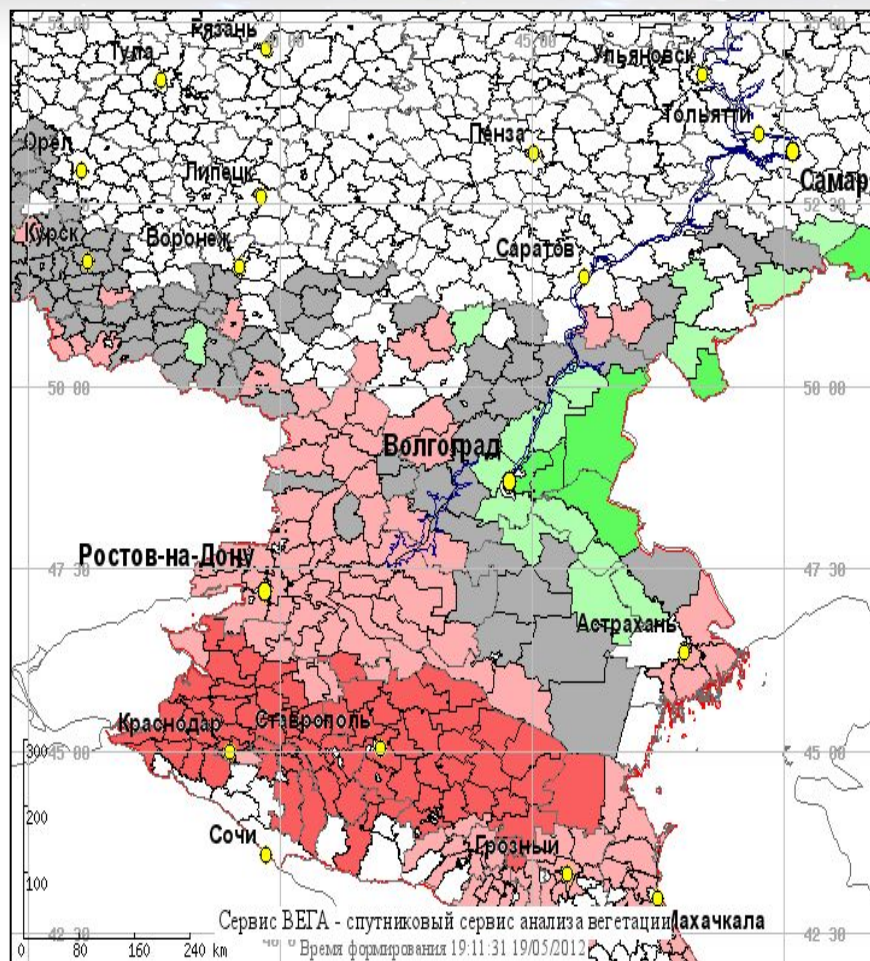
Ставропольский край



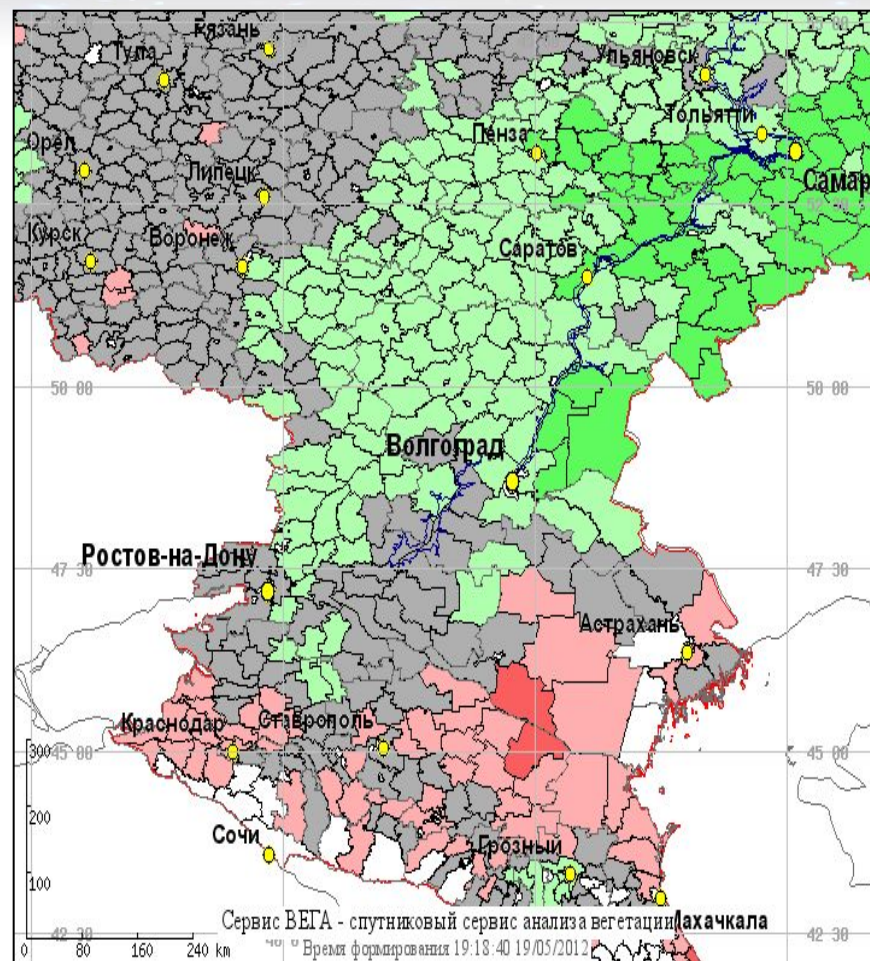
Саратовская облсть

Отклонение состояния посевов на пахотных землях от среднего

Апрель 2012, первая декада

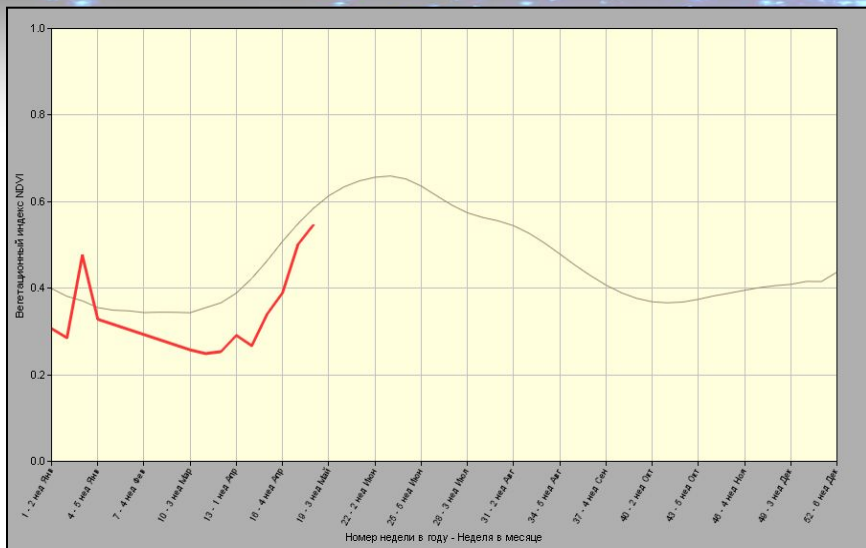


Май 2012, вторая декада

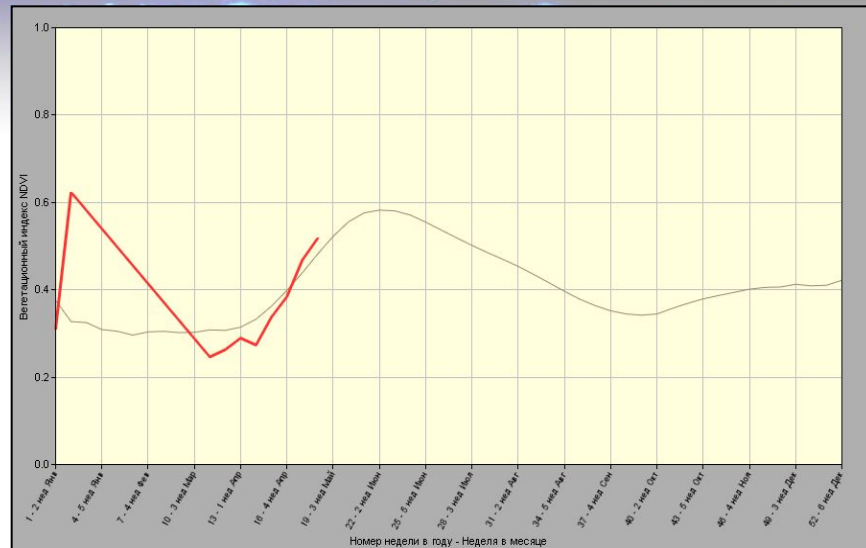


В целом ситуация лучше чем ситуация с озимыми, однако следует учитывать, что видимо это отражает в основном состояние яровых культур.

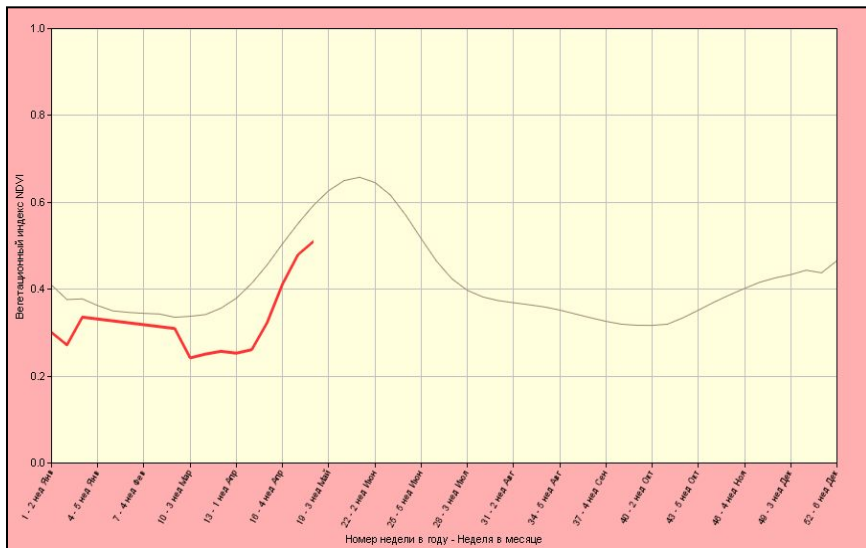
Общее состояние посевов по регионам, 15 мая 2012 г.



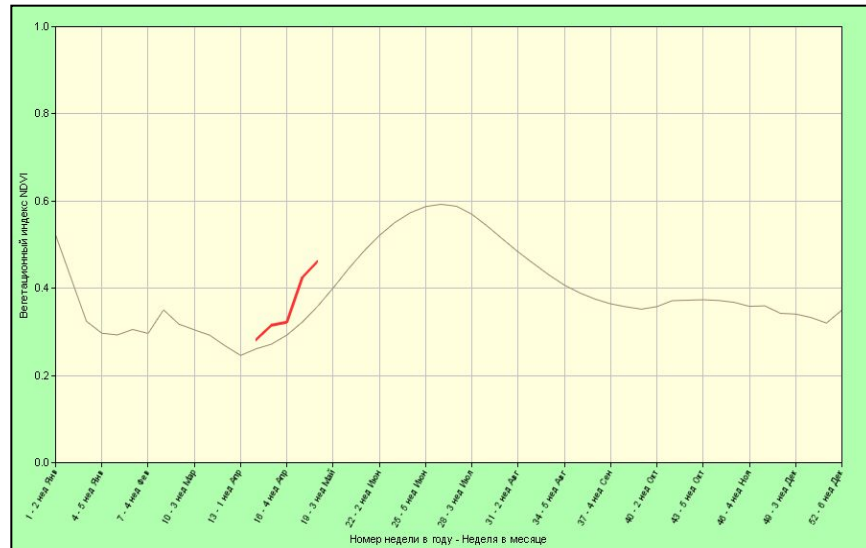
Краснодарский край



Ростовская область



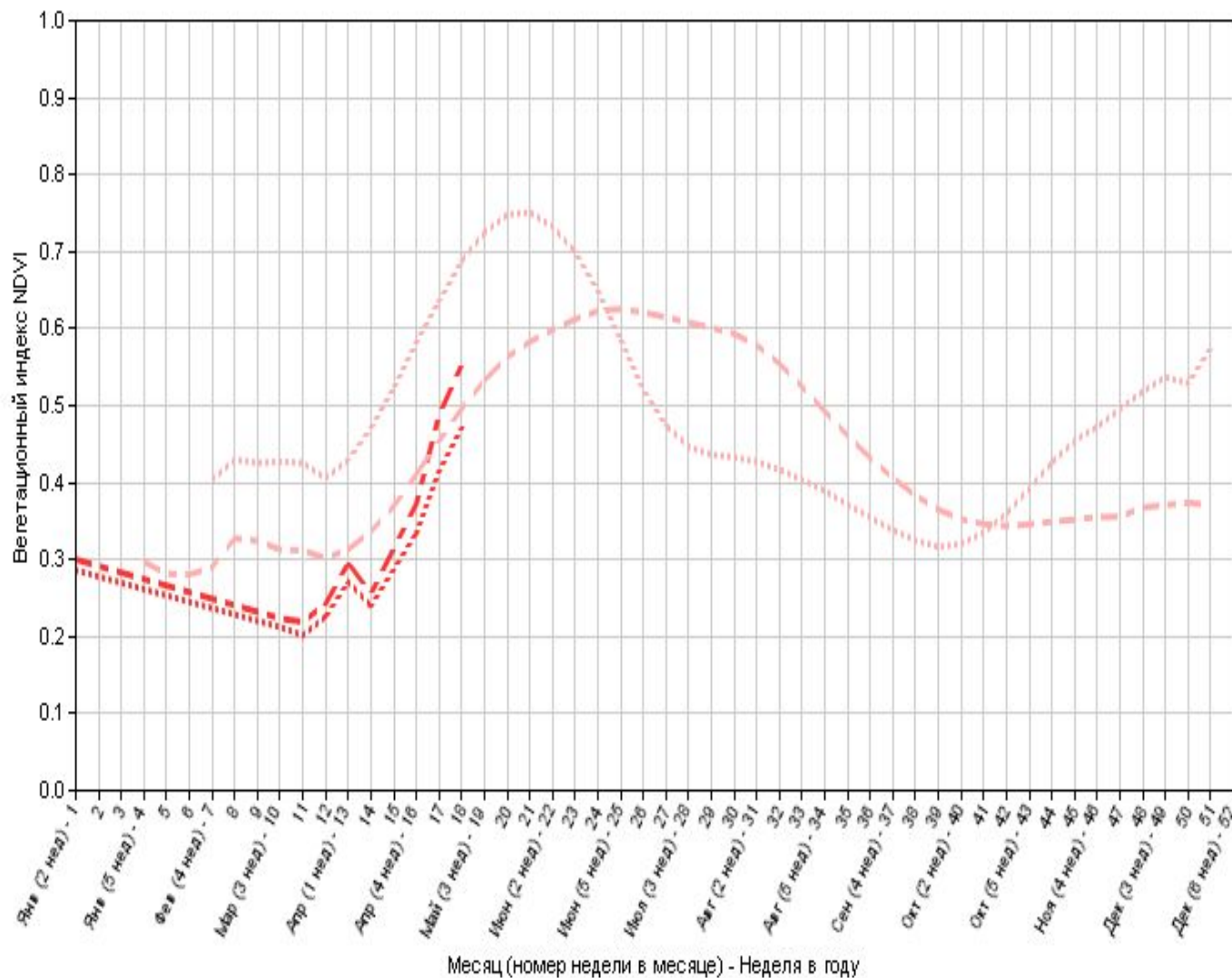
Ставропольский край



Саратовская область

Пример вегетационного индекса усредненного по району

Краснодарский край, Крыловский район (Север Краснодарского края)



Пунктир – озимые культуры

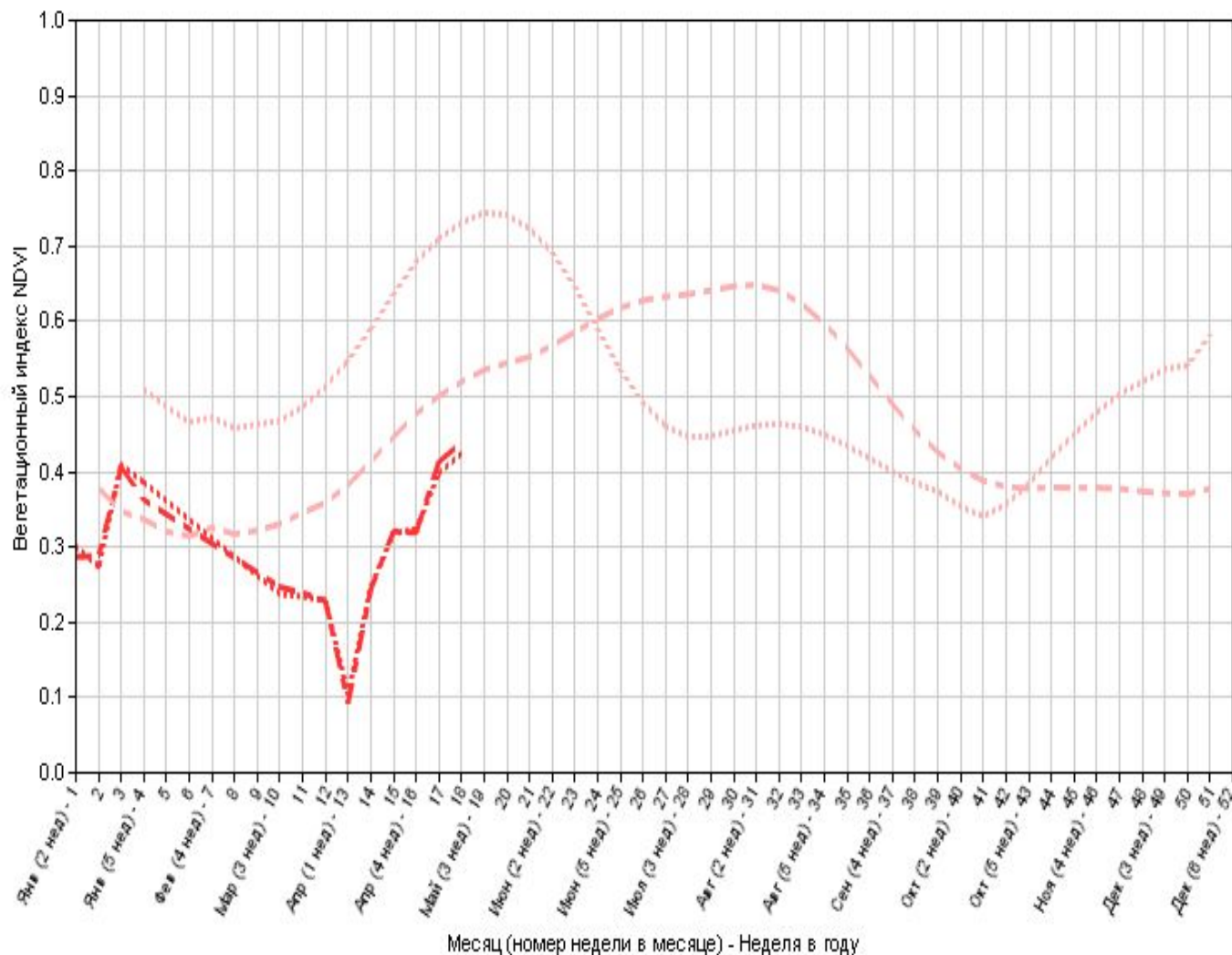
Прерывистая линия – пахотные земли

Розовый цвет – средний ход за 10 лет
Красный – данные 2012 года

Хорошо видно
значительное
отклонение
состояния ОЗИМЫХ
культур от
среднегодовой

Пример вегетационного индекса усредненного по району

Краснодарский край, Красноармейский район (Юг Краснодарского края)



Пунктир – озимые культуры

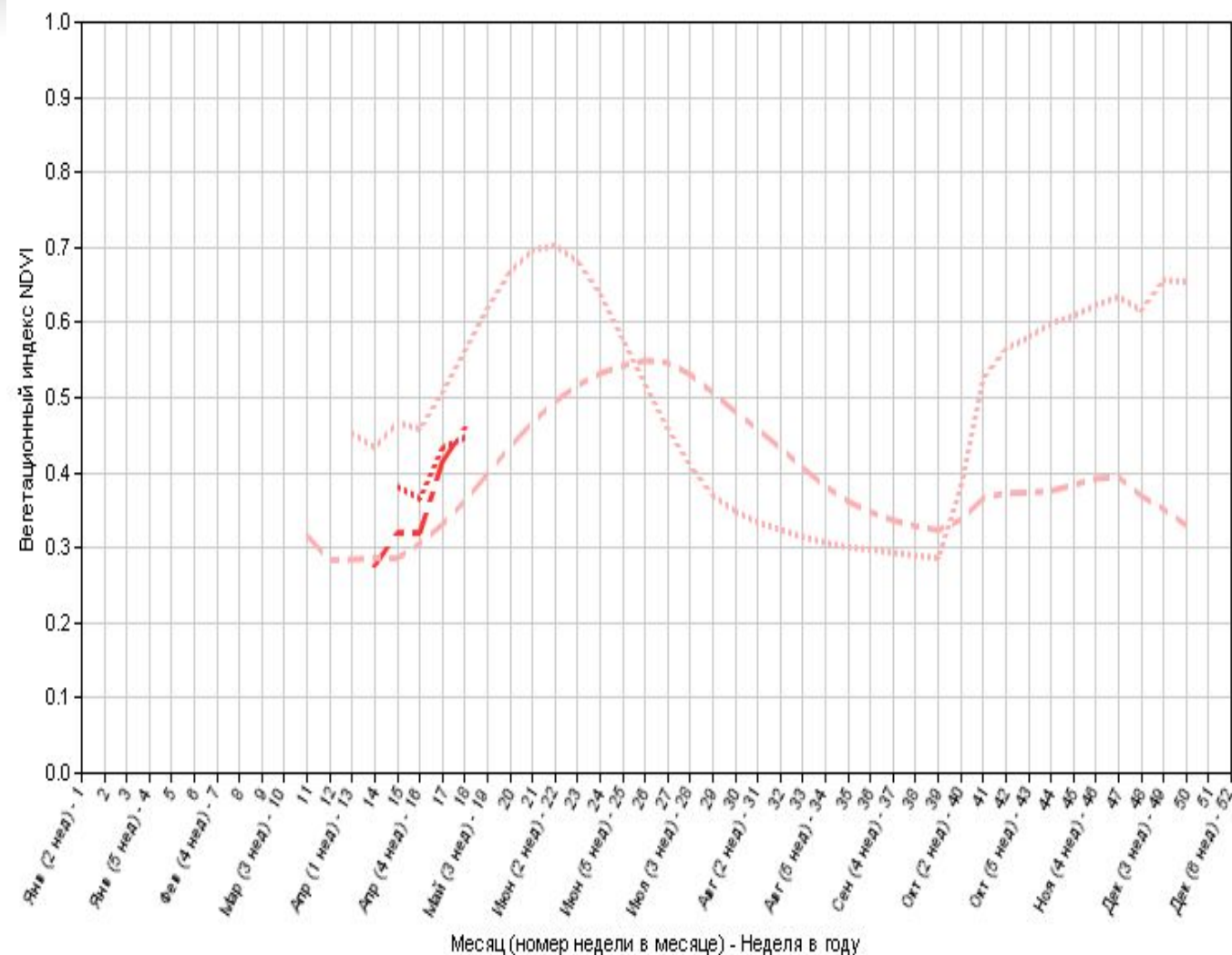
Прерывистая линия – пахотные земли

Розовый цвет – средний ход за 10 лет
Красный – данные 2012 года

Хорошо видно
значительное
отклонение
состояния всех
культур от
среднегодовой

Пример вегетационного индекса усредненного по району

Саратовская область, Пугачевский район



Пунктир – озимые культуры

Прерывистая линия – пахотные земли

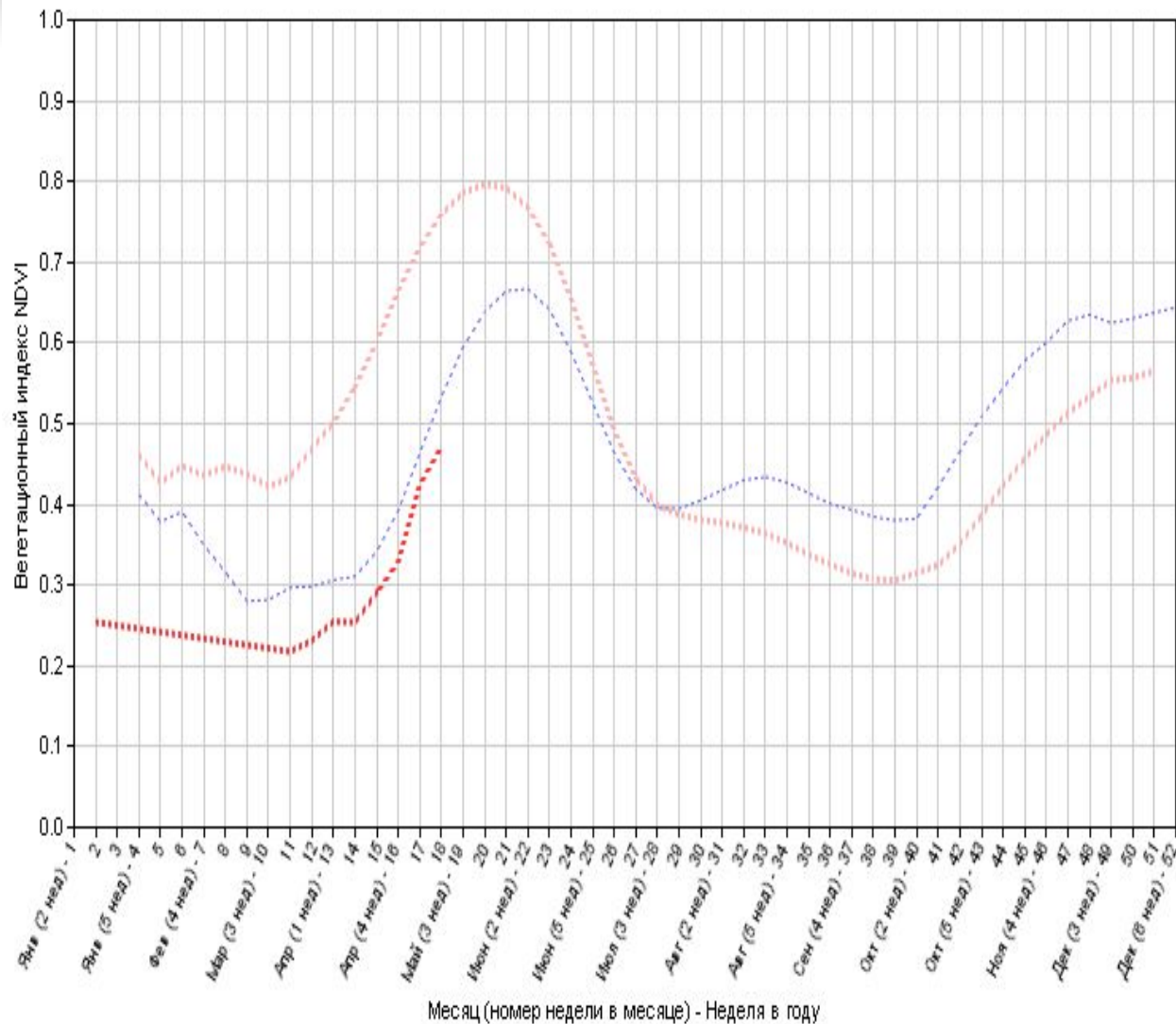
Розовый цвет – средний ход за 10 лет
Красный – данные 2012 года

Состояние озимых культур значительно хуже среднегодовой нормы, но в остальных посевах находятся в лучшем состоянии чем среднегодовая норма

Характерный ход развития озимые культур в Краснодарского крае

Кавказский район

Красный – 2012,
серый – 2008,
синий – 2003

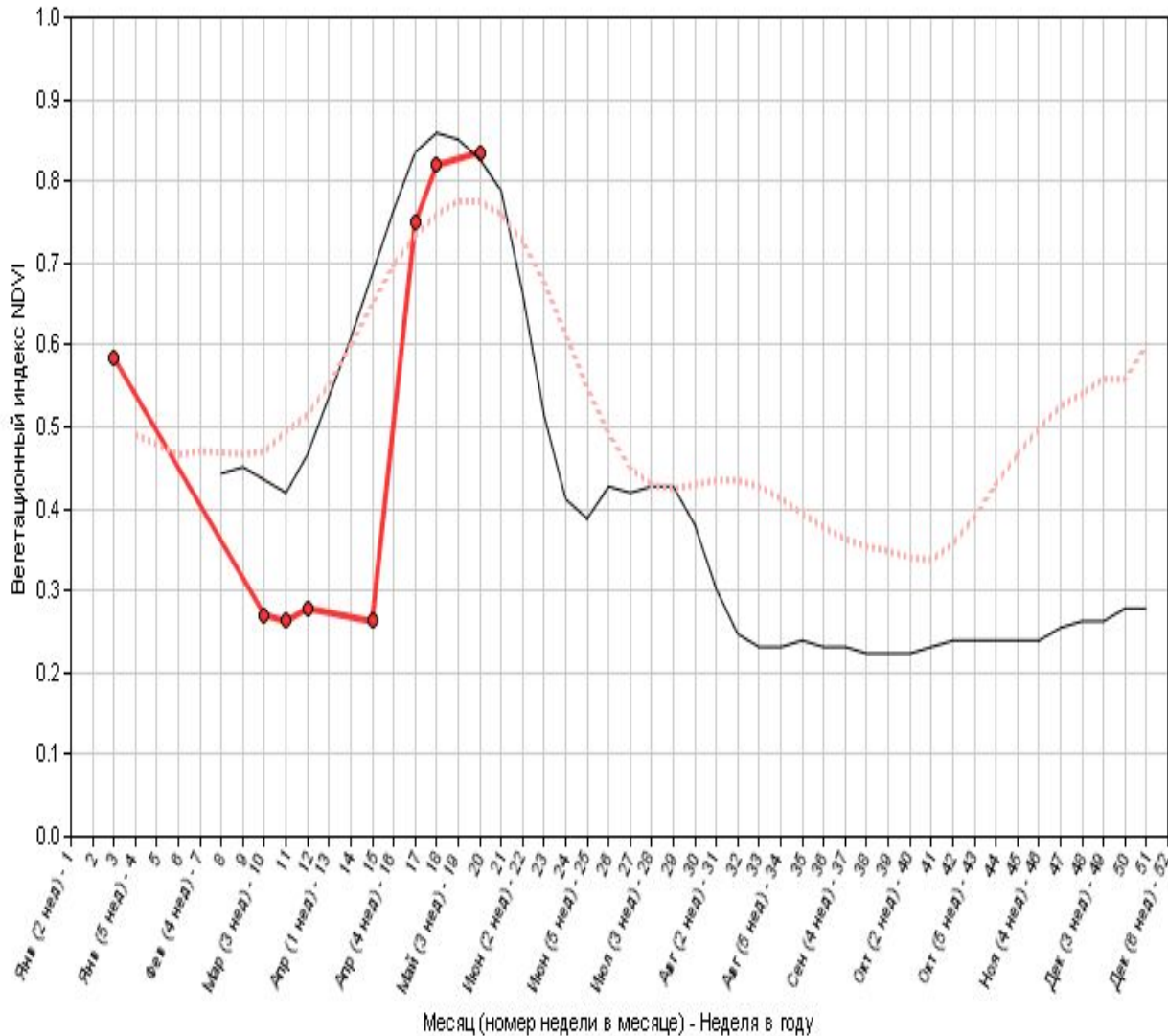


Хорошо видно что
график развития
озимых этого года
близок к графику
развития озимых в
2003 году

Росстат, данные за 2003 и 2008 г.г.

Регион	2003 Урожайность (ц/га)	2008 Урожайность (ц/га)	2003 Валовый сбор (тыс.ц)	2008 Валовый сбор (тыс.ц)
Краснодарский край	33,44	55, 29	27916.1	67625.6
Ставропольский край	23,1	38, 55	28978.9	65417.6
Ростовская область	17,7	33,94	18595.2	66426.4

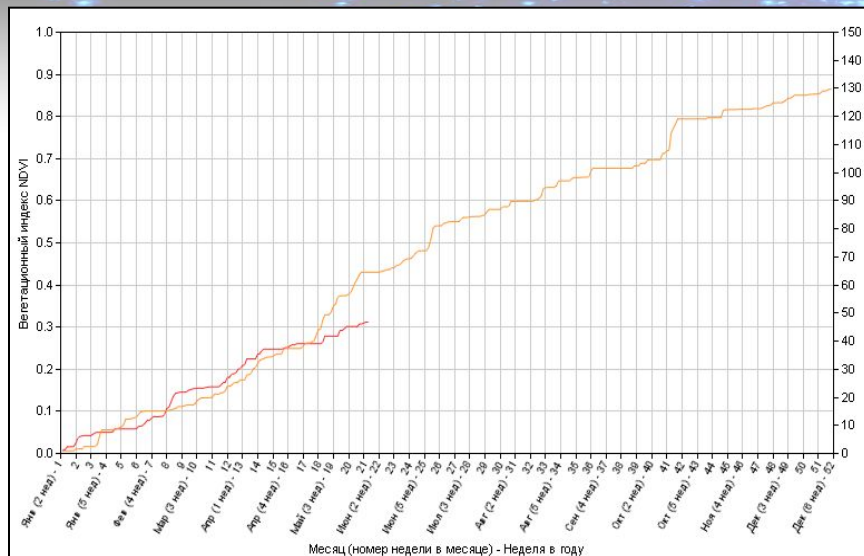
Пример вегетационного индекса для отдельного поля



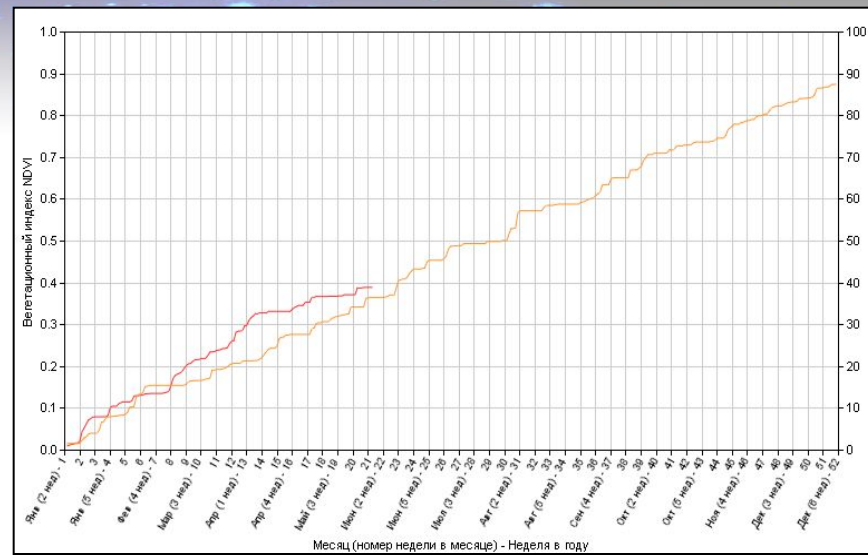
Красный – 2012,
черный – 2010,
Розовый пунктир –
ход развития озимых
средний за 10 лет

**На отдельных полях
даже в
Краснодарском крае
может наблюдаться в
последние декады
достаточно быстрое
развитие озимых
культур**

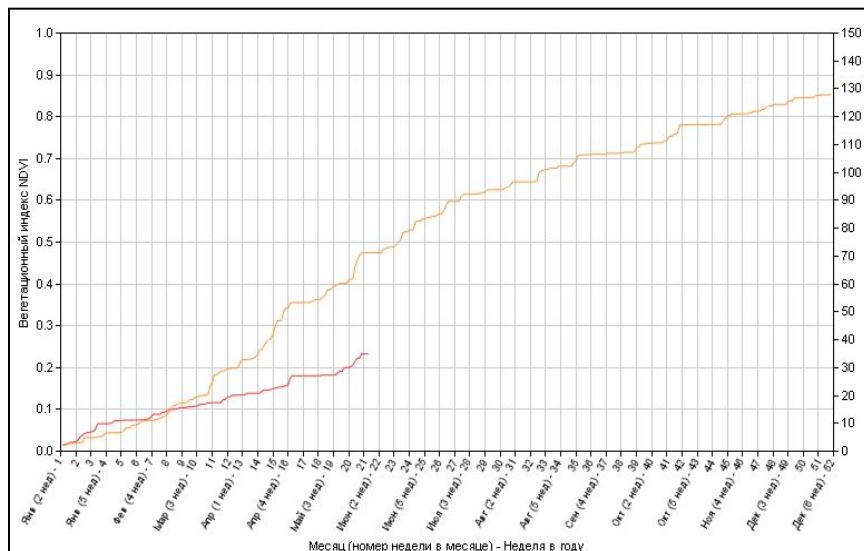
Ход накопленных осадков (Опасность засухи)



Краснодарский край



Саратовская область



Ставропольский край

Оранжевая кривая – ход накопленных осадков в 2011 года, **красная** – в 2012

В южных регионах наблюдается существенное меньшее число осадков чем в обычные годы. Это повышает риск возникновения засухи в этих регионах.

В регионах средней полосы количество наблюдается нормальная ситуация.

Спасибо за внимание!



<http://vega.smislab.ru>