

ЗАКРОЙТЕ ГЛАЗА.
ПОЖЕЛАЙТЕ СЕБЕ
ДОБРОГО ДНЯ, УДАЧИ,
СПОКОЙСТВИЯ.
ПОЖЕЛАЙТЕ, ЧТОБЫ У НАС
ПОЛУЧИЛСЯ ХОРОШИЙ
УРОК

ДРЕВНЕГРЕЧЕСКАЯ ЛЕГЕНДА

В те далекие времена в Лидии жила Арахна — дочка красильщика пурпуром Идмана. Славилась она тем, что не было равных ей в искусстве плести узорчатые ткани и ткать ковры. Вскоре Арахна возомнила себя равной богам, равной солнцу.

Эй, Паллада, ...

Я предрекаю, и реченное скоро свершится,
Скоро я вытку ковер, коих не было в мире,
И не сравнится с моим твое мастерство, о Афина,
Равных мне нет ни на грешной земле, ни в безоблачных высях,
Только одна в этом мире есть мастерица, и это — Арахна!

Арахна выткала ткань не хуже Афины. Но та в наказание за дерзость состязаться с богами не признала ее достоинств и наказала Арахну за гордость и тщеславие.

Будь же ты проклята, век ты плети паутину,
Будь безобразной Арахной, которую люди
Гнать и преследовать будут всегда, и вовеки
Будут страшиться тебя, и давить, и рвать паутину.
А мастерство твое, коим ты столько гордилась.
Пусть остается тебе в утешенье навеки с тобою:
Будешь сидеть ты в углу и вечно плести паутину.

ТЕМА УРОКА

Особенности строения , процессов жизнедеятельности и поведения паукообразных в связи с жизнью на суше.
Паук - крестовик

ХАРАКТЕРНЫЕ ЧЕРТЫ ПАУКООБРАЗНЫХ

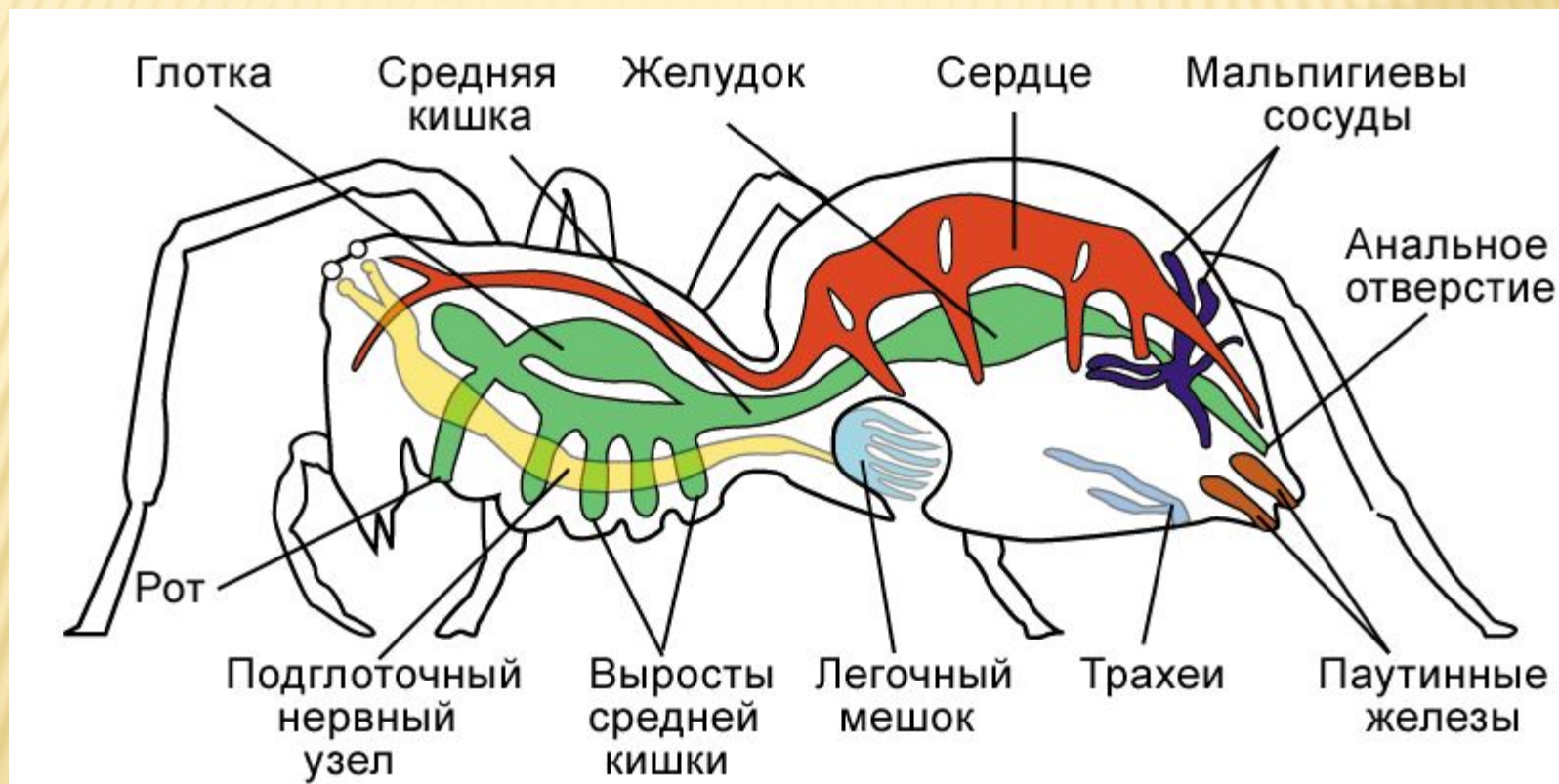
1. Отсутствие усиков
2. Отсутствие сложных глаз
3. Наличие 4 пар ног
4. Паутинные бородавки

ВНЕШНЕЕ СТРОЕНИЕ ПАУКА



- Арахнология – наука о пауках
- Хелицеры – первая пара видоизменённых конечностей паука
- Педипальпы-вторая пара видоизменённых конечностей

ВНУТРЕННЕ СТРОЕНИЕ ПАУКА



Каковы отличительные черты
пищеварительной системы паукообраз-
ных? Чем характеризуется процесс
пищеварения ?

**Самостоятельная работа с учебником стр.
110 третий абзац снизу**

Выпишите в две колонки цифры, за которыми даны сведения, имеющие отношение к ракообразным и паукообразным.

- 1. Тело животных снаружи имеет хитиновый покров.**
- 2. Тело состоит из двух отделов: головогруды и брюшка.**
- 3. Брюшко членистое.**
- 4. Брюшко нечленистое.**
- 5. Животные имеют 4 пары ног.**
- 6. На голове есть усики.**
- 7. Усики нет.**
- 8. Усики 2 пары — длинные и короткие.**
- 9. Животные имеют простые глаза или совсем не имеют их.**
- 10. У большинства животных по два сложных фасеточных глаза.**
- 11. Органы дыхания — жабры.**
- 12. Дыхание трахейно-легочное.**
- 13. Кровеносная система незамкнутая.**
- 14. Нервная система состоит из окологлоточного кольца и брюшной нервной цепочки.**
- 15. У животных есть мускулистый «сосательный» желудок.**
- 16. Органы выделения — мальпигиевы сосуды.**
- 17. Раздельнополые животные.**

Ответы:

Ракообразные: 1,2, 3, 6, 8, 10, 11, 13, 14, 17.

Паукообразные: 1,2,4,5,7, 12,13,14,15,16, 17,

Энтомофаги – животные, птицы, питающиеся насекомыми

Задача. В лесах Средней Европы с апреля по октябрь на каждый квадратный метр приходится от 50 до 150 пауков. Каждый паук среднего размера съедает в течение летнего сезона примерно 0,2 г насекомых, следовательно, общий вес уничтоженных пауками насекомых на площади 1 га за этот период составляет приблизительно.....?
Сколько кг насекомых уничтожают пауки на площади 1 га

ВИДЕОФРАГМЕНТ « ПАУК-СЕРЕБРЯНКА »



Тест Карточка №2

Выберите правильные ответы (ответы приведены в скобках):

1. Тело паука-крестовика состоит из:

- а) головы;
- б) головогруды;
- в) брюшка.

2. На голове у паука-крестовика располагаются:

- а) сложные глаза;
- б) 4 пары простых глаз;
- в) 1 пара простых глаз.

3. Паук-крестовик:

- а) водное животное;
- б) наземно-воздушное;
- в) сухопутное.

4. От головогруды у паука отходят:

- а) пара ходильных ног;
- б) 3 пары ходильных ног;
- в) 4 пары ходильных ног.

5. Пауки питаются:

- а) мелкими животными;
- б) растениями;
- в) падалью.

6. Под основаниями челюстей помещаются:

- а) пара зеленых желез;
- б) паутинные железы;
- в) ядовитые железы

7. На заднем конце брюшка видны:

- а) одна пара паутинных бородавок;
- б) две пары паутинных бородавок;
- в) три пары паутинных бородавок.

8. В передней части брюшка паука-крестовика расположены органы дыхания. Это:

- а) жабры;**
- б) пара легочных мешков;**
- в) две пары легочных мешков.**

9. Кровеносная система у паука:

- а) замкнутая;**
- б) незамкнутая**

10. Брюшко паука состоит из:

- а) 7 сегментов;**
- б) 5 сегментов;**
- в) сегменты слиты вместе.**

11. В дыхательную систему паука входят:

- а) пара легочных мешков;**
- б) жабры;**
- в) трахеи.**

Ответы к карточке 2

1. б.в
2. в
3. в
4. в
5. а
6. в
7. в
8. б
9. б
10. в
11. а.в

ДОМАШНЕЕ ЗАДАНИЕ

Параграф 24 до стр. 111