

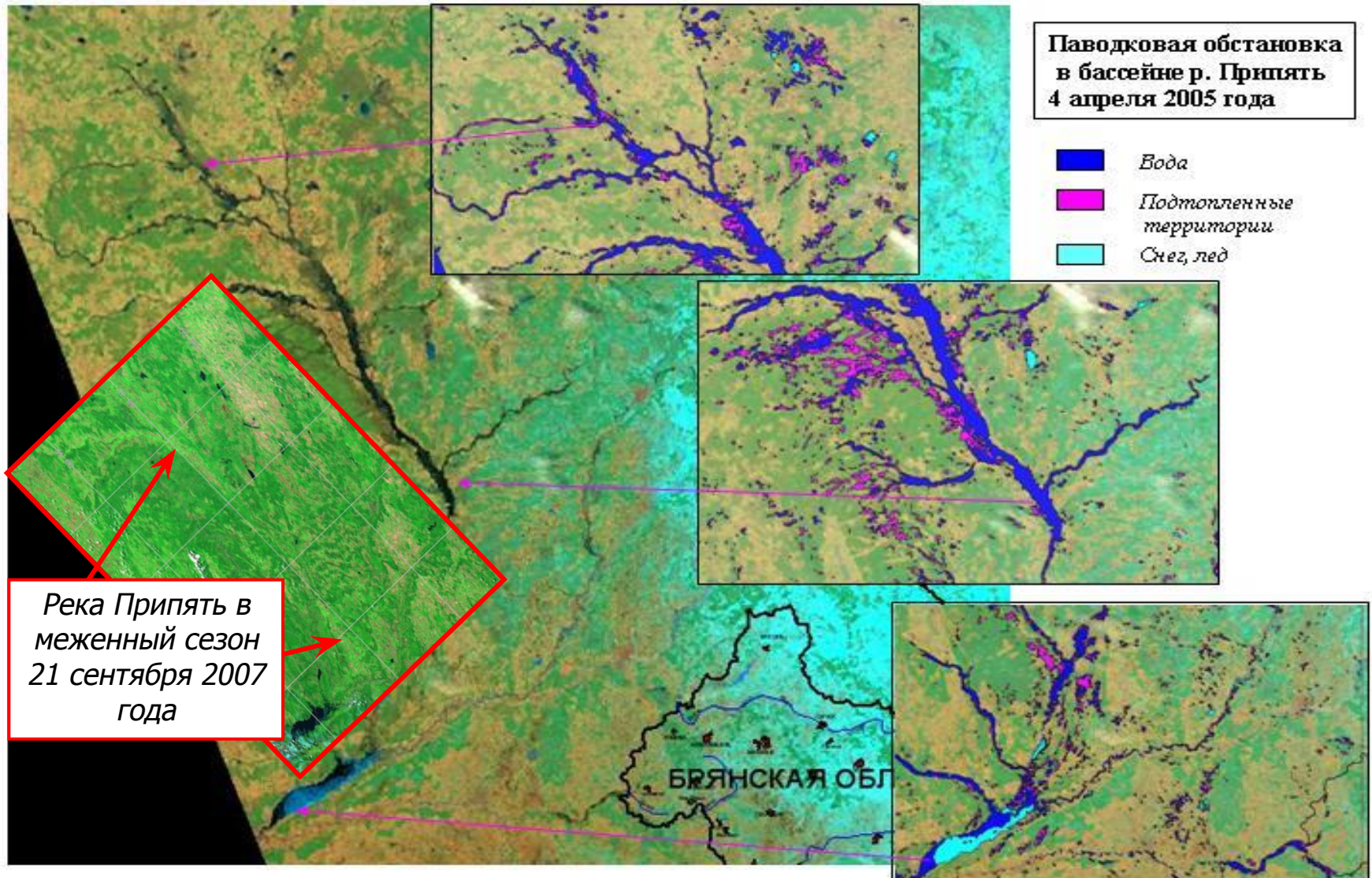
Мониторинг паводковой ситуации на реках



1. [Паводок на реке Припять](#)
2. [Паводок на реках Тиса и Бодрог](#)
3. [Паводок на реках Обь и Иртыш](#)

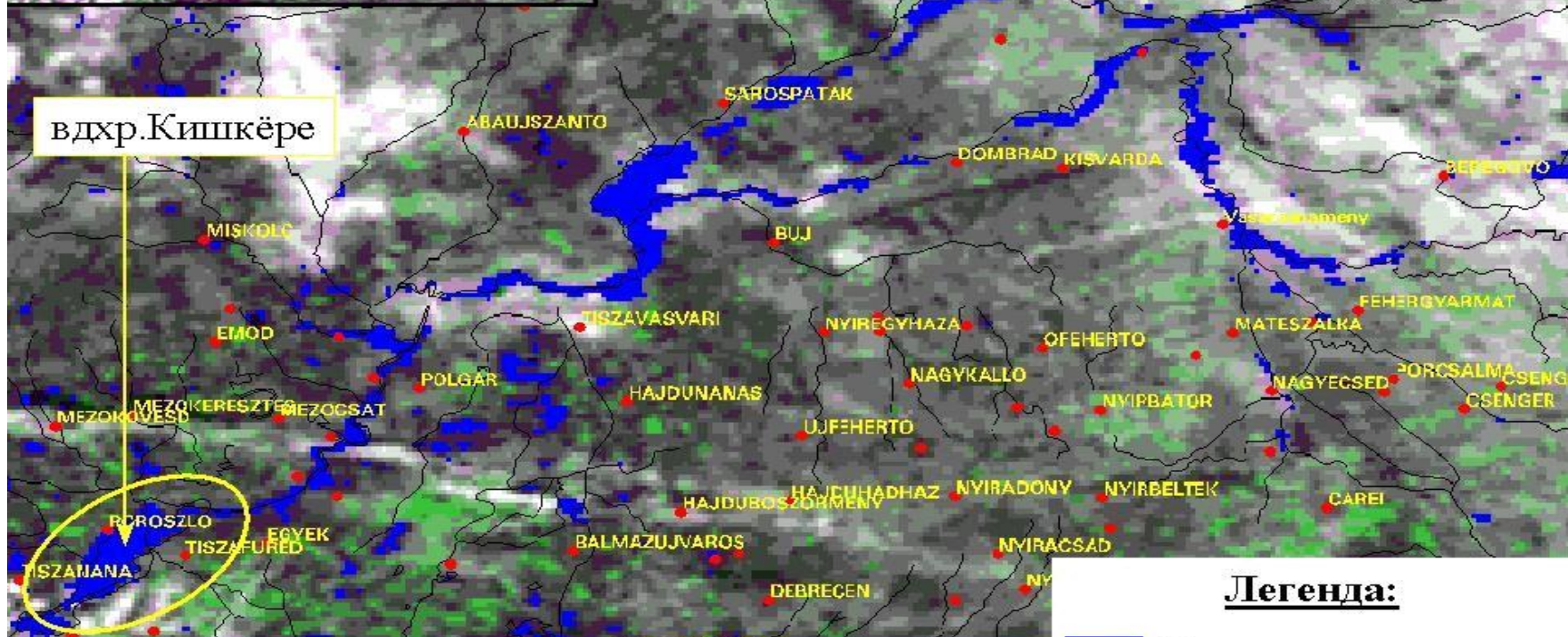
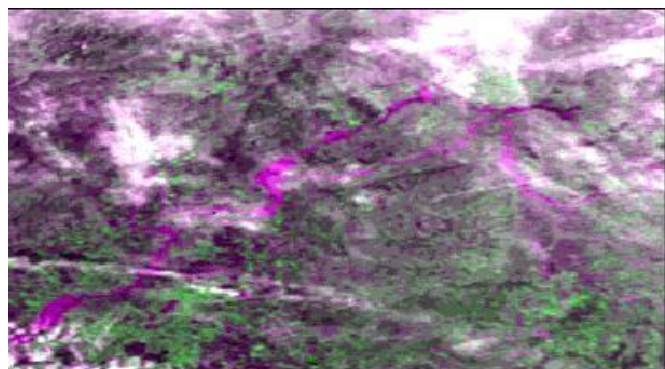
[КРАТКОЕ ТЕМАТИЧЕСКОЕ ОПИСАНИЕ](#)

1. Паводок на реке Припять



2. Паводок на реках Тиса и Бодрог

Паводковая обстановка в Венгрии на реках Тиса и Бодрог по данным КА «NOAA» на 10.04.2000 г.



вдхр. Кишкёре

Легенда:

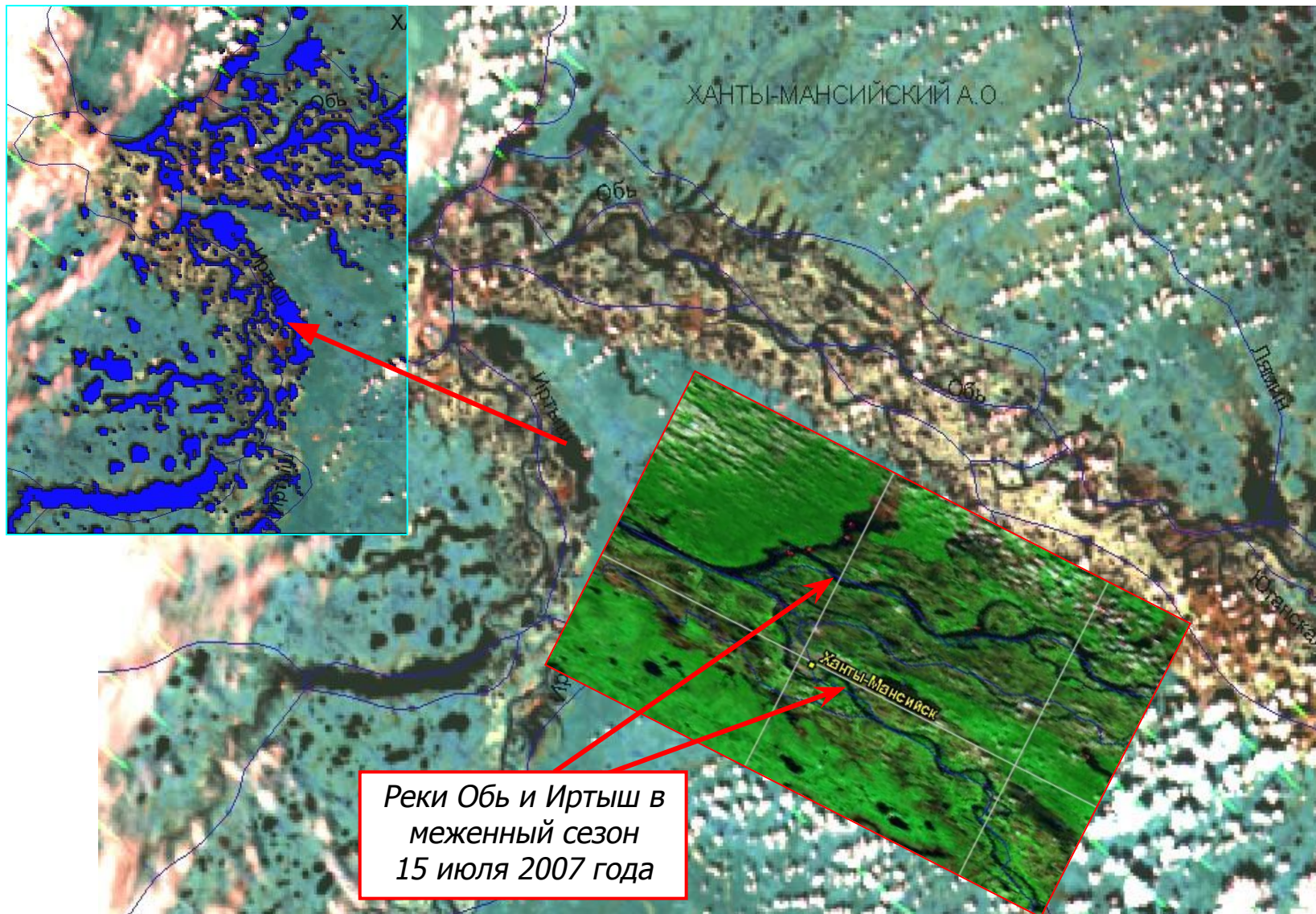
 Разлившиеся участки рек



<все подписи показаны>

Агентство МЧС России по мониторингу и прогнозированию ЧС

3. Паводок на реках Обь и Иртыш



1. Паводок на реке Припять

Технологические параметры изображения

- ❖ Космический аппарат: Терра (Terra)
- ❖ Пространственное разрешение (исходное): 1 км
- ❖ Географический центр изображения: 52°18' с.ш. и 29°26' в.д.
- ❖ Спектральные каналы: 1, 2, 6
- ❖ Прибор: MODIS
- ❖ Дата: 4 апреля 2005 года
- ❖ Дополнительное описание:
Изображение синтезировано в псевдоцветах. Черным цветом отображена водная поверхность, зеленым – хвойные леса, голубым цветом – снег и лед на Киевском водохранилище. Желто-палевые тона – открытая почва.
- ❖ Источник: <http://www.ampe.ru> <http://www.ampe.ru>, <http://www.iki.rssi.ru>

2. Паводок на реках Тиса и Бодрог

Технологические параметры изображения

- ❖ Космический аппарат: Терра (Terra)
- ❖ Пространственное разрешение (исходное): 1 км
- ❖ Географический центр изображения: 47°17' с.ш. и 17°08' в.д.
- ❖ Спектральные каналы: 1, 2, 6
- ❖ Прибор: MODIS
- ❖ Дата: 4 апреля 2005 года
- ❖ Дополнительное описание:
Изображение синтезировано в псевдоцветах. Черным цветом отображена водная поверхность, зеленым – хвойные леса, голубым цветом – снег и лед на Киевском водохранилище. Желто-палевые тона – открытая почва.
- ❖ Источник: <http://www.ampe.ru><http://www.ampe.ru>, <http://www.iki.rssi.ru>

3. Паводок на реках Обь и Иртыш

Технологические параметры изображения

- ❖ Космический аппарат: Terra (Terra)
- ❖ Пространственное разрешение (исходное): 1 км
- ❖ Географический центр изображения: 61° 00' с.ш. и 69° 06' в.д.
- ❖ Спектральные каналы: 1, 2, 6
- ❖ Прибор: MODIS
- ❖ Дата: 10 июня 2004 года
- ❖ Дополнительное описание:
Изображение синтезировано в псевдоцветах. Черным цветом отображена водная поверхность, зеленым – растительность, белым - облака.
- ❖ Источник: <http://www.iki.rssi.ru>

Краткое тематическое описание

Прогнозирование паводковой ситуации на реках в современных условиях не обходится без спутниковой информации.

В ресурсе представлены изображения разливов рек на разных территориях в сравнении с меженным уровнем.

На снимках видны масштабы затопления и подтопления территории, что позволяет планировать и принимать меры по обеспечению безопасности.

