

*Челка и форма лица

Выполнила:
Студентка 401 гр.
Мария Попкова



*Челка для треугольного лица

Главное, что хочется нам сделать - уравновесить, гармонизировать образ. Заостренные черты лица можно успешно смягчить с помощью челки. Хорошо, если она будет естественная, слегка небрежная и даже немного растрепанная. Волосы челки могут спадать на половину лица. Одно условие - такая челка не должна быть излишне густая и прилизанная.



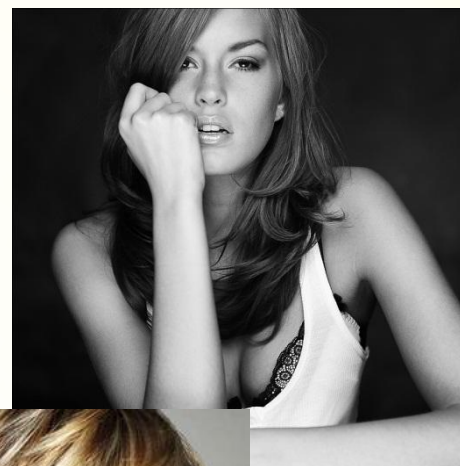
*Челка для треугольного лица

Если вы все же настаиваете на прямой челке, сделайте ее в районе лба в форме полукруга, чтобы подкорректировать «треугольность» формы лица.



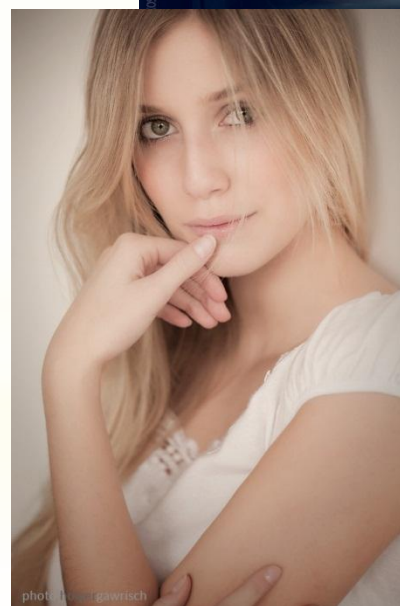
*Челка для круглого лица

Круглое лицо нужно зрительно удлинить, поэтому челку выбираем длинную, гладкую (можно воспользоваться средствами для волос, придающими гладкость и блеск волосам). Еще один вариант для круглолицых: филированные края, неровные пряди. Важно не утяжелять челку лаками и кремами для укладки, пусть она будет максимально естественной и подвижной.



*Челка для квадратного

Решением немного подкорректировать квадратные черты лица тоже может стать челка. Ассиметрия - лучший выход, потому что ровность и симметричность будет только усугублять ситуацию. Неровные линии челки, косые, ниспадающие пряди, воздушность, легкость, естественность - вот ключевые слова для образа девушки «в квадрате».



*Челка для овального лица

К счастью, овальное лицо - практически идеально для любого воплощения даже самой креативной челки. Вы можете сделать аккуратненькую гладкую челочку, густую или не очень, а можете выбрать для себя «рваные», неровные края, растрепанность прядей.



*Челки для высокого лба

Ключевое слово для челки обладательницы высокого лба - «длинная». Гладкая, прямая, длинная челка зрительно уравновесит верх и низ лица, создаст гармонию общего вида. Если вы задумываетесь о том, как сделать волосы такой челки послушными и прямыми, мы посоветуем вам использовать стайлер и специальные средства для укладки.





* 3BC





*Тренды 2011 года

* В этом сезоне очень актуальны длинные челки с пробором набок. Если у тебя длинные прямые волосы, то такая челка - идеальное решение. Пряди длинной челки могут достигать даже до подбородка. Особенно идет длинная челка девушкам с прямоугольным или вытянутым типом лица. Как вариант, можно заколоть челку сбоку красивой заколкой.



* Вывод

* При выборе модной прически, не забывай, что тебе может пойти не любая из них. Обрати внимание на сочетание деталей стрижки с типом твоего лица. Ведь даже незначительная деталь способна как украсить лицо, так и обезобразить.



 **Спасибо за
внимание!!!**