

Программа поддержки местных инициатив в Кировской области



WORLD BANK
IN THE RUSSIAN FEDERATION

Реализация ППМИ КО в 2011г.

Киров
23-24 ноября 2011 г.

Цель презентации

- Проанализировать ход реализации ППМИ в 2011 г.
 - Управление проектом: ресурсы
 - Этапы выполнения микропроекта (сроки, этапы,)
 - Обучение участников ППМИ
 - Вклад населения в софинансирование микропроектов ППМИ
 - Прочие аспекты проекта
- Сравнить с практикой реализации аналогичных проектов в других странах и в СК
- Предложить рекомендации по дальнейшему развитию проекта на 2012 и последующие годы

Управление проектом

Проделана очень большая работа. При этом управленческие и организационные ресурсы ППМИ – всего 7-8 чел.:

- Департамент Соц. Развития – 2 чел. (полная занятость) и частично – др. сотрудники ДСР (IT-специалист, строители, бухгалтерия)
- Аппарат зам. председателя Правительства - 1 чел. (полная занятость)
- Кировские консультанты Всемирного Банка (6 чел. в 2010, 4 чел. в 2011)

Для сравнения

- СНГ/Европа (сравнимые по объему финансирования): Армянский ФСИ – ок. 30 чел., Молдавский ФСИ – 18 чел.; Румынский ФСИ – около 25 чел. (плюс технический персонал)
- Крупные национальные проекты: Индонезия – ок. 300 сотрудников и 17 000 сельских организаторов

Этапы реализации микропроектов

ППМИ КО	Аналогичные проекты в СНГ/ВЕ
Обучение, информационные семинары, информирование населения	Обучение, информационные семинары, информирование населения
Отбор микропроектов, Подготовка и подача заявок	Отбор микропроектов, Подготовка и подача заявок
---	Предконкурсная техническая и социальная оценка заявок на местах
Оценка и конкурсный отбор: гласно и с использованием ИСУ	Оценка и конкурсный отбор
Подписание соглашений	Подписание соглашений
Закупки (строители, оборудование и пр.)	Закупки (строители, оборудование и пр.) ; Активное техническое содействие со стороны проекта
Частичный мониторинг выполнения микропроектов	Технический надзор за всеми микропроектами со стороны Проекта
Сдача-приемка работ и микропроектов в целом	Сдача-приемка работ и микропроектов в целом с обязательным участием представителей Проекта и инициативной группы
----	Мониторинг устойчивости микропроекта

Этапы микропроектов:

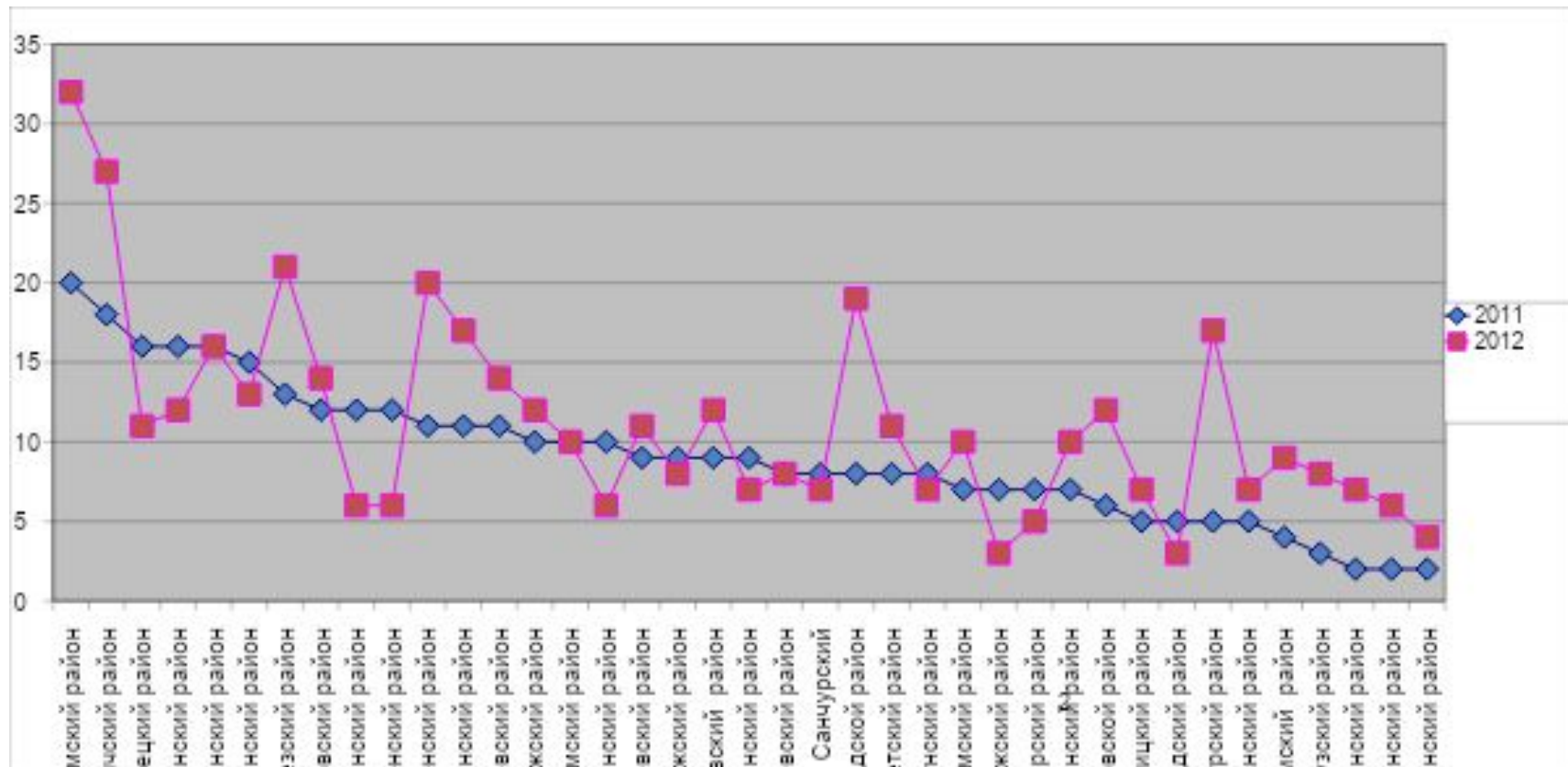
информирование населения и обучение участников ППМИ

- В 2010 гг.
 - 4 кустовых семинара для глав поселений,
 - около 20 углубленных тренингов по участию населения, проведенных международными консультантами,
 - тренинги по закупкам,
 - обучение в процессе работы – кировскими консультантами
- В 2011г. :
 - 10 трехчасовых информационных семинаров для глав поселений,
 - обучение по электронным закупкам.
- Основная причина уменьшения интенсивности тренингов в 2011г. – нехватка ресурсов (человеческих, финансовых и пр.)

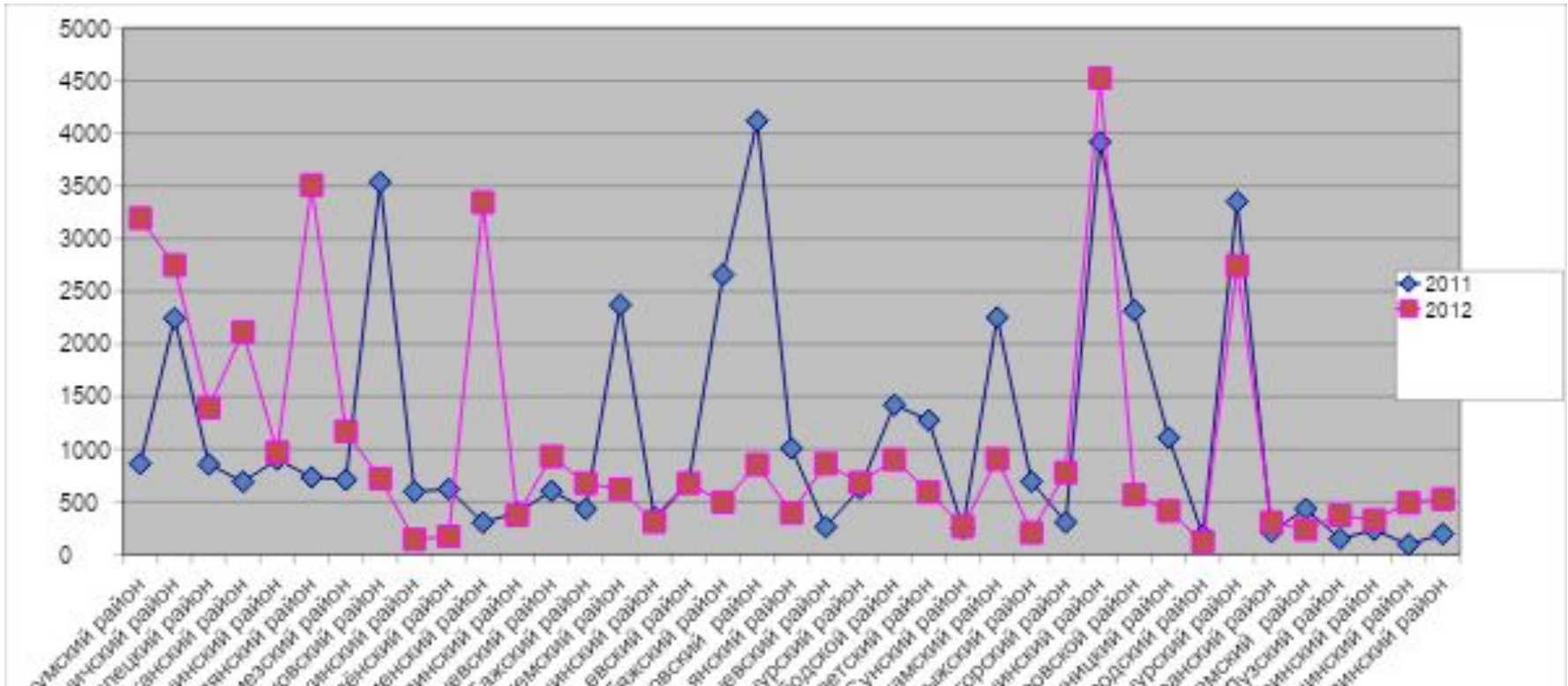
Этапы микропроектов: Участие населения в мероприятиях по отбору микропроектов

- В течение сентября-декабря 2010г. Было проведено около 360 собраний с участием 6-и кировских консультантов
- В течение августа -ноября 2011г. – около 450 собраний, с участием 4-х консультантов ВБ,
 - в некоторые дни по 3-4 собрания, вдвое увеличилась нагрузка
- Среднее число участников собраний в 2010г. – 124 чел., а в 2011г. – 94 чел.
- В 2011г. около 10% собраний было признано несостоявшимися из-за низкого участия населения
- В 2012 необходимо увеличить число консультантов и провести более активное обучение представителей муниципалитетов

Мероприятия по отбору микропроектов по районам в 2011 и 2012 годах



Число участников мероприятий по отбору микропроектов в 2011 и 2012гг.



В Котельническом, Верхнекамском и Кикнурском р-нах сохранился высокий уровень участия населения в мероприятиях ППМИ, к ним присоединились Вятскополянский и Куменский районы.

Конкурсная документация и проведение закупок в рамках микропроектов

- Сложности с подготовкой технической документации (ПСД, технических заданий и пр.) со стороны поселений; Нехватка специалистов в поселениях и районах
 - (1) подготовить базу данных по проектным организациям и давать рекомендации поселениям; (2) включить в персонал проекта инженера/строителя для технической помощи поселениям
- Недостаток знаний и опыта в проведении закупок в поселениях
 - необходимо регулярное обучение специалистов поселений и техническая помощь со стороны консультантов ППМИ
- Недостаток заинтересованных подрядчиков в некоторых районах
 - подготовить базу данных по подрядным организациям и давать рекомендации поселениям

Этапы реализации микропроектов: мониторинг реализации микропроектов

- Во время выполнения пилотных микропроектов в Яранском кусте все реализуемые микропроекты регулярно контролировались со стороны ДСР и кировских консультантов ВБ, что позволяло вовремя выявлять и решать возникающие проблемы
- В 2011г. мониторинг осуществлялся выборочно, если консультанту удавалось в промежутках между собраниями посетить и реализуемый микропроект.
- В условиях одновременного выполнения сотен микропроектов это может привести к проблемам с качеством и сроками работ
- Рекомендация: выделить дополнительные ресурсы на мониторинг выполнения микропроектов, а в дальнейшем и эксплуатации объектов микропроектов

Участие населения в софинансировании микропроектов ППМИ

- Средний вклад населения в финансирование МП в 2011г. - 12% от стоимости МП. Во многих случаях он превышает 20%. В 2012г. ожидается вклад на уровне не ниже 2011г.
- Во многих странах СНГ/Восточной Европы, включая и ППМИ в СК, этот процент существенно ниже
- Положительные и отрицательные стороны:
 - (+) демонстрирует высокий интерес к проекту со стороны населения; позволяет привлечь дополнительные средства и выполнить больший объем работ; стимулирует контроль со стороны населения; повышает устойчивость проекта;
 - (-) создает серьезные проблемы при сборе средств, и – как результат – нежелание глав/инициативных групп участвовать в проекте в следующем году
- Рекомендация: доводить до поселений, что конкурсные баллы можно легче набирать по другим аспектам МП; возможно, снизить в критериях отбора баллы за вклад населения

Прочие аспекты ППМИ

- Релизация ППМИ в КО четко планируется и выполняется с привязкой к сезонам года (строительный, сельхоз. и пр.) - в отличие от многих аналогичных проектов в СНГ, включая ППМИ СК
- Успешное планирование, подготовка и реализация сотен микропроектов требует обработки большого массива информации, что было бы практически невозможно без действующей в ППМИ КО компьютерной мониторинговой информационной системы. В частности, она используется для прозрачного и объективного конкурсного отбора микропроектов.
- Такие системы есть только в 2-3 аналогичных проектах СНГ/Европы. Система, разработанная при участии международного консультанта ВБ, передана специалистам ДСР, но в связи с планируемым развитием ППМИ она также потребует определенной доработки.
- Рекомендация: предусмотреть выделение ресурсов для развития и сопровождения ИСУ.

СПАСИБО!