



Автоматические системы исследований гемостаза

Докладчик: Фунт Вячеслав Алексеевич, к.б.н.,
Специалист по лабораторным технологиям ООО «Кормей-Русланд»

Контакты: www.cormay.ru Контакты: www.cormay.ru; E-mail:

vfunt@cormay.ru Контакты: www.cormay.ru; E-mail: vfunt@cormay.ru;

funt.va@mail.ru

(495) **221-58-49**; моб. (963) 695-73-44



***Железный конь приходит
на смену крестьянской лошадке!***



Когда возникает необходимость в приобретении автоматического коагулометра



1. Ежедневная нагрузка на лабораторию :
> 15 коагулограмм (5 часов непрерывной работы).
2. Необходимость в проведении хромогенных тестов (АТIII, PrC, Plg ...).
3. Высокая ответственность за получаемые результаты.



Наиболее известные автоматы в РФ



Sysmex 1500



ACL 9000 и выше



STA compact



DESTINY PLUS



Thrombolyzer



Helena AC-4



Критерии оценки автоматического анализатора для гемостаза



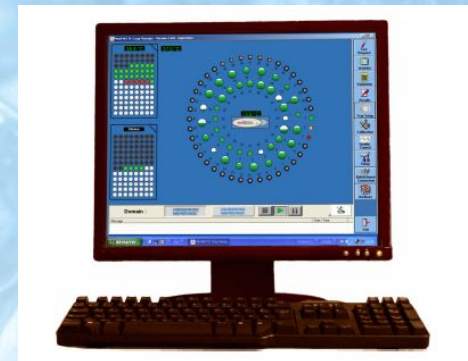
1. Методы исследования гемостаза
2. **Производительность**
3. Количество загружаемых образцов, реагентов, измерительных кювет
4. Объемы дозирования образцов и реагентов
5. Функция предварительного разведения образцов
6. Управление анализатором (компьютер, монитор, принтер)
7. Программа управления анализатором
8. Доступность численных и графических данных результатов анализов
9. **Независимость от конкретного производителя реагентов**



Автоматический коагулометр открытого типа



MaxMat PL Coag





ИТО Г



Анализаторы	Железо	ПО, открытост ь	ИТОГО
Sysmex 1500	46	11	57
ACL Elite Pro	44	11	55
Thrombolyzer	43	11	54
STA compact	50	9	59
AMAX Destiny Plus	50	12	63
Helena AC-4	37	10	47
MaxMat PL Coag	41	14	55





Предварительный итог Сумма по «железу»



Анализаторы	Баллы
Sysmex 1500	46
ACL Elite Pro	44
Thrombolyzer	43
STA compact	50
AMAX Destiny Plus	50
Helena AC-4	37
MaxMat PL Coag	41



Первый эшелон



www.iprim.ru



	Показатели
Методы исследований	Клоттинг, хромогенный, иммунотурбидиметрический
Общая производительность	150-180 ПВ в час
Объем загрузки реагентов	40-50
Объем загрузки образцов	50 (96)
Объем загрузки реакционных кювет	260-300 (1000)



Второй эшелон



	Показатели
Методы исследований	Клоттинг, хромогенный, иммунотурбидиметрический
Общая производительность	До 140 ПВ в час
Объем загрузки реагентов	Менее 40
Объем загрузки образцов	До 40
Объем загрузки реакционных кювет	Не более 232



Доступность реагентов разных производителей



Анализаторы	Баллы
Sysmex 1500	6
ACL Elite Pro	5
Thrombolyzer	6
STA compact	4
AMAX Destiny Plus	6
Helena AC-4	4
MaxMat PL Coag	7



ИЛИ
?





MaxMat PL Coag



**Абсолютно открытая система,
способная работать с реагентами как
зарубежных, так и отечественных
производителей:**

- 1. Формат карусели для реагентов**
- 2. Функции настроек тестов**
- 3. Широкий выбор способов
калькуляции получаемых
результатов.**



Карусель для реагентов





ИТО Г



Анализаторы	Железо	ПО, открытост ь	ИТОГО
Sysmex 1500	46	11	57
ACL Elite Pro	44	11	55
Thrombolyzer	43	11	54
STA compact	50	9	59
AMAX Destiny Plus	50	12	63
Helena AC-4	37	10	47
MaxMat PL Coag 	41	14	55





Расходные материалы MaxMat PL Coag



1.5мл 5мл 7мл 10мл





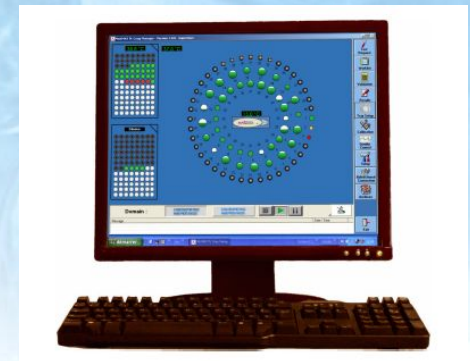
MaxMat PL Coag



САМАЯ НИЗКАЯ СЕБЕСТОИМОСТЬ АНАЛИЗА!



In Vitro Diagnostic Instrumentation





Стоимость 1 измерения на MaxMat PL Coag (рубл.)



Общая формула: Реагент (Анализ + Калибровка) + кюветы (для проб и измерит.)/90

Тесты	Maxmat PL Coag	ACL Elite Pro
Протромбиновое время	6,56	16,81
АЧТВ	4,69	14,62
Тромбиновое время	6,54	17,90
Фибриноген по Клауссу	42,70	62,78



СПАСИБО ЗА ВНИМАНИЕ

Автор благодарит сотрудников компаний:

Аналитика

ЭКОмед-С

Рош-диагностика

Промикс

Сервис-Инструмент Плюс

HELENA

МАХМАТ

за предоставленный материал.