

# ИТ решения в логистическом бизнесе



# Что такое логистика?

Логистика – это комплекс услуг и набор сервисов для клиента...

Функциональный  
сервис

Информационный  
сервис

Логистика – это процесс...

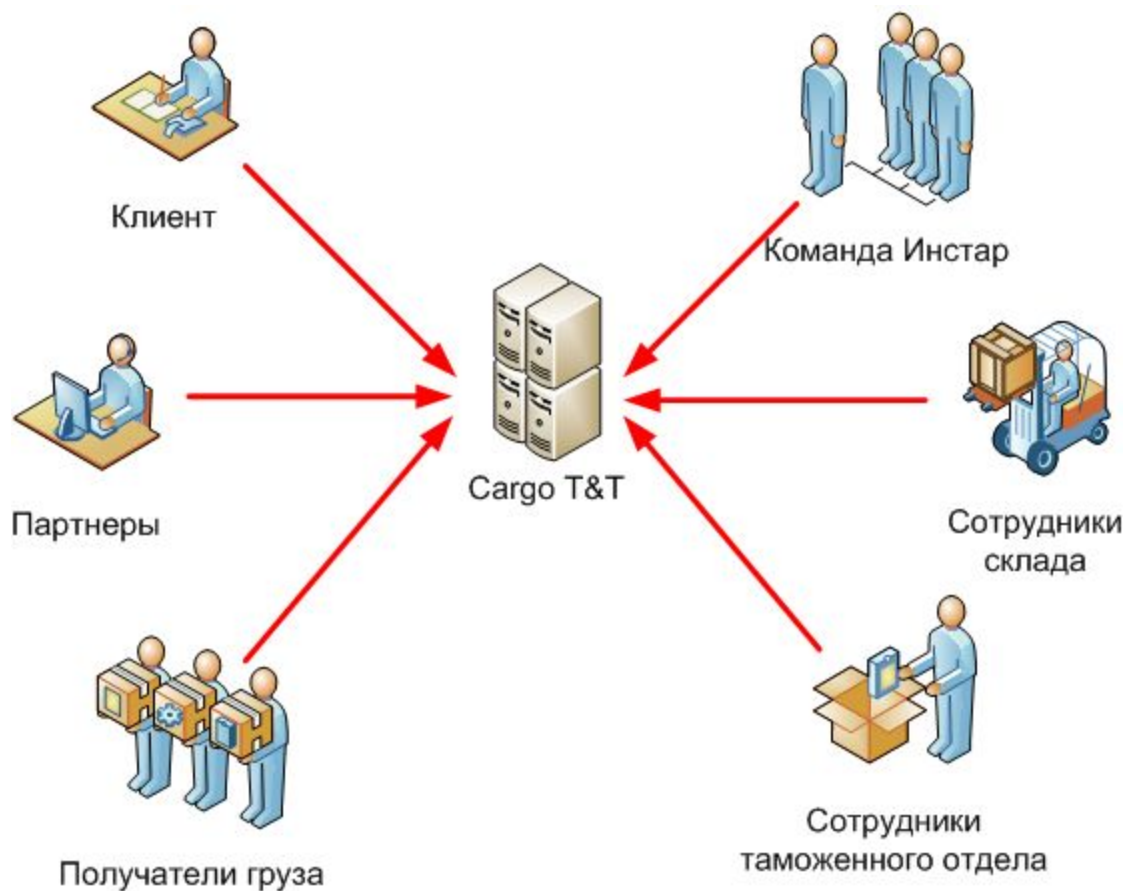
Процессом надо уметь управлять...



# Типовой процесс логистики



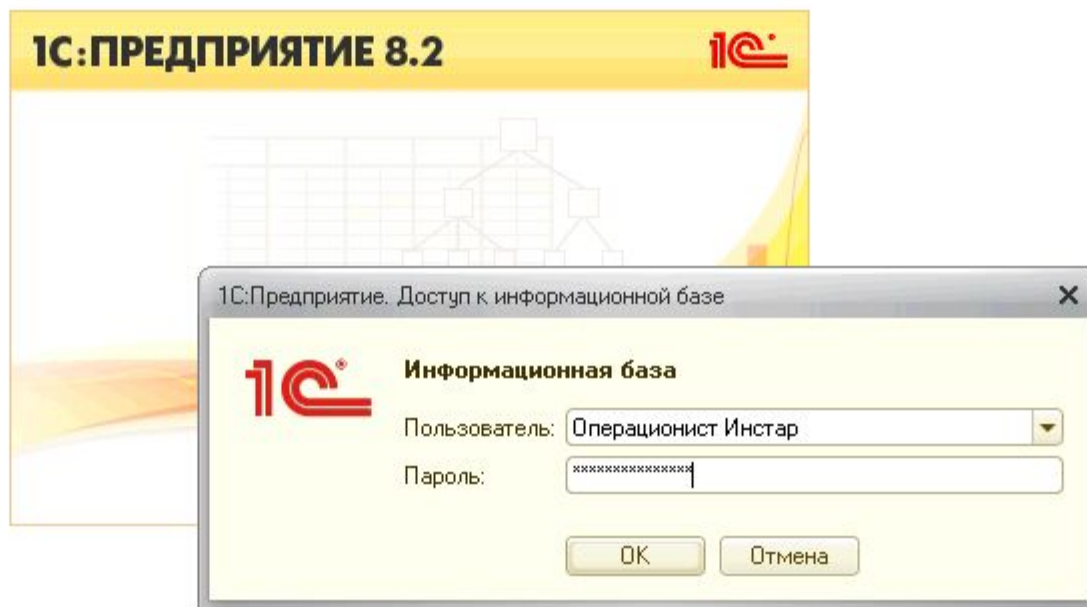
# Система «Instar TrackTrace»



# Функционал системы

1. Систематизация и структурирование всей информации по каждому грузу
2. Понимание где в настоящий момент находится груз
3. Понимание кто ответственный за груз в конкретный период времени
4. Разграничение уровня доступа в системе между всеми участниками проекта
5. Единый доступ к системе из любой точки мира
6. Единое хранилище всех документов по грузам (ГТД, ПСМ, коносамент, прочие)
7. Организация работы склада, автоматическое ценообразование стоимости хранения
8. Автоматическое формирование отчетов по эффективности работы каждого из участников команды Инстар
9. Автоматическая отправка на почту уведомлений о прибытии новых грузов, о сроках выпуска грузов

# Особенности системы



1. Система построена на платформе 1С8.2
2. Индивидуальная авторизация в системе для каждого участника проекта
3. Персональные настройки внешнего вида и отображаемой информации

# Внешний вид

Отчеты		Сервис		Склад	Загрузка	Справочники			
Отчет по заказам	KPI для Instar	Константы		Получение на склад	Загрузка Экспедайгорс	Города	Оборудование	Склады хранения	Типы отгрузки
Отчет по складу	MOw SPB	Пользователи		Отгрузка со склада	Загрузка по готовой технике	Комментарии по разнице	Отправители	Таможенные посты	
KPI Reports		Тестовая команда			Загрузка по компонентам	Места хранения	Подразделения	Типы доставки	
Reports						Морские линии	Порты	Типы контейнеров	



## Заказы

Создать |
 |
 Найти... |
 |
 Назначить ответственного

Поряд... номер	EXPORT REFERENCE / СПРАВ.ЭКСПОРТН...	COMAR / номер заказа	ФИО ответственного	Дата назначения comar	Приори...	Delivery Place / Место доставки по контракту	MDP Value / Стоимость товара	Pieces / кол-во мест	Invoice number / Номер инвойса отправителя	Type of delivery / Тип доставки
	7	5040238560	3R045084	Дианова Ольга	01.03.2011 11:10:46	Станда...	RORO/DDU ST.PETERSBURG VI...	193 034,38	D349129	RORO
	8	5040238560	3R045083	Исаев Александр	16.03.2011 15:03:21	Станда...	RORO/DDU ST.PETERSBURG VI...	193 034,38	D348872	RORO
	9	5040238076	3R045580	Дианова Ольга	01.03.2011 9:12:33	Станда...	RORO/DDU ST.PETERSBURG VI...	109 461,66	D348369	RORO
	10	5040238076	3R045480	Дианова Ольга	01.03.2011 9:12:35	Станда...	RORO/DDU ST.PETERSBURG VI...	117 066,95	D348368	RORO
	11	5040238076	3R045346	Дианова Ольга	01.03.2011 9:12:38	Станда...	RORO/DDU ST.PETERSBURG VI...	117 487,37	D348370	RORO
	12	5040238076	3R045336	Дианова Ольга	01.03.2011 9:12:40	Станда...	RORO/DDU ST.PETERSBURG VI...	109 517,87	D348367	RORO
	13	5040238076	3R044491	Коваль Андрей	20.04.2011 21:18:28	Станда...	RORO/DDU ST.PETERSBURG VI...	127 505,07	D348540	RORO
	14	5040238586	3R045358	Коваль Андрей	01.03.2011 9:12:36	Станда...	RORO/DDU ST.PETERSBURG VI...	101 422,09	D348289	RORO
	15	5040238586	3R045357	Коваль Андрей	01.03.2011 9:12:36	Станда...	RORO/DDU ST.PETERSBURG VI...	101 422,09	D348288	RORO
	16	5040238586	3R045355	Коваль Андрей	01.03.2011 9:12:37	Станда...	RORO/DDU ST.PETERSBURG VI...	101 422,09	D348287	RORO
	17	5040238586	3R045330	Коваль Андрей	01.03.2011 9:12:41	Станда...	RORO/DDU ST.PETERSBURG VI...	109 517,87	D348040	RORO
	18	5040238586	3R045328	Коваль Андрей	01.03.2011 9:12:41	Станда...	RORO/DDU ST.PETERSBURG VI...	109 517,87	D348037	RORO
	19	5040238586	3R045325	Коваль Андрей	01.03.2011 9:12:42	Станда...	RORO/DDU ST.PETERSBURG VI...	109 517,87	D347796	RORO
	20	5040238586	3R044514	Отдел декларирования в...	20.04.2011 21:15:16	Станда...	RORO/DDU ST.PETERSBURG VI...	111 120,24	D348018	RORO
	21	5040238586	3R044513	Турковский Виталий	20.04.2011 21:16:20	Станда...	RORO/DDU ST.PETERSBURG VI...	111 120,24	D348016	RORO
	22	5040238586	3R044512	Турковский Виталий	20.04.2011 21:17:50	Станда...	RORO/DDU ST.PETERSBURG VI...	111 120,24	D347800	RORO
	23	5040238586	3R044492	Турковский Виталий	20.04.2011 21:17:51	Станда...	RORO/DDU ST.PETERSBURG VI...	116 035,15	D347794	RORO
	24	5040238628	3R045343	Турковский Виталий	01.03.2011 9:12:39	Станда...	RORO/DDU ST.PETERSBURG VI...	109 517,87	D348852	RORO
	25	5040238628	3R045342	Турковский Виталий	01.03.2011 9:12:39	Станда...	RORO/DDU ST.PETERSBURG VI...	109 517,87	D347803	RORO
	26	5040238628	3R045339	Турковский Виталий	01.03.2011 9:12:39	Станда...	RORO/DDU ST.PETERSBURG VI...	109 517,87	D348286	RORO
	27	5040238628	3R045338	Турковский Виталий	01.03.2011 9:12:40	Станда...	RORO/DDU ST.PETERSBURG VI...	109 517,87	D347812	RORO
	28	5040238628	3R045337	Отдел декларирования в...	01.03.2011 9:12:40	Станда...	RORO/DDU ST.PETERSBURG VI...	109 517,87	D348294	RORO
	29	5040238628	3R045335	Отдел декларирования в...	01.03.2011 9:12:40	Станда...	RORO/DDU ST.PETERSBURG VI...	109 517,87	D347802	RORO

# Расширенная информация по грузу

**Заказ \***

**Записать и закрыть**   Все действия ▾ ?

EXPORT REFERENCE / СПРАВ.ЭКСПОРТН.НОМЕР:

COMAR/ номер заказа:

Division/ Подразделение :

Dealer / Название Дилера:

Shipper / Отправитель:

Delivery Place / Место доставки по контракту:     Destination Code / Код назначения по инвойсу:

MDP Value / Стоимость товара:

Gross weight / Вес брутто по инвойсу:

Net weight / Вес нетто по инвойсу:

Real gross weight / Вес брутто по факту:

Total volume of the shipment / Общий объем груза:

Chargeable weight:

Pieces / кол-во мест:

Invoice number / Номер инвойса отправителя:

Type of delivery / Тип доставки:

Name of machine / Наименование:

Model of the machine / Модель:

SN / Серийный Номер:

Container Number / Номер контейнера:

Date of docs for GL sent / Дата отправки копий документов для получения GL:

NOTES / комментарии по транспортным документам:

Статус РСМ:

Green Light / Дата подтверждения документов Smart:

По каждому грузу доступна расширенная информация, состоящая из 100 позиций



# Автоматические расчеты стоимости

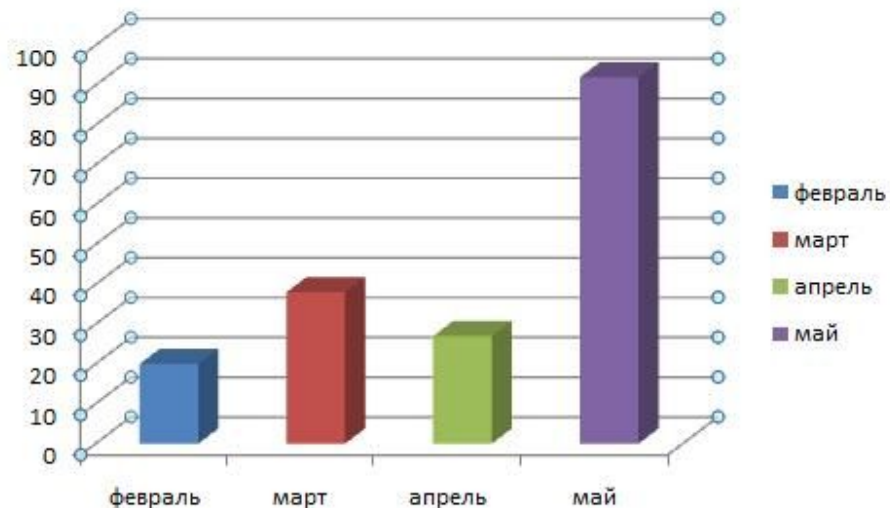
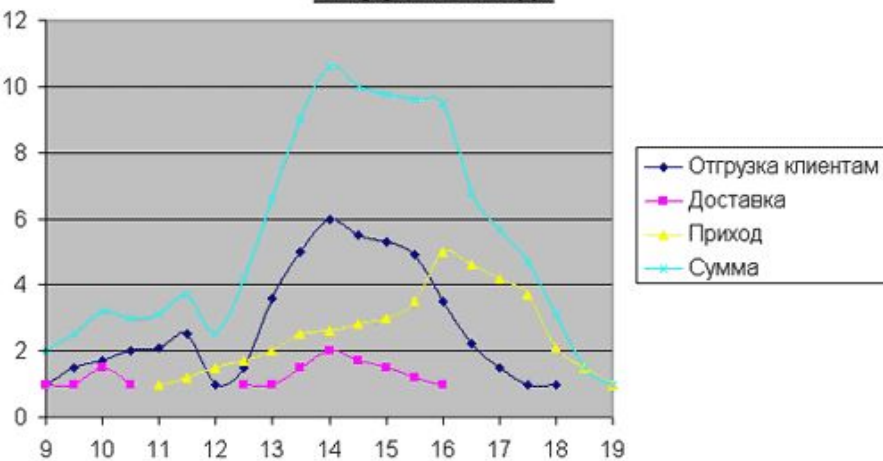
Отчет о стоимости хранения в месяц							
Параметры данных:		Период = 01.04.2011 - 30.04.2011					
COMAR number	SN	Name of machine	Date of warehouse arrival / дата прихода на	Количество во дней хранения	Площадь единицы техники	Стоимость хранения	Loading / unloading cntns SOC, COC
020895	RW9430P004570	тарктор	16.12.2010	4	31,2473	491,21	Нет
022892	A01710R730142	Сеялка	29.12.2010	20	14,4420	1 135,14	Нет
023466	A01710R730145	Сеялка	29.12.2010	20	14,4420	1 135,14	Нет
031745	N00637X014713	короб к	24.12.2010	20	6,9731	548,09	Нет
040497	1H00625RVA0735372	жатка 625	14.12.2010	20	15,7950	1 241,49	Нет
040498	1H00625RAA0735373	жатка 625	14.12.2010	20	15,7950	1 241,49	Нет
040501	1H00625RKA0735416	жатка 625	14.12.2010	20	15,7950	1 241,49	Нет
040502	1H00625RVA0735419	жатка 625	14.12.2010	20	15,7950	1 241,49	Нет
040503	1H00625RJA0735403	жатка 625	21.12.2010	20	15,7950	1 241,49	Нет
040511	1H00625RKA0735402	жатка 625	16.12.2010	20	15,7950	1 241,49	Нет
040512	1H00625RCA0735418	жатка 625	14.12.2010	20	15,7950	1 241,49	Нет
040514	1H00625RLA0735410	жатка 625	10.12.2010	20	15,7950	1 241,49	Нет
040521	1H00625RTA0735414	жатка 625	14.12.2010	20	15,7950	1 241,49	Нет
040522	1H00625RCA0735409	жатка 625	14.12.2010	20	15,7950	1 241,49	Нет
040556	1H00625RCA0735380	жатка 625	15.12.2010	20	15,7950	1 241,49	Нет
040565	1H00625RKA0735383	жатка 625	15.12.2010	20	15,7950	1 241,49	Нет
040568	1H00625RVA0735386	жатка 625	21.12.2010	20	15,7950	1 241,49	Нет
040576	1H00625RCA0735421	жатка 625	10.12.2010	20	15,7950	1 241,49	Нет
040829	1H00625RCA0735427	жатка 625	21.12.2010	20	15,7950	1 241,49	Нет
040830	1H00625RTA0735428	жатка 625	10.12.2010	20	15,7950	1 241,49	Нет
040831	1H00625RNA0735442	жатка 625	28.12.2010	20	15,7950	1 241,49	Нет
040832	1H00625RKA0735450	жатка 625	27.12.2010	20	15,7950	1 241,49	Нет
040833	1H00625RAA0735437	жатка 625	22.12.2010	20	27,9450	2 196,48	Нет
040834	1H00625RCA0735466	жатка 625	16.12.2010	20	15,7950	1 241,49	Нет

Формирование автоматических отчетов о стоимости хранения грузов на складе

# TrackTrace Report

Информация о грузе								Контрольные точки						Примечание
ID	Dealer	Стоимость товара	Вес нетто	Инвойс	Наименование	Модель	Серийный Номер	Порт выгрузки	Порт прихода	Дата приема	Таможня	Склад	Поставщик	
3R032975	SEUS-AGRO				Tractors	9430	RW9430P010937	22.11.2010	06.12.2010	08.12.2010	13.12.2010	14.12.2010	28.12.2010	Нет ПСМ
3R032164	SIB-AGRO				Tractors	9430	RW9430P010954	23.11.2010	07.12.2010	09.12.2010	14.12.2010	15.12.2010	29.12.2010	Ошибка в ГТД, переделать
3R032163	SIB-AGRO				Tractors	9430	RW9430P010889	25.11.2010	09.12.2010	11.12.2010	16.12.2010	17.12.2010	31.12.2010	Срочный груз
3R032161	SIB-AGRO				Tractors	9430	RW9430P010959	02.12.2010	16.12.2010	18.12.2010	23.12.2010	24.12.2010	07.01.2011	Сюрвей недочеты
3R045086	JUPITER-9	193 034,38	24 374,00	D348874	4730 SELF-PROPELLED SPRAYER	4730	1N04730XEB0014090	15.12.2010	29.12.2010	31.12.2010	05.01.2011	06.01.2011	20.01.2011	Отправлено клиенту
3R045085	JUPITER-9	193 034,38	24 374,00	D348876	4730 SELF-PROPELLED SPRAYER	4730	1N04730XCB0014091	25.12.2010	08.01.2011	10.01.2011	15.01.2011	16.01.2011	30.01.2011	Отправлено клиенту
3R045084	JUPITER-9	193 034,38	24 374,00	D349129	4730 SELF-PROPELLED SPRAYER	4730	1N04730XTB0014092	05.01.2011	19.01.2011	21.01.2011	26.01.2011	27.01.2011	10.02.2011	Отправлено клиенту
3R045083	JUPITER-9	193 034,38	24 440,00	D348872	4730 SELF-PROPELLED SPRAYER	4730	1N04730XTB0014089	14.01.2011	28.01.2011	30.01.2011	04.02.2011	05.02.2011	19.02.2011	Ошибки в инвойсе
3R045580	AGROSNAB	109 461,66	23 012,00	D348369	7830 205 EHP TRACTOR	7830	1RW7830RJAR035553	24.01.2011	07.02.2011	09.02.2011	14.02.2011	15.02.2011	01.03.2011	Отправлено клиенту
3R045480	EKONIVA	117 066,95	22 997,00	D348368	7930 220 EHP TRACTOR	7930	1RW7930RHAR035556	15.02.2011	01.03.2011	03.03.2011	08.03.2011	09.03.2011	23.03.2011	Ждем поставку
3R045346	EKONIVA	117 487,37	26 930,00	D348370	7830 205 EHP TRACTOR	7830	1RW7830REAR035531	27.02.2011	13.03.2011	15.03.2011	20.03.2011	21.03.2011	04.04.2011	
3R045336	EKONIVA	109 517,87	23 015,00	D348367	7830 205 EHP TRACTOR	7830	1RW7830RKAR035549	10.03.2011	24.03.2011	26.03.2011	31.03.2011	01.04.2011	15.04.2011	
3R044491	UROZHAI	127 505,07	23 758,00	D348540	7930 220 EHP TRACTOR	7930	1RW7930REAR035414	15.03.2011	29.03.2011	31.03.2011	05.04.2011	06.04.2011	20.04.2011	
3R045358	EKONIVA	101 422,09	22 549,00	D348289	7730 190 EHP TRACTOR	7730	1RW7730RCAR035551	29.03.2011	12.04.2011	14.04.2011	19.04.2011	20.04.2011	04.05.2011	

### Загрузка склада

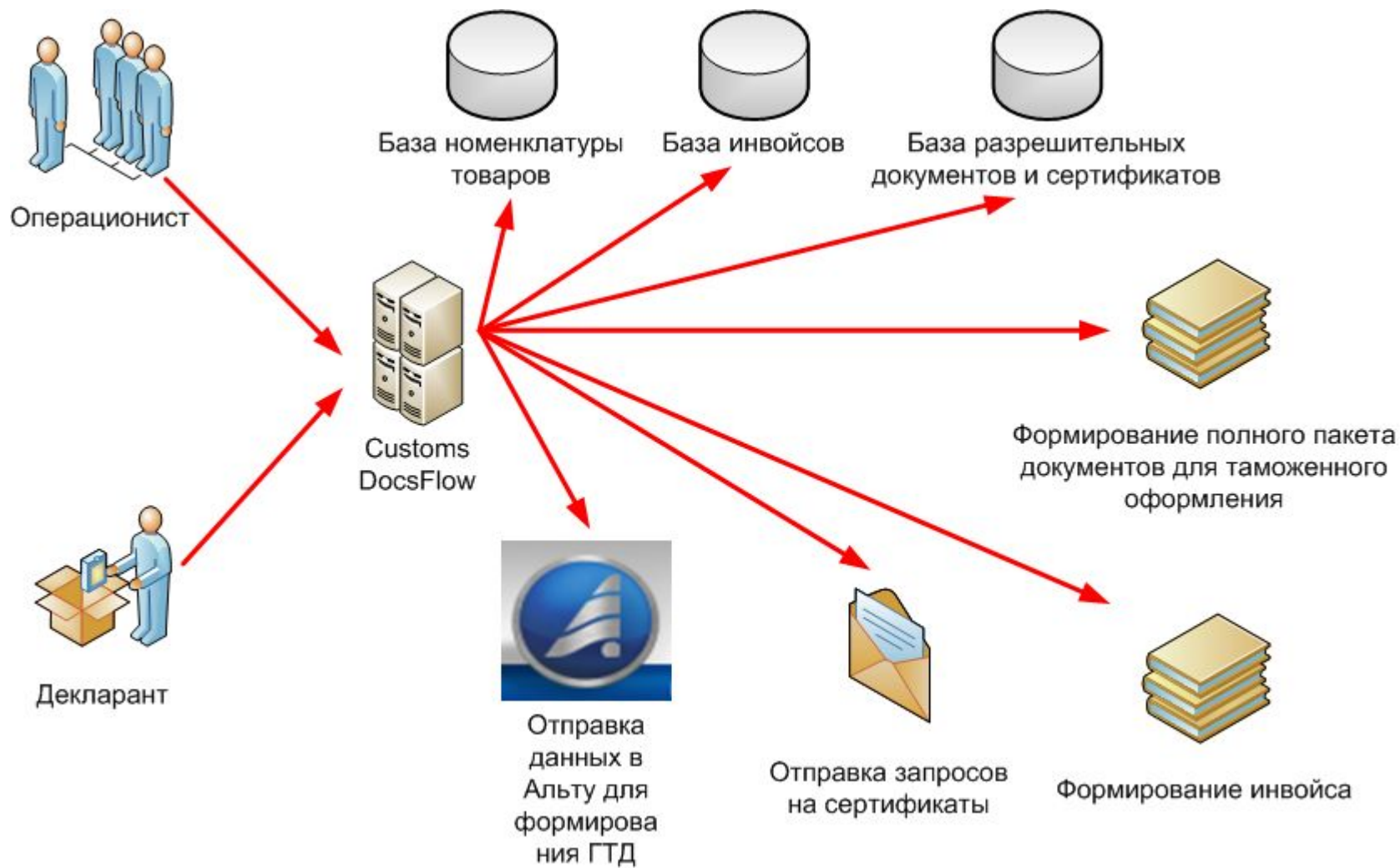


Формирование отчетов эффективности работы

# Внутренний процесс логистики



# Система «DocsFlow»



# Функционал «DocsFlow»

1. Автоматическая загрузка данных по грузам из инвойсов в единый массив.
2. Ведение базы данных номенклатуры и ее характеристик (артикул, вес, цена ,коды ТЭНВД , описание)
3. Ведение базы данных инвойсов, разрешительных документов к ним
4. Автоматический контроль наличия разрешительных документов по каждой позиции в инвойсе и предупреждение пользователя при их отсутствии.
5. Проработка номенклатуры декларантом, автоматическое сохранение кодов проработки в базах номенклатуры и инвойсов.
6. Печать инвойса и необходимого пакета документов для декларанта и отправка его по электронной почте непосредственно из программы ( с predetermined текстом письма и адресатами).
7. Обмен данными по номенклатуре с таможенной программой Альта.

# ВОПРОСЫ