

**Базовые сервисы школьной
информационной сети
Комитета по образованию
Санкт-Петербурга**

Сервисы:

- Предоставление почтового ящика
- Размещение WWW-серверов
- Обслуживание доменных имен
- Подключение к сети через модемное соединение

ПОЧТОВЫЙ ЯЩИК

Е-mail такого вида:

ИМЯ@spb.edu.ru

Параметры настройки почтовых клиентов (Outlook Express, MS Outlook, The Bat, ...):

Почтовый ящик

ИМЯ@spb.edu.ru

Почтовый сервер для исходящей
почты (SMTP)

mail.spb.edu.ru

Почтовый сервер для входящей
почты (POP / IMAP)

mail.spb.edu.ru

Имя пользователя (login)

ИМЯ@spb.edu.ru

Пароль
(Password)

Ваш ИНДИВИДУАЛЬНЫЙ
почтовый пароль

Веб-интерфейс - <http://mail.spb.edu.ru>

Вход в WEBMAIL - Microsoft Internet Explorer

File Edit View Favorites Tools Help

Back Forward Stop Refresh Home Search Favorites Media History Mail Print Edit ICQ Trace iSiloX Clip... FlashGet

Address <http://mail.spb.edu.ru> Go Ссылки

RUNNet
ПОЧТОВАЯ СИСТЕМА

Используя WEBMAIL SERVICE RUNNet настоящим я подтверждаю, что являюсь зарегистрированным абонентом этой службы.
Войдя в систему WEBMAIL я осознанно и самостоятельно выполняю все действия.
Я несу полную ответственность за возможные нарушения, повреждения, утрату информации в том случае, если эти нарушения, повреждения и утраты произошли вследствие моих собственных действий.

[? РУКОВОДСТВО ПОЛЬЗОВАТЕЛЯ](#)

E-mail адрес (учетная запись):

Пароль:

Done Internet

- Изменение пароля
- Отправка утраченного пароля

С полным руководством почтового пользователя
можно ознакомиться по адресу:
<http://mail.spb.edu.ru/advmailfaq.wssp>



/school701@spb.edu.ru/Настройки/Пароль

Смена пароля

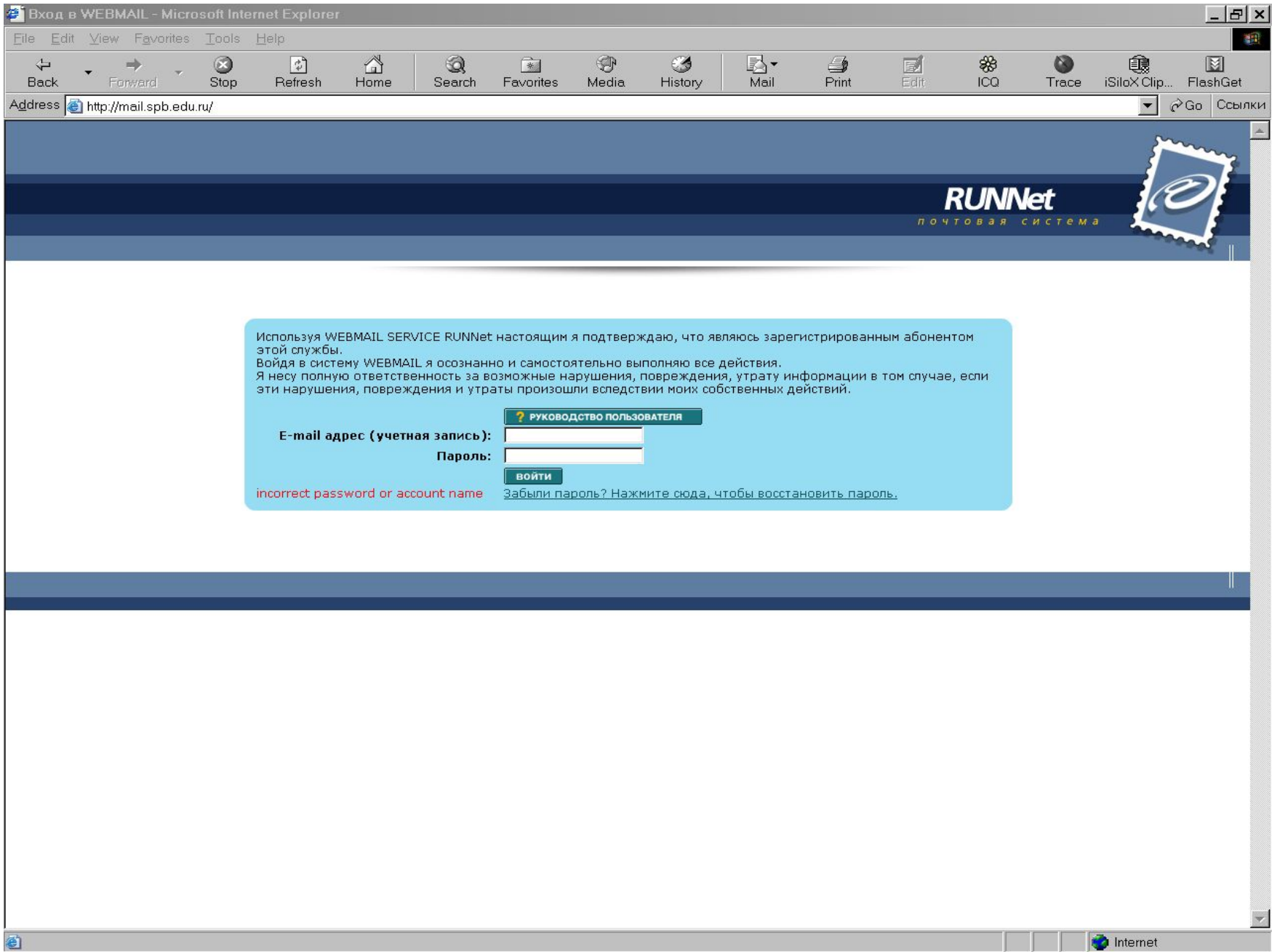
Текущий пароль:

Новый пароль:

Подтверждение пароля:

Восстановление пароля

Имя учетной записи (e-mail адрес):



RUNNet

почтовая система



Используя WEBMAIL SERVICE RUNNet настоящим я подтверждаю, что являюсь зарегистрированным абонентом этой службы.
 Войдя в систему WEBMAIL я осознанно и самостоятельно выполняю все действия.
 Я несу полную ответственность за возможные нарушения, повреждения, утрату информации в том случае, если эти нарушения, повреждения и утраты произошли вследствие моих собственных действий.

[? РУКОВОДСТВО ПОЛЬЗОВАТЕЛЯ](#)

E-mail адрес (учетная запись):

Пароль:

[ВОЙТИ](#)

incorrect password or account name [Забыли пароль? Нажмите сюда, чтобы восстановить пароль.](#)

Размещение WWW-серверов (HOSTING)

- **Размещение сервера в здании школы**
- **Размещение сервера в RUNNet**
- **Виртуальный сервер на hosting.spb.edu.ru**

hosting.spb.edu.ru

- *Возможность использования языков программирования perl, shell, PHP4.*
- *технология SSI (Server Side Included)*
- *технология CGI (Common Gateway Interface)*
- *доступ к базе данных MySQL*
- *возможность авторизации через .htaccess*
- *доступ по протоколу FTP*
- *server logging*
- *dns aliases*
- *почта и т.д.*

Обслуживание доменных имен

Регистрация домена

НАЗВАНИЕ.spb.edu.ru

и обслуживание любых имеющихся
доменов.

Подключение к сети через модемное
соединение /тел. 325-52-97/

Пример:

login	school575
password	[ПАРОЛЬ]

С представленными сервисами вы можете ознакомиться на странице <http://noc.spb.edu.ru/> в разделе “Справочная информация” (login и пароль для доступа вам выданы в конверте)

С вашими пожеланиями и
предложениями просим
обращаться по адресу
noc@spb.edu.ru