

10.02.2010 г.

Выбор поставщика услуг бизнес-разведки

Рогачева Елена Юрьевна
Заместитель генерального директора
ООО «Р-Техно»

109316, Москва, Волгоградский пр-т, 47
тел./факс: +7 (495) 723.01.19
e-mail: r-techno@it2b.ru, www.r-techno.com

Поставщики информации



Государственные поставщики информации



Коммерческие поставщики первичной информации



Информационно-аналитические агентства

Государственные источники информации

Не все государственные органы на территории РФ располагают автоматизированными базами информации, которые открыты для общего доступа.

Основные открытые автоматизированные источники



www.nalog.ru



www.gks.ru



www.arbitr.ru

R/ТЕХНО

экономическая разведка и управление рисками



Государственные поставщики информации
Федеральная налоговая служба www.nalog.ru

Географический охват: РФ

Предоставляемая информация:

- **Выписка из ЕГРЮЛ** - первичные данные на компанию
- **Выписка ЕГРИП** – первичные данные на индивидуального предпринимателя
- **Выписка на учредителя** – выборка по ФИО учредителя на предмет участия в других компаниях
- **Выписка на руководителя** - выборка по ФИО руководителя на предмет участия в других компаниях

Обновление: не регулярно, приблизительно 1 раз в месяц

Бесплатный доступ:

□ **Официальный запрос**

Подробны сведения внесенные в ЕГРЮЛ.

Срок получения от 2 недель и более.

□ **On-Line**

Основные сведения внесенные в ЕГРЮЛ - www.valaam-info.ru/fns/

Задолженности физ.лиц по налогам - www://service.nalog.ru/debt/

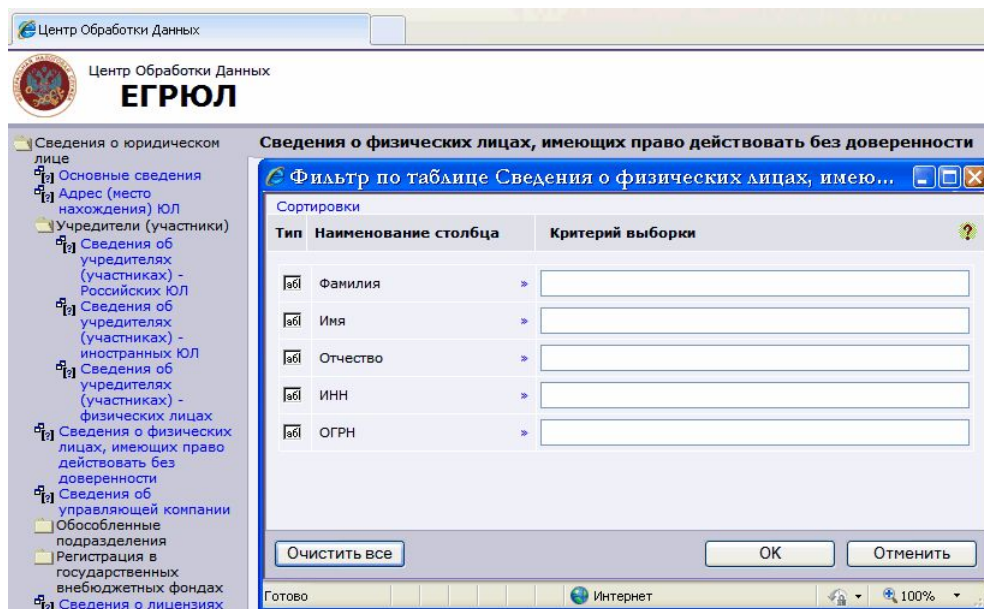
109316, Москва, Волгоградский пр-т, 47
тел./факс: +7 (495) 723.01.19
e-mail: r-techno@it2b.ru, www.r-techno.com

Государственные поставщики информации

Платный доступ:

On-Line доступ к информационной базе ФНС РФ:

- Годовое абонентское обслуживание (ЕГРЮЛ или ЕГРИП) - **150 тыс.руб.**
- Однократное предоставление сведений ЕГРЮЛ или ЕГРИП (без обновлений) - **50 тыс.руб.**



109316, Москва, Волгоградский пр-т, 47
тел./факс: +7 (495) 723.01.19
e-mail: r-techno@it2b.ru, www.r-techno.com

R/ТЕХНО

экономическая разведка и управление рисками



Государственные поставщики информации
Росстат www.gks.ru

Географический охват: РФ

Информация:

Данные по компаниям - первичные данные на компанию ЕГРЮЛ и ЕГРИП

Балансы – первичные данные на индивидуального предпринимателя

Статистические данные - по населению, производителям, потребителям, ввоз- вывоз и т.п.

Обновление: 1 раз в квартал

Доступ:

- Годовое абонентское обслуживание 236 000руб.
- Разовое от 10 руб.и выше



On-Line сервис предоставления информации
www.multistat.ru

109316, Москва, Волгоградский пр-т, 47
тел./факс: +7 (495) 723.01.19
e-mail: r-techno@it2b.ru, www.r-techno.com

R/ТЕХНО

экономическая разведка и управление рисками



Государственные поставщики информации
ВАС РФ www.arbitr.ru

Географический охват: РФ

Обновление: по факту появления новых компания

Доступ: бесплатно

Информация по делам

Дата регистрации	с:	<input type="text"/>	по:	<input type="text"/>
АС 1-й инст.:	<input type="text"/>			
Вид спора:	<input type="text"/>			
Категория спора:	<input type="text"/>			
Участник дела:	<input type="text" value="ООО Инвест"/>			
Исх. №	док-та:	<input type="text"/>		
№ Дела в 1-й инст.:	<input type="text"/>			
		<input type="button" value="Найти"/>	<input type="button" value="Очистить"/>	

109316, Москва, Волгоградский пр-т, 47
тел./факс: +7 (495) 723.01.19
e-mail: r-techno@it2b.ru, www.r-techno.com



ВЫСШИЙ
АРБИТРАЖНЫЙ СУД
РОССИЙСКОЙ ФЕДЕРАЦИИ

Государственные поставщики информации
ВАС РФ www.arbitr.ru

По запросу: Участник дела: ООО Инвест

Найдено 238 дел, удовлетворяющих запросу. Результаты поиска:

1 [ВАС-17528/09 \[А65-7224/2009\]](#)

Дата рег.: 16.12.2009 13:21:51

Истец: ООО "Стройметалл К"

Ответчик: Автономная некоммерческая организация Проектный изыскательский институт "Центр экспертиз и испытаний в строительстве"

Третье лицо: ООО Инвестиционно-строительная компания "Домстрой"

2 [ВАС-9646/09 \[А79-345/2009\]](#)

Дата рег.: 14.07.2009 17:27:30

Истец: ООО Инвестиционная компания "Волна"

Ответчик: ЗАО "ТПК "Березка"

Третье лицо: Шатунова С.М.

Коммерческие поставщики первичной информации

На территории РФ выявлено порядка 10-и автоматизированных ресурсов корпоративной отчетности.

Источники информации: Росстата РФ, ФНС, ВАС РФ и д.р.

- часть из них имеют просто доступ к ЕГРЮЛ и ЕГРИП ФНС.
- 3 ресурса, которые предлагают продукты, основанные на объединенных данных Росстата РФ, ФНС, ВАС РФ .

интегрум

www.integrum.com

СКРИН
www.skrin.ru

www.skrin.ru

СПАРК

www.spark-interfax.ru

Коммерческие поставщики первичной информации

Географический охват: РФ

Информация:

Данные по компаниям - первичные данные на компанию ЕГРЮЛ и ЕГРИП

Балансы – первичные данные на индивидуального предпринимателя

Обновление:

- по балансам 1 – 2 раза в год
- по эмитентам 1 раз в квартал
- по компаниям (ЕГРЮЛ / ЕГРИП) – 1 раз в месяц
- по судам – 1 раз в месяц

Доступ: месяц, квартал, год

Ценовой диапазон

Годовое абонентское обслуживание 236 000руб. – 153 000руб.

R/ТЕХНО

экономическая разведка и управление рисками

Коммерческие поставщики первичной информации

Компании

интегрум

Пример: Газпром

[Реквизиты](#) [Расширенный поиск](#)

Руководитель: <input type="text"/> Например, <u>Иванов Иван Иванович</u>	ИНН: <input type="text"/> Например, <u>3906048857</u>
Юр. адрес: <input type="text"/> Например, <u>Москва, Наметкина, 16</u>	ОКПО: <input type="text"/> Например, <u>44200438</u>
Телефон/Факс: <input type="text"/> Например, <u>7193001</u>	ОГРН: <input type="text"/> Например, <u>1027700070518</u>

109316, Москва, Волгоградский пр-т, 47
тел./факс: +7 (495) 723.01.19
e-mail: r-techno@it2b.ru, www.r-techno.com

Коммерческие поставщики первичной информации

Название	Руководитель	ИНН	ОГРН
Общество с Ограниченной Ответственностью "Строительно-монтажное Управление "Энергострой"	Иванов Иван Иванович	2204005240	1022200556058
Абинская Районная Организация Краснодарской Краевой Общественной Организации Охотников и Рыболовов	Иванов Иван Иванович	2323001446	1032335002050

Карточка компании

Наименование	📍 Общество с Ограниченной Ответственностью "Строительно-монтажное Управление "Энергострой"
Сокращенное наименование	📍 ООО "СМУ "Энергострой"
Юридический адрес	📍 195271, г Санкт-петербург, ул Герасимовская, 16, А кв 9 Н
Руководитель	📍 Иванов Иван Иванович
Должность руководителя	Генеральный Директор
Основная деятельность	Производство общестроительных работ по возведению зданий, 45.21.1
Дата первичной регистрации	16.03.2001
Дата присвоения ОГРН	26.08.2002

109316, Москва, Волгоградский пр-т, 47
тел./факс: +7 (495) 723.01.19
e-mail: r-techno@it2b.ru, www.r-techno.com

R/TECHNO

экономическая разведка и управление рисками

Информационно-аналитические агентства

Географический охват: РФ, ближнее и дальнее зарубежье

Информация:

- Базовая информация о компании;
- Выявление актуальных финансовых показателей;
- Определение масштаба бизнеса;
- Анализ взаимосвязей между аффилированными лицами;
- Детальная проработка учредительного и руководящего состава;
- Выявление истинных владельцев и ключевых фигур;
- Изучение внешней и внутренней организационной структуры;
- Анализ положения компании на рынке;
- Выявление основных клиентов и поставщиков;
- Сбор информации о деловой репутации;
- Выявление просроченных задолженностей;
- Определение финансовой устойчивости;
- Выявление ярко выраженного негатива;
- Участие в судебных тяжбах и т.п.

Обновление: актуальность на день предоставления отчета

Доступ: индивидуальный

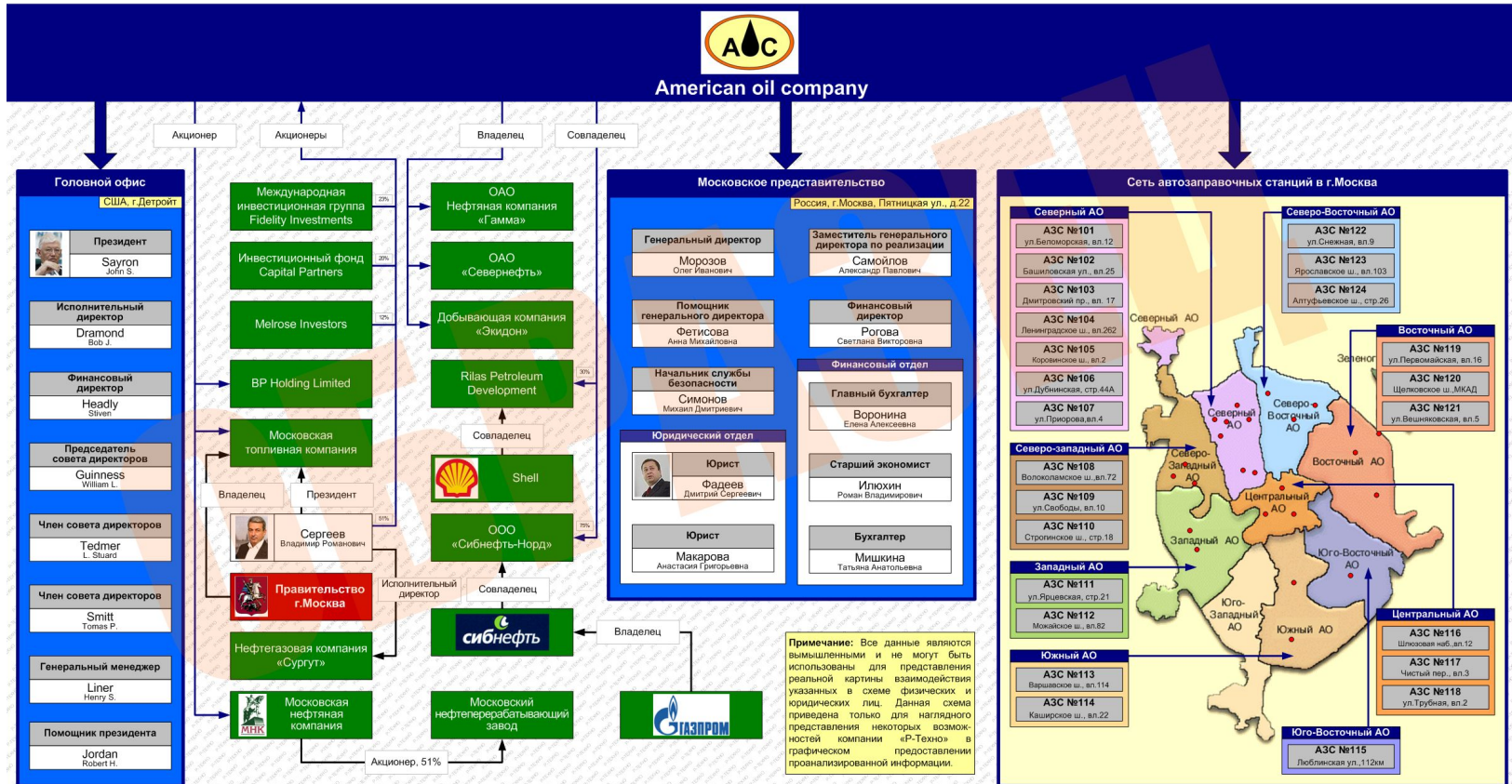
Ценовой диапазон: разовое информационное обслуживание от 5 000руб и выше

109316, Москва, Волгоградский пр-т, 47
тел./факс: +7 (495) 723.01.19
e-mail: r-techno@it2b.ru, www.r-techno.com

R/ТЕХНО

экономическая разведка и управление рисками

Информационно-аналитические агентства

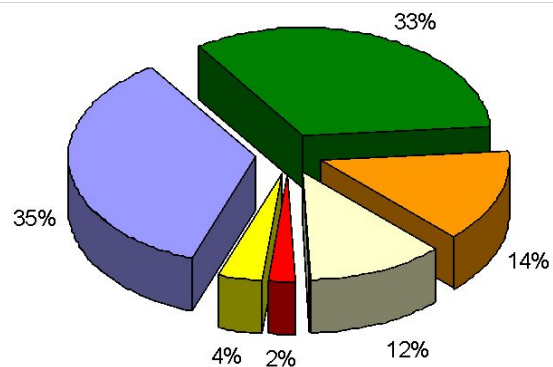


109316, Москва, Волгоградский пр-т, 47
 тел./факс: +7 (495) 723.01.19
 e-mail: r-techno@it2b.ru, www.r-techno.com

Поставщики информации

Критерии Поставщики	 Государственные поставщики информации	 Коммерческие поставщики первичной информации «картотеки»	 Информационно - аналитические агентства
География	РФ	РФ	РФ, ближнее и дальнее зарубежье
Актуальность информации	60% - человеческий фактор; - сбои при автоматизации и обновлении информации; - отсутствие актуальных данных по ЗАО и ОАО; - отсутствие мониторинга и контроля за изменениями в компании.	65% - копирование информации; - отсутствие проверки достоверности информации; - автоматизированный анализ не учитывающий индивидуальные особенности предприятия.	85-90% - проверка информации не из одного, а из максимально возможного количества ресурсов; - проверка достоверности информации; - при поиске информации тщательно анализируется и сопоставляется аналитиком
Объем информация	Минимальная - разрозненность источников - жесткие ограничения в объеме информации	Средняя - компиляция информации из различных гос. источников. - отсутствие анализа при поиске нужной информации	Максимальная - сбор информации осуществляется не из одного, а из максимально возможного количества ресурсов; - индивидуальный подход к поиску информации; - индивидуальный подход анализу информации.

Основные риски при работе с поставщиками



- Несоответствие полученной информации с желаемой
- Предоставленная агентством информация является простой выборкой из «серых» баз
- Агентство предоставляет недостоверную информацию
- Получена неактуальная информация
- Заплатив деньги заказчик не получил ни какой информации
- Другие причины

Контактное лицо

Рогачева Елена Юрьевна
Заместитель генерального директора
Моб.: +7 (903) 550-28-88
E-mail: rogacheva [at] r-techno.com

109316, Москва, Волгоградский пр-т, 47
тел./факс: +7 (495) 723.01.19
e-mail: r-techno@it2b.ru, www.r-techno.com