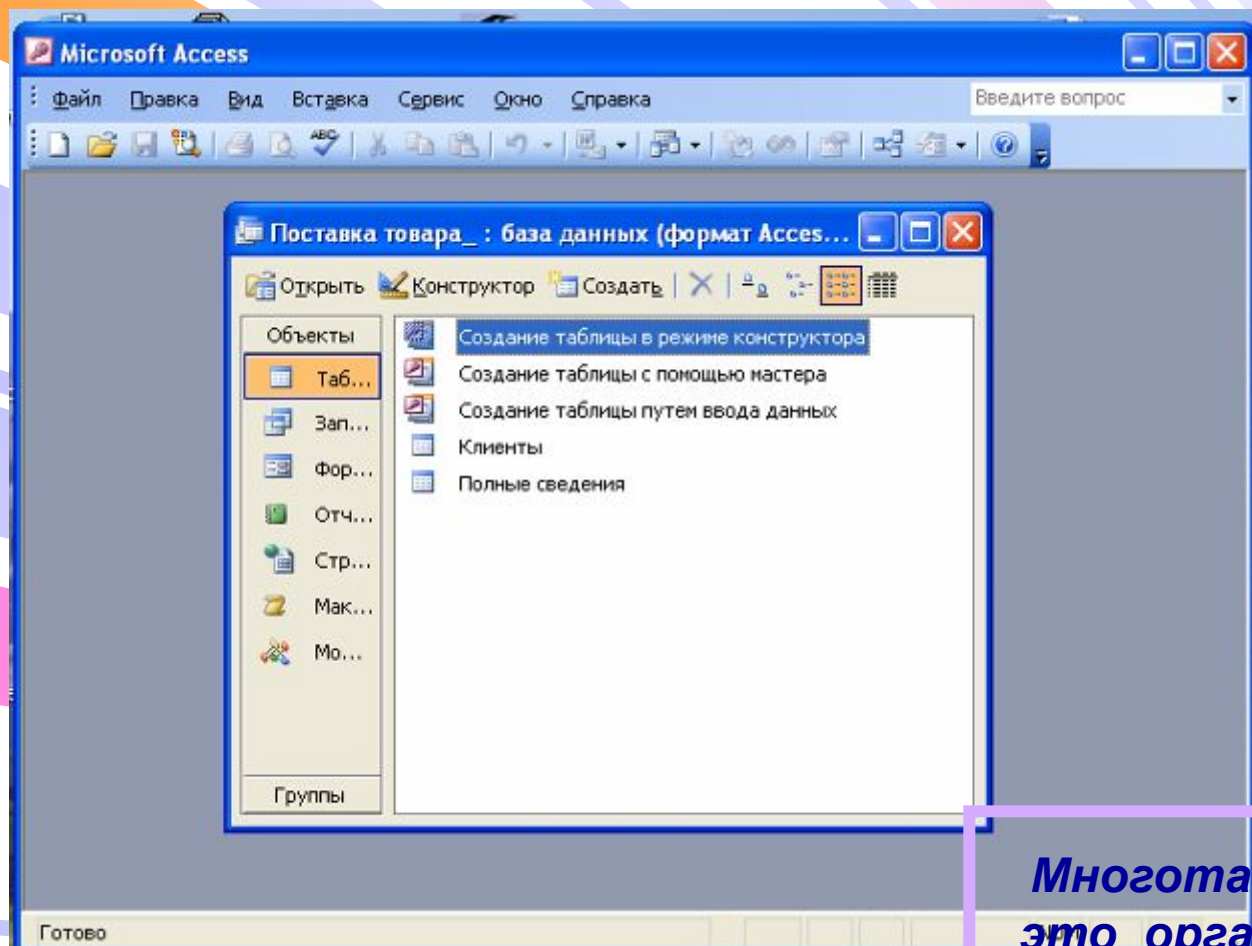


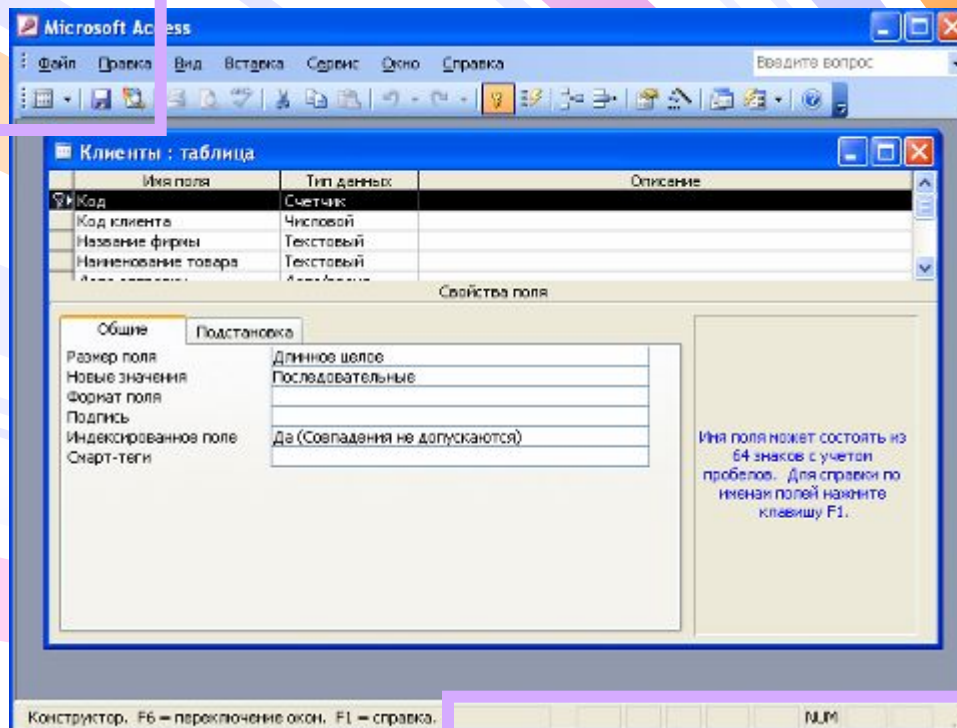
Многотабличная база данных

выступающие: *Чусова Евгения*
Волкова Юлия



Многотабличная база данных – это организованная структура предназначенная для хранения информации и данных, состоящая из нескольких таблиц объединенных между собой

**Многотабличные базы
данных называют
реляционными**



**Реляция в базе
данных осуществляется за
счет установки
ключевого поля
и связи между таблицами**

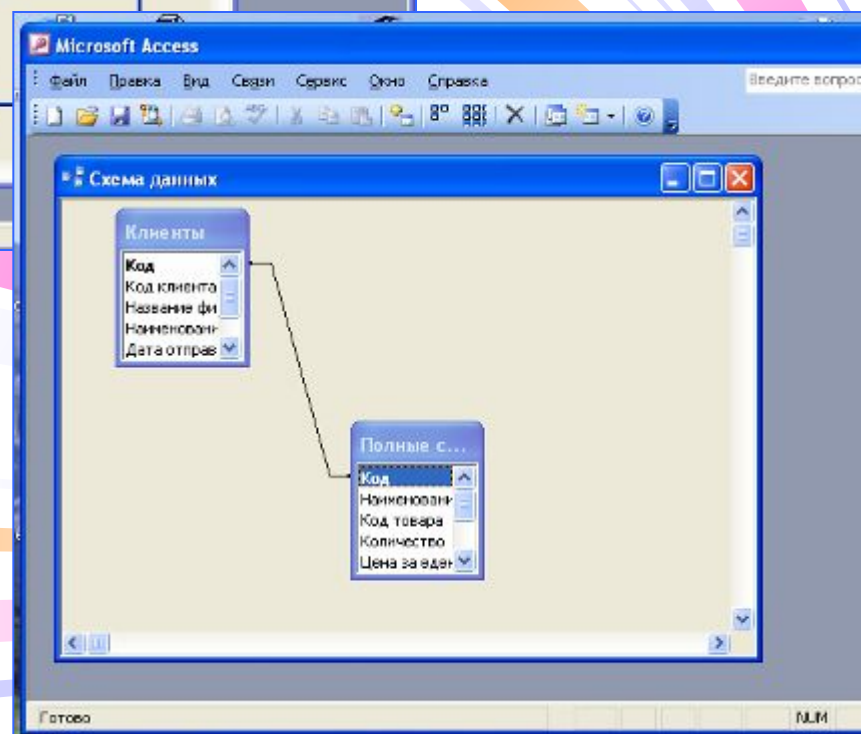
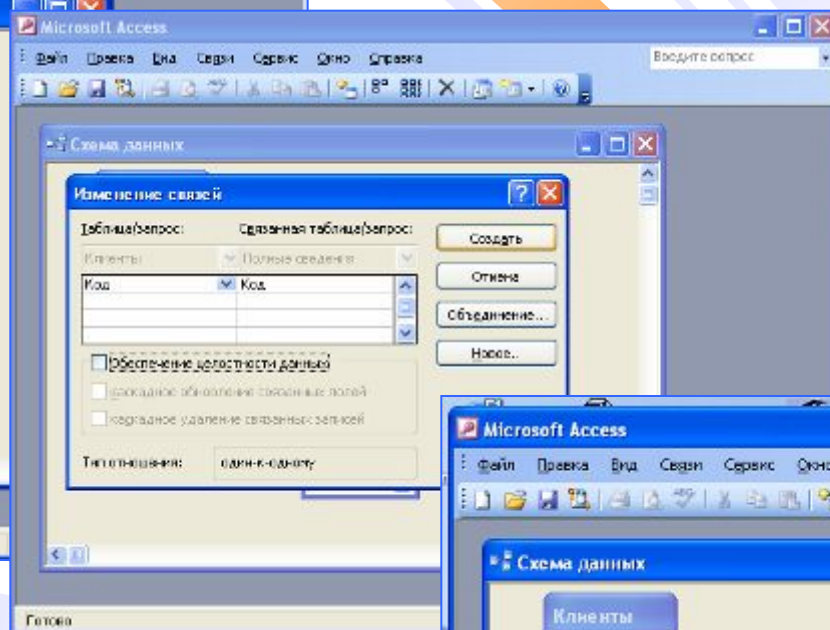
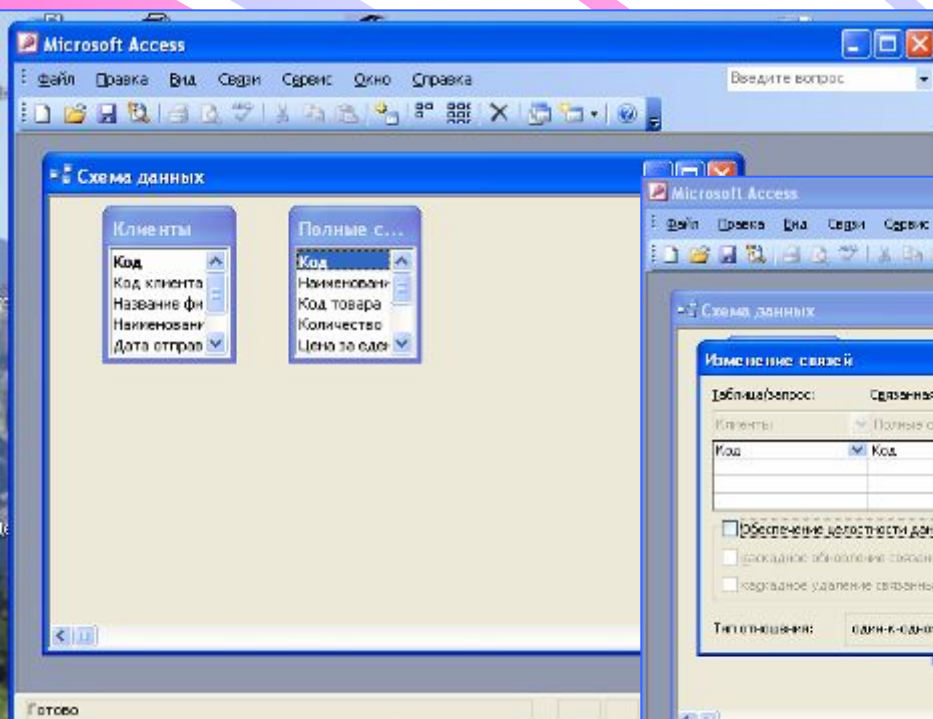
Ключевое поле – это специфическое поле обладающее свойством идентификации записи, не может содержать повторяющихся и пустых строковых записей

Этапы установки ключевого поля:

- **выделить нужные поля в режиме Конструктора.**
- **выполнить команду [Правка ▶ Ключевое поле]**
- **закреть таблицу и сохранить внесенные изменения**

ГОУ СПО «Бийский техникум механической обработки древесины»

Этапы создания реляционных отношений между таблицами в базе данных



1. [Сервис ► Схема данных]
2. Добавить таблицы в окно установки связи
3. «Перетянуть» ключевое поле одной таблицы на такое же поле другой таблицы.
4. Подтвердить установку связи и сохранить изменения.

ГОУ СПО «Бийский техникум механической обработки древесины»

The image displays three overlapping screenshots of Microsoft Access, illustrating the process of creating and viewing a query. The top-left screenshot shows the design view of the query, with two tables, 'Клиенты' and 'Полные с...', connected by a relationship line. The top-right screenshot shows the design view with a table grid below the query design, where the 'Наименование тов' field is selected. The bottom-right screenshot shows the data view of the query, displaying a table with the following data:

| Название фирмы | Наименование | Количество |
|----------------|--------------|------------|
| ООО "Весна" | Детское | 50 |
| ОАО "Клаксон" | Баннов | 25 |
| ЗАО "Метель" | Дивный сад | 10 |
| ООО "Былина" | Детское | 15 |
| ЗАО "Лель" | Лимпопо | 10 |

Для проверки реляционных отношений в базе данных достаточно создать любой объект базы на основании двух и более таблиц.