

Студент 2000

Информационная система



25.09.2001

Состояние на текущий момент

Реализованные подсистемы:



- Картотека
- Приказы
- Статистика
- Сессия

Готовится к реализации:

- Выпуск

Картотека

Список

Интеллектуальные фильтры с
множественным выбором

Таблица

Локатор

Студенческие данные [Список] - 50 записей

Факультет : Математико-м...
Отделение : дн
Состояние учебы : норм
Основа обучения : бюдж
Статус : студ

Специальность : 220400
Специализация : Все
Кафедра : СП
Курс : Все
Учебная группа : Все

Учебный план : Все

Поиск по ФИО: Найти следующий (F3)

^ ФИО	Курс	Группа	Статус	Степень обучения	Состояние учебы	Кафедра	Специальность	Спец
▶ Арчак Николай Андре	5	59	студ	Специалист	норм	СП	220400	
Атлыгин Вадим Вален	4	49А	студ	Специалист	норм	СП	220400	
Будагов Роман Артурс	5	59	студ	Специалист	норм	СП	220400	
Васильева Наталья С	5	59	студ	Специалист	норм	СП	220400	
Герасимов Александр	5	59	студ	Специалист	норм	СП	220400	
Гнутов Антон Сергеев	4	49А	студ	Специалист	норм	СП	220400	
Евлашев Сергей Алек	4	49А	студ	Специалист	норм	СП	220400	

Добавить Карточка Удалить Закреть

Кнопки

Направление сортировки

Картотека

Карточка студента

Закладки, группирующие информацию

Адреса, средства связи

Адрес - 2 записи

^ Адрес	Тип адреса	Номер общеж
▶ 198904, Россия, Са	Врем.прописка	21
345577, Россия, Мг	Пост.прописка	

Средства связи с личностью - 2 записи

^ Связь	Виз связи	Тип связи
172-52-75	телефон	дом.
▶ rmar@mail.ru	e-mail	дом.

Встроенные списки в карточке

Интеллектуальные выпадающие списки

Студ. данные

Статус: студ

Фамилия: Попова | Имя: Марина | Отчество: Олеговна

Тип обучения: Специалист

Факультет: Наш замечательный факультет

Отделение: Дневное

Специальность: механика

Специализация: Нет

Курс: 3

Учебная группа: 303

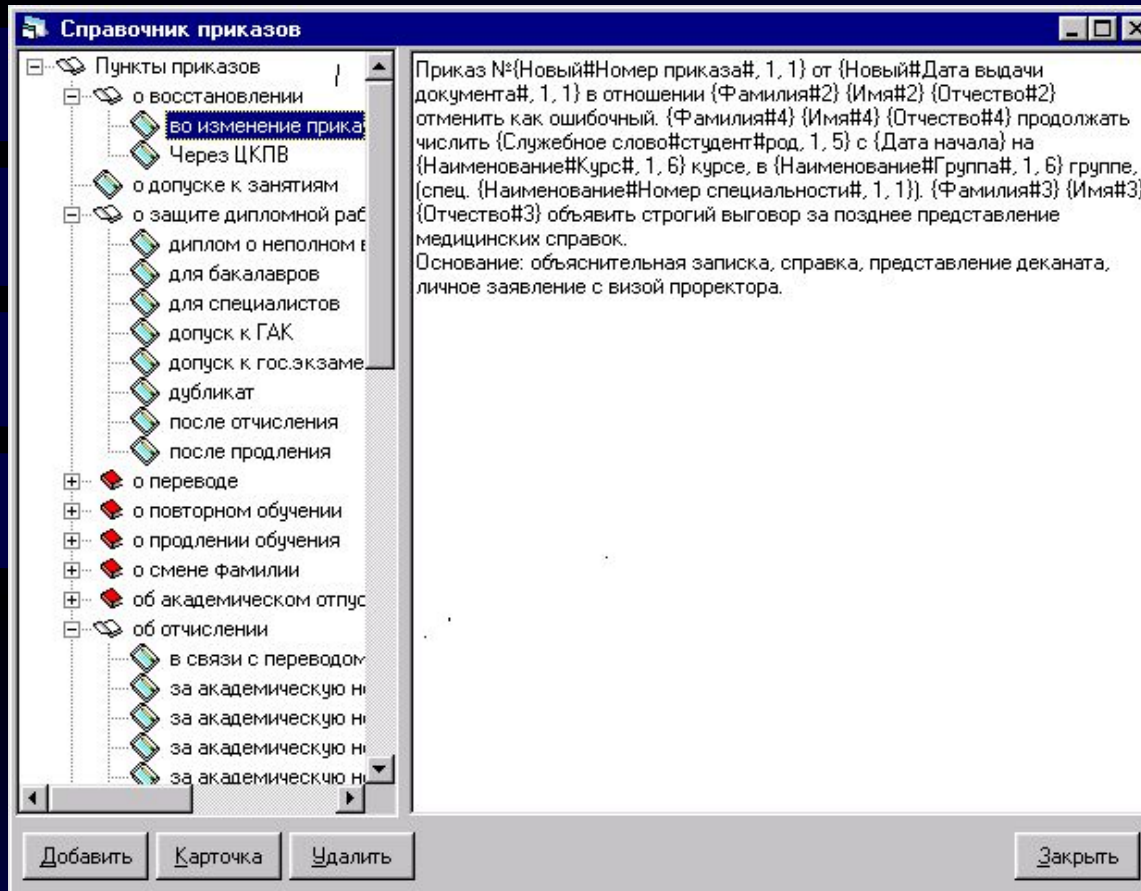
Кафедра: теоретической и прикладной механики

Основа обучения: бюдж

Поля для ввода данных

Приказы

Справочник формулировок приказов



- *Древовидная структура справочника приказов*
- *Использование шаблонов, включающих как внешний вид так и правила отбора*

Приказы

Отбор кандидатов в приказ

допуск к гос.экзаменам (маг.) (1012704) - Параметры списка [Карточ...]

Главная | Фильтры | Группировки | Столбцы | Польз.свойства | Примечания

Список фильтров

Номер специальности :511300
Курс:2
Название специальности :механика, прикладная математика

Тип фильтра: фильтр | Таблица: Данные по личности | Поле: Название специальнк

Исключающая: астрономия, математика, механика, прикладная математика, программное обеспечение вычислительной техники
Включающая: механика, прикладная математика

Создать фильтр | Удалить

Студенты в приказе - Выбор

Не готов

Приказ: о восстановлении, защите дипломной работы

Пункт приказа: о защите дипломной работы, допуск к гос.экзаменам (маг.)

Отделение: Все | Курс: 2
Основа обучения: Все | Группа: Все

Найти следующий

Список кандидатов

Галибаров Павел Евгеньевич	>
Галдашин Андрей Сергеевич	>>
Доронина Елена Олеговна	>>>
Дьяков Денис Алексеевич	<
Дьяков Алексей Михайлович	<<
Евдокимова Надежда Юрьевна	<<<
Хорошкова Ирина Викторовна	<<<<
Хорошкова Дмитрий Сергеевич	<<<<<
Селевская Алина Борисовна	<<<<<<
Зубарев Алексей Николаевич	<<<<<<<
Илев Илья Борисович	<<<<<<<<
Истомина Ирина Юрьевна	<<<<<<<<<
Кагаонов Михаил Юрьевич	<<<<<<<<<<
Конкин Антон Михайлович	<<<<<<<<<<<
Кубасова Ольга Александровна	<<<<<<<<<<<<
Кутанова Наталья Аскарровна	<<<<<<<<<<<<<

Список приказа

Аксенов Петр Сергеевич	>
Амосов Алекс Сергеевич	>>
Антипов Кирил Андреевич	>>>
Близнец Оксана Игоревна	<
Болдырев Сергей Александрович	<<
Бражникова Надежда Викторовна	<<<
Ветохина Оксана Михайловна	<<<<

Карточка

о восстановлении, защите дипломной работы - Заголовок приказа...

Польз.свойства | Примечания

Общие сведения | Пункты приказа | Список рассылки | Список подписаний

Пункты приказа

- Приказ
 - о восстановлении, во изменение приказа, Аксенов Петр Сергеевич
 - о защите дипломной работы, допуск к гос.экзаменам (маг.)
 - Аксенов Петр Сергеевич
 - Амосов Алексей Сергеевич
 - Антипов Кирил Андреевич
 - Близнец Оксана Игоревна
 - Болдырев Сергей Александрович
 - Бражникова Надежда Викторовна
 - Ветохина Оксана Михайловна

Добавить | Удалить | Пункт | Дичность

Подтвердить | Закреть

Приказы

Текстовое представление приказа

- Автоматическая генерация
- Печать в Word
- Учет склонений и родов в различных надеждах

Автоматическое
склонение

МАТЕМАТИКО-МЕХАНИЧЕСКИЙ
(дневное отделение)
(бюджетная форма обучения)

Одновременно выполняете работу по
работам

ПРИКАЗЫВАЮ:

1. Приказ №123/3 от 13.09.2000 в отношении Аверина Андрея Николаевича отменить как ошибочный. Аверин Андрей Николаевич продолжать числить студентом с 13.09.2000 на 1 курсе, в 13 группе, (спец. 010100). Аверину Андрею Николаевичу объявить строгий выговор за позднее представление медицинских справок.

Составлен: объявление приказа, справка, предложение приказа, приказ
записан в информационную базу.

2. Следующим студентом 2 курса математического факультета по специальности 511300 "Математика, прикладная математика" представить в срок по установленному регламенту по специальности (акт приема) заявку с 13.09.2000.

Группы 281

1. Алексеев Олег Сергеевич	281	русская
2. Болдырев Сергей Александрович	281	русская
3. Бондарев Денис Николаевич	281	русская

Группы 282

1. Алексеев Алексей Сергеевич	282	русская
2. Алексеев Кирилл Александрович	282	русская
3. Бондарев Денис Николаевич	282	русская
4. Бондарев Денис Николаевич	282	русская

Составлен: предложение приказа.

ПРЕКТОР

1. Приказ №123/3 от 13.09.2000 в отношении Аверина Андрея Николаевича отменить как ошибочный. Аверин Андрей Николаевича продолжать числить студентом с 13.09.2000 на 1 курсе, в 13 группе, (спец. 010100). Аверину Андрею Николаевичу объявить строгий выговор за позднее представление медицинских справок.

Статистика

- Быстрый пересчет статистики
- Вывод в Word
- Каждому числу таблицы соответствует список студентов

Студенческие данные [Список] - 38 записей

Факультет: Математико-механический
Отделение: дн
Состояние учебы: Все
Основа обучения: бюдж
Статус: прер, студ
Специальность: 511300
Специализация: Все
Кафедра: Все
Курс: 2
Учебная группа: Все
Учебный план: Все
Поиск по ФИО: Найти следующий (F3)

Распределение студентов по специальностям и курсам - [Статистика]

Факультет: Математико-механический
Отделение: Все
Основа обучения: Все
За период: с 08.12.00 по 25.09.01

Наимен.	Принято	Курс 1	Курс 2	Курс 3	Курс 4	Курс 5	Курс 6	Все курсы	Женщины	Вып Бак.	Вып Спец.	Вып И
010100	61	65	53	52	58	42	0	270	96	0	46	
010200	93	97	69	50	47	41	0	304	101	0	23	
010500	21	21	18	10	7	12	0	68	23	0	7	
010900	23	23	29	25	15	11	0	103	24	0	10	
220400	0	0	4	80	69	62	0	215	31	0	32	
351400	44	44	16	0	0	0	0	60	33	0	0	
351500	94	99	81	0	0	0	0	180	31	0	0	
511300	37	34	38	37	37	34	24	204	74	20	0	
Итого	373	383	308	254	233	202	24	1404	413	20	118	
Платн.	98	102	32	5	2	1	0	142	42	0	0	
Инвал.	0	0	0	0	0	0	0	0	0	0	0	

Список MS Word Пересчитать Закреть

Сессия

Учебный план на сессию

Студенты с сессиями [Список] - 13 записей

Сессия : зимняя сессия 2(...)
Учебный план : 30 группа (...)
Сессия закрыта : Нет (...)

Курс : 3 (...)
Учебная группа : 30 (...)
Специальность : Все (...)
Специализация : Все (...)

Поиск по ФИО:
 Найти следующий (F3)

^ ФИО	Курс	Группа	Хвосты	Код специа	Код спец	Учебный план
▶ Богданов Андрей Б	3	30	0 зач/ 2 экз	010100		30 группа
Васильев Антон Ар	3	30	0 зач/ 4 экз	010100		30 группа
Енькова Екатерина	3	30				
Игнатъева Екатери	3					
Карпов Евгений Ри	3					

Учебные планы на сессию [Список]

Сессия : зимняя сессия 2001 (...)
Учебный план : 30 группа (...)
Семестр учебного плана : 5 (...)

^ Тип предмета	Общее количество	Предмет	Аудиторные часы	Трцдоемкость
▶ Предмет	1	Геометрия	64	80
Предмет	1	Алгебра	96	148
Спецкурс	1			
Спецкурс	1			

Добавить Карточка Удалить Закрьть

- Гибкая система назначения учебных планов
- Возможность назначения индивидуального учебного плана
- Поддержка массового назначения учебных планов (курсу, группе, специальности, отделению и т.п.)
- Автоматический подсчет хвостов

Сессия

Назначение сессии

Сессия [Список] - 2 записи

^ Название	Сокращение
зимняя сессия 2001/2002 года	зима 2001/2002 г.
летняя сессия 2001/2002 года	лето 2001/2002 г.

зимняя сессия 2001/2002 года - Сессия [Карточка]

Общие сведения | Польз. свойства | Примечания

Название: зимняя сессия 2001/2002 года
Сокращение: зима 2001/2002 г.
Период: зимняя
Учебный год: 2001/2002

зимняя сессия 2001/2002 года - Назначение дат сессии

Общие сведения

Сессия: зимняя сессия 2001/2002 года

Фильтр

Курс: Все
Группа: Все
Специальность: Все
Специализация: Все

Дата начала сессии: 25.12.01
Дата окончания сессии: 25.01.02

Назначить | Закреть

- Гибкая система назначения сессий
- Возможность индивидуального назначения дат сессии и массового: группе, курсу, специальности и т.п.
- Привязка учебного плана к сессии (сдача сессии по соответствующему учебному плану)
- Автоматический подсчет хвостов
- Хранение истории сессий и оценок

Сессия

*Автоматический
подсчет хвостов*

Богданов Андрей Борисович - Студент [Карточка]

Польз. свойства | Примечания

Документы, гражданство | Приказы | Сессии | Оценки

Главная | Студ. данные | Личные данные | Адреса, средства связи

Статус: студ

Фамилия: Богданов

Сессия: зимняя сессия 2001/2002 год | № семестра: 5

Отметка о сдаче (Список): Последняя: Все

Предмет	Оценка	Дата получения
Алгебра	5	01.01.02
Геометрия	4	01.01.02

Добавить | Карточка | Удалить

План семестра | Хвосты

Подтвердить | Закреть

Академическая задолженность

2 зач / 4 экз

Хвосты

Тип предмет	Количество с	Название	Вид сдачи	Аудиторные часы	Трудоёмкость
Предмет	1	Информатика	зач	28	28
Предмет	1	Математический анализ	экз	128	259
Предмет	1	Алгебра	экз	96	148
Спецкурс	1	Актуальные проблемы ме	экз	36	36
Спецкурс	2		экз	72	72
Спецсеминар	1	Internet-Intranet 4.2	зач	32	32

Карточка | Закреть

Выпуск

Печатные формы подсистемы Выпуск

Фамилия, имя, отчество Лапин Дмитрий Иванович	РОССИЙСКАЯ ФЕДЕРАЦИЯ
Дата рождения 29 сентября 1973 года	Герб
Предыдущий документ об образовании <i>аттестат о среднем (полном) общем образовании, выданный в 1990 году</i>	г. Санкт-Петербург
Вступительные испытания <i>прошел</i>	Санкт-Петербургский государственный университет
Поступил(а) в <i>1995 году в Санкт-Петербургский государственный университет</i>	<u>приложение</u> <u>к ДИПЛОМУ</u>
Завершил(а) обучение в <i>2001 году в Санкт-Петербургском государственном университете</i>	№ АВМ 0013624
Нормативный период обучения по очной форме <i>6 лет</i>	501 (регистрационный номер)
Направление/специальность <i>механика, прикладная математика</i>	
Специализация <i>механика жидкостей, газов и плазмы</i>	

- *Диплом (с учетом дипломов с отличием)*
- *Приложение к диплому*
- *Архивную справку*
- *Академическую справку*

Курсовые работы	Наименование дисциплин	За время обучения сдач(а) зачеты, промежуточные и итоговые экзамены по следующим дисциплинам:	
		Общее количество часов	Итоговая оценка
<i>курсовая работа, 3 курс, оценка хорошо</i>	1. Актуальные проблемы механики	32	зачтено
<i>курсовая работа, 4 курс, оценка хорошо</i>	2. Биомеханика	32	зачтено
<i>курсовая работа (механика) оценка хорошо</i>	3. Введение в функциональный анализ	36	зачтено
<i>курсовая работа, 4 курс, оценка хорошо</i>	4. Высшая алгебра	204	отлично
<i>курсовая работа, 1 курс магистратуры</i>	5. Вычислительная техника и методы измерений	102	зачтено
	6. Вычислительный практикум	62	зачтено
	7. Геометрия	144	хорошо
	8. Гидроаэромеханика	120	отлично
	9. Гидроупругость	62	хорошо
	10. Дискретный анализ	36	удовлетворительно
	11. Дифференциальные уравнения	136	удовлетворительно
	12. Иностранный язык (английский)	374	хорошо
	13. Информатика и программирование	288	зачтено
	14. История механики и прикладной математики	36	зачтено
	15. Лабораторный практикум	102	зачтено

Взаимодействие с внешними информационными системами

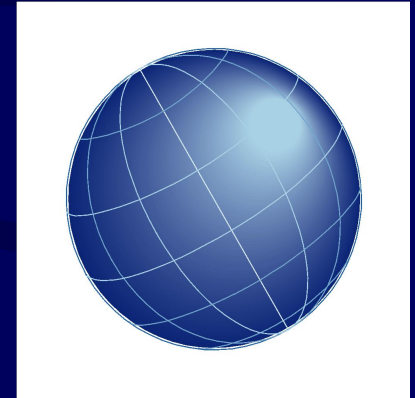


Поддержка

URL: <http://www.eye.spbu.ru/Student2000>

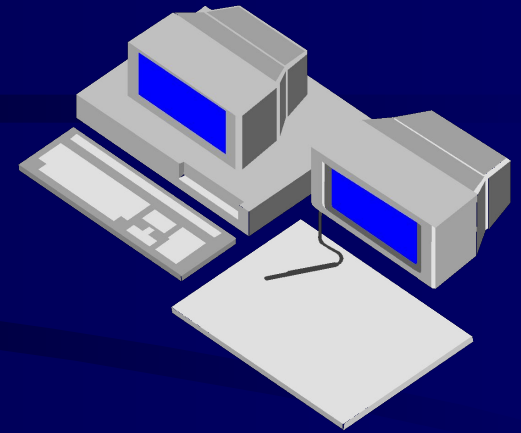
Страничка содержит:

- *Раздел новостей*
- *Инсталляционные пакеты, доступные зарегистрированным пользователям:*
 - *Официально сданная версия*
 - *Альфа версия Сессии*
- *Ряд документов с описанием системы:*
 - *Документация официально сданной версии*
 - *Описание подсистемы Сессия*
 - *Проект ТЗ на следующий этап*
- *Презентации*



Требования к системе

- Система функционирует под управлением *Windows 95, 98, NT и 2000*.
- Для подготовки печатных документов используется *MS Word* из состава *MS Office 97*, возможно использование *MS Office 2000*
- Минимальные требования к компьютеру: *Pentium 133, 32Мб RAM, 30Мб Free HDD, Монитор 800x600*
- Рекомендуемая конфигурация компьютера *Pentium 200, 64Мб RAM, Монитор 1024x768*



Достоинства системы «Студент 2000»



Используемая технология обеспечивает сопровождаемость



*Полная картотека для работы студенческого отдела
Поддерживается историчность и расширяемость*



Удобная работа с приказами: древообразная структура, автоматическое склонение слов



Автоматический подсчет статистики



Удобный интерфейс и широкая функциональность подсистемы «Сессия»