

A close-up photograph of a green, serrated leaf, likely from a tree, with a dark brown stem. The leaf is the central focus, showing its intricate vein structure and serrated edges. The background is a soft, out-of-focus green, suggesting a natural outdoor setting. Overlaid on the leaf is the text 'Лист (обобщающий урок)' in a large, bold, black font. Below this, in a smaller black font, is the text 'Материалы к уроку'.

Лист
(обобщающий урок)

Материалы к уроку

Лист – орган побега



Внешнее строение листа

листовая пластинка



черешок



прилистники



основание листа



Особенности внешнего строения листьев

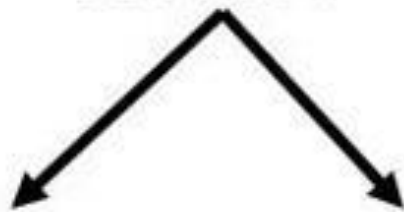
1



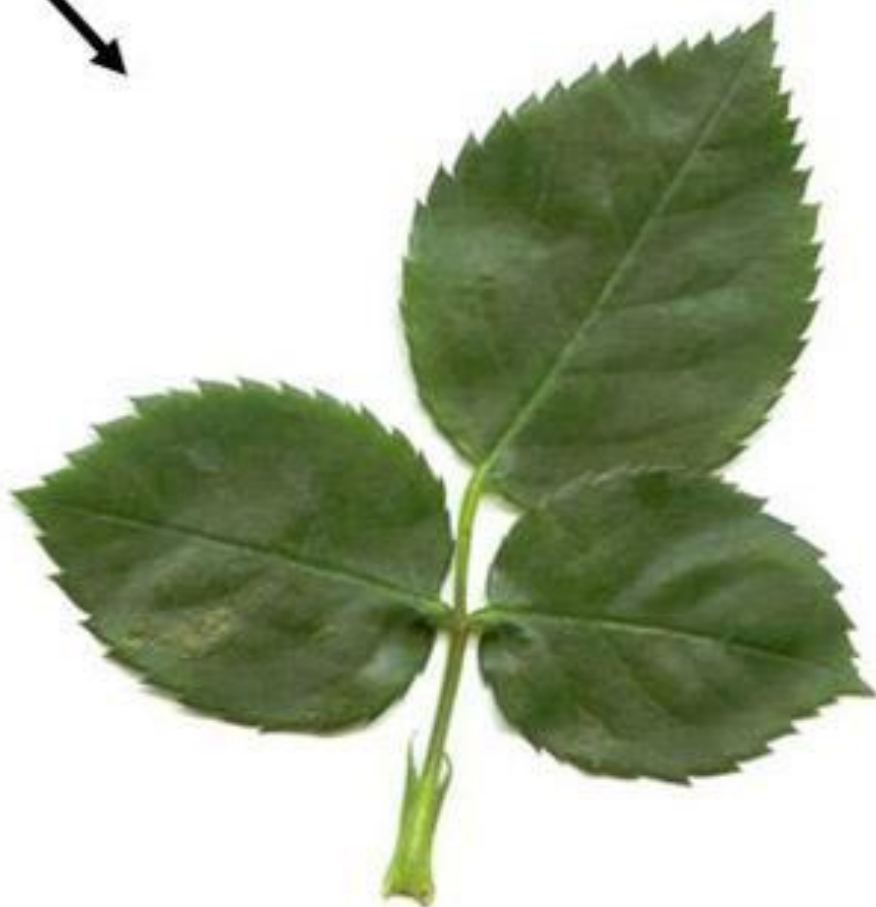
2



Лист



простой



сложный

Сложные листья

Тройчатый

Пальчатый

Перистый



клевер



каштан

Парно-перистый

Непарно-перистый



акация



ясень

Типы листа



Жилкование



Фотография листа с использованием цифрового микроскопа

Типы жилкования листьев



сетчатое



параллельное



дуговое



Назовите части листа,
представленного на рисунке



Рис 1.



Рис. 2

Среди представленных листьев
выберите номера простых листьев



1



2



3



4



5



6



7

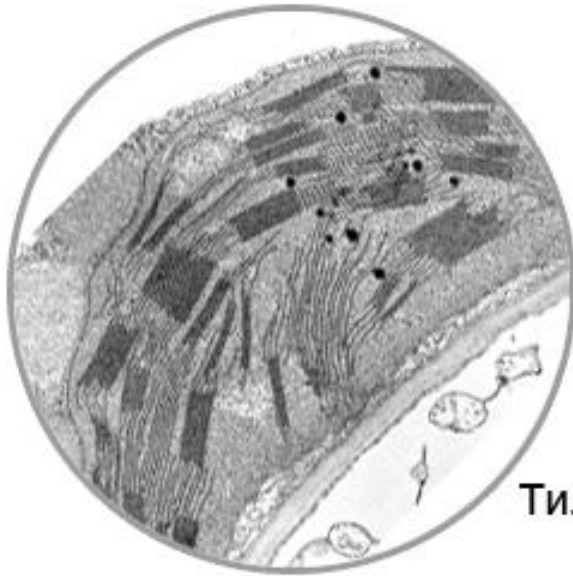


8



9

Строение хлоропласта



ФОТОСИНТЕЗ



Процесс фотосинтеза

